

**САХАЛИНСКАЯ ОБЛАСТЬ
ГОРОДСКОЙ ОКРУГ «ГОРОД ЮЖНО-САХАЛИНСК»**

Проект планировки территории и проект межевания территории,
предусматривающих размещение линейных объектов инженерной
инфраструктуры к территории западных жилых районов
в городе Южно-Сахалинска. 3 и 4 этапы

ПРОЕКТ МЕЖЕВАНИЯ ТЕРРИТОРИИ

ПОЯСНИТЕЛЬНАЯ ЗАПИСКА

ТОМ III

Исполнитель: ООО «Сахалинское архитектурное проектирование»

Заказчик: Департамент архитектуры и градостроительства
города Южно-Сахалинска.

**Южно-Сахалинск
2022 г.**

СОСТАВ ДОКУМЕНТАЦИИ ПО ПЛАНИРОВКЕ ТЕРРИТОРИИ

Обозначение	Наименование
ТОМ I	ОСНОВНАЯ ЧАСТЬ ПРОЕКТА ПЛАНИРОВКИ ТЕРРИТОРИИ
РАЗДЕЛ 1	ПОЛОЖЕНИЕ О РАЗМЕЩЕНИИ ЛИНЕЙНЫХ ОБЪЕКТОВ
РАЗДЕЛ 2	ГРАФИЧЕСКАЯ ЧАСТЬ: - Чертеж границ зоны планируемого размещения линейных объектов.
ТОМ II	МАТЕРИАЛЫ ПО ОБОСНОВАНИЮ ПРОЕКТА ПЛАНИРОВКИ
РАЗДЕЛ 1	ПОЯСНИТЕЛЬНАЯ ЗАПИСКА
РАЗДЕЛ 2	ГРАФИЧЕСКАЯ ЧАСТЬ: - Схема расположения элемента планировочной структуры; - Схема использования территории в период подготовки проекта планировки территории; - Схема границ зон с особыми условиями использования территории. Схема конструктивных и планировочных решений; - Схема границ территорий, подверженных риску возникновения чрезвычайных ситуаций природного и техногенного характера.
ТОМ III	ПРОЕКТ МЕЖЕВАНИЯ ТЕРРИТОРИИ
РАЗДЕЛ 1	ПОЯСНИТЕЛЬНАЯ ЗАПИСКА
РАЗДЕЛ 2	ГРАФИЧЕСКАЯ ЧАСТЬ: - Чертеж межевания территории.
ТОМ IV	МАТЕРИАЛЫ ПО ОБОСНОВАНИЮ ПРОЕКТА МЕЖЕВАНИЯ ТЕРРИТОРИИ
РАЗДЕЛ 1	ПОЯСНИТЕЛЬНАЯ ЗАПИСКА
РАЗДЕЛ 2	ГРАФИЧЕСКАЯ ЧАСТЬ: - Чертеж по обоснованию проекта межевания территории.

Оглавление

1. Сведения о границах территории, в отношении которой утвержден проект межевания, содержащие перечень координат характерных точек этих границ в системе координат, используемой для ведения Единого государственного реестра недвижимости.	4
2. Перечень и сведения о площади образуемых земельных участков, возможные способы их образования, виды разрешенного использования.	14
3. Перечень координат характерных точек образуемых земельных участков.	25

Проект межевания территории

Проект межевания территории подготовлен для размещения линейных объектов инженерной инфраструктуры (газоснабжение и водоснабжения) к территории западных жилых районов в городе Южно-Сахалинска. 3 и 4 этапы.

Целью разработки проекта межевания территории является определение границ образуемых земельных участков, частей земельных участков, необходимых для размещения и эксплуатации линейных объектов.

Задачи:

- анализ фактического землепользования в границах разработки проекта межевания территории;
- формирование границ земельных участков/частей земельных участков, необходимых для размещения линейных объектов.

Проект межевания территории подготовлен в соответствии с местной системой координат, принятой для города Южно-Сахалинска.

1. Сведения о границах территории, в отношении которой утвержден проект межевания, содержащие перечень координат характерных точек этих границ в системе координат, используемой для ведения Единого государственного реестра недвижимости.

Планируемые линейные объекты (сеть газоснабжения и сеть водоснабжения) расположены в границах городского округа «Город Южно-Сахалинск».

Категория земель – земли населённых пунктов.

Площадь границ подготовки проекта межевания - 45237 кв.м.

Перечень координат характерных точек границ территории, в отношении которой разработан проект межевания территории:

КООРДИНАТЫ ПРОЕКТА МЕЖЕВАНИЯ ТЕРРИТОРИИ					
№ точки	КООРДИНАТЫ		№ точки	КООРДИНАТЫ	
	Х	У		Х	У
1	687483.81	1299892.14	36	687616.12	1299703.94
2	687488.5	1299839.49	37	687627.61	1299702.08
3	687521.9	1299826.05	38	687627.43	1299699.66
4	687527.67	1299820.01	39	687624.23	1299681.37
5	687531.22	1299810.6	40	687624.21	1299663.06
6	687532.38	1299807.51	41	687629.21	1299663.06
7	687536.17	1299807.36	42	687629	1299673.98
8	687533.86	1299749.66	43	687629.49	1299687.09
9	687529.18	1299749.84	44	687630.5	1299698.58
10	687528.71	1299749.86	45	687632.19	1299701.33
11	687493.16	1299754.66	46	687689.5	1299689.98
12	687492.49	1299749.7	47	687687.83	1299681.76
13	687528.28	1299744.88	48	687689.46	1299679.83
14	687529.01	1299744.85	49	687685.88	1299652.86
15	687533.66	1299744.66	50	687676.04	1299594.91
16	687533.1	1299730.83	51	687678.5	1299594.38
17	687528.51	1299729.84	52	687681.15	1299593.81
18	687525.92	1299729.28	53	687679.67	1299584.03
19	687526.11	1299722.31	54	687676.78	1299584.47
20	687526.43	1299710.46	55	687675.69	1299585.72
21	687521.7	1299701.55	56	687670.33	1299591.9
22	687508.96	1299677.53	57	687635.44	1299594.78
23	687508.9	1299676.91	58	687637.05	1299615.33
24	687504.19	1299668.53	59	687632.27	1299615.69
25	687503.43	1299653.64	60	687630.46	1299595.14
26	687509.84	1299653.41	61	687587.16	1299597.85
27	687509.96	1299654.9	62	687587.03	1299595.8
28	687511.69	1299654.73	63	687559.48	1299597.52
29	687513.24	1299670.78	64	687559.17	1299592.53
30	687516.29	1299676.53	65	687586.72	1299590.81
31	687528.29	1299699.99	66	687583.67	1299542.1
32	687534.65	1299712.1	67	687588.42	1299541.8
33	687591.02	1299704.34	68	687588.42	1299545.97
34	687593.29	1299705.13	69	687590.78	1299592.58
35	687609.74	1299703.17	70	687632.51	1299590

71	687667.89	1299587.09	108	687690.73	1299653.61
72	687674.21	1299579.8	109	687694.73	1299681.34
73	687674.62	1299579.74	110	687693.21	1299683.14
74	687678.92	1299579.09	111	687694.4	1299689
75	687660.84	1299459.44	112	687696.16	1299686.5
76	687661.32	1299450.63	113	687698.71	1299689.42
77	687655.7	1299407.28	114	687697.07	1299692.38
78	687654.75	1299401.12	115	687698.36	1299699
79	687652.66	1299401.47	116	687697.12	1299700.08
80	687649.4	1299402.02	117	687699.36	1299714.3
81	687647.61	1299391.85	118	687706.55	1299765.89
82	687647.61	1299389.9	119	687709.51	1299765.56
83	687647.61	1299380.44	120	687709.51	1299765.57
84	687647.61	1299378.34	121	687736.28	1299762.6
85	687649.88	1299375.57	122	687735.93	1299736.49
86	687668.59	1299375.57	123	687768.33	1299731.06
87	687668.59	1299378.93	124	687769.15	1299735.99
88	687665.84	1299380.57	125	687738.87	1299741.87
89	687652.61	1299380.57	126	687741.15	1299766.91
90	687652.61	1299383.5	127	687722.97	1299769.17
91	687652.61	1299391.41	128	687710.08	1299770.62
92	687653.46	1299396.26	129	687707.38	1299770.92
93	687658.91	1299395.34	130	687707.87	1299780.36
94	687660.66	1299406.59	131	687710.24	1299801.58
95	687666.34	1299450.44	132	687714.14	1299801.96
96	687665.86	1299459.2	133	687715.23	1299802.74
97	687675.97	1299526.11	134	687716.63	1299802.89
98	687683.34	1299574.87	135	687717.03	1299802.86
99	687684.96	1299575.16	136	687731.54	1299800.97
100	687731.52	1299577.2	137	687744.73	1299802.05
101	687770.33	1299585.96	138	687746.98	1299801.77
102	687769.33	1299590.54	139	687747.89	1299806.7
103	687730.86	1299582.18	140	687744.83	1299807.08
104	687684.09	1299579.82	141	687730.6	1299805.91
105	687684.3	1299581.17	1	687483.81	1299892.14
106	687686.8	1299597.71			
107	687681.74	1299598.8	1	687636.86	1299804.15

2	687633.98	1299783.21	19	687768.82	1300065.95
3	687628.8	1299746.21	20	687768.85	1300065.34
4	687623.84	1299710.8	21	687761.12	1300065.29
5	687620.36	1299711.06	22	687735.18	1300066.82
6	687620.18	1299708.99	23	687721.73	1300068.45
7	687595.49	1299711.19	24	687699.03	1300069.05
8	687590.51	1299709.45	25	687699.14	1300071.66
9	687537.68	1299716.73	26	687657.44	1300076.16
10	687537.84	1299724.16	27	687657.51	1300076.31
11	687540.54	1299791.5	28	687684.67	1300116.24
12	687538.6	1299791.71	29	687688.16	1300127.67
13	687539.29	1299812.24	30	687690.75	1300133.67
14	687535.87	1299812.38	31	687699.45	1300153.17
15	687532.83	1299820.25	32	687700.84	1300162.15
16	687533.12	1299824.41	33	687743.44	1300159.08
17	687539.51	1299818.91	34	687742.82	1300150.52
18	687542.5	1299816.34	35	687747.81	1300150.16
1	687636.86	1299804.15	36	687748.43	1300158.72
			37	687757	1300158.1
1	687599.11	1300088.82	38	687756.32	1300148.69
2	687598.73	1300083.46	39	687761.31	1300148.33
3	687607.01	1300079.61	40	687762.52	1300162.71
4	687608.79	1300074.81	41	687718.8	1300165.87
5	687617.72	1300073.33	42	687720.46	1300188.86
6	687639.74	1300069.68	43	687718.48	1300189.91
7	687659.49	1300066.97	44	687715.54	1300190.12
8	687659.92	1300070.4	45	687713.81	1300166.23
9	687704.89	1300065.26	46	687696.31	1300167.49
10	687729.34	1300062.46	47	687695.2	1300155.43
11	687734.78	1300061.84	48	687680.21	1300118.53
12	687760.89	1300060.29	49	687653.99	1300077.83
13	687769.14	1300060.34	50	687653.85	1300076.71
14	687773.35	1300060.36	51	687653.35	1300072.77
15	687776.45	1300095.79	52	687618.08	1300077.21
16	687769.76	1300096.37	53	687611.13	1300078.2
17	687769.44	1300091.38	54	687611.94	1300082.86
18	687771.03	1300091.24	1	687599.11	1300088.82

			37	687519.48	1300546.1
1	687523.74	1300465.39	38	687515.55	1300545.11
2	687542.23	1300455.41	39	687501.88	1300594.71
3	687582.27	1300454.73	40	687500.27	1300607.07
4	687584.21	1300430.89	41	687501.18	1300623.13
5	687597.6	1300420.32	42	687509.75	1300636.18
6	687586.72	1300407.75	43	687515.03	1300644.21
7	687589.59	1300404.95	44	687534.24	1300648.56
8	687601.18	1300416.83	45	687562.17	1300645.48
9	687614.76	1300403.57	46	687562.97	1300650.42
10	687624.44	1300380.24	47	687533.79	1300654.04
11	687626.44	1300370.57	48	687510.98	1300649.16
12	687647.34	1300354.8	49	687501.91	1300635.45
13	687652.94	1300339.74	50	687494.58	1300624.37
14	687651.62	1300325.58	51	687495.04	1300592.99
15	687649.61	1300297.26	52	687508.56	1300543.35
16	687648.27	1300279.81	53	687505.78	1300542.65
17	687652.02	1300279.44	54	687506.34	1300537.69
18	687655.01	1300301.52	55	687509.87	1300538.57
19	687655.06	1300314.74	56	687512.2	1300530.02
20	687655.28	1300359.23	57	687507.44	1300528.68
21	687638.36	1300371.06	58	687509.05	1300521.46
22	687638.55	1300371.29	59	687515.25	1300523.05
23	687673.35	1300369.21	60	687522.97	1300491.59
24	687673.35	1300374.22	61	687522.99	1300490.88
25	687636.23	1300376.44	1	687523.74	1300465.39
26	687634.26	1300373.92			
27	687631.41	1300375.91	1	686933.86	1300236.36
28	687620.97	1300407.72	2	686934.78	1300243.53
29	687596.69	1300431.15	3	686937.5	1300269.51
30	687589.58	1300434.57	4	686941.97	1300286.35
31	687586.44	1300460.65	5	686946.02	1300289.19
32	687584.1	1300462.25	6	686960.82	1300287.06
33	687545.19	1300462.21	7	686963.97	1300288.36
34	687529.7	1300475.39	8	686998.8	1300283.22
35	687528.21	1300483.3	9	687021.6	1300279.8
36	687527.58	1300504.8	10	687021.18	1300276.34

11	687020.89	1300273.98	48	686904.71	1300113.27
12	687019.79	1300253.49	49	686927.4	1300117.53
13	687014.57	1300207.39	50	686937.74	1300116.42
14	687031.5	1300204.78	51	686963.26	1300112.01
15	687044.07	1300176.37	52	686962.58	1300110.29
16	687055.75	1300156.92	53	686966.9	1300109.44
17	687055.73	1300150.2	54	686967.87	1300114.07
18	687053.65	1300137.21	55	686941.27	1300121.15
19	687052.15	1300135.92	56	686905.03	1300119.28
20	687048.66	1300109.48	57	686891.16	1300109.19
21	687038.56	1300066.16	58	686887.62	1300106.62
22	687034.05	1300043.68	59	686879.63	1300115.78
23	687027.67	1300011.53	60	686867.05	1300130.21
24	687027.7	1300010.37	61	686847.66	1300132.56
25	687027.8	1300007.17	62	686842.76	1300133.16
26	687003.01	1300012.28	63	686813.54	1300136.67
27	686970.65	1300022.79	64	686807.43	1300137.42
28	686959.49	1300030.94	65	686789.74	1300139.7
29	686959.68	1300033.02	66	686786.81	1300129.55
30	686963.06	1300038.21	67	686790.69	1300129.51
31	686962.68	1300038.48	68	686792.44	1300136.09
32	686964.71	1300041.6	69	686864.02	1300125.92
33	686968.95	1300046.1	70	686869.65	1300118.94
34	686967.56	1300047.05	71	686862.64	1300117.88
35	686967.14	1300046.6	72	686847.99	1300115.66
36	686964.19	1300047.47	73	686844.99	1300093.22
37	686961.41	1300044.18	74	686839.72	1300080.17
38	686960.63	1300043.26	75	686838	1300035.24
39	686941.26	1300058.73	76	686837.67	1300004.88
40	686935.45	1300057.8	77	686836.28	1300004.89
41	686932.54	1300058.38	78	686836.25	1300000.87
42	686918.92	1300067.37	79	686841.94	1300000.83
43	686909.43	1300077.9	80	686842.22	1300041.73
44	686905.64	1300083.03	81	686844.68	1300079.1
45	686891.13	1300102.59	82	686849.87	1300091.97
46	686890.87	1300102.89	83	686852.45	1300111.28
47	686894.28	1300105.45	84	686869	1300113.78

85	686880.29	1300100.88	122	686823.94	1299877.12
86	686884.04	1300098.93	123	686823.08	1299880.82
87	686900.93	1300077.33	124	686820.65	1299879.4
88	686905.73	1300071.54	125	686799.12	1299865.41
89	686925.92	1300054.83	126	686793.83	1299871.2
90	686931.83	1300054.38	127	686776	1299889.35
91	686956.82	1300037.46	128	686773.37	1299892.03
92	686952.93	1300032.46	129	686769.4	1299896.07
93	686954.05	1300031.54	130	686767.03	1299893.69
94	686952.99	1300030.2	131	686752.53	1299877.03
95	686965.73	1300021.89	132	686749.08	1299873.06
96	686973.78	1300015.22	133	686732.43	1299887.84
97	687005.74	1300004.44	134	686717.63	1299891.73
98	687014.91	1300001.34	135	686709.53	1299884.09
99	687028.26	1299991.95	136	686649.54	1299892.06
100	687028.88	1299976.27	137	686649.42	1299890.7
101	687023.08	1299935.48	138	686640.32	1299888.89
102	687018.95	1299927.56	139	686639.89	1299885.45
103	687015.81	1299921.53	140	686640.42	1299885.39
104	687013.12	1299899.42	141	686645.08	1299884.74
105	687006.96	1299900.29	142	686653.76	1299886.46
106	686968.42	1299895.25	143	686711.23	1299878.82
107	686967.44	1299894.14	144	686719.04	1299886.19
108	686966.03	1299890.4	145	686729.94	1299883.33
109	686942.24	1299885.4	146	686749.53	1299865.98
110	686933.7	1299883.48	147	686764.57	1299883.2
111	686920.5	1299878.8	148	686769.5	1299888.84
112	686919.98	1299878.14	149	686769.84	1299888.49
113	686916.53	1299871.5	150	686773.33	1299884.93
114	686890.23	1299860.82	151	686790.22	1299867.72
115	686854.77	1299844.2	152	686795.28	1299862.56
116	686824.31	1299825.7	153	686816.69	1299831.14
117	686822.41	1299829.8	154	686818.47	1299825.85
118	686813.05	1299844.3	155	686820.15	1299822.9
119	686800.45	1299862.2	156	686808.75	1299814.12
120	686801.36	1299862.86	157	686796.33	1299804.41
121	686817.86	1299873.66	158	686792.72	1299803.08

159	686744.51	1299749.01	196	687043.8	1299895.1
160	686731	1299735.51	197	687026.57	1299896.73
161	686722.95	1299727.1	198	687018.06	1299898.79
162	686709.45	1299711.9	1	686933.86	1300236.36
163	686706.55	1299708.95			
164	686709.89	1299706.15	1	687450.35	1300050.66
165	686721.17	1299717.98	2	687467.33	1300045.05
166	686734.58	1299732.02	3	687510.27	1300031.73
167	686748.19	1299745.63	4	687522.64	1300028.58
168	686795.57	1299798.76	5	687531.07	1300025.28
169	686798.73	1299799.83	6	687536.72	1300022.7
170	686811.83	1299810.18	7	687537.47	1300021.62
171	686824.65	1299820.06	8	687530.49	1299999.69
172	686856.77	1299839.62	9	687527.4	1299995.73
173	686892.21	1299856.23	10	687522.5	1299984.72
174	686919.75	1299867.51	11	687518.21	1299982.92
175	686920.39	1299868.15	12	687517.23	1299983.23
176	686923.62	1299874.72	13	687496.01	1299990.03
177	686935.6	1299878.85	14	687467.89	1299998.87
178	686968.15	1299885.87	15	687464.69	1300001.11
179	686969.55	1299887	16	687433.86	1300010.9
180	686971.16	1299890.58	17	687372.58	1300031.87
181	687006.64	1299895.31	18	687364.33	1300036.39
182	687011.3	1299894.63	19	687371.52	1300054.77
183	687016.25	1299893.36	20	687379.15	1300073.56
184	687024.57	1299891.22	21	687379.24	1300073.76
185	687040.71	1299888.91	22	687404.72	1300064.67
186	687043.73	1299880.7	23	687424.62	1300057.74
187	687053.3	1299879.13	1	687450.35	1300050.66
188	687109.52	1299869.9			
189	687135.45	1299865.02	1	687464.01	1300129.11
190	687137.78	1299865.02	2	687463.76	1300133.94
191	687137.78	1299870.03	3	687442.74	1300132.14
192	687135.91	1299870.02	4	687427.76	1300132.02
193	687122.28	1299872.59	5	687413.33	1300132.71
194	687110.39	1299874.83	6	687407.48	1300135.26
195	687047.41	1299885.16	7	687409.01	1300142.94

8	687409.27	1300150.05	45	687408.32	1300127.54
9	687409.73	1300162.5	46	687427.41	1300125.3
10	687418.83	1300162.31	47	687445.72	1300124.95
11	687419.96	1300176.02	1	687464.01	1300129.11
12	687489.9	1300170.83			
13	687490.91	1300170.6	1	687404.04	1300178.79
14	687490.88	1300166.36	2	687403.73	1300167.62
15	687490.81	1300156.74	3	687382.94	1300168.04
16	687490.65	1300134.24	4	687369.33	1300169.55
17	687491.96	1300128.24	5	687324.28	1300169.4
18	687492.35	1300103.94	6	687324.32	1300176.25
19	687491.84	1300087.4	7	687309.36	1300176.66
20	687494.72	1300085.79	8	687309.53	1300180.72
21	687495.93	1300094.22	9	687314.01	1300180.57
22	687495.99	1300150.9	10	687314.13	1300186.3
23	687498.26	1300166.13	1	687404.04	1300178.79
24	687498.18	1300171.65			
25	687527.81	1300170.06	1	687298.61	1300286.58
26	687560.98	1300170.14	2	687299.67	1300286.71
27	687573.15	1300173.83	3	687301.73	1300284.21
28	687579.86	1300151.82	4	687310.03	1300274.15
29	687575.36	1300125.14	5	687310.28	1300221.39
30	687549.03	1300044.04	6	687309.99	1300213.05
31	687541.99	1300026.91	7	687309.27	1300192.2
32	687538.97	1300027.91	8	687309.21	1300186.72
33	687523.94	1300032.88	9	687305.99	1300186.85
34	687491.63	1300043.32	10	687228.86	1300191.95
35	687470.52	1300050.45	11	687229.28	1300197.74
36	687443.63	1300059.06	12	687221.18	1300198.53
37	687418.97	1300066.74	13	687218.78	1300199.91
38	687416.82	1300067.34	14	687218.36	1300205.43
39	687410.52	1300069.65	15	687217.94	1300211.37
40	687394.34	1300074.57	16	687218.93	1300224
41	687386.63	1300077.45	17	687221.18	1300238.1
42	687382.64	1300081.17	18	687222.51	1300274.65
43	687392.66	1300102.44	19	687222.29	1300277.24
44	687403.8	1300129.97	20	687222.63	1300277.28

1	687298.61	1300286.58	36	687238.83	1300414.74
			37	687250.32	1300499.71
1	687254.39	1300532.23	1	687254.39	1300532.23
2	687257.28	1300538.7			
3	687257.98	1300559.02	1	687071.32	1300130.98
4	687257.98	1300564.36	2	687069.02	1300129.22
5	687257.98	1300567.61	3	687060.17	1300121.33
6	687257.71	1300567.61	4	687054.86	1300121.96
7	687257.89	1300569.2	5	687055.5	1300127.33
8	687282.69	1300577.81	6	687056.39	1300132.89
9	687288.26	1300578.69	7	687058.33	1300133.86
10	687298.52	1300577.27	8	687059.71	1300150.32
11	687313.72	1300575.17	1	687071.32	1300130.98
12	687313.61	1300572.09			
13	687316.02	1300570.65	1	687052.53	1300206.2
14	687316.31	1300570.5	2	687049.96	1300178.64
15	687315.5	1300565.52	3	687048.22	1300181.46
16	687295.88	1300391.67	4	687036.87	1300207.29
17	687295.01	1300378.02	1	687052.53	1300206.2
18	687295.28	1300372.05			
19	687296.49	1300354.26			
20	687297.12	1300343.61			
21	687297.11	1300331.16			
22	687296.93	1300323.63			
23	687297.62	1300313.61			
24	687296.41	1300292.08			
25	687223.56	1300282.58			
26	687222.99	1300282.53			
27	687217.36	1300282.08			
28	687217.44	1300284.48			
29	687221.19	1300303.07			
30	687224.82	1300302.28			
31	687229.05	1300322.98			
32	687232.95	1300348.36			
33	687229.78	1300348.76			
34	687231.03	1300355.92			
35	687235.16	1300391.57			

2. Перечень и сведения о площади образуемых земельных участков, возможные способы их образования, виды разрешенного использования.

Таблица 2

Условный № Земельного участка на чертеже межевания	Место положение (адресный ориентир)	Категория земель	Обеспечение доступа к земельному участку	Статус	Возможные способы образования	Вид разрешенного использования земельного участка	Проектная площадь кв.м.
:ЗУ1	Сахалинская область, г. Южно- Сахалинск	Земли населенны х пунктов	Посредством земель общего пользования	Образуемый	Образование земельного участка из земель, находящихся в муниципальной собственности	3.1. (коммунальное обслуживание)	461
:ЗУ2	Сахалинская область, г. Южно- Сахалинск	Земли населенны х пунктов	Посредством земель общего пользования	Образуемый	Образование земельного участка из земель, находящихся в муниципальной собственности	3.1. (коммунальное обслуживание)	447
:ЗУ3	Сахалинская область, г. Южно- Сахалинск	Земли населенны х пунктов	Посредством земель общего пользования	Образуемый	Образование земельного участка из земель, находящихся в муниципальной собственности	3.1. (коммунальное обслуживание)	412

:ЗУ4	Сахалинская область, г. Южно-Сахалинск	Земли населенных пунктов	Посредством земель общего пользования	Образуемый	Образование земельного участка из земель, находящихся в муниципальной собственности	3.1. (коммунальное обслуживание)	143
:ЗУ5	Сахалинская область, г. Южно-Сахалинск	Земли населенных пунктов	Посредством земель общего пользования	Образуемый	Образование земельного участка из земель, находящихся в муниципальной	3.1. (коммунальное обслуживание)	502
:ЗУ6	Сахалинская область, г. Южно-Сахалинск	Земли населенных пунктов	Посредством земель общего пользования	Образуемый	Образование земельного участка из земель, находящихся в муниципальной собственности	3.1. (коммунальное обслуживание)	912
:ЗУ7	Сахалинская область, г. Южно-Сахалинск	Земли населенных пунктов	Посредством земель общего пользования	Образуемый	Образование земельного участка из земель, находящихся в муниципальной собственности	3.1. (коммунальное обслуживание)	172
:ЗУ8	Сахалинская область, г. Южно-Сахалинск	Земли населенных пунктов	Посредством земель общего пользования	Образуемый	Образование земельного участка из земель, находящихся в муниципальной собственности	3.1. (коммунальное обслуживание)	160 2
:ЗУ9	Сахалинская область, г. Южно-Сахалинск	Земли населенных пунктов	Посредством земель общего пользования	Образуемый	Образование земельного участка из земель, находящихся в муниципальной собственности	3.1. (коммунальное обслуживание)	183
:ЗУ10	Сахалинская область, г. Южно-Сахалинск	Земли населенных пунктов	Посредством земель общего пользования	Образуемый	Образование земельного участка из земель, находящихся в муниципальной собственности	3.1. (коммунальное обслуживание)	380

:ЗУ11	Сахалинская область, г. Южно-Сахалинск	Земли населенных пунктов	Посредством земель общего пользования	Образуемый	Образование земельного участка из земель, находящихся в муниципальной собственности	3.1. (коммунальное обслуживание)	510
:ЗУ12	Сахалинская область, г. Южно-Сахалинск	Земли населенных пунктов	Посредством земель общего пользования	Образуемый	Образование земельного участка из земель, находящихся в муниципальной собственности	3.1. (коммунальное обслуживание)	106
:ЗУ13	Сахалинская область, г. Южно-Сахалинск	Земли населенных пунктов	Посредством земель общего пользования	Образуемый	Образование земельного участка из земель, находящихся в муниципальной собственности	3.1. (коммунальное обслуживание)	39
:ЗУ14	Сахалинская область, г. Южно-Сахалинск	Земли населенных пунктов	Посредством земель общего пользования	Образуемый	Образование земельного участка из земель, находящихся в муниципальной собственности	3.1. (коммунальное обслуживание)	185
:ЗУ15	Сахалинская область, г. Южно-Сахалинск	Земли населенных пунктов	Посредством земель общего пользования	Образуемый	Образование земельного участка из земель, находящихся в муниципальной собственности	3.1. (коммунальное обслуживание)	968
:ЗУ16	Сахалинская область, г. Южно-Сахалинск	Земли населенных пунктов	Посредством земель общего пользования	Образуемый	Образование земельного участка из земель, находящихся в муниципальной собственности	3.1. (коммунальное обслуживание)	108
:ЗУ17	Сахалинская область, г. Южно-Сахалинск	Земли населенных пунктов	Посредством земель общего пользования	Образуемый	Образование земельного участка из земель, находящихся в муниципальной собственности	3.1. (коммунальное обслуживание)	173 3
:ЗУ18	Сахалинская область, г. Южно-Сахалинск	Земли населенных пунктов	Посредством земель общего пользования	Образуемый	Образование земельного участка из земель, находящихся в муниципальной собственности	3.1. (коммунальное обслуживание)	598

:ЗУ19	Сахалинская область, г. Южно-Сахалинск	Земли населенных пунктов	Посредством земель общего пользования	Образуемый	Образование земельного участка из земель, находящихся в муниципальной собственности	3.1. (коммунальное обслуживание)	368
:ЗУ20	Сахалинская область, г. Южно-Сахалинск	Земли населенных пунктов	Посредством земель общего пользования	Образуемый	Образование земельного участка из земель, находящихся в муниципальной собственности	3.1. (коммунальное обслуживание)	938
:ЗУ21	Сахалинская область, г. Южно-Сахалинск	Земли населенных пунктов	Посредством земель общего пользования	Образуемый	Образование земельного участка из земель, находящихся в муниципальной собственности	3.1. (коммунальное обслуживание)	346 9
:ЗУ22	Сахалинская область, г. Южно-Сахалинск	Земли населенных пунктов	Посредством земель общего пользования	Образуемый	Образование земельного участка из земель, находящихся в муниципальной собственности	3.1. (коммунальное обслуживание)	749
:ЗУ23	Сахалинская область, г. Южно-Сахалинск	Земли населенных пунктов	Посредством земель общего пользования	Образуемый	Образование земельного участка из земель, находящихся в муниципальной собственности	3.1. (коммунальное обслуживание)	145 5
:ЗУ24	Сахалинская область, г. Южно-Сахалинск	Земли населенных пунктов	Посредством земель общего пользования	Образуемый	Образование земельного участка из земель, находящихся в муниципальной собственности	3.1. (коммунальное обслуживание)	980
:ЗУ25	Сахалинская область, г. Южно-Сахалинск	Земли населенных пунктов	Посредством земель общего пользования	Образуемый	Образование земельного участка из земель, находящихся в муниципальной собственности	3.1. (коммунальное обслуживание)	101 7

:ЗУ26	Сахалинская область, г. Южно-Сахалинск	Земли населенных пунктов	Посредством земель общего пользования	Образуемый	Образование земельного участка из земель, находящихся в муниципальной собственности	3.1. (коммунальное обслуживание)	409
:ЗУ27	Сахалинская область, г. Южно-Сахалинск	Земли населенных пунктов	Посредством земель общего пользования	Образуемый	Образование земельного участка из земель, находящихся в муниципальной собственности	3.1. (коммунальное обслуживание)	75
:ЗУ28	Сахалинская область, г. Южно-Сахалинск	Земли населенных пунктов	Посредством земель общего пользования	Образуемый	Образование земельного участка из земель, находящихся в муниципальной собственности	3.1. (коммунальное обслуживание)	138
:ЗУ29	Сахалинская область, г. Южно-Сахалинск	Земли населенных пунктов	Посредством земель общего пользования	Образуемый	Образование земельного участка из земель, находящихся в муниципальной собственности	3.1. (коммунальное обслуживание)	88
:ЗУ30	Сахалинская область, г. Южно-Сахалинск	Земли населенных пунктов	Посредством земель общего пользования	Образуемый	Образование земельного участка из земель, находящихся в муниципальной собственности	3.1. (коммунальное обслуживание)	174
:ЗУ31	Сахалинская область, г. Южно-Сахалинск	Земли населенных пунктов	Посредством земель общего пользования	Образуемый	Образование земельного участка из земель, находящихся в муниципальной собственности	3.1. (коммунальное обслуживание)	411
:ЗУ32	Сахалинская область, г. Южно-Сахалинск	Земли населенных пунктов	Посредством земель общего пользования	Образуемый	Образование земельного участка из земель, находящихся в муниципальной собственности	3.1. (коммунальное обслуживание)	322 0

:ЗУ33	Сахалинская область, г. Южно-Сахалинск	Земли населенных пунктов	Посредством земель общего пользования	Образуемый	Образование земельного участка из земель, находящихся в муниципальной собственности	3.1. (коммунальное обслуживание)	536
:ЗУ34	Сахалинская область, г. Южно-Сахалинск	Земли населенных пунктов	Посредством земель общего пользования	Образуемый	Образование земельного участка из земель, находящихся в муниципальной собственности	3.1. (коммунальное обслуживание)	415
:ЗУ35	Сахалинская область, г. Южно-Сахалинск	Земли населенных пунктов	Посредством земель общего пользования	Образуемый	Образование земельного участка из земель, находящихся в муниципальной собственности	3.1. (коммунальное обслуживание)	778
:ЗУ36	Сахалинская область, г. Южно-Сахалинск	Земли населенных пунктов	Посредством земель общего пользования	Образуемый	Образование земельного участка из земель, находящихся в муниципальной собственности	3.1. (коммунальное обслуживание)	759
:ЗУ37	Сахалинская область, г. Южно-Сахалинск	Земли населенных пунктов	Посредством земель общего пользования	Образуемый	Образование земельного участка из земель, находящихся в муниципальной собственности	3.1. (коммунальное обслуживание)	90
:ЗУ38	Сахалинская область, г. Южно-Сахалинск	Земли населенных пунктов	Посредством земель общего пользования	Образуемый	Образование земельного участка из земель, находящихся в муниципальной собственности	3.1. (коммунальное обслуживание)	619
:ЗУ39	Сахалинская область, г. Южно-Сахалинск	Земли населенных пунктов	Посредством земель общего пользования	Образуемый	Образование земельного участка из земель, находящихся в муниципальной собственности	3.1. (коммунальное обслуживание)	727

:ЗУ40	Сахалинская область, г. Южно-Сахалинск	Земли населенных пунктов	Посредством земель общего пользования	Образуемый	Образование земельного участка из земель, находящихся в муниципальной собственности	3.1. (коммунальное обслуживание)	148
:ЗУ41	Сахалинская область, г. Южно-Сахалинск	Земли населенных пунктов	Посредством земель общего пользования	Образуемый	Образование земельного участка из земель, находящихся в муниципальной собственности	3.1. (коммунальное обслуживание)	742
:ЗУ42	Сахалинская область, г. Южно-Сахалинск	Земли населенных пунктов	Посредством земель общего пользования	Образуемый	Образование земельного участка из земель, находящихся в муниципальной собственности	3.1. (коммунальное обслуживание)	860
:ЗУ43	Сахалинская область, г. Южно-Сахалинск	Земли населенных пунктов	Посредством земель общего пользования	Образуемый	Образование земельного участка из земель, находящихся в муниципальной собственности	3.1. (коммунальное обслуживание)	427
:ЗУ44	Сахалинская область, г. Южно-Сахалинск	Земли населенных пунктов	Посредством земель общего пользования	Образуемый	Образование земельного участка из земель, находящихся в муниципальной собственности	3.1. (коммунальное обслуживание)	89
:ЗУ45	Сахалинская область, г. Южно-Сахалинск	Земли населенных пунктов	Посредством земель общего пользования	Образуемый	Образование земельного участка из земель, находящихся в муниципальной собственности	3.1. (коммунальное обслуживание)	137
:ЗУ46	Сахалинская область, г. Южно-Сахалинск	Земли населенных пунктов	Посредством земель общего пользования	Образуемый	Образование земельного участка из земель, находящихся в муниципальной собственности	3.1. (коммунальное обслуживание)	379

:ЗУ47	Сахалинская область, г. Южно-Сахалинск	Земли населенных пунктов	Посредством земель общего пользования	Образуемый	Образование земельного участка из земель, находящихся в муниципальной собственности	3.1. (коммунальное обслуживание)	675
:ЗУ48	Сахалинская область, г. Южно-Сахалинск	Земли населенных пунктов	Посредством земель общего пользования	Образуемый	Образование земельного участка из земель, находящихся в муниципальной собственности	3.1. (коммунальное обслуживание)	888
:ЗУ49	Сахалинская область, г. Южно-Сахалинск	Земли населенных пунктов	Посредством земель общего пользования	Образуемый	Образование земельного участка из земель, находящихся в муниципальной собственности	3.1. (коммунальное обслуживание)	160
:ЗУ50	Сахалинская область, г. Южно-Сахалинск	Земли населенных пунктов	Посредством земель общего пользования	Образуемый	Образование земельного участка из земель, находящихся в муниципальной собственности	3.1. (коммунальное обслуживание)	245
:ЗУ51	Сахалинская область, г. Южно-Сахалинск	Земли населенных пунктов	Посредством земель общего пользования	Образуемый	Образование земельного участка из земель, находящихся в муниципальной собственности	3.1. (коммунальное обслуживание)	193 3
:ЗУ52	Сахалинская область, г. Южно-Сахалинск	Земли населенных пунктов	Посредством земель общего пользования	Образуемый	Образование земельного участка из земель, находящихся в муниципальной собственности	3.1. (коммунальное обслуживание)	337
:ЗУ53	Сахалинская область, г. Южно-Сахалинск	Земли населенных пунктов	Посредством земель общего пользования	Образуемый	Образование земельного участка из земель, находящихся в муниципальной собственности	3.1. (коммунальное обслуживание)	22

:3У54	Сахалинская область, г. Южно-Сахалинск	Земли населенных пунктов	Посредством земель общего пользования	Образуемый	Образование земельного участка из земель, находящихся в муниципальной собственности	3.1. (коммунальное обслуживание)	640
:3У55	Сахалинская область, г. Южно-Сахалинск	Земли населенных пунктов	Посредством земель общего пользования	Образуемый	Образование земельного участка из земель, находящихся в муниципальной собственности	3.1. (коммунальное обслуживание)	608
:3У56	Сахалинская область, г. Южно-Сахалинск	Земли населенных пунктов	Посредством земель общего пользования	Образуемый	Образование земельного участка из земель, находящихся в муниципальной собственности	3.1. (коммунальное обслуживание)	344
:3У57	Сахалинская область, г. Южно-Сахалинск	Земли населенных пунктов	Посредством земель общего пользования	Образуемый	Образование земельного участка из земель, находящихся в муниципальной собственности	3.1. (коммунальное обслуживание)	23
:3У58	Сахалинская область, г. Южно-Сахалинск	Земли населенных пунктов	Посредством земель общего пользования	Образуемый	Образование земельного участка из земель, находящихся в муниципальной собственности	3.1. (коммунальное обслуживание)	98
:440:ЧЗУ1	Сахалинская область, г. Южно-Сахалинск	Земли населенных пунктов	Посредством земель общего пользования	Образуемый	Образование части земельного участка для размещения линейного объекта местного значения	3.1. (коммунальное обслуживание)	176 8
:439:ЧЗУ1	Сахалинская область, г. Южно-Сахалинск	Земли населенных пунктов	Посредством земель общего пользования	Образуемый	Образование части земельного участка для размещения линейного объекта местного значения	3.1. (коммунальное обслуживание)	682

:438:ЧЗУ1	Сахалинская область, г. Южно-Сахалинск	Земли населенных пунктов	Посредством земель общего пользования	Образуемый	Образование части земельного участка для размещения линейного объекта местного значения	3.1. (коммунальное обслуживание)	471
:2190:ЧЗУ1	Сахалинская область, г. Южно-Сахалинск	Земли населенных пунктов	Посредством земель общего пользования	Образуемый	Образование части земельного участка для размещения линейного объекта местного значения	3.1. (коммунальное обслуживание)	770
:63:ЧЗУ1	Сахалинская область, г. Южно-Сахалинск	Земли населенных пунктов	Посредством земель общего пользования	Образуемый	Образование части земельного участка для размещения линейного объекта местного значения	3.1. (коммунальное обслуживание)	349
:613:ЧЗУ1	Сахалинская область, г. Южно-Сахалинск	Земли населенных пунктов	Посредством земель общего пользования	Образуемый	Образование части земельного участка для размещения линейного объекта местного значения	3.1. (коммунальное обслуживание)	782
:611:ЧЗУ1	Сахалинская область, г. Южно-Сахалинск	Земли населенных пунктов	Посредством земель общего пользования	Образуемый	Образование части земельного участка для размещения линейного объекта местного значения	3.1. (коммунальное обслуживание)	255 4
:612:ЧЗУ1	Сахалинская область, г. Южно-Сахалинск	Земли населенных пунктов	Посредством земель общего пользования	Образуемый	Образование части земельного участка для размещения линейного объекта местного значения	3.1. (коммунальное обслуживание)	186 8
:613:ЧЗУ2	Сахалинская область, г. Южно-Сахалинск	Земли населенных пунктов	Посредством земель общего пользования	Образуемый	Образование части земельного участка для размещения линейного объекта местного значения	3.1. (коммунальное обслуживание)	178

:614:ЧЗУ1	Сахалинская область, г. Южно-Сахалинск	Земли населенных пунктов	Посредством земель общего пользования	Образуемый	Образование части земельного участка для размещения линейного объекта местного значения	3.1. (коммунальное обслуживание)	1038
:40:ЧЗУ1	Сахалинская область, г. Южно-Сахалинск	Земли населенных пунктов	Посредством земель общего пользования	Образуемый	Образование части земельного участка для размещения линейного объекта местного значения	3.1. (коммунальное обслуживание)	48
:215:ЧЗУ1	Сахалинская область, г. Южно-Сахалинск	Земли населенных пунктов	Посредством земель общего пользования	Образуемый	Образование части земельного участка для размещения линейного объекта местного значения	3.1. (коммунальное обслуживание)	61
:2132:ЧЗУ1	Сахалинская область, г. Южно-Сахалинск	Земли населенных пунктов	Посредством земель общего пользования	Образуемый	Образование части земельного участка для размещения линейного объекта местного значения	3.1. (коммунальное обслуживание)	299
:2453:ЧЗУ1	Сахалинская область, г. Южно-Сахалинск	Земли населенных пунктов	Посредством земель общего пользования	Образуемый	Образование части земельного участка для размещения линейного объекта местного значения	3.1. (коммунальное обслуживание)	415
:1883:ЧЗУ1	Сахалинская область, г. Южно-Сахалинск	Земли населенных пунктов	Посредством земель общего пользования	Образуемый	Образование части земельного участка для размещения линейного объекта местного значения	3.1. (коммунальное обслуживание)	124
:1896:ЧЗУ1	Сахалинская область, г. Южно-Сахалинск	Земли населенных пунктов	Посредством земель общего пользования	Образуемый	Образование части земельного участка для размещения линейного объекта местного значения	3.1. (коммунальное обслуживание)	125

:2137:ЧЗУ1	Сахалинская область, г. Южно-Сахалинск	Земли населенных пунктов	Посредством земель общего пользования	Образуемый	Образование части земельного участка для размещения линейного объекта местного значения	3.1. (коммунальное обслуживание)	870
:2137:ЧЗУ2	Сахалинская область, г. Южно-Сахалинск	Земли населенных пунктов	Посредством земель общего пользования	Образуемый	Образование части земельного участка для размещения линейного объекта местного значения	3.1. (коммунальное обслуживание)	840
:2137:ЧЗУ3	Сахалинская область, г. Южно-Сахалинск	Земли населенных пунктов	Посредством земель общего пользования	Образуемый	Образование части земельного участка для размещения линейного объекта местного значения	3.1. (коммунальное обслуживание)	1578

Примечание: площадь земельного участка может отличаться от площади земельного участка, указанной в настоящем проекте межевания территории не более чем на десять процентов в соответствии с Федеральным законом от 13.07.2015 N 218-ФЗ (ред. от 14.07.2022) "О государственной регистрации недвижимости".

3. Перечень координат характерных точек образуемых земельных участков.

Таблица 3

Границы образуемого земельного участка ":ЗУ1"		
№ точки	КООРДИНАТЫ	
	Х	У
1	687683.34	1299574.87
2	687684.96	1299575.16
3	687731.52	1299577.2
4	687770.33	1299585.96
5	687769.33	1299590.54
6	687730.86	1299582.18
7	687684.09	1299579.82
8	687684.3	1299581.17
9	687681.93	1299574.77

10	687675.72	1299524.46
1	687683.34	1299574.87
Границы образуемого земельного участка ":ЗУ2"		
№ точки	КООРДИНАТЫ	
	Х	У
1	687689.74	1299691.17
2	687690.52	1299696.11
3	687692.62	1299695.69
4	687692.9	1299697.12
5	687691.75	1299698.12
6	687695.6	1299718.86
7	687697.86	1299736.27
8	687700.32	1299755.85
9	687704.21	1299792.87
10	687706.51	1299813.41
11	687710.52	1299813.54
12	687703.61	1299766.21
13	687693.66	1299698.13
14	687692.51	1299690.21
15	687678.5	1299594.38
16	687676.04	1299594.91
17	687685.88	1299652.86
18	687689.46	1299679.83
19	687687.83	1299681.76
1	687689.74	1299691.17
Границы образуемого земельного участка ":ЗУ3"		
№ точки	КООРДИНАТЫ	
	Х	У
1	687710.08	1299770.62
2	687722.97	1299769.17
3	687741.15	1299766.91
4	687738.87	1299741.87
5	687769.15	1299735.99
6	687768.33	1299731.06
7	687735.93	1299736.49
8	687736.28	1299762.6
9	687709.51	1299765.57
1	687710.08	1299770.62

Границы образуемого земельного участка ":ЗУ4"		
№ точки	КООРДИНАТЫ	
	Х	У
1	687717.53	1299806.26
2	687723.41	1299806.72
3	687730.6	1299805.91
4	687744.83	1299807.08
5	687747.89	1299806.7
6	687746.98	1299801.77
7	687744.73	1299802.05
8	687731.54	1299800.97
9	687717.03	1299802.86
1	687717.53	1299806.26

Границы образуемого земельного участка ":ЗУ5"		
№ точки	КООРДИНАТЫ	
	Х	У
1	687713.82	1299833.59
2	687711.58	1299813.58
3	687710.52	1299813.54
4	687706.51	1299813.41
5	687709.15	1299836.89
6	687723.49	1299843.82
7	687757.74	1299832.18
8	687756.5	1299828.58
9	687752.22	1299826.62
10	687777.71	1299813.52
11	687775.19	1299807.88
12	687770.62	1299809.91
13	687772.17	1299813.39
14	687744.81	1299825.54
15	687746.56	1299830.66
16	687723.82	1299838.43
1	687713.82	1299833.59
Границы образуемого земельного участка ":ЗУ6"		
№ точки	КООРДИНАТЫ	

	X	Y
1	687675.69	1299585.72
2	687675.2	1299584.43
3	687674.62	1299579.74
4	687674.21	1299579.8
5	687667.89	1299587.09
6	687632.51	1299590
7	687590.78	1299592.58
8	687588.42	1299545.97
9	687588.42	1299541.8
10	687583.67	1299542.1
11	687586.72	1299590.81
12	687559.17	1299592.53
13	687559.48	1299597.52
14	687587.03	1299595.8
15	687587.16	1299597.85
16	687630.46	1299595.14
17	687632.27	1299615.69
18	687637.05	1299615.33
19	687635.44	1299594.78
20	687670.33	1299591.9
1	687675.69	1299585.72
Границы образуемого земельного участка ":ЗУ7"		
№ точки	КООРДИНАТЫ	
	X	Y
1	687624.21	1299663.06
2	687629.21	1299663.06
3	687629	1299673.98
4	687629.49	1299687.09
5	687630.5	1299698.58
6	687632.19	1299701.33
7	687627.61	1299702.08
8	687627.43	1299699.66
9	687624.23	1299681.37
1	687624.21	1299663.06
Границы образуемого земельного участка ":ЗУ8"		
№ точки	КООРДИНАТЫ	
	X	Y

1	687689.5	1299689.98
2	687689.74	1299691.17
3	687690.52	1299696.11
4	687631.52	1299708.05
5	687631.58	1299708.45
6	687623.67	1299709.59
7	687623.84	1299710.8
8	687620.36	1299711.06
9	687620.18	1299708.99
10	687595.49	1299711.19
11	687590.51	1299709.45
12	687537.68	1299716.73
13	687537.84	1299724.16
14	687540.54	1299791.5
15	687538.6	1299791.71
16	687536.19	1299720.12
17	687528.17	1299719.73
18	687528.51	1299729.84
19	687525.92	1299729.28
20	687526.11	1299722.31
21	687526.43	1299710.46
22	687521.7	1299701.55
23	687508.96	1299677.53
24	687508.9	1299676.91
25	687504.19	1299668.53
26	687503.43	1299653.64
27	687509.84	1299653.41
28	687509.96	1299654.9
29	687511.69	1299654.73
30	687513.24	1299670.78
31	687516.29	1299676.53
32	687528.29	1299699.99
33	687534.65	1299712.1
34	687591.02	1299704.34
35	687593.29	1299705.13
36	687609.74	1299703.17
37	687616.12	1299703.94
38	687627.61	1299702.08
39	687632.19	1299701.33
1	687689.5	1299689.98

Границы образуемого земельного участка ":ЗУ9"		
№ точки	КООРДИНАТЫ	
	Х	У
1	687492.49	1299749.7
2	687493.16	1299754.66
3	687528.71	1299749.86
4	687529.18	1299749.84
5	687529.01	1299744.85
6	687528.28	1299744.88
1	687492.49	1299749.7
Границы образуемого земельного участка ":ЗУ10"		
№ точки	КООРДИНАТЫ	
	Х	У
1	687543.77	1299822.56
2	687539.74	1299825.62
3	687539.51	1299818.91
4	687542.5	1299816.34
5	687636.86	1299804.15
6	687637.26	1299807.06
7	687636.38	1299807.18
8	687623.15	1299808.59
9	687622.7	1299809.22
10	687618.56	1299809.91
11	687594.14	1299813.99
12	687578.91	1299815.85
13	687543.65	1299819.81
1	687543.77	1299822.56
Границы образуемого земельного участка ":ЗУ11"		
№ точки	КООРДИНАТЫ	
	Х	У
1	687531.91	1299831.14
2	687528.33	1299826.36
3	687526.89	1299827.79
4	687523.48	1299830.89
5	687493.21	1299843
6	687488.95	1299890.82
7	687483.81	1299892.14

8	687488.5	1299839.49
9	687521.9	1299826.05
10	687527.67	1299820.01
11	687531.22	1299810.6
1	687531.91	1299831.14
Границы образуемого земельного участка ":ЗУ12"		
№ точки	КООРДИНАТЫ	
	Х	У
1	687647.61	1299380.44
2	687652.61	1299383.5
3	687652.61	1299380.57
4	687665.84	1299380.57
5	687668.59	1299378.93
6	687668.59	1299375.57
7	687649.88	1299375.57
8	687647.61	1299378.34
1	687647.61	1299380.44
Границы образуемого земельного участка ":ЗУ13"		
№ точки	КООРДИНАТЫ	
	Х	У
1	687647.61	1299389.9
2	687651.53	1299392.25
3	687652.66	1299401.47
4	687649.4	1299402.02
5	687647.61	1299391.85
1	687647.61	1299389.9
Границы образуемого земельного участка ":ЗУ14"		
№ точки	КООРДИНАТЫ	
	Х	У
1	687773.35	1300060.36
2	687769.14	1300060.34
3	687768.82	1300065.95
4	687771.03	1300091.24
5	687769.44	1300091.38
6	687769.76	1300096.37
7	687776.45	1300095.79
1	687773.35	1300060.36

Границы образуемого земельного участка ":ЗУ15"		
№ точки	КООРДИНАТЫ	
	Х	У
1	687653.85	1300076.71
2	687653.99	1300077.83
3	687680.21	1300118.53
4	687695.2	1300155.43
5	687696.31	1300167.49
6	687713.81	1300166.23
7	687715.54	1300190.12
8	687718.48	1300189.91
9	687720.46	1300188.86
10	687718.8	1300165.87
11	687762.52	1300162.71
12	687761.31	1300148.33
13	687756.32	1300148.69
14	687757	1300158.1
15	687748.43	1300158.72
16	687747.81	1300150.16
17	687742.82	1300150.52
18	687743.44	1300159.08
19	687700.84	1300162.15
20	687699.45	1300153.17
21	687690.75	1300133.67
22	687688.16	1300127.67
23	687684.67	1300116.24
24	687657.51	1300076.31
1	687653.85	1300076.71
Границы образуемого земельного участка ":ЗУ16"		
№ точки	КООРДИНАТЫ	
	Х	У
1	687598.73	1300083.46
2	687599.11	1300088.82
3	687611.94	1300082.86
4	687611.13	1300078.2
5	687618.08	1300077.21
6	687617.72	1300073.33
7	687608.79	1300074.81

8	687607.01	1300079.61
1	687598.73	1300083.46
Границы образуемого земельного участка ":ЗУ17"		
№ точки	КООРДИНАТЫ	
	Х	У
1	687481.09	1299922.62
2	687486.1	1299922.82
3	687483.67	1299950.05
4	687501.33	1299952.99
5	687522.13	1299959.99
6	687526.11	1299964.48
7	687527.82	1299972.42
8	687525.71	1299974.49
9	687528.2	1299973.7
10	687539.07	1300007.02
11	687553.72	1300042.29
12	687571.59	1300096.08
13	687581.41	1300091.52
14	687582.07	1300096.74
15	687573.18	1300100.86
16	687581.33	1300128.15
17	687584.97	1300152.2
18	687577.84	1300175.57
19	687573.15	1300173.83
20	687579.86	1300151.82
21	687575.36	1300125.14
22	687549.03	1300044.04
23	687541.99	1300026.91
24	687538.97	1300027.91
25	687536.72	1300022.7
26	687537.47	1300021.62
27	687530.49	1299999.69
28	687527.4	1299995.73
29	687522.5	1299984.72
30	687518.21	1299982.92
31	687517.23	1299983.23
32	687516.08	1299979.64
33	687515.53	1299977.75
34	687515.47	1299977.57

35	687522.35	1299970.79
36	687519.27	1299964.3
37	687500.07	1299957.84
38	687478.24	1299954.59
1	687481.09	1299922.62
Границы образуемого земельного участка ":ЗУ18"		
№ точки	КООРДИНАТЫ	
	Х	У
1	687583.09	1300187.3
2	687577.84	1300175.57
3	687574.05	1300179.33
4	687578.23	1300188.67
5	687585.81	1300249.59
6	687586.79	1300249.58
7	687586.84	1300257.81
8	687587.11	1300284.05
9	687576.59	1300284.13
10	687576.78	1300289.13
11	687591.37	1300288.59
12	687591.84	1300257.56
1	687583.09	1300187.3
Границы образуемого земельного участка ":ЗУ19"		
№ точки	КООРДИНАТЫ	
	Х	У
1	687491.84	1300087.4
2	687494.72	1300085.79
3	687495.93	1300094.22
4	687495.99	1300150.9
5	687498.26	1300166.13
6	687490.88	1300166.36
7	687490.81	1300156.74
8	687490.65	1300134.24
9	687491.96	1300128.24
10	687492.35	1300103.94
1	687491.84	1300087.4
Границы образуемого земельного участка ":ЗУ20"		
№ точки	КООРДИНАТЫ	

	X	Y
1	687498.12	1300176.76
2	687497.58	1300219.23
3	687497.99	1300235.94
4	687498.38	1300238.22
5	687499.68	1300239.63
6	687510.03	1300239.18
7	687529.28	1300238.37
8	687529.37	1300244.25
9	687528.68	1300265.16
10	687528.96	1300285.47
11	687529.15	1300301.78
12	687526.76	1300301.82
13	687526.77	1300307.37
14	687522.38	1300307.38
15	687522.53	1300257.12
16	687522.26	1300247.25
17	687519.33	1300244.31
18	687514.04	1300244.07
19	687492.04	1300244.97
20	687491.93	1300215.68
21	687493.58	1300215.75
22	687493.31	1300202.52
23	687491.8	1300183.44
24	687491.78	1300178.08
25	687492.87	1300178
1	687498.12	1300176.76
Границы образуемого земельного участка ":ЗУ21"		
№ точки	КООРДИНАТЫ	
	X	Y
1	687165.23	1300155.46
2	687161.81	1300160.37
3	687168.66	1300160.54
4	687170.19	1300182.16
5	687255.11	1300179.84
6	687258.68	1300178.02
7	687304.36	1300176.79
8	687304.58	1300181.93
9	687177.11	1300190.36

10	687177.44	1300195.35
11	687213.79	1300192.95
12	687214.39	1300205.68
13	687218.36	1300205.43
14	687218.78	1300199.91
15	687221.18	1300198.53
16	687229.28	1300197.74
17	687228.86	1300191.95
18	687305.99	1300186.85
19	687309.21	1300186.72
20	687314.13	1300186.3
21	687314.01	1300180.57
22	687309.53	1300180.72
23	687309.36	1300176.66
24	687324.32	1300176.25
25	687324.28	1300169.4
26	687369.33	1300169.55
27	687382.94	1300168.04
28	687414.23	1300167.41
29	687415.39	1300181.38
30	687415.5	1300184.07
31	687428.57	1300183.26
32	687451.88	1300180.89
33	687492.87	1300178
34	687498.12	1300176.76
35	687504.02	1300176.83
36	687518.37	1300175.74
37	687528.02	1300175.05
38	687552.55	1300175.02
39	687560.19	1300175.13
40	687574.05	1300179.33
41	687577.84	1300175.57
42	687573.15	1300173.83
43	687560.98	1300170.14
44	687527.81	1300170.06
45	687498.18	1300171.65
46	687498.26	1300166.13
47	687490.88	1300166.36
48	687490.91	1300170.6
49	687489.9	1300170.83

50	687419.96	1300176.02
51	687418.83	1300162.31
52	687409.73	1300162.5
53	687409.27	1300150.05
54	687403.25	1300150.29
55	687403.59	1300162.62
56	687403.53	1300162.62
57	687402.72	1300150.31
58	687400.27	1300150.43
59	687401.09	1300152.75
60	687397.95	1300152.87
61	687398.52	1300162.73
62	687382.61	1300163.05
63	687369.06	1300164.55
64	687319.25	1300164.38
65	687319.29	1300171.39
66	687257.41	1300173.05
67	687253.84	1300174.88
68	687177.28	1300176.87
69	687173.27	1300174.23
70	687174.03	1300169.32
71	687173.1	1300155.65
1	687165.23	1300155.46
Границы образуемого земельного участка ":ЗУ22"		
№ точки	КООРДИНАТЫ	
	X	Y
1	687410.31	1300178.13
2	687409.92	1300167.49
3	687403.73	1300167.62
4	687404.04	1300178.79
5	687314.13	1300186.3
6	687309.21	1300186.72
7	687309.27	1300192.2
8	687309.99	1300213.05
9	687310.25	1300202.28
10	687316.61	1300202.07
11	687316.65	1300191.33
12	687408.23	1300184.52
13	687415.5	1300184.07

14	687415.39	1300181.38
15	687415.09	1300177.79
1	687410.31	1300178.13
Границы образуемого земельного участка ":ЗУ23"		
№ точки	КООРДИНАТЫ	
	Х	У
1	687399.65	1300139.56
2	687401.1	1300139.06
3	687403.07	1300143.92
4	687403.25	1300150.29
5	687409.27	1300150.05
6	687409.01	1300142.94
7	687407.48	1300135.26
8	687413.33	1300132.71
9	687427.76	1300132.02
10	687442.74	1300132.14
11	687463.76	1300133.94
12	687464.01	1300129.11
13	687445.72	1300124.95
14	687427.41	1300125.3
15	687408.32	1300127.54
16	687403.8	1300129.97
17	687392.66	1300102.44
18	687382.64	1300081.17
19	687379.23	1300073.76
20	687371.52	1300054.77
21	687364.33	1300036.39
22	687364.02	1300028.76
23	687359.89	1300020.45
24	687357.55	1300006.62
25	687352.77	1300007.31
26	687357.06	1300031.72
27	687358.06	1300034.12
28	687357.01	1300034.69
29	687367.47	1300061.45
30	687393.38	1300123.51
31	687391.28	1300124.69
32	687400.27	1300150.43
33	687402.72	1300150.31

34	687402.58	1300148.27
1	687399.65	1300139.56
Границы образуемого земельного участка ":ЗУ24"		
№ точки	КООРДИНАТЫ	
	Х	У
1	687382.64	1300081.17
2	687386.63	1300077.45
3	687394.34	1300074.57
4	687410.52	1300069.65
5	687416.82	1300067.34
6	687418.97	1300066.74
7	687443.63	1300059.06
8	687470.52	1300050.45
9	687491.63	1300043.32
10	687523.94	1300032.88
11	687538.97	1300027.91
12	687536.72	1300022.7
13	687531.07	1300025.28
14	687522.64	1300028.58
15	687510.27	1300031.73
16	687467.33	1300045.05
17	687450.35	1300050.66
18	687424.62	1300057.74
19	687404.72	1300064.67
20	687379.24	1300073.76
1	687382.64	1300081.17
Границы образуемого земельного участка ":ЗУ25"		
№ точки	КООРДИНАТЫ	
	Х	У
1	687515.53	1299977.75
2	687516.08	1299979.64
3	687517.23	1299983.23
4	687496.01	1299990.03
5	687467.89	1299998.87
6	687464.69	1300001.11
7	687433.86	1300010.9
8	687372.58	1300031.87
9	687364.33	1300036.39

10	687364.02	1300028.76
11	687388.22	1300019.16
12	687408.71	1300012.05
13	687428.7	1300005.96
14	687435.41	1300004.25
15	687449.7	1299998.73
16	687468.71	1299992.73
17	687490.01	1299985.92
1	687515.53	1299977.75
Границы образуемого земельного участка ":ЗУ26"		
№ точки	КООРДИНАТЫ	
	Х	У
1	687222.63	1300277.28
2	687222.99	1300282.53
3	687223.56	1300282.58
4	687296.41	1300292.08
5	687298.61	1300286.58
1	687222.63	1300277.28
Границы образуемого земельного участка ":ЗУ27"		
№ точки	КООРДИНАТЫ	
	Х	У
1	687331.7	1300582.35
2	687337.07	1300580.88
3	687341.79	1300579.42
4	687336.8	1300580.19
5	687333.6	1300579.29
6	687330.41	1300577.28
7	687325.85	1300571.7
8	687324.48	1300569.17
9	687323.9	1300569.26
10	687324.91	1300578.25
11	687325.56	1300584.03
1	687331.7	1300582.35
Границы образуемого земельного участка ":ЗУ28"		
№ точки	КООРДИНАТЫ	
	Х	У
1	687323.9	1300569.26

2	687324.48	1300569.17
3	687326.77	1300568.57
4	687347.32	1300555.25
5	687350.79	1300547.67
6	687348.09	1300546.44
7	687341.72	1300554.18
8	687339.05	1300556.58
9	687324.82	1300563.91
10	687323.34	1300564.3
1	687323.9	1300569.26

Границы образуемого земельного участка ":ЗУ29"		
№ точки	КООРДИНАТЫ	
	Х	У
1	687298.52	1300577.27
2	687307.34	1300580.13
3	687317.45	1300583.4
4	687316.02	1300570.65
5	687313.61	1300572.09
6	687313.72	1300575.17
1	687298.52	1300577.27
Границы образуемого земельного участка ":ЗУ30"		
№ точки	КООРДИНАТЫ	
	Х	У
1	687459.06	1300531.11
2	687468.91	1300528.41
3	687471.84	1300529.14
4	687499.04	1300535.88
5	687498.26	1300540.76
6	687473.52	1300534.54
1	687459.06	1300531.11
Границы образуемого земельного участка ":ЗУ31"		
№ точки	КООРДИНАТЫ	
	Х	У
1	687444.36	1300528.49
2	687447.17	1300533.42
3	687443.96	1300535.24

4	687459.06	1300531.11
5	687468.91	1300528.41
6	687487.98	1300523.19
7	687500.72	1300526.78
8	687502.05	1300519.66
9	687487.74	1300515.99
10	687457.32	1300524.75
11	687452.05	1300526.25
12	687451.19	1300523.97
13	687443.25	1300526.55
1	687444.36	1300528.49
Границы образуемого земельного участка ":ЗУ32"		
№ точки	КООРДИНАТЫ	
	X	Y
1	687494.58	1300624.37
2	687501.91	1300635.45
3	687509.75	1300636.18
4	687501.18	1300623.13
5	687500.27	1300607.07
6	687501.88	1300594.71
7	687515.55	1300545.11
8	687519.48	1300546.1
9	687527.58	1300504.8
10	687528.21	1300483.3
11	687529.7	1300475.39
12	687545.19	1300462.21
13	687584.1	1300462.25
14	687586.44	1300460.65
15	687589.58	1300434.57
16	687596.69	1300431.15
17	687620.97	1300407.72
18	687631.41	1300375.91
19	687634.26	1300373.92
20	687636.23	1300376.44
21	687673.35	1300374.22
22	687673.35	1300369.21
23	687638.55	1300371.29
24	687638.36	1300371.06
25	687655.28	1300359.23

26	687655.06	1300314.74
27	687655.01	1300301.52
28	687652.02	1300279.44
29	687648.27	1300279.81
30	687649.61	1300297.26
31	687651.62	1300325.58
32	687652.94	1300339.74
33	687647.34	1300354.8
34	687626.44	1300370.57
35	687624.44	1300380.24
36	687614.76	1300403.57
37	687601.18	1300416.83
38	687589.59	1300404.95
39	687586.72	1300407.75
40	687597.6	1300420.32
41	687584.21	1300430.89
42	687582.27	1300454.73
43	687542.23	1300455.41
44	687523.74	1300465.39
45	687522.99	1300490.88
46	687522.97	1300491.59
47	687515.25	1300523.05
48	687509.05	1300521.46
49	687507.44	1300528.68
50	687512.2	1300530.02
51	687509.87	1300538.57
52	687506.34	1300537.69
53	687505.78	1300542.65
54	687508.56	1300543.35
55	687495.04	1300592.99
1	687494.58	1300624.37
Границы образуемого земельного участка ":ЗУЗЗ"		
№ точки	КООРДИНАТЫ	
	Х	У
1	687147.13	1300529.52
2	687147.83	1300533.92
3	687159.93	1300541.07
4	687180.15	1300546.25
5	687212.19	1300556.41

6	687226.12	1300567.12
7	687254.8	1300567.56
8	687254.21	1300563.3
9	687228.38	1300562.79
10	687214.72	1300551.96
11	687181.52	1300541.44
12	687157.68	1300535.34
1	687147.13	1300529.52
Границы образуемого земельного участка ":ЗУ34"		
№ точки	КООРДИНАТЫ	
	Х	У
1	687152.27	1300439.74
2	687151.61	1300434.78
3	687199.76	1300428.44
4	687231.7	1300429.03
5	687235.01	1300428.58
6	687235.32	1300431.06
7	687235.67	1300433.54
8	687232.76	1300433.93
9	687232.55	1300432.62
10	687222.61	1300434.07
11	687200.05	1300433.45
1	687152.27	1300439.74
Границы образуемого земельного участка ":ЗУ35"		
№ точки	КООРДИНАТЫ	
	Х	У
1	687123.55	1300367.62
2	687124.51	1300374.81
3	687125.24	1300374.96
4	687140.81	1300372.71
5	687155.73	1300370.55
6	687190.13	1300366.23
7	687202.43	1300363.14
8	687206.63	1300362.36
9	687210.62	1300362.33
10	687224.52	1300360.83
11	687225.71	1300363.92
12	687231.83	1300402.56

13	687226.76	1300360.92
14	687226.52	1300359.22
15	687225.65	1300353
16	687224.57	1300346
17	687225.02	1300353.09
18	687167.48	1300361.73
19	687149.93	1300364.46
20	687134.84	1300366.35
1	687123.55	1300367.62
Границы образуемого земельного участка ":ЗУ36"		
№ точки	КООРДИНАТЫ	
	Х	У
1	687218.85	1300308.69
2	687215.72	1300309.37
3	687209.99	1300283.55
4	687209.39	1300280.84
5	687114.42	1300272.57
6	687114.48	1300271.18
7	687111.51	1300271.64
8	687111.21	1300276.04
9	687106.06	1300275.58
10	687106.47	1300267.26
11	687107.69	1300267.26
12	687109.89	1300267.86
13	687114.68	1300267.98
14	687116.18	1300268.02
15	687133.29	1300268.46
16	687181.89	1300272.93
17	687199.79	1300273.83
18	687212.39	1300273.62
19	687214.45	1300273.37
20	687214.58	1300276.83
21	687216.2	1300285.02
22	687216.71	1300294.74
1	687218.85	1300308.69
Границы образуемого земельного участка ":ЗУ37"		
№ точки	КООРДИНАТЫ	
	Х	У

1	687102.42	1300283.46
2	687104.22	1300280.76
3	687115.61	1300368.51
4	687113.49	1300355.32
5	687103.8	1300291.17
1	687102.42	1300283.46
Границы образуемого земельного участка ":ЗУ38"		
№ точки	КООРДИНАТЫ	
	Х	У
1	686999.94	1300386.8
2	687000.85	1300393.29
3	687006.53	1300392.45
4	687006.93	1300393.89
5	687012.98	1300392.92
6	687012.64	1300390.03
7	687040.73	1300386.25
8	687069.1	1300381.84
9	687074.25	1300381.3
10	687084.58	1300381.26
11	687090.95	1300376.29
12	687107.81	1300373.98
13	687116.21	1300373.06
14	687115.61	1300368.52
15	687087.01	1300373.02
16	687082.34	1300373.76
17	687071.03	1300375.86
18	687068.62	1300376.85
19	687040.02	1300381.3
20	687007.02	1300385.75
1	686999.94	1300386.8
Границы образуемого земельного участка ":ЗУ39"		
№ точки	КООРДИНАТЫ	
	Х	У
1	687124.38	1300435.92
2	687125.99	1300447.73
3	687124.91	1300441.09
4	687109.79	1300443.14
5	687096.09	1300446.07

6	686983.79	1300458.73
7	686982	1300458.38
8	686964.63	1300460.34
9	686963.96	1300454.38
10	686972.51	1300453.42
11	686972.66	1300454.91
12	687014.06	1300450.89
13	687046.05	1300447.62
14	687078.45	1300443.6
15	687095.29	1300441.13
16	687104.7	1300439.61
17	687112.64	1300438.83
18	687121.4	1300437.54
1	687124.38	1300435.92
Границы образуемого земельного участка ":ЗУ40"		
№ точки	КООРДИНАТЫ	
	Х	У
1	687111.59	1300506.01
2	687112.13	1300510.22
3	687133.56	1300506.63
4	687136.64	1300527.3
5	687138.89	1300528.64
6	687134.57	1300501.53
7	687132.87	1300501.86
1	687111.59	1300506.01
Границы образуемого земельного участка ":ЗУ41"		
№ точки	КООРДИНАТЫ	
	Х	У
1	687021.18	1300276.34
2	687027.43	1300275.37
3	687027.75	1300278.7
4	687027.2	1300282.91
5	686963.39	1300293.53
6	686960.23	1300292.19
7	686944.77	1300294.42
8	686937.56	1300289.37
9	686932.16	1300269.24
10	686928.83	1300242

11	686923.59	1300242.61
12	686922.94	1300237.67
13	686933.86	1300236.36
14	686934.78	1300243.53
15	686937.5	1300269.51
16	686941.97	1300286.35
17	686946.02	1300289.19
18	686960.82	1300287.06
19	686963.75	1300288.27
20	686963.97	1300288.36
21	686998.8	1300283.22
22	687021.6	1300279.8
1	687021.18	1300276.34
Границы образуемого земельного участка ":ЗУ42"		
№ точки	КООРДИНАТЫ	
	Х	У
1	687055.75	1300156.92
2	687055.78	1300163.4
3	687049.52	1300173.91
4	687049.96	1300178.64
5	687048.22	1300181.46
6	687036.87	1300207.29
7	687036.92	1300212.28
8	687025.23	1300213.08
9	687023.86	1300230.45
10	687026.3	1300253.49
11	687028.41	1300275.22
12	687027.43	1300275.37
13	687021.18	1300276.34
14	687020.89	1300273.98
15	687019.79	1300253.49
16	687014.57	1300207.39
17	687031.5	1300204.78
18	687044.07	1300176.37
1	687055.75	1300156.92
Границы образуемого земельного участка ":ЗУ43"		
№ точки	КООРДИНАТЫ	
	Х	У

1	687060.64	1300161.32
2	687060.9	1300164.34
3	687054.96	1300181.88
4	687057.59	1300206.84
5	687061.23	1300206.56
6	687079.36	1300206.75
7	687079.31	1300214.24
8	687074.32	1300214.31
9	687074.33	1300211.7
10	687061.4	1300211.56
11	687053.06	1300212.2
12	687050.61	1300211.35
13	687036.92	1300212.28
14	687036.87	1300207.29
15	687052.53	1300206.2
16	687049.96	1300178.64
1	687060.64	1300161.32
Границы образуемого земельного участка ":ЗУ44"		
№ точки	КООРДИНАТЫ	
	Х	У
1	687055.75	1300156.92
2	687059.71	1300150.32
3	687060.64	1300161.32
4	687049.96	1300178.64
5	687049.52	1300173.91
6	687055.78	1300163.4
1	687055.75	1300156.92
Границы образуемого земельного участка ":ЗУ45"		
№ точки	КООРДИНАТЫ	
	Х	У
1	687071.23	1300131.21
2	687068.8	1300138.13
3	687073.66	1300140.19
4	687060.64	1300161.32
5	687059.71	1300150.32
6	687071.32	1300130.98
1	687071.23	1300131.21

Границы образуемого земельного участка ":ЗУ46"		
№ точки	КООРДИНАТЫ	
	Х	У
1	687077.18	1300129.32
2	687075.93	1300132.9
3	687071.32	1300130.98
4	687069.02	1300129.22
5	687060.17	1300121.33
6	687054.86	1300121.96
7	687055.5	1300127.33
8	687056.39	1300132.89
9	687058.33	1300133.86
10	687059.71	1300150.32
11	687055.75	1300156.92
12	687055.73	1300150.2
13	687053.65	1300137.21
14	687046.01	1300089.3
15	687049.24	1300088.61
16	687052.93	1300105.6
17	687054.28	1300117.03
18	687061.26	1300116.15
19	687064.45	1300119.3
20	687066.24	1300121.49
1	687077.18	1300129.32
Границы образуемого земельного участка ":ЗУ47"		
№ точки	КООРДИНАТЫ	
	Х	У
1	687073.66	1300140.19
2	687068.8	1300138.13
3	687071.32	1300130.98
4	687075.93	1300132.9
5	687090.75	1300139.07
6	687125.35	1300154.05
7	687131.21	1300143.07
8	687134.33	1300142.8
9	687142.82	1300134.66
10	687129.81	1300158.58
11	687131.71	1300159.38

12	687133.72	1300154.68
13	687143.49	1300154.92
14	687140.05	1300159.84
15	687136.98	1300159.76
16	687134.34	1300165.93
1	687073.66	1300140.19
Границы образуемого земельного участка ":ЗУ48"		
№ точки	КООРДИНАТЫ	
	Х	У
1	687116.97	1300078.96
2	687113.56	1300076.86
3	687115.26	1300074.65
4	687137.93	1300055.2
5	687140.97	1300044.36
6	687140.8	1300041.48
7	687146.09	1300041.27
8	687142.25	1300058.92
9	687174.67	1300075.18
10	687154.16	1300119.22
11	687150.73	1300127.06
12	687142.82	1300134.66
13	687134.32	1300142.8
14	687131.21	1300143.07
15	687127.93	1300143.34
16	687121.96	1300143.42
17	687122.15	1300133.85
18	687132.14	1300138.11
19	687135.66	1300134.72
20	687143.46	1300120.08
21	687147.17	1300113.12
22	687148.42	1300113.71
23	687149.12	1300111.76
24	687152.58	1300112.64
25	687168.8	1300077.74
26	687136.29	1300061.28
27	687117.96	1300077.71
1	687116.97	1300078.96
Границы образуемого земельного участка ":ЗУ49"		

№ точки	КООРДИНАТЫ	
	Х	У
1	687032.71	1300009.28
2	687032.65	1300011.26
3	687038.24	1300039.17
4	687034.05	1300043.68
5	687027.67	1300011.53
6	687027.7	1300010.37
1	687032.71	1300009.28
Границы образуемого земельного участка ":ЗУ50"		
№ точки	КООРДИНАТЫ	
	Х	У
1	687137.78	1299870.03
2	687137.78	1299865.02
3	687135.45	1299865.02
4	687109.52	1299869.9
5	687053.3	1299879.13
6	687122.28	1299872.59
7	687135.91	1299870.02
1	687137.78	1299870.03
Границы образуемого земельного участка ":ЗУ51"		
№ точки	КООРДИНАТЫ	
	Х	У
1	687011.3	1299894.63
2	687016.25	1299893.36
3	687016.59	1299907.02
4	687018.95	1299927.56
5	687015.81	1299921.53
6	687013.12	1299899.42
7	687006.96	1299900.29
8	686968.42	1299895.25
9	686967.44	1299894.14
10	686966.03	1299890.4
11	686942.24	1299885.4
12	686933.7	1299883.48
13	686920.5	1299878.8
14	686919.98	1299878.14
15	686916.53	1299871.5

16	686890.23	1299860.82
17	686854.77	1299844.2
18	686824.31	1299825.7
19	686820.15	1299822.9
20	686808.75	1299814.12
21	686796.33	1299804.41
22	686792.72	1299803.08
23	686744.51	1299749.01
24	686731	1299735.51
25	686722.95	1299727.1
26	686709.45	1299711.9
27	686706.55	1299708.95
28	686709.89	1299706.15
29	686721.17	1299717.98
30	686734.58	1299732.02
31	686748.19	1299745.63
32	686795.57	1299798.76
33	686798.73	1299799.83
34	686811.83	1299810.18
35	686824.65	1299820.06
36	686856.77	1299839.62
37	686892.21	1299856.23
38	686919.75	1299867.51
39	686920.39	1299868.15
40	686923.62	1299874.72
41	686935.6	1299878.85
42	686968.15	1299885.87
43	686969.55	1299887
44	686971.16	1299890.58
45	687006.64	1299895.31
1	687011.3	1299894.63
Границы образуемого земельного участка ":ЗУ52"		
№ точки	КООРДИНАТЫ	
	Х	У
1	686820.15	1299822.9
2	686824.31	1299825.7
3	686822.41	1299829.8
4	686813.05	1299844.3
5	686800.45	1299862.2

6	686801.36	1299862.86
7	686817.86	1299873.66
8	686823.94	1299877.12
9	686823.08	1299880.82
10	686820.65	1299879.4
11	686799.12	1299865.41
12	686793.83	1299871.2
13	686790.22	1299867.72
14	686795.28	1299862.56
15	686816.69	1299831.14
16	686818.47	1299825.85
1	686820.15	1299822.9
Границы образуемого земельного участка ":ЗУ53"		
№ точки	КООРДИНАТЫ	
	Х	У
1	686776	1299889.35
2	686773.37	1299892.03
3	686769.84	1299888.49
4	686773.33	1299884.93
1	686776	1299889.35
Границы образуемого земельного участка ":ЗУ54"		
№ точки	КООРДИНАТЫ	
	Х	У
1	686645.08	1299884.74
2	686640.42	1299885.39
3	686639.89	1299885.45
4	686640.32	1299888.89
5	686649.42	1299890.7
6	686649.54	1299892.06
7	686709.53	1299884.09
8	686717.63	1299891.73
9	686732.43	1299887.84
10	686749.08	1299873.06
11	686752.53	1299877.03
12	686755.52	1299874.11
13	686764.57	1299883.2
14	686749.53	1299865.98
15	686729.94	1299883.33

16	686719.04	1299886.19
17	686711.23	1299878.82
18	686653.76	1299886.46
1	686645.08	1299884.74
Границы образуемого земельного участка ":ЗУ55"		
№ точки	КООРДИНАТЫ	
	Х	У
1	686837.67	1300004.88
2	686836.28	1300004.89
3	686836.25	1300000.87
4	686841.94	1300000.83
5	686842.22	1300041.73
6	686844.68	1300079.1
7	686849.87	1300091.97
8	686852.45	1300111.28
9	686869	1300113.78
10	686865.76	1300117.49
11	686862.64	1300117.88
12	686847.99	1300115.66
13	686844.99	1300093.22
14	686839.72	1300080.17
15	686838	1300035.24
1	686837.67	1300004.88
Границы образуемого земельного участка ":ЗУ56"		
№ точки	КООРДИНАТЫ	
	Х	У
1	686905.03	1300119.28
2	686891.16	1300109.19
3	686894.28	1300105.45
4	686904.71	1300113.27
5	686927.4	1300117.53
6	686937.74	1300116.42
7	686963.26	1300112.01
8	686962.58	1300110.29
9	686966.9	1300109.44
10	686967.87	1300114.07
11	686941.27	1300121.15
1	686905.03	1300119.28

Границы образуемого земельного участка ":ЗУ57"		
№ точки	КООРДИНАТЫ	
	Х	У
1	686964.65	1300041.51
2	686964.71	1300041.6
3	686968.95	1300046.1
4	686967.56	1300047.05
5	686967.14	1300046.6
6	686964.19	1300047.47
7	686961.41	1300044.18
1	686964.65	1300041.51
Границы образуемого земельного участка ":ЗУ58"		
№ точки	КООРДИНАТЫ	
	Х	У
1	687396.63	1300562.04
2	687401.45	1300559.3
3	687408.11	1300571.4
4	687414.68	1300573.27
5	687414.48	1300574.89
6	687402.2	1300573.23
1	687396.63	1300562.04
Границы образуемой части земельного участка ":613:ЧЗУ1"		
№ точки	КООРДИНАТЫ	
	Х	У
1	687317.45	1300583.4
2	687330.8	1300588.17
3	687342.69	1300584.06
4	687363.17	1300576.98
5	687366.95	1300575.6
6	687371.33	1300574.49
7	687372.72	1300571.19
8	687380.54	1300567.11
9	687384.26	1300565.7
10	687385.28	1300568.46
11	687396.63	1300562.04
12	687401.45	1300559.3
13	687414.35	1300552

14	687443.96	1300535.24
15	687447.17	1300533.42
16	687444.36	1300528.49
17	687443.25	1300526.55
18	687406.22	1300547.44
19	687407.84	1300550.45
20	687393.73	1300558.69
21	687383.9	1300560.1
22	687367.91	1300569.18
23	687361.97	1300572.39
24	687356.2	1300574.79
25	687354.2	1300575.78
26	687345.01	1300578.93
27	687341.79	1300579.42
28	687337.07	1300580.88
29	687331.7	1300582.35
30	687325.56	1300584.03
1	687317.45	1300583.4
Границы образуемой части земельного участка ":613:ЧЗУ2"		
№ точки	КООРДИНАТЫ	
	Х	У
1	687254.21	1300563.3
2	687257.98	1300564.36
3	687257.98	1300567.61
4	687257.71	1300567.61
5	687257.89	1300569.2
6	687282.69	1300577.81
7	687288.26	1300578.69
8	687298.52	1300577.27
9	687307.34	1300580.13
10	687288.88	1300582.58
11	687255.38	1300571.73
1	687254.21	1300563.3
Границы образуемой части земельного участка ":440:ЧЗУ1"		
№ точки	КООРДИНАТЫ	
	Х	У
1	687675.69	1299585.72
2	687676.78	1299584.47

3	687679.67	1299584.03
4	687681.15	1299593.81
5	687678.5	1299594.38
6	687692.51	1299690.21
7	687693.66	1299698.13
8	687710.52	1299813.54
9	687711.58	1299813.58
10	687710.8	1299806.55
11	687714.9	1299806.06
12	687717.53	1299806.26
13	687717.03	1299802.86
14	687716.63	1299802.89
15	687715.23	1299802.74
16	687714.14	1299801.96
17	687710.24	1299801.58
18	687707.87	1299780.36
19	687707.38	1299770.92
20	687710.08	1299770.62
21	687709.51	1299765.56
22	687706.55	1299765.89
23	687699.36	1299714.3
24	687697.12	1299700.08
25	687698.36	1299699
26	687697.07	1299692.38
27	687698.71	1299689.42
28	687696.16	1299686.5
29	687694.4	1299689
30	687693.21	1299683.14
31	687694.73	1299681.34
32	687690.73	1299653.61
33	687681.74	1299598.8
34	687686.8	1299597.71
35	687684.3	1299581.17
36	687681.93	1299574.77
37	687675.97	1299526.11
38	687665.86	1299459.2
39	687666.34	1299450.44
40	687660.66	1299406.59
41	687658.91	1299395.34
42	687653.46	1299396.26

43	687652.61	1299391.41
44	687652.61	1299383.5
45	687647.61	1299380.44
46	687647.61	1299389.9
47	687651.53	1299392.25
48	687652.66	1299401.47
49	687654.75	1299401.12
50	687655.7	1299407.28
51	687661.32	1299450.63
52	687660.84	1299459.44
53	687678.92	1299579.09
54	687674.62	1299579.74
55	687675.2	1299584.43
1	687675.69	1299585.72
Границы образуемой части земельного участка ":439:ЧЗУ1"		
№ точки	КООРДИНАТЫ	
	Х	У
1	687623.67	1299709.59
2	687623.84	1299710.8
3	687628.8	1299746.21
4	687633.98	1299783.21
5	687637.26	1299807.06
6	687643.6	1299806.19
7	687640.52	1299783.36
8	687638.16	1299766.71
9	687636.62	1299756.39
10	687635.81	1299745.68
11	687633.55	1299722.76
12	687631.58	1299708.45
13	687629.29	1299708.78
1	687623.67	1299709.59
Границы образуемой части земельного участка ":438:ЧЗУ1"		
№ точки	КООРДИНАТЫ	
	Х	У
1	687533.1	1299730.83
2	687528.51	1299729.84
3	687528.17	1299719.73
4	687536.19	1299720.12

5	687538.6	1299791.71
6	687539.29	1299812.24
7	687535.87	1299812.38
8	687532.83	1299820.25
9	687533.12	1299824.41
10	687539.51	1299818.91
11	687539.74	1299825.62
12	687532.11	1299831.41
13	687531.91	1299831.14
14	687531.22	1299810.6
15	687532.38	1299807.51
16	687536.17	1299807.36
17	687533.86	1299749.66
18	687529.18	1299749.84
19	687529.01	1299744.85
20	687533.66	1299744.66
1	687533.1	1299730.83
Границы образуемой части земельного участка ":2190:ЧЗУ1"		
№ точки	КООРДИНАТЫ	
	Х	У
1	687768.85	1300065.34
2	687761.12	1300065.29
3	687735.18	1300066.82
4	687721.73	1300068.45
5	687699.03	1300069.05
6	687699.14	1300071.66
7	687657.44	1300076.16
8	687657.51	1300076.31
9	687653.85	1300076.71
10	687653.35	1300072.77
11	687618.08	1300077.21
12	687617.72	1300073.33
13	687639.74	1300069.68
14	687659.49	1300066.97
15	687659.92	1300070.4
16	687704.89	1300065.26
17	687729.34	1300062.46
18	687734.78	1300061.84
19	687760.89	1300060.29

20	687769.14	1300060.34
1	687768.85	1300065.34
Границы образуемой части земельного участка ":63:ЧЗУ1"		
№ точки	КООРДИНАТЫ	
	Х	У
1	687501.91	1300635.45
2	687509.75	1300636.18
3	687515.03	1300644.21
4	687534.24	1300648.56
5	687562.17	1300645.48
6	687562.97	1300650.42
7	687533.79	1300654.04
8	687510.98	1300649.16
1	687501.91	1300635.45
Границы образуемой части земельного участка ":40:ЧЗУ1"		
№ точки	КООРДИНАТЫ	
	Х	У
1	687161.81	1300160.37
2	687165.23	1300155.46
3	687155.43	1300155.21
4	687152.42	1300160.14
1	687161.81	1300160.37
Границы образуемой части земельного участка ":215:ЧЗУ1"		
№ точки	КООРДИНАТЫ	
	Х	У
1	687152.42	1300160.14
2	687155.43	1300155.21
3	687143.49	1300154.92
4	687140.05	1300159.84
1	687152.42	1300160.14
Границы образуемой части земельного участка ":2132:ЧЗУ1"		
№ точки	КООРДИНАТЫ	
	Х	У
1	687034.05	1300043.68
2	687038.24	1300039.17
3	687043.46	1300065.18

4	687049.24	1300088.61
5	687046.01	1300089.3
6	687053.65	1300137.21
7	687052.15	1300135.92
8	687048.66	1300109.48
9	687038.56	1300066.16
1	687034.05	1300043.68

Границы образуемой части земельного участка ":2453:ЧЗУ1"		
№ точки	КООРДИНАТЫ	
	Х	У
1	686869.65	1300118.94
2	686862.64	1300117.88
3	686865.76	1300117.49
4	686879.63	1300115.78
5	686867.05	1300130.21
6	686847.66	1300132.56
7	686842.76	1300133.16
8	686813.54	1300136.67
9	686807.43	1300137.42
10	686789.74	1300139.7
11	686786.81	1300129.55
12	686790.69	1300129.51
13	686792.44	1300136.09
14	686864.02	1300125.92
1	686869.65	1300118.94
Границы образуемой части земельного участка ":1883:ЧЗУ1"		
№ точки	КООРДИНАТЫ	
	Х	У
1	686776	1299889.35
2	686793.83	1299871.2
3	686790.22	1299867.72
4	686773.33	1299884.93
1	686776	1299889.35
Границы образуемой части земельного участка ":1896:ЧЗУ1"		
№ точки	КООРДИНАТЫ	
	Х	У

1	686769.4	1299896.07
2	686773.37	1299892.03
3	686769.84	1299888.49
4	686769.5	1299888.84
5	686764.57	1299883.2
6	686755.52	1299874.11
7	686752.53	1299877.03
8	686767.03	1299893.69
1	686769.4	1299896.07
Границы образуемой части земельного участка ":611:ЧЗУ1"		
№ точки	КООРДИНАТЫ	
	Х	У
1	687309.99	1300213.05
2	687310.25	1300202.28
3	687316.61	1300202.07
4	687316.33	1300280.35
5	687316.12	1300280.56
6	687316.22	1300285.11
7	687303.8	1300292.22
8	687301.47	1300295.73
9	687302.69	1300322.16
10	687303.74	1300347.18
11	687301.93	1300377.47
12	687302.36	1300391.01
13	687305.12	1300417.86
14	687305.37	1300423.47
15	687307.82	1300446.06
16	687310.37	1300468.68
17	687310.61	1300473.57
18	687312.2	1300488.81
19	687314.63	1300508.1
20	687317	1300507.84
21	687323.34	1300564.3
22	687324.91	1300578.25
23	687325.56	1300584.03
24	687317.45	1300583.4
25	687316.02	1300570.65
26	687316.31	1300570.5
27	687315.5	1300565.52

28	687295.88	1300391.67
29	687295.01	1300378.02
30	687295.28	1300372.05
31	687296.49	1300354.26
32	687297.12	1300343.61
33	687297.11	1300331.16
34	687296.93	1300323.63
35	687297.62	1300313.61
36	687296.41	1300292.08
37	687298.61	1300286.58
38	687299.67	1300286.71
39	687301.73	1300284.21
40	687310.03	1300274.15
41	687310.28	1300221.39
1	687309.99	1300213.05
Границы образуемой части земельного участка ":612:ЧЗУ1"		
№ точки	КООРДИНАТЫ	
	Х	У
1	687214.39	1300205.68
2	687218.36	1300205.43
3	687217.94	1300211.37
4	687218.93	1300224
5	687221.18	1300238.1
6	687222.51	1300274.65
7	687222.29	1300277.24
8	687222.63	1300277.28
9	687222.99	1300282.53
10	687217.36	1300282.08
11	687217.44	1300284.48
12	687221.19	1300303.07
13	687224.82	1300302.28
14	687229.05	1300322.98
15	687232.95	1300348.36
16	687229.78	1300348.76
17	687231.03	1300355.92
18	687235.16	1300391.57
19	687238.83	1300414.74
20	687250.32	1300499.71
21	687254.39	1300532.23

22	687257.28	1300538.7
23	687257.98	1300559.02
24	687257.98	1300564.36
25	687254.21	1300563.3
26	687252.37	1300539.95
27	687250.17	1300535.05
28	687235.67	1300433.54
29	687235.01	1300428.58
30	687235.64	1300428.5
31	687233.88	1300415.46
32	687231.83	1300402.56
33	687226.76	1300360.92
34	687226.52	1300359.22
35	687225.65	1300353
36	687224.57	1300346
37	687218.85	1300308.69
38	687216.71	1300294.74
39	687216.2	1300285.02
40	687214.58	1300276.83
41	687214.45	1300273.37
42	687217.27	1300273.02
43	687217.37	1300269.03
1	687214.39	1300205.68
Границы образуемой части земельного участка ":614:ЧЗУ1"		
№ точки	КООРДИНАТЫ	
	X	Y
1	687106.06	1300275.58
2	687111.21	1300276.04
3	687111	1300279.91
4	687107.1	1300285.89
5	687118.44	1300354.64
6	687119.88	1300368.04
7	687123.55	1300367.62
8	687124.51	1300374.81
9	687120.52	1300373.96
10	687120.65	1300375.23
11	687125.01	1300403.46
12	687138.34	1300506.14
13	687138.35	1300506.21

14	687138.89	1300513.52
15	687140.25	1300525.73
16	687147.13	1300529.52
17	687147.83	1300533.92
18	687138.89	1300528.64
19	687134.57	1300501.53
20	687125.48	1300444.5
21	687124.46	1300436.55
22	687117.93	1300383.67
23	687116.8	1300375.84
24	687116.58	1300375.87
25	687115.61	1300368.51
26	687104.22	1300280.76
27	687105.94	1300278.19
1	687106.06	1300275.58
Границы образуемой части земельного участка ":2137:ЧЗУ1"		
№ точки	КООРДИНАТЫ	
	Х	У
1	687140.8	1300041.48
2	687146.09	1300041.27
3	687144.9	1300021.35
4	687145.97	1299989.28
5	687147.3	1299944.07
6	687147.98	1299938.25
7	687144.77	1299927.51
8	687144.15	1299922.49
9	687143.74	1299901.28
10	687143.76	1299881.28
11	687143.68	1299870.56
12	687138.77	1299871.02
13	687138.74	1299901.33
14	687139.16	1299923.27
15	687142.58	1299934.73
16	687142.36	1299942.11
17	687139.58	1300020.78
1	687140.8	1300041.48
Границы образуемой части земельного участка ":2137:ЧЗУ2"		
№ точки	КООРДИНАТЫ	

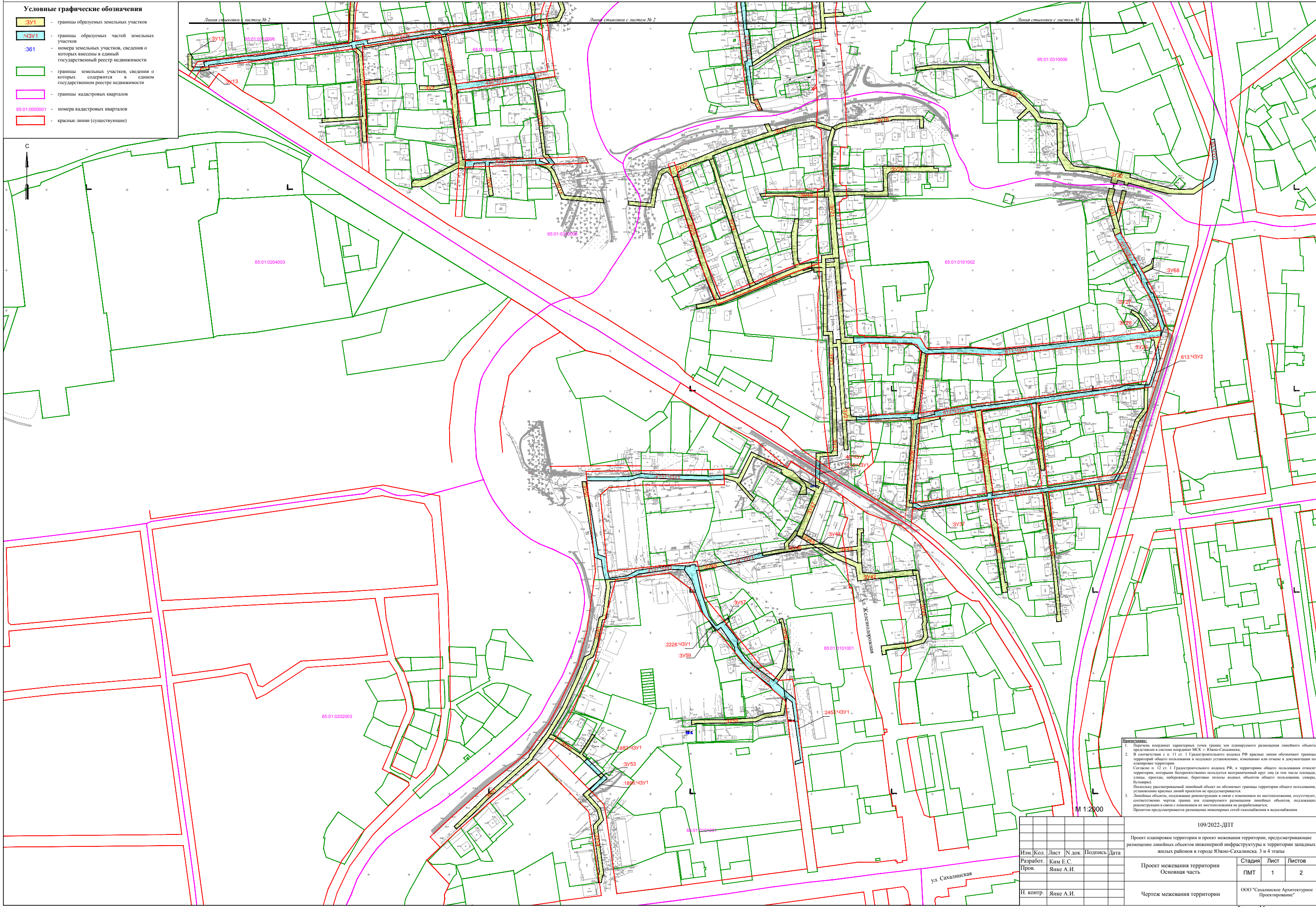
	X	Y
1	687016.25	1299893.36
2	687024.57	1299891.22
3	687040.71	1299888.91
4	687043.73	1299880.7
5	687053.3	1299879.13
6	687122.28	1299872.59
7	687110.39	1299874.83
8	687047.41	1299885.16
9	687043.8	1299895.1
10	687026.57	1299896.73
11	687018.06	1299898.79
12	687020.66	1299920.04
13	687027.86	1299933.84
14	687033.91	1299976.2
15	687033.2	1299993.41
16	687028.26	1299991.95
17	687028.88	1299976.27
18	687023.08	1299935.48
19	687018.95	1299927.56
20	687016.59	1299907.02
1	687016.25	1299893.36
Границы образуемой части земельного участка ":2137:ЧЗУЗ"		
№ точки	КООРДИНАТЫ	
	X	Y
1	686891.16	1300109.19
2	686894.28	1300105.45
3	686890.87	1300102.89
4	686891.13	1300102.59
5	686905.64	1300083.03
6	686909.43	1300077.9
7	686918.92	1300067.37
8	686932.54	1300058.38
9	686935.45	1300057.8
10	686941.26	1300058.73
11	686960.63	1300043.26
12	686961.41	1300044.18
13	686964.65	1300041.51
14	686962.68	1300038.48

15	686963.06	1300038.21
16	686959.68	1300033.02
17	686959.49	1300030.94
18	686970.65	1300022.79
19	687003.01	1300012.28
20	687027.8	1300007.17
21	687027.7	1300010.37
22	687032.71	1300009.28
23	687032.8	1300006.14
24	687034.81	1300005.73
25	687034.15	1299998.95
26	687033.02	1299999.17
27	687033.2	1299993.41
28	687028.26	1299991.95
29	687014.91	1300001.34
30	687005.74	1300004.44
31	686973.78	1300015.22
32	686965.73	1300021.89
33	686952.99	1300030.2
34	686954.05	1300031.54
35	686952.93	1300032.46
36	686956.82	1300037.46
37	686931.83	1300054.38
38	686925.92	1300054.83
39	686905.73	1300071.54
40	686900.93	1300077.33
41	686884.04	1300098.93
42	686880.29	1300100.88
43	686869	1300113.78
44	686865.76	1300117.49
45	686879.63	1300115.78
46	686887.62	1300106.62
1	686891.16	1300109.19

ЧЕРТЕЖ МЕЖЕВАНИЯ ТЕРРИТОРИИ

Условные графические обозначения

- 3У1
- 4ЗУ1
- 361
- границы образуемых земельных участков
- границы образуемых частей земельных участков
- номера земельных участков, сведения о которых внесены в единый государственный реестр недвижимости
- границы земельных участков, сведения о которых содержатся в едином государственном реестре недвижимости
- границы кадастровых кварталов
- номера кадастровых кварталов
- красные линии (существующие)



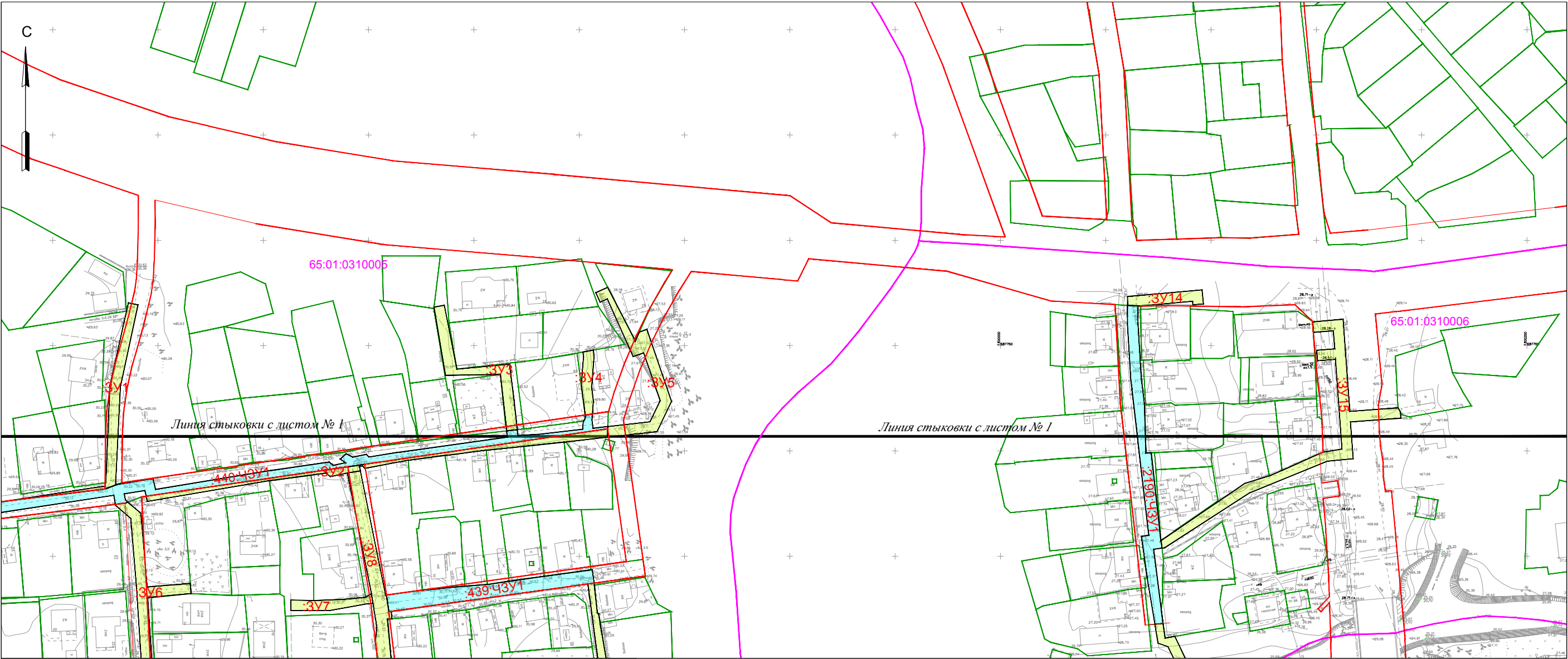
Примечание:
1. Проект, координат характерных точек границ зон планируемого размещения линейного объекта представлен в системе координат МСК Г. Южно-Сахалинска;
2. В соответствии с п. 11 ст. 1 Градостроительного кодекса РФ красные линии обозначают границы территории общего пользования и подлежат установлению, изменению или отмене в документации по планировке территории.
Согласно п. 12 ст. 1 Градостроительного кодекса РФ, к территории общего пользования относятся территории, которыми беспрепятственно пользуется неограниченный круг лиц (в том числе площади, улицы, проезды, набережные, береговые полосы водных объектов общего пользования, скверы, бульвары).
Поскольку рассматриваемый линейный объект не обозначает границы территории общего пользования, установление красных линий проектом не предусматривается.
3. Линейные объекты, подлежащие реконструкции в связи с изменением их местоположения, отсутствуют, соответственно чертеж границ зон планируемого размещения линейных объектов, подлежащих реконструкции в связи с изменением их местоположения не разрабатывается.
Проектом предусматривается размещение инженерных сетей газоснабжения и водоснабжения.

М 1:2000

						109/2022-ДПТ					
						Проект планировки территории и проект межевания территории, предусматривающие размещение линейных объектов инженерной инфраструктуры к территории западных жилых районов в городе Южно-Сахалинска. 3 и 4 этапы					
						Проект межевания территории		Стадия	Лист	Листов	
Изм. Кол.	Лист	№ док.	Подпись	Дата	Разработ.	Ким Е.С.	Основная часть		ПМТ	1	2
Пров.	Янке А.И.										
						Чертеж межевания территории		ООО "Сахалинское Архитектурное Проектирование"			

Изм.	Кол.	Лист	№ док.	Подпись	Дата
Разработ.	Ким Е.С.				
Пров.	Янке А.И.				
Н. контр.	Янке А.И.				

ЧЕРТЕЖ МЕЖЕВАНИЯ ТЕРРИТОРИИ



Условные графические обозначения

- :3У1** - границы образуемых земельных участков
- :4ЗУ1** - границы образуемых частей земельных участков
- :361** - номера земельных участков, сведения о которых внесены в единый государственный реестр недвижимости
- границы земельных участков, сведения о которых содержится в едином государственном реестре недвижимости
- границы кадастровых кварталов
- 65:01:0000001** - номера кадастровых кварталов
- красные линии (существующие)

Примечание:

- Перечень координат характерных точек границ зон планируемого размещения линейного объекта представлен в системе координат МСК г. Южно-Сахалинска;
- В соответствии с п. 11 ст. 1 Градостроительного кодекса РФ красные линии обозначают границы территорий общего пользования и подлежат установлению, изменению или отмене в документации по планировке территории. Согласно п. 12 ст. 1 Градостроительного кодекса РФ, к территориям общего пользования относят территории, которыми беспрепятственно пользуется неограниченный круг лиц (в том числе площади, улицы, проезды, набережные, береговые полосы водных объектов общего пользования, скверы, бульвары). Поскольку рассматриваемый линейный объект не обозначает границы территории общего пользования, установление красных линий проектом не предусматривается.
- Линейные объекты, подлежащие реконструкции в связи с изменением их местоположения, отсутствуют, соответственно чертеж границ зон планируемого размещения линейных объектов, подлежащих реконструкции в связи с изменением их местоположения не разрабатывается; Проектом предусматривается размещение инженерных сетей газоснабжения и водоснабжения.

М 1:2000

						109/2022-ДПТ			
						Проект планировки территории и проект межевания территории, предусматривающие размещение линейных объектов инженерной инфраструктуры к территории западных жилых районов в городе Южно-Сахалинска. 3 и 4 этапы			
Изм.	Кол.	Лист	N док.	Подпись	Дата	Проект межевания территории Основная часть	Стадия	Лист	Листов
Разработ.		Ким Е.С.					ПМТ	2	2
Пров.		Янке А.И.				Чертеж межевания территории	ООО "Сахалинское Архитектурное Проектирование"		
Н. контр.		Янке А.И.							