

Градостроительный план земельного участка

Р	Ф	-	6	5	-	3	-	0	2	-	0	-	0	0	-	2	0	2	1	-	0	9	3	6
---	---	---	---	---	---	---	---	---	---	---	---	---	---	---	---	---	---	---	---	---	---	---	---	---

Градостроительный план земельного участка подготовлен на основании

заявления Департамента землепользования города Южно-Сахалинска №629 от 02.02.2021

(реквизиты заявления правообладателя земельного участка, иного лица в случае, предусмотренном частью 1.1 статьи 57.3 Градостроительного кодекса Российской Федерации, с указанием ф.и.о. заявителя – физического лица, либо реквизиты заявления и наименование заявителя – юридического лица о выдаче градостроительного плана земельного участка)

Местонахождение земельного участка

Сахалинская область

(субъект Российской Федерации)

Городской округ «Город Южно-Сахалинск»

(муниципальный район или городской округ)

г Южно-Сахалинск, ул Скрипичная, земельный участок 7А

(население)

Описание грани земельного участка (образуемого земельного участка):

Обозначение (номер) характерной точки	Перечень координат характерных точек в системе координат, используемой для ведения Единого государственного реестра недвижимости	
	X	Y
1	20918.95	9235.85
2	20906.43	9257.15
3	20869.33	9233.63
4	20882.04	9212.46
5	20894.78	9220.42

Кадастровый номер земельного участка (при наличии) или в случае, предусмотренном частью 1.1 статьи 57.3 Градостроительного кодекса Российской Федерации, условный номер образуемого земельного участка на основании утвержденных проекта межевания территории и (или) схемы расположения земельного участка или земельных участков на кадастровом плане территории

65:01:0901001:766

Площадь земельного участка

1084 м²

Информация о расположенных в границах земельного участка объектах капитального строительства

Объекты капитального строительства отсутствуют

Информация о границах зоны планируемого размещения объекта капитального строительства в соответствии с утвержденным проектом планировки территории (при наличии)

Индивидуальной жилой застройки

Параметры планируемого размещения объектов капитального строительства: этажность – 3, плотность, тыс.кв.м/га – 4,0, процент застройки, % – 20

Обозначение (номер) характерной точки	Перечень координат характерных точек в системе координат, используемой для ведения Единого государственного реестра недвижимости	
	X	Y
1	20928,44	9219,72
2	20895,62	9275,53

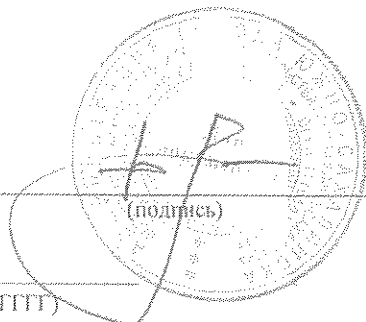
Реквизиты проекта планировки территории и (или) проекта межевания территории в случае, если земельный участок расположен в границах территории, в отношении которой утверждены проект планировки территории и (или) проект межевания территории

Постановление Администрации города Южно-Сахалинска от 17.04.2014 N 668-па (с изм. от 15.01.2021) "Об утверждении проекта планировки с проектом межевания северо-восточного района города Южно-Сахалинска" (вместе с "Положениями о размещении объектов капитального строительства и характеристиках планируемого развития территории")

(указывается в случае, если земельный участок расположен в границах территории, в отношении которой утверждены проект планировки территории и (или) проект межевания территории)

Градостроительный план подготовлен Ю Денисом Менчеровичем, Директором департамента архитектуры и градостроительства города Южно-Сахалинска Департамента архитектуры и градостроительства города Южно-Сахалинска
(ф.и.о., должность уполномоченного лица, наименование органа)

М.П.
(при наличии)



(подпись)

Д.М.Ю
(расшифровка подписи)

Дата выдачи 08.02.2021

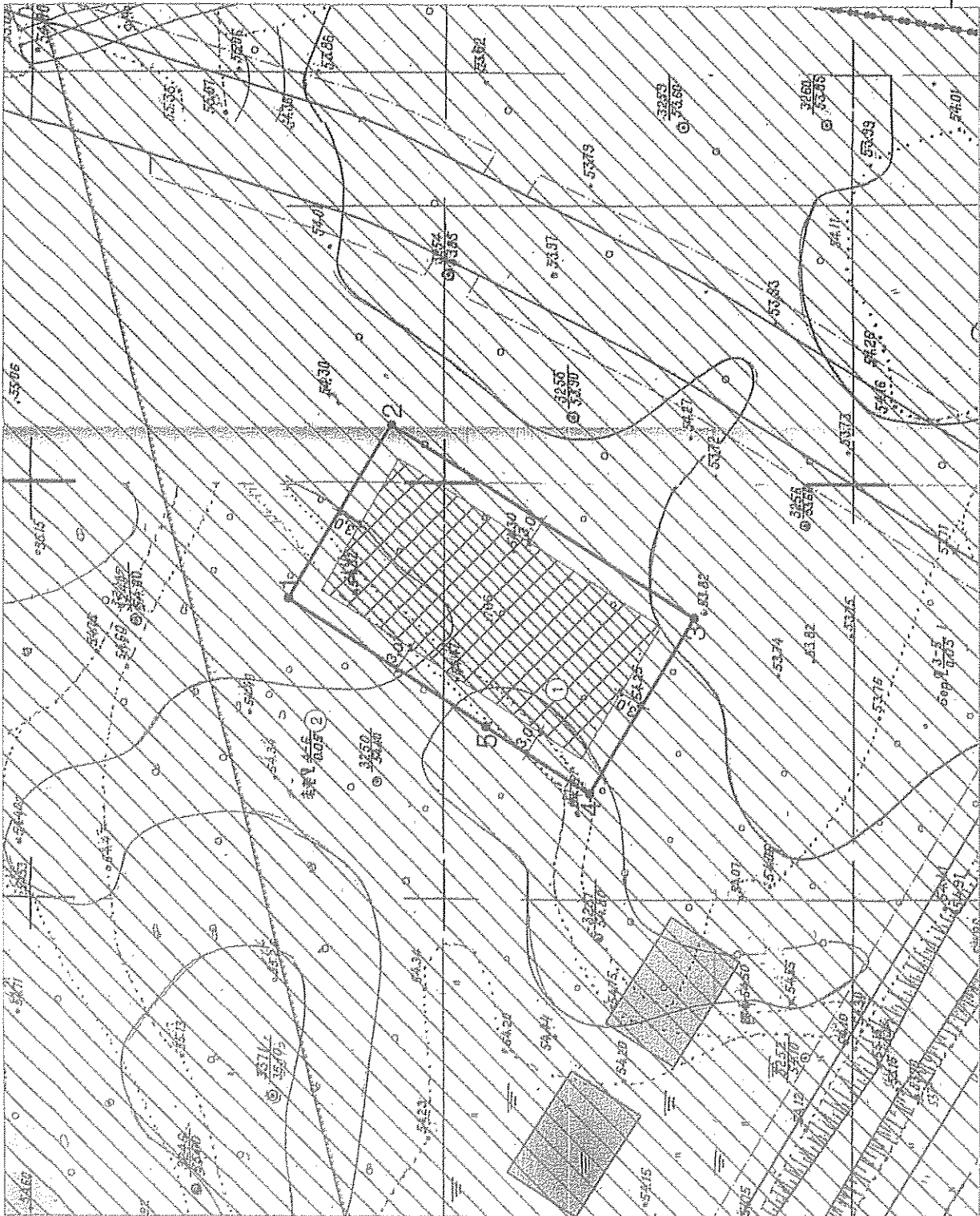
(ДД.ММ.ГГГГ)

ЭКСПЛИКАЦИЯ ОБЪЕКТОВ

№ п/п	Наименование объекта
1	Место допустимого размещения зданий, строений и сооружений и окружающей территории
2	Придорожная территория

УСЛОВНЫЕ ОБОЗНАЧЕНИЯ

	Граница земельного участка
	Место допустимого размещения зданий, строений и сооружений
	Красная линия
	Линия отступа от красных линий
	Дорога и строения
	Свободная зона транспортных коммуникаций



Чертеж градостроительного плана земельного участка разработан на топографической основе

Должность	ФИО	Дата
Исполнитель	Соболюков И.В.	08.02.2021

№ Р0653020020210936

г Южно-Сахалинск, ул Сергеевичей, земельный участок 7А

ГРАДОСТРОИТЕЛЬНЫЙ ПЛАН ЗЕМЕЛЬНОГО УЧАСТКА	Масштаб	Лист	Листов
	1:600	3	11
Кадастровый номер 65:01:0801081:765		Площадь участка — 1084 м²	
ИЖ-18			

Чертеж градостроительного плана земельного участка разработан 08.02.2021
 Департамент архитектуры и градостроительства города Южно-Сахалинска

СИТУАЦИОННЫЙ ПЛАН



Должность	ФИО	Подпись	Дата	№ РФ6530200020210936			
Исполнитель	Оболонкова М.В.	<i>[Handwritten Signature]</i>	08.02.2021				
				г Южно-Сахалинск, ул Скрипичная, земельный участок 7А			
				СИТУАЦИОННЫЙ ПЛАН	Масштаб	Лист	Листов
					1:5000	4	11

2. Информация о градостроительном регламенте либо требованиях к назначению, параметрам и размещению объекта капитального строительства на земельном участке, на который действие градостроительного регламента не распространяется или для которого градостроительный регламент не устанавливается

Земельный участок расположен в территориальной зоне - Индивидуальной жилой застройки Ж-3. Установлен градостроительный регламент.

2.1. Реквизиты акта органа государственной власти субъекта Российской Федерации, органа местного самоуправления, содержащего градостроительный регламент либо реквизиты акта федерального органа государственной власти, органа государственной власти субъекта Российской Федерации, органа местного самоуправления, иной организации, определяющего, в соответствии с федеральными законами, порядок использования земельного участка, на который действие градостроительного регламента не распространяется или для которого градостроительный регламент не устанавливается

Решение Городского Собрания города Южно-Сахалинска от 30 января 2013 года N 744/44-13-4 "Об утверждении правил землепользования и застройки на территории городского округа "Город Южно-Сахалинск"

2.2. Информация о видах разрешенного использования земельного участка

основные виды разрешенного использования:

1. Для индивидуального жилищного строительства (код 2.1)

2. Блокированная жилая застройка (код 2.3)

Не допускается размещение жилой застройки в санитарно-защитных зонах, установленных в предусмотренном действующим законодательством порядке.

Не допускается размещение хозяйственных построек со стороны улиц, за исключением гаражей. В первом, втором, цокольном этажах жилых зданий не допускается размещение:

- специализированных магазинов строительных, сельскохозяйственно-химических и других товаров, эксплуатация которых может привести к загрязнению территории и воздуха жилой застройки, магазинов с наличием в них взрывопожароопасных веществ и материалов, специализированных рыбных и овощных магазинов;

- предприятий бытового обслуживания, в которых применяются легковоспламеняющиеся вещества (за исключением парикмахерских, мастерских по ремонту часов нормируемой площадью до 300 кв. м);

- мастерских ремонта бытовых машин и приборов, ремонта обуви нормируемой площадью свыше 100 кв. м;

- прачечных и химчисток (кроме приемных пунктов и прачечных самообслуживания производительностью до 75 кг белья в смену);

- автоматических телефонных станций, предназначенных для телефонизации жилых зданий общей площадью более 100 кв. м;

- общественных уборных;

- похоронных бюро

3. Дошкольное, начальное и среднее общее образование (код 3.5.1)

Не допускается размещение объектов учебно-образовательного назначения в санитарно-защитных зонах, установленных в предусмотренном действующим законодательством порядке

4. Предоставление коммунальных услуг (код 3.1.1)

5. Растеневодство (код 1.1)

условно разрешенные виды использования земельного участка:

1. Оказание услуг связи (код 3.2.3)

2. Бытовое обслуживание (код 3.3)

3. Гостиничное обслуживание (код 4.7)

4. Хранение автотранспорта (код 2.7.1)

5. Общественное питание (код 4.6)

6. Медицинские организации особого назначения (код 3.4.3)

7. Курортная деятельность (код 9.2)

8. Санаторная деятельность (код 9.2.1)

9. Хранение автотранспорта (код 2.7.1)

10. Административные здания организаций, обеспечивающих предоставление коммунальных услуг (код 3.1.2)

11. Хранение автотранспорта (код 2.7.1)

12. Амбулаторное ветеринарное обслуживание (код 3.10.1)

13. здравоохранение (код 3.4)

14. Обеспечение спортивно-зрелищных мероприятий (код 5.1.1)

15. Обеспечение занятий спортом в помещениях (код 5.1.2)

16. Водный спорт (код 5.1.5)

17. Площадки для занятий спортом (код 5.1.3)

18. Оборудованные площадки для занятий спортом (код 5.1.4)

19. Поля для гольфа или конных прогулок (код 5.5)

20. Обеспечение внутреннего правопорядка (код 8.3)

- 21. Малоэтажная многоквартирная жилая застройка (код 2.1.1)
- 22. Рынки (код 4.3)
- 23. Магазины (код 4.4)

вспомогательные виды разрешенного использования земельного участка:

- 1. Предоставление коммунальных услуг (код 3.1.1)
- 2. Хранение автотранспорта (код 2.7.1)

2.3. Предельные (минимальные и (или) максимальные) размеры земельного участка и предельные параметры разрешенного строительства, реконструкции объекта капитального строительства, установленные градостроительным регламентом для территориальной зоны, в которой расположен земельный участок:

Предельные (минимальные и (или) максимальные) размеры земельных участков, в том числе их площадь			Минимальные отступы от границ земельного участка в целях определения мест допустимого размещения зданий, строений, сооружений, за пределами которых запрещено строительство зданий, строений, сооружений	Предельное количество этажей и (или) предельная высота зданий, строений, сооружений	Максимальный процент застройки в границах земельного участка, определяемый как отношение суммарной площади земельного участка, которая может быть застроена, ко всей площади земельного участка, %	Требования к архитектурным решениям объектов капитального строительства, расположенным в границах территории исторического поселения федерального или регионального значения	Иные показатели
1	2	3	4	5	6	7	8
Длина, м	Ширина, м	Площадь, м ² или га					
Для индивидуального жилищного строительства (код 2.1)							

Не устан.	Не устан.	0,04 - 0,2 га	Не устан.	-	60	-	Этажность - до 3 эт. Высота ограждения земельных участков - до 1,8 м. Высота жилого дома с мансардным завершением до конька скатной кровли - до 14 м. Максимальный процент застройки - 60. Минимальный отступ от красной линии - 3 м. Максимальный процент застройки определяется в соответствии с "СП 42.13330.2016. Свод правил. Градостроительство. Планировка и застройка городских и сельских поселений. Актуализированная редакция СНиП 2.07.01-89*", региональными и местными нормативами градостроительного проектирования
-----------	-----------	---------------	-----------	---	----	---	---

2.4. Требования к назначению, параметрам и размещению объекта капитального строительства на земельном участке, на который действие градостроительного регламента не распространяется или для которого градостроительный регламент не устанавливается (за исключением случая, предусмотренного пунктом 7.1 части 3 статьи 57.3 Градостроительного кодекса Российской Федерации):

Причины отнесения земельного	Реквизиты акта, регулирующ	Требования к использован	Требования к параметрам объекта капитального строительства	Требования к размещению объектов капитального строительства
------------------------------	----------------------------	--------------------------	--	---

участка к виду земельного участка, на который действие градостроительного регламента не распространяется или для которого градостроительный регламент не устанавливается	его использование земельного участка	по земельному участку	Предельное количество этажей и (или) предельная высота зданий, строений, сооружений	Максимальный процент застройки в границах земельного участка, определяемый как отношение суммарной площади земельного участка, которая может быть застроена, ко всей площади земельного участка	Иные требования к параметрам объекта капитального строительства	Минимальные отступы от границ земельного участка в целях определения мест допустимого размещения зданий, строений, сооружений, за пределами которых запрещено строительство во зданий, строений, сооружений	Иные требования к размещению объектов капитального строительства
1	2	3	4	5	6	7	8
-	-	-	-	-	-	-	-

2.5. Предельные параметры разрешенного строительства, реконструкции объекта капитального строительства, установленные положением об особо охраняемых природных территориях, в случае выдачи градостроительного плана земельного участка в отношении земельного участка, расположенного в границах особо охраняемой природной территории:

Причины отнесения земельного участка к виду земельного участка для которого градостроительный регламент не устанавливается	Реквизиты Положения об особо охраняемой природной территории	Реквизиты утвержденного документа по планировке территории	Зонирование особо охраняемой природной территории (да/нет)							
			Функциональная зона	Виды разрешенного использования земельного участка		Требования к параметрам объекта капитального строительства			Требования к размещению объектов капитального строительства	
				Основные виды разрешенного использования	Вспомогательные виды разрешенного использования	Предельное количество этажей и (или) предельная высота зданий, строений, сооружений	Максимальный процент застройки в границах земельного участка, определяемый как отношение суммарной площади земельного участка, которая может быть застроена, ко всей	Иные требования к параметрам объекта капитального строительства	Минимальные отступы от границ земельного участка в целях определения мест допустимого размещения зданий, строений, сооружений, за предела	Иные требования к размещению объектов капитального строительства

							площадь земельного участка		ми которых запрещено строительство зданий, строений, сооружений	
1	2	3	4	5	6	7	8	9	10	11
-	-	-	-	-	-	-	-	-	-	-

3. Информация о расположенных в границах земельного участка объектах капитального строительства и объектах культурного наследия

3.1. Объекты капитального строительства

№ _____, _____, _____, _____, _____, _____, _____, _____, _____, _____, _____
 (согласно чертежу(ам) градостроительного плана) _____ (назначение объекта капитального строительства, этажность, высота, общая площадь, площадь застройки) _____
 инвентаризационный или кадастровый номер _____

3.2. Объекты, включенные в единый государственный реестр объектов культурного наследия (памятников истории и культуры) народов Российской Федерации

№ _____, _____, _____, _____, _____, _____, _____, _____, _____, _____, _____
 (согласно чертежу(ам) градостроительного плана) _____ (назначение объекта культурного наследия, общая площадь, площадь застройки)

(наименование органа государственной власти, принявшего решение о включении выявленного объекта культурного наследия в реестр, реквизиты этого решения)

регистрационный номер в реестре _____ от _____ (дата)

4. Информация о расчетных показателях минимально допустимого уровня обеспеченности территории объектами коммунальной, транспортной, социальной инфраструктур и расчетных показателях максимально допустимого уровня территориальной доступности указанных объектов для населения в случае, если земельный участок расположен в границах территории, в отношении которой предусматривается осуществление деятельности по комплексному и устойчивому развитию территории:

Информация о расчетных показателях минимально допустимого уровня обеспеченности территории								
Объекты коммунальной инфраструктуры			Объекты транспортной инфраструктуры			Объекты социальной инфраструктуры		
Наименование вида объекта	Единица измерения	Расчетный показатель	Наименование вида объекта	Единица измерения	Расчетный показатель	Наименование вида объекта	Единица измерения	Расчетный показатель
1	2	3	4	5	6	7	8	9
-	-	-	-	-	-	-	-	-
Информация о расчетных показателях максимально допустимого уровня территориальной доступности								
Наименование вида объекта	Единица измерения	Расчетный показатель	Наименование вида объекта	Единица измерения	Расчетный показатель	Наименование вида объекта	Единица измерения	Расчетный показатель
1	2	3	4	5	6	7	8	9
-	-	-	-	-	-	-	-	-

5. Информация об ограничениях использования земельного участка, в том числе если земельный участок полностью или частично расположен в границах зон с особыми условиями использования территорий

Разработка проектной документации, строительство, и реконструкция объектов капитального характера обеспечивается в соответствии с Федеральным законом от 21.12.1994 N 69-ФЗ "О пожарной безопасности", Федеральным законом от 22.07.2008 N 123-ФЗ "Технический регламент о требованиях пожарной безопасности" при выполнении требований пожарной безопасности, установленных техническими регламентами, принятыми в соответствии с Федеральным законом от 27.12.2002 N 184-ФЗ "О техническом регулировании"

Строительство, снос, реконструкцию или капитальный ремонт находящихся на земельных участках зданий, строений, сооружений осуществляется в соответствии с земельным, жилищным законодательством, законодательством о градостроительной деятельности, законодательством об охране окружающей среды и объектов культурного наследия и выполнении обязательств обременения земельных участков; расстояния от окон жилых помещений (комнат, кухонь и веранд) домов индивидуальной застройки до стен домов и хозяйственных построек (сарая, гаража, бани), расположенных на соседних земельных участках, должны быть не менее 6 м.; расстояние от границ участка должно быть не менее, м: до стены жилого дома - 3; до хозяйственных построек - 1. (ст. 22 Правил землепользования и застройки на территории городского округа "Город Южно-Сахалинск" (утв. Решением Городского Собрания города Южно-Сахалинска от 30.01.2013 N 744/44-13-4; СП 42.13330.2016 "СНиП 2.07.01-89* "Градостроительство. Планировка и застройка городских и сельских поселений")

Земельный участок полностью расположен или частично расположен в границах зоны с особыми условиями использования территории Приаэродромная территория: Третья подзона приаэродромной территории аэродрома Южно-Сахалинск (Хомутово), часть 45 (секторы 166, 167), Ограничения использования объектов недвижимости и осуществления деятельности: Размещение объектов/сооружений выше допустимой максимальной абсолютной отметки верха Н=168,20 м в Балтийской системе высот 1977 г. допускается при наличии документов, подтверждающих отсутствие влияния объектов/сооружений на безопасность полетов и на работу средств радиотехнического оборудования и авиационной электросвязи.; Площадь земельного участка, покрываемая зоной с особыми условиями использования территории, составляет 1084 м².

Земельный участок полностью расположен или частично расположен в границах зоны с особыми условиями использования территории Приаэродромная территория: Седьмая подзона приаэродромной территории аэродрома Южно-Сахалинск (Хомутово), часть 2 (контур по фактору шумового воздействия с максимальным уровнем шума для дневного времени суток 60-65 дБА), ограничения использования объектов недвижимости и осуществления деятельности: Запрещается размещать: * Палаты больницы и санаториев, операционные больницы при уровне звукоизоляции окон в режиме проветривания 10-15 дБА; * Кабинеты врачей поликлиник, амбулаторий, диспансеров, больниц, санаториев при уровне звукоизоляции окон в режиме проветривания 10-15 дБА; * Территории, непосредственно прилегающие к зданиям больницы и санаториев; * Площадки отдыха на территории больниц и санаториев; * Площадки отдыха на территории микрорайонов и групп жилых домов, домов отдыха, пансионатов, домов-интернатов для престарелых и инвалидов, площадки детских дошкольных учреждений, школ и др. учебных заведений.; Площадь земельного участка, покрываемая зоной с особыми условиями использования территории, составляет 1084 м².

Седьмая подзона приаэродромной территории аэродрома Южно-Сахалинск (Хомутово), часть 1 (контур по фактору шумового воздействия с максимальным уровнем шума для дневного времени суток 50 дБА-60 дБА), ограничения использования объектов недвижимости и осуществления деятельности: Запрещается размещать площадки отдыха на территории больниц и санаториев.;

6. Информация о границах зон с особыми условиями использования территорий, если земельный участок полностью или частично расположен в границах таких зон:

Перечень координат характерных точек в системе координат, используемой для ведения Единого государственного реестра недвижимости		
Обозначение (номер) характерной точки	X	Y
1	2	3
Земельный участок полностью лежит в Приаэродромная территория: Третья подзона приаэродромной территории аэродрома Южно-Сахалинск (Хомутово), часть 45 (секторы 166, 167)		
-	-	-
Земельный участок полностью лежит в Приаэродромная территория: Седьмая подзона приаэродромной территории аэродрома Южно-Сахалинск (Хомутово), часть 2 (контур по фактору шумового воздействия с максимальным уровнем шума для дневного времени суток 60-65 дБА)		
-	-	-

7. Информация о границах публичных сервитутов Информация отсутствует

Обозначение (номер) характерной точки	Перечень координат характерных точек в системе координат, используемой для ведения Единого государственного реестра недвижимости	
	X	Y
-	-	-

8. Номер и (или) наименование элемента планировочной структуры, в границах которого расположен земельный участок

9. Информация о технических условиях подключения (технологического присоединения) объектов капитального строительства к сетям инженерно-технического обеспечения, определенных с учетом программ комплексного развития систем коммунальной инфраструктуры поселения, городского округа

10. Реквизиты нормативных правовых актов субъекта Российской Федерации, муниципальных правовых актов, устанавливающих требования к благоустройству территории

Решение городской Думы города Южно-Сахалинска № 177/12-15-5 от 24.06.2015 Об утверждении Правил благоустройства территории городского округа «Город Южно-Сахалинск»

11. Информация о красных линиях: Информация отсутствует

Обозначение (номер) характерной точки	Перечень координат характерных точек в системе координат, используемой для ведения Единого государственного реестра недвижимости	
	X	Y
-	-	-

