

ОПИСАНИЕ МЕСТОПОЛОЖЕНИЯ ГРАНИЦ

Публичный сервитут для объекта "Распределительный газопровод к объекту "Жилой дом" по адресу: Сахалинская область, г. Южно-Сахалинск, западнее п. Октябрьский, СТ "Авиатор", ул. 1-я Северная, уч. №21, (кадастровый номер 65:01:0404001:179)"

(наименование объекта, местоположение границ которого описано (далее - объект)

ОПИСАНИЕ МЕСТОПОЛОЖЕНИЯ ГРАНИЦ

Публичный сервитут для объекта "Распределительный газопровод к объекту "Жилой дом"
по адресу: Сахалинская область, г. Южно-Сахалинск, западнее п. Октябрьский, СТ
"Авиатор", ул. 1-я Северная, уч. №21, (кадастровый номер 65:01:0404001:179)"

(наименование объекта, местоположение границ которого описано)

№ п/п	Содержание	Номера листов
1	2	3
1	Сведения об объекте	
2	Сведения о местоположении границ объекта	
3	Сведения о местоположении измененных (уточненных) границ объекта	
4	План границ	
5	Приложение	
	<i>Доверенность №ХБ38-01/2794 от 01.07.2022</i>	—

ОПИСАНИЕ МЕСТОПОЛОЖЕНИЯ ГРАНИЦ

Публичный сервитут для объекта "Распределительный газопровод к объекту "Жилой дом"
по адресу: Сахалинская область, г. Южно-Сахалинск, западнее п. Октябрьский, СТ
"Авиатор", ул. 1-я Северная, уч. №21, (кадастровый номер 65:01:0404001:179)"
(наименование объекта, местоположение границ которого описано)

Сведения об объекте

№ п/п	Характеристики объекта	Описание характеристик
1	2	3
1	Местоположение объекта	Сахалинская обл., г. Южно-Сахалинск, тер. СНТ Авиатор, ул. 1-я Северная
2	Площадь объекта \pm величина погрешности определения площади ($P \pm \Delta P$)	37 \pm 2 кв.м
3	Иные характеристики объекта	—

ОПИСАНИЕ МЕСТОПОЛОЖЕНИЯ ГРАНИЦ

Публичный сервитут для объекта "Распределительный газопровод к объекту "Жилой дом" по адресу: Сахалинская область, г. Южно-Сахалинск, западнее п. Октябрьский, СТ "Авиатор", ул. 1-я Северная, уч. №21, (кадастровый номер 65:01:0404001:179)"

(наименование объекта, местоположение границ которого описано)

Сведения о местоположении границ объекта

1. Система координат 65.У.006

2. Сведения о характерных точках границ объекта

Обозначение характерных точек границ	Координаты, м		Метод определения координат характерной точки	Средняя квадратическая погрешность положения характерной точки (M _i), м	Описание обозначения точки на местности (при наличии)
	X	Y			
1	2	3	4	5	6
1	679342,78	1300543,16	Аналитический метод	0,10	-
2	679343,27	1300547,12	Аналитический метод	0,10	-
3	679333,98	1300547,72	Аналитический метод	0,10	-
4	679333,73	1300543,73	Аналитический метод	0,10	-
1	679342,78	1300543,16	Аналитический метод	0,10	-

3. Сведения о характерных точках части (частей) границы объекта

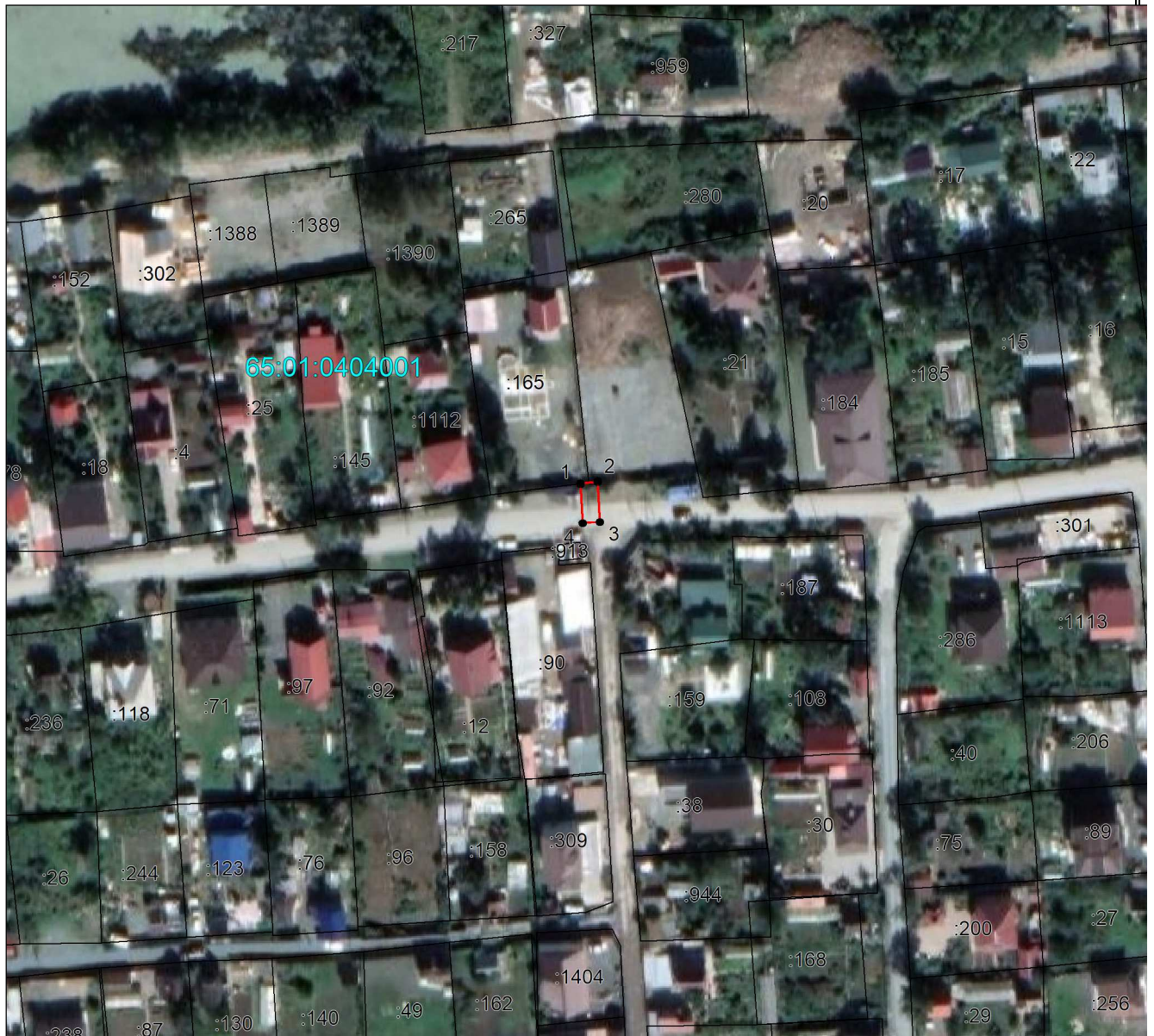
Обозначение характерных точек части границы	Координаты, м		Метод определения координат характерной точки	Средняя квадратическая погрешность положения характерной точки (M _i), м	Описание обозначения точки на местности (при наличии)
	X	Y			
1	2	3	4	5	6
Часть № —					
—	—	—	—	—	—

ОПИСАНИЕ МЕСТОПОЛОЖЕНИЯ ГРАНИЦ

Публичный сервитут для объекта "Распределительный газопровод к объекту "Жилой дом"
по адресу: Сахалинская область, г. Южно-Сахалинск, западнее п. Октябрьский, СТ
"Авиатор", ул. 1-я Северная, уч. №21, (кадастровый номер 65:01:0404001:179)"






(наименование объекта, местоположение границ которого описано)

План границ объекта



Масштаб 1: 1500

Используемые условные знаки и обозначения:

-  – граница публичного сервитута,
-  – установленная граница муниципального образования,
-  – установленная граница населенного пункта,
-  – граница земельного участка,
-  – характерная точка объекта

Подпись _____ Дуван Л. И. Дата 6 февраля 2023 г.

Место для оттиска печати (при наличии) лица, составившего описание местоположения границ объекта

