

Документация по планировке территории

**«ГАЗОПРОВОД-ОТВОД и ГРС ДОЛИНСК
САХАЛИНСКОЙ ОБЛАСТИ»**

Раздел 1. Основная часть проекта планировки территории.

Графическая часть.

Том 1

253.088/ЗК-А-ДПТ-ППТ.1

Иркутск
2022

Документация по планировке территории**«ГАЗОПРОВОД-ОТВОД и ГРС ДОЛИНСК
САХАЛИНСКОЙ ОБЛАСТИ»**

Раздел 1. Основная часть проекта планировки территории.

Графическая часть.

Том 1

253.088/ЗК-А-ДПТ-ППТ.1

Генеральный директор



В.В. Черезов

Иркутск
2022

Согласовано				
Взам. инв. №				
Подп. и дата				
Инв. № подл				

Номер тома		Наименование
253.088/ЗК-А-ДПТ-ППТ.1	Основная часть проекта планировки территории	Раздел 1. Проект планировки территории. Графическая часть
		Раздел 2. Положение о размещении линейных объектов.
253.088/ЗК-А-ДПТ-ППТ.2	Материалы по обоснованию проекта планировки территории	Раздел 3. Материалы по обоснованию проекта планировки территории. Графическая часть.
		Раздел 4. Материалы по обоснованию проекта планировки территории. Пояснительная записка.
253.088/ЗК-А-ДПТ-ПМТ.3	Основная часть проекта межевания территории	Раздел 1. Проект межевания территории. Графическая часть.
		Раздел 2. Проект межевания территории. Текстовая часть.
253.088/ЗК-А-ДПТ-ПМТ.4	Материалы по обоснованию проекта межевания территории	Раздел 3. Материалы по обоснованию проекта межевания территории. Графическая часть.
		Раздел 4. Материалы по обоснованию проекта межевания территории. Пояснительная записка.

Согласовано			

Инов. № подл	Взам. инв. №
	Подп. и дата

						253.088/ЗК-А-ДПТ-ППТ.1			
Изм.	Коп.уч.	Лист	№ док.	Подп.	Дата				
Разработал	Давыденко			<i>Дав</i>		Проект планировки территории. Графическая часть	Стадия	Лист	Листов
Проверил	Бадранова			<i>СВ</i>				2	11
						ООО «АЛАНС»			

Чертеж красных линий

В соответствии с п. 12 ст. 1 Градостроительного Кодекса РФ (ред. Федерального закона от 02.08.2019 № 283-ФЗ) территории общего пользования - территории, которыми беспрепятственно пользуется неограниченный круг лиц (в том числе площади, улицы, проезды, набережные, береговые полосы водных объектов общего пользования, скверы, бульвары).

Согласно ст. 1 Градостроительного Кодекса РФ красные линии - это линии, которые обозначают границы территорий общего пользования и подлежат установлению, изменению или отмене в документации по планировке территории.

Согласно письму администрации муниципального образования городского округа «Город Южно-Сахалинск» от 24.10.2022 № 026-10883-22/адм и письму муниципального образования городского округа «Долинский» от 20.10.2022 № Исх-5.17-5552/22 в границах территории, в отношении которой осуществляется подготовка проекта планировки, отсутствуют установленные ранее красные линии, зарегистрированные в Едином государственном реестре объектов недвижимости.

Следовательно, для планируемого линейного объекта красные линии не устанавливаются, так как он не относится к территории общего пользования.

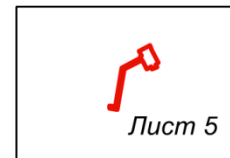
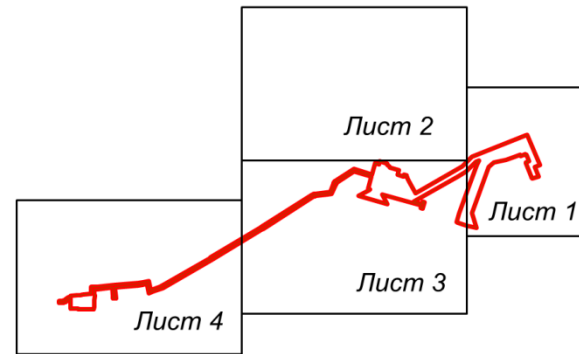
Отмена существующих красных линий не предусмотрена.

В связи с указанными выше данными чертеж красных линий не разрабатывается.

Инв. № подл	Подп. и дата	Взам. инв. №							Лист
			253.088/ЗК-А-ДПТ-ППТ.1						
Изм.	Коп.уч.	Лист	№ док.	Подп.	Дата				4



СХЕМА РАСПОЛОЖЕНИЯ ЛИСТОВ

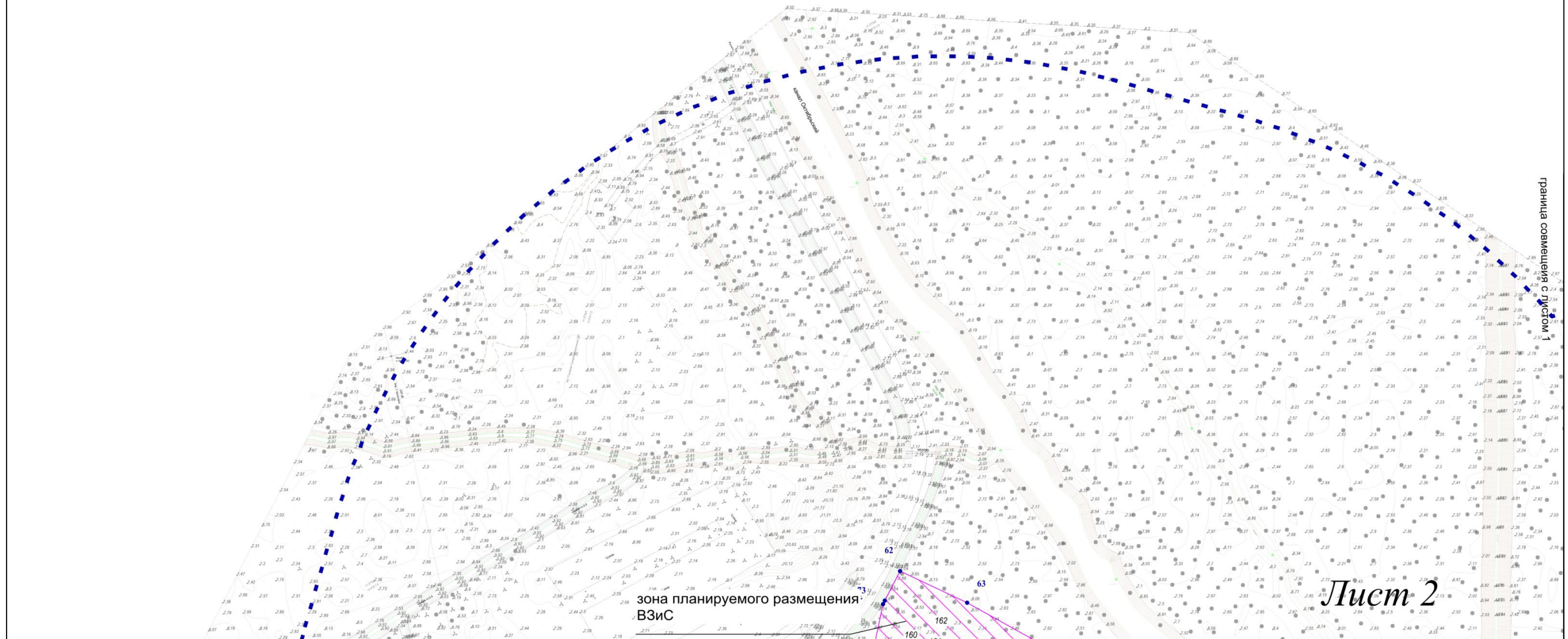


Согласовано				
Инв. № подл	X	Подп. и дата	Взам. инв. №	

Примечания:
 1 - Система координат - МСК-65
 2 - Документация по планировке территории по объекту «Газопровод - отвод и ГРС Долинск Сахалинской области» разработана на основании материалов инженерных изысканий, выполненных ООО «Сахалинская Геология», 2022. (топосъемка, масштаб 1:500)

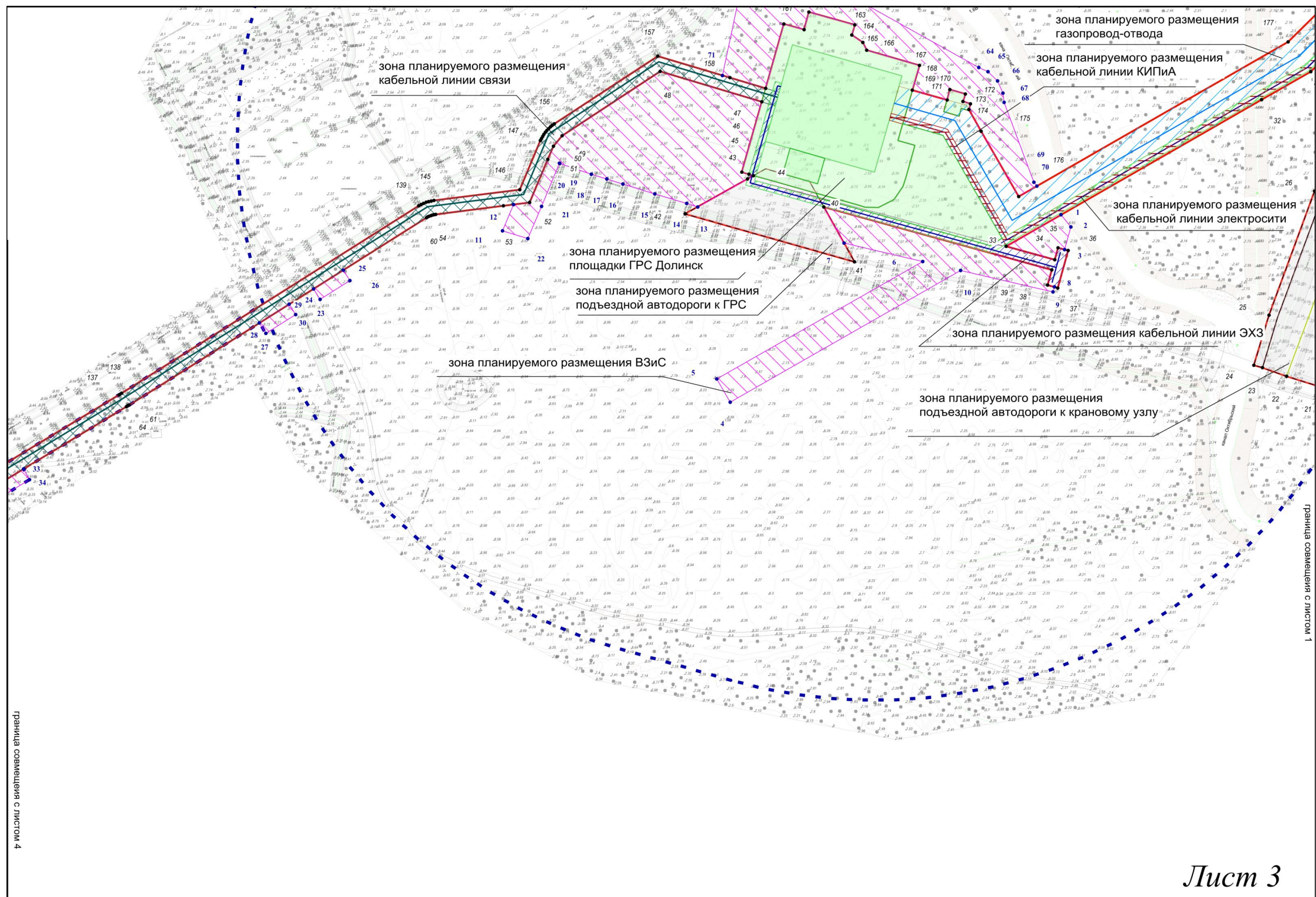
						253.088/ЗК-А-ДПТ-ППТ.1			
						ГАЗОПРОВОД – ОТВОД И ГРС ДОЛИНСК САХАЛИНСКОЙ ОБЛАСТИ			
Изм.	Кол.уч.	Лист	№дрк	Подп.	Дата	Схема расположения листов чертежа границ зон планируемого размещения линейных объектов	Стадия	Лист	Листов
Разработал		Давыденко		Дав				5	11
Проверил		Бадранова		Бад		Основная часть проекта планировки территории. Графическая часть. 1: 25000	ООО «АЛАНС»		

Инв. № подл	Подп. и дата	Взам. инв. №



Изм.	Колуч.	Лист	Подок.	Подп.	Дата

253.088/ЗК-А-ДПТ-ППТ.1



4 продолжит с листом 4

граница совмещения с листом 1

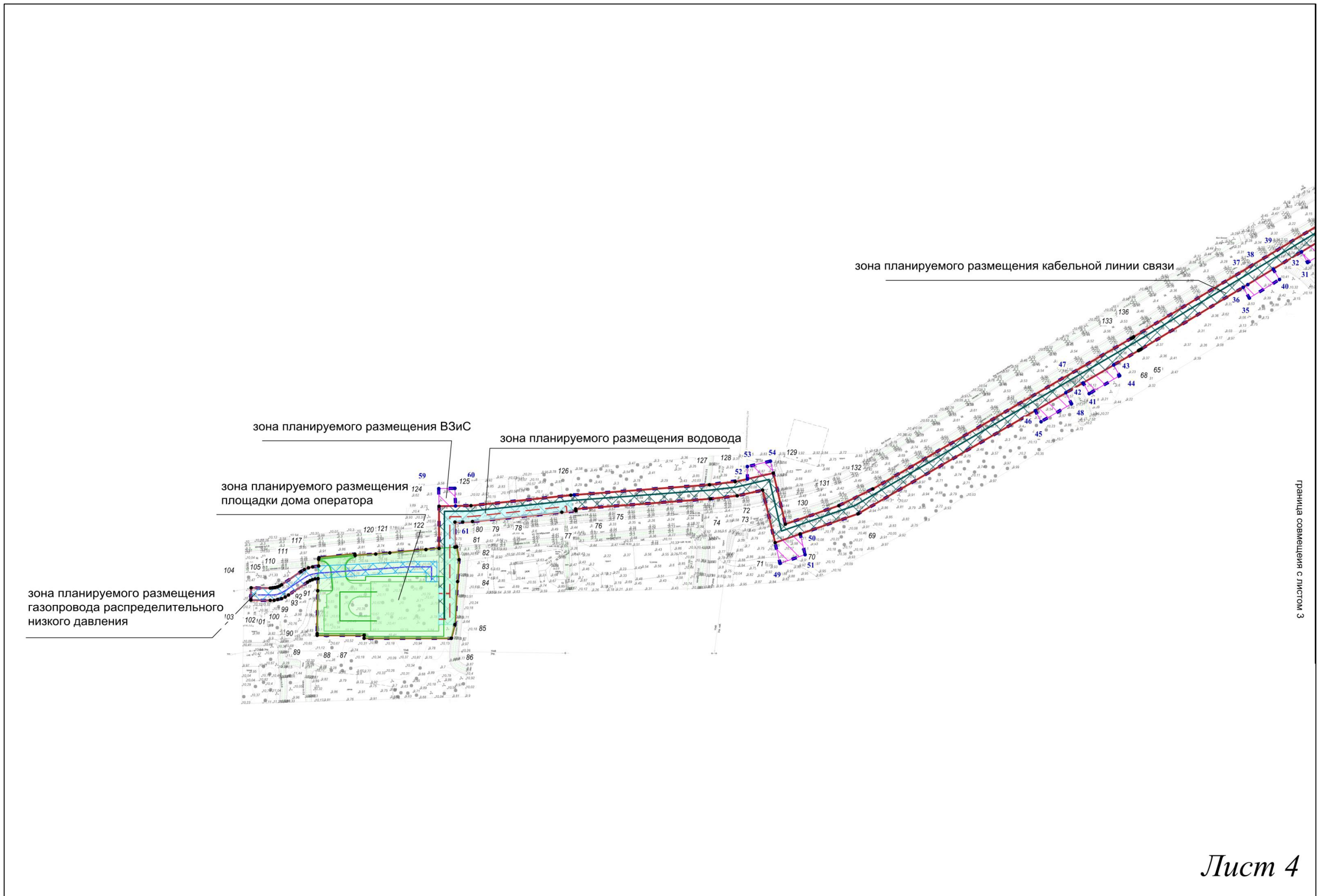
Лист 3

Изн. № подл	Подп. и дата	Взам. инв. №

Изм.	Кол.уч.	Лист	Подок.	Подп.	Дата

253.088/ЗК-А-ДПТ-ППТ.1

Инв. № подл.	Подп. и дата	Взам. инв. №

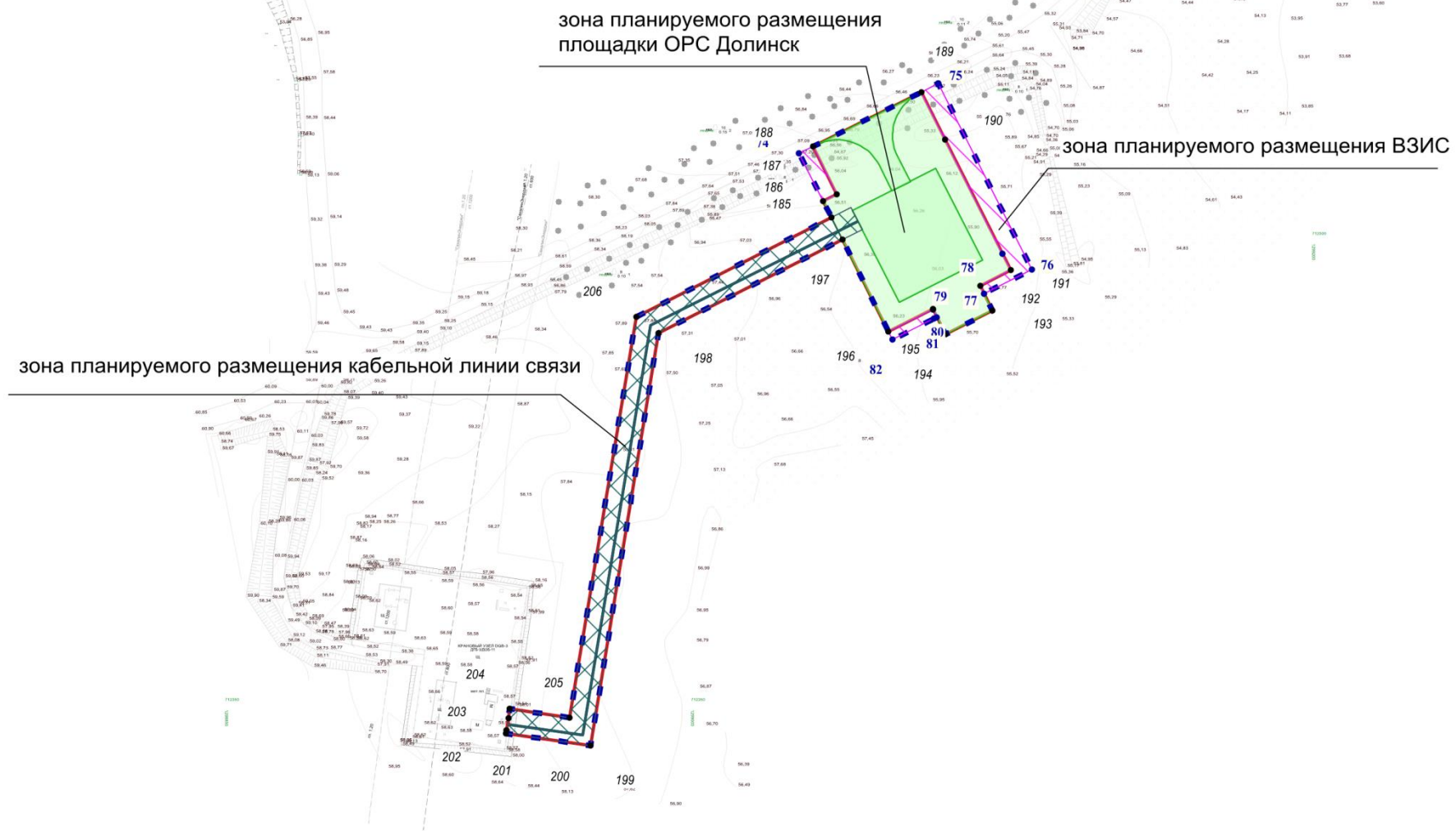


граница совмещения с листом 3

Лист 4

Изм.	Кол.уч.	Лист	Нодок	Подп.	Дата

253.088/ЗК-А-ДПТ-ППТ.1



Лист 5

Инв. № подл	Подп. и дата	Взам. инв. №

Изм.	Кол.уч.	Лист	№дож.	Подп.	Дата

253.088/ЗК-А-ДПТ-ППТ.1

Чертеж границ зон планируемого размещения линейных объектов, подлежащих реконструкции в связи с изменением их местоположения

В границах территории, в отношении которой осуществляется подготовка проекта планировки, отсутствуют планируемые для размещения линейные объекты, подлежащие реконструкции в связи с изменением их местоположения. В связи с этим чертеж границ зон планируемого размещения линейных объектов, подлежащих реконструкции в связи с изменением их местоположения, не разрабатывается.

Инв. № подл	Подп. и дата	Взам. инв. №							Лист
			253.088/ЗК-А-ДПТ-ППТ.1						
Изм.	Коп.уч.	Лист	Подк.	Подп.	Дата				