

САХАЛИНСКАЯ ОБЛАСТЬ
ГОРОДСКОЙ ОКРУГ «ГОРОД ЮЖНО-САХАЛИНСК»

**«Проект планировки территории, предусматривающей
размещение линейного объекта: «Улично-дорожная сеть на
участке от пер. Украинский до ул. Лесная»**

ПРОЕКТ ПЛАНИРОВКИ ТЕРРИТОРИИ
ОСНОВНАЯ ЧАСТЬ

Исполнитель: ООО «Сахалинское архитектурное проектирование»

Заказчик: Департамент архитектуры и градостроительство города Южно-Сахалинска

Южно-Сахалинск
2021 г.

СОСТАВ ДОКУМЕНТАЦИИ ПО ПЛАНИРОВКЕ ТЕРРИТОРИИ

Обозначение	Наименование
ТОМ I	ОСНОВНАЯ ЧАСТЬ ПРОЕКТА ПЛАНИРОВКИ ТЕРРИТОРИИ
РАЗДЕЛ 1	ПОЛОЖЕНИЕ О РАЗМЕЩЕНИИ ЛИНЕЙНОГО ОБЪЕКТА
РАЗДЕЛ 2	ГРАФИЧЕСКАЯ ЧАСТЬ: - Чертеж границ зон планируемого размещения линейных объектов. - Чертеж красных линий.
ТОМ II	МАТЕРИАЛЫ ПО ОБОСНОВАНИЮ ПРОЕКТА ПЛАНИРОВКИ
РАЗДЕЛ 1	ПОЯСНИТЕЛЬНАЯ ЗАПИСКА
РАЗДЕЛ 2	ГРАФИЧЕСКАЯ ЧАСТЬ: - Схема расположения элементов планировочной структуры; - Схема использования территории в период подготовки проекта планировки территории; - Схема организации улично-дорожной сети и движения транспорта; - Схема вертикальной планировки, инженерной подготовки и инженерной защиты территории. Схема конструктивных и планировочных решений. - Поперечный профиль; - Схема границ территорий, подверженных риску возникновения чрезвычайных ситуаций природного и техногенного характера; - Схема границ зон с особыми условиями использования территории;

СОДЕРЖАНИЕ

1. Введение.....	4
2. Основные характеристики и назначение планируемого для размещения линейного объекта.....	4
3. Мероприятия по сохранению объектов культурного наследия от возможного негативного воздействия.	6
4. Мероприятия по охране окружающей среды.	6
5. Мероприятия по защите территории от чрезвычайных ситуаций природного и техногенного характера, в том числе по обеспечению пожарной безопасности и гражданской обороне.	8
6. Предельные параметры разрешенного строительства, реконструкции объектов капитального строительства, входящих в состав линейных объектов, в границах зон их планируемого размещения.	9
7. Перечень координат характерных точек границ зон планируемого размещения линейного объекта.....	10
8. Перечень координат характерных точек красных линий.	11

1. Введение.

Проект планировки территории и проекта межевания территории, предусматривающей размещение линейного объекта «Улично-дорожная сеть на участке от пер. Украинский до ул. Лесная» выполнены на основании постановления администрации города Южно-Сахалинска от 30.04.2021 № 1266-па "О подготовке проектов планировки территорий и проектов межевания территорий, предусматривающих размещение линейных объектов».

Проект планировки территории подготовлен в соответствии с требованиями:

- Градостроительного кодекса Российской Федерации;
- Земельного кодекса Российской Федерации;
- Генерального плана городского округа «Город Южно-Сахалинск», утвержденного решением Городского Собрания города Южно-Сахалинска № 603/38-12-4 от 04.07.2012 г.;
- Постановления Правительства Российской Федерации от 12.05.2017 № 564 «Об утверждении положения о составе и содержании проектов планировки территории, предусматривающих размещение одного или нескольких линейных объектов»;
- СП 42.13330.2016 «Градостроительство. Планировка и застройка городских и сельских поселений»;
- Региональных нормативов градостроительного проектирования Сахалинской области, утвержденных приказом Министерства строительства Сахалинской области от 24.06.2019 № 3.39-21-1 (далее – нормативы);
- иных федеральных, региональных и муниципальных нормативных актов.
- СП 396.1325800.2018. Свод правил. Улицы и дороги в населенных пунктах. Правила градостроительного проектирования.
- СП 34.13330.2012 Автомобильные дороги. Актуализированная редакция СНиП 2.05.02-85*.

2. Основные характеристики и назначение планируемого для размещения линейного объекта.

Проектируемый объект расположен в северной части города Южно-Сахалинска и трассируется от пер. Украинский до ул. Лесная.

В соответствии с генеральным планом городского округа «Город Южно-Сахалинск», утвержденным решением городского Собрания «Город Южно-Сахалинск» от 04.07.2012 № 603/38-12-4 проектируемая улица определена как общегородская магистраль регулируемого движения.

Проектная улица служит дублером пр. Мира, необходима для улучшения улично-дорожной сети города Южно-Сахалинска, в том числе для обеспечения транспортной инфраструктурой перспективной жилой застройки «Северный городок».

В целях минимизации пересечения транспортных потоков и увеличения

пропускной способности дороги проектом предусматривается транспортная круговая развязка в одном уровне на пересечении проектируемой дороги с ул. Лесная.

Проектом планировки территории предусматривается установление красных линий, которые отображены на схемах утверждаемой части проекта планировки территории.

С учетом минимального изъятия земельных участков коридор дороги варьируется и принят в красных линиях диапазоном до 70 метров. Изменение габаритов ширины в красных линиях продиктовано необходимостью учета переменной ширины откосов и кюветов.

При выполнении изыскательских работ по трассе проектируемого участка произведена плановая и высотная привязка к государственным геодезическим пунктам. Топографо-геодезические работы выполнялись в местной системе координат города Южно-Сахалинск.

Объект запроектирован в соответствии с требованиями СП 34.13330.2012 Автомобильные дороги. Актуализированная редакция СНиП 2.05.02-85* (с Изменениями N 1, 2).

В соответствии с категорией, запроектированы следующие параметры элементов автодороги:

Общегородская магистраль:

- Скорость движения – 50 км/ч;
- Количество полос движения - 4;
- Ширина полосы движения – 3,5 м.;
- Технологический тротуар – 1 м.;
- Зеленая полоса (газон) – 3 м и 0,5 м;
- Ширина тротуара – 3 м.;
- Велосипедная дорожка – 2,0 м
- Разделительная полоса – 3,5 м;
- Краевая полоса у проезжей части – 0,5 м.;

Параметры кольцевого пересечения проектируемой дороги с ул. Лесная

- ширина въезда на кольцевую проезжую часть – 5.0 м
- ширина выезда с кольцевой проезжей части – 5.0 м
- ширина проезжей части примыкающей дороги – 3.5 м
- количество полос движения на кольце – 2 полосы
- количество полос въезда на кольцевую проезжую часть – 2 полосы
- количество полос выезда с кольцевой проезжей части – 1- 2 полосы
- диаметр кольцевого пересечения – 42,0 м
- диаметр центрального островка – 20,0 м
- ширина кольцевой проезжей части - 11,0 м
- радиусы кривых сопряжений проезжих частей – 15 м
- тип пересечения - кольцевое пересечение среднего диаметра

Параметры мостового сооружения через р. Бурея

- количество полос движения – 4
- ширина полосы движения – 3,5 м.
- ширина тротуара – 3,0 м.
- тип дорожной одежды - капитальный;
- вид покрытия - усовершенствованный;
- вид строительства - реконструкция

План и поперечный профиль запроектированы в соответствии с требованиями для основной расчетной скорости 50 км/час с учетом требований СП 34.13330.2012 Автомобильные дороги. Актуализированная редакция СНиП 2.05.02-85* (с Изменениями N 1, 2). Проектирование плана и поперечного профиля производилось с взаимной увязкой элементов плана, поперечных профилей между собой и окружающим ландшафтом, с оценкой их влияния на условия движения и зрительного восприятия дороги, с учетом возможности проектирования продольных уклонов, не превышающих нормативные для принятых расчетных скоростей.

Проверка правильности назначения параметров трассы в плане и в профиле выполнена путем построения графика оценки проектных решений. Полученные результаты удовлетворяют требованиям норм и безопасности движения ОДМ 218.4.005-2010 «Рекомендации по обеспечению безопасности движения на автомобильных дорогах».

Автобусные остановки в проекте не предусмотрены.

На участке производства работ зданий, строений и сооружений, входящих в состав линейного объекта, не имеется.

3. Мероприятия по сохранению объектов культурного наследия от возможного негативного воздействия.

В границах проекта планировки территории отсутствуют объекты культурного наследия, включенные в Единый государственный реестр объектов культурного наследия народов Российской Федерации и выявленные объекты культурного наследия, а также территории

4. Мероприятия по охране окружающей среды.

В соответствии с положением "СП 34.13330.2012. Свод правил. Автомобильные дороги. Актуализированная редакция СНиП 2.05.02-85* проектные решения автомобильной дороги, дорожных сооружений должны обеспечивать сочетание их внешнего оформления с окружающей их природной средой.

Выбор материалов для строительства, ремонта и содержания дороги должен осуществляться с учетом прямого и косвенного влияния на экологическую обстановку в период как строительства, так и эксплуатации дороги.

С целью уменьшения негативного воздействия на окружающую среду

необходимо проведение комплекса природоохранных мероприятий:

- организация отвода поверхностных сточных вод с полотна дороги открытой и закрытой сетью дождевой канализации с последующей очисткой на планируемых локальных очистных сооружениях поверхностного стока до нормативных параметров;
- укрепление русел и выходов из водоотводных сооружений во избежание эрозии земель вследствие концентрации водных потоков;
- организация планово-регулярной системы очистки территории от твердых коммунальных отходов;
- в зимний период времени уборка и утилизация снега с территории, применение реагентов с пониженным содержанием хлор-иона и использование нехлоридной (ацетатной) группы реагентов;
- размещение площадок для установки контейнеров для мусора в целях предотвращения загрязнения отвода автомобильных дорог;
- современный ремонт дорожных покрытий.

Проектируемый объект расположен в границах

- третьего пояса зоны санитарной охраны водозабора подземного источника скважина №12-93 участка недр «Сахалинстройсервис»
- третьего пояса зоны санитарной охраны водозабора подземных вод участка недр «Базовый»
- Прибрежной защитной полосе р. Буря
- четвертная подзона приаэродромной территории аэродрома Южно-Сахалинск (Хомутово)
- ТОСЭР «Южная»

Санитарно-эпидемиологические требования к эксплуатации ЗСО источников водоснабжения и водопроводов питьевого назначения определяются Санитарными правилами и нормами СанПиН 2.1.4.1110-02 и Постановлением мэра города Южно-Сахалинска от 20 декабря 2004 года № 2376 «Об утверждении границ зон санитарной охраны подземных и поверхностных муниципальных водозаборов, и порядка бурения новых скважин на территории муниципального образования «Город Южно-Сахалинск».

Необходимо предусмотреть следующие мероприятия на период строительства:

- исключить размещение объектов, которые могут вызвать загрязнения источников водоснабжения, в том числе: склады ГСМ, промстоков, шламохранилища и др.;
- исключить загрязнение территорий нечистотами, мусором, навозом, промышленными отходами;
- не производить рубку леса главного пользования и реконструкции.

- новое строительство, связанное с нарушением почвенного покрова, производить при обязательном согласовании с центром государственного санитарно-эпидемиологического надзора.

5. Мероприятия по защите территории от чрезвычайных ситуаций природного и техногенного характера, в том числе по обеспечению пожарной безопасности и гражданской обороне.

Проектом планировки территории предусмотрены следующие противопожарные мероприятия:

- использование на рассматриваемом объекте отделочных и строительных материалов, оборудования и кабельной продукции, имеющих сертификаты соответствия Государственного стандарта Российской Федерации и сертификаты пожарной безопасности;
- обеспечение беспрепятственной эвакуации людей с территории;
- обеспечение возможности беспрепятственного ввода и передвижения на территории сил и средств ликвидации чрезвычайных ситуаций, в том числе пожарного автотранспорта;
- обеспечение наружного пожаротушения от ближайших пожарных гидрантов на коммунальной сети.

Для обеспечения ввода пожарного автотранспорта к проектируемому участку дороги предусматривается использование существующей улично-дорожной сети.

Проектными решениями не предусмотрены особые требования к проведению мероприятий по спасению людей и материальных ценностей при пожаре на проезжей части ввиду того, что линейный объект имеет свободную (открытую) проезжую и тротуарную часть и, следовательно, не имеет закрытых эвакуационных путей в пределах каких-либо помещений. При возможном пожаре эвакуация людей будет производиться по проезжей части в безопасную (свободную) сторону от опасных факторов пожара.

Спасение материальных ценностей (различной автомобильной и железнодорожной техники) предусмотрено силами и средствами специализированных формирований (Министерство Российской Федерации по делам гражданской обороны, чрезвычайным ситуациям и ликвидации последствий стихийных бедствий).

Согласно проекту планировки решения по укрытию населения не требуются.

На территории отсутствуют и не предусматриваются к размещению объекты, для которых существует возможность приспособления под объекты гражданской обороны.

Проектируемая территория не попадает в зоны возможного радиоактивного, химического, биологического заражения и зоны действия поражающих факторов при авариях на потенциально-опасных объектах.

6. Предельные параметры разрешенного строительства, реконструкции объектов капитального строительства, входящих в состав линейных объектов, в границах зон их планируемого размещения.

Объекты капитального строительства, входящие в состав линейного объекта, проектными решениями и техническим заданием на подготовку документации по планировке территории не предусмотрены, в связи с чем предельные параметры разрешенного строительства, реконструкции объектов капитального строительства (предельное количество этажей, максимальный процент, входящих в состав линейных объектов, в границах зон их планируемого размещения, не приводятся.

7. Перечень координат характерных точек границ зон планируемого размещения линейного объекта.

Номер точки	КООРДИНАТЫ	
	Х	У
1	16052.68	10793.34
2	16091.03	10819.21
3	16122.04	10847.71
4	16131.00	10853.73
5	16145.13	10857.78
6	16158.48	10858.21
7	16173.68	10864.53
8	16185.98	10871.76
9	16202.14	10886.13
10	16205.37	10890.35
11	16212.03	10909.10
12	16214.12	10925.05
13	16214.99	10928.53
14	16217.02	10931.12
15	16250.85	10961.85
16	16275.85	10986.63
17	16251.43	11014.47
18	16247.24	11019.11
19	16232.71	11009.74
20	16186.10	10971.39
21	16167.71	10963.59
22	16147.70	10963.50
23	16129.61	10971.90
24	16115.81	10986.30
25	16063.41	11045.89
26	16019.34	11078.92
27	16014.61	11082.16
28	15967.52	11111.15
29	15913.61	11131.86
30	15856.18	11144.27
31	15809.58	11150.45
32	15753.31	11154.21
33	15157.69	11191.15
34	14792.25	11215.17
35	14730.41	11217.91
36	14281.24	11253.96
37	13981.82	11284.65
38	13870.16	11295.86
39	13805.23	11293.89
40	13782.87	11296.34
41	13679.36	11307.42
42	13629.84	11307.84
43	13569.85	11298.58

Номер точки	КООРДИНАТЫ	
	Х	У
44	13518.96	11276.70
45	13484.94	11255.52
46	13444.35	11225.25
47	13449.20	11218.59
48	13468.01	11190.56
49	13472.43	11183.80
50	13516.14	11209.53
51	13549.23	11224.86
52	13584.38	11239.57
53	13598.91	11245.42
54	13607.57	11247.09
55	13627.38	11251.86
56	13643.61	11256.08
57	13770.49	11242.90
58	13797.62	11239.37
59	13825.44	11235.37
60	14060.21	11214.46
61	14249.45	11193.53
62	14599.64	11156.74
63	14833.95	11142.31
64	15288.68	11119.59
65	15558.32	11105.66
66	15806.18	11094.65
67	15848.75	11092.78
68	15852.30	11092.53
69	15859.07	11091.39
70	15862.46	11090.47
71	15913.85	11068.84
72	15955.78	11047.35
73	15984.48	11029.77
74	16013.71	11011.23
75	16054.61	10973.31
76	16084.41	10939.25
77	16094.43	10924.54
78	16097.88	10909.39
79	16094.78	10898.29
80	16087.40	10888.78
81	16058.22	10864.80
82	16020.72	10822.81
83	16025.66	10816.62

8. Перечень координат характерных точек красных линий.

Номер точки	КООРДИНАТЫ	
	Х	У
1	16052.68	10793.34
2	16091.03	10819.21
3	16122.04	10847.71
4	16131.00	10853.73
5	16145.13	10857.78
6	16158.48	10858.21
7	16173.68	10864.53
8	16185.98	10871.76
9	16202.14	10886.13
10	16205.37	10890.35
11	16212.03	10909.10
12	16214.12	10925.05
13	16214.99	10928.53
14	16217.02	10931.12
15	16250.85	10961.85
16	16275.85	10986.63

Номер точки	КООРДИНАТЫ	
	Х	У
17	16251.43	11014.47
18	16247.24	11019.11
19	16232.71	11009.74
20	16186.10	10971.39
21	16167.71	10963.59
22	16147.70	10963.50
23	16129.61	10971.90
24	16115.81	10986.30
25	16063.41	11045.89
26	16019.34	11078.92
27	16014.61	11082.16
28	15967.52	11111.15
29	15913.61	11131.86
30	15856.18	11144.27
31	15809.58	11150.45
32	15753.31	11154.21
33	15157.69	11191.15
34	14792.25	11215.17
35	14730.41	11217.91
36	14281.24	11253.96
37	13981.82	11284.65
38	13870.16	11295.86
39	13805.23	11293.89
40	13782.87	11296.34
41	13679.36	11307.42
42	13629.84	11307.84
43	13569.85	11298.58
44	13518.96	11276.70
45	13484.94	11255.52
46	13444.35	11225.25
47	13449.20	11218.59

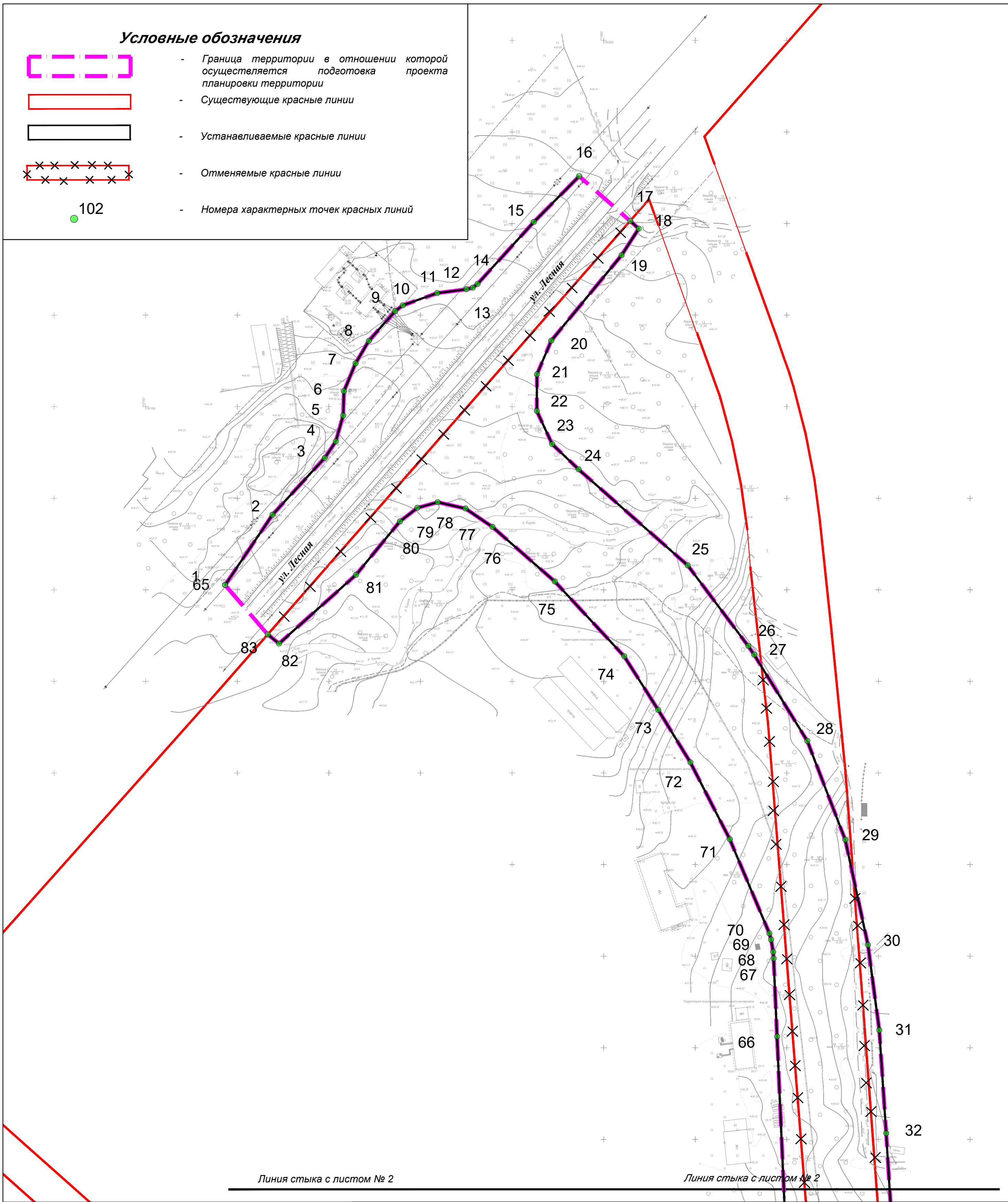
Номер точки	КООРДИНАТЫ	
	Х	У
48	13468.01	11190.56
49	13472.43	11183.80
50	13516.14	11209.53
51	13549.23	11224.86
52	13584.38	11239.57
53	13598.91	11245.42
54	13607.57	11247.09
55	13627.38	11251.86
56	13643.61	11256.08
57	13770.49	11242.90
58	13797.62	11239.37
59	13825.44	11235.37
60	14060.21	11214.46
61	14249.45	11193.53
62	14599.64	11156.74
63	14833.95	11142.31
64	15288.68	11119.59
65	15558.32	11105.66
66	15806.18	11094.65
67	15848.75	11092.78
68	15852.30	11092.53
69	15859.07	11091.39
70	15862.46	11090.47
71	15913.85	11068.84
72	15955.78	11047.35
73	15984.48	11029.77
74	16013.71	11011.23
75	16054.61	10973.31
76	16084.41	10939.25
77	16094.43	10924.54
78	16097.88	10909.39
79	16094.78	10898.29
80	16087.40	10888.78
81	16058.22	10864.80
82	16020.72	10822.81
83	16025.66	10816.62

ЧЕРТЕЖ КРАСНЫХ ЛИНИЙ



Условные обозначения

- Граница территории в отношении которой осуществляется подготовка проекта планировки территории
- Существующие красные линии
- Устанавливаемые красные линии
- Отменяемые красные линии
- 102 - Номера характерных точек красных линий



Линия стыка с листом № 2

Линия стыка с листом № 2

М 1:2000

553-01-ДПТ- 1

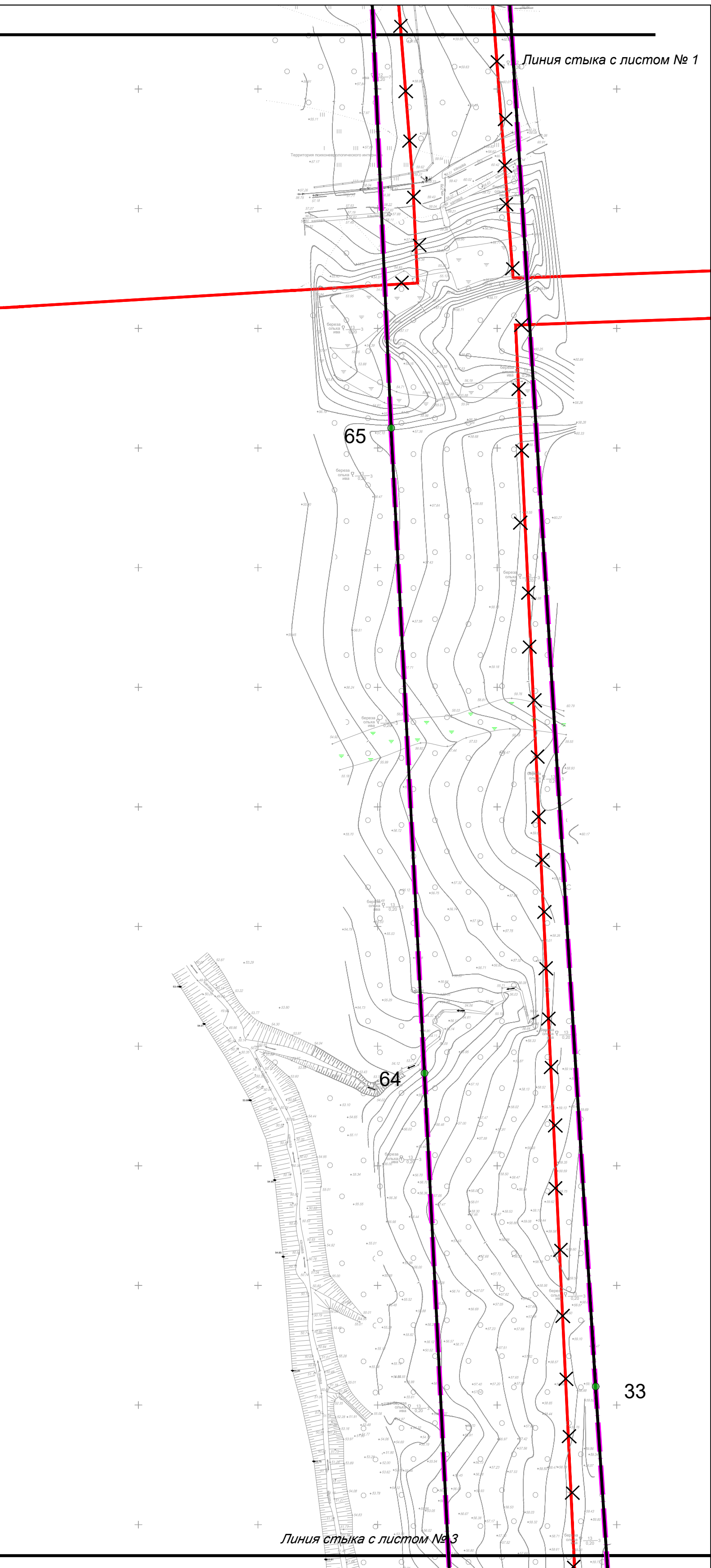
						Проект планировки территории, предусматривающий размещение линейного объекта: «Улично-дорожная сеть на участке от пер. Украинская до ул. Лесная»			
Изм.	Кол.	Лист	№ док.	Подпись	Дата				
Разраб.	Ким Е.С.					Проект планировки территории Утверждаемая часть	Стадия	Лист	Листов
Проверил	Янке А.И.						ППТ	1	10
						Чертеж красных линий			

ЧЕРТЕЖ КРАСНЫХ ЛИНИЙ



Условные обозначения

-
- Граница территории в отношении которой осуществляется подготовка проекта планировки территории
-
- Существующие красные линии
-
- Устанавливаемые красные линии
-
- Отменяемые красные линии
-
- 102
- Номера характерных точек красных линий



М 1:2000

553-01-ДПТ- 1

Изм. Кол. Лист N док. Подпись Дата

Разраб. Ким Е.С.
Проверил Янке А.И.

Проект планировки территории
Утверждаемая часть

Стадия Лист Листов
ППТ 2 10

Чертеж красных линий



САХАЛИНСКОЕ АРХИТЕКТУРНОЕ ПРОЕКТИРОВАНИЕ

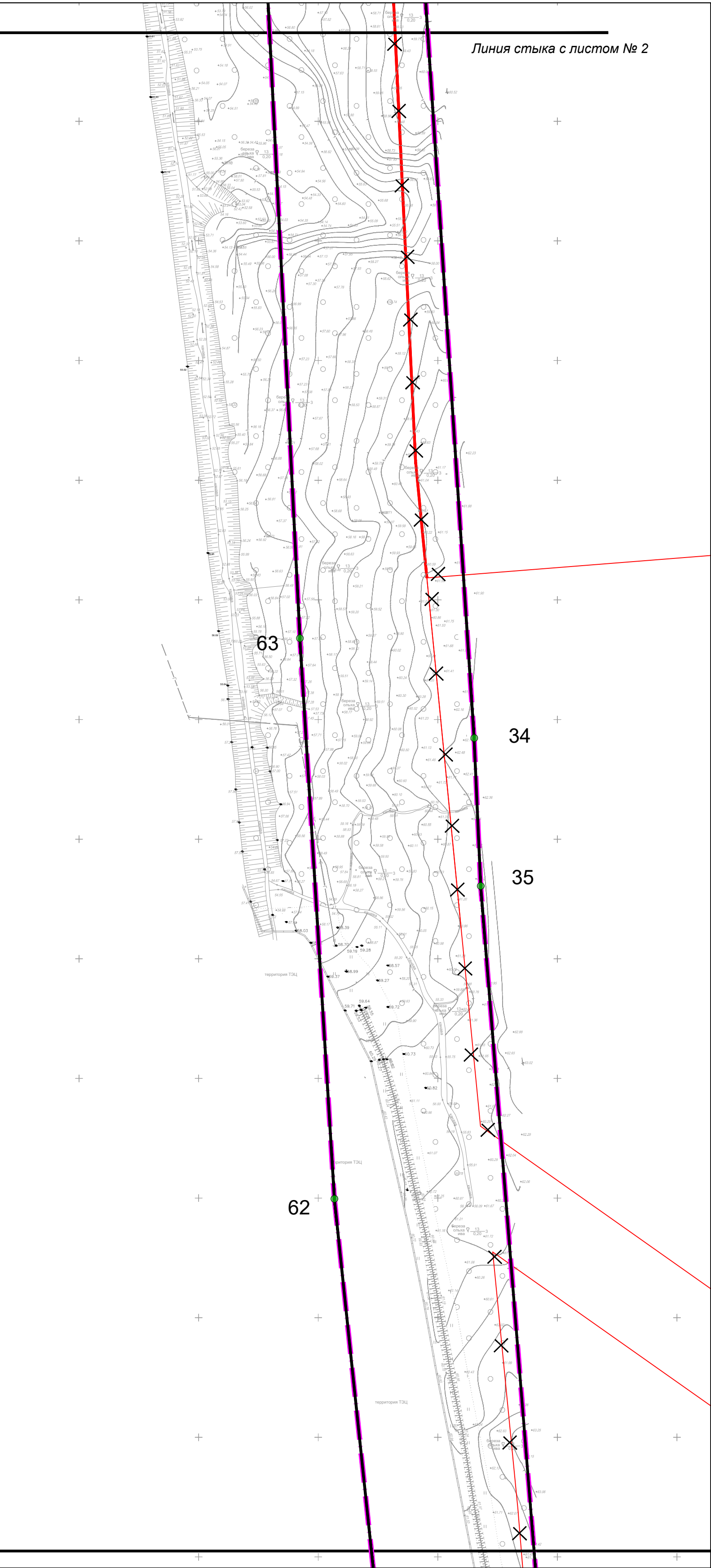
Формат А3

ЧЕРТЕЖ КРАСНЫХ ЛИНИЙ



Условные обозначения

-
- Граница территории в отношении которой осуществляется подготовка проекта планировки территории
-
- Существующие красные линии
-
- Устанавливаемые красные линии
-
- Отменяемые красные линии
-
- 102
- Номера характерных точек красных линий



М 1:2000

553-01-ДПТ- 1

Изм. Кол. Лист N док. Подпись Дата

Разраб. Ким Е.С.
Проверил Янке А.И.

Проект планировки территории
Утверждаемая часть

Стадия	Лист	Листов
ППТ	3	10

Чертеж красных линий



САХАЛИНСКОЕ АРХИТЕКТУРНОЕ ПРОЕКТИРОВАНИЕ

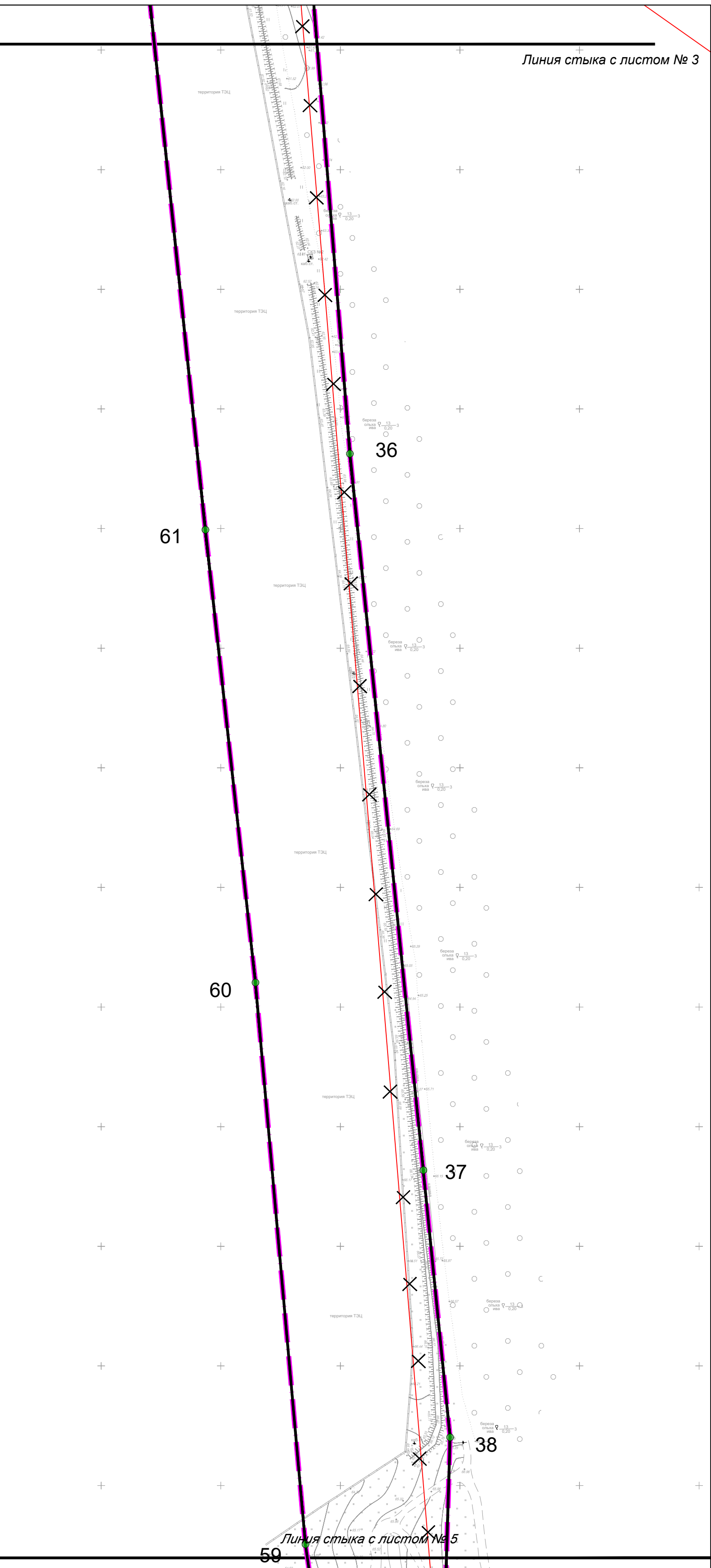
Формат А3

ЧЕРТЕЖ КРАСНЫХ ЛИНИЙ



Условные обозначения

-
- Граница территории в отношении которой осуществляется подготовка проекта планировки территории
-
- Существующие красные линии
-
- Устанавливаемые красные линии
-
- Отменяемые красные линии
-
- Номера характерных точек красных линий



М 1:2000

553-01-ДПТ- 1

Проект планировки территории, предусматривающий размещение линейного объекта: «Улично-дорожная сеть на участке от пер. Украинская до ул. Лесная»

Изм.	Кол.	Лист	N док.	Подпись	Дата
------	------	------	--------	---------	------

Разраб.	Ким Е.С.
Проверил	Янке А.И.

Проект планировки территории
Утверждаемая часть

Стадия	Лист	Листов
ППТ	4	10

Чертеж красных линий



САХАЛИНСКОЕ АРХИТЕКТУРНОЕ ПРОЕКТИРОВАНИЕ

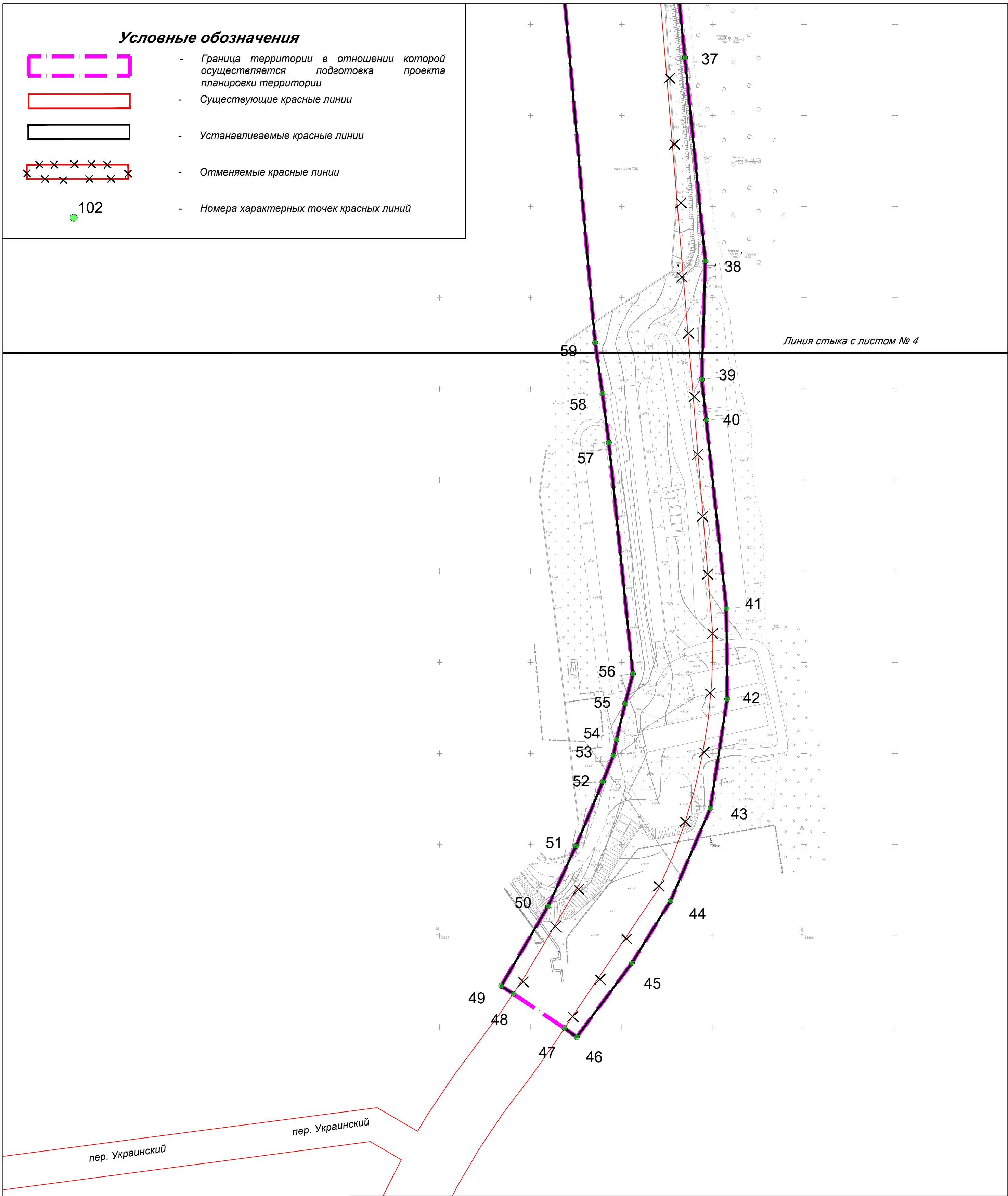
Формат А3

ЧЕРТЕЖ КРАСНЫХ ЛИНИЙ



Условные обозначения

-
- Граница территории в отношении которой осуществляется подготовка проекта планировки территории
-
- Существующие красные линии
-
- Устанавливаемые красные линии
-
- Отменяемые красные линии
-
- Номера характерных точек красных линий



М 1:2000

Изм.	Кол.	Лист	№ док.	Подпись	Дата
Разраб.		Ким Е.С.			
Проверил		Янке А.И.			

553-01-ДПТ- 1

Проект планировки территории, предусматривающий размещение линейного объекта: «Улично-дорожная сеть на участке от пер. Украинская до ул. Лесная»

Проект планировки территории
Утверждаемая часть

Стадия	Лист	Листов
ППТ	5	10

Чертеж красных линий



САХАЛИНСКОЕ АРХИТЕКТУРНО-ПРОЕКТИРОВАНИЕ

Формат А3

Чертеж границ зон планируемого размещения линейных объектов



Условные обозначения



- Граница территории в отношении которой осуществляется подготовка проекта планировки территории

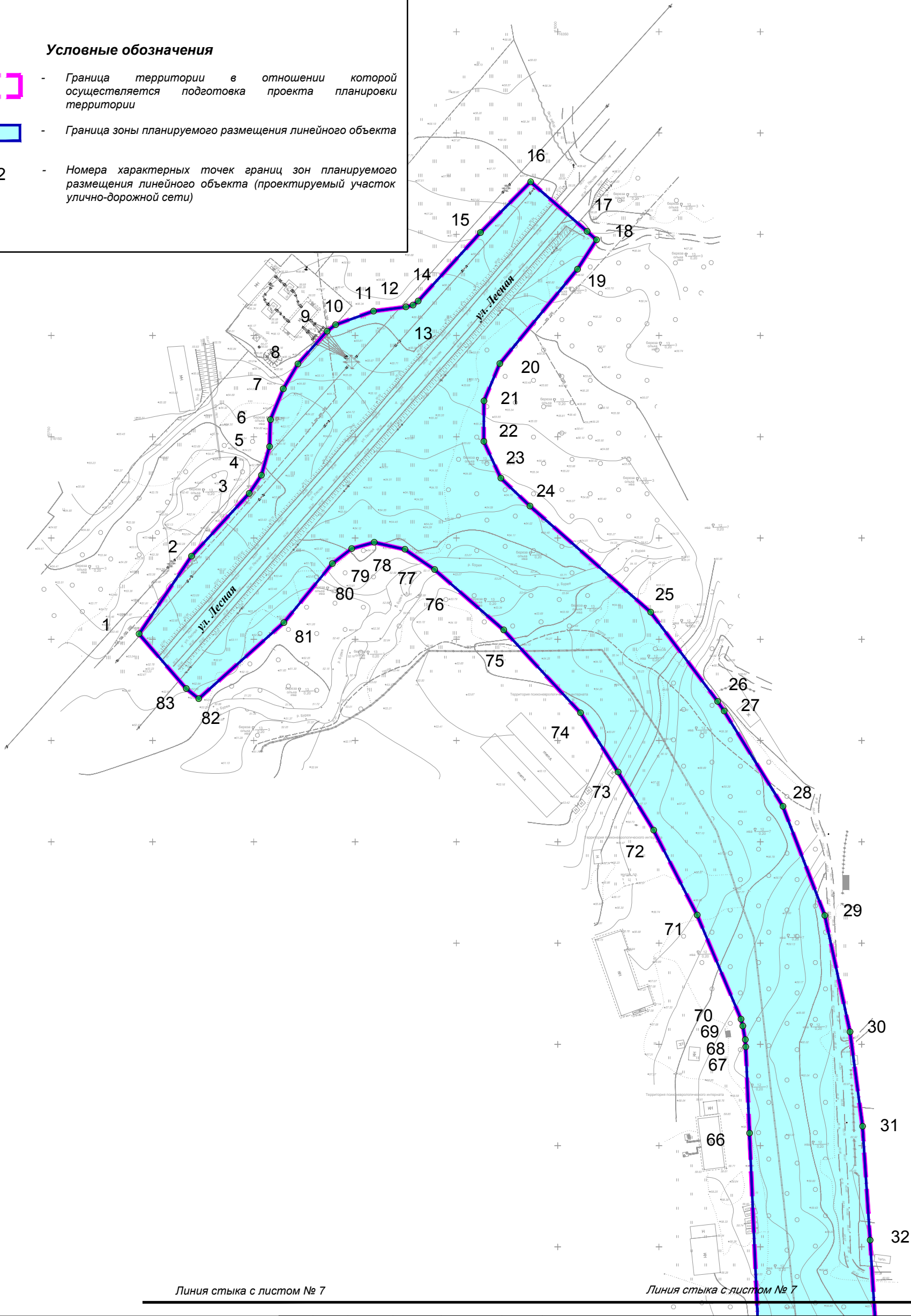


- Граница зоны планируемого размещения линейного объекта



152

- Номера характерных точек границ зон планируемого размещения линейного объекта (проектируемый участок улично-дорожной сети)



Линия стыка с листом № 7

Линия стыка с листом № 7

М 1:2000

553-01-ДПТ- 1

Примечание:

- Подготовка документации по планировке территории выполнена на топографической съемке масштаба 1:500, предоставленной Департаментом архитектуры и градостроительства города Южно-Сахалинска. Указанная съемка выполнена МКП Горархитектура г. Южно-Сахалинска;
- границы зон планируемого размещения линейных объектов расположены вне зон охраны, защитных зон объектов культурного наследия;
- границы зон планируемого размещения линейных объектов расположены в границах городского округа "Город Южно-Сахалинск".

Изм.	Кол.	Лист	№ док.	Подпись	Дата
Разраб.		Ким Е.С.			
Проверил		Янке А.И.			

Проект планировки территории, предусматривающий размещение линейного объекта: «Улично-дорожная сеть на участке от пер. Украинская до ул. Лесная»

Проект планировки территории
Утверждаемая часть

Стадия

Лист

Листов

ППТ

6

10

Чертеж границ зон планируемого размещения
линейных объектов



Формат А3

Чертеж границ зон планируемого размещения линейных объектов



Условные обозначения

-
- Граница территории в отношении которой осуществляется подготовка проекта планировки территории
-
- Граница зоны планируемого размещения линейного объекта
-
- 152
- Номера характерных точек границ зон планируемого размещения линейного объекта (проектируемый участок улично-дорожной сети)



Линия стыка с листом № 8

Линия стыка с листом № 8

М 1:2000

553-01-ДПТ- 1

Примечание:

1. Подготовка документации по планировке территории выполнена на топографической съемке масштаба 1:500, предоставленной Департаментом архитектуры и градостроительства города Южно-Сахалинска. Указанная съемка выполнена МКП Горархитектура г. Южно-Сахалинска;
2. границы зон планируемого размещения линейных объектов расположены вне зон охраны, защитных зон объектов культурного наследия;
3. границы зон планируемого размещения линейных объектов расположены в границах городского округа "Город Южно-Сахалинск".

Изм.	Кол.	Лист	N док.	Подпись	Дата
------	------	------	--------	---------	------

Разраб.	Ким Е.С.				
Проверил	Янке А.И.				

Проект планировки территории, предусматривающий размещение линейного объекта: «Улично-дорожная сеть на участке от пер. Украинская до ул. Лесная»

Проект планировки территории
Утверждаемая часть

Стадия	Лист	Листов
ППТ	7	10

Чертеж границ зон планируемого размещения
линейных объектов



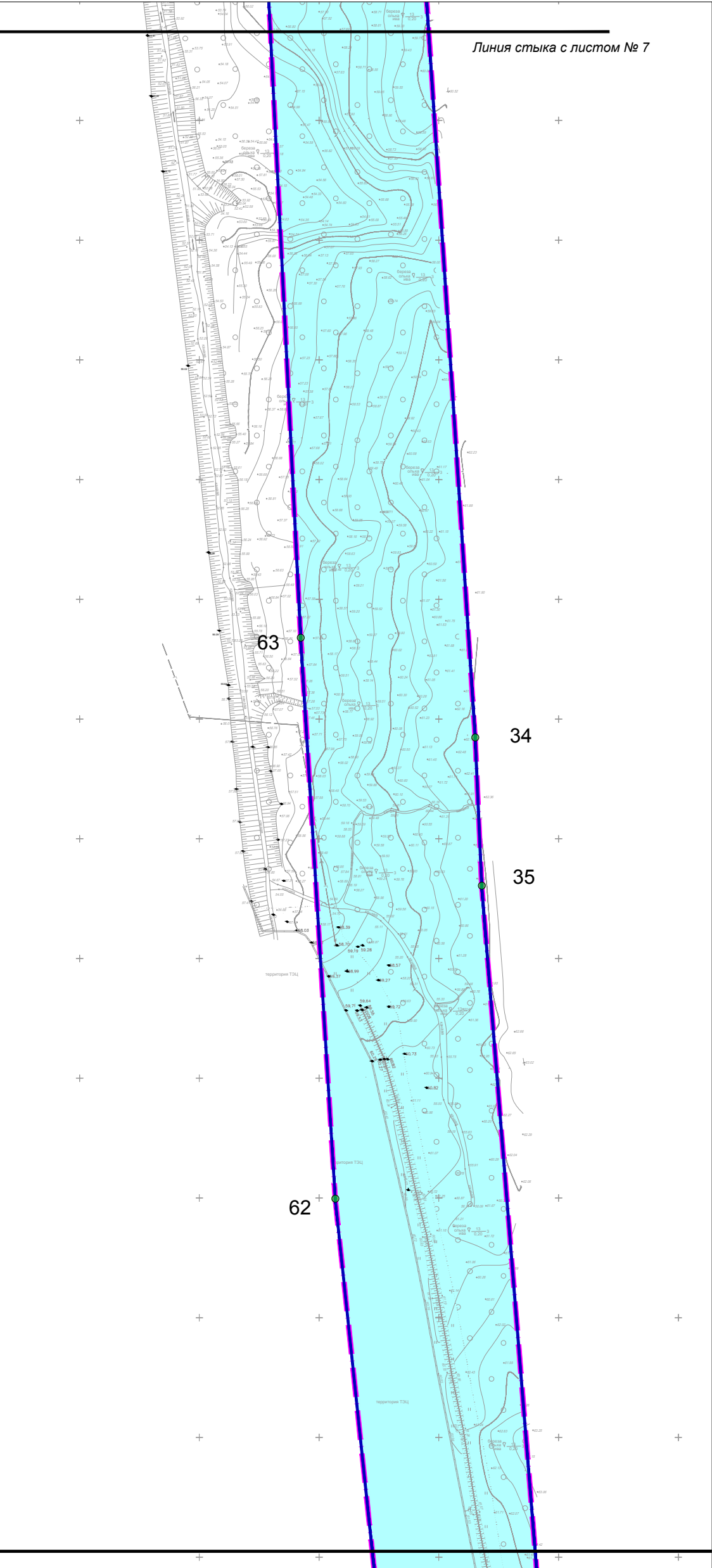
Формат А3

Чертеж границ зон планируемого размещения линейных объектов



Условные обозначения

-
- Граница территории в отношении которой осуществляется подготовка проекта планировки территории
-
- Граница зоны планируемого размещения линейного объекта
-
- Номера характерных точек границ зон планируемого размещения линейного объекта (проектируемый участок улично-дорожной сети)



М 1:2000

Примечание:

1. Подготовка документации по планировке территории выполнена на топографической съемке масштаба 1:500, предоставленной Департаментом архитектуры и градостроительства города Южно-Сахалинска. Указанная съемка выполнена МКП Горархитектура г. Южно-Сахалинска;
2. границы зон планируемого размещения линейных объектов расположены вне зон охраны, защитных зон объектов культурного наследия;
3. границы зон планируемого размещения линейных объектов расположены в границах городского округа "Город Южно-Сахалинск".

Изм.	Кол.	Лист	№ док.	Подпись	Дата
Разраб.	Ким Е.С.				
Проверил	Янке А.И.				

553-01-ДПТ- 1

Проект планировки территории, предусматривающий размещение линейного объекта: «Улично-дорожная сеть на участке от пер. Украинская до ул. Лесная»

Проект планировки территории
Утверждаемая часть

Стадия	Лист	Листов
ППТ	8	10

Чертеж границ зон планируемого размещения
линейных объектов



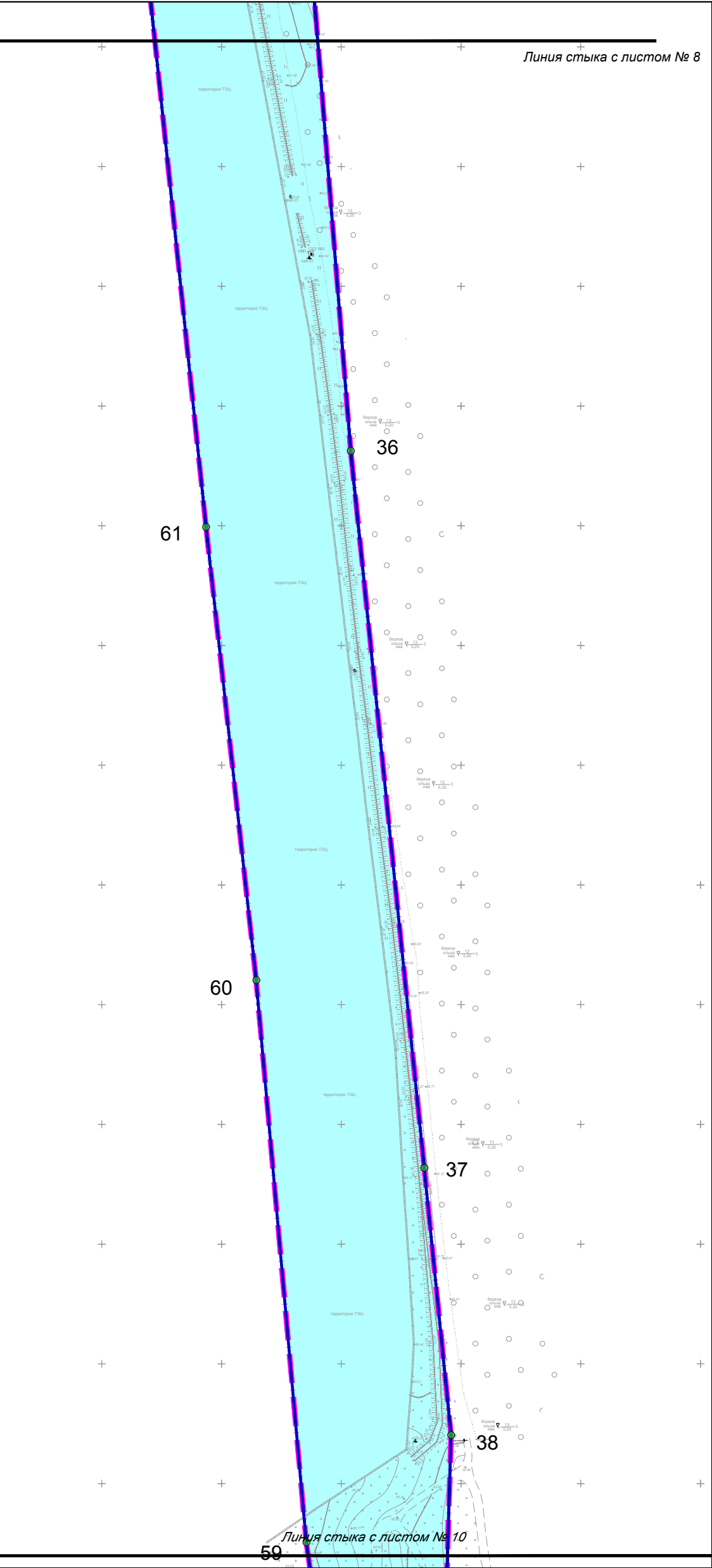
Формат А3


Чертеж границ зон планируемого размещения линейных объектов



Условные обозначения

-
- Граница территории в отношении которой осуществляется подготовка проекта планировки территории
-
- Граница зоны планируемого размещения линейного объекта
-
- Номера характерных точек границ зон планируемого размещения линейного объекта (проектируемый участок улично-дорожной сети)



М 1:2000		553-01-ДПТ- 1										
<p>Примечание:</p> <p>1. Подготовка документации по планировке территории выполнена на топографической съемке масштаба 1:500, предоставленной Департаментом архитектуры и градостроительства города Южно-Сахалинска. Указанная съемка выполнена МКП Горархитектура г. Южно-Сахалинска;</p> <p>2. границы зон планируемого размещения линейных объектов расположены вне зон охраны, защитных зон объектов культурного наследия;</p> <p>3. границы зон планируемого размещения линейных объектов расположены в границах городского округа "Город Южно-Сахалинск".</p>							Проект планировки территории, предусматривающий размещение линейного объекта: «Улично-дорожная сеть на участке от пер. Украинская до ул. Лесная»					
		Изм.	Кол.	Лист	N док.	Подпись	Дата	Проект планировки территории Утверждаемая часть		Стадия	Лист	Листов
		Разраб.	Ким Е.С.							ППТ	9	10
Проверил	Янке А.И.					<div>Чертеж границ зон планируемого размещения линейных объектов</div> <div> САХАЛИНСКАЯ АРХИТЕКТУРНО-ИНЖЕНЕРНО-ПРОЕКТИРОВАНИЕ</div>						

Чертеж границ зон планируемого размещения линейных объектов



Условные обозначения



- Граница территории в отношении которой осуществляется подготовка проекта планировки территории



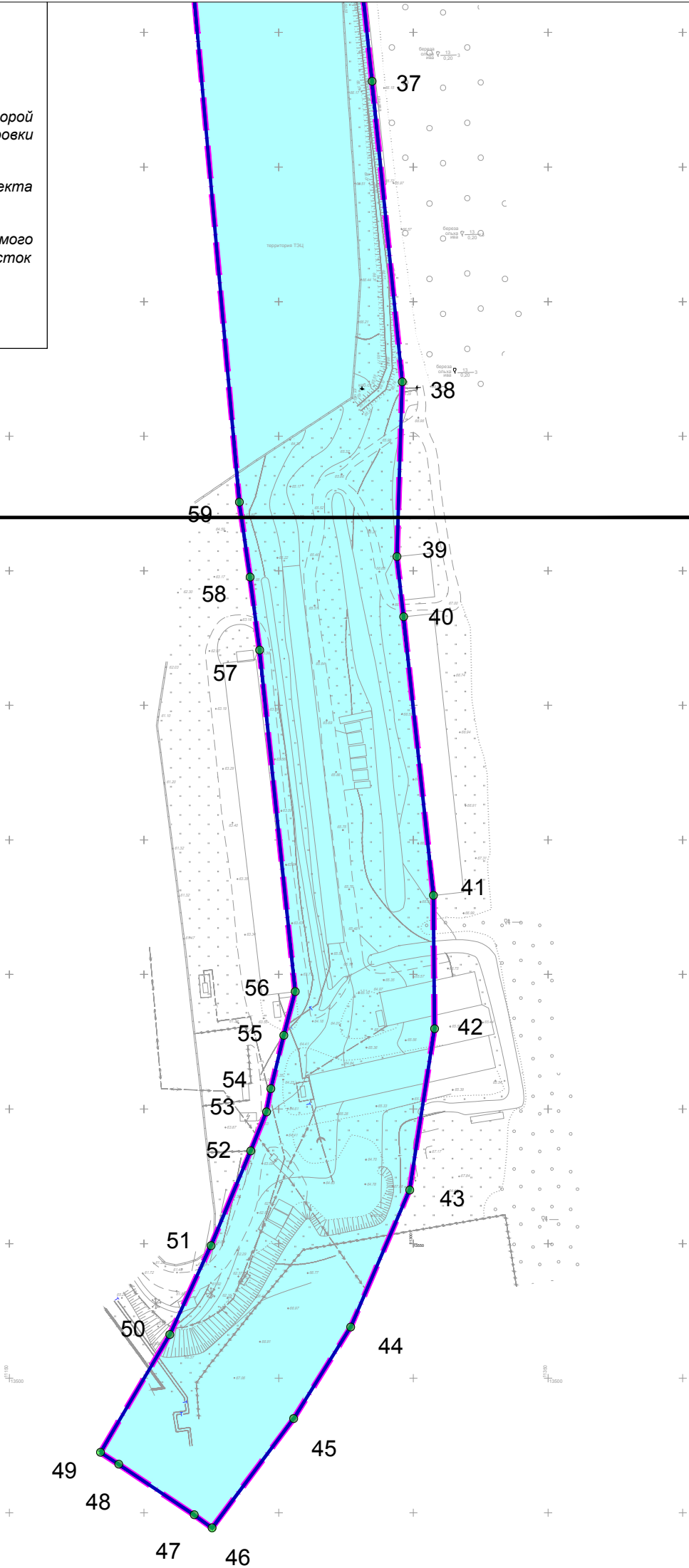
- Граница зоны планируемого размещения линейного объекта



152

- Номера характерных точек границ зон планируемого размещения линейного объекта (проектируемый участок улично-дорожной сети)

Линия стыка с листом № 9



Примечание:

- 1. Подготовка документации по планировке территории выполнена на топографической съемке масштаба 1:500, предоставленной Департаментом архитектуры и градостроительства города Южно-Сахалинска. Указанная съемка выполнена МКП Горархитектура г. Южно-Сахалинска;
- 2. границы зон планируемого размещения линейных объектов расположены вне зон охраны, защитных зон объектов культурного наследия;
- 3. границы зон планируемого размещения линейных объектов расположены в границах городского округа "Город Южно-Сахалинск".

Изм.	Кол.	Лист	№ док.	Подпись	Дата
Разраб.		Ким Е.С.			
Проверил		Янке А.И.			

553-01-ДПТ- 1

Проект планировки территории, предусматривающий размещение линейного объекта: «Улично-дорожная сеть на участке от пер. Украинская до ул. Лесная»

Проект планировки территории
Утверждаемая часть

Стадия

Лист

Листов

ППТ

10

10

Чертеж границ зон планируемого размещения
линейных объектов



САХАЛИНСКОЕ АРХИТЕКТУРНОЕ ПРОЕКТИРОВАНИЕ

Формат А3