



Заказчик – ГКУ «Управление Сахалинавтодор»

ВНЕСЕНИЕ ИЗМЕНЕНИЙ В ДОКУМЕНТАЦИЮ ПО ПЛАНИРОВКЕ ТЕРРИТОРИИ

**ДЛЯ РАЗМЕЩЕНИЯ ОБЪЕКТА РЕГИОНАЛЬНОГО ЗНАЧЕНИЯ
«СТРОИТЕЛЬСТВО АВТОМОБИЛЬНОЙ ДОРОГИ,
СОЕДИНЯЮЩЕЙ ТРАССЫ ЮЖНО-САХАЛИНСК – ХОЛМСК И ЮЖНО-
САХАЛИНСК – ОХА»**

ПРОЕКТ МЕЖЕВАНИЯ ТЕРРИТОРИИ

**ТОМ 3
ОСНОВНАЯ ЧАСТЬ (УТВЕРЖДАЕМАЯ)
(ЭТАП 2)**

Раздел 1 «Проект межевания территории. Графическая часть»

Раздел 2 «Проект межевания территории. Текстовая часть»



Заказчик – ГКУ «Управление Сахалинавтодор»

ВНЕСЕНИЕ ИЗМЕНЕНИЙ В ДОКУМЕНТАЦИЮ ПО ПЛАНИРОВКЕ ТЕРРИТОРИИ

ДЛЯ РАЗМЕЩЕНИЯ ОБЪЕКТА РЕГИОНАЛЬНОГО ЗНАЧЕНИЯ
«СТРОИТЕЛЬСТВО АВТОМОБИЛЬНОЙ ДОРОГИ,
СОЕДИНЯЮЩЕЙ ТРАССЫ ЮЖНО-САХАЛИНСК – ХОЛМСК И
ЮЖНО-САХАЛИНСК – ОХА»

ПРОЕКТ МЕЖЕВАНИЯ ТЕРРИТОРИИ

ТОМ 3

ОСНОВНАЯ ЧАСТЬ (УТВЕРЖДАЕМАЯ)
(ЭТАП 2)

Раздел 1 «Проект межевания территории. Графическая часть»
Раздел 2 «Проект межевания территории. Текстовая часть»

Генеральный директор

С.Е. Ромас

Главный инженер проекта

А.Е. Ситников



Общество с ограниченной
ответственностью
«АСТРА ЗИО»

ВНЕСЕНИЕ ИЗМЕНЕНИЙ В ДОКУМЕНТАЦИЮ ПО ПЛАНИРОВКЕ ТЕРРИТОРИИ

**ДЛЯ РАЗМЕЩЕНИЯ ОБЪЕКТА РЕГИОНАЛЬНОГО ЗНАЧЕНИЯ
«СТРОИТЕЛЬСТВО АВТОМОБИЛЬНОЙ ДОРОГИ,
СОЕДИНЯЮЩЕЙ ТРАССЫ ЮЖНО-САХАЛИНСК – ХОЛМСК И
ЮЖНО-САХАЛИНСК – ОХА»**

ПРОЕКТ МЕЖЕВАНИЯ ТЕРРИТОРИИ

**ТОМ 3
ОСНОВНАЯ ЧАСТЬ (УТВЕРЖДАЕМАЯ)
(ЭТАП 2)**

**Раздел 1 «Проект межевания территории. Графическая часть»
Раздел 2 «Проект межевания территории. Текстовая часть»**



АСТРА ЗИО

ОБЩЕСТВО С ОГРАНИЧЕННОЙ ОТВЕТСТВЕННОСТЬЮ

Общество с ограниченной
ответственностью
«АСТРА ЗИО»

ВНЕСЕНИЕ ИЗМЕНЕНИЙ В ДОКУМЕНТАЦИЮ ПО ПЛАНИРОВКЕ ТЕРРИТОРИИ

**ДЛЯ РАЗМЕЩЕНИЯ ОБЪЕКТА РЕГИОНАЛЬНОГО ЗНАЧЕНИЯ
«СТРОИТЕЛЬСТВО АВТОМОБИЛЬНОЙ ДОРОГИ,
СОЕДИНЯЮЩЕЙ ТРАССЫ ЮЖНО-САХАЛИНСК – ХОЛМСК И
ЮЖНО-САХАЛИНСК – ОХА»**

ПРОЕКТ МЕЖЕВАНИЯ ТЕРРИТОРИИ


**ТОМ 3
ОСНОВНАЯ ЧАСТЬ (УТВЕРЖДАЕМАЯ)
(ЭТАП 2)**

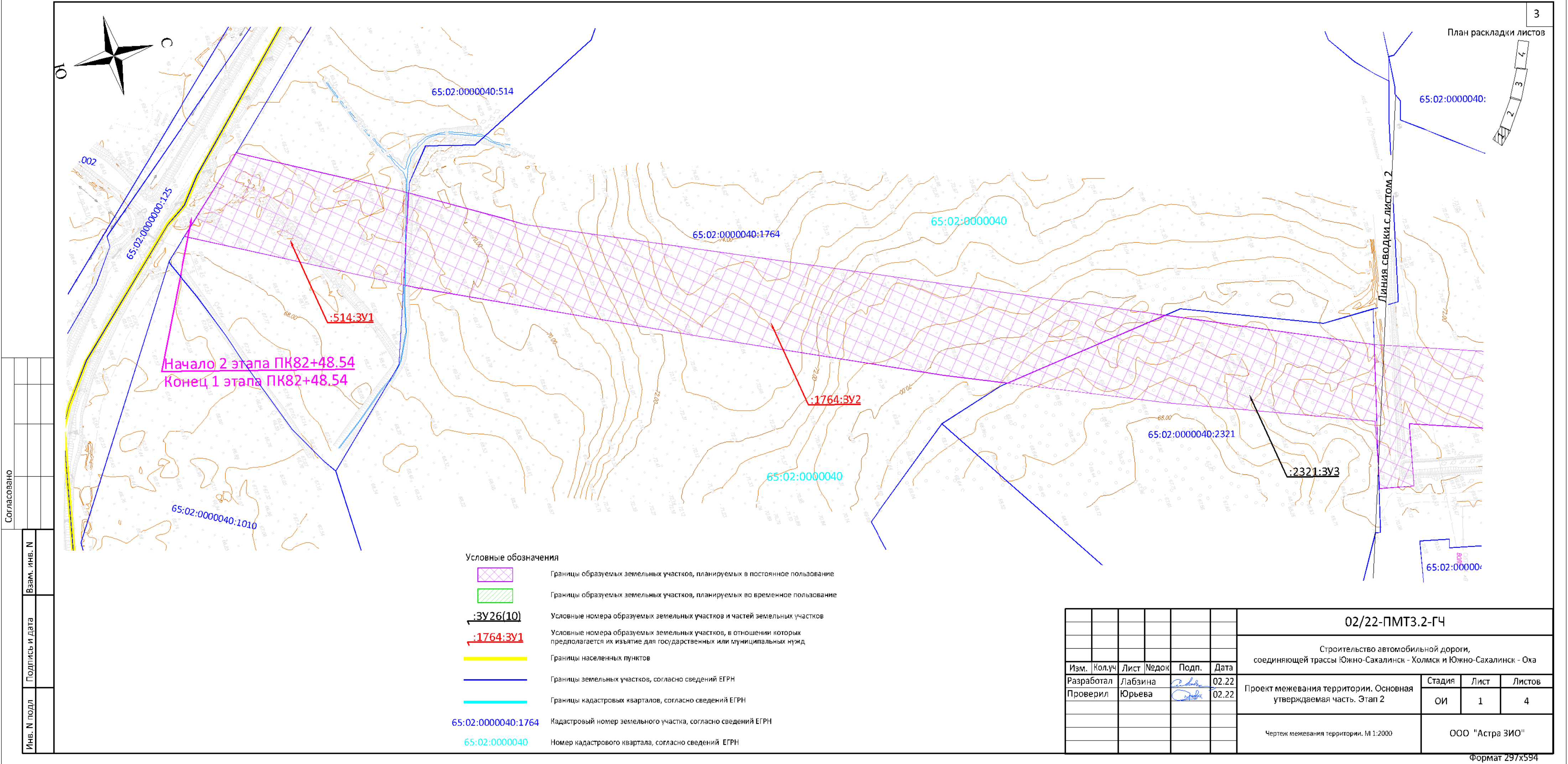
**Раздел 1 «Проект межевания территории. Графическая часть»
Раздел 2 «Проект межевания территории. Текстовая часть»**

Директор
ООО «АСТРА ЗИО»



А.А. Юрьев

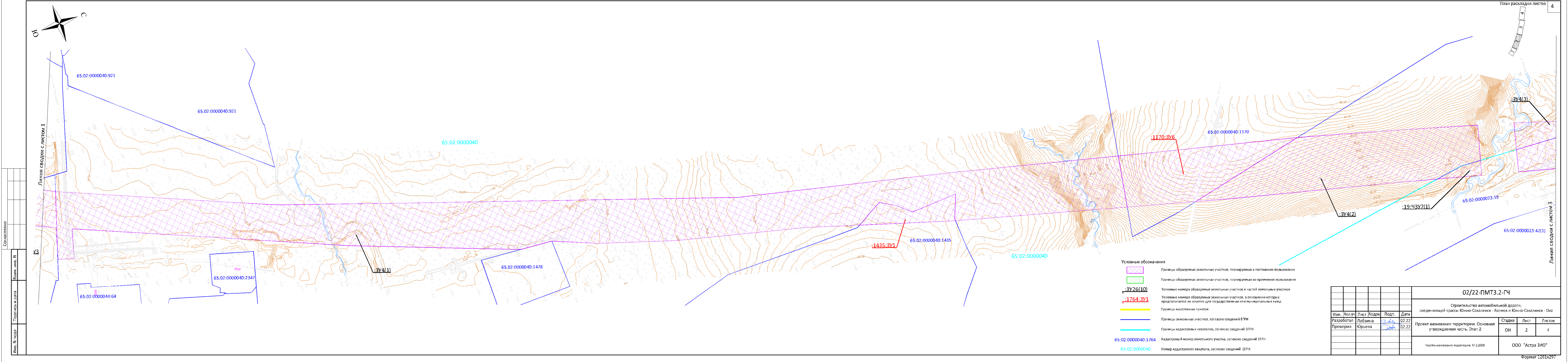
										2
Обозначение		Наименование						Примечание		
		Содержание тома						2		
02/22-ППМЗ.2-ГЧ		Раздел 1 «Проект межевания территории. Графическая часть»								
		Чертёж межевания территории. М 1:2000						3		
02/22- ПМТЗ.2-ПЗ		Раздел 2 «Проект межевания территории. Текстовая часть»								
1		Перечень образуемых земельных участков, в том числе условные номера образуемых земельных участков, номера характерных точек образуемых земельных участков, кадастровые номера земельных участков, из которых образуются земельные участки, площадь образуемых земельных участков, способы образования земельных участков						7		
2		Сведения об отнесении (неотнесении) образуемых земельных участков к территории общего пользования						9		
3		Целевое назначение лесов, вид (виды) разрешенного использования лесного участка, количественные и качественные характеристики лесного участка, сведения о нахождении лесного участка в границах особо защитных участков лесов (в случае, если подготовка проекта межевания территории осуществляется в целях определения местоположения границ образуемых и (или) изменяемых лесных участков)						9		
4		Условные номера образуемых земельных участков, кадастровые номера или иные ранее присвоенные государственные учетные номера существующих земельных участков, в отношении которых предполагаются их резервирование и (или) изъятие для государственных или муниципальных нужд						10		
5		Перечень кадастровых номеров существующих земельных участков, на которых линейный объект может быть размещен на условиях сервитута, публичного сервитута						10		
6		Сведения об отнесении образуемого земельного участка к определенной категории земель или сведения о необходимости перевода земельного участка из состава земель одной категории в другую						11		
7		Перечень координат характерных точек образуемых земельных участков						13		
8		Сведения о границах территории, применительно к которой осуществляется подготовка проекта межевания						22		
9		Вид разрешенного использования образуемых земельных участков, предназначенных для размещения линейных объектов и объектов капитального строительства, проектируемых в составе линейного объекта, а также существующих земельных участков, занятых линейными объектами и объектами капитального строительства, входящими в состав линейных объектов, в соответствии с проектом планировки территории						26		
						02/22-ПМТЗ.2-СТ				
Изм.	Кол.	Лист	№ док	Подпись	Дата					
Разраб.		Юрьева			02.22					
						Содержание тома				
						Стадия	Лист	Листов		
						ОИ	1	1		
						ООО «АСТРА ЗИО»»				



Согласовано					
Инв. N подл	Подпись и дата	Взам. инв. N			

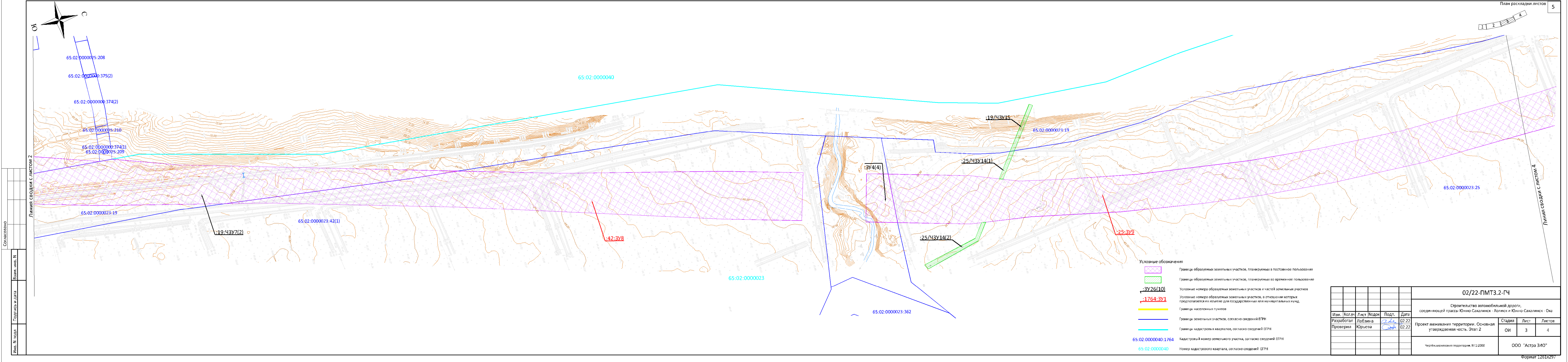
- Условные обозначения
- Границы образуемых земельных участков, планируемых в постоянное пользование
 - Границы образуемых земельных участков, планируемых во временное пользование
 - Условные номера образуемых земельных участков и частей земельных участков
 - Условные номера образуемых земельных участков, в отношении которых предполагается их изъятие для государственных или муниципальных нужд
 - Границы населенных пунктов
 - Границы земельных участков, согласно сведений ЕГРН
 - Границы кадастровых кварталов, согласно сведений ЕГРН
 - 65:02:0000040:1764 Кадастровый номер земельного участка, согласно сведений ЕГРН
 - 65:02:0000040 Номер кадастрового квартала, согласно сведений ЕГРН

						02/22-ПМТ3.2-ГЧ			
						Строительство автомобильной дороги, соединяющей трассы Южно-Сахалинск - Холмск и Южно-Сахалинск - Оха			
Изм.	Кол.уч	Лист	Недок	Подп.	Дата	Проект межевания территории. Основная утверждаемая часть. Этап 2	Стадия	Лист	Листов
Разработал	Лабзина				02.22		ОИ	1	4
Проверил	Юрьева				02.22				
						Чертеж межевания территории. М 1:2000			
						ООО "Астра ЗИО"			



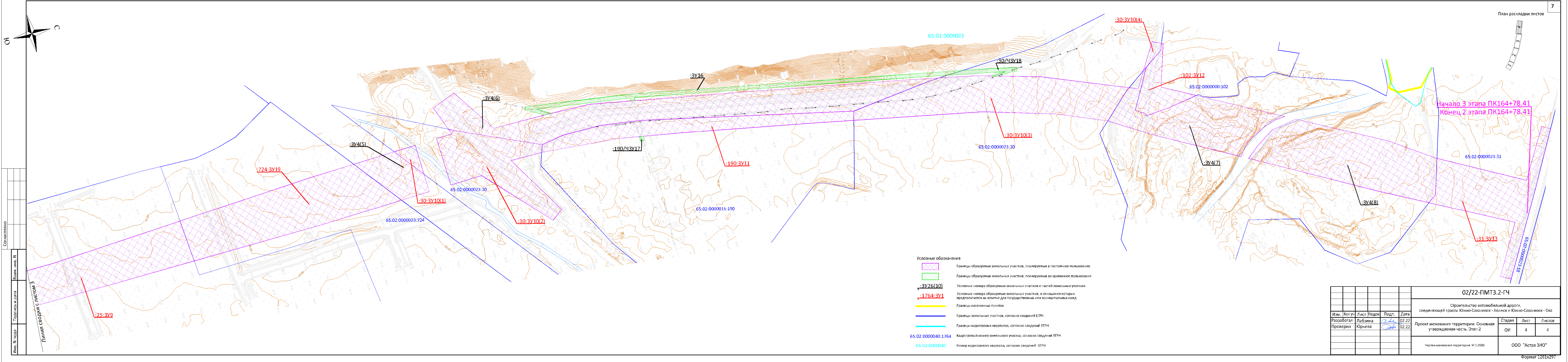
Согласовано					
Изм. N	подл.	Подпись и дата	Взам. инв. N		

						02/22-ПМТЗ.2-ГЧ			
						Строительство автомобильной дороги, соединяющей трассы Южно-Сахалинск - Холмск и Южно-Сахалинск - Оха			
Изм.	Колуч	Лист	Недок	Подп.	Дата	Проект межевания территории. Основная утверждаемая часть. Этап 2	Стадия	Лист	Листов
Разработал	Лабзина	02.22			02.22		ОИ	2	4
Проверил	Юрьева	02.22				ООО "Астра ЗИО"			
						Чертеж межевания территории. М 1:2000			
						Формат 1261x297			



Согласовано					
Изм. N	полл	Подпись и дата	Взам. инв. N		

02/22-ПМТЗ.2-ГЧ					
Строительство автомобильной дороги, соединяющей трассы Южно-Сахалинск - Холмск и Южно-Сахалинск - Оха					
Изм.	Кол.уч	Лист	Недок	Подп.	Дата
Разработал	Лабзина	02.22			
Проверил	Юрьева	02.22			
Проект межевания территории. Основная утверждаемая часть. Этап 2				Стадия	Лист
				ОИ	3
Чертеж межевания территории. М 1:2000				Листов	
				ООО "Астра ЗИО"	



- Условные обозначения
- Границы образуемых земельных участков, планируемых в постоянное пользование
 - Границы образуемых земельных участков, планируемых во временное пользование
 - Условные номера образуемых земельных участков и частей земельных участков
 - Условные номера образуемых земельных участков, в отношении которых предполагается их изъятие для государственных или муниципальных нужд
 - Границы населенных пунктов
 - Границы земельных участков, согласно сведений ЕГРН
 - Границы кадастровых кварталов, согласно сведений ЕГРН
 - Кадастровый номер земельного участка, согласно сведений ЕГРН
 - Номер кадастрового квартала, согласно сведений ЕГРН

02/22-ПМТЗ.2-ГЧ					
Строительство автомобильной дороги, соединяющей трассы Южно-Сахалинск - Холмск и Южно-Сахалинск - Оха					
Изм.	Кол.уч.	Лист	Издок	Подп.	Дата
Разработал	Лабзина	Юрьева	Юрьева	Юрьева	02.22
Проверил	Юрьева	Юрьева	Юрьева	Юрьева	02.22
Проект межевания территории. Основная утверждаемая часть. Этап 2				Стадия	Лист
				ОИ	4
Чертеж межевания территории. М 1:2000				Листов	
				ООО "Астра ЗИО"	

Раздел 2

Проект межевания территории. Текстовая часть

1 Перечень образуемых земельных участков, в том числе условные номера образуемых земельных участков, номера характерных точек образуемых земельных участков, кадастровые номера земельных участков, из которых образуются земельные участки, площадь образуемых земельных участков, способы образования земельных участков



Общая площадь участка планируемого для размещения линейного объекта (автомобильная дорога, соединяющая трассы Южно-Сахалинск – Холмск и Южно-Сахалинск – Оха) – 2 этап – составляет 560119 кв. м. Из них:

553419 кв. м – необходимый дополнительный постоянный отвод.

6700 кв. м – необходимый дополнительный временный отвод (для размещения линейных объектов, подлежащих реконструкции в связи с изменением их местоположения).

Таблица 1 Перечень образуемых земельных участков

№ п/п	Условные номера образуемых земельных участков	Номера характерных точек образуемых земельных участков	Кадастровые номера земельных участков, из которых образуются земельные участки	Площадь образуемых земельных участков, м2	Способ образования земельного участка
Постоянный отвод					
1	:514:3У1	1-1	65:02:0000040:514	10605	Образование путём раздела земельного участка
2	:1764:3У2	1-1	65:02:0000040:1764	34478	Образование путём раздела земельного участка
3	:2321:3У3	1-1	65:02:0000040:2321	13903	Образование путём раздела земельного участка с сохранением исходного в измененных границах

						02/22-ПМТЗ.2-ПЗ		
Изм.	Кол.уч.	Лист	№Док	Подп.	Дата			
Разработал		Юрьева			01.03.22	Пояснительная записка		
Н.контр.		Юрьева			01.03.22			
						Стадия	Лист	Листов
						ОИ	1	20
						ООО «АСТРА ЗИО»		

№ п/п	Условные номера образуемых земельных участков	Номера характерных точек образуемых земельных участков	Кадастровые номера земельных участков, из которых образуются земельные участки	Площадь образуемых земельных участков, м2	Способ образования земельного участка
4	:3У4	1-1	—	222529	Образование земельного участка из земель, находящихся в государственной или муниципальной собственности
5	:1435:3У5	1-1	65:02:0000040:1435	4147	Образование путём раздела земельного участка с сохранением исходного в измененных границах
6	:1170:3У6	1-1	65:02:0000040:1170	16975	Образование путём раздела земельного участка с сохранением исходного в измененных границах
7	:19/ЧЗУ7	1-1	65:02:0000023:19	35154	Образование части земельного участка*
8	:42:3У8	1-1	65:02:0000023:42	48203	Образование путём раздела земельного участка
9	:25:3У9	1-1	65:02:0000023:25	78810	Образование путём раздела земельного участка с сохранением исходного в измененных границах
10	:30:3У10	1-1	65:02:0000023:30	35860	Образование путём раздела земельного участка с сохранением исходного в измененных границах
11	:190:3У11	1-1	65:02:0000015:190	10453	Образование путём раздела земельного участка
12	102:3У12	1-1	65:02:0000000:102	3969	Образование путём раздела земельного участка
13	:31:3У13	1-1	65:02:0000023:31	14356	Образование путём раздела земельного участка
14	:724:3У19	1-1	65:02:0000023:724	23977	Образование путём раздела земельного участка с сохранением исходного в измененных границах
Итого в постоянное пользование				553419	
Примечание: часть земельного участка с кадастровым номером 65:02:0000023:19 образуется с целью оформления долгосрочной субаренды					
Временный отвод					
15	:25/ЧЗУ14	1-1	65:02:0000023:25	1141	Образование части земельного участка
16	:19/ЧЗУ15	1-1	65:02:0000023:19	481	Образование части земельного участка
17	:3У16	1-1	—	4361	Образование земельного участка из земель, находящихся в государственной или муниципальной собственности

						02/22-ПМТ3.2-ПЗ	Лист
Изм.	Кол.уч.	Лист	№ док	Подп.	Дата		

№ п/п	Условные номера образуемых земельных участков	Номера характерных точек образуемых земельных участков	Кадастровые номера земельных участков, из которых образуются земельные участки	Площадь образуемых земельных участков, м ²	Способ образования земельного участка
18	:190/ЧЗУ17	1-1	65:02:0000015:190	42	Образование части земельного участка
19	:30/ЧЗУ18	1-1	65:02:0000023:30	675	Образование части земельного участка
Итого во временное пользование				6700	

2 Сведения об отнесении (неотнесении) образуемых земельных участков к территории общего пользования

Определение термина «территории общего пользования» описано в Градостроительном кодексе Российской Федерации (ст.1 п. 12) территории общего пользования и это территории, которыми беспрепятственно пользуется неограниченный круг лиц (в том числе площади, улицы, проезды, набережные, береговые полосы водных объектов общего пользования, скверы, бульвары). Следовательно, в границах разработки проекта межевания территории общего пользования отсутствуют

3 Целевое назначение лесов, вид (виды) разрешенного использования лесного участка, количественные и качественные характеристики лесного участка, сведения о нахождении лесного участка в границах особо защитных участков лесов (в случае, если подготовка проекта межевания территории осуществляется в целях определения местоположения границ образуемых и (или) изменяемых лесных участков)

В границах разработки проекта межевания территории земли лесного фонда отсутствуют. Раздел не разрабатывается.

4 Условные номера образуемых земельных участков, кадастровые номера или иные ранее присвоенные государственные учетные номера существующих земельных участков, в отношении которых предполагаются их резервирование и (или) изъятие для государственных или муниципальных нужд

Для нового строительства автомобильной дороги, соединяющей трассы Южно-

						02/22-ПМТ3.2-ПЗ	Лист
Изм.	Кол.уч.	Лист	№ док	Подп.	Дата		

Сахалинск – Холмск и Южно-Сахалинск – Оха (2 этап) требуется изъятие существующих земельных участков для государственных или муниципальных нужд. В данном разделе перечислены условные номера образуемых земельных участков, подлежащих изъятию.

Таблица 2 Перечень земельных участков, в отношении которых предполагается их изъятие для государственных или муниципальных нужд

№ п/п	Условные номера образуемых земельных участков	Кадастровые номера земельных участков, из которых образуются земельные участки	Площадь образуемых земельных участков, подлежащих изъятию, м ²
1	:514:3У1	65:02:0000040:514	10605
2	:1764:3У2	65:02:0000040:1764	34478
3	:1435:3У5	65:02:0000040:1435	4147
4	:1170:3У6	65:02:0000040:1170	16975
5	:42:3У8	65:02:0000023:42	48203
6	:25:3У9	65:02:0000023:25	78810
7	:30:3У10	65:02:0000023:30	35860
8	:190:3У11	65:02:0000015:190	10453
9	:102:3У12	65:02:0000000:102	3969
10	:31:3У13	65:02:0000023:31	14356
11	:724:3У19	65:02:0000023:724	23977
Итого площадь земельных участков, подлежащих изъятию			281833

Порядок изъятия земельных участков для государственных или муниципальных нужд описан в Главе VII.1 Земельного кодекса Российской Федерации.

5 Перечень кадастровых номеров существующих земельных участков, на которых линейный объект может быть размещен на условиях сервитута, публичного сервитута

Участки временного отвода, для размещения линейных объектов, подлежащих реконструкции в связи с изменением их местоположения могут быть оформлены на условиях сервитута, публичного сервитута.

Таблица 3 Перечень кадастровых номеров существующих земельных участков, на которых линейный объект может быть размещен на условиях сервитута, публичного сервитута

№ п/п	Условные номера образуемых земельных участков	Кадастровые номера земельных участков, из которых образуются земельные участки	Площадь установления сервитута, публичного сервитута, м ²
1	:25/ЧЗУ14	65:02:0000023:25	1141

						02/22-ПМТ3.2-ПЗ	Лист
Изм.	Кол.уч.	Лист	№ док	Подп.	Дата		

№ п/п	Условные номера образуемых земельных участков	Кадастровые номера земельных участков, из которых образуются земельные участки	Площадь установления сервитута, публичного сервитута, м2
2	:19/ЧЗУ15	65:02:0000023:19	481
3	:190/ЧЗУ17	65:02:0000015:190	42
4	:30/ЧЗУ18	65:02:0000023:30	675
Итого, площадь возможного установления сервитута, публичного сервитута			2339

6 Сведения об отнесении образуемого земельного участка к определенной категории земель или сведения о необходимости перевода земельного участка из состава земель одной категории в другую

Одновременно с регистрацией права на образованные в ходе кадастровых работ земельные участки в Единый государственный реестр недвижимости вносятся сведения о принадлежности такого земельного участка к категории земель промышленности, энергетики, транспорта, связи, радиовещания, телевидения, информатики, земель для обеспечения космической деятельности, земель обороны, безопасности или земель иного специального назначения, за исключением случаев, если такой земельный участок отнесен к категории земель населенных пунктов.

При этом, принятие решения о переводе земельного участка из одной категории земель в другую категорию или об отнесении земельного участка к определенной категории земель не требуется (пункт 2 статьи 11 Федерального закона от 03.08.2018 №341-ФЗ «О внесении изменений в Земельный кодекс Российской Федерации и отдельные законодательные акты Российской Федерации в части упрощения размещения линейных объектов»).

В таблице 4 приведен перечень образуемых земельных участков с отнесением этих земельных участков к категории земель в соответствии с их местоположением.

Таблица 4 Перечень образуемых земельных участков с указанием категории земель

№ п/п	Условные номера образуемых земельных участков	Кадастровые номера земельных участков, из которых образуются земельные участки	Площадь образуемых земельных участков, м2	Сведения об отнесении образуемого земельного участка к определенной категории земель
1	:514:ЗУ1	65:02:0000040:514	10605	Земли промышленности*
2	:1764:ЗУ2	65:02:0000040:1764	34478	Земли промышленности*

						02/22-ПМТ3.2-ПЗ	Лист
Изм.	Кол.уч.	Лист	№ док	Подп.	Дата		

№ п/п	Условные номера образуемых земельных участков	Кадастровые номера земельных участков, из которых образуются земельные участки	Площадь образуемых земельных участков, м2	Сведения об отнесении образуемого земельного участка к определенной категории земель
3	:2321:3У3	65:02:0000040:2321	13903	Земли промышленности*
4	:3У4	—	222529	Земли промышленности*
5	:1435:3У5	65:02:0000040:1435	4147	Земли промышленности*
6	:1170:3У6	65:02:0000040:1170	16975	Земли промышленности*
7	:19:ЧЗУ7	65:02:0000023:19	35154	Земли промышленности*
8	:42:3У8	65:02:0000023:42	48203	Земли промышленности*
9	:25:3У9	65:02:0000023:25	78810	Земли промышленности*
10	:30:3У10	65:02:0000023:30	35860	Земли промышленности*
11	:190:3У11	65:02:0000015:190	10453	Земли промышленности*
12	102:3У12	65:02:0000000:102	3969	Земли промышленности*
13	:31:3У13	65:02:0000023:31	14356	Земли промышленности*
14	:3У16	—	4361	Земли промышленности*
15	:724:3У19	65:02:0000023:724	23977	Земли промышленности*

Примечание:* условно указана категория земель - Земли промышленности, энергетики, транспорта, связи, радиовещания, телевидения, информатики, земли для обеспечения космической деятельности, земли обороны, безопасности и земли иного специального назначения.

7 Перечень координат характерных точек образуемых земельных участков

Таблица 5 Перечень координат характерных точек образуемых земельных участков

Обозначение земельного участка		65:02:0000040:514:3У1
Обозначение характерных точек границы	Координаты, м	
	X	Y
1	2	3
1	691116,22	1294973,48
2	691088,03	1295037,28
3	690945,44	1294944,43
4	690997,31	1294904,59
5	691004,32	1294898,96

						02/22-ПМТ3.2-ПЗ	Лист
Изм.	Кол.уч.	Лист	№ док	Подп.	Дата		

6	691065,44	1294939,49
7	691110,11	1294969,11
1	691116,22	1294973,48

Обозначение земельного участка

65:02:0000040:1764:3У2

Обозначение характерных точек границы	Координаты, м	
	X	Y
1	2	3
1	691621,24	1295261,89
2	691491,11	1295268,09
3	691447,92	1295245,56
4	691286,15	1295153,65
5	691096,86	1295043,03
6	691088,03	1295037,28
7	691116,22	1294973,48
8	691175,76	1295016,07
9	691190,56	1295026,92
10	691433,44	1295159,44
11	691611,14	1295256,39
1	691621,24	1295261,89

Обозначение земельного участка

65:02:0000040:2321:3У3

Обозначение характерных точек границы	Координаты, м	
	X	Y
1	2	3
1	691761,83	1295338,41
2	691731,93	1295427,06
3	691741,81	1295393,06
4	691600,16	1295324,97
5	691491,11	1295268,09
6	691621,24	1295261,89
1	691761,83	1295338,41

Обозначение земельного участка

65:02:0000000:3У4

Обозначение характерных точек границы	Координаты, м	
	X	Y
1	2	3
65:02:0000000:3У4(1)		
1	693384,71	1295886,02
2	693369,52	1295967,99
3	693102,80	1295891,67
4	693102,68	1295888,26
5	693118,12	1295851,02
6	693042,38	1295854,06
7	693024,61	1295836,86
8	692998,11	1295820,33
9	692955,53	1295843,88

Изм.	Кол.уч.	Лист	№ док	Подп.	Дата

02/22-ПМТ3.2-ПЗ

Лист

10	692874,57	1295817,51
11	692670,66	1295763,56
12	692552,75	1295724,14
13	692482,50	1295693,88
14	692430,65	1295688,90
15	692171,99	1295585,23
16	691949,41	1295485,58
17	691765,66	1295403,97
18	691752,44	1295449,46
19	691727,52	1295442,21
20	691731,93	1295427,06
21	691761,83	1295338,41
22	692018,22	1295452,62
23	692088,48	1295483,72
24	692283,73	1295553,73
25	692788,57	1295733,27
26	693118,78	1295815,28
1	693384,71	1295886,02
65:02:0000000:3У4(2)		
27	693665,72	1295959,62
28	693828,27	1296007,21
29	693944,51	1296042,77
30	693928,59	1296097,61
31	693895,72	1296095,34
32	693853,32	1296101,28
33	693790,03	1296083,60
34	693528,39	1296013,44
35	693476,21	1295998,51
27	693665,72	1295959,62
65:02:0000000:3У4(3)		
36	694161,80	1296113,96
37	694006,51	1296102,97
38	693988,93	1296101,76
39	694000,38	1296059,86
36	694161,80	1296113,96
65:02:0000000:3У4(4)		
40	695353,59	1296439,25
41	695387,36	1296448,49
42	695382,60	1296527,93
43	695333,46	1296514,30
40	695353,59	1296439,25
65:02:0000000:3У4(5)		
44	697009,53	1296543,45
45	697046,61	1296589,39
46	697047,38	1296590,34
47	697048,81	1296619,66
48	697002,17	1296621,90
49	696941,58	1296546,73
44	697009,53	1296543,45
65:02:0000000:3У4(6)		
50	697889,02	1296646,01
51	697873,66	1296646,86
52	697743,25	1296663,58

						02/22-ПМТ3.2-ПЗ	Лист
Изм.	Кол.уч.	Лист	№ док	Подп.	Дата		

53	697407,72	1296593,07
54	697341,30	1296584,58
55	697280,44	1296585,17
56	697243,71	1296591,64
57	697124,20	1296539,94
58	697103,40	1296529,79
59	697088,32	1296490,94
60	697126,05	1296475,71
61	697174,83	1296546,47
62	697264,64	1296546,09
63	697334,51	1296547,57
64	697583,56	1296590,66
65	697831,73	1296634,90
50	697889,02	1296646,01
65:02:0000000:3У4(7)		
66	698413,54	1296844,06
67	698398,02	1296845,72
68	698378,42	1296851,89
69	698345,54	1296869,31
70	698334,78	1296882,00
71	698329,34	1296889,31
72	698203,76	1296821,96
73	698135,62	1296780,26
74	698177,79	1296740,18
75	698182,18	1296737,06
76	698195,93	1296742,46
77	698211,64	1296716,14
78	698217,44	1296712,03
79	698212,99	1296719,15
80	698210,12	1296725,23
81	698207,21	1296730,61
82	698182,92	1296774,82
83	698188,91	1296778,86
84	698195,78	1296782,62
85	698198,84	1296787,74
86	698232,54	1296784,68
87	698268,85	1296778,75
88	698283,95	1296776,07
66	698413,54	1296844,06
65:02:0000000:3У4(8)		
89	698634,50	1296970,36
90	698618,05	1297025,66
91	698604,44	1297036,17
92	698525,25	1296995,54
93	698376,00	1296914,33
94	698340,41	1296895,25
95	698359,75	1296879,11
96	698388,34	1296860,36
97	698430,11	1296852,76
98	698565,69	1296923,88
89	698634,50	1296970,36
Обозначение земельного участка		65:02:0000040:1435:3У5

						02/22-ПМТ3.2-ПЗ	Лист
Изм.	Кол.уч.	Лист	№ док	Подп.	Дата		

Обозначение характерных точек границы	Координаты, м	
	X	Y
1	2	3
1	693118,12	1295851,02
2	693102,68	1295888,26
3	693102,80	1295891,67
4	693098,04	1295890,31
5	692955,53	1295843,88
6	692998,11	1295820,33
7	693024,61	1295836,86
8	693042,38	1295854,06
1	693118,12	1295851,02
Обозначение земельного участка		<u>65:02:0000040:1170:3У6</u>
Обозначение характерных точек границы	Координаты, м	
	X	Y
1	2	3
1	693665,48	1295959,55
2	693475,80	1295998,40
3	693369,52	1295967,99
4	693384,71	1295886,02
5	693451,08	1295903,67
1	693665,48	1295959,55
Обозначение земельного участка		<u>65:02:0000023:19/ЧЗУ7</u>
Обозначение характерных точек границы	Координаты, м	
	X	Y
1	2	3
65:02:0000023:19/ЧЗУ7(1)		
1	693928,59	1296097,61
2	693921,95	1296120,45
3	693853,32	1296101,28
4	693895,72	1296095,34
1	693928,59	1296097,61
65:02:0000023:19/ЧЗУ7(2)		
9	694717,07	1296271,94
10	694641,98	1296264,81
11	694340,16	1296229,55
12	694144,08	1296182,49
13	693979,44	1296136,50
14	693988,93	1296101,76
15	694181,86	1296115,37
16	694283,28	1296150,77
17	694545,16	1296223,92
9	694717,07	1296271,94
Обозначение земельного участка		<u>65:02:0000023:42:3У8</u>
Обозначение характерных точек границы	Координаты, м	
	X	Y

Изм.	Кол.уч.	Лист	№ док	Подп.	Дата

1	2	3
1	695255,42	1296412,39
2	695233,77	1296486,64
3	695109,42	1296452,13
4	694704,58	1296328,67
5	694408,20	1296245,88
6	694340,16	1296229,55
7	694641,98	1296264,81
8	694717,07	1296271,94
9	694877,71	1296316,81
10	695128,52	1296377,66
1	695255,42	1296412,39

Обозначение земельного участка

65:02:0000023:25:3У9

Обозначение характерных точек границы	Координаты, м	
	X	Y
1	2	3
1	696654,08	1296633,74
2	696647,70	1296565,90
3	696433,35	1296581,09
4	696204,73	1296586,15
5	696068,19	1296580,74
6	695957,73	1296572,00
7	695776,79	1296548,56
8	695656,01	1296526,09
9	695589,51	1296511,80
10	695515,13	1296483,92
11	695387,36	1296448,49
12	695382,60	1296527,93
13	695495,69	1296559,31
14	695593,22	1296572,33
15	695736,06	1296600,56
16	695869,27	1296620,31
17	695959,47	1296630,54
18	696076,93	1296639,41
19	696228,56	1296644,36
20	696431,56	1296639,41
1	696654,08	1296633,74

Обозначение земельного участка

65:02:0000023:30:3У10

Обозначение характерных точек границы	Координаты, м	
	X	Y
1	2	3
65:02:0000023:30:3У10(1)		
1	697009,53	1296543,45
2	697046,61	1296589,39
3	697047,38	1296590,34
4	697048,81	1296619,66
5	697002,17	1296621,90
6	696941,58	1296546,73
1	697009,53	1296543,45

Изм.	Кол.уч.	Лист	№ док	Подп.	Дата

65:02:0000023:30:3У10(2)		
7	697243,71	1296591,64
8	697239,79	1296603,46
9	697188,70	1296603,85
10	697248,32	1296700,17
11	697230,48	1296713,64
12	697136,68	1296615,42
13	697084,81	1296617,92
14	697081,07	1296540,00
15	697106,87	1296538,75
16	697103,40	1296529,79
17	697124,20	1296539,94
7	697243,71	1296591,64
65:02:0000023:30:3У10(3)		
18	698182,18	1296737,06
19	698177,79	1296740,18
20	698135,62	1296780,26
21	698057,88	1296748,98
22	697944,66	1296716,11
23	697739,68	1296677,96
24	697743,25	1296663,58
25	697873,66	1296646,86
26	697889,02	1296646,01
27	697950,71	1296657,97
28	698049,93	1296685,21
18	698182,18	1296737,06
65:02:0000023:30:3У10(4)		
29	698250,66	1296680,73
30	698246,89	1296691,11
31	698217,44	1296712,03
32	698211,64	1296716,14
33	698236,55	1296674,40
34	698250,66	1296680,73
29	698250,66	1296680,73
Обозначение земельного участка		65:02:0000015:190:3У11
Обозначение характерных точек границы	Координаты, м	
	X	Y
1	2	3
1	697743,25	1296663,58
2	697739,68	1296677,96
3	697667,84	1296664,59
4	697470,82	1296629,50
5	697363,36	1296612,29
6	697239,79	1296603,46
7	697243,71	1296591,64
8	697280,44	1296585,17
9	697341,30	1296584,58
10	697407,72	1296593,07
1	697743,25	1296663,58
Обозначение земельного участка		65:02:0000000:102:3У12

						02/22-ПМТ3.2-ПЗ	Лист
Изм.	Кол.уч.	Лист	№ док	Подп.	Дата		

Обозначение характерных точек границы	Координаты, м	
	X	Y
1	2	3
1	698253,05	1296681,80
2	698232,42	1296749,04
3	698283,95	1296776,07
4	698268,85	1296778,75
5	698232,54	1296784,68
6	698198,84	1296787,74
7	698195,78	1296782,62
8	698188,91	1296778,86
9	698182,92	1296774,82
10	698207,21	1296730,61
11	698210,12	1296725,23
12	698212,99	1296719,15
13	698217,44	1296712,03
14	698246,89	1296691,11
15	698250,66	1296680,73
1	698253,05	1296681,80
Обозначение земельного участка		<u>65:02:0000023:31:3У13</u>
Обозначение характерных точек границы	Координаты, м	
	X	Y
1	2	3
1	698823,85	1296969,39
2	698776,82	1297055,92
3	698702,42	1297187,94
4	698686,72	1297179,48
5	698730,83	1297101,01
6	698604,44	1297036,17
7	698618,05	1297025,66
8	698634,50	1296970,36
9	698765,46	1297040,15
10	698810,61	1296962,25
1	698823,85	1296969,39
Обозначение земельного участка		<u>65:02:0000023:25/ЧЗУ14</u>
Обозначение характерных точек границы	Координаты, м	
	X	Y
1	2	3
65:02:0000023:25/ЧЗУ14(1)		
1	695593,70	1296462,55
2	695564,48	1296502,42
3	695558,65	1296500,23
4	695586,75	1296461,89
1	695593,70	1296462,55
65:02:0000023:25/ЧЗУ14(2)		
5	695520,38	1296562,61
6	695501,23	1296588,74
7	695411,91	1296612,56

8	695407,95	1296604,69
9	695497,64	1296583,49
10	695513,60	1296561,70
5	695520,38	1296562,61
Обозначение земельного участка		<u>65:02:0000023:19/ЧЗУ15</u>
Обозначение характерных точек границы	Координаты, м	
	X	Y
1	2	3
1	695586,75	1296461,89
2	695635,27	1296395,67
3	695640,11	1296399,21
4	695593,70	1296462,55
1	695586,75	1296461,89
Обозначение земельного участка		<u>65:02:0000023:3У16</u>
Обозначение характерных точек границы	Координаты, м	
	X	Y
1	2	3
1	697405,87	1296559,92
2	697405,97	1296554,75
3	697498,21	1296571,47
4	697623,37	1296594,20
5	697715,97	1296610,91
6	697806,14	1296627,25
7	697852,35	1296635,62
8	697903,60	1296645,20
9	697928,79	1296643,80
10	697853,44	1296629,72
11	697807,21	1296621,34
12	697717,04	1296605,01
13	697624,44	1296588,29
14	697499,28	1296565,56
15	697403,50	1296548,20
16	697389,90	1296546,43
17	697323,76	1296537,68
18	697256,04	1296528,72
19	697231,99	1296525,45
20	697230,42	1296530,10
21	697258,23	1296546,11
22	697270,42	1296546,21
23	697248,87	1296533,80
24	697255,24	1296534,67
25	697322,98	1296543,63
26	697389,12	1296552,37
27	697399,98	1296553,79
28	697399,88	1296558,89
1	697405,87	1296559,92
Обозначение земельного участка		<u>65:02:0000015:190/ЧЗУ17</u>

Изм.	Кол.уч.	Лист	№ док	Подп.	Дата

Обозначение характерных точек границы	Координаты, м	
	X	Y
1	2	3
1	697398,75	1296617,95
2	697398,60	1296625,41
3	697404,60	1296625,53
4	697404,73	1296618,91
1	697398,75	1296617,95
Обозначение земельного участка		<u>65:02:0000023:30/ЧЗУ18</u>
Обозначение характерных точек границы	Координаты, м	
	X	Y
1	2	3
1	697928,79	1296643,80
2	697973,83	1296652,22
3	698015,13	1296660,65
4	698013,93	1296666,53
5	698007,75	1296665,27
6	697981,92	1296666,54
7	697972,64	1296663,99
8	697995,89	1296662,85
9	697972,68	1296658,11
10	697903,60	1296645,20
1	697928,79	1296643,80
Обозначение земельного участка		<u>65:02:0000023:724:ЗУ19</u>
Обозначение характерных точек границы	Координаты, м	
	X	Y
1	696654,08	1296633,74
2	696647,70	1296565,90
3	696868,11	1296550,27
4	696941,58	1296546,73
5	697002,17	1296621,90
6	696871,87	1296628,18
1	696654,08	1296633,74

8 Сведения о границах территории, применительно к которой осуществляется подготовка проекта межевания

Таблица 6

Обозначение характерных точек границы	Координаты, м	
	X	Y
1	2	3
1	698789,83	1297063,32
2	698714,80	1297194,62

						02/22-ПМТ3.2-ПЗ	Лист
Изм.	Кол.уч.	Лист	№ док	Подп.	Дата		

3	698686,72	1297179,48
4	698730,83	1297101,01
5	698525,25	1296995,54
6	698376,00	1296914,33
7	698203,76	1296821,96
8	698135,62	1296780,26
9	698057,88	1296748,98
10	697944,66	1296716,11
11	697667,84	1296664,59
12	697470,82	1296629,50
13	697363,36	1296612,29
14	697239,79	1296603,46
15	697188,70	1296603,85
16	697248,32	1296700,17
17	697230,48	1296713,64
18	697136,68	1296615,42
19	696871,87	1296628,18
20	696431,56	1296639,41
21	696228,56	1296644,36
22	696076,93	1296639,41
23	695959,47	1296630,54
24	695869,27	1296620,31
25	695736,06	1296600,56
26	695593,22	1296572,33
27	695495,69	1296559,31
28	695109,42	1296452,13
29	694704,58	1296328,67
30	694408,20	1296245,88
31	694144,08	1296182,49
32	693790,03	1296083,60
33	693528,39	1296013,44
34	693098,04	1295890,31
35	692874,57	1295817,51
36	692670,66	1295763,56
37	692552,75	1295724,14
38	692482,50	1295693,88
39	692430,65	1295688,90
40	692171,99	1295585,23
41	691949,41	1295485,58
42	691765,66	1295403,97
43	691752,44	1295449,46
44	691727,52	1295442,21
45	691741,81	1295393,06
46	691600,16	1295324,97
47	691447,92	1295245,56
48	691286,15	1295153,65

						02/22-ПМТ3.2-ПЗ	Лист
Изм.	Кол.уч.	Лист	№ док	Подп.	Дата		

49	691096,86	1295043,03
50	690945,44	1294944,43
51	690997,31	1294904,59
52	691004,32	1294898,96
53	691065,44	1294939,49
54	691110,11	1294969,11
55	691175,76	1295016,07
56	691190,56	1295026,92
57	691433,44	1295159,44
58	691611,14	1295256,39
59	691761,50	1295338,26
60	692018,22	1295452,62
61	692088,48	1295483,72
62	692283,73	1295553,73
63	692788,57	1295733,27
64	693118,78	1295815,28
65	693451,08	1295903,67
66	693665,48	1295959,55
67	693828,27	1296007,21
68	694005,06	1296061,29
69	694161,80	1296113,96
70	694181,86	1296115,37
71	694283,28	1296150,77
72	694545,16	1296223,92
73	694877,71	1296316,81
74	695128,52	1296377,66
75	695387,36	1296448,49
76	695515,13	1296483,92
77	695589,51	1296511,80
78	695656,01	1296526,09
79	695776,79	1296548,56
80	695957,73	1296572,00
81	696068,19	1296580,74
82	696204,73	1296586,15
83	696433,35	1296581,09
84	696868,11	1296550,27
85	697106,87	1296538,75
86	697088,32	1296490,94
87	697126,05	1296475,71
88	697174,83	1296546,47
89	697264,64	1296546,09
90	697334,51	1296547,57
91	697583,56	1296590,66
92	697831,73	1296634,90
93	697950,71	1296657,97
94	698049,93	1296685,21

						02/22-ПМТ3.2-ПЗ	Лист
Изм.	Кол.уч.	Лист	№ док	Подп.	Дата		

95	698195,93	1296742,46
96	698236,55	1296674,40
97	698253,05	1296681,80
98	698232,42	1296749,04
99	698565,69	1296923,88
100	698634,50	1296970,36
101	698765,46	1297040,15
102	698810,61	1296962,25
103	698837,47	1296976,74
1	698789,83	1297063,32

9 Вид разрешенного использования образуемых земельных участков, предназначенных для размещения линейных объектов и объектов капитального строительства, проектируемых в составе линейного объекта, а также существующих земельных участков, занятых линейными объектами и объектами капитального строительства, входящими в состав линейных объектов, в соответствии с проектом планировки территории

В Положении о составе и содержании проектов планировки территории, предусматривающих размещение одного или нескольких линейных объектов, утвержденное Постановлением Правительства Российской Федерации от 12.05.2017 г. N 564 (с изменениями, внесенными Постановлением Правительства Российской Федерации от 26.08.2020г.), в соответствии с которым Положение дополнено разделом «V. Состав проекта межевания территории, подготавливаемого в составе проекта планировки территории или в виде отдельного документа», подпунктом «г» пункта 35 которого предусмотрено, что в текстовой части проекта межевания территории должна содержаться информация о виде разрешенного использования образуемых земельных участков, предназначенных для размещения линейных объектов и объектов капитального строительства, проектируемых в составе линейного объекта, а также существующих земельных участков, занятых линейными объектами и объектами капитального строительства, входящими в состав линейных объектов, в соответствии с проектом планировки территории.

Таким образом, в отношении образуемых земельных участков, предназначенных для размещения линейных объектов и объектов капитального строительства, проектируемых в составе линейного объекта, установление и изменение видов

						02/22-ПМТ3.2-ПЗ	Лист
Изм.	Кол.уч.	Лист	№ док	Подп.	Дата		

разрешенного использования земельных участков и внесение сведений о них в Единый государственный реестр недвижимости возможно в соответствии с утвержденным проектом межевания территории, подготавливаемым в составе проекта планировки территории.

В таблице 7 приведен перечень образуемых земельных участков с указанием измененного вида разрешенного использования для размещения линейного объекта (автомобильная дорога).

Таблица 7 Перечень образуемых земельных участков с указанием вида разрешенного использования

№ п/п	Условные номера образуемых земельных участков	Кадастровые номера земельных участков, из которых образуются земельные участки	Вид разрешенного использования образуемых земельных участков
1	:514:ЗУ1	65:02:0000040:514	Автомобильный транспорт (7.2)
2	:1764:ЗУ2	65:02:0000040:1764	Автомобильный транспорт (7.2)
3	:2321:ЗУ3	65:02:0000040:2321	Автомобильный транспорт (7.2)
4	:ЗУ4	–	Автомобильный транспорт (7.2)
5	:1435:ЗУ5	65:02:0000040:1435	Автомобильный транспорт (7.2)
6	:1170:ЗУ6	65:02:0000040:1170	Автомобильный транспорт (7.2)
7	:19:ЧЗУ7	65:02:0000023:19	Автомобильный транспорт (7.2)
8	:42:ЗУ8	65:02:0000023:42	Автомобильный транспорт (7.2)
9	:25:ЗУ9	65:02:0000023:25	Автомобильный транспорт (7.2)
10	:30:ЗУ10	65:02:0000023:30	Автомобильный транспорт (7.2)
11	:190:ЗУ11	65:02:0000015:190	Автомобильный транспорт (7.2)
12	102:ЗУ12	65:02:0000000:102	Автомобильный транспорт (7.2)
13	:31:ЗУ13	65:02:0000023:31	Автомобильный транспорт (7.2)
14	:ЗУ16	–	Коммунальное обслуживание (3.1)
15	:724:ЗУ19	65:02:0000023:724	Автомобильный транспорт (7.2)

