

Утверждена

Департаментом землепользования города

Южно-Сахалинска

(наименование документа об утверждении, включая наименование

органов государственной власти или органов местного

самоуправления, принявших решение об утверждении схемы

или подписавших соглашение о перераспределении земельных участков)

от _____ № _____

**Схема расположения земельного участка или земельных участков
на кадастровом плане территории**

Условный номер земельного участка: ЗУ1

(указывается в случае, если предусматривается образование двух и более земельных участков)

Площадь земельного участка: 1298 м²

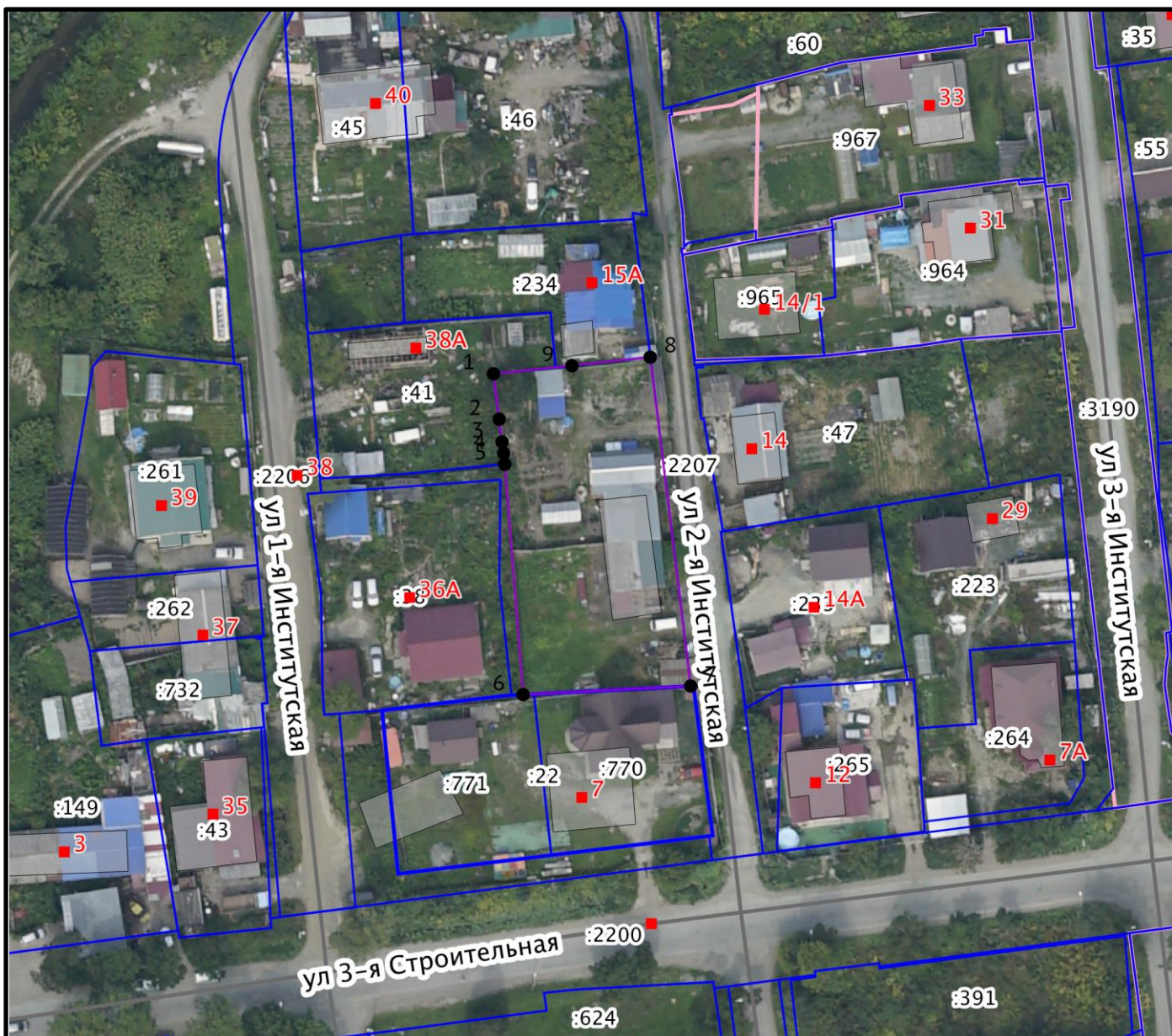
(указывается проектная площадь образуемого земельного участка, вычисленная с использованием технологических и программных средств, в том числе размещенных на официальном сайте федерального органа исполнительной власти, уполномоченного Правительством Российской Федерации на осуществление государственного кадастрового учета, государственной регистрации прав, ведение Единого государственного реестра недвижимости и предоставление сведений, содержащихся в Едином государственном реестре недвижимости, в информационно-телекоммуникационной сети "Интернет" (далее - официальный сайт), с округлением до 1 квадратного метра. Указанное значение площади земельного участка может быть уточнено при проведении кадастровых работ не более чем на десять процентов)

**Обозначение характерных
точек границ**

Координаты, м

(указываются в случае подготовки схемы расположения земельного участка с использованием технологических и программных средств, в том числе размещенных на официальном сайте. Значения координат, полученные с использованием указанных технологических и программных средств, указываются с округлением до 0,01 метра)

	X	Y
1	2	3
1	695194,94	1300437,17
2	695187,80	1300438,06
3	695184,25	1300438,51
4	695182,48	1300438,74
5	695180,74	1300438,95
6	695144,54	1300441,84
7	695145,89	1300468,13
8	695197,56	1300461,80
9	695196,19	1300449,50
1	695194,94	1300437,17



Система координат: МСК 65 зона 1 Масштаб: 1:1000

Условные обозначения:

- Вновь образованная характерная точка
- ▭ Нетипизированные объекты, черновики
- Адресные точки
- ▭ Земельные участки
- Оси улиц
- ▭ Здания, строения