

Общество с ограниченной ответственностью  
«АЛТ ГЕО ТЕХНОЛОДЖИ»  
Юр. адрес: 649007, Республика Алтай, г. Горно-Алтайск,  
ул. Фурманова, 46  
ИНН 0400012226/КПП 040001001 Тел./факс: 7-902-558-9950  
E-mail: altgeot@yandex.ru

**Внесение изменений проект межевания территории по объекту  
«Комплексное развитие территории «Уюн». Обеспечение инженерно-  
транспортной инфраструктурой жилого комплекса», утвержденный  
постановлением администрации города Южно-Сахалинска от 29.04.2022 №  
978-па**

**ОСНОВНАЯ ЧАСТЬ ПРОЕКТА МЕЖЕВАНИЯ ТЕРРИТОРИИ  
ТОМ 3**

03/2023- ДПТ-ПмТ

г. Южно-Сахалинск 2023 г.

Общество с ограниченной ответственностью  
«АЛТ ГЕО ТЕХНОЛОДЖИ»  
Юр. адрес: 649007, Республика Алтай, г. Горно-Алтайск,  
ул. Фурманова, 46  
ИНН 0400012226/КПП 040001001 Тел./факс: 7-902-558-9950  
E-mail: altgeot@yandex.ru

**Внесение изменений проект межевания территории по объекту «Комплексное развитие территории «Уюн». Обеспечение инженерно-транспортной инфраструктурой жилого комплекса», утвержденный постановлением администрации города Южно-Сахалинска от 29.04.2022 № 978-па**

**ОСНОВНАЯ ЧАСТЬ ПРОЕКТА МЕЖЕВАНИЯ ТЕРРИТОРИИ  
ТОМ 3**

Директор ООО «АЛТ ГЕО ТЕХНОЛОДЖИ»

*Бабакова*



А.Э. Бабакова

03/2023- ДПТ-ПМТ

г. Южно-Сахалинск 2023 г.

## СОСТАВ ПРОЕКТА

№ п/п	Том	Шифр	Наименование
1	1	03/2023- ДПТ-ППТ	Основная часть проекта планировки территории
2	2	03/2023- ДПТ-ППТ	Материалы по обоснованию проекта планировки территории
3	3	03/2023- ДПТ-ПМТ	Основная часть проекта межевания территории
4	4	03/2023- ДПТ-ПМТ	Материалы по обоснованию проекта межевания территории

# COCTAB TOMA 1

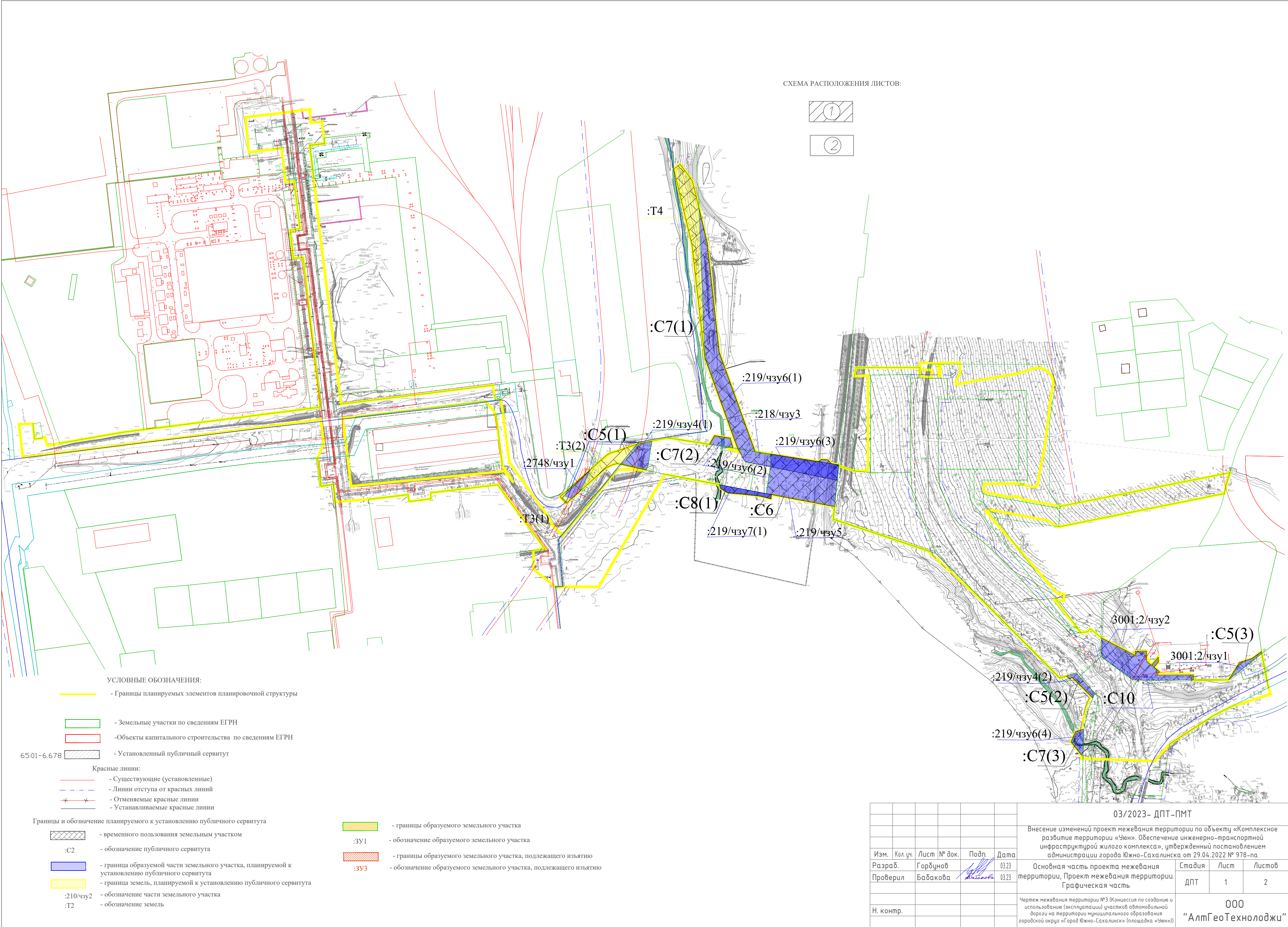
Обозначение	Наименование
ТОМ I	ПРОЕКТ МЕЖЕВАНИЯ ТЕРРИТОРИИ
РАЗДЕЛ 1	ГРАФИЧЕСКАЯ ЧАСТЬ: - Чертеж межевания территории. Этап 1
РАЗДЕЛ 2	Проект межевания территории. Текстовая часть

Инв. № подл.	Подпись и дата	Взам. инв. №											
							03/2023- ДПТ-ПМТ						
	Изм.	Кол.уч.	Лист	№ док.	Подпись	Дата	Состав тома 1				Стадия	Лист	Листов
	Разработал	Бабакова			03.23	ПМТ					1	44	
							ООО «АлтГеоТехнолоджи»						

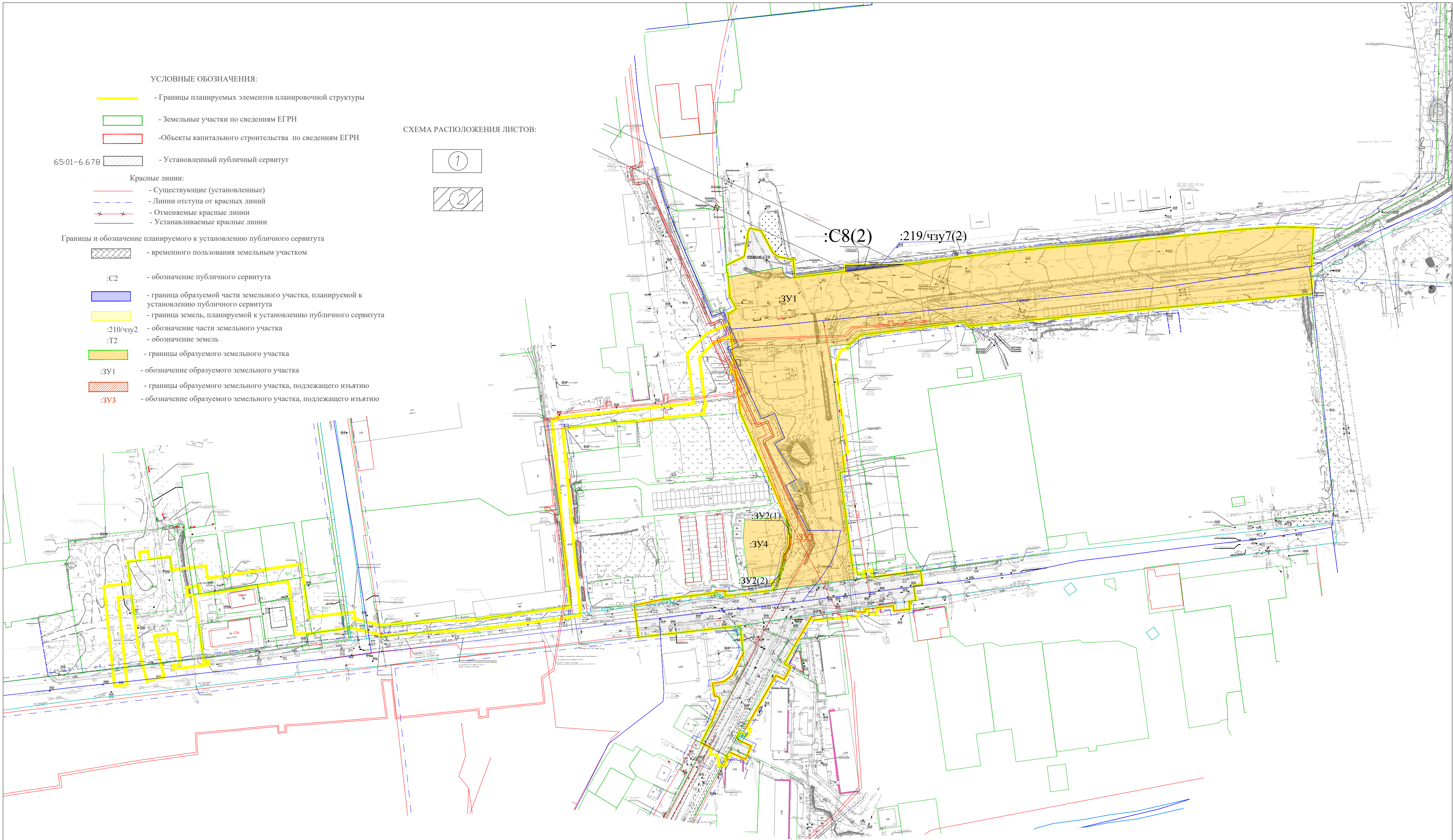


## Раздел 1 "Проект межевания территории. Графическая часть"

Инв. № подл.	Подпись и дата	Взам. инв. №											
							03/2023- ДПТ-ПМТ						
	Изм.	Кол.уч.	Лист	№ док.	Подпись	Дата							
	Разработал	Бабакова				03.23	Раздел 1 "Проект межевания территории. Графическая часть"				Стадия	Лист	Листов
											ПМТ	1	3
											ООО «АлтГеоТехнолоджи»		







УСЛОВНЫЕ ОБОЗНАЧЕНИЯ:

- Границы планируемых элементов планировочной структуры
- Земельные участки по сведениям ЕГРН
- Объекты капитального строительства по сведениям ЕГРН
- 65:01-6.678 - Установленный публичный сервитут

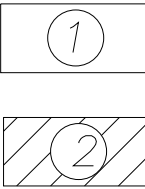
Красные линии:

- Существующие (установленные)
- Линии отступа от красных линий
- Отменяемые красные линии
- Устанавливаемые красные линии

Границы и обозначение планируемого к установлению публичного сервитута

- временного пользования земельным участком
- :С2 - обозначение публичного сервитута
- граница образуемой части земельного участка, планируемой к установлению публичного сервитута
- граница земель, планируемой к установлению публичного сервитута
- :210/чзу2 - обозначение части земельного участка
- :Т2 - обозначение земель
- границы образуемого земельного участка
- :ЗУ1 - обозначение образуемого земельного участка
- границы образуемого земельного участка, подлежащего изъятию
- :ЗУ3 - обозначение образуемого земельного участка, подлежащего изъятию

СХЕМА РАСПОЛОЖЕНИЯ ЛИСТОВ:



						03/2023- ДПТ-ПМТ			
						Внесение изменений проект межевания территории по объекту «Комплексное развитие территории «Уюн». Обеспечение инженерно-транспортной инфраструктурой жилого комплекса», утвержденный постановлением администрации города Южно-Сахалинска от 29.04.2022 № 978-па			
Изм.	Кол. уч.	Лист	№ док.	Подп.	Дата	Основная часть проекта межевания территории, Проект межевания территории. Графическая часть	Стадия	Лист	Листов
Разраб.	Горбунов	03.23					ДПТ	2	2
Проверил	Бабакова	03.23							
						Чертеж межевания территории №3 (Концессия по созданию и использованию (эксплуатации) участков автомобильной дороги на территории муниципального образования городской округ «Город Южно-Сахалинск» (площадка «Уюн»))			
Н. контр.						000 "АлмГеоТехнолджи"			



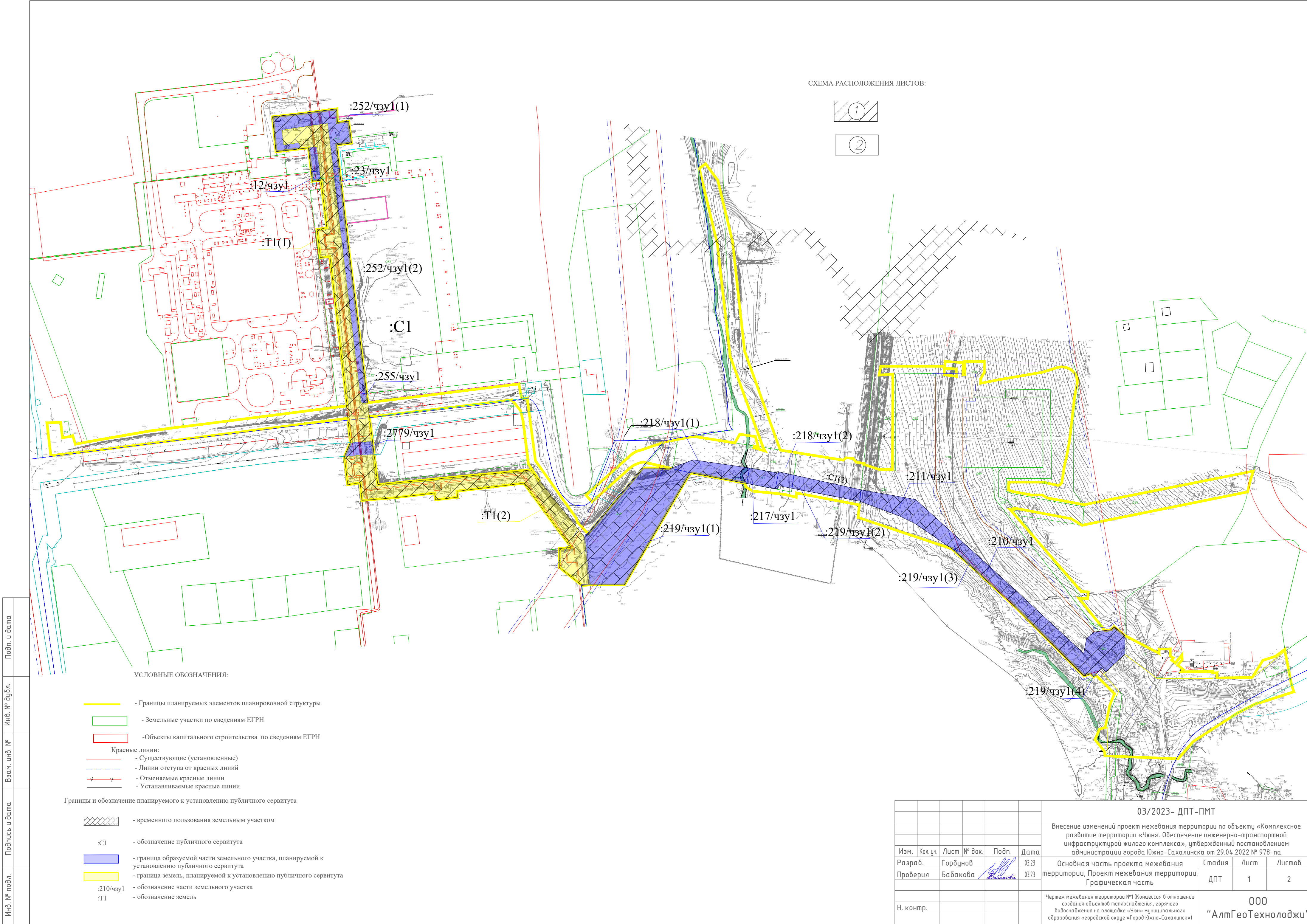
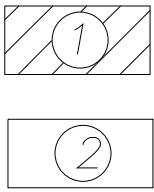


СХЕМА РАСПОЛОЖЕНИЯ ЛИСТОВ:



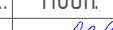

УСЛОВНЫЕ ОБОЗНАЧЕНИЯ:

- - Границы планируемых элементов планировочной структуры
- - Земельные участки по сведениям ЕГРН
- -Объекты капитального строительства по сведениям ЕГРН
- Красные линии:
  - - Существующие (установленные)
  - - - - Линии отступа от красных линий
  - ✕ - Отменяемые красные линии
  - - Устанавливаемые красные линии

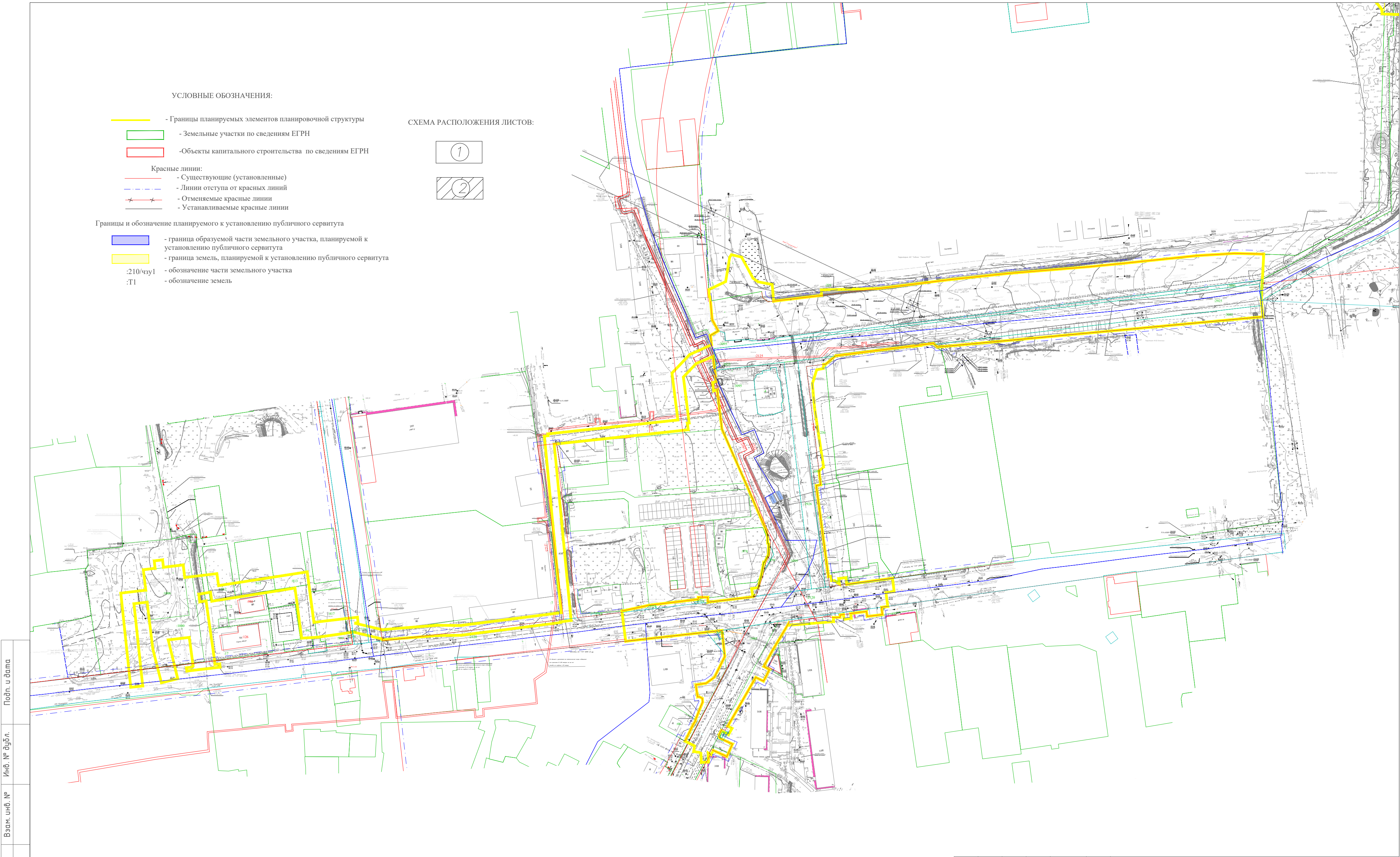
Границы и обозначение планируемого к установлению публичного сервитута

- временного пользования земельным участком
- :C1 - обозначение публичного сервитута
- граница образуемой части земельного участка, планируемой к установлению публичного сервитута
- граница земель, планируемой к установлению публичного сервитута
- :210/чзу1 - обозначение части земельного участка
- :T1 - обозначение земель

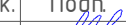

Инв. № подл.	Подпись и дата	Васм. инв. №	Инв. № дубл.	Подп. и дата

						03/2023- ДПТ-ПМТ					
						Внесение изменений проект межевания территории по объекту «Комплексное развитие территории «Юн». Обеспечение инженерно-транспортной инфраструктурой жилого комплекса», утвержденный постановлением администрации города Южно-Сахалинска от 29.04.2022 № 978-па					
Изм.	Кол.уч.	Лист	№ док.	Подп.	Дата	Основная часть проекта межевания территории, Проект межевания территории. Графическая часть			Стадия	Лист	Листов
Разраб.	Горбунов				03.23				ДПТ	1	2
Проверил	Бабакова				03.23						
Н. контр.						Чертеж межевания территории №1(Концессия в отношении создания объектов теплоснабжения, горячего водоснабжения на площадке «Юн» муниципального образования «городской округ «Город Южно-Сахалинска»)			000 "АлмГеоТехнолджу"		

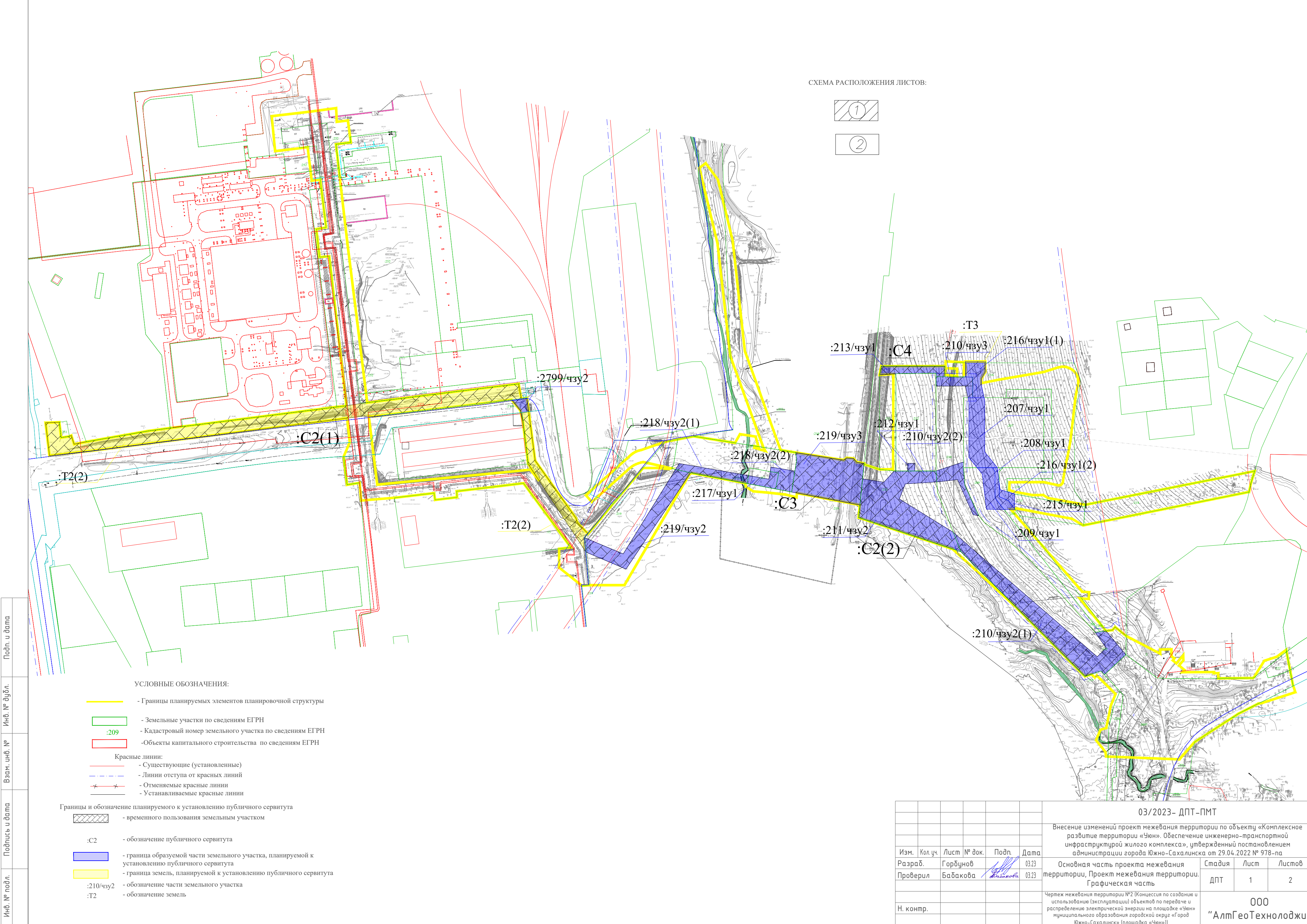




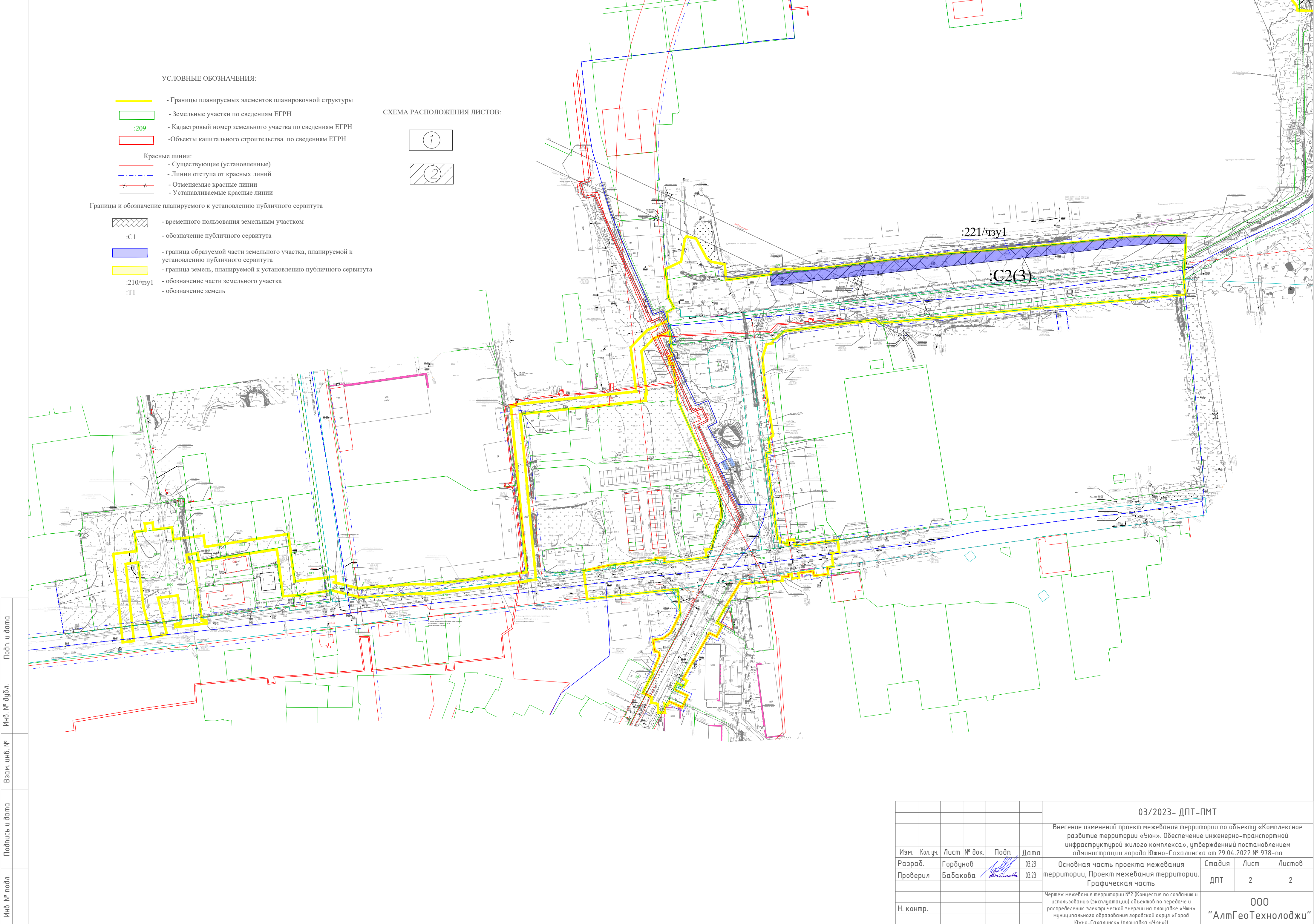
Инв. № подл.	Подпись и дата	Васм. инв. №	Инв. № дубл.	Подп. и дата
--------------	----------------	--------------	--------------	--------------

						03/2023– ДПТ–ПМТ			
						Внесение изменений проект межевания территории по объекту «Комплексное развитие территории «Уюн». Обеспечение инженерно–транспортной инфраструктурой жилого комплекса», утвержденный постановлением администрации города Южно–Сахалинска от 29.04.2022 № 978–па			
Изм.	Кол.уч.	Лист	№ док.	Подп.	Дата	Основная часть проекта межевания территории, Проект межевания территории. Графическая часть	Стадия	Лист	Листов
Разраб.		Горбунов			03.23		ДПТ	2	2
Проверил		Бабакова			03.23				
Н. контр.						Чертеж межевания территории №1 (Концессия в отношении создания объектов теплоснабжения, горячего водоснабжения на площадке «Уюн» муниципального образования «городской округ «Город Южно–Сахалинск»)	000 “АлмГеоТехнолджу”		









Инв. № подл.	Подпись и дата	Васм. инв. №	Инв. № дубл.	Подп. и дата
--------------	----------------	--------------	--------------	--------------

						03/2023- ДПТ-ПМТ			
						Внесение изменений проект межевания территории по объекту «Комплексное развитие территории «Уян». Обеспечение инженерно-транспортной инфраструктурой жилого комплекса», утвержденный постановлением администрации города Южно-Сахалинска от 29.04.2022 № 978-па			
Изм.	Кол. уч.	Лист	№ док.	Подп.	Дата	Основная часть проекта межевания территории, Проект межевания территории. Графическая часть	Стадия	Лист	Листов
Разраб.	Горбунов	03.23					ДПТ	2	2
Проверил	Бабакова	03.23							
						Чертеж межевания территории №2 (Концессия по созданию и использованию (эксплуатации) объектов по передаче и распределению электрической энергии на площадке «Уян» муниципального образования городской округ «Город Южно-Сахалинск» (площадка «Уян»))			
Н. контр.						000 "АлмГеоТехнолджу"			

Инв. № подл.	Подпись и дата	Взам. инв. №

						03/2023- ДПТ-ПМТ		
Изм.	Кол.уч.	Лист	№ док.	Подпись	Дата			
Разработал		Бабакова			03.23	Стадия	Лист	Листов
						ПМТ	1	41
						ООО «АлтГеоТехнолоджи»		
Раздел 2 "Проект межевания территории. Текстовая часть"								



## СОДЕРЖАНИЕ

1. Основные положения.....	3
2. Цели и задачи проекта межевания территории.....	3
3. Основные проектные решения .....	3
4. Перечень координат характерных точек образуемых земельных участков.....	15
5. Сведения о границах территории, применительно к которой осуществляется подготовка проекта межевания, содержащие перечень координат характерных точек .....	26
6. Вид разрешенного использования образуемых земельных участков, предназначенных для размещения линейных объектов и объектов капитального строительства, проектируемых в составе линейного объекта, а также существующих земельных участков, занятых линейными объектами и объектами капитального строительства, входящими в состав линейных объектов, в соответствии с проектом планировки территории .....	38

Инв. № подл.	Подпись и дата	Взам. инв. №							03/2023- ДПТ-ПМТ	Лист
			Изм.	Кол.уч.	Лист	№ док.	Подпись	Дата		2

Инв. № подл.	Подпись и дата	Взам. инв. №

Таблица 3.1. Сведения о существующих в границах проектирования земельных участках

№ п.п	Номер существующего земельного участка	Местоположение существующего земельного участка	Разрешенное использование	Площадь существующего земельного участка, кв.м.
1.	65:01:0313001:221	Сахалинская область, г. Южно-Сахалинск, ул. Украинская	Улично-дорожная сеть	13787
2.	65:01:0000000:2925	Сахалинская область, г. Южно-Сахалинск	Земельные участки (территории) общего пользования	8175
3.	65:01:0314001:2	Сахалинская область, г. Южно-Сахалинск, КЭЧ района №7	Земельные участки (территории) общего пользования (код 12.0)	98159
4.	65:01:0000000:2926	Сахалинская область, г. Южно-Сахалинск	Земельные участки (территории) общего пользования	2178
5.	65:01:0312005:20	Сахалинская область, г. Южно-Сахалинск	Под существующую некапитальную платную автостоянку на 100 машино-мест	3616
6.	65:01:0000000:2120	Сахалинская область, г. Южно-Сахалинск, ул. Украинская	Улица Украинская	79419
7.	65:01:0315002:6	Сахалинская область, г. Южно-Сахалинск	Под существующий временный неспециализированный магазин, совмещенный с остановочным павильоном	182
8.	65:01:0315002:1465	Сахалинская область, г. Южно-Сахалинск, ул. Карьерная	Земельные участки (территории) общего пользования (Улица Карьерная)	13795
9.	65:01:0000000:2676	Сахалинская область, Сахалинская область, городской округ «Город Южно-Сахалинск»	Трубопроводный транспорт	18687
10.	65:01:0312003:992	Сахалинская область, г. Южно-Сахалинск, Энергетиков пер.	Предпринимательство	18397
11.	65:01:0312003:817	Сахалинская область, г. Южно-Сахалинск, ул. Украинская, д. 26	Предпринимательство (код 4.0)	973
12.	65:01:0312003:813	Сахалинская область, г. Южно-Сахалинск, ул. Украинская, д. 28а	Предпринимательство (код 4.0)	1201
13.	65:01:0312003:815	Сахалинская область, г. Южно-Сахалинск, ул. Украинская, д. 30а	Предпринимательство (код 4.0)	1244

Инов. № подл.	Подпись и дата	Взам. инв. №							Лист
Изм.	Кол.уч.	Лист	№ док.	Подпись	Дата	03/2023- ДПТ-ПМТ			4

Инв. № подл.	Подпись и дата					Взам. инв. №	
23.	65:01:0000000:2748	Сахалинская область, г. Южно-Сахалинск, пер. Украинский, д бв		Трубопроводный транспорт		1239	
24.	65:01:0312005:69	Сахалинская область, г. Южно-Сахалинск, пер. Энергетиков, 1/1		Под блок кооперативных гаражей		170	
25.	65:01:0312004:252	Сахалинская область, г. Южно-Сахалинск, пер. Энергетиков, д.1		Для размещения электростанций, обслуживающих их сооружений и объектов- объекты Южно-Сахалинской ТЭЦ-1		462018	

Изм.	Кол.уч.	Лист	№ док.	Подпись	Дата	03/2023- ДПТ-ПМТ	Лист
							5

14.	65:01:0312003:812	Сахалинская область, г. Южно-Сахалинск, ул. Украинская, д. 32а	Предпринимательство (код 4.0)	945
15.	65:01:0312003:995	Сахалинская область, г. Южно-Сахалинск, Энергетиков пер.	Предпринимательство	8300
16.	65:01:0312003:818	Сахалинская область, г. Южно-Сахалинск, ул. Украинская, д. 34а	Предпринимательство, код 4.0	733
17.	65:01:0000000:2102	Сахалинская область, г. Южно-Сахалинск, от ГРП ТЭЦ-1 до распределительного газопровода Д-325 мм от ГРС Троицкое	Для размещения объекта «Газопровод от ГРП ТЭЦ-1 до распределительного газопровода Д-325 мм от ГРС Троицкое в составе объекта " Газификация котельных и строительство распределительных газопроводов в муниципальных образованиях»	8120
18.	65:01:0312005:978	Сахалинская область, г. Южно-Сахалинск, ул. Украинская	Многоквартирный жилой дом	1482
19.	65:01:0312005:979	Российская Федерация, Сахалинская область, г Южно-Сахалинск, ул Украинская	Улично-дорожная сеть	39
20.	65:01:0312003:999	Сахалинская область, г. Южно-Сахалинск, Энергетиков пер.	Предпринимательство	27232
21.	65:01:0000000:2774	Сахалинская область, городской округ «Город Южно- Сахалинск»	Трубопроводный транспорт	1658
22.	65:01:0000000:2775	Сахалинская область, городской округ «Город Южно- Сахалинск»	Трубопроводный транспорт	61
23.	65:01:0000000:2748	Сахалинская область, г. Южно-Сахалинск, пер. Украинский, д бв	Трубопроводный транспорт	1239
24.	65:01:0312005:69	Сахалинская область, г. Южно-Сахалинск, пер. Энергетиков, 1/1	Под блок кооперативных гаражей	170
25.	65:01:0312004:252	Сахалинская область, г. Южно-Сахалинск, пер. Энергетиков, д.1	Для размещения электростанций, обслуживающих их сооружений и объектов- объекты Южно-Сахалинской ТЭЦ-1	462018

26.	65:01:0312004:23	Сахалинская область, г. Южно-Сахалинск, пер. Энергетиков, д.1	Коммунальное обслуживание	4442
27.	65:01:0312004:12	Сахалинская область, г. Южно-Сахалинск, пер. Энергетиков, д.1	Коммунальное обслуживание	30555
28.	65:01:0312004:255	Сахалинская область, г. Южно-Сахалинск, пер. Энергетиков, д.1	Для размещения электростанций, обслуживающих их сооружений и объектов- объекты Южно-Сахалинской ТЭЦ-1	10082
29.	65:01:0000000:1357	Сахалинская область, г. Южно-Сахалинск, севернее водозабора на р. Уюновка	Земельные участки (территории) общего пользования (код 12.0)	37683
30.	65:01:0313001:2	Сахалинская область, г. Южно-Сахалинск, ул. Украинская, д.8, в северо-восточной части города, по северной стороне ул. Украинской	Под производственный лабораторный корпус по наработке биологических средств защиты с прилегающей территорией и водозабор	15116
31.	65:01:0313001:218	Сахалинская область, г. Южно-Сахалинск, ул.Украинская	Коммунальное обслуживание	3174
32.	65:01:0313001:217	Сахалинская область, г. Южно-Сахалинск, ул.Украинская	Коммунальное обслуживание	367
33.	65:01:0313001:216	Сахалинская область, г. Южно-Сахалинск	Коммунальное обслуживание	5404
34.	65:01:0313001:215	Сахалинская область, г. Южно-Сахалинск	Коммунальное обслуживание	2440
35.	65:01:0313001:214	Сахалинская область, г. Южно-Сахалинск	Коммунальное обслуживание	2621
36.	65:01:0313001:213	Сахалинская область, г. Южно-Сахалинск	Коммунальное обслуживание	1639
37.	65:01:0313001:212	Сахалинская область, г. Южно-Сахалинск	Коммунальное обслуживание	3068
38.	65:01:0313001:211	Сахалинская область, г. Южно-Сахалинск	Коммунальное обслуживание	4138
39.	65:01:0313001:210	Сахалинская область, г. Южно-Сахалинск	Улично-дорожная сеть	10141
40.	65:01:0313001:209	Сахалинская область, г. Южно-Сахалинск	Коммунальное обслуживание	2362
41.	65:01:0313001:208	Сахалинская область, г. Южно-Сахалинск	Коммунальное обслуживание	1077
42.	65:01:0313001:207	Сахалинская область, г. Южно-Сахалинск	Коммунальное обслуживание	4402

Инд. № инв.	Взам. инв. №
Инд. № подл.	Подпись и дата

Изм.	Кол.уч.	Лист	№ док.	Подпись	Дата
------	---------	------	--------	---------	------

03/2023- ДПТ-ПМТ

Таблица 3.2. Перечень и сведения о площади образуемых земельных участков, возможные способы их образования, виды разрешенного использования

Условные номера образуемых земельных участков	Местоположение образуемого земельного участка	Вид разрешенного использования образуемого земельного участка	Источник образования (исходные земельные участки и территории)		Площадь земельных участков (территорий), включаемых в состав образуемого земельного участка, кв.м	Площадь образуемого земельного участка, кв.м.	Способ образования земельных участков
			Кадастровый номер земельного участка (учетный номер кадастрового квартала)	Площадь, кв.м			
1	2	3	4	5	6	7	8
:ЗУ1	Сахалинская область, г. Южно-Сахалинск	Улично-дорожная сеть 12.0.1	65:01:0000000:2925	8175	8175	36800	Образование земельного участка путем объединения 6 земельных участков
			65:01:0000000:2926	2178	2178		
			65:01:0313001:221	13787	13787		
			65:01:0312005:979	39	39		
			65:01:0000000:3095	11880	11880		
			65:01:0315001:4	741	741		
:ЗУ2 Многоконтурный из 2-х контуров	Сахалинская область, г. Южно-Сахалинск	Улично-дорожная сеть 12.0.1	65:01:0312005	-	-	(1) 12,85	Образование земельного участка из земель государственность на которые не разграничена
						(2) 23,74	
						Итого:37	
:ЗУ3 (подлежит изъятию)	Сахалинская область, г. Южно-Сахалинск	Улично-дорожная сеть 12.0.1	65:01:0312005:978	1482	35	35	Образование земельного участка путем раздела
:ЗУ4	Российская Федерация, Сахалинская область, г. Южно-Сахалинск, ул. Украинская	Многоквартирный жилой дом	65:01:0312005:978	1482	-	1447	Образование земельного участка путем раздела

Изм.	Кол.уч.	Лист	№ док.	Подпись	Дата

03/2023- ДПТ-ПМТ

Взам. инв. №

Подпись и дата

Инв. № подл.

Таблица 3.3. Сведения об образуемых земельных участках, которые будут отнесены к территориям общего пользования или имуществу общего пользования, в том числе в отношении которых предполагаются резервирование и (или) изъятие для государственных или муниципальных нужд

Условные номера образуемых земельных участков	Местоположение образуемого земельного участка	Вид разрешенного использования образуемого земельного участка	Источник образования (исходные земельные участки и территории)		Площадь земельных участков (территорий), включаемых в состав образуемого земельного участка, кв.м	Площадь образуемого земельного участка, кв.м.	Способ образования земельных участков
			Кадастровый номер земельного участка (учетный номер кадастрового квартала)	Площадь, кв.м			
1	2	3	4	5	6	7	8
:ЗУ1	Сахалинская область, г. Южно-Сахалинск	Улично-дорожная сеть 12.0.1	65:01:0000000:2925	8175	8175	36800	Образование земельного участка путем объединения 6 земельных участков
			65:01:0000000:2926	2178	2178		
			65:01:0313001:221	13787	13787		
			65:01:0312005:979	39	39		
			65:01:0000000:3095	11880	11880		
			65:01:0315001:4	741	741		
:ЗУ2 Многоконтурный из 2-х контуров	Сахалинская область, г. Южно-Сахалинск	Улично-дорожная сеть 12.0.1	65:01:0312005	-	-	(1) 12,85	Образование земельного участка из земель госсобственность на которые не разграничена
						(2) 23,74	
						Итого: 37	
:ЗУ3	Сахалинская область, г. Южно-Сахалинск	Улично-дорожная сеть 12.0.1	65:01:0312005:978	1482	35	35	Образование земельного участка путем раздела

Изм.	Кол.уч.	Лист	№ док.	Подпись	Дата

03/2023- ДПТ-ПМТ

Лист

8

Взам. инв. №

Подпись и дата

Инв. № подл.

*Целевое назначение лесов, вид (виды) разрешенного использования лесного участка, количественные и качественные характеристики лесного участка, сведения о нахождении лесного участка в границах особо защитных участков лесов (в случае, если подготовка проекта межевания территории осуществляется в целях определения местоположения границ образуемых и (или) изменяемых лесных участков)*

В границах образуемого земельного участка лесные участки отсутствуют.

*Условные номера образуемых земельных участков, кадастровые номера или иные ранее присвоенные государственные учетные номера существующих земельных участков, в отношении которых предполагаются их резервирование и (или) изъятие для государственных или муниципальных нужд, их адреса или описание местоположения, перечень и адреса расположенных на таких земельных участках объектов недвижимого имущества (при наличии сведений о них в Едином государственном реестре недвижимости)*

Условные номера образуемых земельных участков	Местоположение образуемого земельного участка	Вид разрешенного использования образуемого земельного участка	Источник образования (исходные земельные участки и территории)		Площадь образуемого земельного участка, кв.м.	Способ образования земельных участков
			Кадастровый номер земельного участка (учетный номер кадастрового квартала)	Площадь, кв.м		
1	2	3	4	5	7	8
:ЗУЗ (подлежит изъятию)	Сахалинская область, г. Южно-Сахалинск	Улично-дорожная сеть 12.0.1	65:01:0312005:978	1482	35	Образование земельного участка путем раздела

*Перечень кадастровых номеров существующих земельных участков, на которых линейный объект может быть размещен на условиях сервитута, публичного сервитута, их адреса или описание местоположения, перечень и адреса расположенных на таких земельных участках объектов недвижимого имущества (при наличии сведений о них в Едином государственном реестре недвижимости)*

**Концессия в отношении создания объектов теплоснабжения, горячего водоснабжения на площадке «Уюн» муниципального образования «городской округ «Город Южно-Сахалинск»**

**Публичный сервитут для строительства тепловых сетей:**

Таблица 3.4 Перечень и сведения о площади устанавливаемых публичных сервитутов для строительства линейного объекта

Изм.	Кол.уч.	Лист	№ док.	Подпись	Дата	03/2023- ДПТ-ПМТ	Лист
							9

Изм.	Кол.уч.	Лист	№ док.	Подпись	Дата	03/2023- ДПТ-ПМТ	Лист
							9

Изм.	Кол.уч.	Лист	№ док.	Подпись	Дата	03/2023- ДПТ-ПМТ	Лист
							9

Изм.	Кол.уч.	Лист	№ док.	Подпись	Дата	03/2023- ДПТ-ПМТ	Лист
							9

Изм.	Кол.уч.	Лист	№ док.	Подпись	Дата	03/2023- ДПТ-ПМТ	Лист
							9

Изм.	Кол.уч.	Лист	№ док.	Подпись	Дата	03/2023- ДПТ-ПМТ	Лист
							9

Изм.	Кол.уч.	Лист	№ док.	Подпись	Дата	03/2023- ДПТ-ПМТ	Лист
							9

Изм.	Кол.уч.	Лист	№ док.	Подпись	Дата	03/2023- ДПТ-ПМТ	Лист
							9

Изм.	Кол.уч.	Лист	№ док.	Подпись	Дата	03/2023- ДПТ-ПМТ	Лист
							9

Изм.	Кол.уч.	Лист	№ док.	Подпись	Дата	03/2023- ДПТ-ПМТ	Лист
							9

Изм.	Кол.уч.	Лист	№ док.	Подпись	Дата	03/2023- ДПТ-ПМТ	Лист
							9

Изм.	Кол.уч.	Лист	№ док.	Подпись	Дата	03/2023- ДПТ-ПМТ	Лист
							9

Изм.	Кол.уч.	Лист	№ док.	Подпись	Дата	03/2023- ДПТ-ПМТ	Лист
							9

Изм.	Кол.уч.	Лист	№ док.	Подпись	Дата	03/2023- ДПТ-ПМТ	Лист
							9

Изм.	Кол.уч.	Лист	№ док.	Подпись	Дата	03/2023- ДПТ-ПМТ	Лист
							9

Изм.	Кол.уч.	Лист	№ док.	Подпись	Дата	03/2023- ДПТ-ПМТ	Лист
							9

Изм.	Кол.уч.	Лист	№ док.	Подпись	Дата	03/2023- ДПТ-ПМТ	Лист
							9

Изм.	Кол.уч.	Лист	№ док.	Подпись	Дата	03/2023- ДПТ-ПМТ	Лист
							9

Изм.	Кол.уч.	Лист	№ док.	Подпись	Дата	03/2023- ДПТ-ПМТ	Лист
							9

Изм.	Кол.уч.	Лист	№ док.	Подпись	Дата	03/2023- ДПТ-ПМТ	Лист
							9

Изм.	Кол.уч.	Лист	№ док.	Подпись	Дата	03/2023- ДПТ-ПМТ	Лист
							9

Изм.	Кол.уч.	Лист	№ док.	Подпись	Дата	03/2023- ДПТ-ПМТ	Лист
							9

Изм.	Кол.уч.	Лист	№ док.	Подпись	Дата	03/2023- ДПТ-ПМТ	Лист
							9

Изм.	Кол.уч.	Лист	№ док.	Подпись	Дата	03/2023- ДПТ-ПМТ	Лист
							9

Изм.	Кол.уч.	Лист	№ док.	Подпись	Дата	03/2023- ДПТ-ПМТ	Лист
							9

Изм.	Кол.уч.	Лист	№ док.	Подпись	Дата	03/2023- ДПТ-ПМТ	Лист
							9

Изм.	Кол.уч.	Лист	№ док.	Подпись	Дата	03/2023- ДПТ-ПМТ	Лист
							9

Изм.	Кол.уч.	Лист	№ док.	Подпись	Дата	03/2023- ДПТ-ПМТ	Лист
							9

Изм.	Кол.уч.	Лист	№ док.	Подпись	Дата	03/2023- ДПТ-ПМТ	Лист
							9

Изм.	Кол.уч.	Лист	№ док.	Подпись	Дата	03/2023- ДПТ-ПМТ	Лист
							9

Изм.	Кол.уч.	Лист	№ док.	Подпись	Дата	03/2023- ДПТ-ПМТ	Лист
							9

Изм.	Кол.уч.	Лист	№ док.	Подпись	Дата	03/2023- ДПТ-ПМТ	Лист
							9

Изм.	Кол.уч.	Лист	№ док.	Подпись	Дата	03/2023- ДПТ-ПМТ	Лист
							9

Изм.	Кол.уч.	Лист	№ док.	Подпись	Дата	03/2023- ДПТ-ПМТ	Лист
							9

Изм.	Кол.уч.	Лист	№ док.	Подпись	Дата	03/2023- ДПТ-ПМТ	Лист
							9

Изм.	Кол.уч.	Лист	№ док.	Подпись	Дата	03/2023- ДПТ-ПМТ	Лист
							9

Изм.	Кол.уч.	Лист	№ док.	Подпись	Дата	03/2023- ДПТ-ПМТ	Лист
							9

Изм.	Кол.уч.	Лист	№ док.	Подпись	Дата	03/2023- ДПТ-ПМТ	Лист
							9

Изм.	Кол.уч.	Лист	№ док.	Подпись	Дата	03/2023- ДПТ-ПМТ	Лист
							9

Изм.	Кол.уч.	Лист	№ док.	Подпись	Дата	03/2023- ДПТ-ПМТ	Лист
							9

Изм.	Кол.уч.	Лист	№ док.	Подпись	Дата	03/2023- ДПТ-ПМТ	Лист
							9

Изм.	Кол.уч.	Лист	№ док.	Подпись	Дата	03/2023- ДПТ-ПМТ	Лист
							9

Изм.	Кол.уч.	Лист	№ док.	Подпись	Дата	03/2023- ДПТ-ПМТ	Лист
							9

Изм.	Кол.уч.	Лист	№ док.	Подпись	Дата	03/2023- ДПТ-ПМТ	Лист
							9

Изм.	Кол.уч.	Лист	№ док.	Подпись	Дата	03/2023- ДПТ-ПМТ	Лист
							9

Изм.	Кол.уч.	Лист	№ док.	Подпись	Дата	03/2023- ДПТ-ПМТ	Лист
							9

Изм.	Кол.уч.	Лист	№ док.	Подпись	Дата	03/2023- ДПТ-ПМТ	Лист
							9

Изм.	Кол.уч.	Лист	№ док.	Подпись	Дата	03/2023- ДПТ-ПМТ	Лист
							9

Изм.	Кол.уч.	Лист	№ док.	Подпись	Дата	03/2023- ДПТ-ПМТ	Лист
							9

Изм.	Кол.уч.	Лист	№ док.	Подпись	Дата	03/2023- ДПТ-ПМТ	Лист
							9

Изм.	Кол.уч.	Лист	№ док.	Подпись	Дата	03/2023- ДПТ-ПМТ	Лист
							9

Изм.	Кол.уч.	Лист	№ док.	Подпись	Дата	03/2023- ДПТ-ПМТ	Лист
							9

Изм.	Кол.уч.	Лист	№ док.	Подпись	Дата	03/2023- ДПТ-ПМТ	Лист
							9

Изм.	Кол.уч.	Лист	№ док.	Подпись	Дата	03/2023- ДПТ-ПМТ	Лист
							9

Изм.	Кол.уч.	Лист	№ док.	Подпись	Дата	03/2023- ДПТ-ПМТ	Лист
							9

Изм.	Кол.уч.	Лист	№ док.	Подпись	Дата	03/2023- ДПТ-ПМТ	Лист
							9

Изм.	Кол.уч.	Лист	№ док.	Подпись	Дата	03/2023- ДПТ-ПМТ	Лист
							9

Изм.	Кол.уч.	Лист	№ док.	Подпись	Дата	03/2023- ДПТ-ПМТ	Лист
							9

Изм.	Кол.уч.	Лист	№ док.	Подпись	Дата	03/2023- ДПТ-ПМТ	Лист
							9

Изм.	Кол.уч.	Лист	№ док.	Подпись	Дата	03/2023- ДПТ-ПМТ	Лист
							9

Изм.	Кол.уч.	Лист	№ док.	Подпись	Дата	03/2023- ДПТ-ПМТ	Лист
							9

Изм.	Кол.уч.	Лист	№ док.	Подпись	Дата	03/2023- ДПТ-ПМТ	Лист
							9

Изм.	Кол.уч.	Лист	№ док.	Подпись	Дата	03/2023- ДПТ-ПМТ	Лист
							9

Изм.	Кол.уч.	Лист	№ док.	Подпись	Дата	03/2023- ДПТ-ПМТ	Лист
							9

Изм.	Кол.уч.	Лист	№ док.	Подпись	Дата	03/2023- ДПТ-ПМТ	Лист
							9

Изм.	Кол.уч.	Лист	№ док.	Подпись	Дата	03/2023- ДПТ-ПМТ	Лист
							9

Изм.	Кол.уч.	Лист	№ док.	Подпись	Дата	03/2023- ДПТ-ПМТ	Лист
							9

Изм.	Кол.уч.	Лист	№ док.	Подпись	Дата	03/2023- ДПТ-ПМТ	Лист
							9

Изм.	Кол.уч.	Лист	№ док.	Подпись	Дата	03/2023- ДПТ-ПМТ	Лист
							9

Изм.	Кол.уч.	Лист	№ док.	Подпись	Дата	03/2023- ДПТ-ПМТ	Лист
							9

Изм.	Кол.уч.	Лист	№ док.	Подпись	Дата	03/2023- ДПТ-ПМТ	Лист
							9

Изм.	Кол.уч.	Лист	№ док.	Подпись	Дата	03/2023- ДПТ-ПМТ	Лист
							9

Изм.	Кол.уч.	Лист	№ док.	Подпись	Дата	03/2023- ДПТ-ПМТ	Лист
							9

Изм.	Кол.уч.	Лист	№ док.	Подпись	Дата	03/2023- ДПТ-ПМТ	Лист
							9

Изм.	Кол.уч.	Лист	№ док.	Подпись	Дата	03/2023- ДПТ-ПМТ	Лист
							9

Изм.	Кол.уч.	Лист	№ док.	Подпись	Дата	03/2023- ДПТ-ПМТ	Лист
							9

Изм.	Кол.уч.	Лист	№ док.	Подпись	Дата	03/2023- ДПТ-ПМТ	Лист
							9

Изм.	Кол.уч.	Лист	№ док.	Подпись	Дата	03/2023- ДПТ-ПМТ	Лист
							9

Изм.	Кол.уч.	Лист	№ док.	Подпись	Дата	03/2023- ДПТ-ПМТ	Лист
							9

Изм.	Кол.уч.	Лист	№ док.	Подпись	Дата	03/2023- ДПТ-ПМТ	Лист
							9

Изм.	Кол.уч.	Лист	№ док.	Подпись	Дата	03/2023- ДПТ-ПМТ	Лист
							9

Изм.	Кол.уч.	Лист	№ док.	Подпись	Дата	03/2023- ДПТ-ПМТ	Лист
							9

Изм.	Кол.уч.	Лист	№ док.	Подпись	Дата	03/2023- ДПТ-ПМТ	Лист
							9

Изм.	Кол.уч.	Лист	№ док.	Подпись	Дата	03/2023- ДПТ-ПМТ	Лист
							9

Изм.	Кол.уч.	Лист	№ док.	Подпись	Дата	03/2023- ДПТ-ПМТ	Лист
							9

Изм.	Кол.уч.	Лист	№ док.	Подпись	Дата	03/2023- ДПТ-ПМТ	Лист
							9

Изм.	Кол.уч.	Лист	№ док.	Подпись	Дата	03/2023- ДПТ-ПМТ	Лист
							9

Изм.	Кол.уч.	Лист	№ док.	Подпись	Дата	03/2023- ДПТ-ПМТ	Лист
							9

Изм.	Кол.уч.	Лист	№ док.	Подпись	Дата	03/2023- ДПТ-ПМТ	Лист
							9

Изм.	Кол.уч.	Лист	№ док.	Подпись	Дата	03/2023- ДПТ-ПМТ	Лист
							9

Изм.	Кол.уч.	Лист	№ док.	Подпись	Дата	03/2023- ДПТ-ПМТ	Лист
							9

Изм.	Кол.уч.	Лист	№ док.	Подпись	Дата	03/2023- ДПТ-ПМТ	Лист
							9

Изм.	Кол.уч.	Лист	№ док.	Подпись	Дата	03/2023- ДПТ-ПМТ	Лист
							9

Изм.	Кол.уч.	Лист	№ док.	Подпись	Дата	03/2023- ДПТ-ПМТ	Лист
							9

Изм.	Кол.уч.	Лист	№ док.	Подпись	Дата	03/2023- ДПТ-ПМТ	Лист
							9

Изм.	Кол.уч.	Лист	№ док.	Подпись	Дата	03/2023- ДПТ-ПМТ	Лист
							9

Изм.	Кол.уч.	Лист	№ док.	Подпись	Дата	03/2023- ДПТ-ПМТ	Лист
------	---------	------	--------	---------	------	------------------	------

Изм.	Кол.уч.	Лист	№ док.	Подпись	Дата
Взам. инв. №	Подпись и дата	Инд. № подл.			



№ п/п	Кадастровый номер земельного участка	Площадь части земельного участка, подлежащего обременению публичным сервитутом, кв. м.	Вид разрешенного использования исходного земельного участка	Вид права
условный номер: С1				
1	65:01:0312004:252/чзу1	2649	Для размещения электростанций, обслуживающих их сооружений и объектов - объекты Южно-Сахалинской ТЭЦ-1	Аренда
2	65:01:0312004:23/чзу1	93	Коммунальное обслуживание	Аренда
3	65:01:0312004:12/чзу1	64	Коммунальное обслуживание	Аренда
4	65:01:0000000:2799/чзу1	277	трубопроводный транспорт	-
5	65:01:0312004:255/чзу1	51	Для размещения электростанций, обслуживающих их сооружений и объектов - объекты Южно-Сахалинской ТЭЦ-1	Аренда
6	65:01:0313001:219/чзу1	5886	Сельскохозяйственное использование	Частная собственность
7	65:01:0313001:218/чзу1	930	Коммунальное обслуживание	Аренда
8	65:01:0313001:211/чзу1	1399	Коммунальное обслуживание	Аренда
9	65:01:0313001:210/чзу1	2861	Улично-дорожная сеть	Аренда
10	65:01:0313001:217/чзу1	367	Коммунальное обслуживание	Аренда
11	65:01:0000000:Т1	8666	-	-
Итого		23241	-	-

Таблица 3.5 Перечень объектов недвижимого имущества, расположенных в границах существующих земельных участков на которых устанавливается публичный сервитут для строительства линейного объекта

№ п/п	Кадастровый номер земельного участка	Объект недвижимого имущества, расположенный в пределах земельного участка		
		кадастровый номер	Наименование/назначение	адрес
1	65:01:0312004:252	65:01:0000000:2146	Сооружения трубопроводного транспорта	Сахалинская область, г Южно-Сахалинск, пер Энергетиков, теплотрасса XI выходит с Коллекторной ТЭЦ-1 пер Энергетиков, 1 и проходит до ТК-1 ул Энергетиков
		65:01:0000000:2148	7.7. сооружения трубопроводного транспорта	Сахалинская область, г Южно-Сахалинск, теплотрасса XX от ТЭЦ-1 до с/х "Тепличный-2"
		65:01:0000000:2212	сооружения коммунального хозяйства	Сахалинская область, г Южно-Сахалинск, теплотрасса VII 2Ду 800 от коллекторной №1, тянется параллельно пер Украинский до ул Украинской, далее по ул Крайней до ТК 6
		65:01:0312004:237	иное сооружение (Автомобили и подъезды)	Сахалинская область, г. Южно-Сахалинск, пер. Энергетиков, д. 1
		65:01:0312004:241	7.1. сооружения железнодорожного транспорта	Сахалинская область, г Южно-Сахалинск, пер Энергетиков, д 1
		65:01:0312004:250	1.1. сооружения электроэнергетики	Сахалинская область, г. Южно-Сахалинск, пер. Энергетиков, д. 1
2	65:01:0312004:23	65:01:0312004:250	1.1. сооружения электроэнергетики	Сахалинская область, г. Южно-Сахалинск, пер. Энергетиков, д. 1
3	65:01:0312004:12	65:01:0312004:250	1.1. сооружения электроэнергетики	Сахалинская область, г. Южно-Сахалинск, пер. Энергетиков, д. 1
	65:01:0313001:219	65:01:0000000:2148	7.7. сооружения трубопроводного транспорта	Сахалинская область, г Южно-Сахалинск, теплотрасса XX от ТЭЦ-1 до с/х "Тепличный-2"

Установлен публичный сервитут Постановлением администрации г. Южно-Сахалинска от 16.02.2023 № 460-па в целях складирования строительных и иных материалов, размещения временных или вспомогательных сооружений и (или) строительной техники

Взам. инв. №	
Подпись и дата	
Инв. № подл.	

Изм.	Кол.уч.	Лист	№ док.	Подпись	Дата	03/2023- ДПТ-ПМТ	Лист
							10

Концессия по созданию и использованию (эксплуатации) объектов по передаче и распределению электрической энергии на площадке «Уюн» муниципального образования городской округ «Город Южно-Сахалинск» (площадка «Уюн»):

Публичный сервитут для строительства объектов электросетевого хозяйства

Таблица 3.6 Перечень и сведения о площади устанавливаемых публичных сервитутов для строительства линейного объекта

№ п/п	Кадастровый номер земельного участка	Площадь части земельного участка, подлежащего обременению публичным сервитутом, кв. м.	Вид разрешенного использования исходного земельного участка	Вид права
условный номер: С2				
1	65:01:0000000:2799/чзу2	122	трубопроводный транспорт	Собственность не разграничена
2	65:01:0313001:219/чзу2	1483	Сельскохозяйственное использование	Частная собственность
3	65:01:0313001:218/чзу2	713	Коммунальное обслуживание	Аренда
4	65:01:0313001:211/чзу2	2895	Коммунальное обслуживание	Аренда
5	65:01:0313001:217/чзу1	242	Коммунальное обслуживание	Аренда
6	65:01:0313001:212/чзу1	43	Коммунальное обслуживание	Аренда
7	65:01:0313001:210/чзу2	3352	Улично-дорожная сеть	Аренда
8	65:01:0313001:221/чзу1	3559	Улично-дорожная сеть	Аренда
9	65:01:0000000:T2	6070	-	-
Итого		18479	-	-

Таблица 3.7 Перечень объектов недвижимого имущества, расположенных в границах существующих земельных участков на которых устанавливается публичный сервитут для строительства линейного объекта

№ п/п	Кадастровый номер земельного участка	Объект недвижимого имущества, расположенный в пределах земельного участка		
		кадастровый номер	Наименование/назначение	адрес
1	65:01:0313001:219	65:01:0000000:2148	7.7. сооружения трубопроводного транспорта	Сахалинская область, г Южно-Сахалинск, теплотрасса XX от ТЭЦ-1 до с/х "Тепличный-2"

Таблица 3.8 Перечень и сведения о площади устанавливаемых публичных сервитутов для строительства линейного объекта

№ п/п	Кадастровый номер земельного участка	Площадь части земельного участка, подлежащего обременению публичным сервитутом, кв. м.	Вид разрешенного использования исходного земельного участка	Вид права
условный номер: С3				
1	65:01:0313001:219/чзу3	2215	Сельскохозяйственное использование	Частная собственность
Итого		2215	-	-

Установлен публичный сервитут Постановлением администрации г. Южно-Сахалинска от 21.09.2022 № 211-па в целях размещения объектов электросетевого хозяйства, необходимых для организации электроснабжения населения

Публичный сервитут для строительства объектов водоотведения

Таблица 3.9 Перечень и сведения о площади устанавливаемых публичных сервитутов для строительства линейного объекта

№ п/п	Кадастровый номер земельного участка	Площадь части земельного участка, подлежащего обременению публичным сервитутом, кв. м.	Вид разрешенного использования исходного земельного участка	Вид права
-------	--------------------------------------	--	---	-----------

Изм.	Кол.уч.	Лист	№ док.	Подпись	Дата	03/2023- ДПТ-ПМТ	Лист
Изм.	Кол.уч.	Лист	№ док.	Подпись	Дата	03/2023- ДПТ-ПМТ	11

№ п/п	Кадастровый номер земельного участка	Площадь части земельного участка, подлежащего обременению публичным сервитутом, кв. м.	Вид разрешенного использования исходного земельного участка	Вид права
<b>условный номер: С4</b>				
1	65:01:0313001:213	405	Коммунальное обслуживание	Аренда
2	65:01:0313001:210	319	Улично-дорожная сеть	Аренда
	65:01:0313001:216	370	Коммунальное обслуживание	Аренда
	65:01:0313001:215	114	Коммунальное обслуживание	Аренда
	65:01:0313001:207	915	Коммунальное обслуживание	Аренда
	65:01:0313001:208	193	Коммунальное обслуживание	Аренда
	65:01:0313001:209	409	Коммунальное обслуживание	Аренда
	65:01:0313001:T3	19		
Итого		2744	-	-

**Концессия по созданию и использованию (эксплуатации) участков автомобильной дороги на территории муниципального образования городской округ «Город Южно-Сахалинск» (площадка «Уюн»):**

## Публичный сервитут для устройства пересечений автомобильных дорог или примыканий автомобильных дорог

Таблица 3.10 Перечень и сведения о площади устанавливаемых публичных сервитутов для строительства линейного объекта

№ п/п	Кадастровый номер земельного участка	Площадь части земельного участка, подлежащего обременению публичным сервитутом, кв. м.	Вид разрешенного использования исходного земельного участка	Вид права
<b>условный номер: С5</b>				
1	65:01:0000000:2748/чзу1	175	Трубопроводный транспорт	Собственность не разграничена
2	65:01:0313001:219/чзу4	529	Сельскохозяйственное использование	Частная собственность
3	65:01:0313001:2/чзу1	112	Под производственный лабораторный корпус по наработке биологических средств защиты с прилегающей территорией и водозабор	Собственность Российской Федерации
4	65:01:0000000:ТЗ	495		
Итого		1311	-	-

Таблица 3.11 Перечень объектов недвижимого имущества, расположенных в границах существующих земельных участков на которых устанавливается публичный сервитут для строительства линейного объекта

№ п/п	Кадастровый номер земельного участка	Объект недвижимого имущества, расположенный в пределах земельного участка		
		кадастровый номер	Наименование/назначение	адрес
1	65:01:0313001:219	65:01:0000000:2148	7.7. сооружения трубопроводного транспорта	Сахалинская область, г Южно-Сахалинск, теплотрасса XX от ТЭЦ-1 до с/х "Тепличный-2"
2	65:01:0000000:2748	65:01:0000000:3006	7.7. сооружения трубопроводного транспорта	Сахалинская область, г Южно-Сахалинск
3	65:01:0313001:2	65:01:0313001:197	10) сооружения коммунального хозяйства	Российская Федерация, Сахалинская область, г Южно-Сахалинск, ул Украинская, в северо-восточной части города, по северной стороне ул Украинской

Инв. № подл.	Подпись и дата	Взам. инв. №

						03/2023- ДПТ-ПМТ	Лист
							12
Изм.	Кол.уч.	Лист	№ док.	Подпись	Дата		



Таблица 3.16 Перечень и сведения о площади устанавливаемых публичных сервитутов для строительства линейного объекта

№ п/п	Кадастровый номер земельного участка	Площадь части земельного участка, подлежащего обременению публичным сервитутом, кв. м.	Вид разрешенного использования исходного земельного участка	Вид права
условный номер: С7				
1	65:01:0313001:219/чзу6	3332	Сельскохозяйственное использование	Частная собственность
2	65:01:0313001:218/чзу3	277	Коммунальное обслуживание	Аренда
3	65:01:0000000:Т4	1193	-	-
Итого		4802	-	-

Таблица 3.17 Перечень объектов недвижимого имущества, расположенных в границах существующих земельных участков на которых устанавливается публичный сервитут для строительства линейного объекта

№ п/п	Кадастровый номер земельного участка	Объект недвижимого имущества, расположенный в пределах земельного участка		
		кадастровый номер	Наименование/назначение	адрес
1	65:01:0313001:219	65:01:0000000:2148	7.7. сооружения трубопроводного транспорта	Сахалинская область, г Южно-Сахалинск, теплотрасса XX от ТЭЦ-1 до с/х "Тепличный-2"

Постановлением от 30.08.2022 № 2051-па, и Постановлением от 21.09.2022 № 2310-па, установлен публичный сервитут в целях устройства пересечения автомобильных дорог с автомобильными дорогами и примыканий автомобильных дорог к другим автомобильным дорогам

**Публичный сервитут для строительства сетей теплоснабжения**

Таблица 3.18 Перечень и сведения о площади устанавливаемых публичных сервитутов для строительства линейного объекта

№ п/п	Кадастровый номер земельного участка	Площадь части земельного участка, подлежащего обременению публичным сервитутом, кв. м.	Вид разрешенного использования исходного земельного участка	Вид права
условный номер: С10				
1	65:01:0313001:2/чзу2	1161	Под производственный лабораторный корпус по наработке биологических средств защиты с прилегающей территорией и водозабор	Собственность Российской Федерации
Итого		1161	-	-

Таблица 3.19 Перечень объектов недвижимого имущества, расположенных в границах существующих земельных участков на которых устанавливается публичный сервитут для строительства линейного объекта

№ п/п	Кадастровый номер земельного участка	Объект недвижимого имущества, расположенный в пределах земельного участка		
		кадастровый номер	Наименование/назначение	адрес
1	65:01:0313001:2	65:01:0313001:197	10) сооружения коммунального хозяйства	Российская Федерация, Сахалинская область, г Южно-Сахалинск, ул Украинская, в северо-восточной части города, по северной стороне ул Украинской
		65:01:0313001:195	10) сооружения коммунального хозяйства	Российская Федерация, Сахалинская область, г Южно-Сахалинск, ул Украинская, в северо-восточной части города, по северной стороне ул Украинской

Взам. инв. №	
Подпись и дата	
Инв. № подл.	

№ п/п	Кадастровый номер земельного участка	Объект недвижимого имущества, расположенный в пределах земельного участка		
		кадастровый номер	Наименование/назначение	адрес
		65:01:0313001:196	10) сооружения коммунального хозяйства	Российская Федерация, Сахалинская область, г Южно-Сахалинск, ул Украинская, в северо-восточной части города, по северной стороне ул Украинской

*Сведения об отнесении образуемого земельного участка к определенной категории земель (в том числе в случае, если земельный участок в связи с размещением линейного объекта подлежит отнесению к определенной категории земель в силу закона без необходимости принятия решения о переводе земельного участка из состава земель этой категории в другую) или сведения о необходимости перевода земельного участка из состава земель одной категории в другую.*

В проекте межевания территории не предусмотрен перевод земельного участка из состава земель одной категории в другую. образуемый земельный участок будет иметь категорию "земли населенных пунктов".

4. ПЕРЕЧЕНЬ    КООРДИНАТ    ХАРАКТЕРНЫХ    ТОЧЕК    ОБРАЗУЕМЫХ  
ЗЕМЕЛЬНЫХ УЧАСТКОВ И ПУБЛИЧНЫХ СЕРВИТУТОВ

Система координат: МСК-65 (Зона 1)

Перечень координат характерных точек образуемого земельного участка

Таблица 4.1

Условный номер земельного участка		:3У1
Площадь земельного участка		36800м <sup>2</sup>
Обозначение характерных точек границы	Координаты, м	
	X	Y
1	2	3
н26	689174,82	1302143,74
н27	689163,75	1302145,22
н28	689163,24	1302141,40
н29	689161,69	1302130,02
н30	689155,65	1302083,71
н31	689161,69	1302085,81
н32	689173,29	1302089,85
н33	689177,44	1302090,72
н34	689183,63	1302092,03
н35	689190,00	1302095,28
н36	689197,51	1302095,80
н37	689201,68	1302096,09
н38	689211,47	1302091,90
н39	689244,92	1302077,63

Инд. № инв.	Взам. инв. №
Инд. № подл.	Подпись и дата

н40	689249,92	1302075,33
н41	689294,62	1302055,62
н42	689372,51	1302046,09
н43	689376,32	1302052,60
н44	689385,51	1302047,58
н45	689401,10	1302046,11
н46	689409,09	1302088,67
н47	689405,93	1302089,18
н48	689403,94	1302089,40
н49	689400,50	1302094,01
н50	689401,02	1302098,57
н51	689410,32	1302175,96
н52	689419,33	1302248,40
н53	689424,15	1302294,33
н54	689429,62	1302360,36
н55	689438,87	1302450,87
н56	689440,74	1302481,83
н57	689440,13	1302505,88
н58	689401,59	1302503,80
н59	689387,87	1302505,15
н60	689387,87	1302503,08
н61	689377,59	1302392,74
н62	689377,22	1302388,76
н63	689365,35	1302261,28
н64	689364,56	1302253,23
н65	689363,13	1302237,49
н66	689362,88	1302234,64
н67	689365,98	1302231,39
н68	689355,63	1302150,09
н69	689348,55	1302141,70
н70	689346,75	1302125,81
н71	689248,31	1302137,68
н72	689247,81	1302134,01
н26	689174,82	1302143,74

Условный номер земельного участка :3У2

Площадь земельного участка 37м<sup>2</sup>

Обозначение характерных точек границы	Координаты, м	
	X	Y
1	2	3
	:3У2(1)	
н1	689197,51	1302095,80
н2	689203,13	1302093,51
н3	689206,85	1302093,35
н4	689211,47	1302091,90
н5	689201,68	1302096,09
н1	689197,51	1302095,80

Инд. № подл.	Взам. инв. №
Подпись и дата	
Изм.	Кол.уч.
Лист	№ док.
Подпись	Дата

03/2023- ДПТ-ПМТ

Лист

16

Инв. № подл.	Подпись и дата	Взам. инв. №

:3У2(2)		
н19	689177,44	1302090,72
н20	689173,29	1302089,85
н21	689161,69	1302085,81
н22	689155,65	1302083,71
н23	689155,35	1302081,55
н24	689162,92	1302085,71
н25	689173,69	1302088,40
н19	689177,44	1302090,72
Условный номер земельного участка :3У3		
Площадь земельного участка 35м <sup>2</sup>		
Обозначение характерных точек границы	Координаты, м	
	X	Y
1	2	3
н6	689177,44	1302090,72
н7	689183,63	1302092,03
н8	689190,00	1302095,28
н9	689197,51	1302095,80
н10	689203,13	1302093,51
н11	689199,74	1302093,65
н12	689199,31	1302094,45
н13	689190,82	1302094,17
н14	689189,77	1302093,94
н15	689183,81	1302090,88
н16	689183,96	1302090,32
н17	689174,98	1302088,72
н18	689173,69	1302088,40
н6	689177,44	1302090,72
Условный номер земельного участка :3У4		
Площадь земельного участка 1447м <sup>2</sup>		
Обозначение характерных точек границы	Координаты, м	
	X	Y
1	2	3
н73	689173,69	1302088,40
н74	689167,38	1302084,50
н75	689165,25	1302062,20
н76	689171,48	1302061,02
н77	689183,92	1302059,29
н78	689196,39	1302057,70
н79	689207,66	1302059,02
н80	689210,65	1302058,84
н81	689212,93	1302089,51
н82	689203,13	1302093,51
н83	689199,74	1302093,65



н84	689199,31	1302094,45
н85	689190,82	1302094,17
н86	689189,77	1302093,94
н87	689183,81	1302090,88
н88	689183,96	1302090,32
н89	689174,98	1302088,72
н73	689173,69	1302088,40

Перечень координат характерных точек устанавливаемых публичных сервитутов

Таблица 4.2

Условный номер С1		
-		
Площадь земельного участка		23241м <sup>2</sup>
Обозначение характерных точек границы	Координаты, м	
	X	Y
1	2	3
н1	689881,63	1302286,46
н2	689891,18	1302236,40
н3	689890,09	1302235,67
н4	689791,60	1302177,83
н5	689791,59	1302146,75
н6	689791,08	1302140,22
н7	689807,16	1302120,05
н8	689823,78	1302120,04
н9	689825,06	1302130,35
н10	689881,89	1302088,55
н11	689874,78	1302029,28
н12	689869,44	1302029,67
н13	689867,12	1302010,18
н14	689873,13	1302009,35
н15	689869,01	1301974,28
н16	689866,57	1301944,72
н17	689882,24	1301943,35
н18	689880,47	1301932,19
н19	689905,61	1301929,25
н20	689917,98	1301934,62
н21	689950,40	1301931,17
н22	689952,35	1301931,47
н23	690082,94	1301916,51
н24	690082,29	1301907,91
н25	690107,06	1301905,08
н26	690108,54	1301913,68
н27	690143,01	1301909,47
н28	690150,83	1301908,51
н29	690149,91	1301900,93
н30	690158,25	1301899,92

Изм.	Кол.уч.	Лист	№ док.	Подпись	Дата
Инд. № подл.	Подпись и дата	Взам. инв. №			

03/2023- ДПТ-ПМТ

н31	690179,51	1301897,34
н32	690176,14	1301868,53
н33	690207,11	1301865,55
н34	690211,04	1301899,08
н35	690214,17	1301922,59
н36	690202,10	1301923,11
н37	690203,24	1301933,04
н38	690183,81	1301935,58
н39	690182,19	1301922,39
н40	690161,14	1301924,83
н41	690095,09	1301932,50
н42	690027,58	1301940,95
н43	689880,67	1301958,92
н44	689893,51	1302094,82
н45	689833,58	1302142,67
н46	689837,13	1302145,64
н47	689895,38	1302194,41
н48	689895,40	1302206,60
н49	689894,59	1302217,42
н50	689902,58	1302238,81
н51	689895,39	1302288,85
н52	689890,94	1302314,43
н53	689892,05	1302314,59
н54	689876,01	1302387,76
н55	689867,39	1302436,32
н56	689800,07	1302510,51
н57	689765,80	1302547,61
н58	689730,81	1302585,49
н59	689744,05	1302588,01
н60	689749,78	1302594,73
н61	689751,81	1302610,10
н62	689754,58	1302612,38
н63	689746,56	1302622,15
н64	689729,94	1302621,94
н65	689714,29	1302605,19
н66	689717,85	1302601,38
н67	689709,93	1302594,28
н68	689712,69	1302591,40
н69	689710,77	1302585,66
н70	689771,33	1302525,43
н71	689823,57	1302468,62
н72	689846,19	1302435,54
н73	689852,43	1302422,90
н74	689865,86	1302386,71
н75	689879,66	1302314,59
н76	689876,96	1302314,13
н77	689877,35	1302311,88
н78	689876,80	1302311,78

Инд. № подл.	Подпись и дата	Взам. инв. №

Изм.	Кол.уч.	Лист	№ док.	Подпись	Дата

03/2023- ДПТ-ПМТ

н1	689881,63	1302286,46
----	-----------	------------

Условный номер :С2		
Площадь земельного		18479м <sup>2</sup>
Обозначение характерных точек границы	Координаты, м	
	Х	Y
1	2	3
:С2(1)		
н1	689892,71	1302328,81
н2	689874,08	1302326,02
н3	689876,80	1302311,78
н4	689881,63	1302286,46
н5	689891,18	1302236,40
н6	689805,79	1302179,24
н7	689820,80	1302143,91
н8	689898,97	1302092,59
н9	689936,83	1302087,92
н10	689946,33	1302085,67
н11	689955,82	1302077,94
н12	689949,28	1302024,89
н13	689941,95	1301963,30
н14	689941,00	1301955,33
н15	689941,46	1301947,54
н16	689910,41	1301704,43
н17	689906,35	1301668,74
н18	689935,47	1301665,26
н19	689935,96	1301677,45
н20	689922,30	1301679,04
н21	689923,40	1301686,37
н22	689924,19	1301688,11
н23	689916,44	1301690,51
н24	689918,59	1301701,32
н25	689928,16	1301756,03
н26	689930,78	1301775,62
н27	689932,17	1301786,56
н28	689933,61	1301798,75
н29	689949,49	1301923,22
н30	689950,40	1301931,17
н31	689952,68	1301945,19
н32	689969,98	1302084,21
н33	689961,53	1302085,66
н34	689956,89	1302086,64
н35	689957,49	1302091,53
н36	689901,88	1302098,84
н37	689851,03	1302134,93
н38	689846,96	1302136,25

Изм.	Кол.уч.	Лист	№ док.	Подпись	Дата
Инд. № подл.	Подпись и дата	Взам. инв. №			

н39	689837,13	1302145,64
н40	689833,58	1302142,67
н41	689819,32	1302176,83
н42	689899,35	1302226,42
н43	689885,53	1302305,76
н44	689896,22	1302307,63
н1	689892,71	1302328,81
:C2(2)		
н46	689898,47	1302478,16
н47	689900,82	1302478,17
н48	689892,75	1302453,81
н49	689892,74	1302434,94
н50	689899,58	1302434,94
н51	689899,58	1302428,71
н52	689892,74	1302428,71
н53	689892,73	1302418,28
н54	689892,86	1302416,87
н55	689882,75	1302407,63
н56	689885,78	1302388,78
н57	689862,57	1302386,37
н58	689851,47	1302385,21
н59	689823,57	1302468,62
н60	689821,14	1302475,88
н61	689710,77	1302585,66
н62	689712,69	1302591,40
н63	689715,51	1302599,80
н64	689712,17	1302602,93
н65	689729,94	1302621,94
н66	689751,04	1302604,26
н67	689750,33	1302598,84
н68	689749,78	1302594,73
н69	689735,87	1302604,55
н70	689728,20	1302596,52
н71	689838,44	1302469,07
н72	689867,95	1302421,27
н73	689881,33	1302426,62
н74	689883,01	1302454,47
н75	689885,04	1302472,78
н76	689853,99	1302486,62
н77	689853,05	1302491,81
н78	689859,62	1302488,78
н79	689880,07	1302479,35
н80	689895,68	1302478,17
н46	689898,47	1302478,16
:C2(3)		
н81	689432,95	1302505,50
н82	689433,41	1302486,31
н83	689430,99	1302451,67

Инд. № подл.	Подпись и дата	Взам. инв. №

Изм.	Кол.уч.	Лист	№ док.	Подпись	Дата

03/2023- ДПТ-ПМТ

н84	689424,00	1302393,73
н85	689395,95	1302138,64
н86	689405,67	1302137,27
н87	689410,32	1302175,95
н88	689419,33	1302248,40
н89	689424,15	1302294,33
н90	689429,62	1302360,36
н91	689432,43	1302388,80
н92	689438,87	1302450,88
н93	689440,74	1302481,83
н94	689440,13	1302505,89
н81	689432,95	1302505,50

Условный номер С3			-
Площадь			<u>2215м<sup>2</sup></u>
Обозначение характерных точек границы	Координаты, м		
	X	Y	
1	2	3	
н1	689909,13	1302329,45	
н2	689902,39	1302371,98	
н3	689904,41	1302374,69	
н4	689903,92	1302380,67	
н5	689900,56	1302383,53	
н6	689899,50	1302390,20	
н7	689885,85	1302388,78	
н8	689862,57	1302386,36	
н9	689874,08	1302326,02	
н10	689902,01	1302330,21	
н1	689909,13	1302329,45	

Условный номер С4			-
Площадь земельного участка			<u>2744м<sup>2</sup></u>
Обозначение характерных точек границы	Координаты, м		
	X	Y	
1	2	3	
н1	689985,62	1302405,38	
н2	689985,64	1302461,78	
н3	689976,26	1302461,78	
н4	689976,14	1302469,49	
н5	689975,98	1302479,92	
н6	689989,69	1302479,86	
н7	689989,69	1302497,38	
н8	689980,52	1302497,39	
н9	689974,47	1302493,92	

Взам. инв. №	
Подпись и дата	
Инв. № подл.	

Изм.	Кол.уч.	Лист	№ док.	Подпись	Дата

н10	689968,90	1302493,95
н11	689955,52	1302496,93
н12	689909,61	1302496,89
н13	689895,69	1302508,09
н14	689876,18	1302510,46
н15	689872,38	1302523,30
н16	689858,43	1302523,40
н17	689858,82	1302498,46
н18	689890,04	1302494,67
н19	689904,68	1302482,89
н20	689953,98	1302482,92
н21	689967,33	1302479,95
н22	689968,04	1302479,95
н23	689967,98	1302453,78
н24	689976,29	1302453,77
н25	689979,38	1302453,77
н26	689978,87	1302418,26
н27	689977,81	1302403,75
н28	689977,83	1302403,75
н1	689985,62	1302405,38

Условный номер C5		
Площадь		
1311м <sup>2</sup>		
Обозначение характерных точек границы	Координаты, м	
	X	Y
1	2	3
:C5(1)		
н1	689920,67	1302224,86
н2	689898,82	1302221,49
н3	689894,92	1302219,81
н4	689899,87	1302198,17
н5	689900,61	1302194,40
н6	689900,18	1302192,27
н7	689899,56	1302190,14
н8	689898,74	1302188,11
н9	689897,74	1302186,15
н10	689896,56	1302184,29
н11	689895,23	1302182,55
н12	689865,30	1302149,07
н13	689871,25	1302143,73
н14	689907,30	1302184,04
н15	689908,26	1302185,29
н16	689909,12	1302186,62
н17	689909,86	1302188,02
н18	689910,47	1302189,49
н19	689910,92	1302191,00

Инд. № подл.	Взам. инв. №
Подпись и дата	

Изм.	Кол.уч.	Лист	№ док.	Подпись	Дата
------	---------	------	--------	---------	------

н20	689911,25	1302192,55
н21	689918,53	1302213,79
н1	689920,67	1302224,86
:C5(2)		
н22	689712,69	1302591,40
н23	689715,51	1302599,80
н24	689697,54	1302616,62
н25	689693,10	1302614,79
н26	689708,54	1302599,25
н27	689711,60	1302596,17
н28	689709,81	1302594,41
н22	689712,69	1302591,40
:C5(3)		
н45	689709,29	1302734,93
н46	689724,66	1302744,46
н47	689728,24	1302755,63
н48	689734,36	1302763,91
н49	689732,60	1302764,15
н45	689709,29	1302734,93

Условный номер С6		
Площадь земельного участка		<u>2216м<sup>2</sup></u>
Обозначение характерных точек границы	Координаты, м	
	X	Y
1	2	3
н1	689909,13	1302329,45
н2	689902,39	1302371,98
н3	689904,41	1302374,69
н4	689903,93	1302380,67
н5	689900,56	1302383,53
н6	689899,50	1302390,20
н7	689885,85	1302388,78
н8	689862,57	1302386,36
н9	689874,08	1302326,02
н10	689902,01	1302330,21
н1	689909,13	1302329,45

Условный номер С7		
Площадь		<u>4802м<sup>2</sup></u>
Обозначение характерных точек границы	Координаты, м	
	X	Y
1	2	3
:C7(1)		
н1	689885,85	1302388,78

Изм.	Кол.уч.	Лист	№ док.	Подпись	Дата
Инд. № подл.	Подпись и дата	Взам. инв. №			

н2	689897,81	1302329,58
н3	689902,29	1302307,44
н4	689913,67	1302300,84
н5	689994,71	1302271,59
н6	690094,07	1302260,33
н7	690161,26	1302244,22
н8	690165,43	1302249,86
н9	690150,73	1302260,72
н10	690126,63	1302266,51
н11	690096,31	1302273,78
н12	689999,21	1302284,44
н13	689911,25	1302316,12
н14	689909,13	1302329,45
н15	689902,39	1302371,98
н16	689899,50	1302390,20
н1	689885,85	1302388,78
:С7(2)		
н17	689925,35	1302280,21
н18	689923,20	1302294,04
н19	689914,35	1302296,57
н20	689917,65	1302275,79
н17	689925,35	1302280,21
:С7(3)		
н22	689663,53	1302599,44
н23	689665,25	1302605,30
н24	689665,35	1302606,79
н25	689642,55	1302606,16
н26	689642,55	1302604,85
н27	689654,25	1302595,51
н22	689663,53	1302599,44

Условный номер С8		
Площадь		<u>194м<sup>2</sup></u>
Обозначение характерных точек границы	Координаты, м	
	Х	Y
1	2	3
н1	689878,66	1302285,59
н2	689881,97	1302284,69
н3	689881,63	1302286,46
н4	689876,80	1302311,78
н5	689873,21	1302330,58
н6	689869,42	1302330,23
н7	689871,86	1302320,45
н8	689873,57	1302305,20
н9	689874,66	1302291,93
н1	689878,66	1302285,59

Инов. № подл.	Взам. инв. №
Подпись и дата	

Изм.	Кол.уч.	Лист	№ док.	Подпись	Дата
------	---------	------	--------	---------	------

03/2023- ДПТ-ПМТ



Условный номер :С10		
Площадь		1161м <sup>2</sup>
Обозначение характерных точек границы	Координаты, м	
	X	Y
1	2	3
н79	689746,56	1302622,15
н80	689730,86	1302652,34
н81	689734,59	1302652,26
н82	689734,78	1302662,25
н83	689725,77	1302662,43
н84	689722,28	1302666,67
н85	689729,44	1302672,70
н86	689725,05	1302672,86
н87	689720,43	1302668,97
н88	689716,53	1302673,74
н89	689713,46	1302671,24
н90	689713,60	1302703,75
н91	689709,08	1302703,77
н92	689708,80	1302662,45
н93	689709,34	1302649,66
н94	689729,94	1302621,94
н79	689746,56	1302622,15

**5. СВЕДЕНИЯ О ГРАНИЦАХ ТЕРРИТОРИИ, ПРИМЕНИТЕЛЬНО К КОТОРОЙ ОСУЩЕСТВЛЯЕТСЯ ПОДГОТОВКА ПРОЕКТА МЕЖЕВАНИЯ, СОДЕРЖАЩИЕ ПЕРЕЧЕНЬ КООРДИНАТ ХАРАКТЕРНЫХ ТОЧЕК**

Таблица 5.1

Перечень координат характерных точек границ территории, применительно к которой осуществляется подготовка проекта межевания (в системе координат, используемой для ведения Единого государственного реестра недвижимости)

Обозначение характерных точек границы	Координаты, м	
	X	Y
1	2	3
<i>Контур 1</i>		
н1	689892,60	1302735,92
н2	689862,78	1302585,77
н3	689868,83	1302552,98
н4	689871,46	1302548,70
н5	689871,35	1302539,32
н6	689874,52	1302522,16

Изн. № подл.	Подпись и дата	Взам. инв. №

н7	689875,69	1302519,28
н8	689875,70	1302545,96
н9	689875,83	1302551,41
н10	689877,55	1302557,58
н11	689880,13	1302561,72
н12	689880,03	1302562,26
н13	689880,06	1302563,16
н14	689880,49	1302564,39
н15	689881,15	1302565,22
н16	689881,95	1302565,78
н17	689882,76	1302566,09
н18	689885,77	1302566,53
н19	689887,51	1302567,42
н20	689889,81	1302568,28
н21	689893,16	1302569,01
н22	689901,01	1302569,17
н23	689904,99	1302570,17
н24	689918,93	1302572,73
н25	689935,16	1302574,65
н26	689957,71	1302577,25
н27	689965,65	1302578,77
н28	689968,23	1302579,25
н29	689970,86	1302579,70
н30	689973,30	1302579,69
н31	689976,61	1302578,93
н32	689979,61	1302577,30
н33	689981,11	1302575,97
н34	689982,69	1302574,06
н35	689984,04	1302571,58
н36	689984,90	1302568,83
н37	689985,15	1302565,39
н38	689984,43	1302561,63
н39	689980,46	1302549,14
н40	689977,70	1302533,15
н41	689977,69	1302495,76
н42	689980,52	1302497,39
н43	689989,69	1302497,38
н44	689989,69	1302479,86
н45	689978,27	1302479,91
н46	689978,07	1302478,50
н47	689989,08	1302478,42
н48	689989,81	1302462,37
н49	689983,82	1302462,10
н50	689983,35	1302472,46
н51	689976,71	1302472,50
н52	689978,08	1302461,78
н53	689985,64	1302461,78
н54	689985,62	1302405,38

Инд. № подл.	Подпись и дата	Взам. инв. №

Изм.	Кол.уч.	Лист	№ док.	Подпись	Дата

03/2023- ДПТ-ПМТ

н55	689977,83	1302403,75
н56	689977,81	1302403,75
н57	689978,71	1302416,09
н58	689977,83	1302416,94
н59	689971,15	1302408,63
н60	689964,64	1302405,16
н61	689957,93	1302404,00
н62	689906,43	1302404,02
н63	689902,00	1302404,51
н64	689898,92	1302405,48
н65	689895,84	1302407,05
н66	689894,19	1302408,21
н67	689894,13	1302403,72
н68	689898,63	1302390,12
н69	689899,50	1302390,20
н70	689900,55	1302383,53
н71	689903,93	1302380,67
н72	689904,41	1302374,69
н73	689902,39	1302371,98
н74	689909,13	1302329,45
н75	689911,25	1302316,12
н76	689999,21	1302284,44
н77	690096,31	1302273,78
н78	690150,73	1302260,72
н79	690165,43	1302249,86
н80	690161,26	1302244,22
н81	690094,07	1302260,33
н82	689994,73	1302271,58
н83	689913,67	1302300,84
н84	689910,42	1302302,73
н85	689913,32	1302292,95
н86	689914,89	1302293,16
н87	689914,35	1302296,57
н88	689923,20	1302294,04
н89	689925,35	1302280,21
н90	689917,65	1302275,79
н91	689923,44	1302239,23
н92	689920,67	1302224,86
н93	689918,53	1302213,79
н94	689911,25	1302192,55
н95	689910,92	1302191,00
н96	689910,47	1302189,49
н97	689909,86	1302188,02
н98	689909,12	1302186,62
н99	689908,27	1302185,28
н100	689907,30	1302184,04
н101	689871,26	1302143,73
н102	689865,31	1302149,07

Инд. № подл.	Взам. инв. №
Подпись и дата	

Изм.	Кол.уч.	Лист	№ док.	Подпись	Дата
------	---------	------	--------	---------	------

03/2023- ДПТ-ПМТ

н103	689895,24	1302182,55
н104	689896,57	1302184,29
н105	689897,75	1302186,15
н106	689898,74	1302188,11
н107	689899,57	1302190,14
н108	689900,19	1302192,27
н109	689900,62	1302194,40
н110	689899,88	1302198,17
н111	689895,13	1302218,88
н112	689894,59	1302217,42
н113	689895,40	1302206,60
н114	689895,38	1302194,41
н115	689837,13	1302145,64
н116	689846,96	1302136,25
н117	689851,03	1302134,93
н118	689856,01	1302131,37
н119	689901,88	1302098,84
н120	689957,49	1302091,53
н121	689956,89	1302086,64
н122	689961,53	1302085,66
н123	689969,98	1302084,21
н124	689953,28	1301950,04
н125	690027,58	1301940,95
н126	690095,09	1301932,50
н127	690145,18	1301926,67
н128	690161,14	1301924,83
н129	690182,20	1301922,40
н130	690183,81	1301935,57
н131	690203,24	1301933,04
н132	690202,10	1301923,11
н133	690214,17	1301922,59
н134	690211,04	1301899,08
н135	690207,11	1301865,55
н136	690176,14	1301868,53
н137	690176,57	1301872,58
н138	690179,51	1301897,34
н139	690158,25	1301899,92
н140	690149,91	1301900,93
н141	690150,83	1301908,51
н142	690143,01	1301909,47
н143	690108,54	1301913,68
н144	690107,06	1301905,08
н145	690082,29	1301907,91
н146	690082,94	1301916,51
н147	689952,35	1301931,47
н148	689950,40	1301931,17
н149	689949,49	1301923,22
н150	689933,61	1301798,75

Инд. № подл.	Подпись и дата	Взам. инв. №

Изм.	Кол.уч.	Лист	№ док.	Подпись	Дата

03/2023- ДПТ-ПМТ

н151	689932,17	1301786,56
н152	689930,78	1301775,62
н153	689928,16	1301756,03
н154	689918,59	1301701,32
н155	689916,44	1301690,51
н156	689924,19	1301688,11
н157	689923,40	1301686,37
н158	689922,30	1301679,04
н159	689935,96	1301677,45
н160	689935,47	1301665,26
н161	689906,35	1301668,74
н162	689910,41	1301704,43
н163	689939,52	1301932,32
н164	689933,01	1301933,01
н165	689921,49	1301934,25
н166	689917,98	1301934,62
н167	689905,61	1301929,25
н168	689880,47	1301932,19
н169	689882,24	1301943,35
н170	689866,57	1301944,72
н171	689869,01	1301974,28
н172	689873,13	1302009,35
н173	689867,12	1302010,18
н174	689869,44	1302029,67
н175	689874,78	1302029,28
н176	689881,88	1302088,55
н177	689825,06	1302130,35
н178	689823,79	1302120,04
н179	689807,16	1302120,05
н180	689791,08	1302140,22
н181	689791,59	1302146,75
н182	689791,60	1302177,83
н183	689890,09	1302235,67
н184	689890,88	1302237,98
н185	689881,97	1302284,69
н186	689878,66	1302285,59
н187	689874,66	1302291,93
н188	689873,57	1302305,20
н189	689871,86	1302320,45
н190	689869,42	1302330,23
н191	689873,21	1302330,58
н192	689862,57	1302386,36
н193	689851,47	1302385,21
н194	689823,57	1302468,62
н195	689771,33	1302525,43
н196	689710,77	1302585,66
н197	689712,56	1302591,00
н198	689712,58	1302591,52

Инд. № подл.	Подпись и дата	Взам. инв. №

Изм.	Кол.уч.	Лист	№ док.	Подпись	Дата

03/2023- ДПТ-ПМТ

н199	689709,81	1302594,41
н200	689711,59	1302596,17
н201	689695,09	1302612,78
н202	689684,85	1302608,57
н203	689665,65	1302604,64
н204	689665,05	1302604,63
н205	689663,53	1302599,44
н206	689654,25	1302595,51
н207	689643,67	1302603,96
н208	689639,90	1302604,30
н209	689639,74	1302606,08
н210	689637,25	1302669,32
н211	689652,46	1302682,51
н212	689677,87	1302721,84
н213	689686,71	1302739,32
н214	689686,72	1302739,87
н215	689687,14	1302742,35
н216	689696,73	1302771,94
н217	689703,38	1302769,79
н218	689732,60	1302764,14
н219	689734,30	1302763,91
н220	689728,19	1302755,64
н221	689724,63	1302744,48
н222	689710,06	1302735,41
н223	689709,29	1302734,39
н224	689709,08	1302703,77
н225	689713,60	1302703,75
н226	689713,58	1302699,93
н227	689714,60	1302699,93
н228	689714,44	1302672,04
н229	689716,53	1302673,74
н230	689720,43	1302668,97
н231	689725,05	1302672,86
н232	689726,34	1302672,81
н233	689726,84	1302673,10
н234	689727,20	1302673,12
н235	689727,62	1302672,98
н236	689727,87	1302672,75
н237	689729,44	1302672,70
н238	689722,28	1302666,67
н239	689724,93	1302663,45
н240	689726,78	1302664,90
н241	689728,42	1302662,38
н242	689734,78	1302662,25
н243	689734,59	1302652,26
н244	689730,86	1302652,34
н245	689746,56	1302622,15
н246	689754,58	1302612,38

Изм.	Кол.уч.	Лист	№ док.	Подпись	Дата
Инд. № подл.	Подпись и дата	Взам. инв. №			

03/2023- ДПТ-ПМТ

н247	689751,81	1302610,10
н248	689751,04	1302604,26
н249	689779,92	1302581,11
н250	689779,35	1302589,01
н251	689785,33	1302589,45
н252	689785,78	1302583,26
н253	689825,61	1302548,71
н254	689858,48	1302520,20
н255	689858,43	1302523,40
н256	689859,46	1302523,40
н257	689859,44	1302525,83
н258	689850,36	1302574,47
н259	689844,53	1302583,97
н260	689874,11	1302730,98
н261	689881,56	1302732,59
н1	689892,60	1302735,92
н262	689893,88	1302094,53
н263	689880,67	1301958,92
н264	689941,23	1301951,51
н265	689941,00	1301955,33
н266	689941,95	1301963,30
н267	689949,28	1302024,89
н268	689955,81	1302077,95
н269	689946,33	1302085,67
н270	689936,83	1302087,92
н271	689898,97	1302092,59
н272	689883,96	1302102,44
н262	689893,88	1302094,53
Контур 2		
н273	689174,52	1301635,90
н274	689164,59	1301637,35
н275	689175,96	1301710,92
н276	689134,09	1301716,51
н277	689138,30	1301752,75
н278	689133,78	1301753,21
н279	689133,44	1301750,22
н280	689127,98	1301773,12
н281	689131,59	1301819,01
н282	689131,41	1301838,25
н283	689142,08	1301922,08
н284	689288,87	1301908,05
н285	689289,19	1301911,13
н286	689290,68	1301910,97
н287	689302,24	1302018,97
н288	689341,24	1302014,08
н289	689356,63	1302028,81
н290	689364,82	1302047,03

Инд. № подл.	Взам. инв. №
Подпись и дата	

Изм.	Кол.уч.	Лист	№ док.	Подпись	Дата
------	---------	------	--------	---------	------

03/2023- ДПТ-ПМТ

н291	689372,51	1302046,09
н292	689376,31	1302052,57
н293	689385,51	1302047,57
н294	689401,14	1302046,09
н295	689404,61	1302045,78
н296	689404,71	1302045,08
н297	689410,60	1302044,75
н298	689417,30	1302058,71
н299	689437,65	1302062,05
н300	689439,65	1302063,48
н301	689437,63	1302072,01
н302	689420,20	1302081,36
н303	689417,14	1302085,52
н304	689414,87	1302097,34
н305	689401,02	1302098,57
н306	689405,81	1302138,34
н307	689410,43	1302138,24
н308	689411,50	1302184,69
н309	689419,33	1302248,40
н310	689424,15	1302294,33
н311	689429,62	1302360,36
н312	689432,43	1302388,80
н313	689438,87	1302450,88
н314	689440,74	1302481,83
н315	689440,13	1302505,89
н316	689401,59	1302503,80
н317	689387,94	1302505,15
н318	689387,87	1302505,16
н319	689387,87	1302503,09
н320	689364,57	1302253,04
н321	689363,13	1302237,49
н322	689362,89	1302234,65
н323	689365,12	1302232,30
н324	689365,97	1302231,39
н325	689364,63	1302220,79
н326	689364,16	1302220,84
н327	689363,48	1302214,48
н328	689363,82	1302214,44
н329	689355,63	1302150,10
н330	689355,31	1302149,72
н331	689348,55	1302141,70
н332	689348,38	1302140,20
н333	689345,00	1302139,79
н334	689343,99	1302134,37
н335	689332,50	1302130,79
н336	689312,55	1302132,53
н337	689263,09	1302140,08
н338	689259,90	1302136,28

Изм.	Кол.уч.	Лист	№ док.	Подпись	Дата
Инд. № подл.	Подпись и дата	Взам. инв. №			

03/2023- ДПТ-ПМТ



н339	689248,31	1302137,68
н340	689247,81	1302134,01
н341	689174,81	1302143,74
н342	689172,08	1302144,11
н343	689172,39	1302146,12
н344	689168,70	1302146,67
н345	689168,67	1302149,03
н346	689165,84	1302153,26
н347	689170,41	1302152,66
н348	689171,20	1302158,61
н349	689165,60	1302159,35
н350	689165,80	1302160,91
н351	689170,68	1302197,40
н352	689159,56	1302198,70
н353	689158,73	1302191,92
н354	689147,30	1302193,42
н355	689146,59	1302188,26
н356	689140,50	1302188,98
н357	689138,99	1302176,35
н358	689143,08	1302175,73
н359	689141,39	1302162,54
н360	689137,33	1302163,07
н361	689136,55	1302157,12
н362	689140,62	1302156,59
н363	689140,27	1302153,89
н364	689138,24	1302153,83
н365	689138,08	1302148,12
н366	689134,60	1302148,40
н367	689131,59	1302110,59
н368	689132,28	1302110,54
н369	689110,86	1302097,74
н370	689097,37	1302090,44
н371	689094,70	1302095,13
н372	689085,12	1302090,14
н373	689088,28	1302083,71
н374	689047,85	1302060,50
н375	689045,89	1302064,01
н376	689040,65	1302061,09
н377	689044,02	1302055,03
н378	689040,40	1302053,15
н379	689038,76	1302053,25
н380	689037,45	1302054,35
н381	689036,33	1302056,99
н382	689034,11	1302061,63
н383	689032,88	1302064,36
н384	689022,50	1302059,70
н385	689023,73	1302056,96
н386	689027,56	1302048,45

Изм.	Кол.уч.	Лист	№ док.	Подпись	Дата
Инд. № подл.	Подпись и дата	Взам. инв. №			

03/2023- ДПТ-ПМТ

н387	689024,18	1302046,63
н388	689025,07	1302044,95
н389	689025,49	1302044,13
н390	689017,88	1302044,48
н391	689017,61	1302038,48
н392	689026,02	1302038,10
н393	689025,71	1302038,06
н394	689026,60	1302032,12
н395	689031,29	1302032,83
н396	689035,32	1302024,96
н397	689049,58	1302031,95
н398	689049,65	1302032,05
н399	689052,08	1302033,61
н400	689053,27	1302033,75
н401	689067,75	1302039,59
н402	689070,80	1302039,32
н403	689072,12	1302036,97
н404	689071,99	1302035,36
н405	689074,63	1302034,99
н406	689082,13	1302033,90
н407	689082,75	1302037,98
н408	689083,44	1302042,54
н409	689088,38	1302049,32
н410	689105,66	1302057,99
н411	689107,55	1302057,78
н412	689127,27	1302055,61
н413	689125,83	1302042,82
н414	689124,36	1302029,73
н415	689118,30	1301975,60
н416	689143,62	1301972,44
н417	689143,78	1301974,17
н418	689148,29	1301995,05
н419	689153,22	1302035,89
н420	689154,85	1302035,91
н421	689154,91	1302043,89
н422	689154,28	1302043,91
н423	689150,78	1302043,94
н424	689156,14	1302081,20
н425	689162,07	1302080,29
н426	689162,92	1302085,71
н427	689174,95	1302088,72
н428	689183,88	1302090,31
н429	689183,81	1302090,88
н430	689189,77	1302093,94
н431	689190,82	1302094,17
н432	689199,31	1302094,45
н433	689199,74	1302093,65
н434	689206,85	1302093,35

Инд. № подл.	Подпись и дата	Взам. инв. №

Изм.	Кол.уч.	Лист	№ док.	Подпись	Дата

03/2023- ДПТ-ПМТ

н435	689211,52	1302091,89
н436	689249,92	1302075,31
н437	689294,62	1302055,62
н438	689327,36	1302051,61
н439	689326,36	1302048,68
н440	689333,37	1302047,90
н441	689334,26	1302050,77
н442	689355,12	1302048,22
н443	689349,16	1302034,18
н444	689337,99	1302023,56
н445	689299,72	1302028,36
н446	689299,56	1302026,87
н447	689294,10	1302027,55
н448	689288,38	1301974,30
н449	689282,20	1301916,23
н450	689135,56	1301930,24
н451	689134,45	1301921,48
н452	689133,89	1301921,47
н453	689123,31	1301838,62
н454	689123,03	1301819,03
н455	689119,45	1301773,24
н456	689120,41	1301772,54
н457	689125,90	1301749,50
н458	689121,59	1301719,28
н459	689120,90	1301706,26
н460	689162,51	1301700,82
н461	689151,59	1301631,68
н462	689159,03	1301630,59
н463	689157,53	1301620,81
н464	689151,04	1301621,68
н465	689151,89	1301626,93
н466	689128,26	1301630,27
н467	689102,17	1301634,00
н468	689101,82	1301634,03
н469	689099,05	1301634,28
н470	689099,49	1301638,23
н471	689096,75	1301638,55
н472	689093,54	1301610,93
н473	689096,30	1301610,61
н474	689096,80	1301614,84
н475	689097,73	1301616,07
н476	689099,65	1301615,91
н477	689121,55	1301612,93
н478	689119,45	1301595,44
н479	689087,21	1301603,32
н480	689083,78	1301589,74
н481	689111,79	1301582,66
н482	689136,00	1301579,73

Инд. № подл.	Подпись и дата	Взам. инв. №

Изм.	Кол.уч.	Лист	№ док.	Подпись	Дата

03/2023- ДПТ-ПМТ

н483	689148,04	1301578,29
н484	689149,19	1301577,97
н485	689150,85	1301577,67
н486	689149,55	1301567,00
н487	689081,12	1301574,21
н488	689080,07	1301564,26
н489	689128,20	1301559,20
н490	689158,35	1301556,04
н491	689160,73	1301576,50
н492	689166,35	1301575,83
н493	689167,67	1301575,73
н494	689169,23	1301575,76
н495	689177,80	1301574,74
н496	689178,40	1301579,80
н497	689180,30	1301581,95
н498	689181,65	1301584,22
н499	689185,17	1301583,80
н500	689185,99	1301590,76
н501	689183,27	1301591,08
н502	689183,56	1301595,72
н503	689182,47	1301600,40
н504	689181,16	1301602,89
н505	689181,76	1301607,90
н506	689173,45	1301608,89
н507	689172,58	1301609,16
н508	689171,36	1301609,44
н273	689174,52	1301635,90

Инов. № подл.	Подпись и дата	Взам. инв. №
Изм.	Кол.уч.	Лист
№ док.	Подпись	Дата

03/2023- ДПТ-ПМТ

Лист

37

**6. ВИД РАЗРЕШЕННОГО ИСПОЛЬЗОВАНИЯ ОБРАЗУЕМЫХ ЗЕМЕЛЬНЫХ УЧАСТКОВ, ПРЕДНАЗНАЧЕННЫХ ДЛЯ РАЗМЕЩЕНИЯ ЛИНЕЙНЫХ ОБЪЕКТОВ И ОБЪЕКТОВ КАПИТАЛЬНОГО СТРОИТЕЛЬСТВА, ПРОЕКТИРУЕМЫХ В СОСТАВЕ ЛИНЕЙНОГО ОБЪЕКТА, А ТАКЖЕ СУЩЕСТВУЮЩИХ ЗЕМЕЛЬНЫХ УЧАСТКОВ, ЗАНЯТЫХ ЛИНЕЙНЫМИ ОБЪЕКТАМИ И ОБЪЕКТАМИ КАПИТАЛЬНОГО СТРОИТЕЛЬСТВА, ВХОДЯЩИМИ В СОСТАВ ЛИНЕЙНЫХ ОБЪЕКТОВ, В СООТВЕТСТВИИ С ПРОЕКТОМ ПЛАНИРОВКИ ТЕРРИТОРИИ**

Таблица 6.1

Условные номера образуемых земельных участков	Вид разрешенного использования образуемых земельных участков, предназначенных для размещения линейных объектов	Вид разрешенного использования образуемых земельных участков, предназначенных для размещения объектов капитального строительства, проектируемых в составе линейного объекта
ЗУ1, ЗУ2, ЗУ3	Улично-дорожная сеть (12.0.1)	-

Размещение объектов капитального строительства, проектируемых в составе линейного объекта:

- размещение улично-дорожной сети;
- линейно-кабельное сооружение связи.

Существующие земельные участки, занятые линейными объектами, входящими в состав линейных объектов, в соответствии с проектом планировки территории отсутствуют.

Существующие земельные участки, занятые объектами капитального строительства, входящими в состав линейных объектов, в соответствии с проектом планировки территории:

- ливневые очистные сооружения: 1550 м³;
- трансформаторная подстанция ПС 110/6кВ: 2 трансформатора 25 МВА;
- тепловая перекачивающая насосная станция-1: 495 м³/ч, 80 м вод.ст.;
- противопожарные ёмкости: общая ёмкость 750 куб.м (5 шт. по 150 куб.м);
- водонапорная станция «Маяк»: 345 м³/ч, 86 м вод.ст.;
- сеть теплоснабжения протяженностью 1168 м в две нитки сталь Ø426х9,0/514-ППМ;
- сеть электроснабжения 6 кВ 2 кабеля протяженностью 1143м и 1160 м
- сеть электроснабжения 110 кВ 4 кабеля два участка протяженностью участок 1 214 м, 214м, 213м, 213 м участок 2 363 м, 362 м, 319 м, 319м;
- сеть ливневой канализации протяженностью 413 м.
- сети связи.

Изм.	Кол.уч.	Лист	№ док.	Подпись	Дата
Изм.	Кол.уч.	Лист	№ док.	Подпись	Дата
Изм.	Кол.уч.	Лист	№ док.	Подпись	Дата