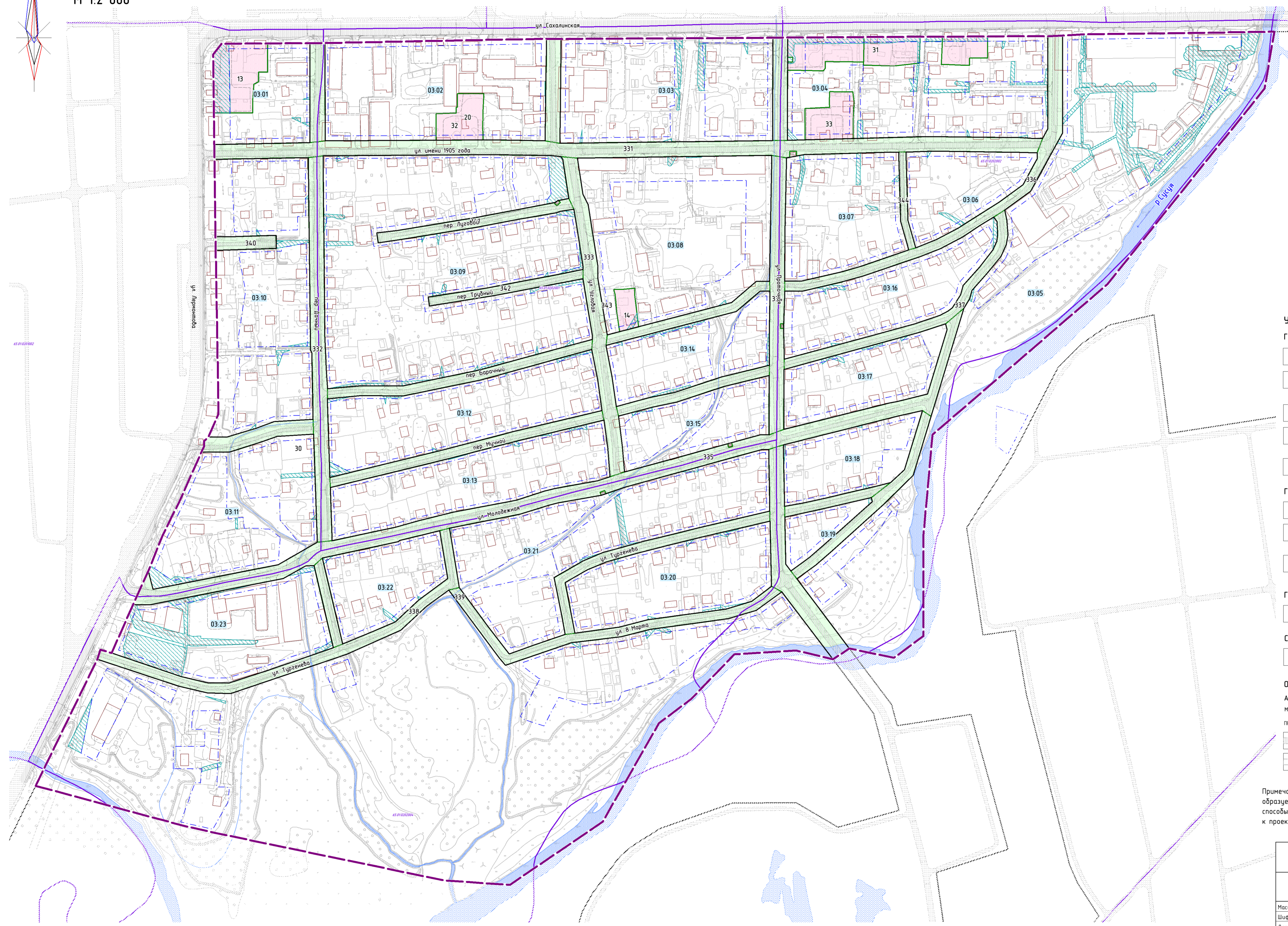
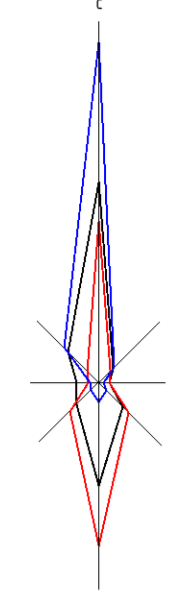


ПРОЕКТ МЕЖЕВАНИЯ ТЕРРИТОРИИ ЗАПАДНОГО ЖИЛОГО РАЙОНА ГОРОДА ЮЖНО-САХАЛИНСКА В ГРАНИЦАХ: УЛ. САХАЛИНСКАЯ -  
 УЛ. ЛЕРМОНТОВА - Р. СУСУЯ - УЛ. 8 МАРТА -УЛ. ТУРГЕНЕВА

ЧЕРТЕЖ МЕЖЕВАНИЯ ТЕРРИТОРИИ. 3 ЭТАП  
 М 1:2 000



УСЛОВНЫЕ ОБОЗНАЧЕНИЯ

- ГРАНИЦЫ**
- Граница проектируемой территории
  - Красные линии, утвержденные в составе проекта планировки территории (границы планируемых элементов планировочной структуры)
  - Номер элемента планировочной структуры
  - Линии отступа от красных линий в целях определения места допустимого размещения зданий, строений, сооружений
  - Границы и номер кадастровых кварталов
- ГРАНИЦЫ ЗЕМЕЛЬНЫХ УЧАСТКОВ**
- Границы образуемых земельных участков
  - Границы образуемых земельных участков, которые после образования будут относиться к территориям общего пользования
  - Условные номера образуемых земельных участков
- ГРАНИЦЫ ПУБЛИЧНЫХ СЕРВИТУТОВ**
- Для использования земельного участка в целях размещения инженерных сооружений
- СУЩЕСТВУЮЩИЕ ОБЪЕКТЫ КАПИТАЛЬНОГО СТРОИТЕЛЬСТВА**
- Здания, строения, сооружения
- ОБЪЕКТЫ ТРАНСПОРТНОЙ ИНФРАСТРУКТУРЫ**
- АВТОМОБИЛЬНОГО ТРАНСПОРТА**
- МЕСТНОГО ЗНАЧЕНИЯ
- ПРОЕКТИРУЕМЫЙ, РЕКОНСТРУИРУЕМЫЙ
- Дорога обычного типа с капитальным типом дорожной одежды
  - Проезды

Примечание - перечень и сведения о видах разрешенного использования, площади образуемых земельных участков на 3 этапе, в том числе возможные способы их образования приведены в пояснительной записке к проекту межевания территории.

ПРОЕКТ МЕЖЕВАНИЯ ТЕРРИТОРИИ ЗАПАДНОГО ЖИЛОГО РАЙОНА ГОРОДА ЮЖНО-САХАЛИНСКА В ГРАНИЦАХ: УЛ. САХАЛИНСКАЯ - УЛ. ЛЕРМОНТОВА - Р. СУСУЯ - УЛ. 8 МАРТА -УЛ. ТУРГЕНЕВА					
ЧЕРТЕЖ МЕЖЕВАНИЯ ТЕРРИТОРИИ. 3 ЭТАП					
Масштаб	1:2 000	Директор	Кажурков О.В.	Подпись	
Шифр		Рук. проекта	Логвиненко П.Н.	Подпись	
Дата				Лист	ПМ 04