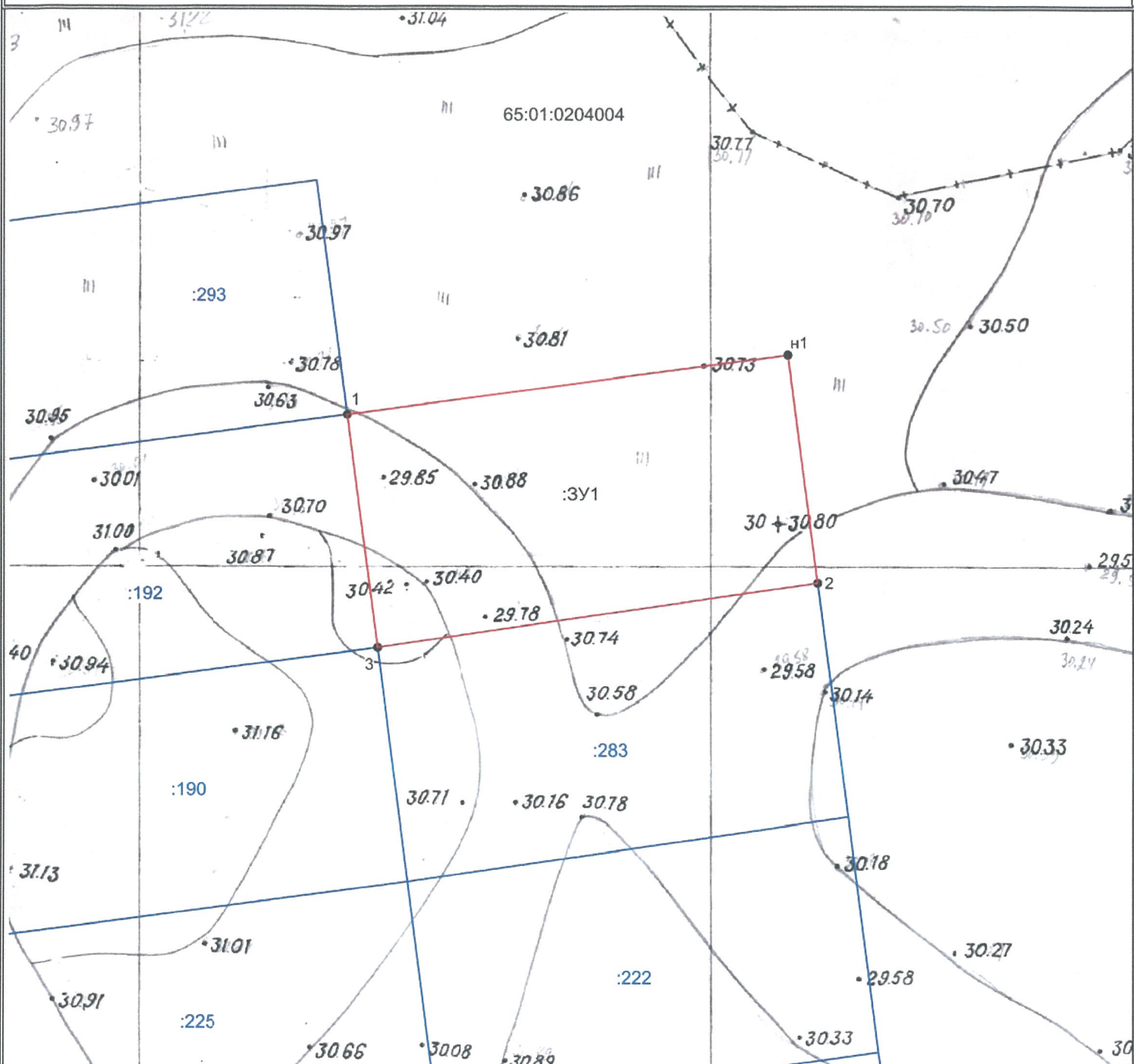


Схема расположения земельного участка или земельных участков на кадастровом плане территории



УСЛОВНЫЕ ОБОЗНАЧЕНИЯ:

— существующая часть границы, имеющиеся в ЕГРН сведения о которой достаточны для определения ее местоположения

— вновь образованная часть границы, сведения о которой достаточны для определения ее местоположения

• характерная точка границы, сведения о которой позволяют однозначно определить ее положение на местности

Масштаб 1:500

Условный номер земельного участка :3У1		
Площадь земельного участка 790 кв.м.		
Обозначение характерных точек границ	Координаты, м	
	X	Y
<u>1</u>	<u>2</u>	<u>3</u>
1	10 963,25	6 918,12
н1	10 968,44	6 956,77
2	10 948,58	6 959,36
3	10 942,92	6 920,77

65:01:0204004 обозначение номера кадастрового квартала

:283 обозначение кадастрового номера земельного участка

:3У1 обозначение образуемого земельного участка

3 обозначение существующей характерной точки границы земельного участка

н1 обозначение новой характерной точки границы земельного участка