

## СХЕМА РАСПОЛОЖЕНИЯ ГРАНИЦ ПУБЛИЧНОГО СЕРВИТУТА

публичный сервитут в целях строительства и последующей эксплуатации линейного объекта системы газоснабжения  
«Распределительный газопровод к объекту «Индивидуальный жилой дом»» по адресу: Сахалинская область, г.  
Южно-Сахалинск, СНТ "Авиатор", 3-я Восточная, уч-к №14  
(наименование объекта, местоположение границ которого описано (далее - объект))

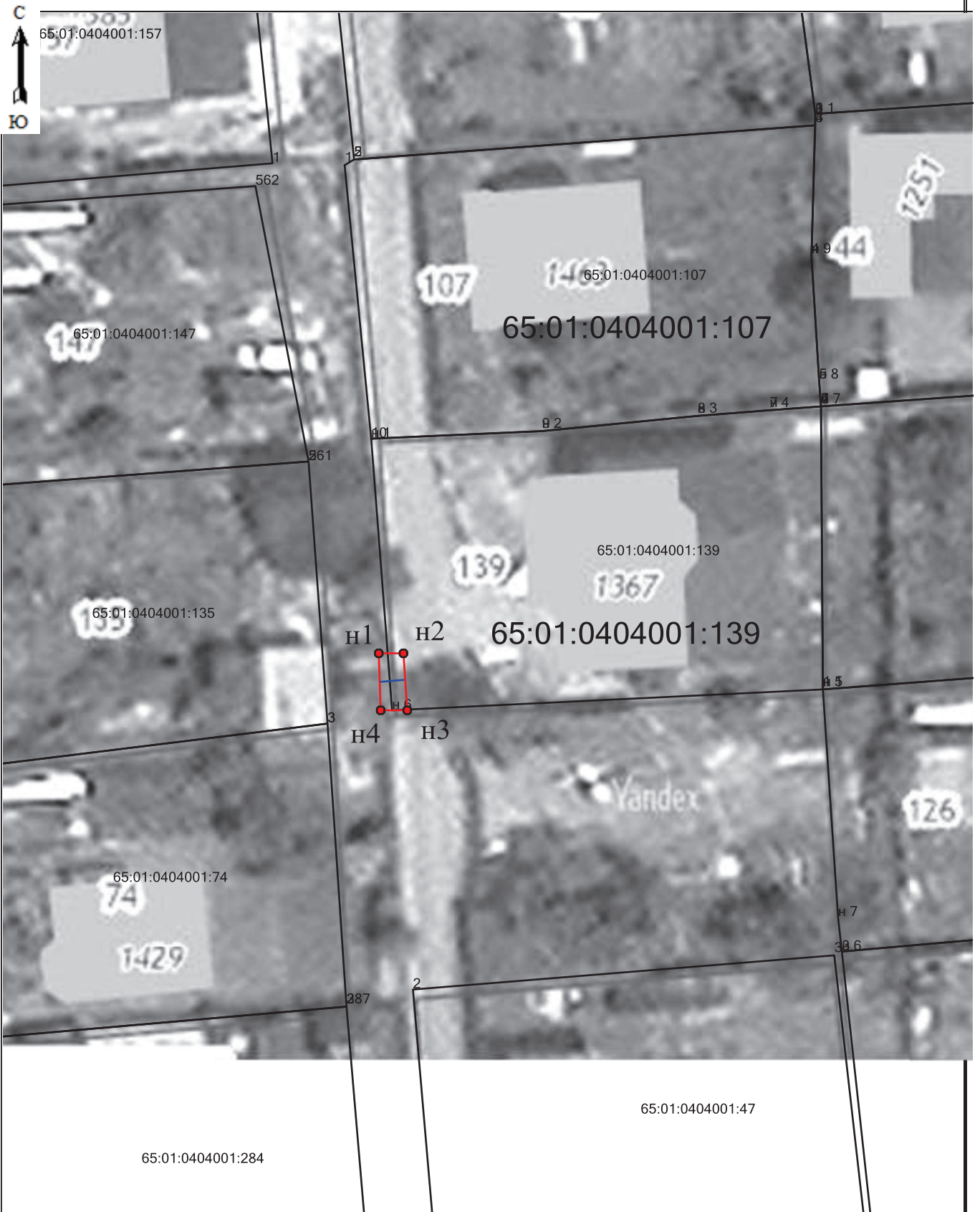
### Раздел 1

Сведения об объекте		
№ п/п	Характеристики объекта	Описание характеристик
1	2	3
1	Местоположение объекта	Сахалинская область, г. Южно-Сахалинск, СНТ "Авиатор", 3-я Восточная, уч-к №14
2	Площадь объекта +/- величина погрешности определения площади (P+/- Дельта P)	7 кв.м ± 1 кв.м
3	Иные характеристики объекта	Публичный сервитут устанавливается сроком на 10 лет в целях строительства и последующей эксплуатации линейного объекта системы газоснабжения «Распределительный газопровод к объекту «Индивидуальный жилой дом»» по адресу: Сахалинская область, г. Южно-Сахалинск, СНТ "Авиатор", 3-я Восточная, уч-к №14. Правообладатель АО "ГАЗПРОМ ГАЗОРАСПРЕДЕЛЕНИЕ ДАЛЬНИЙ ВОСТОК". Почтовый адрес: 680011, Хабаровский край, Хабаровск г, Кировский р-н, Брестская ул, 51 д. Адрес электронной почты: info@gazdv.ru




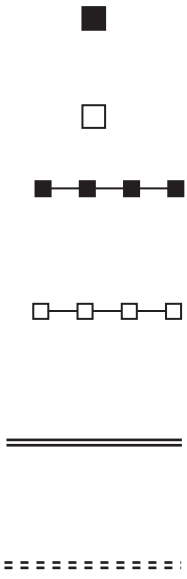






Текстовое описание местоположения границ объекта		
Прохождение границы		Описание прохождения границы
от точки	до точки	
1	2	3
н1	н2	–
н2	н3	–
н3	н4	–
н4	н1	–

Схема расположения границ публичного сервитута



Масштаб 1:500

**Условные обозначения:**

№ п/п	Название условного знака	Изображение	Описание изображения
1	2	3	4
1	<b>Земельный участок</b> , размеры которого могут быть переданы в масштабе разделов графической части		для изображения применяются условные знаки №3, №4
2	<b>Земельный участок</b> , размеры которого не могут быть переданы в масштабе разделов графической части <sup>1</sup> : а) земельный участок, имеющиеся в ЕГРН сведения о границе которого достаточны для определения ее положения на местности; б) земельный участок, имеющиеся в ЕГРН сведения о границе которого недостаточны для определения ее положения на местности; в) ранее учтенный земельный участок, представляющий собой единое землепользование с преобладанием обособленных участков, имеющиеся в ЕГРН сведения о границах которых достаточны для определения их положения на местности; г) ранее учтенный земельный участок, представляющий собой единое землепользование с преобладанием обособленных участков, имеющиеся в ЕГРН сведения о границах которых недостаточны для определения их положения на местности; д) ранее учтенный земельный участок, представляющий собой единое землепользование с преобладанием условных участков, имеющиеся в ЕГРН сведения о границах которых достаточны для определения их положения на местности; е) ранее учтенный земельный участок, представляющий собой единое землепользование с преобладанием условных участков, имеющиеся в ЕГРН сведения о границах которых недостаточны для определения их положения на местности		квадрат черного цвета с длиной стороны 3 мм  квадрат с длиной стороны 3 мм, очерченный линией черного цвета, толщиной 0,2 мм  квадраты черного цвета с длиной стороны 2 мм, соединенные штрихами черного цвета, толщиной 0,2 мм  квадраты с длиной стороны 2 мм, очерченные линией черного цвета, толщиной 0,2 мм, соединенные штрихами черного цвета, толщиной 0,2 мм  сплошные параллельные линии толщиной 0,2 мм и расстоянием между ними 1 мм  пунктирные параллельные линии с расстоянием между ними 1 мм. Интервал между штрихами – 1 мм, длина штриха – 2 мм, толщина – 0,2 мм
3	<b>Часть границы:</b> а) существующая часть границы, имеющиеся в ЕГРН сведения о которой достаточны для определения ее местоположения; б) вновь образованная часть границы, сведения о которой достаточны для определения ее местоположения; в) существующая часть границы, имеющиеся в ЕГРН сведения о которой недостаточны для определения ее местоположения; г) вновь образованная часть границы, сведения о которой недостаточны для определения ее местоположения		сплошная линия черного цвета, толщиной 0,2 мм  сплошная линия красного цвета, толщиной 0,2 мм (допускается линия черного цвета, выделенная маркером красного цвета, шириной до 3 мм)  пунктирная линия черного цвета, толщиной 0,2 мм, длиной штриха 2 мм и интервалом между штрихами 1 мм  пунктирная линия красного цвета, толщиной 0,2 мм, длиной штриха 2 мм и интервалом между штрихами 1 мм (допускается линия черного цвета, выделенная маркером красного цвета, шириной до 3 мм)
4	<b>Характерная точка границы:</b> а) характерная точка границы, сведения о которой не позволяют однозначно определить ее положение на местности б) характерная точка границы, сведения о которой позволяют однозначно определить ее положение на местности		окружность диаметром 1,5 мм  круг черного цвета диаметром 1,5 мм
5	<b>Пункт геодезической основы:</b> а) пункт государственной геодезической сети б) пункт опорной межевой сети		равносторонний треугольник со стороной 3,0 мм с точкой внутри квадрат со стороной 2,0 мм с точкой внутри
6	<b>Точка съемочного обоснования</b>		окружность диаметром 2,0 мм с точкой внутри
7	<b>Направления геодезических построений при создании съемочного обоснования</b>		сплошная линия черного цвета толщиной 0,5 мм
8	<b>Направления геодезических построений при определении координат характерных точек границ земельного участка</b>		сплошная линия черного цвета со стрелкой толщиной 0,2 мм

<sup>1</sup> Для обозначения образуемых земельных участков, размеры которых не могут быть переданы в масштабе разделов графической части, применяются условные знаки №2 (а, б), выполненные красным цветом (допускается знак, выполненный черным цветом, выделять маркером красного цвета)