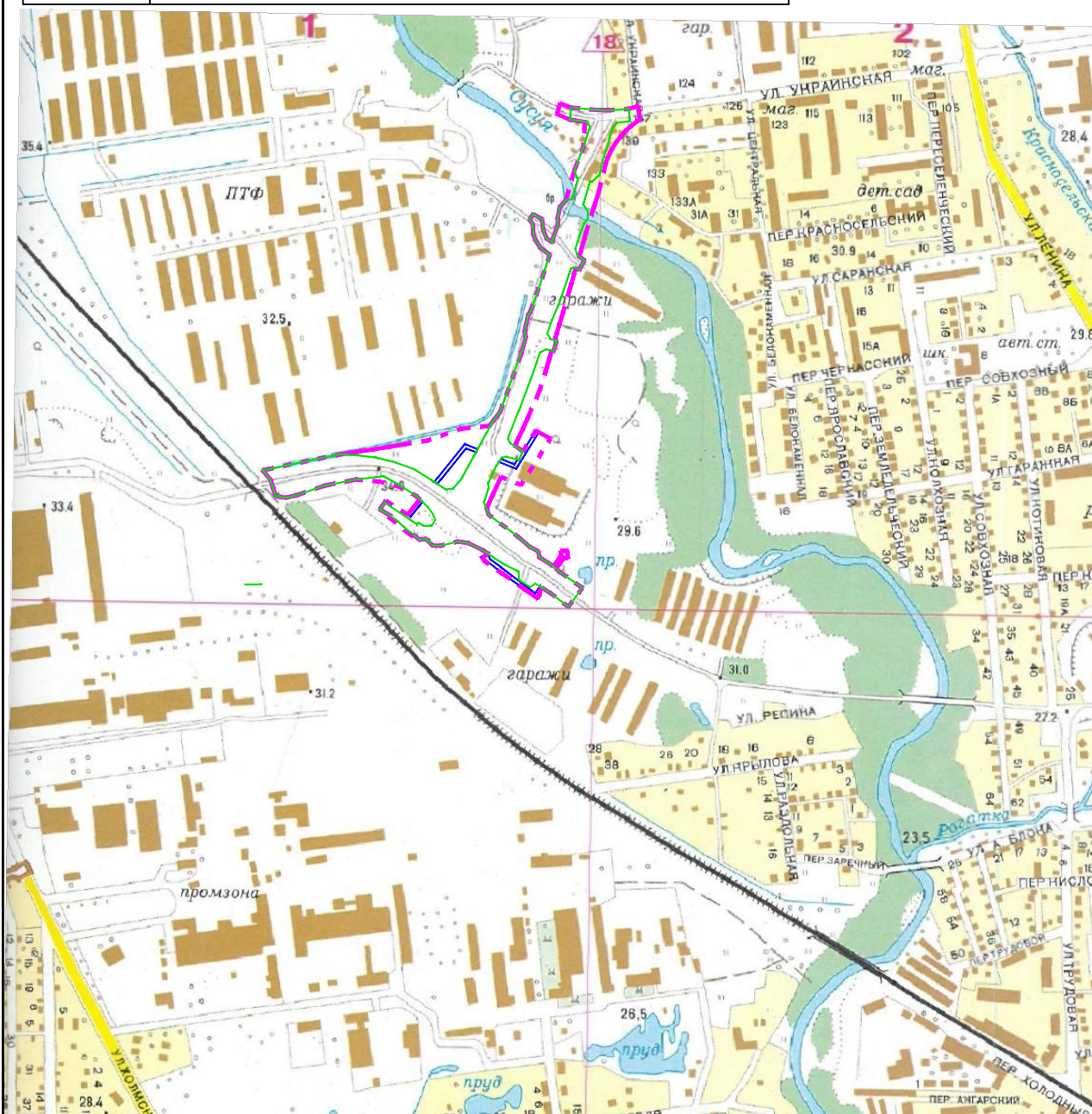


## 1.1 СХЕМА РАСПОЛОЖЕНИЯ ЭЛЕМЕНТОВ ПЛАНИРОВОЧНОЙ СТРУКТУРЫ

### УСЛОВНЫЕ ОБОЗНАЧЕНИЯ:

	Граница территории, в отношении которой осуществляется подготовка проекта планировки
	Границы зон планируемого размещения линейного объекта
	Граница зоны планируемого размещения линейных объектов, подлежащих реконструкции в связи с изменением их местоположения



						11_21-0-00-ППТ
					2021	Проект планировки территории и проект межевания территории, предусматривающие размещение линейного объекта «Улица Золотая на участке от ул.Транзитная до ул.Украинская с кольцевым пересечением»
Изм.	Кол.уч.	Лист	N док	Подп.	Дата	
Разработал	Николаева					Проект планировки территории. Материалы по обоснованию
Проверил	Николаева					Стадия
						Лист
						Листов
Н. контр.	Аненков					000 "Проектировщик-2" г.Южно - Сахалинск
						Схема расположения элементов планировочной структуры Масштаб 1:1000