

ОПИСАНИЕ ГРАНИЦ ПУБЛИЧНОГО СЕРВИТУТА

ТП-08-33/129/2018 РГ к объекту "ИЖД" по адресу: Сахалинская область, г. Южно-Сахалинск, с. Дальнее, ул. Советская, 10 ЗУ 65:02:0000044:203

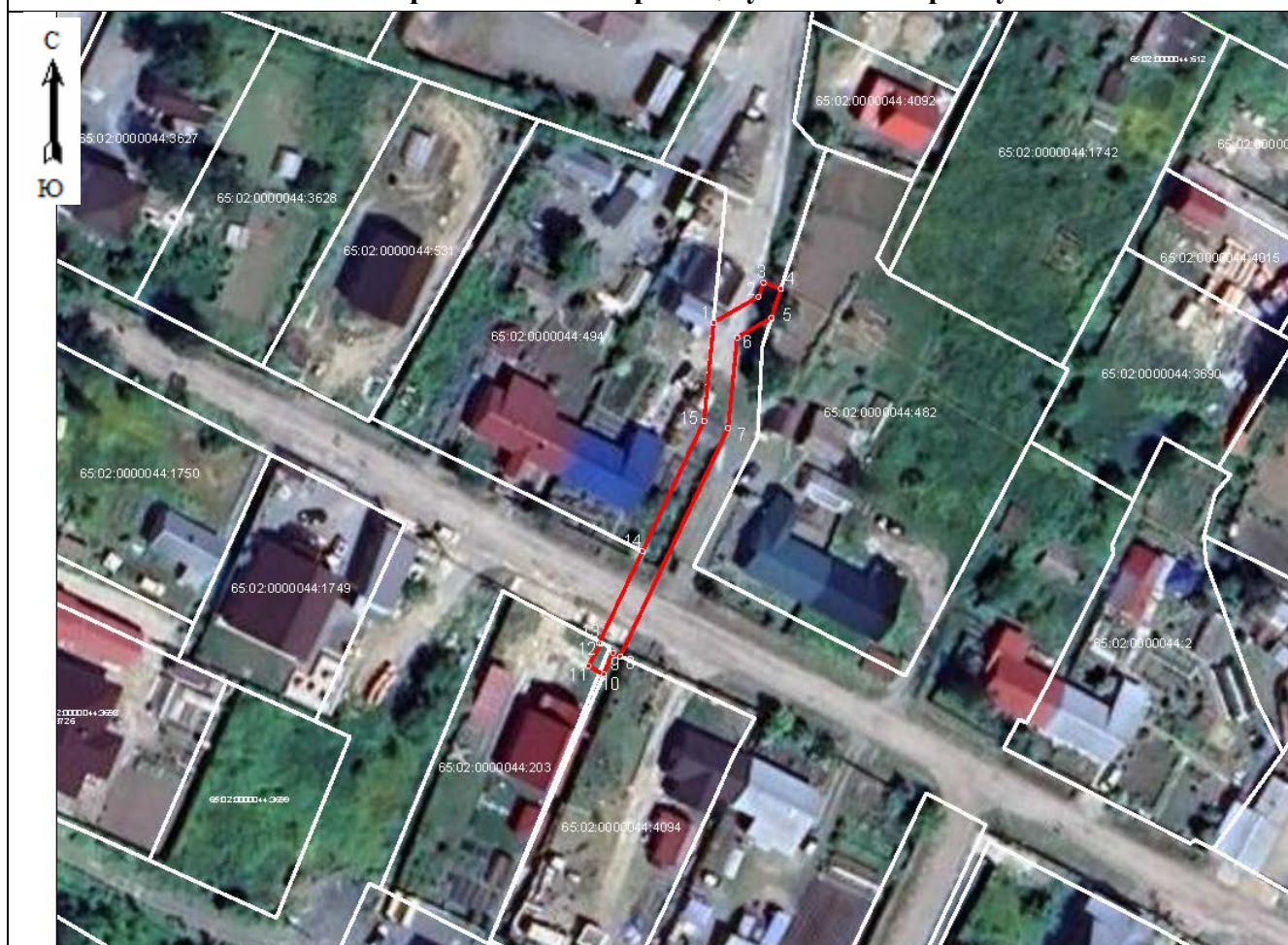
(наименование объекта, местоположение границ которого описано (далее - объект))

Раздел 1

Сведения об объекте		
№ п/п	Характеристики объекта	Описание характеристик
1	2	3
1	Местоположение объекта	Сахалинская область, Южно-Сахалинск г, Дальнее с
2	Площадь объекта +/- величина погрешности определения площади (Р+/- Дельта Р)	270 кв.м ± 4 кв.м
3	Иные характеристики объекта	Публичный сервитут в целях эксплуатации линейного объекта ТП-08-33/129/2018 РГ к объекту "ИЖД" по адресу: Сахалинская область, г. Южно-Сахалинск, с. Дальнее, ул. Советская, 10 ЗУ 65:02:0000044:203. Срок установления сервитута - 10 лет. Земельные участки, обременяемые публичным сервитутом: 65:02:0000044:203 (площадь 7,6 кв.м.), 65:02:0000044 (площадь 262,4 кв.м.).

Текстовое описание местоположения границ объекта		
Прохождение границы		Описание прохождения границы
от точки	до точки	
1	2	3
-	-	-

Схема расположения границ публичного сервитута



Масштаб 1:500

Используемые условные знаки и обозначения:

Обозначения земельных участков, размеры которых могут быть переданы в масштабе разделов графической части:

● Характерная точка границы, сведения о которой позволяют однозначно определить ее положение на местности.

— Вновь образованная часть границы земельных участков, сведения о которой достаточны для определения ее местоположения.

Используемые условные знаки и обозначения:

- граница объекта,
- — характерная точка границы объекта,

Подпись _____ (Доровская В.А.)

Дата «08» _____ 06 _____ 2024 г.

Место для оттиска печати (при наличии) лица, составившего описание местоположения границ объекта

