

Утверждена

Администрацией города Южно-Сахалинск

(наименование документа об утверждении, включая наименования органов государственной власти или органов местного самоуправления, принявших решение об утверждении схемы или подписавших соглашение о перераспределении земельных участков)

от _____ № _____

Схема расположения земельного участка или земельных участков на кадастровом плане территории

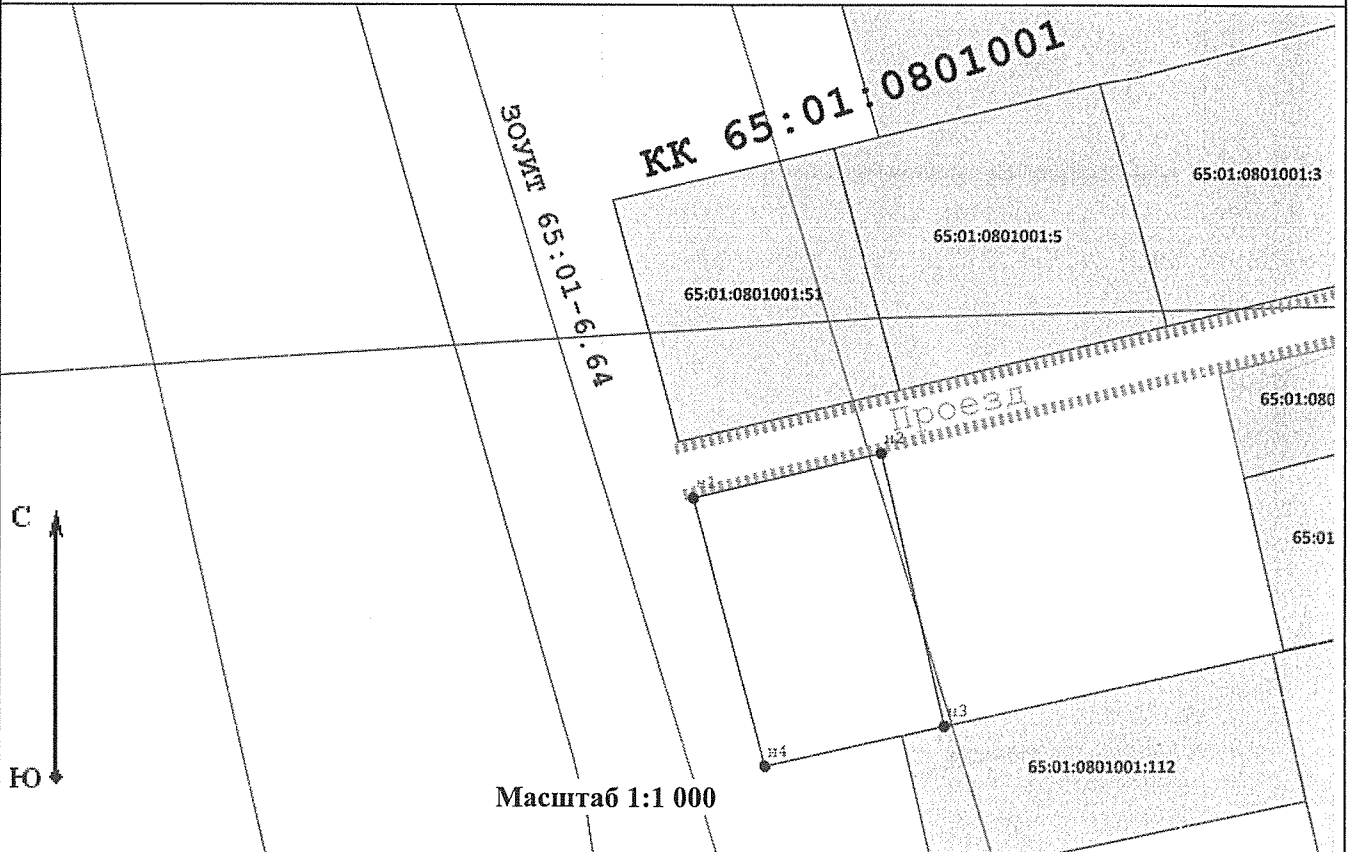
Система координат: МСК-65 зона 1

Условный номер земельного участка _____
(указывается в случае, если предусматривается образование двух и более земельных участков)

Площадь земельного участка _____ 921 М²
(указывается проектная площадь образуемого земельного участка, вычисленная с использованием технологических и программных средств, в том числе размещенных на официальном сайте федерального органа исполнительной власти, уполномоченного Правительством Российской Федерации на осуществление государственного кадастрового учета, государственной регистрации прав, ведение Единого государственного реестра недвижимости и предоставление сведений, содержащихся в Едином государственном реестре недвижимости, в информационно-телекоммуникационной сети "Интернет" (далее - официальный сайт), с округлением до 1 квадратного метра. Указанное значение площади земельного участка может быть уточнено при проведении кадастровых работ не более чем на десять процентов)

Обозначение характерных точек границ	Координаты		Обозначение характерных точек границ	Координаты	
	<i>(указываются в случае подготовки схемы расположения земельного участка с использованием технологических и программных средств, в том числе размещенных на официальном сайте. Значения координат, полученные с использованием указанных технологических и программных средств, указываются с округлением до 0,01 метра)</i>			<i>(указываются в случае подготовки схемы расположения земельного участка с использованием технологических и программных средств, в том числе размещенных на официальном сайте. Значения координат, полученные с использованием указанных технологических и программных средств, указываются с округлением до 0,01 метра)</i>	
	X	Y		X	Y
н4	691 949,40	1 298 932,54	н1	691 984,64	1 298 923,02
н3	691 954,68	1 298 956,50	н4	691 949,40	1 298 932,54
н2	691 990,53	1 298 948,08			

Адрес (местонахождение) земельного участка:
Российская Федерация, Сахалинская область, г Южно-Сахалинск, ул Известковая, 37



Условные обозначения:

- - вновь образованная точка границы земельного участка
- номер ЗОУИТ
- - земли общего пользования (проезд, проход)
- - граница образуемого земельного участка
- - кадастровый номер квартала
- - кадастровый номер земельного участка