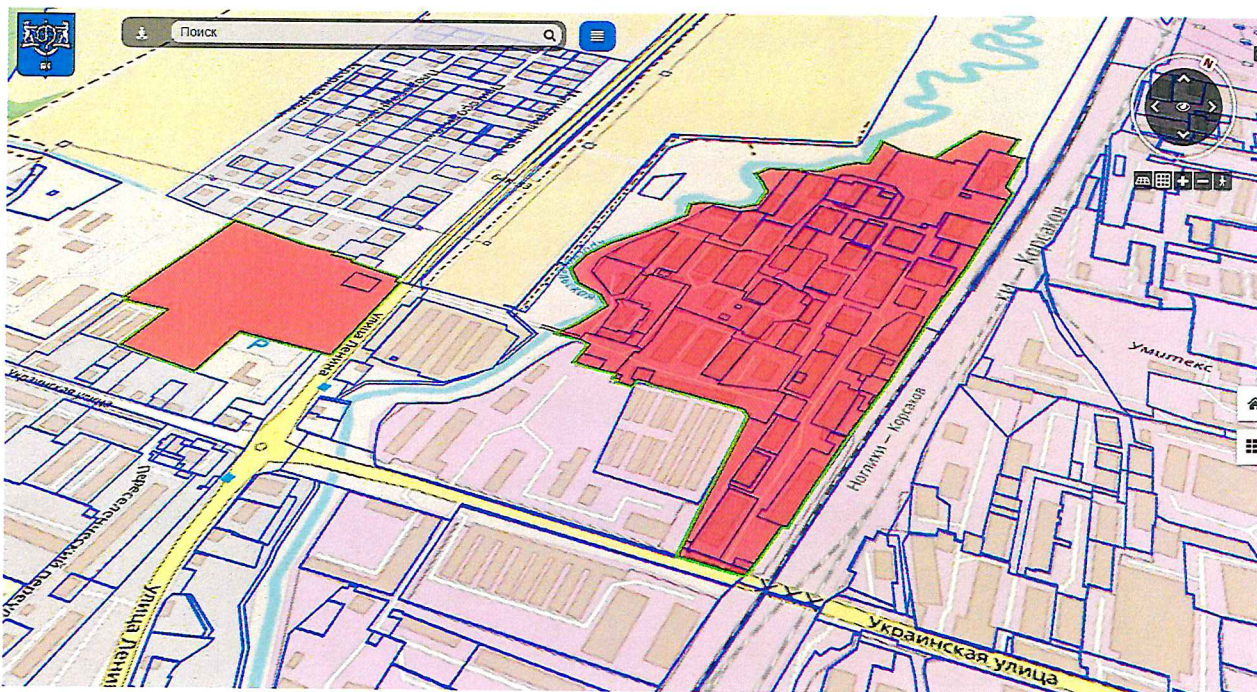


ПРОЕКТ (план мероприятий)

1. Подготовка документации (Мастер-плана градостроительного развития складских территорий по ул. Украинской) осуществляется в целях комплексной градостроительной проработки территории, а также обеспечения устойчивого развития территорий, в том числе выделения элементов планировочной структуры, предложений для последующего установления границ земельных участков, границ зон планируемого размещения объектов капитального строительства и определения их местоположения в следующих границах территорий:



Результатом будет документация, состоящая из материалов (пояснительная записка и графические материалы) в соответствии с требованиями к Техническому Заданию.

2. В целях благоустройства участка привокзальной площади по ул. Вокзальной в г. Южно-Сахалинске необходимо осуществить монтаж и настройку ранее приобретенной системы автополива согласно схемам:

Общая схема полива. Деревья



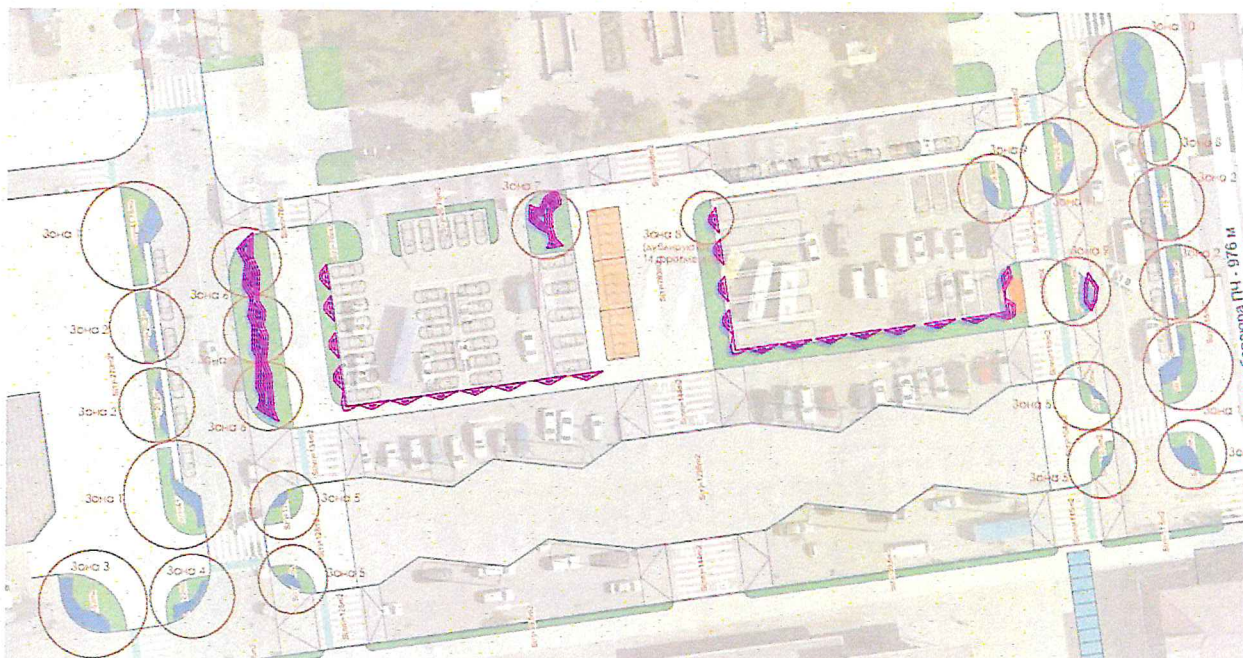
Общая схема полива. Кустарники. Спирея



Общая схема полива. Кустарники. Спирея



Общая схема полива. Многолетние цветы



Автополив — это автоматизированная система орошения, которая работает по заданному графику и обеспечивает необходимое увлажнение почвы. Деревья, газон и цветы поливаются разным оборудованием — специально подобранным для конкретного вида растений. Это позволяет избежать проблем с недополивом или, наоборот, чрезмерным поливом растений, избежать заболоченности отдельных участков. Система полива состоит из множества элементов. Принцип действия состоит в том, что под действием заранее настроенного пульта управления подается сигнал на электромагнитный клапана, который открывается и происходит полив различными (ранее настроенными) видами дождевания, которые установлены на этом клапане. В определенное время клапан закроеется и полив остановится.

3. Приезжая в незнакомый город мы сразу даем характеристику – красивый он или нет, нравится нам или нет, приятно гулять его улицами или хочется поскорей покинуть.

Ландшафтный дизайн играет ведущую роль в создании эстетического образа любого населенного пункта. И очень радует тот факт, что этому вопросу уделяется сейчас все большее внимание. Уже трудно встретить парк, бульвар, сквер без цветов.

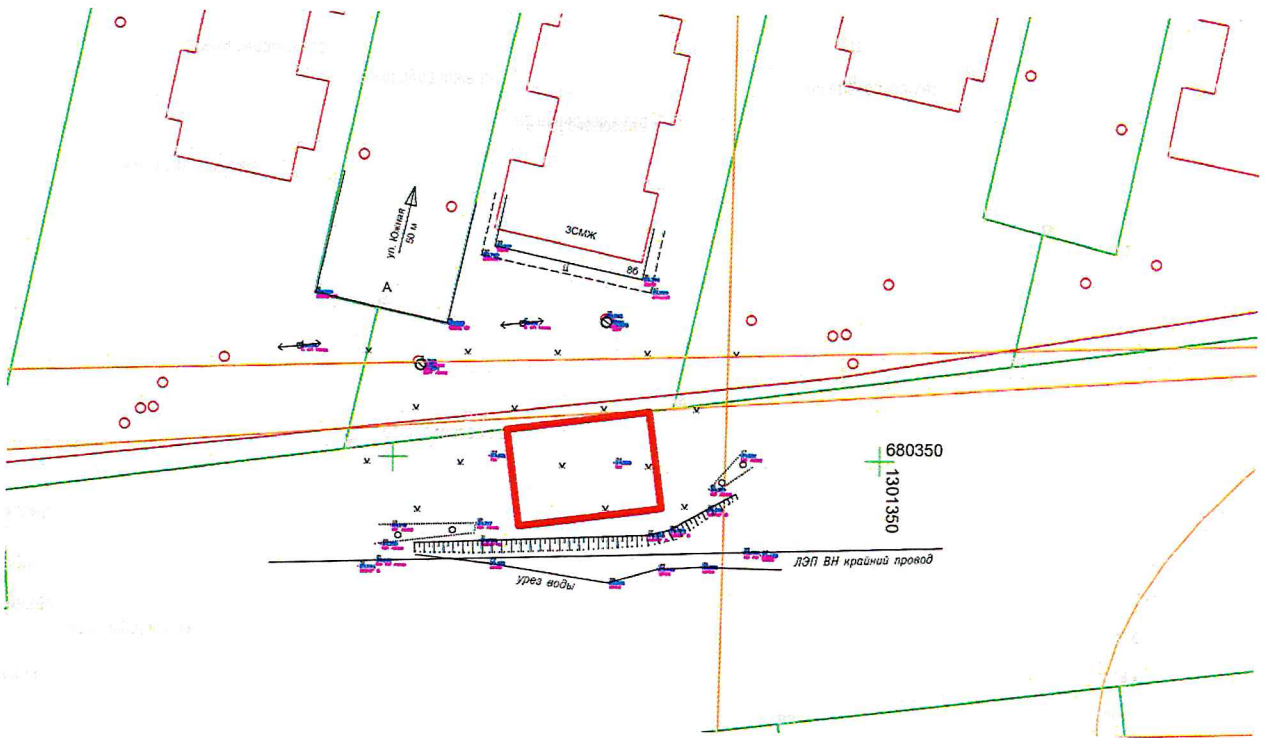
Цветники и газоны украшают жилые кварталы и территории вокруг школ и общественных учреждений. Цветы в городе символизируют порядок, создают положительный психологический климат, хорошее настроение. Поэтому чем нарядней и разнообразней цветочное убранство города, тем более радостно он воспринимается. Планируя тип цветочного оформления каждого участка, необходимо учитывать все архитектурно-планировочные и художественные задачи, а также биологические особенности предполагаемых для посадки растений. Для озеленения городских улиц подбираются такие сорта, которые менее восприимчивы к агрессивным воздействиям внешней среды.

В связи с этим предлагается благоустроить общественные пространства путем озеленения территории и установки МАФов.

Планируемые места обустройство новых клумб площадью не менее 100 м² (пересечение пр. Мира и пр. Победы):

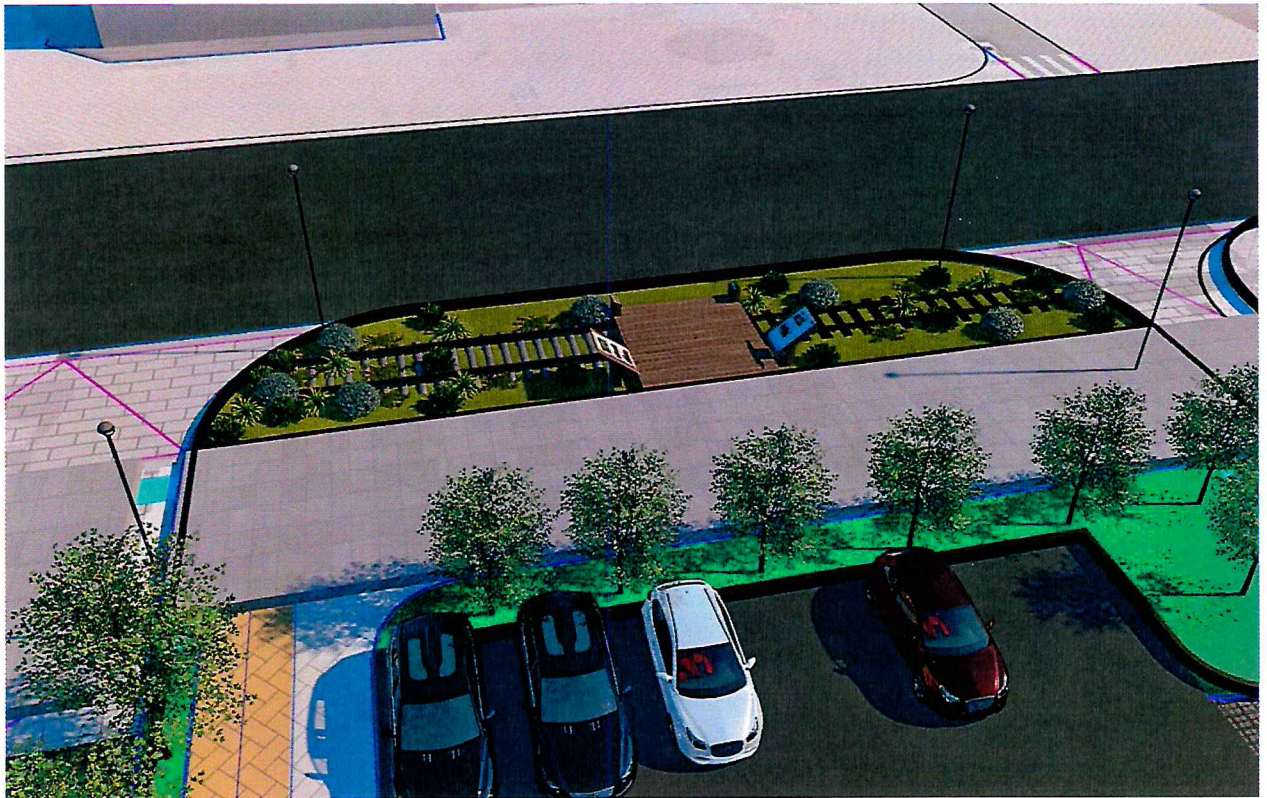


Подготовка территории площадью не менее 75 м² для последующей установки малых архитектурных форм (ул. Южная, р-н д. 86):



Благоустройство общественного пространства площадью не менее 150 м² с установкой малых архитектурных форм (Коммунистический пр.-ул. Вокзальная):





4. Согласно принятой с 2011 года программе "Доступная среда", на улицах и в общественных местах предусматривается создание комфортных условий для лиц с ограниченными возможностями здоровья. Основным ориентиром в пространстве для незрячих людей являются наземные тактильные указатели, требования к которым изложены в ГОСТ Р 52875-2018 «Указатели тактильные наземные для инвалидов по зрению. Технические требования». В качестве таких указателей могут использоваться тактильные плитки из бетона, керамики, натурального или искусственного камня, полимеров (ПВХ, полиуретан). Также коммуникационные пути могут быть размечены отдельными тактильными элементами - тактильные индикаторы представляет собой систему текстурированного индикатора поверхности земли, расположенного на тротуарах, пешеходных переходах, платформах железнодорожных станций и остановочных пунктов, для помощи ориентации в пространстве пешеходам с нарушением зрения.

Тактильные предупреждения обеспечивают характерный рисунок поверхности в виде либо выпуклых параллельно идущих линий, либо в виде выпуклых точек, которые обнаруживаются человеком страдающим нарушением зрения с помощью длинной трости или ногами. Данная система используется для оповещения слабовидящих о приближающихся улицах и опасных изменениях поверхности или уклонов.

В связи с изложенным, целях благоустройства и создания комфортных условий для лиц с ограниченными возможностями здоровья, необходимо осуществить закупку и монтаж тактильной плитки на участке привокзальной площади по ул. Вокзальной в г. Южно-Сахалинске и в сквере в створе Холмского шоссе и переулка Алых роз.

Сроки реализации мероприятий Проекта – не позднее 27 декабря 2023 года.