

Утверждена

Распоряжением департамента землепользования

(наименование документа об утверждении, включая наименования

города Южно-Сахалинска

органов государственной власти или органов местного

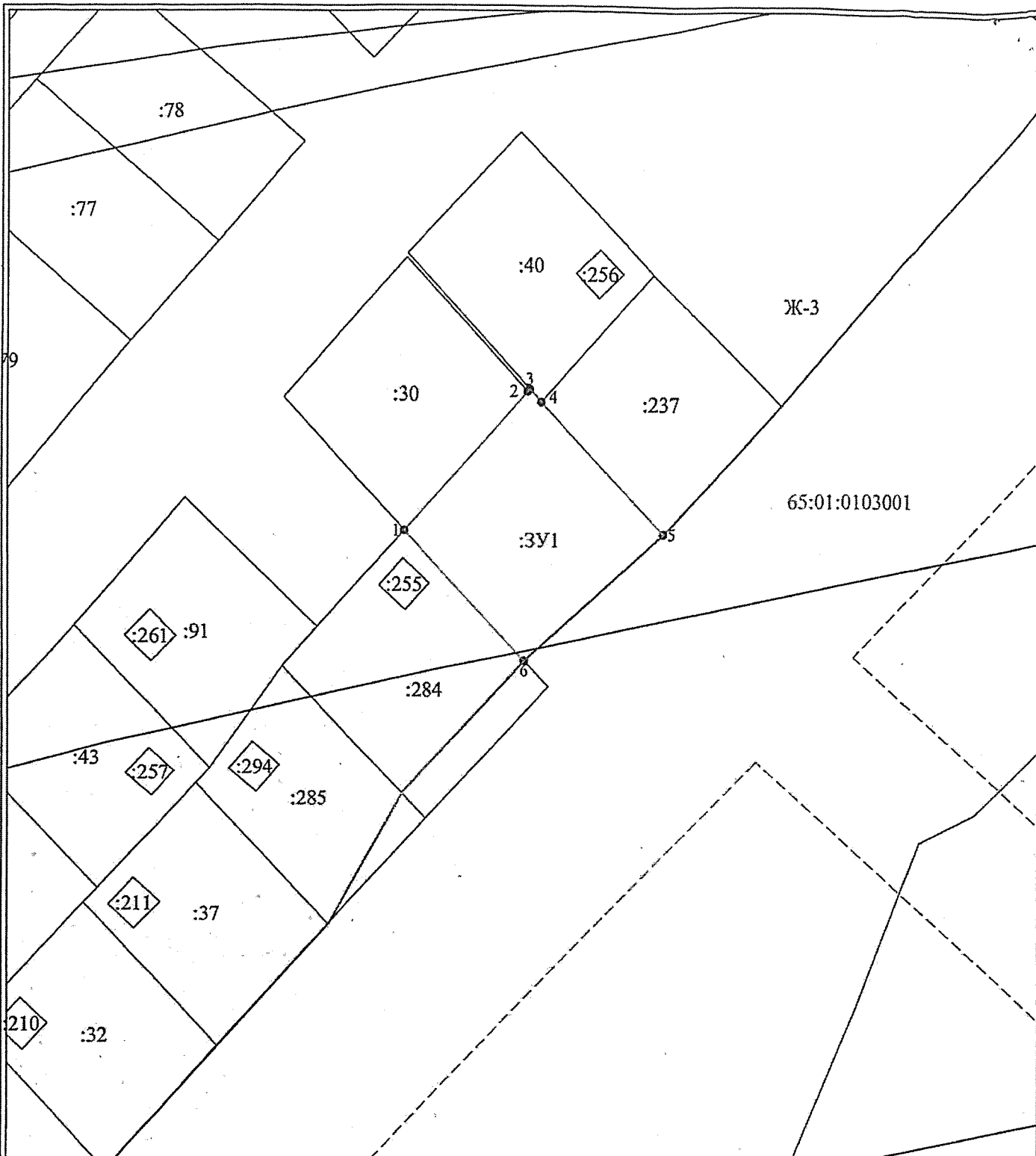
самоуправления, принявших решение об утверждении схемы

или подписавших соглашение о перераспределении земельных участков)

от _____ № _____

**Схема расположения земельного участка или земельных участков на
кадастровом плане территории**

Условный номер земельного участка		:ЗУ1	
Площадь земельного участка		1073м ²	
Обозначение характерных точек границы	Координаты (МСК-65 Зона 1), м		
	X	Y	
1	2	3	
1	685000.24	1298707.47	
2	685023.92	1298729.28	
3	685024.32	1298729.64	
4	685022.14	1298731.70	
5	684999.54	1298753.50	
6	684977.70	1298728.76	
1	685000.24	1298707.47	



УСЛОВНЫЕ ОБОЗНАЧЕНИЯ:

- - существующая часть границы, имеющиеся в ГКН сведения о которой достаточны для определения ее местоположения;
- - вновь образованная часть границы, сведения о которой достаточны для определения ее местоположения;
- 65:01:0103001 - номер кадастрового квартала.
- :237 - кадастровый номер земельного участка
- - граница кадастрового квартала
- - граница территориальной зоны ЖЗ (зона индивидуальной жилой застройки)
- :3У1 - вновь образованный земельный участок
- - красная линия

Масштаб 1:1000