

ОПИСАНИЕ МЕСТОПОЛОЖЕНИЯ ГРАНИЦ

публичный сервитут в целях строительства и последующей эксплуатации линейного объекта системы газоснабжения
«Распределительный газопровод к объекту «Индивидуальный жилой дом"» по адресу: Сахалинская область,
ул.Загородная, д.76

(наименование объекта, местоположение границ которого описано (далее - объект))

Раздел 1

Сведения об объекте		
№ п/п	Характеристики объекта	Описание характеристик
1	2	3
1	Местоположение объекта	Сахалинская область, г. Южно-Сахалинск, ул.Загородная, д.76
2	Площадь объекта +/- величина погрешности определения площади (P+/- Дельта P)	289 кв.м ± 7 кв.м
3	Иные характеристики объекта	Публичный сервитут устанавливается сроком на 10 лет в целях строительства и последующей эксплуатации линейного объекта системы газоснабжения «Распределительный газопровод к объекту «Индивидуальный жилой дом"» по адресу: Сахалинская область, г. Южно-Сахалинск, ул.Загородная, д.76. Правообладатель АО "ГАЗПРОМ ГАЗОРАСПРЕДЕЛЕНИЕ ДАЛЬНИЙ ВОСТОК". Почтовый адрес: 680011, Хабаровский край, Хабаровск г, Кировский р-н, Брестская ул, 51 д. Адрес электронной почты: info@gazdv.ru

Раздел 2

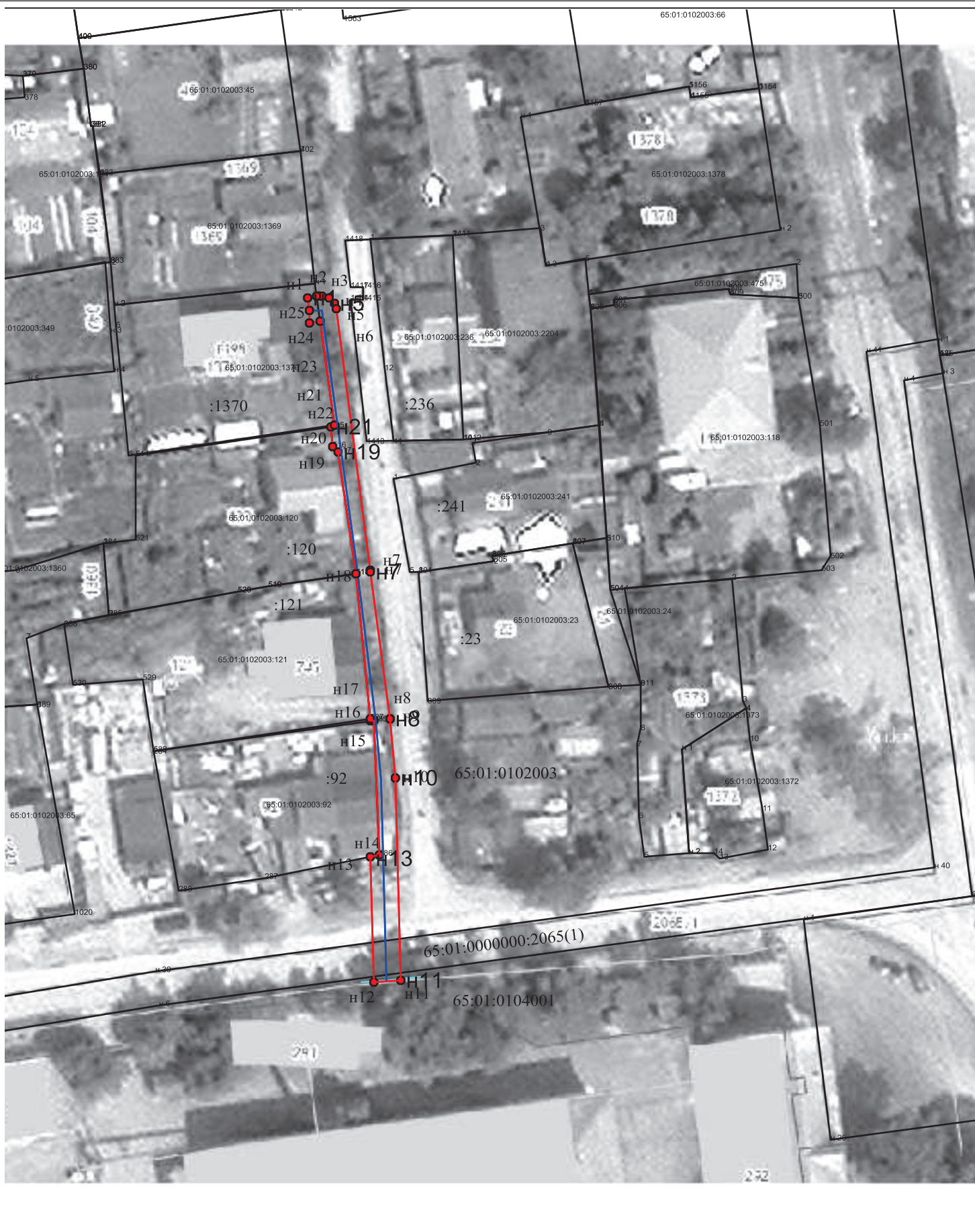
Сведения о местоположении границ объекта					
1. Система координат <u>МСК-65, зона 1</u>					
2. Сведения о характерных точках границ объекта					
Обозначение характерных точек границ	Координаты, м		Метод определения координат характерной точки	Средняя квадратическая погрешность положения характерной точки (M_t), м	Описание обозначения точки на местности (при наличии)
	X	Y			
1	2	3	4	5	6
н1	685589.54	1300017.25	Аналитический метод	0.10	закрепление отсутствует
н2	685589.66	1300018.47	Аналитический метод	0.10	закрепление отсутствует
н3	685589.62	1300019.49	Аналитический метод	0.10	закрепление отсутствует
н4	685589.35	1300020.41	Аналитический метод	0.10	закрепление отсутствует
н5	685588.62	1300021.14	Аналитический метод	0.10	закрепление отсутствует
н6	685587.89	1300021.39	Аналитический метод	0.10	закрепление отсутствует
н7	685548.98	1300026.59	Аналитический метод	0.10	закрепление отсутствует
н8	685527.17	1300029.29	Аналитический метод	0.10	закрепление отсутствует
н9	685527.11	1300029.30	Аналитический метод	0.10	закрепление отсутствует
н10	685518.37	1300030.15	Аналитический метод	0.10	закрепление отсутствует
н11	685488.51	1300030.87	Аналитический метод	0.10	закрепление отсутствует
н12	685488.19	1300026.87	Аналитический метод	0.10	закрепление отсутствует
н13	685506.72	1300026.43	Аналитический метод	0.10	закрепление отсутствует
н14	685507.00	1300027.91	Аналитический метод	0.10	закрепление отсутствует
н15	685526.90	1300027.11	Аналитический метод	0.10	закрепление отсутствует
н16	685526.81	1300026.44	Аналитический метод	0.10	закрепление отсутствует
н17	685527.20	1300026.41	Аналитический метод	0.10	закрепление отсутствует
н18	685548.70	1300024.40	Аналитический метод	0.10	закрепление отсутствует
н19	685566.70	1300021.69	Аналитический метод	0.10	закрепление отсутствует
н20	685567.40	1300020.89	Аналитический метод	0.10	закрепление отсутствует
н21	685570.42	1300020.59	Аналитический метод	0.10	закрепление отсутствует
н22	685570.51	1300021.25	Аналитический метод	0.10	закрепление отсутствует
н23	685586.01	1300019.00	Аналитический метод	0.10	закрепление отсутствует
н24	685585.79	1300017.64	Аналитический метод	0.10	закрепление отсутствует
н25	685587.51	1300017.43	Аналитический метод	0.10	закрепление отсутствует
н1	685589.54	1300017.25	Аналитический метод	0.10	закрепление

					отсутствует
3. Сведения о характерных точках части (частей) границы объекта					
Обозначение характерных точек части границы	Координаты, м		Метод определения координат характерной точки	Средняя квадратическая погрешность положения характерной точки (M_i), м	Описание обозначения точки на местности (при наличии)
	X	Y			
1	2	3	4	5	6
-	-	-	-	-	-

					отсутствует
n1	685589.54	1300017.25	Аналитический метод	0.10	закрепление отсутствует
3. Сведения о характерных точках части (частей) границы объекта					
Обозначение характерных точек части границы	Координаты, м		Метод определения координат характерной точки	Средняя квадратическая погрешность положения характерной точки (M_t), м	Описание обозначения точки на местности (при наличии)
	X	Y			
1	2	3	4	5	6
-	-	-	-	-	-

Текстовое описание местоположения границ объекта		
Прохождение границы		Описание прохождения границы
от точки	до точки	
1	2	3
н1	н2	–
н2	н3	–
н3	н4	–
н4	н5	–
н5	н6	–
н6	н7	–
н7	н8	–
н8	н9	–
н9	н10	–
н10	н11	–
н11	н12	–
н12	н13	–
н13	н14	–
н14	н15	–
н15	н16	–
н16	н17	–
н17	н18	–
н18	н19	–
н19	н20	–
н20	н21	–
н21	н22	–
н22	н23	–
н23	н24	–
н24	н25	–
н25	н1	–

Раздел 4
План границ объекта



Масштаб 1:1000

Условные обозначения:



- область выносного листа,


№1 - номер выносного листа.


Остальные обозначения приведены на отдельной странице в конце раздела.

Используемые условные знаки и обозначения:

 - проектные границы публичного сервитута

n1 - обозначение характерных точек

 - установленные границы административно-территориальных образований (в случае, если границы публичного сервитута пересекают границы административно-территориальных образований);

 - проектное местоположение инженерного сооружения (в случае если публичный сервитут устанавливается для использования земельных участков и (или) земель в целях размещения инженерного сооружения);

 - границы земельных участков (при их наличии), в отношении которых испрашивается публичный сервитут

:2065, 1370 - кадастровые номера земельных участков (при их наличии), в отношении которых испрашивается публичный сервитут;

65:01:0102003 - обозначение кадастрового квартала