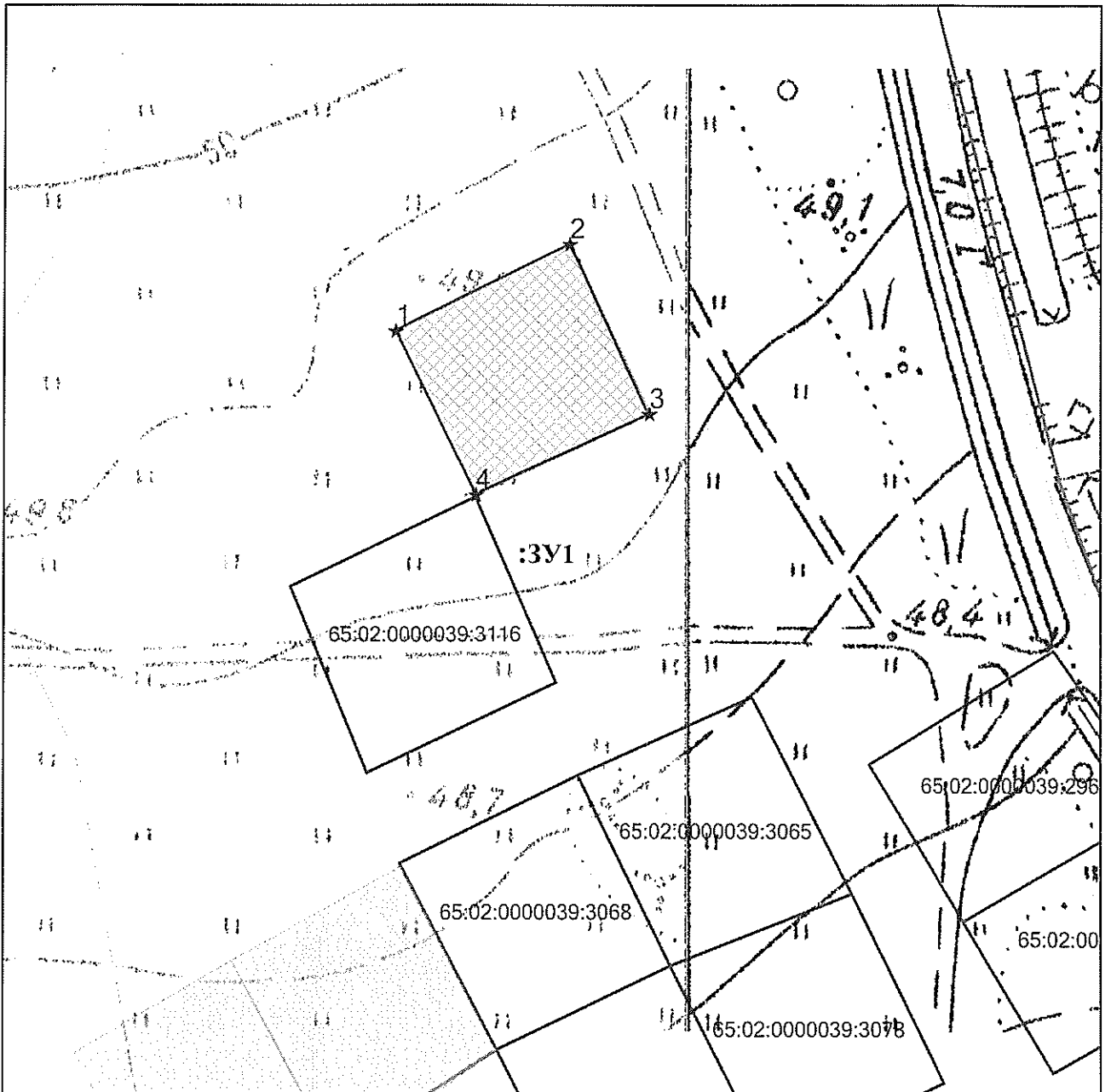


УТВЕРЖДЕНА

постановлением администрации
города Южно-Сахалинска

от _____ № _____

Схема расположения земельного участка или
земельных участков на кадастровом плане территории



Масштаб: 1:1000

Условные обозначения:	
:3У1	образуемый земельный участок
65:02:0000039:3116	кадастровый номер земельного участка
—	границы земельных участков, имеющиеся в ГКН
—	границы образуемого земельного участка

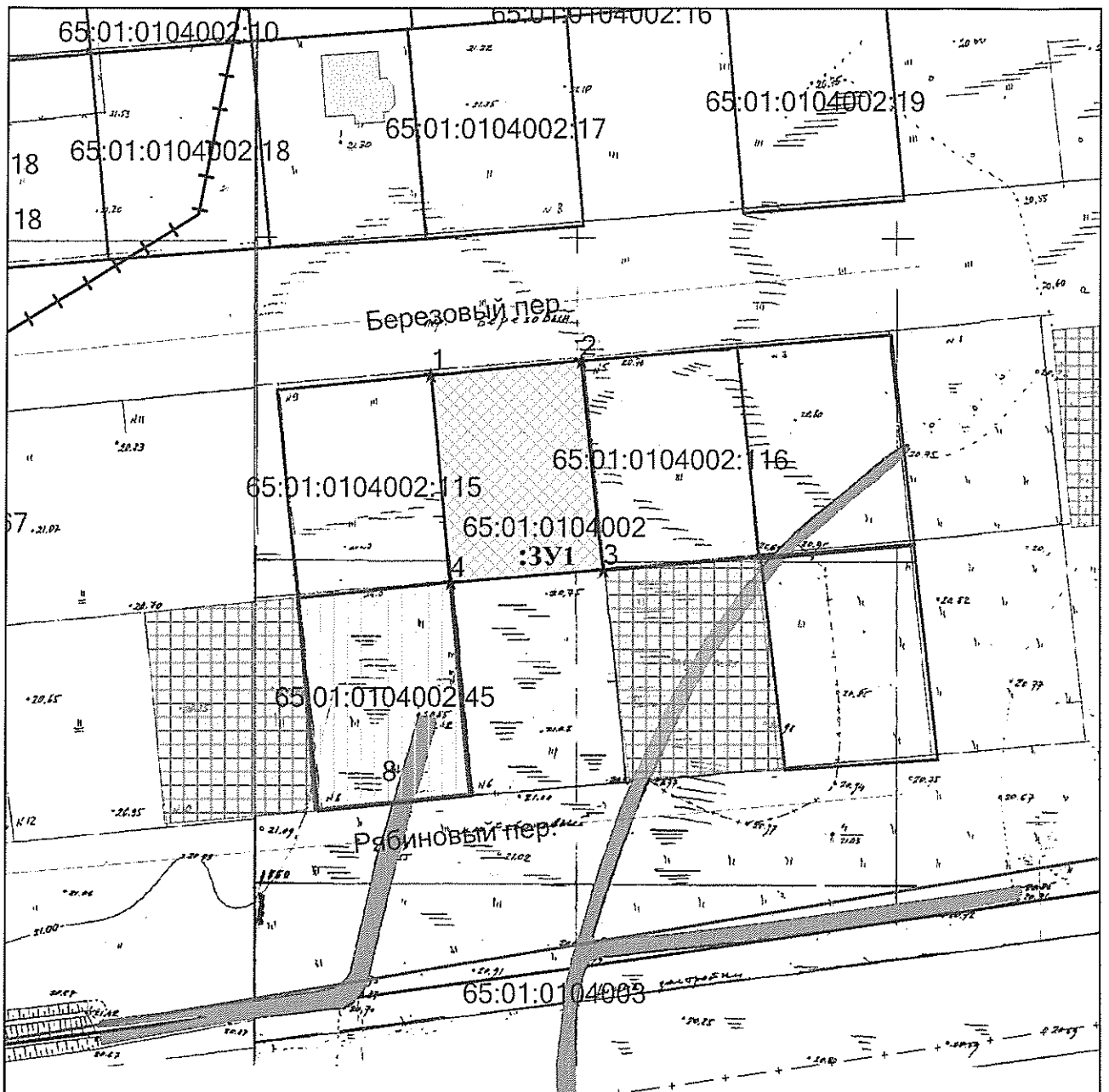
Условный номер земельного участка: :3У1		
Площадь земельного участка: 865 кв.м.		
Обозначение характерных точек границ	Координаты, м	
	X	Y
1	2	3
1	11537.47	4450.92
2	11550.97	4478.04
3	11524.59	4490.47
4	11511.97	4463.44

УТВЕРЖДЕНА

постановлением администрации
города Южно-Сахалинска

от _____ № _____

Схема расположения земельного участка или
земельных участков на кадастровом плане территории



Условные обозначения:	
ЗУ1	образуемый земельный участок
65:01:0104002:115	кадастровый номер земельного участка
—	границы земельных участков, имеющиеся в ГКН
—	границы образуемого земельного участка

Условный номер земельного участка: :ЗУ1		
Площадь земельного участка: 774 кв.м.		
Обозначение характерных точек границ	Координаты, м	
	X	Y
1	2	3
1	8629.38	8527.33
2	8631.59	8550.75
3	8598.89	8554.22
4	8596.95	8530.53

УТВЕРЖДЕНА

постановлением администрации
города Южно-Сахалинска
от _____ № _____

**Схема расположения земельного участка или
земельных участков на кадастровом плане территории**



Масштаб: 1:1000

Условные обозначения:	
:3У1	образуемый земельный участок
65:02:0000005:360	кадастровый номер земельного участка
—	границы земельных участков, имеющиеся в ГКН
—	границы образуемого земельного участка

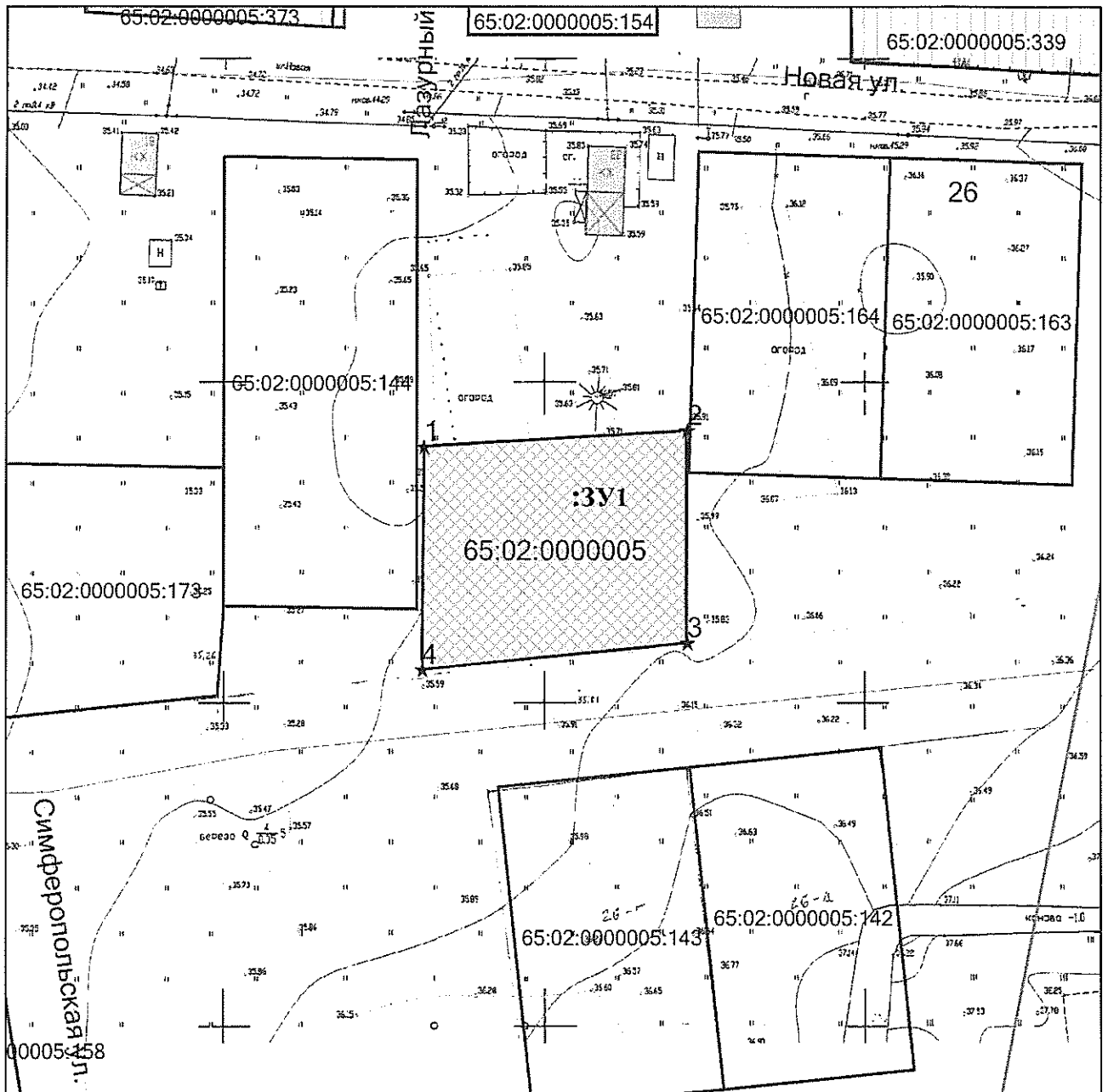
Условный номер земельного участка: :ЗУ1		
Площадь земельного участка: 2361 кв.м.		
Обозначение характерных точек границ	Координаты, м	
	X	Y
1	2	3
1	34013.59	11378.55
2	34009.26	11430.89
3	33984.26	11427.51
4	33968.12	11429.10
5	33966.03	11376.07
6	33996.45	11374.74

УТВЕРЖДЕНА

постановлением администрации
города Южно-Сахалинска

от _____ № _____

Схема расположения земельного участка или земельных участков на кадастровом плане территории



Масштаб: 1:1000

Условные обозначения:	
3У1	образуемый земельный участок
65:02:0000005:144	кадастровый номер земельного участка
— — — — —	границы земельных участков, имеющиеся в ГКН
— — — — —	границы образуемого земельного участка

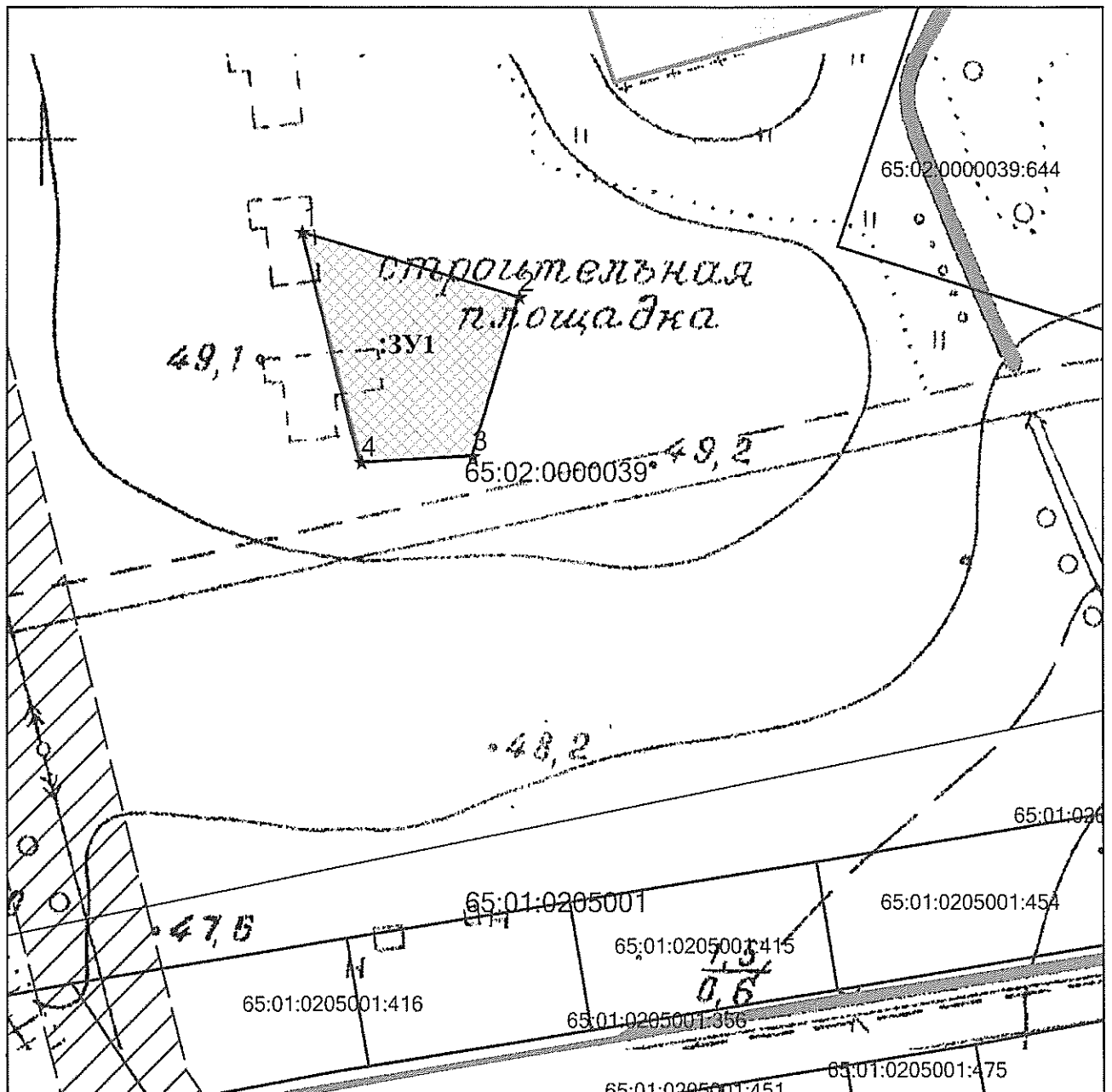
Условный номер земельного участка: :ЗУ1		
Площадь земельного участка: 1400 кв.м.		
Обозначение характерных точек границ	Координаты, м	
	X	Y
1	2	3
1	33689.90	11331.16
2	33692.40	11372.23
3	33659.22	11372.22
4	33655.11	11330.83

УТВЕРЖДЕНА

постановлением администрации
города Южно-Сахалинска

от _____ № _____

Схема расположения земельного участка или
земельных участков на кадастровом плане территории



Масштаб: 1:1000

Условные обозначения:	
:ЗУ1	образуемый земельный участок
65:01:0205001:415	кадастровый номер земельного участка
══	границы земельных участков, имеющиеся в ГКН
══	границы образуемого земельного участка

Условный номер земельного участка: :ЗУ1		
Площадь земельного участка: 768 кв.м.		
Обозначение характерных точек границ	Координаты, м	
	X	Y
1	2	3
1	11585.76	4641.19
2	11575.68	4674.87
3	11550.84	4667.71
4	11549.92	4650.43

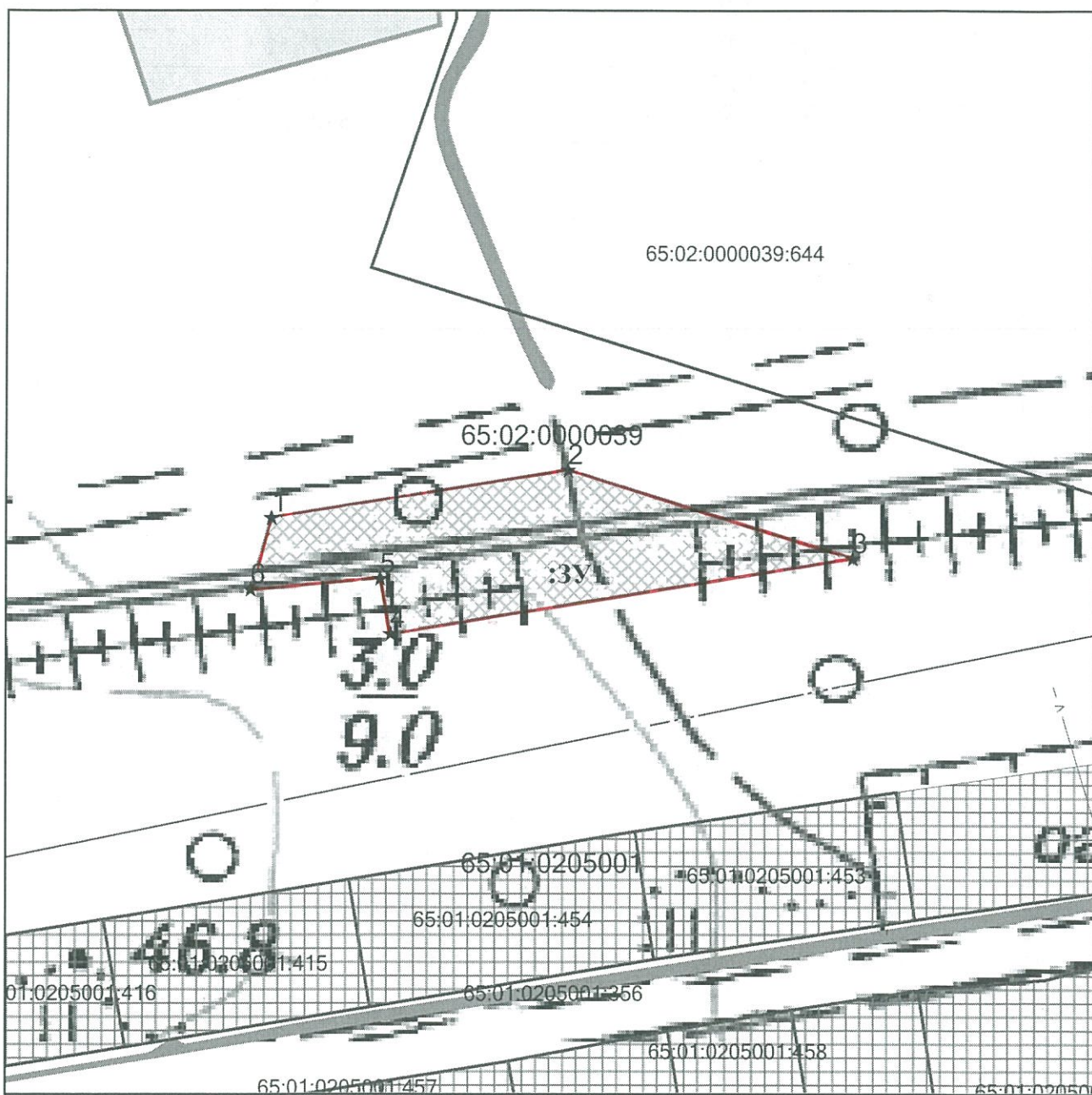
Условный номер земельного участка: :ЗУ1		
Площадь земельного участка: 1041 кв.м.		
Обозначение характерных точек границ	Координаты, м	
	X	Y
1	2	3
1	11602.75	4549.93
2	11605.59	4564.81
3	11540.57	4580.22
4	11537.79	4564.35

УТВЕРЖДЕНА

постановлением администрации
города Южно-Сахалинска

от _____ № _____

Схема расположения земельного участка или
земельных участков на кадастровом плане территории



Масштаб: 1:1000

Условные обозначения:	
ЗУ1	образуемый земельный участок
65:01:0205001:454	кадастровый номер земельного участка
—	границы земельных участков, имеющиеся в ГКН
—	границы образуемого земельного участка

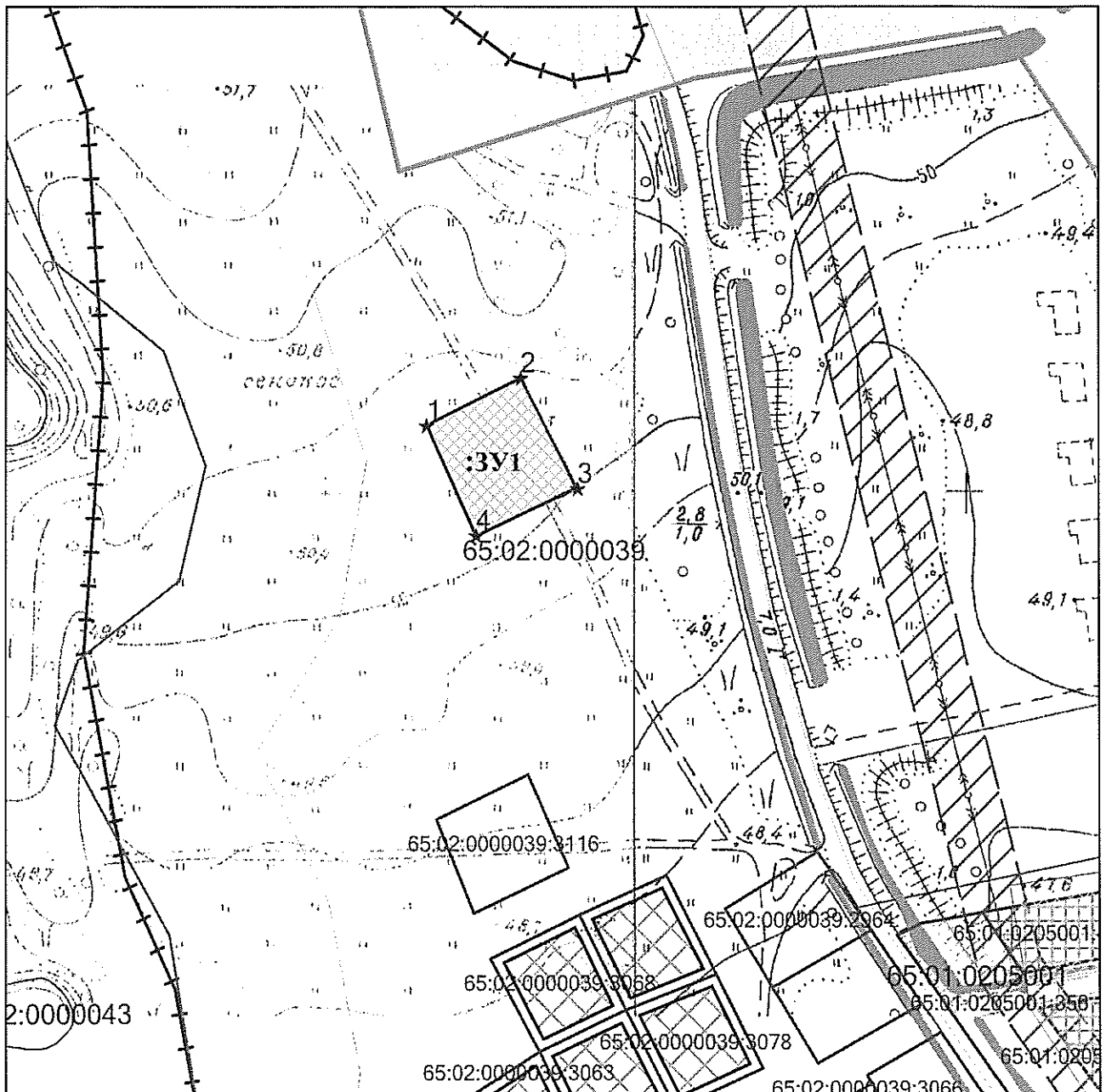
Условный номер земельного участка: :ЗУ1		
Площадь земельного участка: 1302 кв.м.		
Обозначение характерных точек границ	Координаты, м	
	X	Y
1	2	3
1	11544.34	4708.93
2	11551.74	4755.30
3	11537.85	4799.95
4	11526.15	4727.52
5	11534.75	4725.93
6	11533.03	4705.56

УТВЕРЖДЕНА

постановлением администрации
города Южно-Сахалинска

от _____ № _____

Схема расположения земельного участка или
земельных участков на кадастровом плане территории



Масштаб: 1:2000

Условные обозначения:	
:ЗУ1	образуемый земельный участок
65:02:0000039:3116	кадастровый номер земельного участка
—	границы земельных участков, имеющиеся в ГКН
—	границы образуемого земельного участка

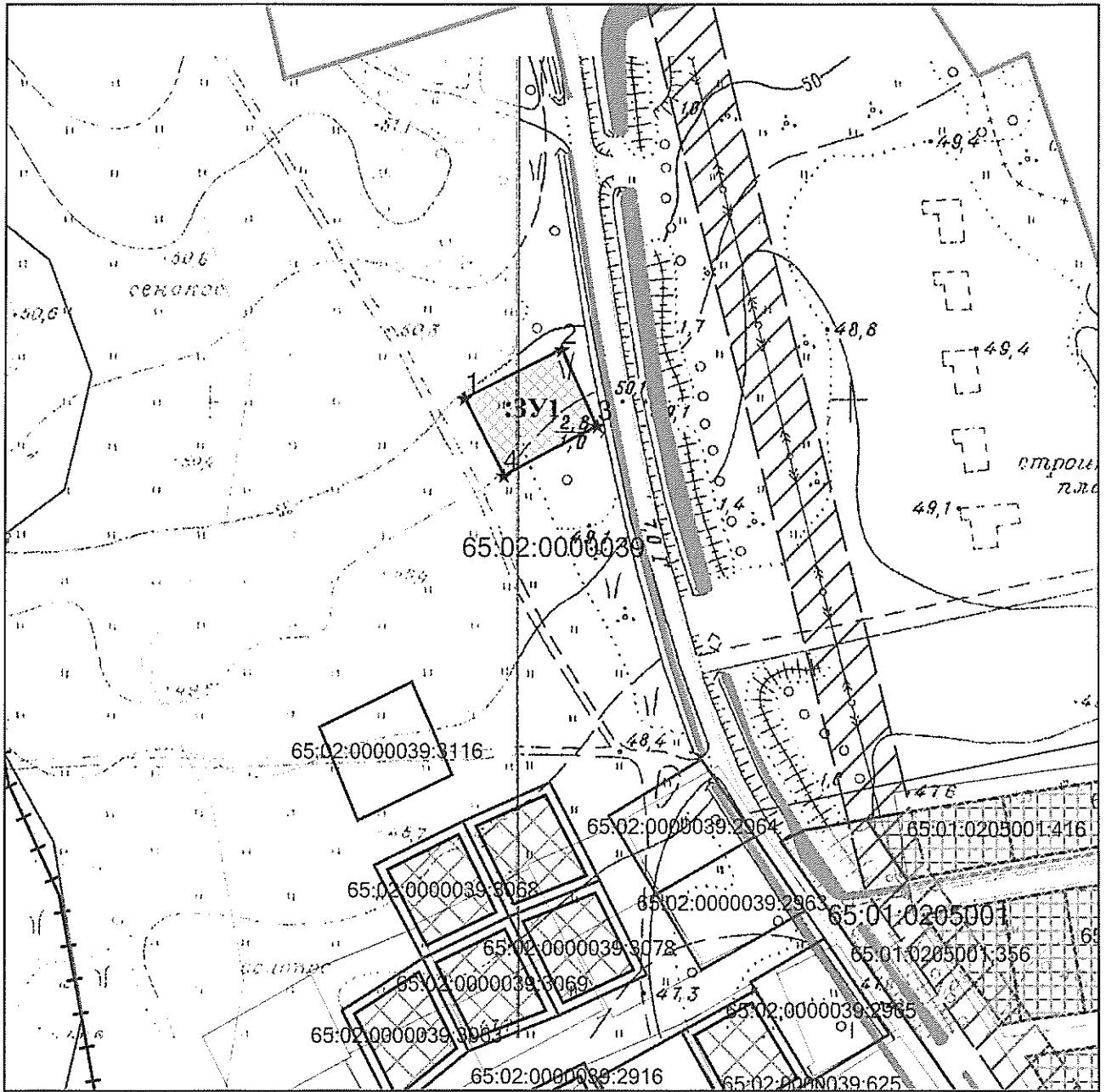
Условный номер земельного участка: :3У1		
Площадь земельного участка: 1297 кв.м.		
Обозначение характерных точек границ	Координаты, м	
	X	Y
1	2	3
1	11620.47	4431.76
2	11635.35	4461.13
3	11600.76	4478.92
4	11586.14	4447.24

УТВЕРЖДЕНА

постановлением администрации
города Южно-Сахалинска

от _____ № _____

**Схема расположения земельного участка или
земельных участков на кадастровом плане территории**



Масштаб: 1:2000

Условные обозначения:	
ЗУ1	образуемый земельный участок
65:02:0000039:3116	кадастровый номер земельного участка
—	границы земельных участков, имеющиеся в ГКН
—	границы образуемого земельного участка

Условный номер земельного участка: :3У1		
Площадь земельного участка: 893 кв.м.		
Обозначение характерных точек границ	Координаты, м	
	X	Y
1	2	3
1	11600.47	4479.75
2	11615.58	4510.14
3	11591.73	4521.15
4	11576.26	4492.05