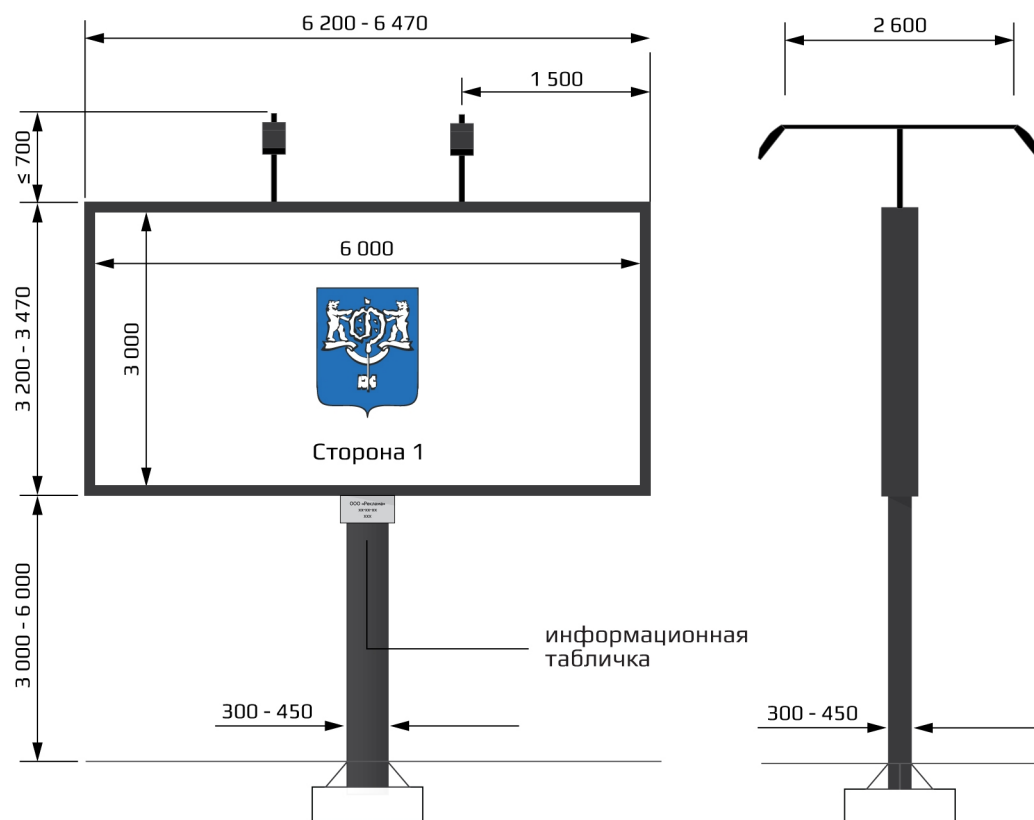


Приложение к
Положению о типах и видах рекламных
конструкций, допустимых и недопустимых к
установке и эксплуатации на территории
городского округа «Город Южно-Сахалинск», а
также требованиях к таким рекламным
конструкциям

СБОРНИК
РЕКЛАМНЫХ КОНСТРУКЦИЙ
ГОРОДСКОГО ОКРУГА «ГОРОД ЮЖНО - САХАЛИНСК»

1. Билборд

Вариант 1



Информационная табличка



единицы измерения — миллиметры

Информационное поле:

- количество: одно или два;
- размеры: 3 м х 6 м или 2,7 м х 3,7 м;
- материалы: бумажный постер, виниловое полотно.

Облицовка: по периметру информационного поля монтируется пластиковая или металлическая облицовка.

Опорная стойка:

- одна опорная стойка устанавливается по центру рекламной конструкции под прямым углом к нижнему краю информационного поля;
- допустимая высота: от 3 м до 6 м;
- прямоугольная профильная труба (ширина от 300 мм до 450 мм) или круглая труба (диаметр от 300 мм до 450 мм).

Остекление (при наличии): триплекс или каленое стекло, литой поликорбанат.

Фундамент: заглубленный.

Окрашивание: полимерно-порошковое, цвет по каталогу RAL Classic 7015.

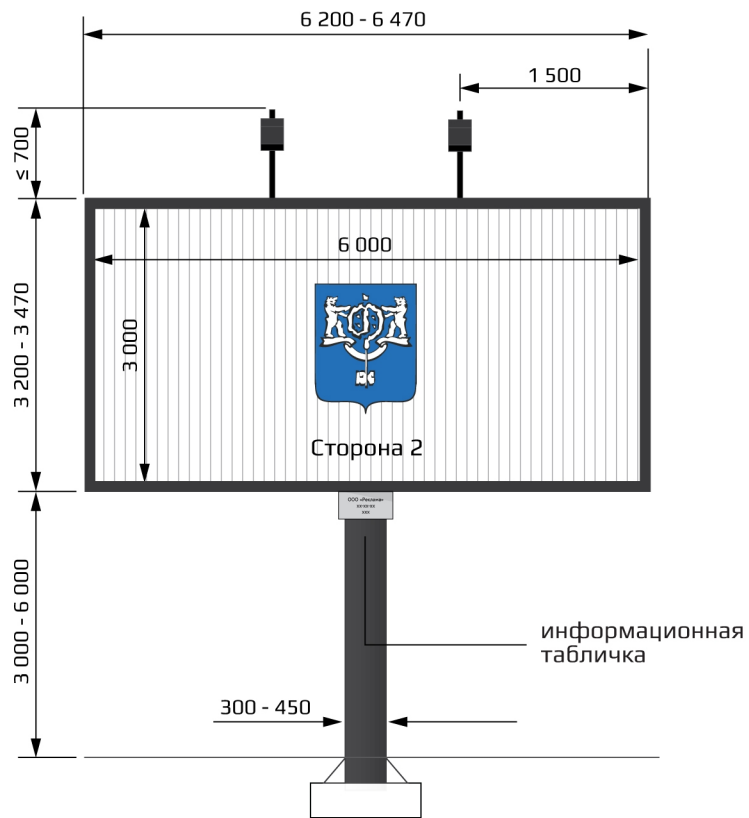
Освещение (при наличии):

- внешний подсвет выполняется светильниками, закрепленными на верхнем крае информационного поля;
- внутренний подсвет.

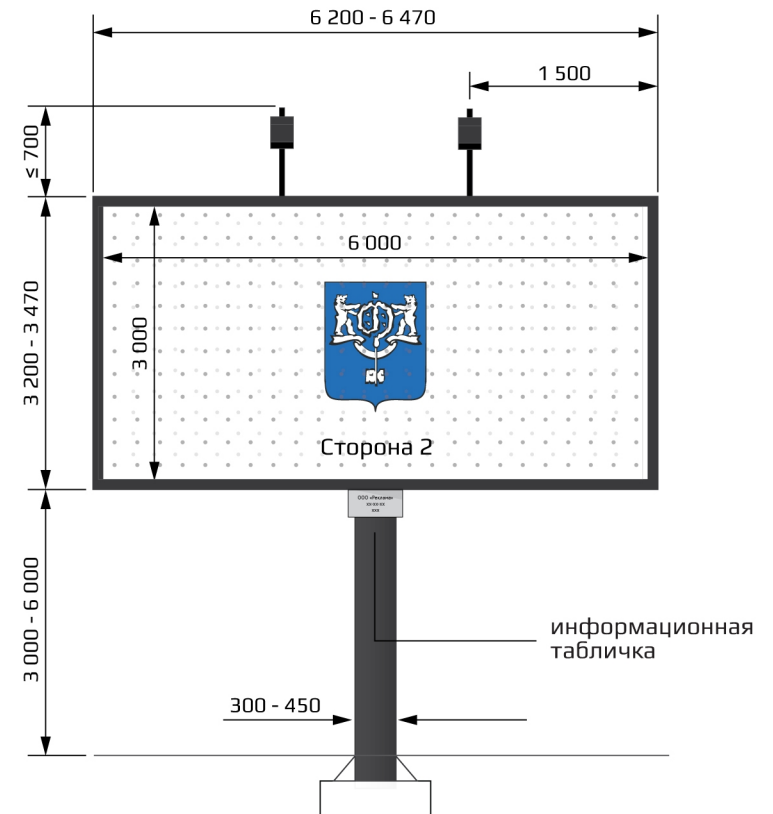
Информационная табличка:

- размеры: 300 мм х 600 мм;
- устанавливается на опорной стойке под нижним краем информационного поля;
- устанавливается на стороне рекламной конструкции по ходу движения транспорта.

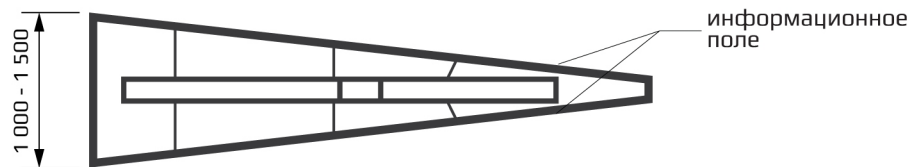
Вариант 2



Вариант 3



Вариант 1

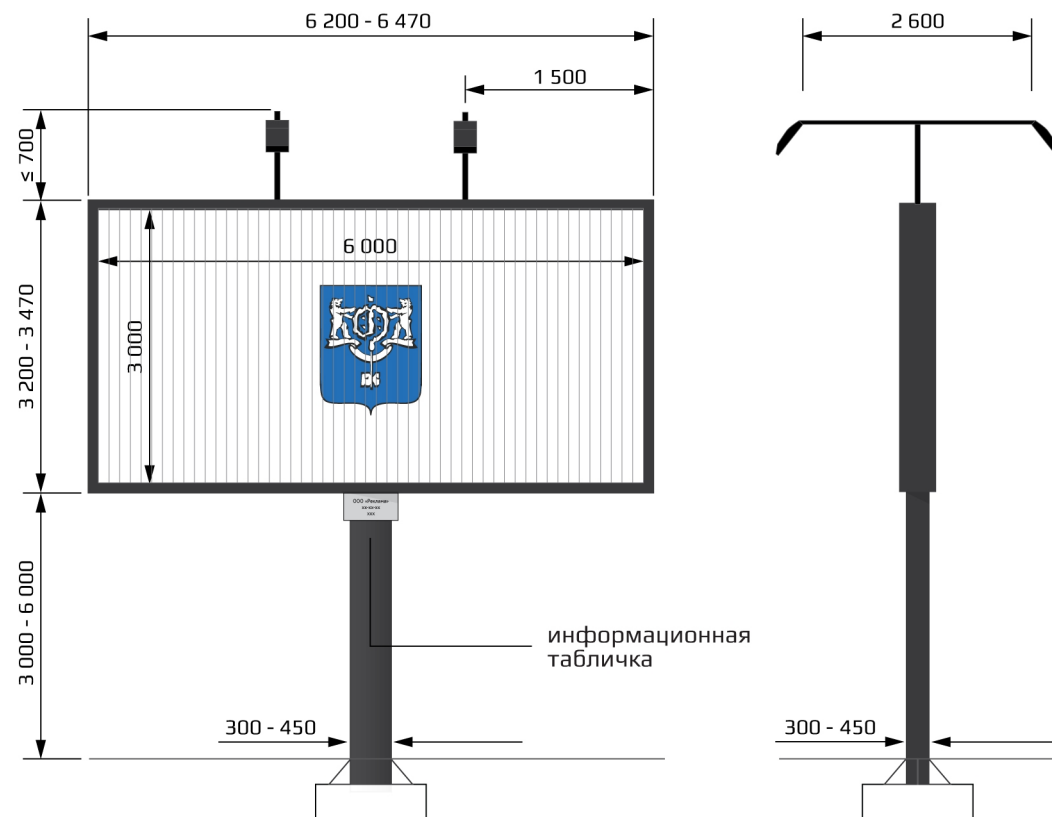


Вариант 2



2. Мультипанель

Вариант 1



Информационная табличка



единицы измерения — миллиметры

Информационное поле:

- количество: одно или два;
- размеры: 3 м х 6 м или 2,7 м х 3,7 м.

Облицовка: по периметру информационного поля монтируется пластиковая или металлическая облицовка.

Опорная стойка:

- одна опорная стойка устанавливается по центру рекламной конструкции под прямым углом к нижнему краю информационного поля;
- допустимая высота: от 3 м до 6 м;
- прямоугольная профильная труба (ширина от 300 мм до 450 мм) или круглая труба (диаметр от 300 мм до 450 мм).

Фундамент: заглубленный.

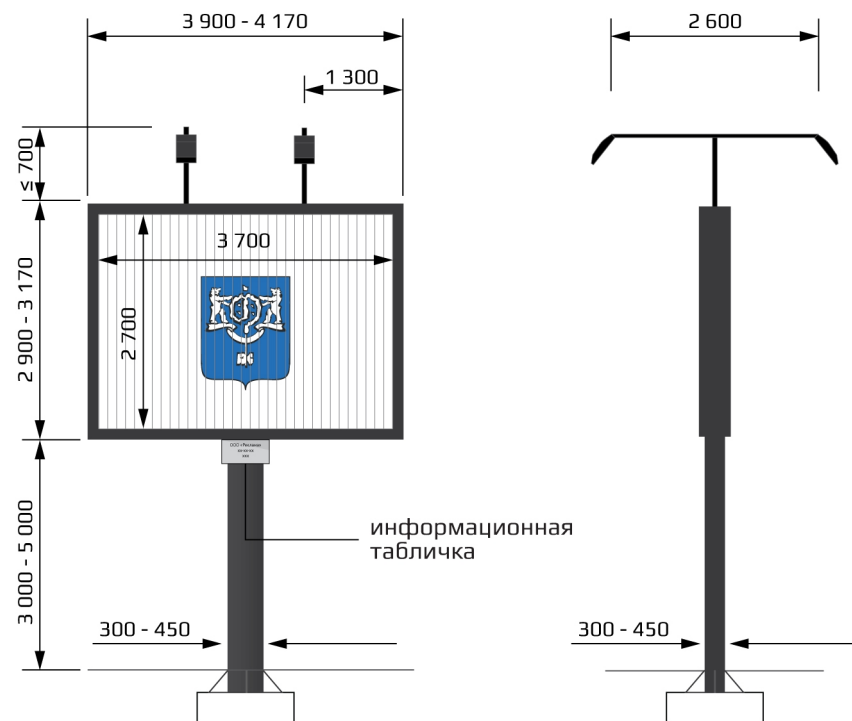
Окрашивание: полимерно-порошковое, цвет по каталогу RAL Classic 7015.

Освещение (при наличии): внешний подсвет выполняется светильниками, закрепленными на верхнем крае информационного поля.

Информационная табличка:

- размеры: 300 мм х 600 мм;
- устанавливается на опорной стойке под нижним краем информационного поля;
- устанавливается на стороне рекламной конструкции по ходу движения транспорта.

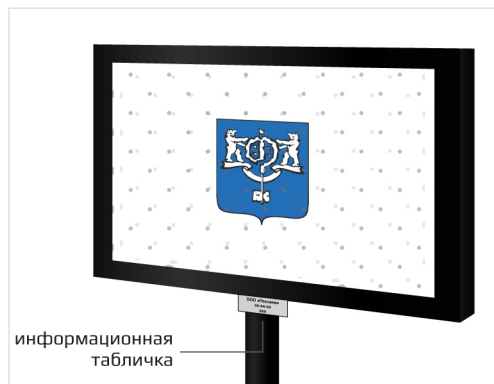
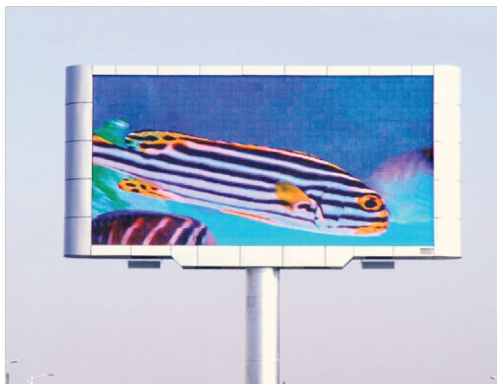
Вариант 2



единицы измерения — миллиметры

3. Видеоэкран

Примеры



Информационное поле:

- количество: одно или два;
- размеры: определяются проектом рекламной конструкции и не могут превышать площади 20 кв.м.

Облицовка: по периметру информационного поля монтируется пластиковая или металлическая облицовка.

Опорная стойка:

- одна опорная стойка устанавливается под прямым углом к нижнему краю информационного поля;
- допустимая высота определяется проектом рекламной конструкции;
- прямоугольная профильная труба или круглая труба;
- размеры определяются расчетным путем.

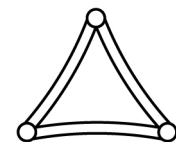
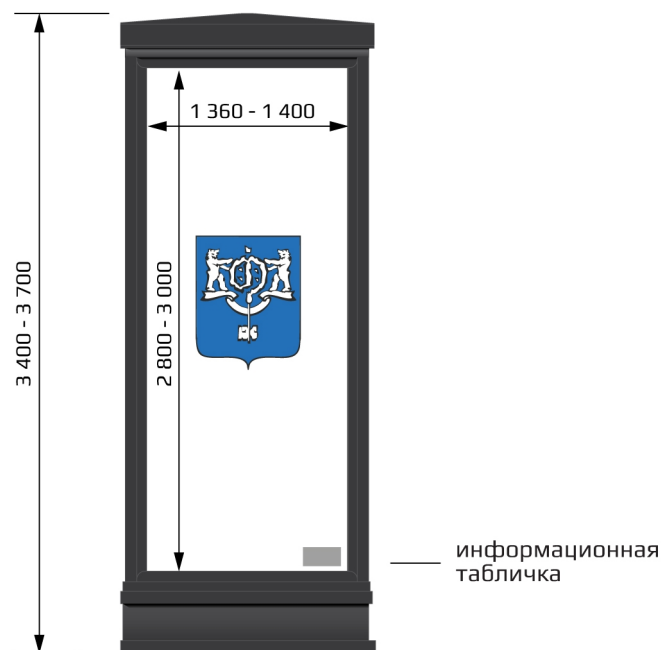
Фундамент: заглубленный.

Окрашивание: в соответствии с проектом рекламной конструкции.

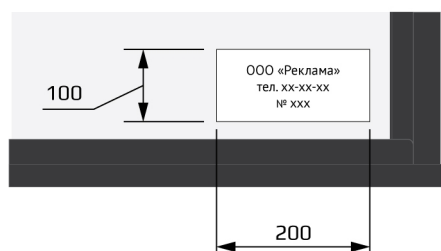
Информационная табличка:

- размеры: рассчитываются индивидуально и определяются проектом рекламной конструкции в зависимости от размера и дизайна рекламной конструкции, а также высоты размещения информационной таблички относительно уровня взгляда.

4. Пиллар



Информационная табличка



единицы измерения — миллиметры

Информационное поле:

- количество: три;
- размеры: от 2,8 м х 1,36 м до 3 м х 1,4 м;
- материалы: бумажный постер, виниловое полотно.

Облицовка: алюминий или композитный материал.

Остекление: триплекс или каленое стекло, литой поликорбанат.

Фундамент: заглубленный.

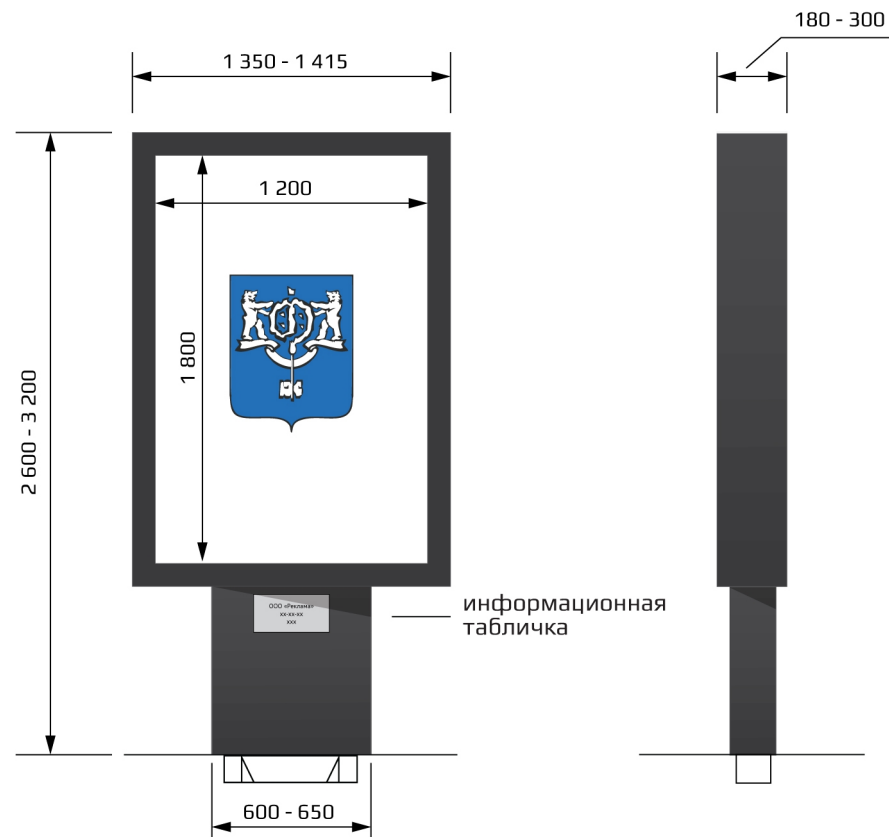
Окрашивание: полимер-порошковое, цвет по каталогу RAL Classic 7015.

Освещение (при наличии): внутренний подсвет.

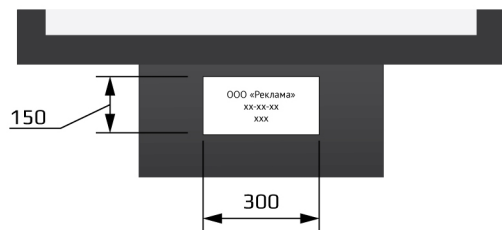
Информационная табличка:

- размеры: 100 мм х 200 мм;
- устанавливается в нижнем углу информационного поля со стороны пешеходного потока.

5. Сити-формат



Информационная табличка



единицы измерения — миллиметры

Информационное поле:

- количество: два;
- размеры: 1,8 м х 1,2 м;
- материалы: бумажный постер, виниловое полотно.

Облицовка: алюминий или композитный материал.

Опорная стойка:

- одна опорная стойка устанавливается по центру рекламной конструкции под прямым углом к нижнему краю информационного поля;
- прямоугольная профильная труба (ширина от 600 мм до 650 мм).

Остекление: триплекс или каленое стекло, литой поликорбанат.

Фундамент: заглубленный.

Окрашивание: полимер-порошковое, цвет по каталогу RAL Classic 7015.

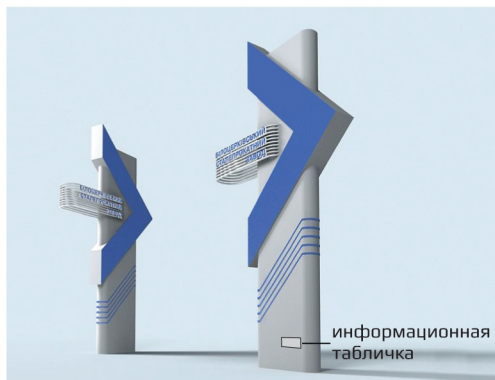
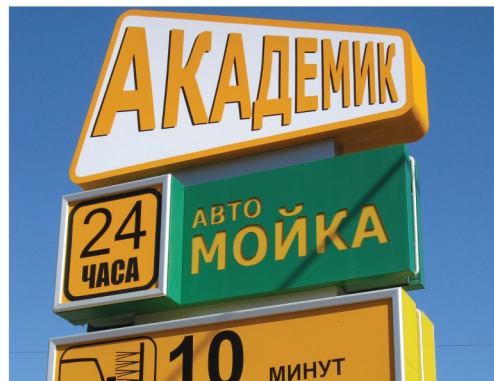
Освещение (при наличии): внутренний подсвет.

Информационная табличка:

- размеры: 150 мм х 300 мм;
- устанавливается на опорной стойке под нижним краем информационного поля со стороны пешеходного потока.

6. Стела

Примеры



Информационное поле:

- количество: в соответствии с проектом рекламной конструкции;
- размеры: определяются расчетным путем.

Опорная стойка: в соответствии с проектом рекламной конструкции.

Фундамент: заглубленный фундамент.

Окрашивание: в соответствии с проектом рекламной конструкции.

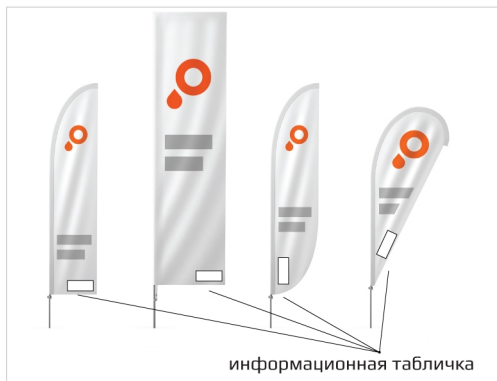
Освещение (при наличии): внутренний или внешний подсвет.

Информационная табличка:

- размеры: рассчитываются индивидуально и определяются проектом рекламной конструкции в зависимости от размера и дизайна рекламной конструкции, а также высоты размещения информационной таблички относительно уровня взгляда.

7. Флаговая композиция

Примеры



Информационное поле:

- количество: одно или два;
- размеры: определяются расчетным путем;
- материал: мягкие полотнища.

Опорная стойка:

- флагшток (пластик, алюминий);
- допустимая высота: от 2 м до 5 м.

Композиция:

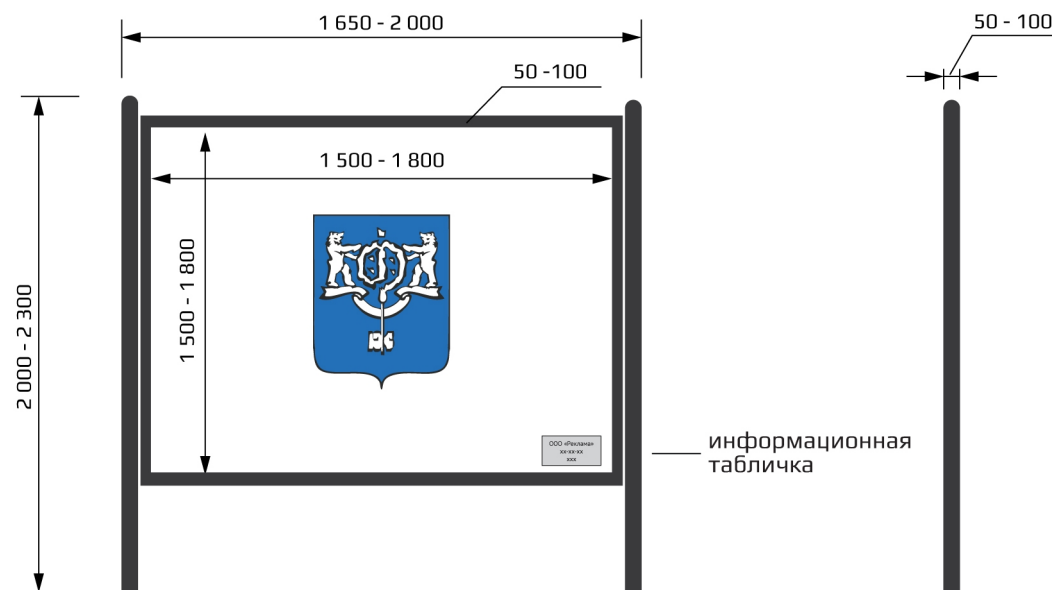
- количество флагов в одной композиции: от 1 до 15 шт;
- расстояния между флагами: не более 5 м.

Фундамент: заглубленный.

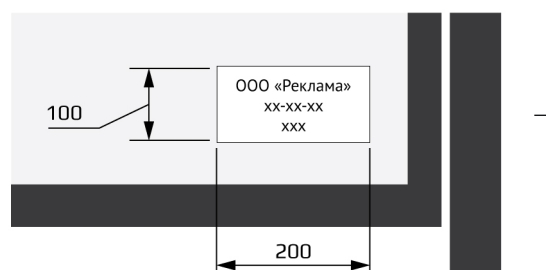
Информационная табличка:

- размеры: рассчитываются индивидуально и определяются проектом рекламной конструкции в зависимости от размера и дизайна рекламной конструкции, а также высоты размещения информационной таблички относительно уровня взгляда.

8. Афишный стенд



Информационная табличка



единицы измерения — миллиметры

Информационное поле:

- количество: одно или два;
- площадь: от 1,5 м х 1,5 м до 1,8 м х 1,8 м;
- материалы: бумажный постер, виниловое полотно.

Облицовка: по периметру информационного поля монтируется пластиковая или металлическая облицовка.

Конструкция: разрабатывается по индивидуальному проекту с обязательным сохранением габаритных размеров конструкции и размеров информационного поля.

Опорная стойка:

- две опорные стойки устанавливаются по краям информационного поля под прямым к информационному полю;
- допустимая высота: от 2 м до 2,3 м;
- профильная труба круглого сечения (диаметр от 50 мм до 100 мм).

Фундамент: заглубленный.

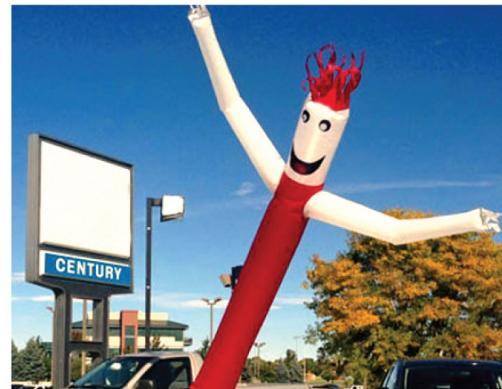
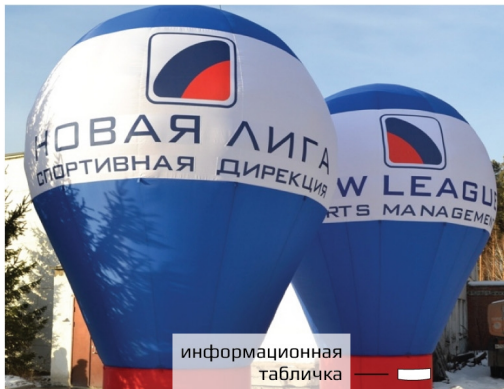
Окрашивание: полимерно-порошковое, цвет по каталогу RAL Classic 7015.

Информационная табличка:

- размеры: 100 мм х 200 мм;
- устанавливается в нижнем углу информационного поля со стороны пешеходного потока.
-

9. Объемно-пространственная конструкция

Примеры



Информационное поле:

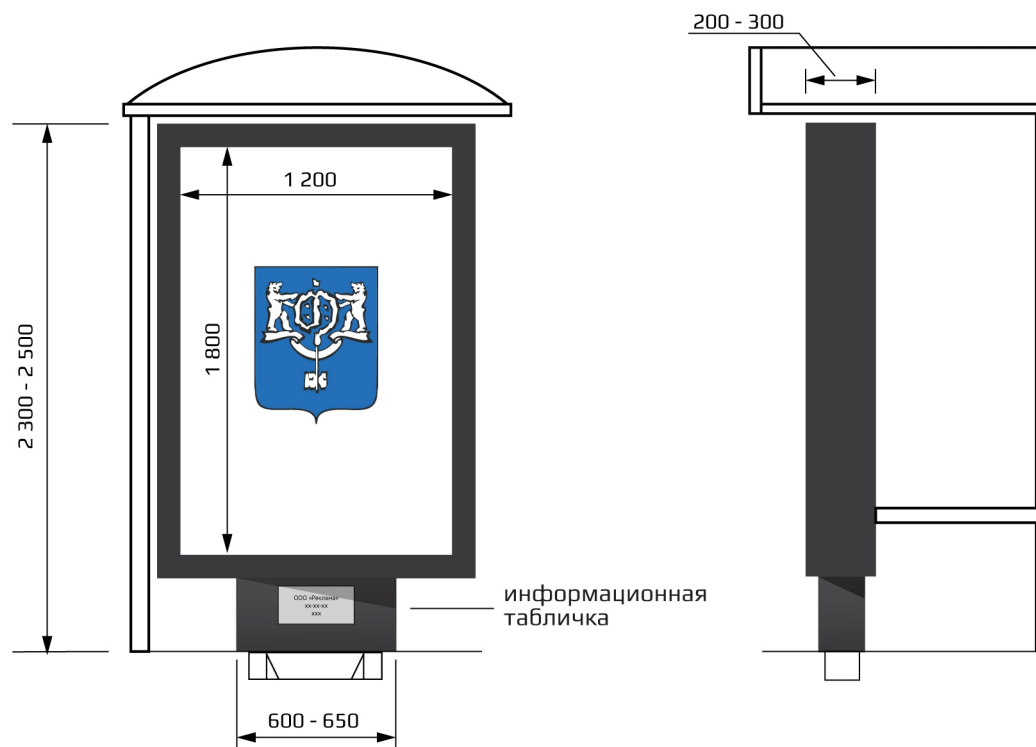
- размеры: определяются расчетным путем.

Конструкция: выполняется по индивидуальному проекту.

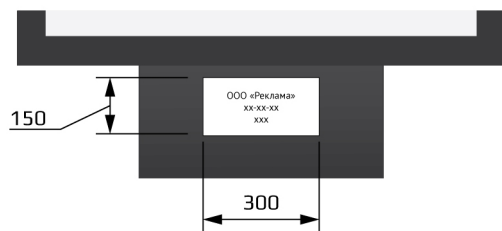
Информационная табличка:

- размеры: рассчитываются индивидуально и определяются проектом рекламной конструкции в зависимости от размера и дизайна рекламной конструкции, а также высоты размещения информационной таблички относительно уровня взгляда.

10. Рекламная конструкция в составе остановочного пункта движения общественного транспорта



Информационная табличка



единицы измерения — миллиметры

Информационное поле:

- количество: два;
- размеры: 1,8 м х 1,2 м;
- материалы: бумажный постер, виниловое полотно.

Облицовка: алюминий или композитный материал.

Опорная стойка:

- одна опорная стойка устанавливается по центру рекламной конструкции под прямым углом к нижнему краю информационного поля;
- прямоугольная профильная труба (ширина от 600 мм до 650 мм).

Остекление: триплекс или каленое стекло, литой поликорбанат.

Фундамент: заглубленный.

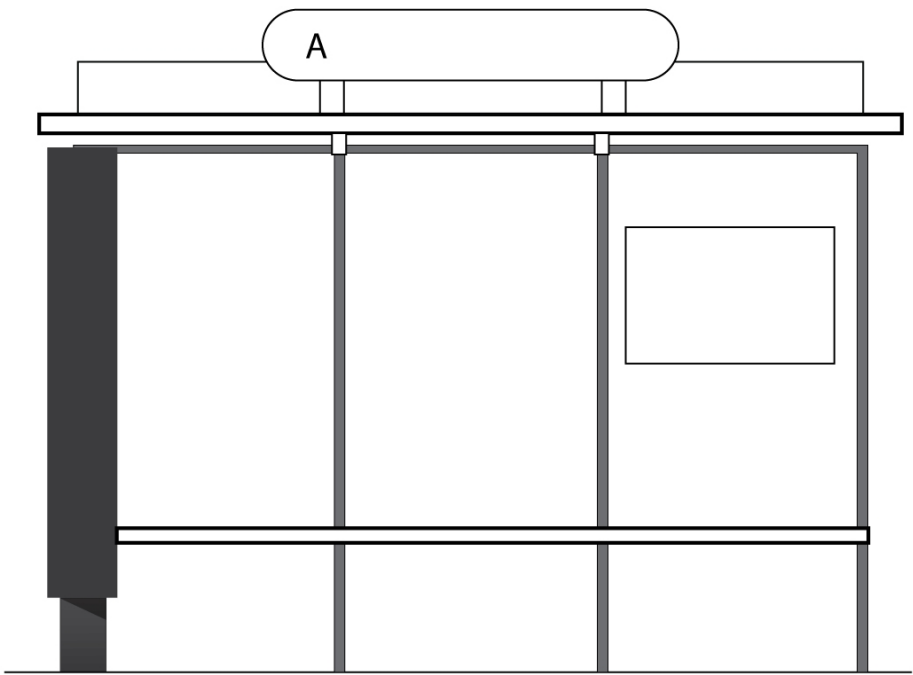
Окрашивание: полимер-порошковое, цвет по каталогу RAL Classic 7015.

Освещение (при наличии): внутренний подсвет.

Информационная табличка:

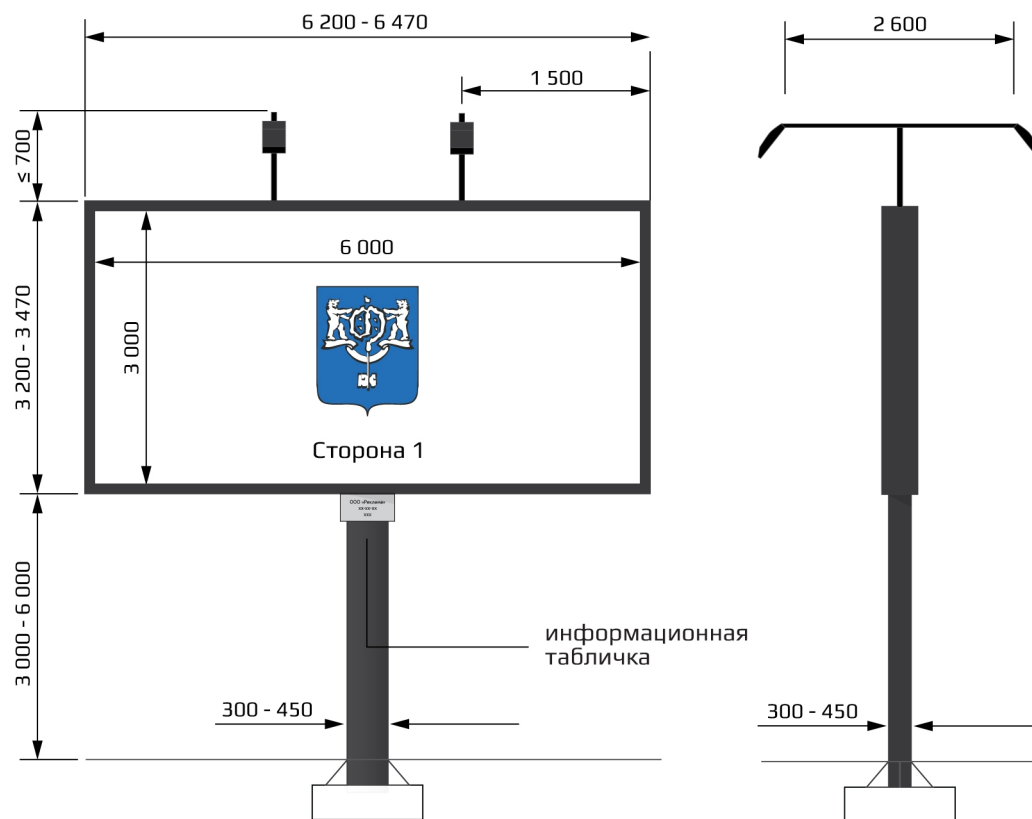
- размеры: 150 мм х 300 мм;
- устанавливается на опорной стойки под нижним краем информационного поля.

Остановочный павильон

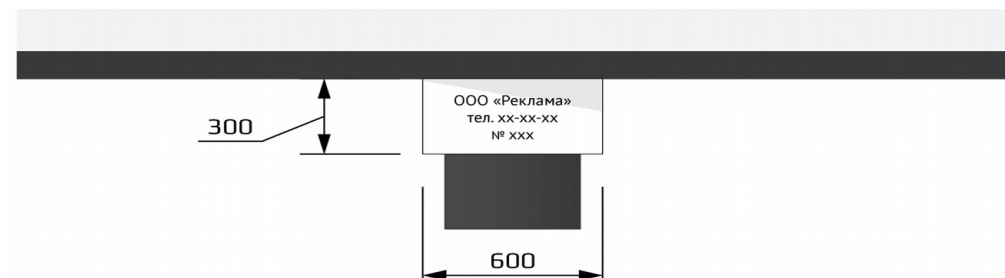


11. Рекламная конструкция комбинированного типа

Сторона 1



Информационная табличка



единицы измерения — миллиметры

Информационное поле:

- количество: одно или два;
- размеры: 3 м х 6 м или 2,7 м х 3,7 м;
- сторона 1. Неподвижное изображение на плоскости информационного поля (материалы: бумажный постер, виниловое полотно).

Облицовка: по периметру информационного поля монтируется пластиковая или металлическая облицовка.

Опорная стойка:

- одна опорная стойка устанавливается по центру рекламной конструкции под прямым углом к нижнему краю информационного поля;
- допустимая высота: от 3 м до 6 м;
- прямоугольная профильная труба (ширина от 300 мм до 450 мм) или круглая труба (диаметр от 300 мм до 450 мм).

Фундамент: заглубленный.

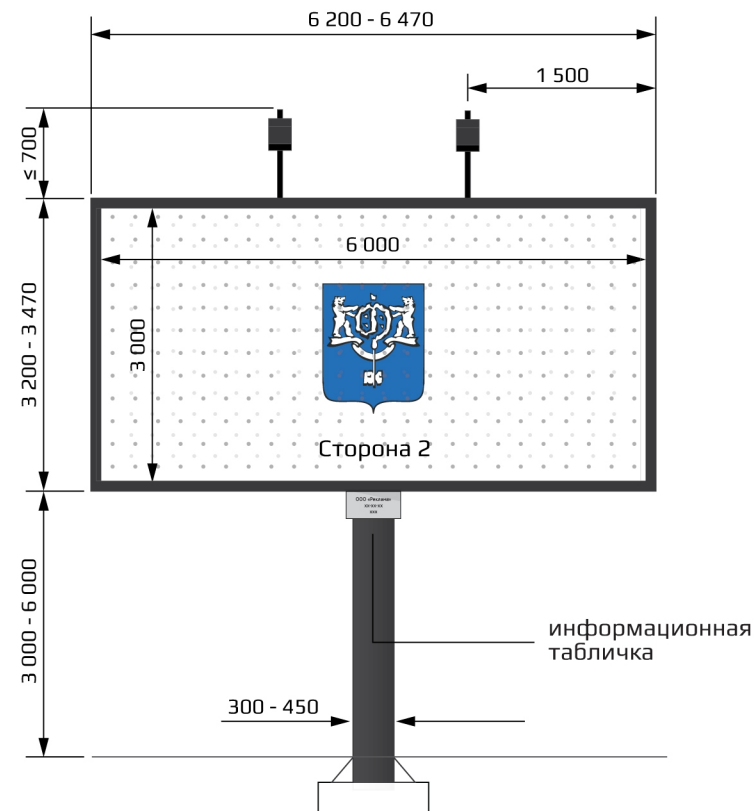
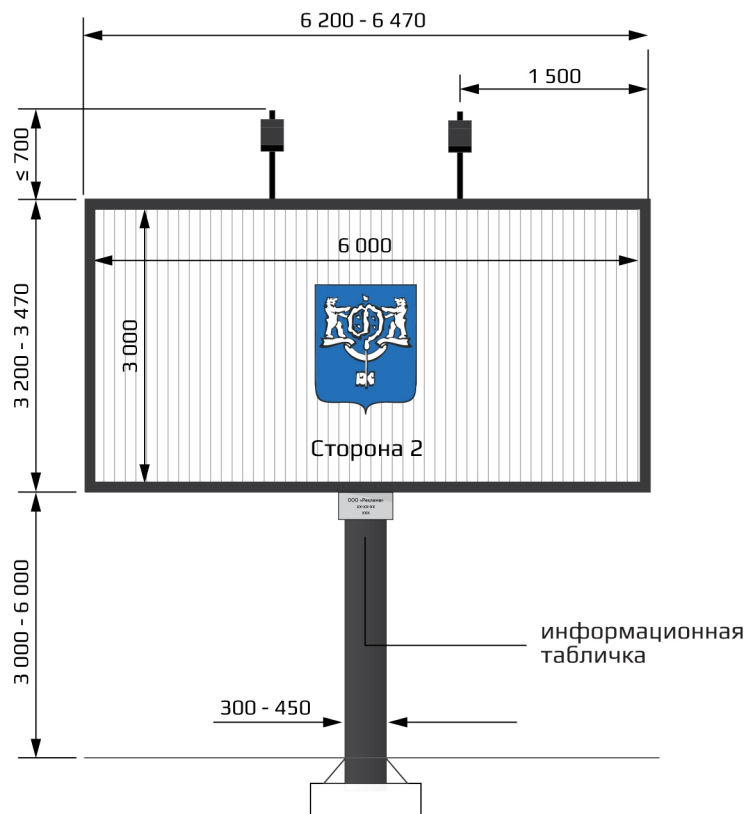
Окрашивание: полимерно-порошковое, цвет по каталогу RAL Classic 7015.

Освещение (при наличии): внешний подсвет выполняется светильниками, закрепленными на верхнем крае информационного поля.

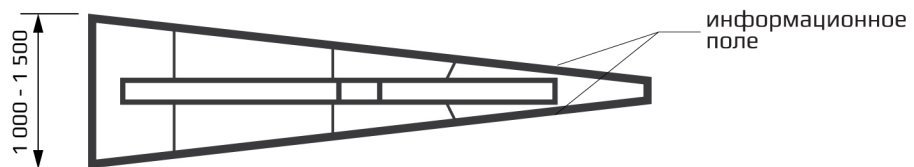
Информационная табличка:

- размеры: 300 мм х 600 мм;
- устанавливается на опорной стойке под нижним краем информационного поля;
- устанавливается на стороне рекламной конструкции по ходу движения транспорта.

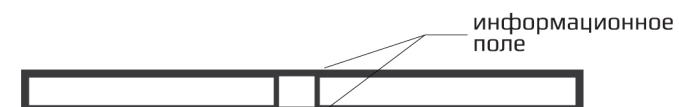
Сторона 2



Вариант 1

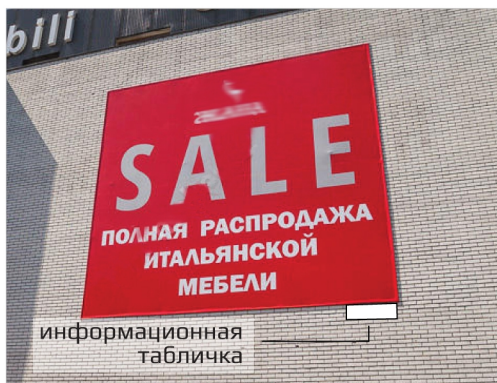
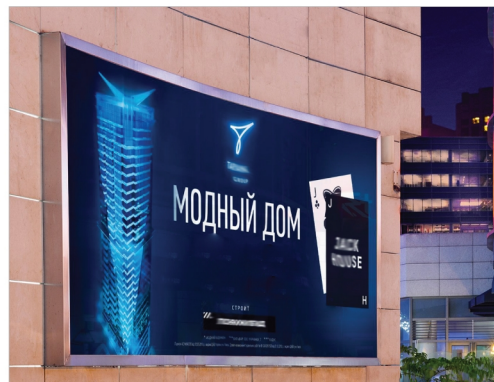


Вариант 2

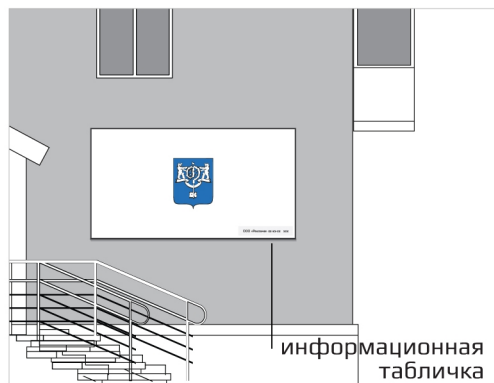


11. Панно фасадное

Примеры



информационная табличка



информационная табличка

Информационное поле:

- количество: определяется проектом рекламной конструкции;
- размеры: определяются проектом рекламной конструкции и ограничены размерами здания, конструктивными и архитектурными элементами.

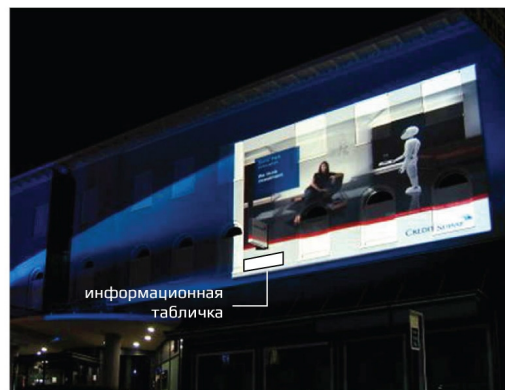
Освещение: внешний подсвет или внутренний подсвет.

Информационная табличка:

- размеры: рассчитываются индивидуально и определяются проектом рекламной конструкции, в зависимости от размера и дизайна рекламной конструкции, а также высоты размещения информационной таблички относительно уровня взгляда.

12. Проекционная установка

Примеры



Информационное поле:

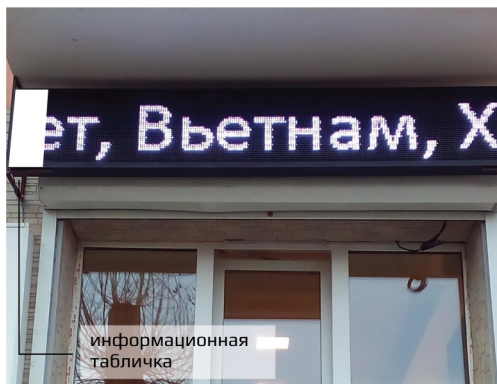
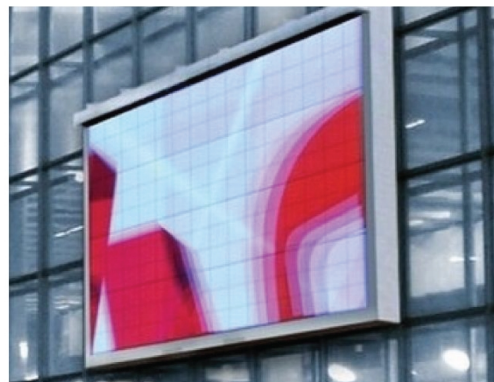
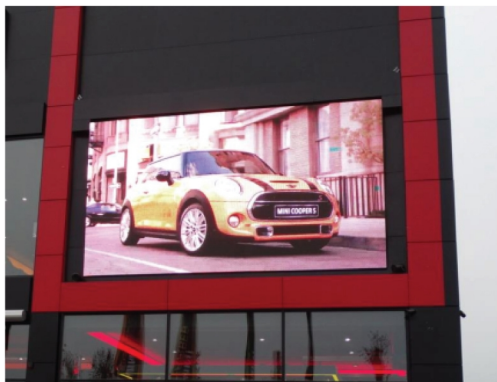
- количество: одно;
- размеры: определяются габаритами проецируемой поверхности, а для объемных изображений определяются расчетным путем.

Информационная табличка:

- размеры: рассчитываются индивидуально и определяются проектом рекламной конструкции в зависимости от размера и дизайна рекламной конструкции, а также высоты размещения информационной таблички относительно уровня взгляда.

13. Видеоэкран на фасаде здания

Примеры



Информационное поле:

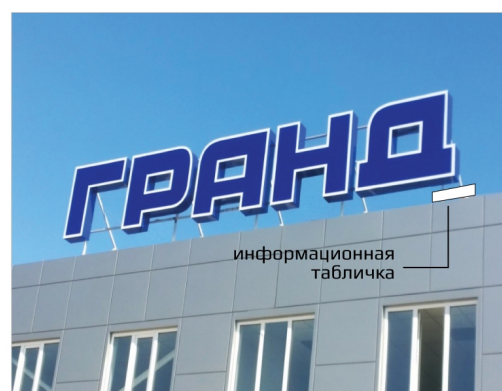
- количество: определяется проектом рекламной конструкции;
- размеры: определяются проектом и ограничены размерами здания, конструктивными и архитектурными элементами.

Информационная табличка:

- размеры: рассчитываются индивидуально и определяются проектом в зависимости от размера и дизайн рекламной конструкции, а также высоты размещения таблички относительно уровня взгляда.

14. Крышная установка

Примеры



Информационное поле:

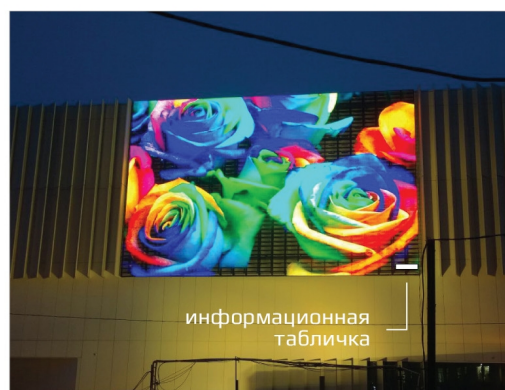
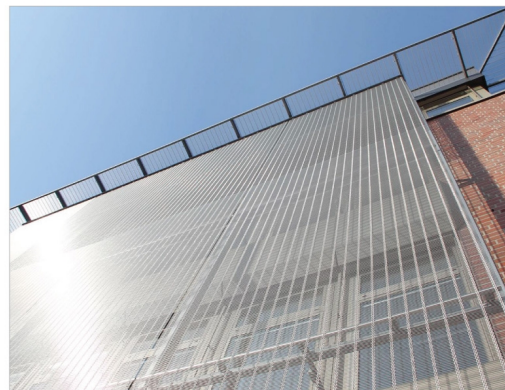
- количество: определяется проектом рекламной конструкции;
- размеры: определяются проектом и ограничены размерами здания, конструктивными и архитектурными элементами.

Информационная табличка:

- размеры: рассчитываются индивидуально и определяются проектом рекламной конструкции в зависимости от размера и дизайна рекламной конструкции, а также высоты размещения информационной таблички относительно уровня взгляда.

15. Медиафасад

Примеры



Информационное поле:

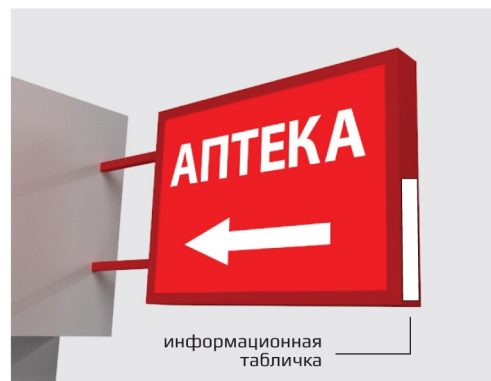
- количество: одно;
- размеры: определяются проектом рекламной конструкции и ограничены размерами здания, конструктивными и архитектурными элементами.

Информационная табличка:

- размеры: рассчитываются индивидуально и определяются проектом рекламной конструкции в зависимости от размера и дизайна рекламной конструкции, а также высоты размещения информационной таблички относительно уровня взгляда.

16. Кронштейн

Примеры



Информационное поле:

- количество: одно или два;
- размеры: определяются проектом рекламной конструкции и ограничены размерами здания, конструктивными и архитектурными элементами;
- крепежные элементы не должны находиться более чем на 0,2 м от плоскости фасада, а крайняя точка кронштейна - на расстоянии не более чем 1 м от плоскости фасада.

Информационная табличка:

- размеры: рассчитываются индивидуально и определяются проектом рекламной конструкции в зависимости от размера и дизайна рекламной конструкции, а также высоты размещения информационной таблички относительно уровня взгляда.

17. Рекламная конструкция в составе объекта благоустройства

Примеры



Информационное поле:

- количество: определяется проектом рекламной конструкции;
- размеры: ограничены размерами объекта, конструктивными и архитектурными элементами.

Информационная табличка:

- размеры: рассчитываются индивидуально и определяются проектом рекламной конструкции в зависимости от размера и дизайна рекламной конструкции, а также высоты размещения информационной таблички относительно уровня взгляда.