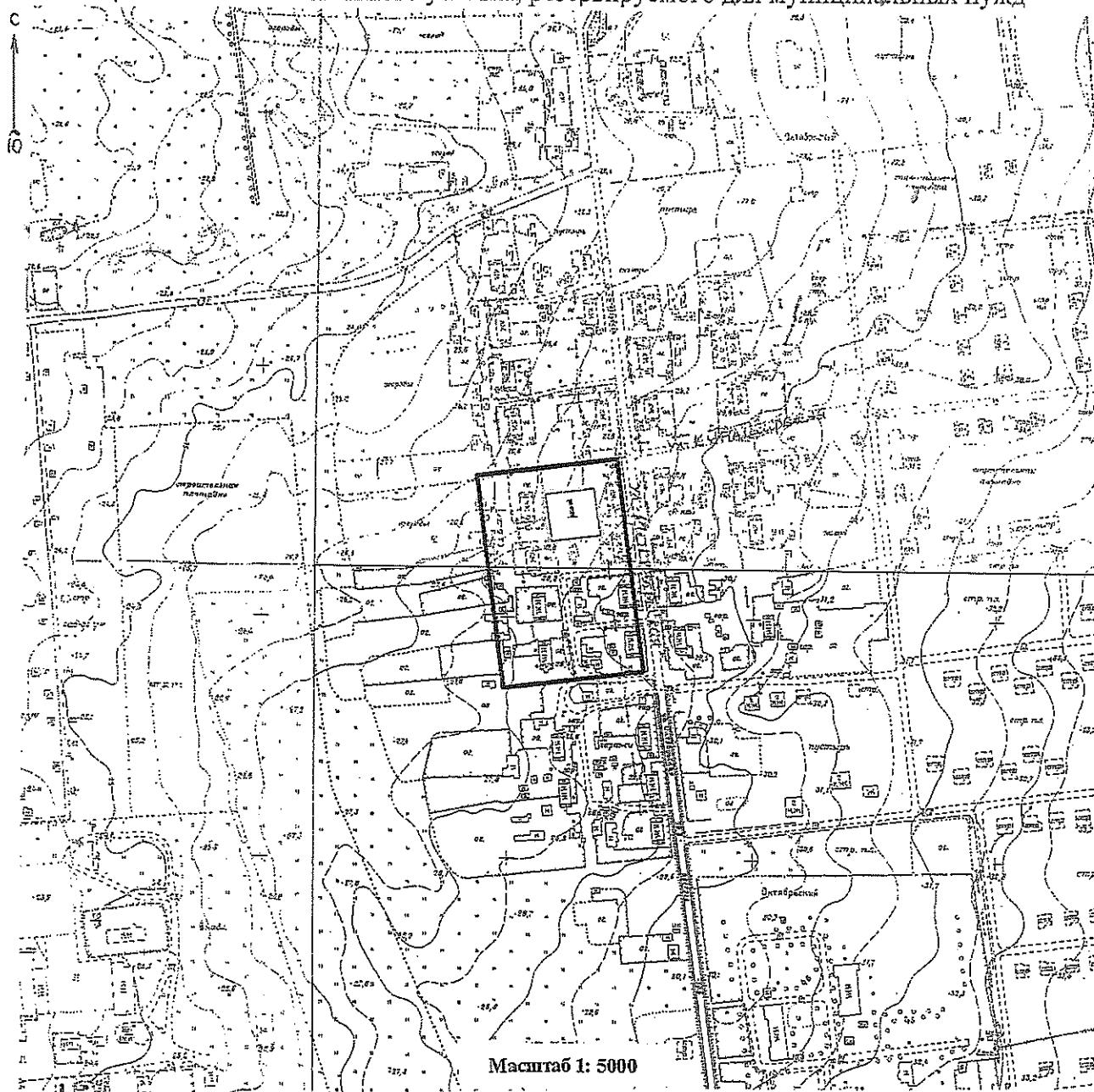



Схема
расположения земельного участка, резервируемого для муниципальных нужд



Условные обозначения:

-  - земельный участок, резервируемый для муниципальных нужд
нумерация земельного участка соответствует нумерации земельных участков
Приложения № 1

Исполняющий обязанности начальника
Департамента архитектуры, градостроительства
и землепользования города Южно-Сахалинска

С.П. Сухорукова