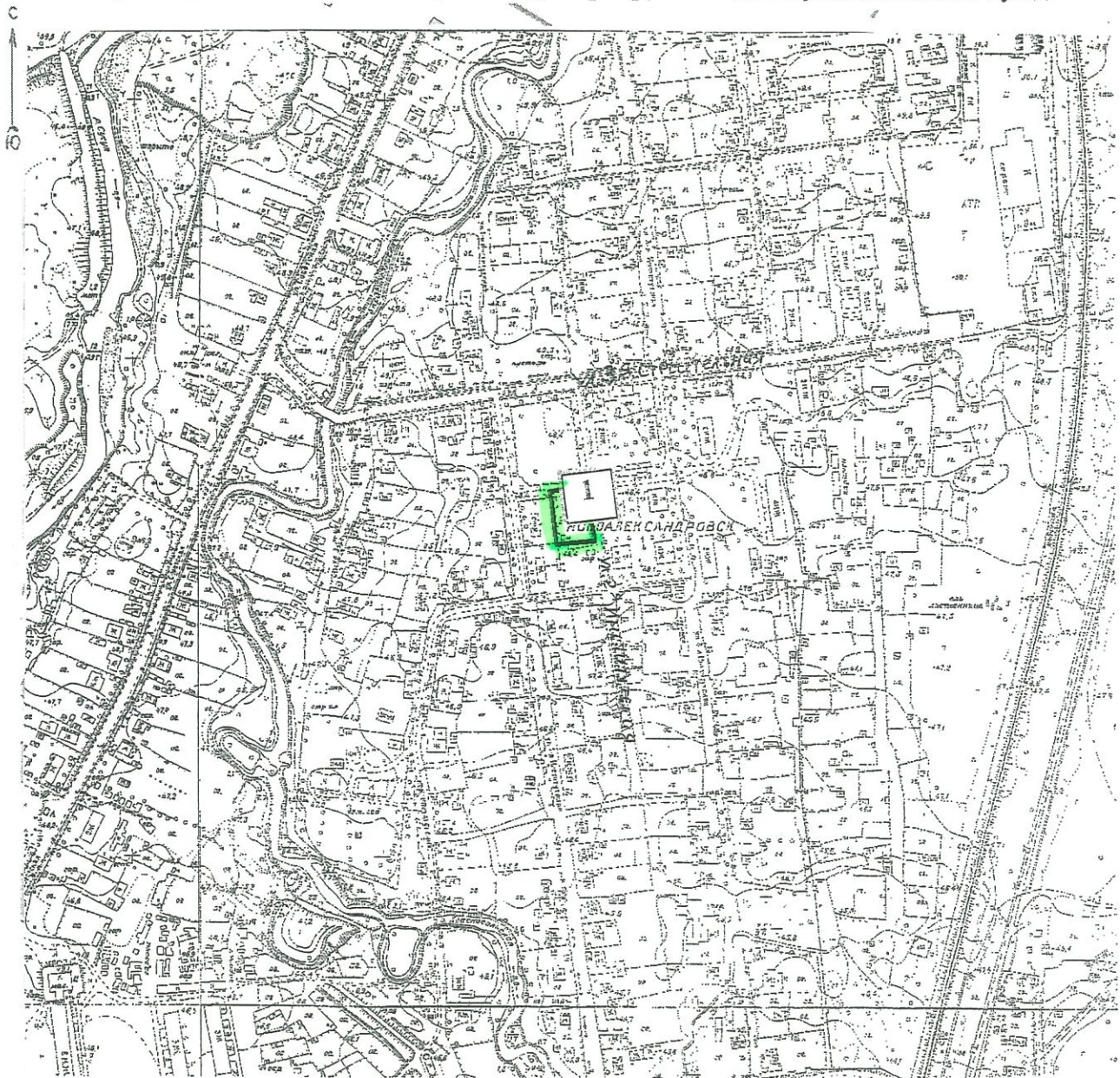


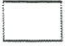
Приложение № 2  
к постановлению администрации  
города Южно-Сахалинска  
от \_\_\_\_\_ № \_\_\_\_\_

Схема  
расположения земельного участка, резервируемого для муниципальных нужд



Масштаб 1: 5000

Условные обозначения:

-  - земельный участок, резервируемый для муниципальных нужд  
нумерация земельного участка соответствует нумерации земельных участков  
Приложения № 1

Исполняющий обязанности начальника  
Департамента архитектуры, градостроительства  
и землепользования города Южно-Сахалинска

С.П. Сухорукова