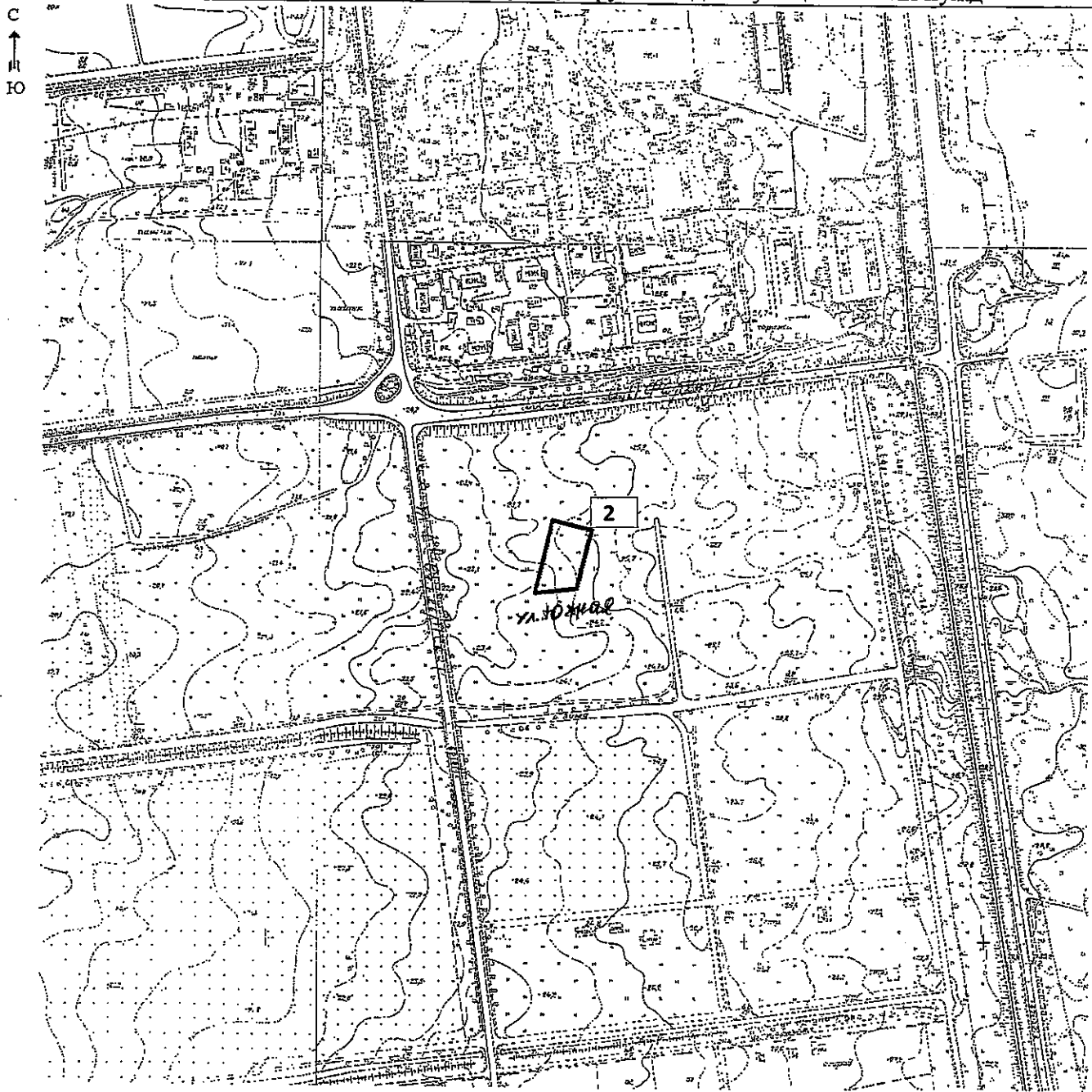



Схема  
расположения земельного участка, резервируемого для муниципальных нужд



Масштаб 1: 5000

Площадь: 1893,49 кв.м

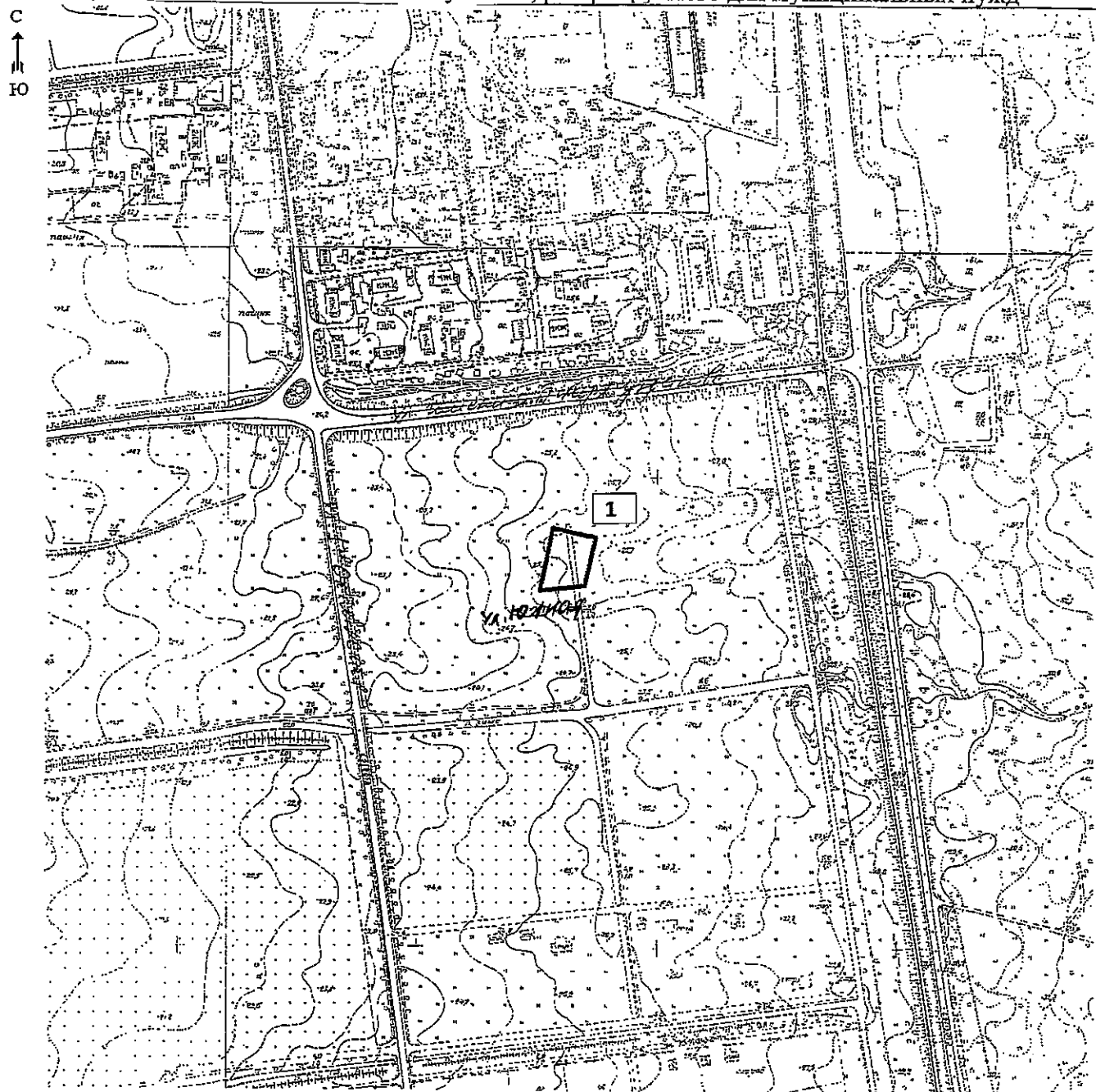
 - земельный участок, резервируемый для муниципальных нужд  
Нумерация земельных участков соответствует нумерации земельных участков приложения № 1

Масштаб 1:5000

Исполняющий обязанности  
начальника департамента архитектуры,  
градостроительства и землепользования  
города Южно-Сахалинска


С.П.Сухорукова

Схема  
расположения земельного участка, резервируемого для муниципальных нужд



Масштаб 1: 5000

Площадь: 1704.86 кв.м

 - земельный участок, резервируемый для муниципальных нужд  
Нумерация земельных участков соответствует нумерации земельных участков приложения № 1

Масштаб 1:5000

Исполняющий обязанности  
начальника департамента архитектуры,  
градостроительства и землепользования  
города Южно-Сахалинска

С.П.Сухорукова