



## АДМИНИСТРАЦИЯ ГОРОДА ЮЖНО-САХАЛИНСКА

### ПОСТАНОВЛЕНИЕ

от 10.09.2024 № 2975-па

Об утверждении проекта «Внесение изменений в проект межевания территории, предусматривающей размещение линейного объекта «Магистральные сети водоснабжения к площадке жилищного строительства на земельном участке с кадастровым номером 65:02:0000039:4153 в г. Южно-Сахалинске», утвержденный постановлением администрации города Южно-Сахалинска от 21.08.2023 № 2412-па»

В соответствии со статьей 46 Градостроительного кодекса Российской Федерации, статьей 16, Федерального закона от 06.10.2003 № 131-ФЗ «Об общих принципах организации местного самоуправления в Российской Федерации», постановлением Правительства Сахалинской области от 17.04.2024 № 112, статьями 18, 37 Устава городского округа «Город Южно-Сахалинск», администрация города Южно-Сахалинска **постановляет:**

1. Утвердить проект «Внесение изменений в проект планировки территории, предусматривающей размещение линейного объекта «Магистральные сети водоснабжения к площадке жилищного строительства на земельном участке с кадастровым номером 65:02:0000039:4153 в г. Южно-Сахалинске», утвержденный постановлением администрации города Южно-Сахалинска от 21.08.2023 № 2412-па» (основная часть) (приложение).

2. Постановление администрации города Южно-Сахалинска опубликовать в газете «Южно-Сахалинск сегодня» и на официальном сайте администрации города Южно-Сахалинска в течение семи дней со дня утверждения документации.

3. Контроль исполнения постановления администрации города Южно-Сахалинска возложить на директора Департамента архитектуры и градостроительства города Южно-Сахалинска (Ю Д.М.).

Мэр города

С.А.Надсадин

Приложение  
УТВЕРЖДЕН  
постановлением администрации города Южно-Сахалинска  
от «10 » 09 2024 № 2975-па

«ВНЕСЕНИЕ ИЗМЕНЕНИЙ В ПРОЕКТ МЕЖЕВАНИЯ ТЕРРИТОРИИ,  
ПРЕДУСМАТРИВАЮЩЕЙ РАЗМЕЩЕНИЕ ЛИНЕЙНОГО ОБЪЕКТА  
«МАГИСТРАЛЬНЫЕ СЕТИ ВОДОСНАБЖЕНИЯ К ПЛОЩАДКЕ ЖИЛИЩНОГО  
СТРОИТЕЛЬСТВА НА ЗЕМЕЛЬНОМ УЧАСТКЕ С КАДАСТРОВЫМ НОМЕРОМ  
65:02:0000039:4153 В Г. ЮЖНО-САХАЛИНСКЕ», УТВЕРЖДЕННЫЙ  
ПОСТАНОВЛЕНИЕМ АДМИНИСТРАЦИИ ГОРОДА ЮЖНО-САХАЛИНСКА ОТ  
21.08.2023 №2412-ПА»

ПРОЕКТ МЕЖЕВАНИЯ ТЕРРИТОРИИ.  
ОСНОВНАЯ ЧАСТЬ

## Положение о размещении линейного объекта

### 1.1 Перечень образуемых земельных участков

Образование земельных участков данным проектом межевания территории не предусмотрено.

В границах территории, в отношении которой осуществляется подготовка проекта межевания территории, отсутствуют образуемые земельные участки, в отношении которых предполагается резервирование и (или) изъятие для государственных или муниципальных нужд.

В соответствии с пп. 8 п. 4 статьи 23 Земельного кодекса Российской Федерации проектом межевания территории предусмотрено установление публичного сервитута в целях, предусмотренных статьей 39.37 настоящего Кодекса. В соответствии с п. 1 статьи 39.37 Земельного кодекса Российской Федерации публичный сервитут устанавливается для использования земельных участков и (или) земель, в том числе, в целях строительства водопроводных сетей.

Перечень кадастровых номеров существующих земельных участков, на которых линейный объект может быть размещен на условиях публичного сервитута, представлен в таблице 2.1.1.

Таблица 2.1.1 Перечень кадастровых номеров существующих земельных участков, на которых линейный объект может быть размещен на условиях сервитута, публичного сервитута, их адреса или описание местоположения, перечень и адреса, расположенных на таких земельных участках объектов недвижимого имущества (при наличии сведений о них в Едином государственном реестре недвижимости)

№	Условный номер	Кадастровые номера существующих земельных участков (кадастровых кварталов), на которые линейный объект может быть размещен на условиях сервитута, публичного сервитута	Адрес/местоположение	Площадь, м <sup>2</sup>	Перечень объектов недвижимого имущества	Адреса объектов недвижимого имущества
<b>1. Сервитут под линейный объект от водозабора «Луговое» к потребителям поселка Дальнее, в границах ул. Шумовой, ул. Ударной, Холмского шоссе и пер. Алых Роз</b>						
1	C1	65:01:0204001 (неразграниченные земли)	Сахалинская область, г. Южно-Сахалинск	2006	—	—
2	C2	65:01:0000000:2090	Сахалинская область, г. Южно-Сахалинск, от точки врезки по ул. Донская, вдоль ул. Донская, ул. Холмская до земельного участка ООО "Армсахстрой", расположенного северо-восточнее пересечения северной объездной автодороги и	46	—	—

№	Условный номер	Кадастровые номера существующих земельных участков (кадастровых кварталов), на которые линейный объект может быть размещен на условиях сервитута, публичного сервитута	Адрес/ местоположение	Площадь, м²	Перечень объектов недвижимого имущества	Адреса объектов недвижимого имущества
			ул Холмская (участок №4)			
3	C3	65:01:0000000 (неразграниченные земли)	Сахалинская область, г. Южно-Сахалинск	8540	—	—
4	C4	65:01:0204002:33	Сахалинская область, г. Южно-Сахалинск, ж/д Южно-Сахалинск - Новая Деревня, от км 2 ПК5+90 до км 4 ПК9+15	1058	65:01:0000000:2155	Сахалинская область, г. Южно-Сахалинск, теплотрасса XII от НС-1 ул. Долгинская до ул. Холмское шоссе
5					65:01:0204002:116	Сахалинская область, г. Южно-Сахалинск, ул. Холмская, д. 1, литер С
6					65:01:0204002:117	Сахалинская область, г. Южно-Сахалинск, ул. Холмская, д. 1, литер Р
7					65:01:0204002:118	Сахалинская область, г. Южно-Сахалинск, ул. Холмская, д. 1, литер З
8					65:01:0204002:119	Сахалинская область, г. Южно-Сахалинск, ул. Холмская, д. 1, литер Е
9					65:01:0204002:120	Сахалинская область, г. Южно-Сахалинск, ул. Холмская, д. 1, литер М
10					65:01:0204002:123	Сахалинская область, г. Южно-Сахалинск
11					65:01:0204002:124	
12	C5 контура: C5(1); C5(2); C5(3)	65:00:0000000:12 (65:01:0204002:17)	Сахалинская область	3553	—	—
13		65:00:0000000:12 (65:01:0306001:2; 65:01:0305001:2)		234	—	—
14		65:00:0000000:12 (65:01:0305002:3)		143	—	—
15						
16	C6	65:01:0204002:49	Сахалинская обл, г. Южно-Сахалинск, ул. Холмская, 16	140	65:01:0204001:105	Сахалинская область, г. Южно-Сахалинск, ш. Холмское, д. 16
17	C7	65:01:0204002 (неразграниченные земли)	Сахалинская область, г. Южно-Сахалинск	140	—	—
18	C8	65:01:0204002:122		67	—	—
19	C9	65:01:0204002 (неразграниченные земли)		30	—	—

№	Условный номер	Кадастровые номера существующих земельных участков (кадастровых кварталов), на которые линейный объект может быть размещен на условиях сервитута, публичного сервитута	Адрес/ местоположение	Площадь, м <sup>2</sup>	Перечень объектов недвижимого имущества	Адреса объектов недвижимого имущества
20	C10	65:01:0000044 (неразграниченные земли)	Сахалинская область, г. Южно-Сахалинск, с. Дальнее	613	—	—
21	C11	65:02:0000044:3802	Российская Федерация, Сахалинская область, городской округ "Город Южно-Сахалинск", с. Дальнее, пер. Алых роз	128	65:02:0000044:2116	Сахалинская область, г. Южно-Сахалинск, с. Дальнее, пер. Алых роз, д. 1
22					65:02:0000044:3623	Российская Федерация, Сахалинская область, г. Южно-Сахалинск, с. Дальнее, северо-западнее пересечения ул. Ударная и пер. Алых роз
23					65:02:0000000:149	Сахалинская область, г. Южно-Сахалинск
24					65:02:0000000:141	Сахалинская область, г. Южно-Сахалинск, с. Дальнее, жилой квартал в с. Дальнее, южнее пересечения ул. Ударная и ул. Рассветная
25					65:02:0000044:3347	Сахалинская область, г. Южно-Сахалинск, с. Дальнее, южнее пересечения ул. Речная и ул. Рассветная
26					65:02:0000044:3381	Российская Федерация, Сахалинская область, г. Южно-Сахалинск, с. Дальнее, южнее пересечения ул. Ударная и ул. Рассветная в г. Южно-Сахалинске
27	C12	65:02:0000044:3800	Российская Федерация, Сахалинская область, городской округ "Город Южно-Сахалинск", с. Дальнее, пер. Алых роз	69	65:02:0000044:3381	Российская Федерация, Сахалинская область, г. Южно-Сахалинск, с. Дальнее, южнее пересечения ул. Ударная и ул. Рассветная в г. Южно-Сахалинске
28					65:02:0000044:3623	Российская Федерация, Сахалинская область, г. Южно-Сахалинск,

№	Условный номер	Кадастровые номера существующих земельных участков (кадастровых кварталов), на которые линейный объект может быть размещен на условиях сервитута, публичного сервитута	Адрес/ местоположение	Площадь, м²	Перечень объектов недвижимого имущества	Адреса объектов недвижимого имущества
29						с. Дальнее, северо-западнее пересечения ул. Ударная и пер. Алых роз
					65:02:0000000:149	Сахалинская область, г. Южно-Сахалинск
30					65:02:0000044:4038	Российская Федерация, Сахалинская область, город Южно-Сахалинск, северо-западнее пересечения улицы Ударной и переулка Алых роз, далее вдоль ул. Шебунина до пересечения с ул. Монетной и по ул. Монетной к жилым многоквартирным домам № 1-13 по ул. Монетной
31	C13	65:02:0000044:2336	Сахалинская область, г. Южно-Сахалинск, с. Дальнее, пер. Алых роз	498	—	—
32	C14	65:02:0000044:2969	Сахалинская область, г. Южно-Сахалинск, юго-западнее пересечения пер. Алых роз и пер. Промышленный	193	—	—
33	C15	65:01:0204002 (неразграниченные земли)	Сахалинская область, г. Южно-Сахалинск	22	—	—
34	C16	65:02:0000044:2599	Сахалинская область, г. Южно-Сахалинск, с. Дальнее	1500	—	—
35	C17	65:01:0000044 (неразграниченные земли)	Сахалинская область, г. Южно-Сахалинск, с. Дальнее	2004	—	—
36	C18	65:02:0000044:2309	Сахалинская область, г. Южно-Сахалинск, с. Дальнее, ул. Ударная, 65	79	—	—
37	C19	65:01:0306001 (неразграниченные земли)	Сахалинская область, г. Южно-Сахалинск	26	—	—
38	C20	65:01:0306001:3	Сахалинская область, г. Южно-Сахалинск, ж/д Южно-Сахалинск - Новая Деревня, от км 4 ПК4+98 до км 5 ПК6+52	704	—	—
39	C21	65:02:0000044:41	Сахалинская область, г. Южно-Сахалинск, участок № 15	5271	—	—
40	C22	65:01:0000000:3273	Российская Федерация, Сахалинская область, г. Южно-Сахалинск	5576	—	—

№	Условный номер	Кадастровые номера существующих земельных участков (кадастровых кварталов), на которые линейный объект может быть размещен на условиях сервитута, публичного сервитута	Адрес/ местоположение	Площадь, м²	Перечень объектов недвижимого имущества	Адреса объектов недвижимого имущества
41	C23	65:01:0000000 (неразграниченные земли)	Сахалинская область, г. Южно-Сахалинск	2231	—	—
42	C24(1)	65:01:0305002:1	Сахалинская область, г. Южно-Сахалинск	6196	65:01:0305002:120	г. Южно-Сахалинск, 4 км северо-западнее ул. Ленина – ул. Украинская, водозабор "Луговое"
43					65:01:0305002:118	
44					65:01:0305002:117	
2. Сервитут под линейный объект от водозабора «Луговое» к потребителям планировочного района «Луговое» - до проектируемой водопроводной камеры по ул. Комарова						
45	C24(2)	65:01:0305002:1	Сахалинская область, г. Южно-Сахалинск	4318	65:01:0305002:116	г. Южно-Сахалинск, 4 км северо-западнее ул. Ленина – ул. Украинская, водозабор "Луговое"
46					65:01:0305002:115	
47	C25	65:01:0000000:3274	Российская Федерация, Сахалинская область, г. Южно-Сахалинск	1439	—	—
48	C27			1236		
49	C26	65:01:0000000 (неразграниченные земли)	Сахалинская область, г. Южно-Сахалинск	4208	—	—
50	C28	65:01:0000000:1884	Сахалинская область, г. Южно-Сахалинск, ВЛ 220 кВ Д9 от ПС "Южно-Сахалинская" - ПС "Холмская"	11	65:01:0000000:3091	Российская Федерация, Сахалинская область, г. Южно-Сахалинск, ЛЭП 220 кВ "Южно-Сахалинск - Холмск"
51	C29	65:01:0308001:336	Сахалинская область, г. Южно-Сахалинск	3186	—	—
52	C30	65:01:0308001:94	Сахалинская область, г. Южно-Сахалинск	1267	—	—
53	C31	65:01:0801005:512	Российская Федерация, Сахалинская обл, г. Южно-Сахалинск, п/р Луговое, по южной стороне ул. Комарова	410	—	—
54	C32	65:01:0801005:511	Сахалинская обл, г. Южно-Сахалинск, п/р Луговое, по южной стороне ул. Комарова	251	65:01:0801005:207	Сахалинская область, г. Южно-Сахалинск, п/р. Луговое, ул. Комарова, д. 1/1
55	C33	65:01:0801005 (неразграниченные земли)	Сахалинская область, г. Южно-Сахалинск	135	—	—
56	C34	65:01:0000000:2178	Сахалинская область, г. Южно-Сахалинск, п/р Луговое, ул. Комарова	192	—	—
Итого			—	57733	—	—

Координаты характерных точек планируемого сервитута представлены в таблице 1.1.2

Таблица 1.1.2 Перечень координат характерных точек планируемого сервитута

Обозначение характерных точек границ	Координаты, м	
	X	Y
1	2	3
<b>Контур 1: Площадь 41074 кв.м</b> <b>Система координат МСК-65</b>		
1	688208.76	1298051.22
2	688240.05	1298034.49
3	688240.20	1298031.02
4	688353.85	1297970.30
5	688365.28	1297974.58
6	688676.23	1297813.87
7	688692.35	1297795.02
8	688729.75	1297776.85
9	688741.16	1297780.75
10	688815.97	1297741.87
11	688835.33	1297727.89
12	689048.46	1297618.09
13	689058.64	1297638.17
14	689234.55	1297553.81
15	689246.90	1297540.46
16	689385.28	1297472.57
17	689426.46	1297452.03
18	689431.21	1297453.49
19	689466.14	1297436.41
20	689468.64	1297436.20
21	689475.36	1297433.04
22	689477.21	1297431.15
23	689497.19	1297420.38
24	689477.92	1297381.21
25	689476.54	1297307.10
26	689460.00	1297289.60
27	689443.97	1297290.43
28	689438.73	1297293.61
29	689433.54	1297285.07
30	689440.93	1297280.57
31	689464.10	1297279.37
32	689486.46	1297303.05
33	689487.88	1297378.79
34	689506.00	1297415.64
35	689531.20	1297402.06
36	689566.30	1297378.85
37	689596.89	1297322.76
38	689604.70	1297313.46
39	689644.97	1297240.68
40	689694.19	1297152.04
41	689681.92	1297145.03



42	689686.72	1297136.26
43	689707.73	1297148.26
44	689668.75	1297215.17
45	689656.13	1297241.19
46	689712.58	1297273.01
47	689778.03	1297346.30
48	689837.23	1297758.84
49	689947.52	1297863.74
50	689872.78	1297940.20
51	689857.68	1298125.83
52	689896.90	1298323.73
53	689904.18	1298429.33
54	689920.92	1298502.02
55	689927.97	1298515.77
56	689948.73	1298610.71
57	689973.48	1298691.55
58	690021.85	1298896.21
59	690303.80	1298858.87
60	690325.27	1298865.49
61	690322.32	1298875.05
62	690302.95	1298869.07
63	690014.20	1298907.31
64	689963.82	1298694.17
65	689939.05	1298613.24
66	689918.48	1298519.18
67	689911.45	1298505.48
68	689894.26	1298430.80
69	689893.16	1298396.69
70	689886.97	1298325.05
71	689847.60	1298126.41
72	689863.10	1297935.80
73	689933.28	1297864.00
74	689827.82	1297763.70
75	689768.57	1297350.70
76	689706.23	1297280.91
77	689651.28	1297249.94
78	689612.98	1297319.15
79	689605.19	1297328.43
80	689573.89	1297385.81
81	689536.34	1297410.65
82	689506.18	1297426.90
83	689483.29	1297439.23
84	689481.26	1297441.32
85	689471.27	1297446.02
86	689468.84	1297446.22
87	689432.06	1297464.21
88	689427.34	1297462.77
89	689261.07	1297543.46
90	689252.98	1297548.62

91	689240.59	1297562.00
92	689054.15	1297651.41
93	689044.10	1297631.59
94	688840.58	1297736.43
95	688821.23	1297750.41
96	688741.97	1297791.59
97	688730.41	1297787.65
98	688698.59	1297803.10
99	688682.56	1297821.86
100	688365.93	1297985.50
101	688354.58	1297981.25
102	688249.94	1298037.16
103	688249.78	1298040.62
104	688213.13	1298060.22
1	688208.76	1298051.22
<b>Контур 2: Площадь 16659 кв.м</b>		
<b>Система координат МСК-65</b>		
105	690446.62	1298861.48
106	690727.77	1298874.09
107	690742.54	1298922.10
108	690844.06	1298919.55
109	691042.49	1298900.89
110	691067.96	1298966.77
111	691100.78	1299048.04
112	691117.89	1299085.25
113	691137.03	1299121.71
114	691165.46	1299145.88
115	691185.18	1299156.69
116	691280.49	1299233.53
117	691319.81	1299301.67
118	691359.54	1299325.29
119	691362.45	1299409.17
120	691479.37	1299403.93
121	691494.83	1299470.94
122	691503.57	1299518.36
123	691512.78	1299583.27
124	691604.48	1299578.29
125	691611.66	1299576.05
126	691614.64	1299585.59
127	691606.27	1299588.21
128	691504.17	1299593.76
129	691493.70	1299519.97
130	691485.03	1299472.97
131	691471.49	1299414.29
132	691352.81	1299419.61
133	691349.74	1299331.09
134	691312.45	1299308.93
135	691272.76	1299240.14
136	691179.59	1299165.03

137	691159.76	1299154.16
138	691129.08	1299128.08
139	691108.92	1299089.66
140	691091.59	1299052.01
141	691058.66	1298970.45
142	691035.89	1298911.55
143	690844.65	1298929.54
144	690735.21	1298932.29
145	690720.29	1298883.76
146	690446.17	1298871.47
105	690446.62	1298861.48

## 1.2 Перечень координат характерных точек образуемых земельных участков

Образование земельных участков проектом межевания территории не предусмотрено.

## 1.3 Сведения о границах территории, применительно к которой осуществляется подготовка проекта межевания, содержащие перечень координат характерных точек таких границ в системе координат, используемой для ведения единого государственного реестра недвижимости

Проект межевания территории подготовлен в целях установления публичного сервитута, в соответствии с п. 1 статьи 39.37 Земельного кодекса Российской Федерации.

Перечень координат характерных точек границ территории, применительно к которой осуществляется подготовка проекта межевания представлен в таблице 1.3.1

Таблица 1.3.1 Перечень координат характерных точек границ территории, применительно к которой осуществляется подготовка проекта межевания

Обозначение характерных точек границ	Координаты, м	
	X	Y
1	2	3
<b>Контур 1: Площадь 41074 кв.м</b>		
<b>Система координат МСК-65</b>		
1	688208.76	1298051.22
2	688240.05	1298034.49
3	688240.20	1298031.02
4	688353.85	1297970.30
5	688365.28	1297974.58
6	688676.23	1297813.87
7	688692.35	1297795.02
8	688729.75	1297776.85
9	688741.16	1297780.75
10	688815.97	1297741.87
11	688835.33	1297727.89
12	689048.46	1297618.09
13	689058.64	1297638.17
14	689234.55	1297553.81
15	689246.90	1297540.46
16	689385.28	1297472.57
17	689426.46	1297452.03
18	689431.21	1297453.49
19	689466.14	1297436.41

20	689468.64	1297436.20
21	689475.36	1297433.04
22	689477.21	1297431.15
23	689497.19	1297420.38
24	689477.92	1297381.21
25	689476.54	1297307.10
26	689460.00	1297289.60
27	689443.97	1297290.43
28	689438.73	1297293.61
29	689433.54	1297285.07
30	689440.93	1297280.57
31	689464.10	1297279.37
32	689486.46	1297303.05
33	689487.88	1297378.79
34	689506.00	1297415.64
35	689531.20	1297402.06
36	689566.30	1297378.85
37	689596.89	1297322.76
38	689604.70	1297313.46
39	689644.97	1297240.68
40	689694.19	1297152.04
41	689681.92	1297145.03
42	689686.72	1297136.26
43	689707.73	1297148.26
44	689668.75	1297215.17
45	689656.13	1297241.19
46	689712.58	1297273.01
47	689778.03	1297346.30
48	689837.23	1297758.84
49	689947.52	1297863.74
50	689872.78	1297940.20
51	689857.68	1298125.83
52	689896.90	1298323.73
53	689904.18	1298429.33
54	689920.92	1298502.02
55	689927.97	1298515.77
56	689948.73	1298610.71
57	689973.48	1298691.55
58	690021.85	1298896.21
59	690303.80	1298858.87
60	690325.27	1298865.49
61	690322.32	1298875.05
62	690302.95	1298869.07
63	690014.20	1298907.31
64	689963.82	1298694.17
65	689939.05	1298613.24
66	689918.48	1298519.18
67	689911.45	1298505.48
68	689894.26	1298430.80

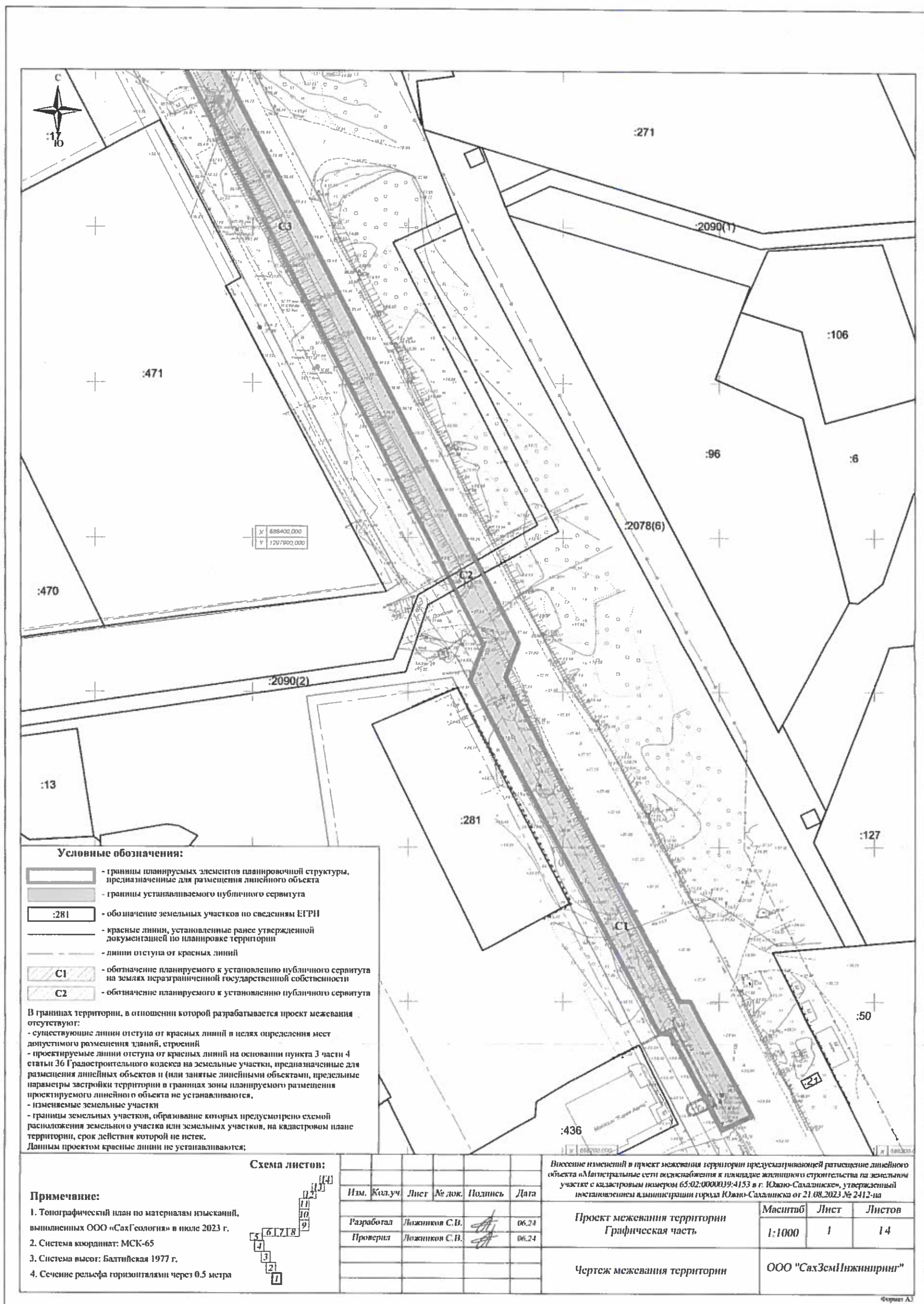
69	689893.16	1298396.69
70	689886.97	1298325.05
71	689847.60	1298126.41
72	689863.10	1297935.80
73	689933.28	1297864.00
74	689827.82	1297763.70
75	689768.57	1297350.70
76	689706.23	1297280.91
77	689651.28	1297249.94
78	689612.98	1297319.15
79	689605.19	1297328.43
80	689573.89	1297385.81
81	689536.34	1297410.65
82	689506.18	1297426.90
83	689483.29	1297439.23
84	689481.26	1297441.32
85	689471.27	1297446.02
86	689468.84	1297446.22
87	689432.06	1297464.21
88	689427.34	1297462.77
89	689261.07	1297543.46
90	689252.98	1297548.62
91	689240.59	1297562.00
92	689054.15	1297651.41
93	689044.10	1297631.59
94	688840.58	1297736.43
95	688821.23	1297750.41
96	688741.97	1297791.59
97	688730.41	1297787.65
98	688698.59	1297803.10
99	688682.56	1297821.86
100	688365.93	1297985.50
101	688354.58	1297981.25
102	688249.94	1298037.16
103	688249.78	1298040.62
104	688213.13	1298060.22
1	688208.76	1298051.22
<b>Контур 2: Площадь 16659 кв.м</b>		
<b>Система координат МСК-65</b>		
105	690446.62	1298861.48
106	690727.77	1298874.09
107	690742.54	1298922.10
108	690844.06	1298919.55
109	691042.49	1298900.89
110	691067.96	1298966.77
111	691100.78	1299048.04
112	691117.89	1299085.25
113	691137.03	1299121.71
114	691165.46	1299145.88



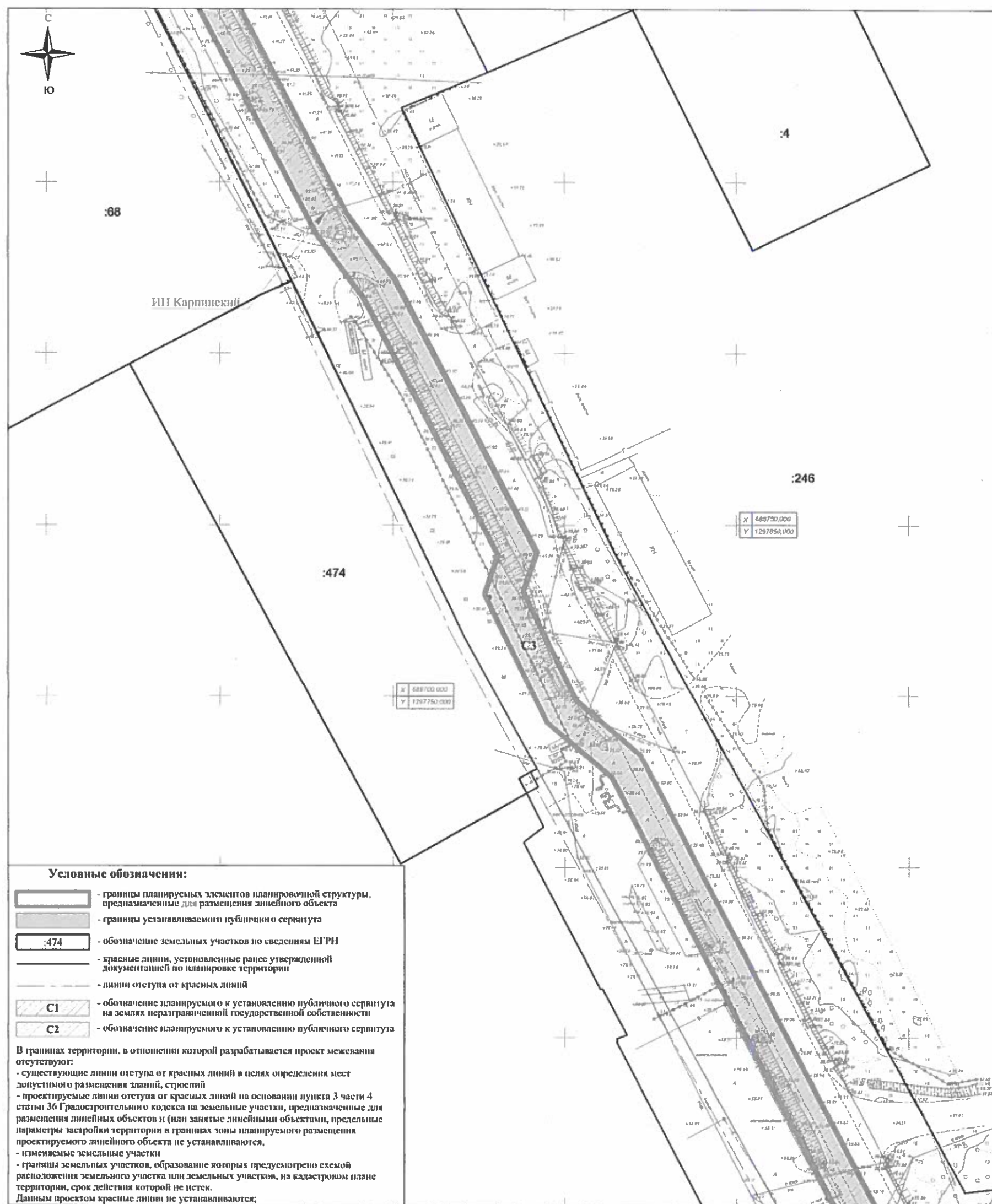
115	691185.18	1299156.69
116	691280.49	1299233.53
117	691319.81	1299301.67
118	691359.54	1299325.29
119	691362.45	1299409.17
120	691479.37	1299403.93
121	691494.83	1299470.94
122	691503.57	1299518.36
123	691512.78	1299583.27
124	691604.48	1299578.29
125	691611.66	1299576.05
126	691614.64	1299585.59
127	691606.27	1299588.21
128	691504.17	1299593.76
129	691493.70	1299519.97
130	691485.03	1299472.97
131	691471.49	1299414.29
132	691352.81	1299419.61
133	691349.74	1299331.09
134	691312.45	1299308.93
135	691272.76	1299240.14
136	691179.59	1299165.03
137	691159.76	1299154.16
138	691129.08	1299128.08
139	691108.92	1299089.66
140	691091.59	1299052.01
141	691058.66	1298970.45
142	691035.89	1298911.55
143	690844.65	1298929.54
144	690735.21	1298932.29
145	690720.29	1298883.76
146	690446.17	1298871.47
105	690446.62	1298861.48

**1.4 Вид разрешенного использования образуемых земельных участков, предназначенных для размещения линейных объектов и объектов капитального строительства, проектируемых в составе линейного объекта, а также существующих земельных участков, занятых линейными объектами и объектами капитального строительства, входящими в состав линейных объектов, в соответствии с проектом планировки территории**

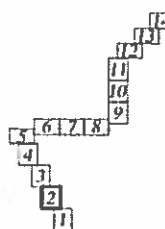
Образование земельных участков проектом межевания территории не предусмотрено. Существующие земельные участки, занятые линейными объектами и объектами капитального строительства, входящими в состав планируемого линейного объектов, в соответствии с проектом планировки территории отсутствуют.







## Схема листов:

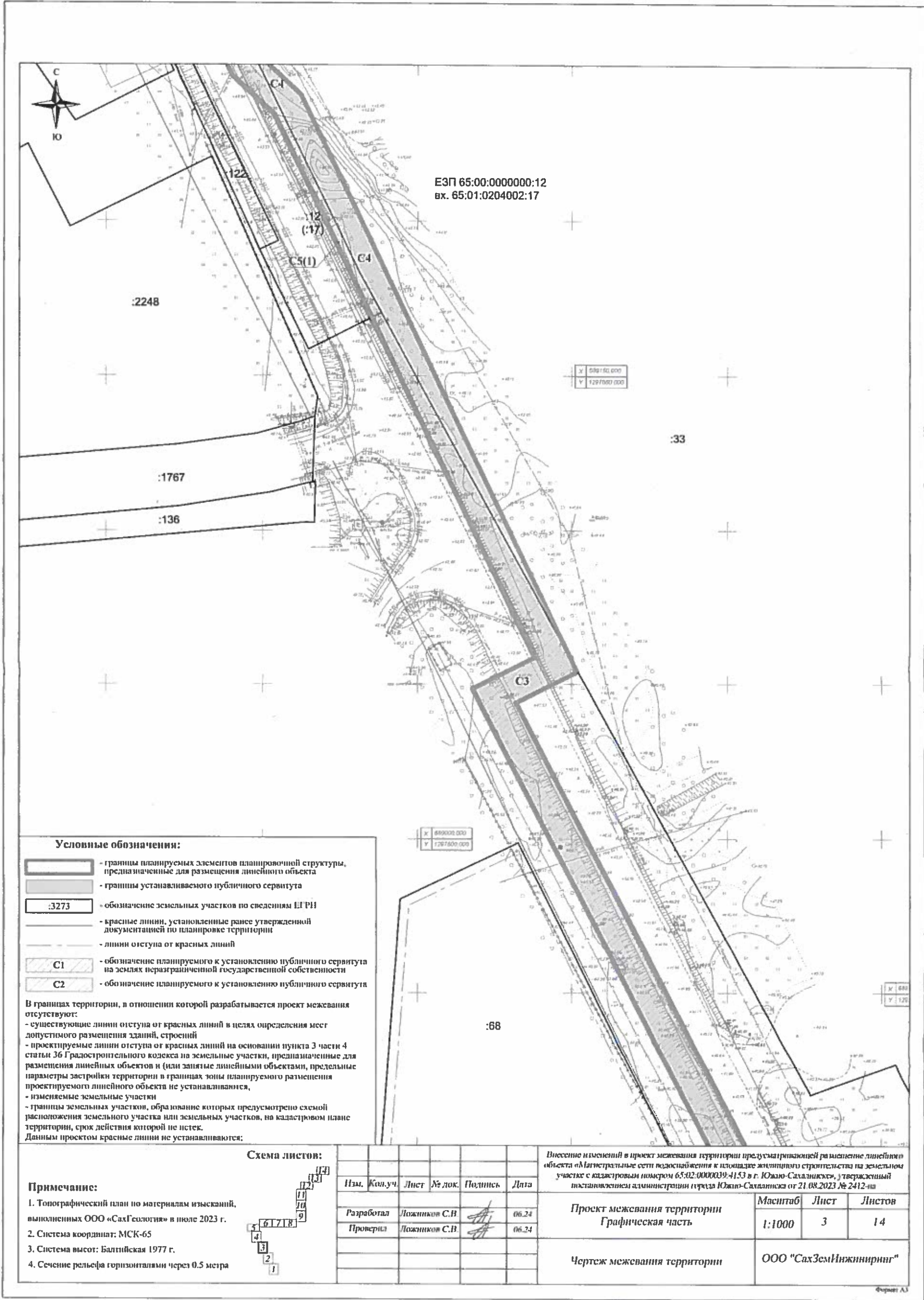


## Примечание:

1. Топографический план по материалам изысканий, выполненных ООО «СакГеоЛогия» в июле 2023 г.
2. Система координат: МСК-65
3. Система высот: Балтийская 1977 г.
4. Сечение рельефа горизонталями через 0,5 метра

						Внесение изменений в проект межевания территории предусматривающей размещение линейного объекта «Магистральные сети водоснабжения к жилым домам жилищного строительства на земельном участке с кадастровым номером 65:02:0000039-4153 в г. Южно-Сахалинске», утвержденный постановлением администрации города Южно-Сахалинска от 21.08.2023 № 2412-пз			
Изм.	Кол.уч.	Лист	№ док.	Подпись	Дата				
						Проект межевания территории Графическая часть	Масштаб	Лист	Листов
Разработал	Лужников С.В.				06.24		1:1000	2	14
Проверил	Лужников С.В.				06.24				
Чертеж межевания территории							ООО "СакЗемИнжиниринг"		

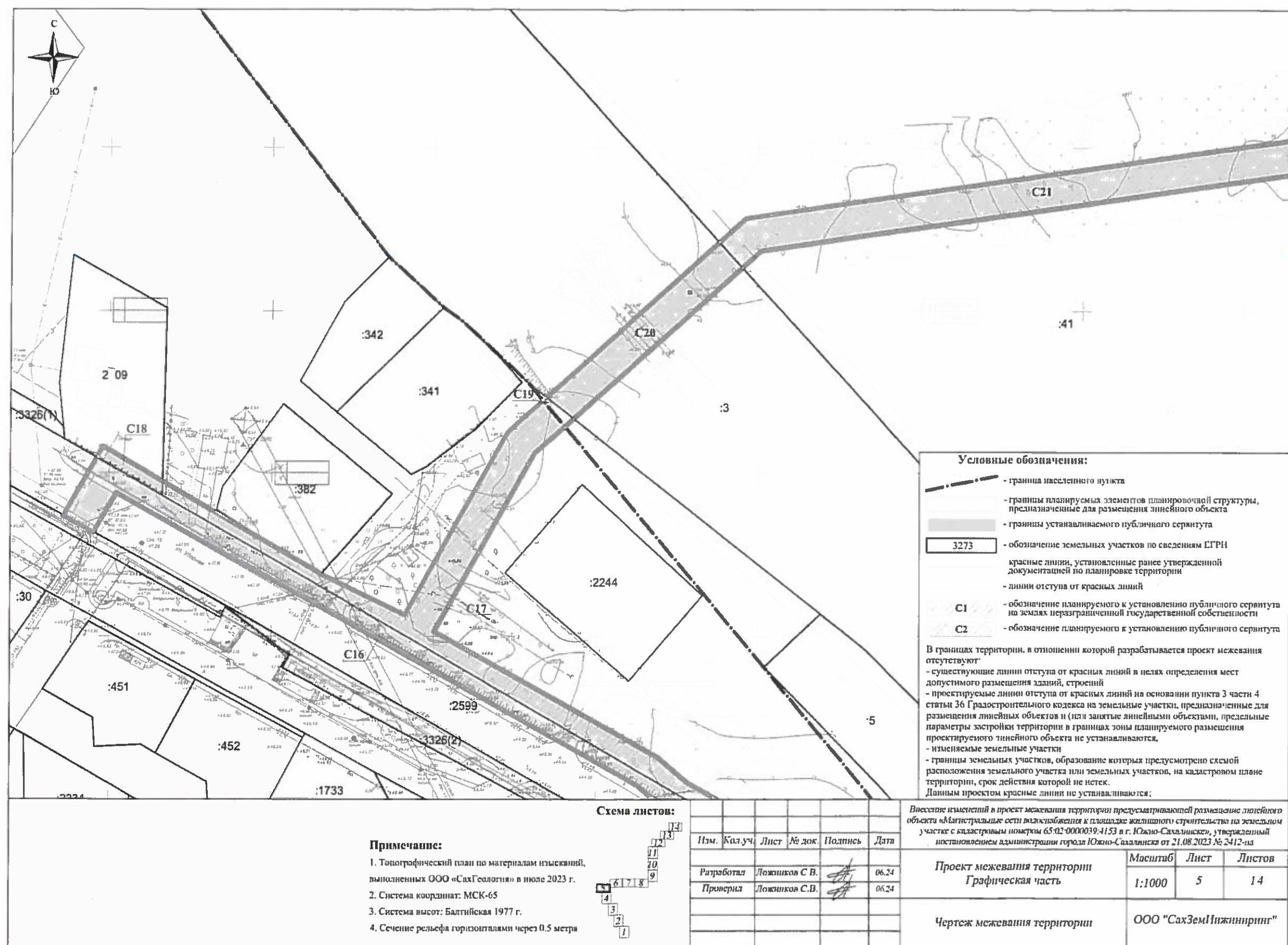


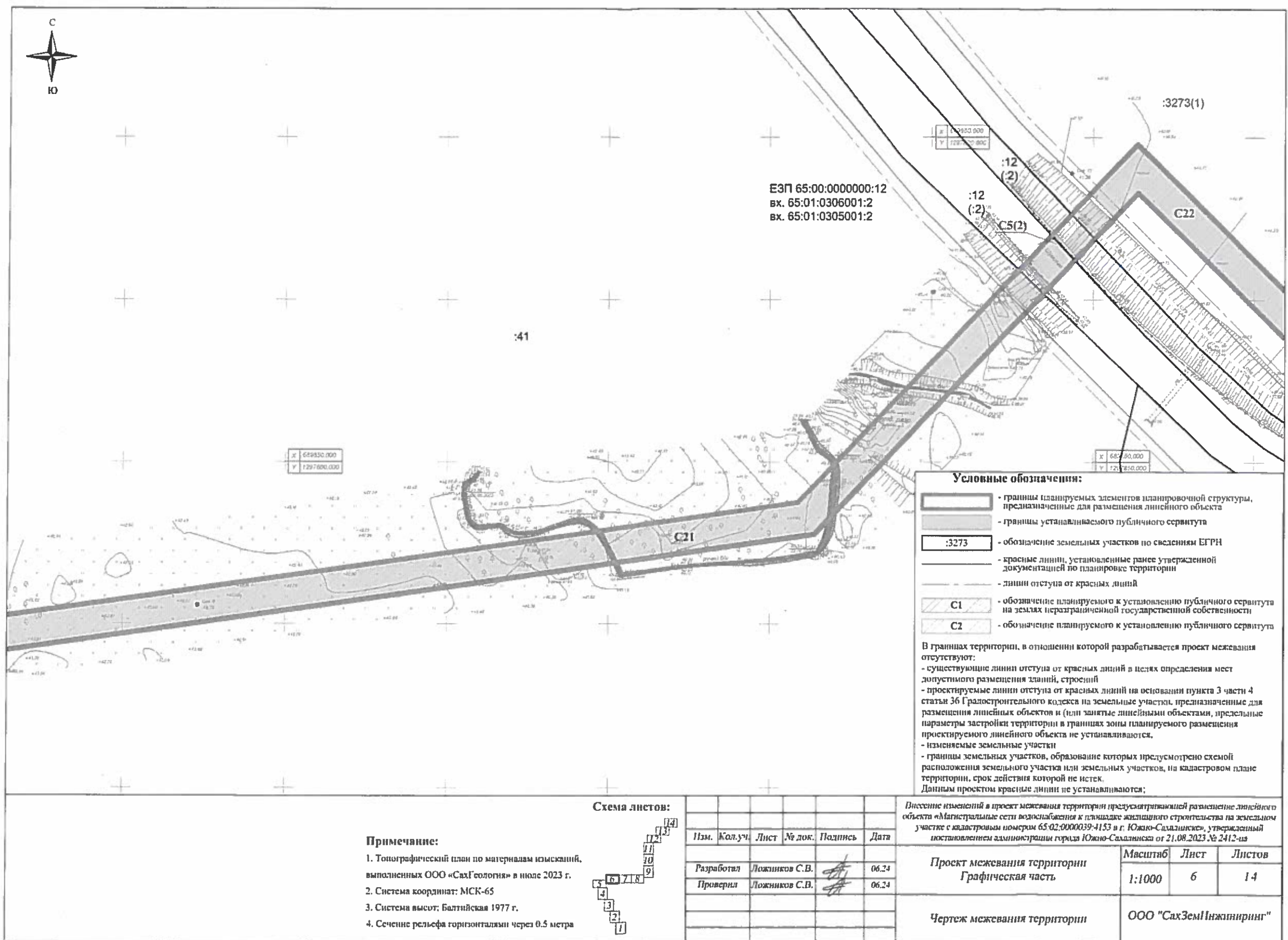




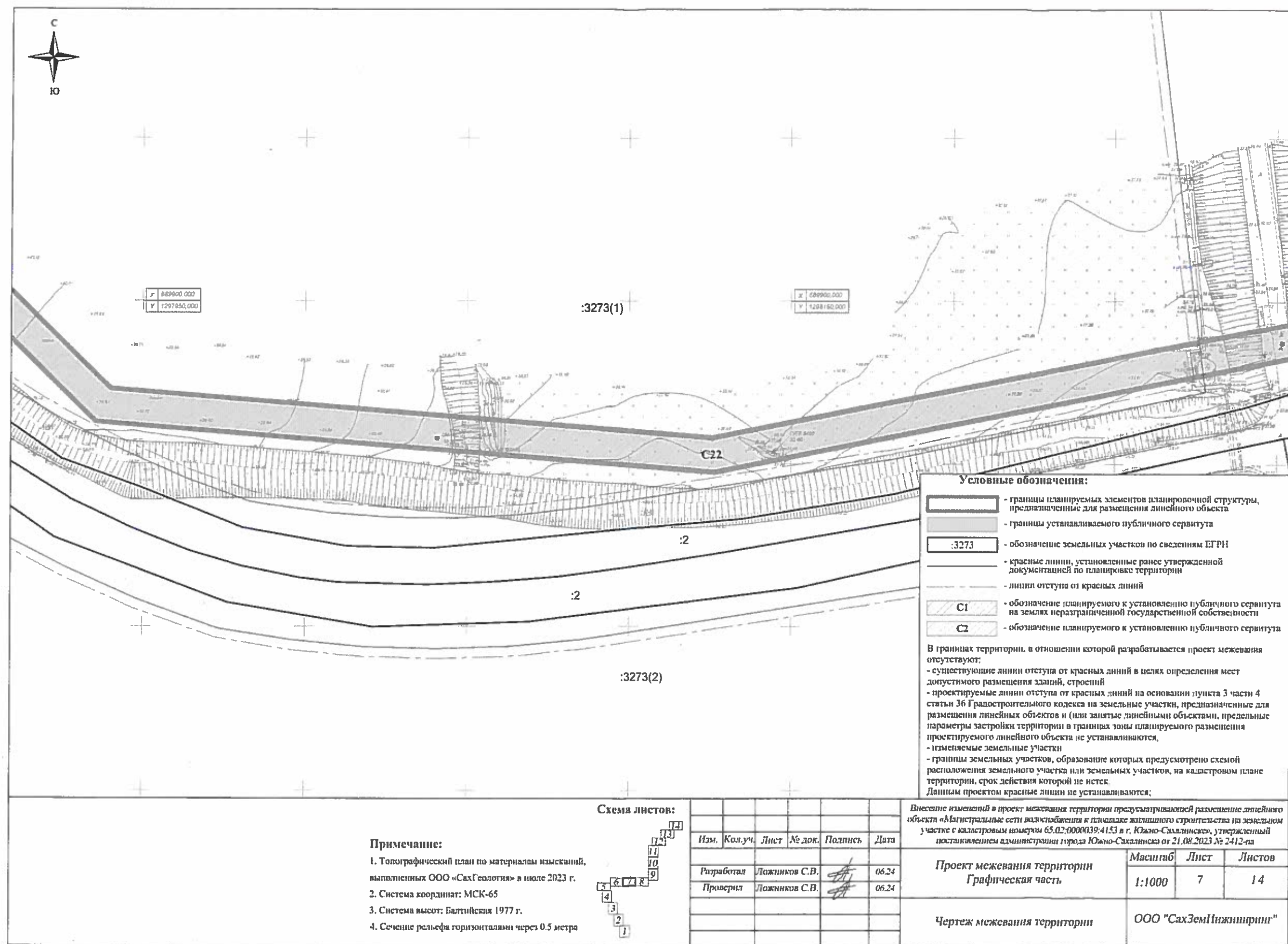


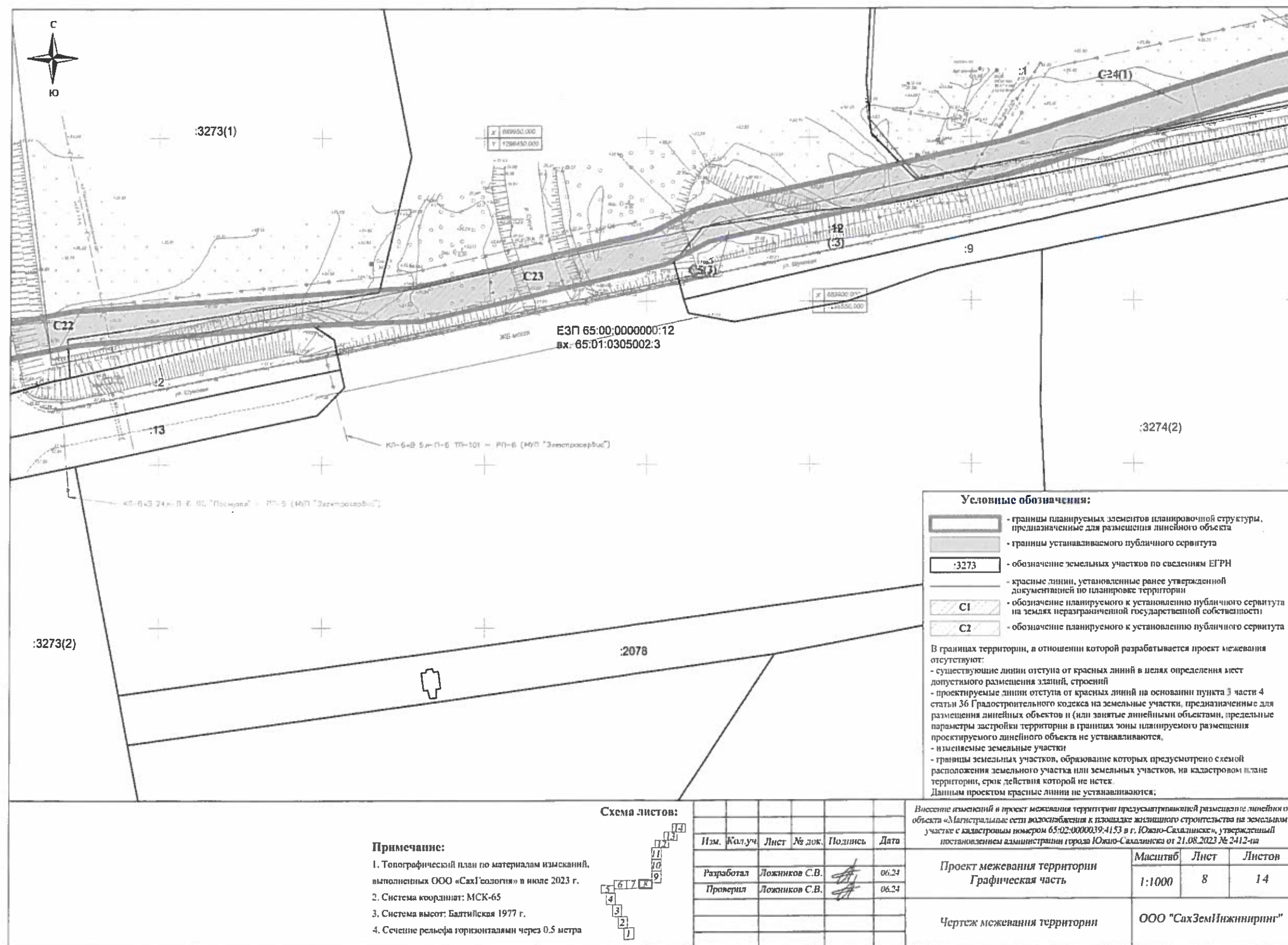




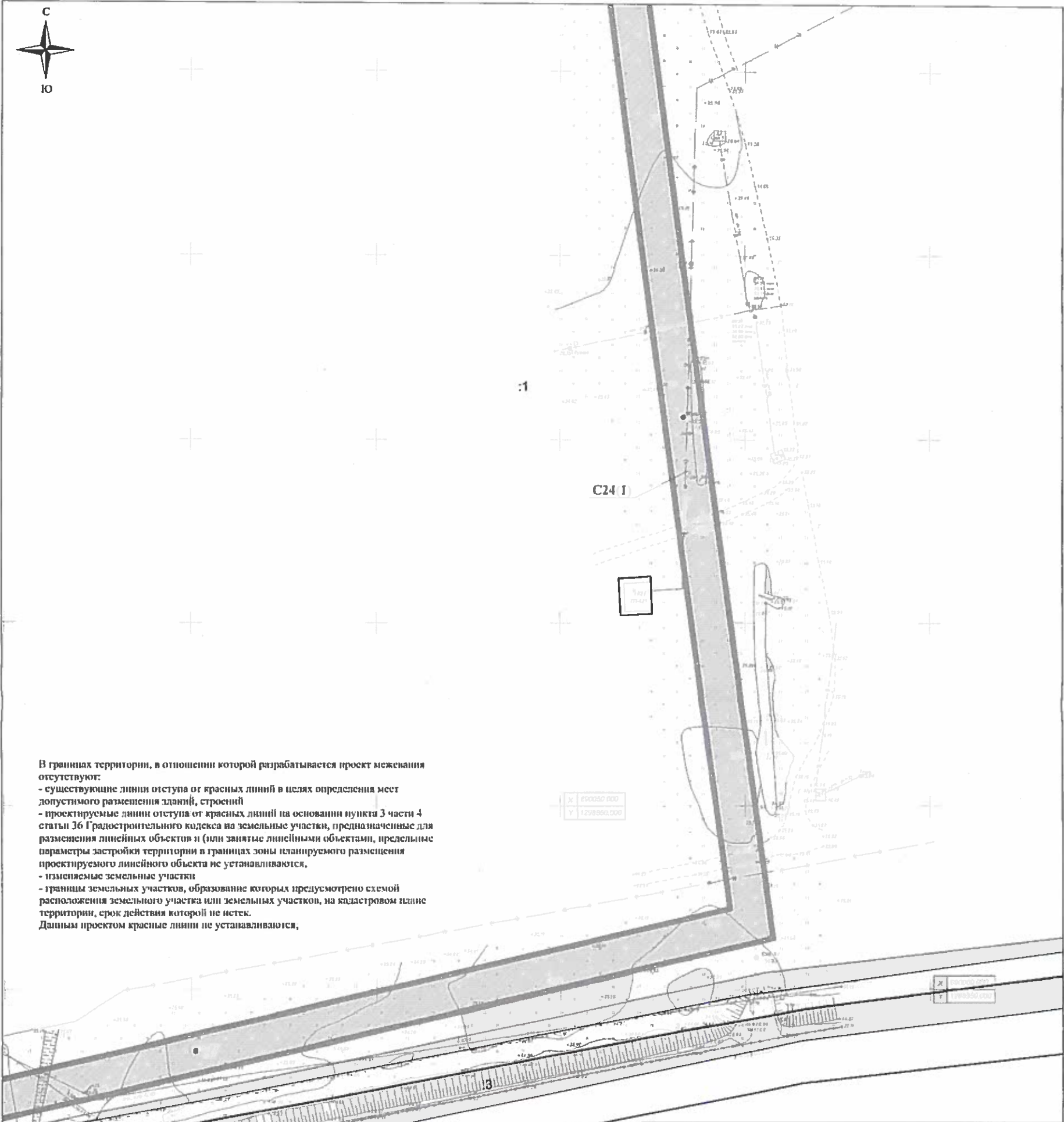












В границах территории, в отношении которой разрабатывается проект межевания отсутствуют:

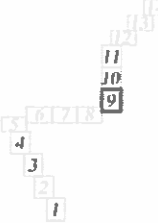
- существующие линии отступа от красных линий в целях определения мест допустимого размещения зданий, строений
- проектируемые линии отступа от красных линий на основании пункта 3 части 4 статьи 36 Градостроительного кодекса на земельные участки, предназначенные для размещения линейных объектов и (или) занятые линейными объектами, предельные параметры застройки территории в границах зоны планируемого размещения проектируемого линейного объекта не устанавливаются,
- изменяемые земельные участки
- границы земельных участков, образование которых предусмотрено схемой расположения земельного участка или земельных участков, на кадастровом плане территории, срок действия которой не истек.

Данным проектом красные линии не устанавливаются,

Условные обозначения:	
	- границы планируемых элементов планировочной структуры, предназначенные для размещения линейного объекта
	- границы устанавливаемого публичного сервитута
	- обозначение земельных участков по сведениям ЕГРН
	- красные линии, установленные ранее утвержденной документацией по планировке территории
	- обозначение планируемого к установлению публичного сервитута на землях негражданской государственной собственности
	- обозначение планируемого к установлению публичного сервитута

- Примечание:
1. Топографический план по материалам изысканий, выполненных ООО «СакЗемИнжиниринг» в июле 2023 г
  2. Система координат: МСК-65
  3. Система высот: Балтийская 1977 г.
  4. Сечение рельефа горизонталями через 0,5 метра

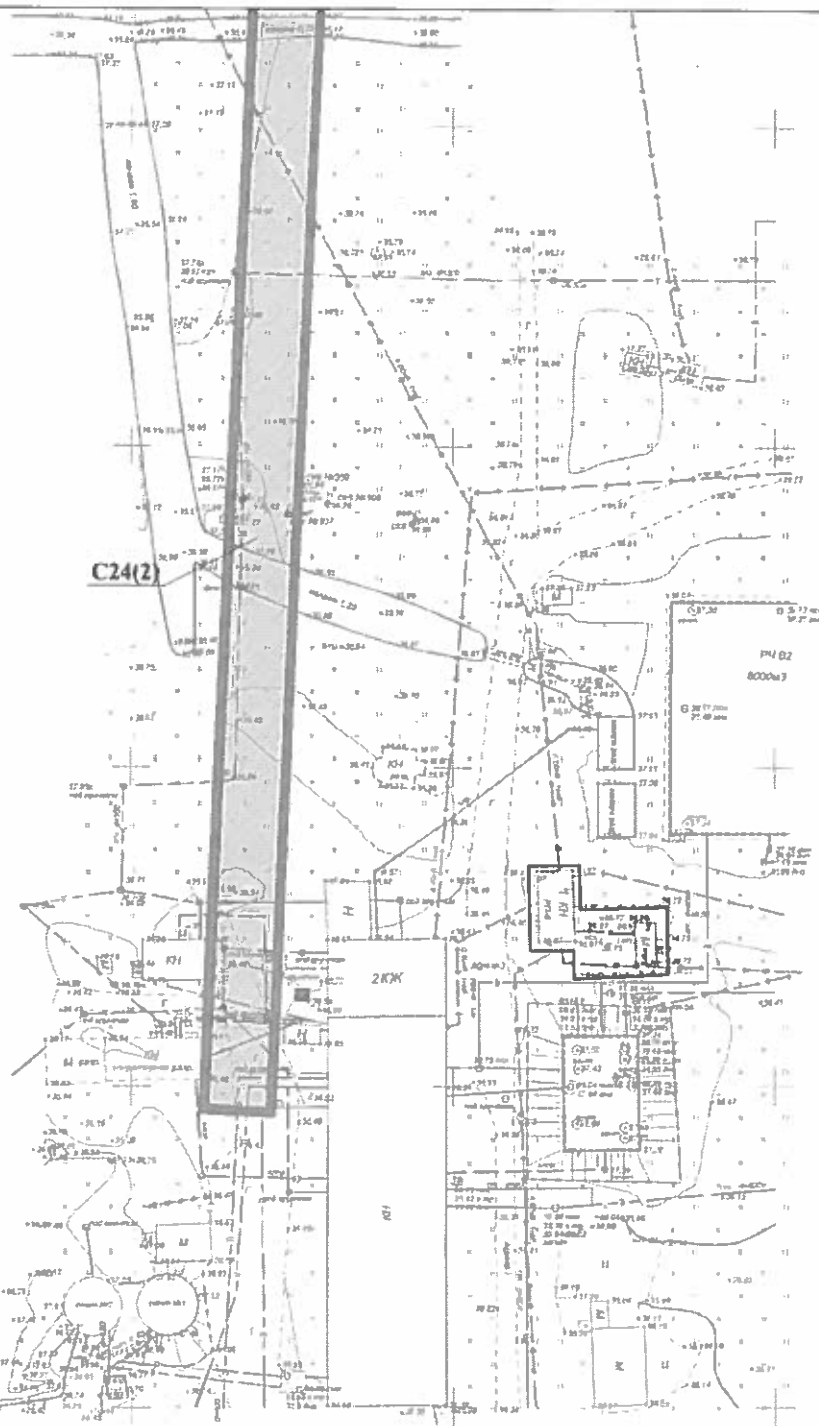
Схема листов:



Пзм.	Кол.уч.	Лист	№ док.	Подпись	Дата
Разработал	Ложников С.В.				06.24
Проверил	Ложников С.В.				06.24

Внесение изменений в проект межевания территории предусматривающий размещение линейного объекта «Магистральные сети водоснабжения к площадке жилищного строительства на земельном участке с кадастровым номером 65:02:0000039-4153 в г. Южно-Сахалинске», утвержденный постановлением администрации г. Южно-Сахалинска от 21.08.2023 № 2412-пз

Проект межевания территории		Масштаб	Лист	Листов
Графическая часть		1:1000	9	14
Чертеж межевания территории		ООО "СакЗемИнжиниринг"		



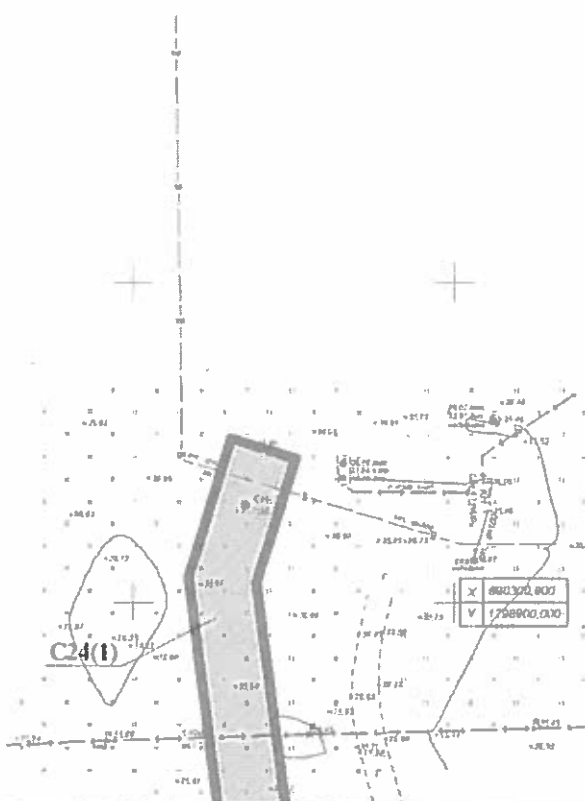
#### Условные обозначения:

- границы планируемых элементов планировочной структуры, предназначенные для размещения линейного объекта
- границы устанавливаемого публичного сервитута
- обозначение земельных участков по сведениям ЕГРН
- красные линии, установленные ранее утвержденной документацией по планировке территории
- обозначение планируемого к установлению публичного сервитута на землях неразграниченной государственной собственности
- обозначение планируемого к установлению публичного сервитута

В границах территории, в отношении которой разрабатывается проект межевания отсутствуют:

- существующие линии отступа от красных линий в целях определения мест допустимого размещения зданий, строений
- проектируемые линии отступа от красных линий на основании пункта 3 части 4 статьи 36 Градостроительного кодекса на земельные участки, предназначенные для размещения линейных объектов и (или) занятые линейными объектами, предельные параметры застройки территории в границах зоны планируемого размещения проектируемого линейного объекта не устанавливаются,
- изменяемые земельные участки
- границы земельных участков, образование которых предусмотрено схемой расположения земельного участка или земельных участков, на кадастровом плане территории, срок действия которой не истек.

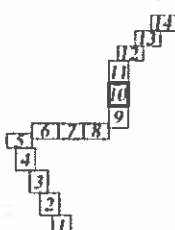
Данным проектом красные линии не устанавливаются:



#### Схема листов:

#### Примечание:

1. Топографический план по материалам изысканий, выполненных ООО «СахГеоология» в июле 2023 г.
2. Система координат: МСК-65
3. Система высот: Балтийская 1977 г.
4. Сечение рельефа горизонталями через 0,5 метра



Изм.	Кол.уч.	Лист	№ док.	Подпись	Дата
Разработал	Ложников С.В.				06.24
Проверил	Ложников С.В.				06.24

Внесение изменений в проект межевания территории предусматривающей размещение линейного объекта «Линейные сети водоснабжения к площадке жилищного строительства на земельном участке с кадастровым номером 65:02:0000039-1153 в г. Южно-Сахалинске», утвержденный постановлением администрации города Южно-Сахалинска от 21.08.2023 № 2412-па

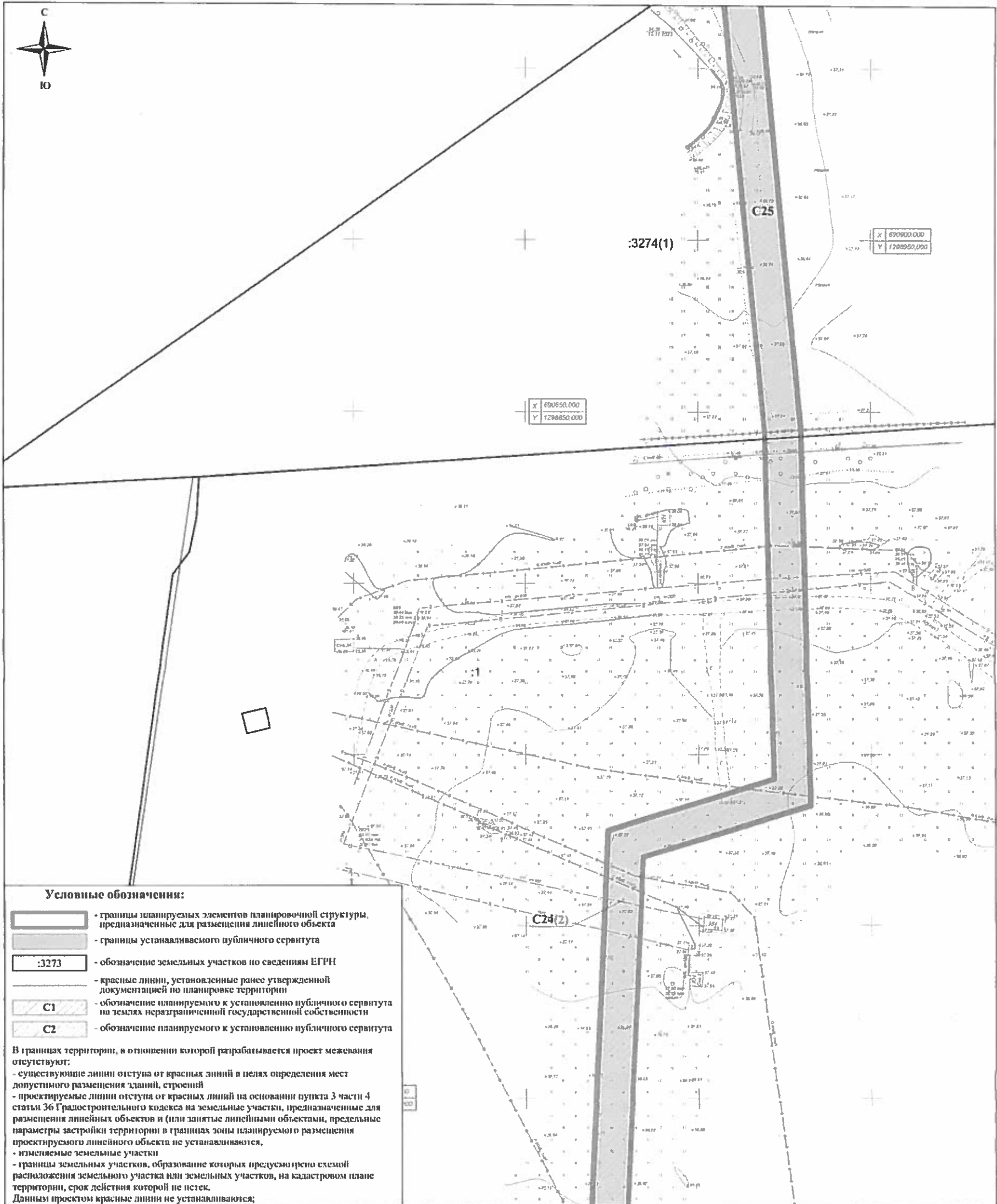
Проект межевания территории  
Графическая часть

Масштаб Лист Листов  
1:1000 10 14

Чертеж межевания территории

ООО "СахЗемИнжиниринг"







**Условные обозначения:**

- границы планируемых элементов планировочной структуры, предназначенные для размещения линейного объекта
- границы устанавливаемого публичного сервитута
- обозначение земельных участков по сведениям ЕГРН
- красные линии, установленные ранее утвержденной документацией по планировке территории
- обозначение планируемого к установлению публичного сервитута на землях неразграниченной государственной собственности
- обозначение планируемого к установлению публичного сервитута

В границах территории, в отношении которой разрабатывается проект межевания отсутствуют:

- существующие линии отступа от красных линий в целях определения мест допустимого размещения зданий, строений
- проектируемые линии отступа от красных линий на основании пункта 3 части 4 статьи 36 Градостроительного кодекса на земельные участки, предназначенные для размещения линейных объектов и (или) занятые линейными объектами, предельные параметры застройки территории в границах зоны планируемого размещения проектируемого линейного объекта не устанавливаются,
- изменяемые земельные участки
- границы земельных участков, образование которых предусмотрено схемой расположения земельного участка или земельных участков, на кадастровом плане территории, срок действия которой не истек.

Данным проектом красные линии не устанавливаются;

<div>Схема листов:</div> <div><div>14</div><div>13</div><div>12</div><div>11</div><div>10</div><div>9</div><div>8</div><div>7</div><div>6</div><div>5</div><div>4</div><div>3</div><div>2</div><div>1</div></div>						Вынесение изменений в проект межевания территории предусматривающей размещение линейного объекта «Магистральные сети водоснабжения к площадке жилищного строительства на земельном участке с кадастровым номером 65:02:0000039.4153 в г. Южно-Сахалинске», утвержденный постановлением администрации города Южно-Сахалинска от 21.08.2023 № 2412-па				
	Изм.	Кол.уч.	Лист	№ док.	Подпись	Дата	Проект межевания территории Графическая часть	Масштаб	Лист	Листов
	Разработал	Ложников С.В.			06.24	1:1000		11	14	
	Проверил	Ложников С.В.			06.24	Чертеж межевания территории	ООО "СакЗемИнжиниринг"			

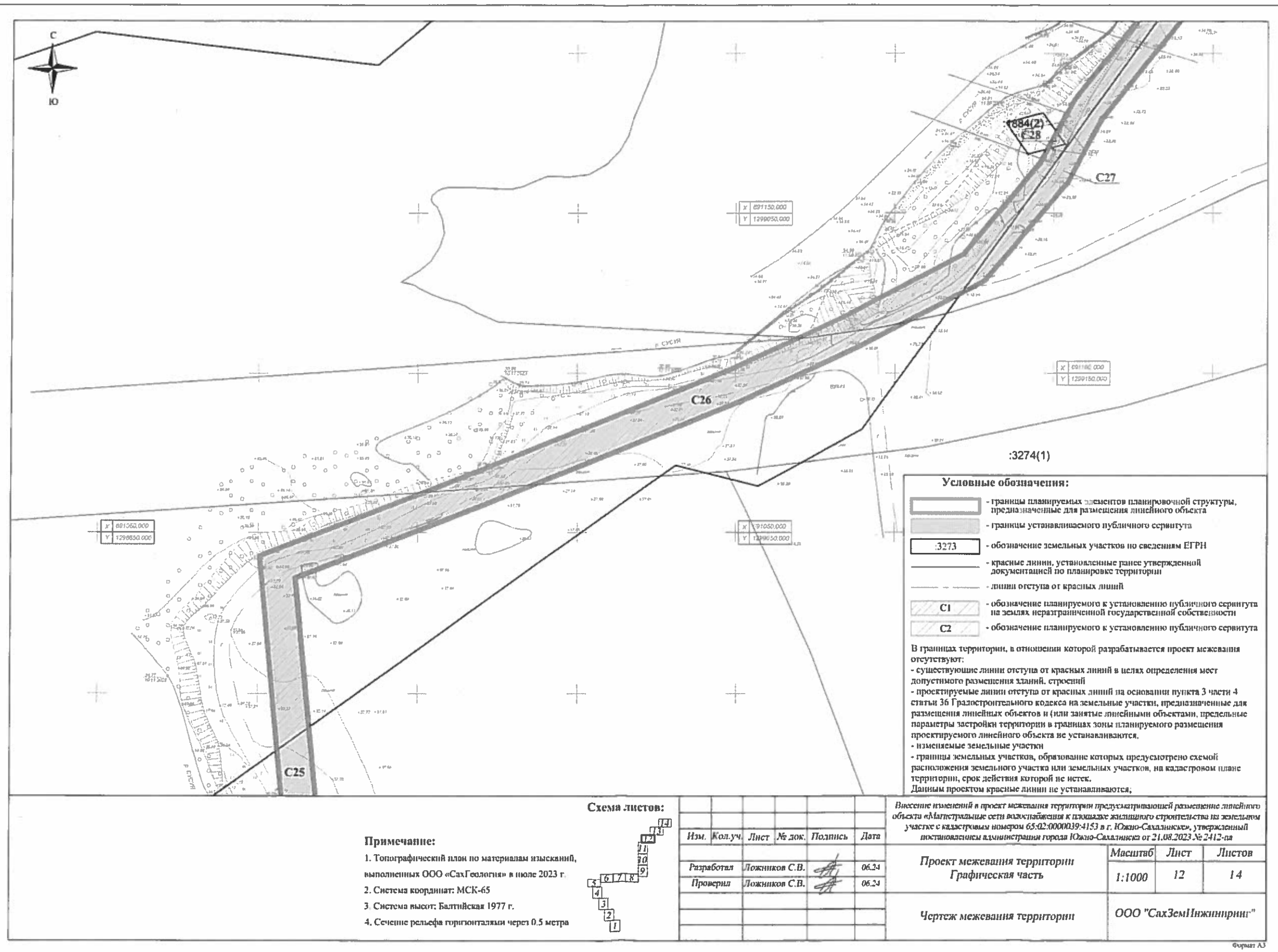
Примечание:

1. Топографический план по материалам изысканий, выполненных ООО «СакЗемИнжиниринг» в июле 2023 г.

2. Система координат: МСК-65

3. Система высот: Балтийская 1977 г.

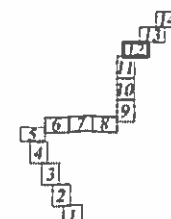
4. Сечение рельефа горизонталями через 0.5 метра



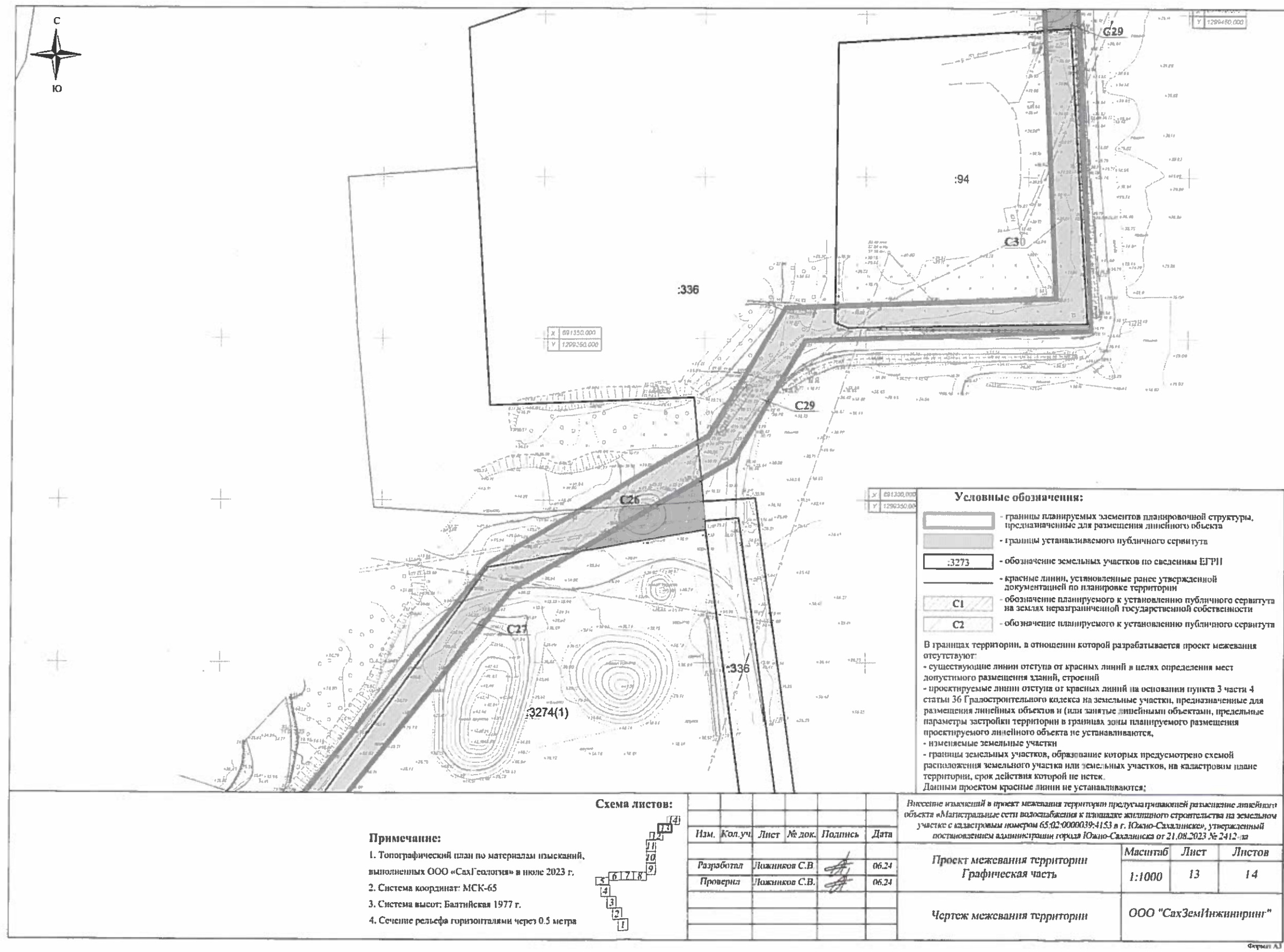
**Примечание:**

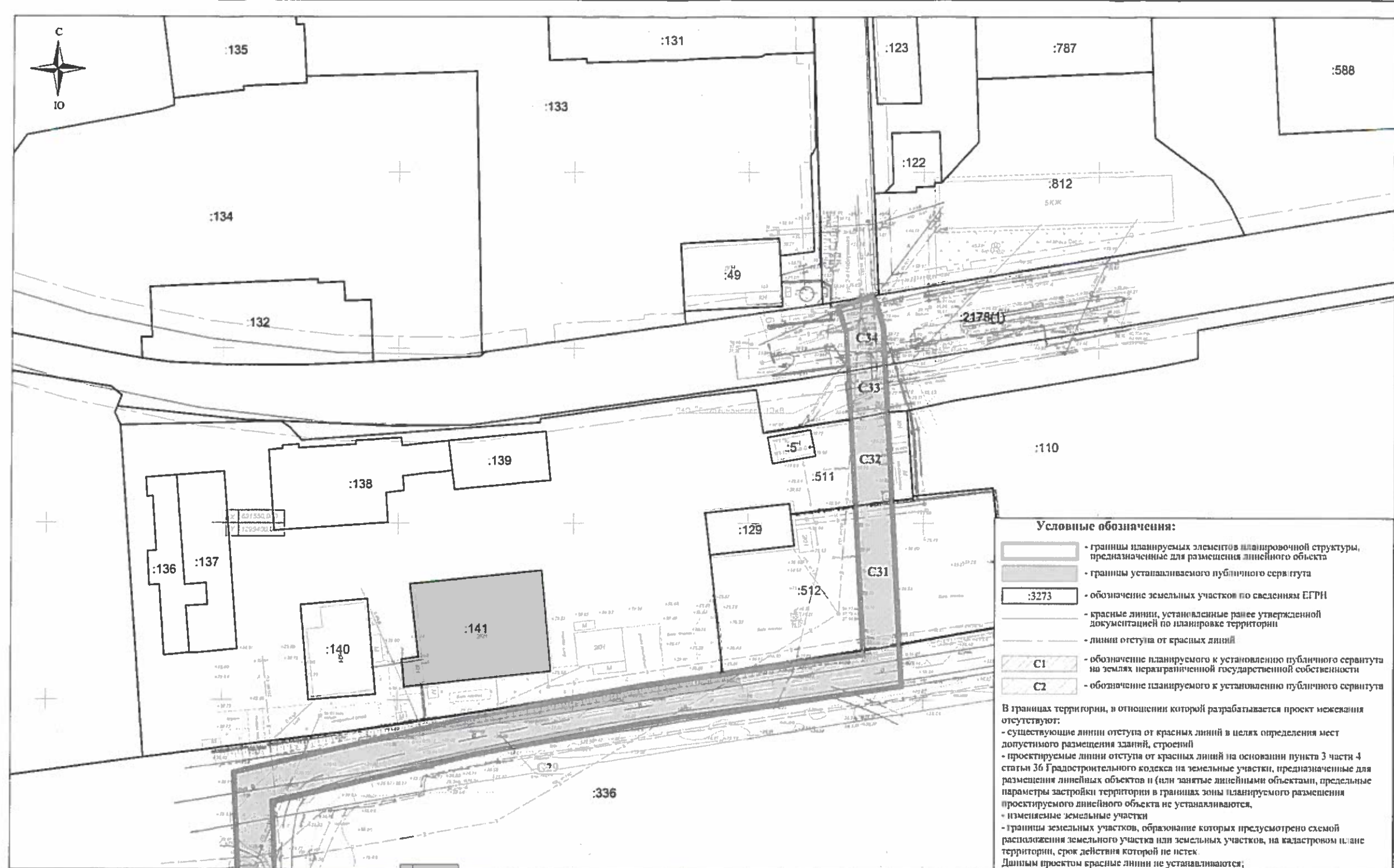
1. Топографический план по материалам изысканий, выполненных ООО «СахГеология» в июле 2023 г.
2. Система координат: МСК-65
3. Система высот: Балтийская 1977 г.
4. Сечение рельефа горизонталями через 0,5 метра

**Схема листов:**









**Условные обозначения:**

- границы планируемых элементов планировочной структуры, предназначенные для размещения линейного объекта
- границы устанавливаемого публичного сервитута
- обозначение земельных участков по сведениям ЕГРН
- красные линии, установленные ранее утвержденной документацией по планировке территории
- линии отступа от красных линий
- обозначение планируемого к установлению публичного сервитута на землях неэкспроприированной государственной собственности
- обозначение планируемого к установлению публичного сервитута

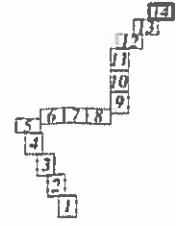
В границах территории, в отношении которой разрабатывается проект межевания отсутствуют:

- существующие линии отступа от красных линий в целях определения мест допустимого размещения зданий, строений
- проектируемые линии отступа от красных линий на основании пункта 3 части 4 статьи 36 Градостроительного кодекса на земельные участки, предназначенные для размещения линейных объектов и (или) занятые линейными объектами, предельные параметры застройки территории в границах зоны планируемого размещения проектируемого линейного объекта не устанавливаются,
- изменяемые земельные участки
- границы земельных участков, образование которых предусмотрено схемой расположения земельного участка или земельных участков, на кадастровом плане территории, срок действия которой не истек

Данным проектом красные линии не устанавливаются;

- Примечание:**
1. Топографический план по материалам изысканий, выполненных ООО «СакГеология» в июле 2023 г.
  2. Система координат: МСК-65
  3. Система высот: Балтийская 1977 г.
  4. Сечение рельефа горизонталями через 0.5 метра

**Схема листов:**



Изм.	Кол.уч.	Лист	№ док.	Подпись	Дата
Разработал	Ложников С.В.				06.24
Проверил	Ложников С.В.				06.24

Внесение изменений в проект межевания территории предусматривающей размещение линейного объекта «Магистральные сети водоснабжения к площадке жилищного строительства на земельном участке с кадастровым номером 65-02-0000039-4153 в г. Южно-Сахалинске», утвержденный постановлением администрации гор. Южно-Сахалинска от 21.08.2023 № 2412-па			
Проект межевания территории Графическая часть	Масштаб	Лист	Листов
	1:1000	14	14
Чертеж межевания территории		ООО "СакЗемИнжиниринг"	