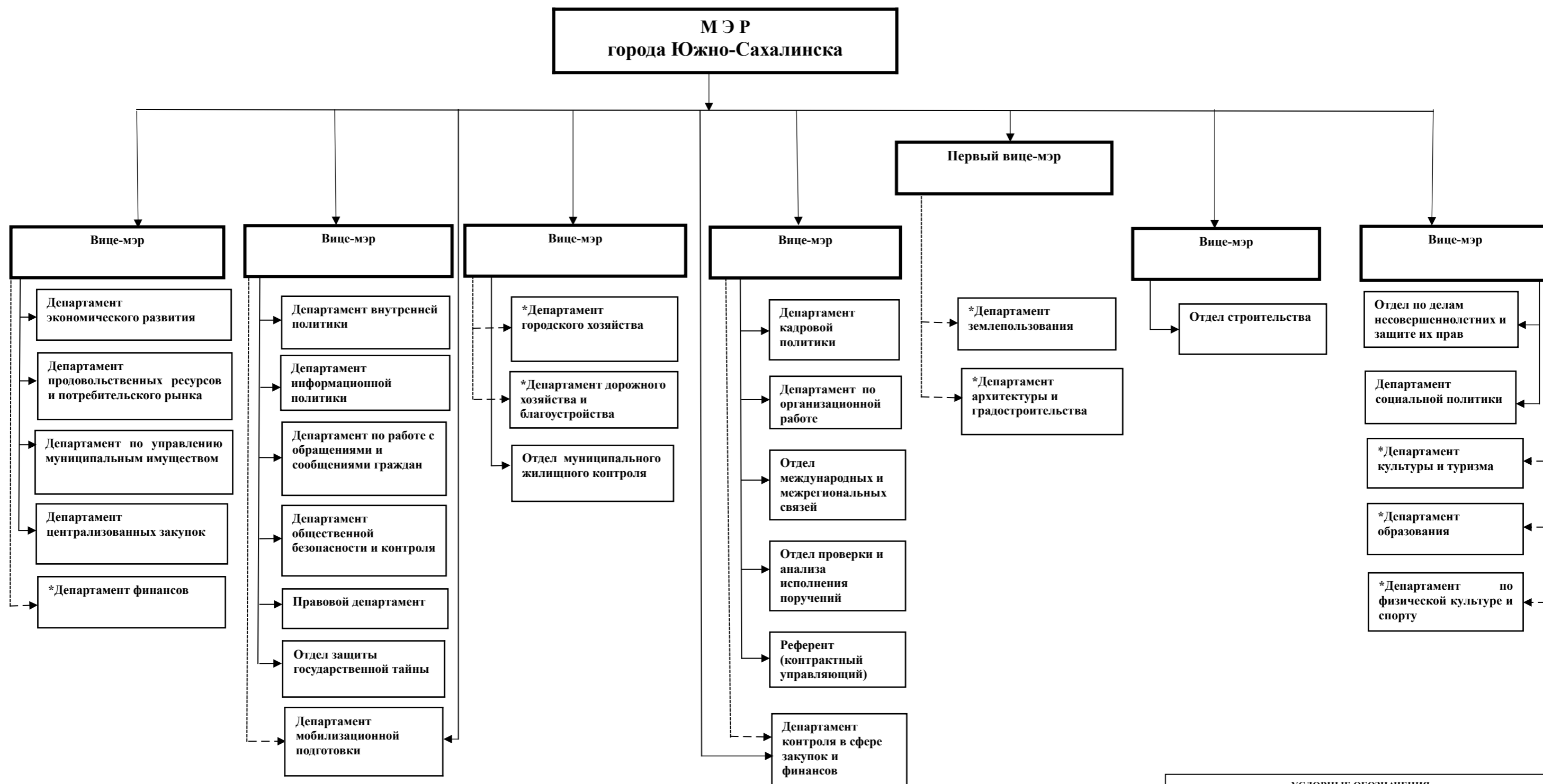


## СТРУКТУРА АДМИНИСТРАЦИИ ГОРОДА ЮЖНО-САХАЛИНСКА НА 2024 ГОД



**УСЛОВНЫЕ ОБОЗНАЧЕНИЯ:**

Всего численность работников администрации города – 622 ед., в том числе аппарат администрации города — 300 ед.

\_\_\_\_\_ руководит  
 - - - - - курирует  
 \*отраслевые (функциональные) органы администрации города