



## АДМИНИСТРАЦИЯ ГОРОДА ЮЖНО-САХАЛИНСКА

### ПОСТАНОВЛЕНИЕ

от \_\_\_\_\_ № \_\_\_\_\_

Об утверждении проекта межевания территории, предусматривающего размещение линейного объекта «Улица Бумажная на участке от ул. Крюкова до ул. Физкультурная»

В соответствии со статьей 46 Градостроительного кодекса Российской Федерации, статьей 16 Федерального закона от 06.10.2003 № 131-ФЗ «Об общих принципах организации местного самоуправления в Российской Федерации», постановлением Правительства Сахалинской области от 17.04.2024 № 112, статьями 18, 37 Устава городского округа «Город Южно-Сахалинск», администрация города Южно-Сахалинска **постановляет:**

1. Утвердить проект межевания территории, предусматривающий размещение линейного объекта «Улица Бумажная на участке от ул. Крюкова до ул. Физкультурная» (основная часть) (приложение).

2. Постановление администрации города Южно-Сахалинска опубликовать в газете «Южно-Сахалинск сегодня» и на официальном сайте администрации города Южно-Сахалинска в течение семи дней со дня утверждения документации.

3. Контроль исполнения постановления администрации города Южно-Сахалинска возложить на директора Департамента архитектуры и градостроительства города Южно-Сахалинска (Ю Д.М.).

Мэр города

С.А. Надсадин

**Приложение**  
**УТВЕРЖДЕНА**  
постановлением администрации  
города Южно-Сахалинска  
от \_\_\_\_\_ № \_\_\_\_\_

**ПРОЕКТ МЕЖЕВАНИЯ ТЕРРИТОРИИ,  
ПРЕДУСМАТРИВАЮЩИЙ РАЗМЕЩЕНИЕ ЛИНЕЙНОГО ОБЪЕКТА  
«УЛИЦА БУМАЖНАЯ НА УЧАСТКЕ ОТ УЛ. КРЮКОВА  
ДО УЛ. ФИЗКУЛЬТУРНАЯ»**

**ПРОЕКТ МЕЖЕВАНИЯ ТЕРРИТОРИИ.  
ОСНОВНАЯ ЧАСТЬ**

## 1. ОСНОВНЫЕ ПОЛОЖЕНИЯ.

Проектом межевания территории предусматривается образование земельных участков с целью размещения линейного объекта: улично-дорожная сеть.

Межевание территории предусматривается в 3 этапа:

Этап 1. Раздел земельного участка с сохранением исходного в измененных границах. Образование земельных участков из земель, находящихся в государственной или муниципальной собственности. Изъятие земельных участков для государственных или муниципальных нужд.

Этап 2-3. Объединение земельных участков.

### 1. Перечень и сведения о площади образуемых земельных участков, в том числе возможные способы их образования.

Проект межевания территории, предусматривающий размещение линейного объекта «Улица Бумажная на участке от ул. Крюкова до ул. Физкультурная» располагается на земельных участках, учтенных в Едином государственном реестре недвижимости: 65:01:0000000:2996, 65:01:0316004:188, 65:01:0316004:189, 65:01:0316004:61, 65:01:0316004:60, 65:01:0000000:1991, 65:01:0316005:59, 65:01:0101003:65, 65:01:0101003:91, 65:01:0101003:25, 65:01:0101003:94, 65:01:0101003:262, 65:01:0101003:31, 65:01:0703001:3229, 65:01:0701001:257, 65:01:0701001:398, 65:01:0316004:164 а также на землях неразграниченной собственности: 65:01:0703001, 65:01:0101003, 65:01:0701001, 65:01:0316004, 65:01:0316005, 65:01:0316006.

Перечень и сведения о существующих земельных участках на которых располагается Объект представлен в таблице № 5.

Таблица 1

Ведомость образуемых земельных участков, которые будут отнесены к территориям общего пользования. Этап 1

№	Номера характерных точек образуемых ЗУ		Кадастровый номер	Площадь, м <sup>2</sup>		Возможный способ образования	Вид разрешенного использования
:ЗУ1 *	ЗУ1(1)	1-108	-	3043 6	2666 8	Образование земельных участков из земель или земельных участков, находящихся в государственной или муниципальной собственности	Земельные участки (территории) общего пользования (12.0)
	:ЗУ1(2)	109-111			2		
	:ЗУ1(3)	111-131			3766		
:ЗУ2	1-4	65:01:0703001:322 9	61	Образование земельного участка путем раздела с сохранением земельного участка в измененных границах	Земельные участки (территории) общего пользования (12.0)		
:ЗУ3	1-8	65:01:0000000:299 6	432	Образование земельного участка путем раздела с сохранением земельного участка в измененных границах	Земельные участки (территории) общего пользования (12.0)		
:ЗУ4	1-4	65:01:0701001:257	9	Образование земельного участка путем раздела с	Земельные участки (территории)		

				сохранением земельного участка в измененных границах	общего пользования (12.0)
:3У5	1-3	65:01:0701001:398	35	Образование земельного участка путем раздела с сохранением земельного участка в измененных границах	Земельные участки (территории) общего пользования (12.0)
:3У6	1-10	65:01:0101003:65	948	Образование земельного участка путем раздела с сохранением земельного участка в измененных границах	Земельные участки (территории) общего пользования (12.0)
:3У7	1-6	65:01:0316004:61	264	Образование земельного участка путем раздела с сохранением земельного участка в измененных границах	Земельные участки (территории) общего пользования (12.0)

\* - многоконтурный земельный участок  
Категория земель – земли населенных пунктов.

Таблица 2

## Ведомость изменяемых земельных участков. Этап 1

№	Кадастровый номер	Площадь, м <sup>2</sup>	Возможный способ образования/сведения об изменениях земельного участка	Вид разрешенного использования	Планируемый вид разрешенного использования
:3229:3У8	65:01:0703001:3229	714	Раздел земельного участка с кадастровым номером 65:01:0703001:3229	Под благоустройство территории (к торговому центру)	
:31:3У9	65:01:0101003:31	2892	Раздел земельного участка с кадастровым номером 65:01:0703001:31	Государственное управление	
:2996:3У10*	65:01:0000000:2996	10091	Раздел земельного участка с кадастровым номером 65:01:0000000:2996	Земельные участки (территории) общего пользования	
:262:3У11	65:01:0101003:262	503	Образование не требуется/ Изменение вида разрешенного использования	Строительство стоянки автомобильного транспорта	Земельные участки (территории) общего пользования
:94:3У12	65:01:0101003:94	653	Раздел земельного участка с кадастровым номером 65:01:0101003:94	Под существующее здание гаража с прилегающей территорией	
:25:3У13	65:01:0101003:25	293	Раздел земельного участка с кадастровым номером 65:01:0101003:25	Для использования в производственных целях	
:91:3У14	65:01:0101003:91	24308	Раздел земельного участка с кадастровым номером 65:01:0101003:91	Земельный участок под приватизированным предприятием	
:65:3У15	65:01:0101003:65	2575	Раздел земельного участка с кадастровым номером 65:01:0101003:65	Для эксплуатации объекта "Морфологическое отделение и морг областного бюро судмедэкспертизы"	
:257:3У16	65:01:0701001:257	8015	Раздел земельного участка с кадастровым номером 65:01:0701001:257	для строительства объекта "Электроподстанция "Центр-2" 110/35/10 кВ"	
:398:3У17	65:01:0701001:398	1057	Раздел земельного участка с кадастровым номером 65:01:0701001:398	Для благоустройства некапитальной платной автостоянки	

				на территории производственной базы	
:188:ЗУ18	65:01:0316004:188	3895	Раздел земельного участка с кадастровым номером 65:01:0316004:188	Под административное здание (литер В), склад (литер В), склад строительных материалов (литер Ж), склад (литер Е)	
:189:ЗУ19	65:01:0316004:189	704	Раздел земельного участка с кадастровым номером 65:01:0316004:189	Под здание магазина (литер А) и здание склада (литер Б)	
:164:ЗУ20	65:01:0316004:164	1058	Раздел земельного участка с кадастровым номером 65:01:0316004:164	Под гаражи боксового типа	
:60:ЗУ21	65:01:0316004:60	492	Образование не требуется/ Изменение вида разрешенного использования	Под автостоянку для служебного автотранспорт	Земельные участки (территории) общего пользования
:61:ЗУ22	65:01:0316004:61	1792	Раздел земельного участка с кадастровым номером 65:01:0316004:61	Под существующий комплекс административных зданий	
:59:ЗУ23	65:01:0316005:59	3370	Раздел земельного участка с кадастровым номером 65:01:0316005:59	Для организации и строительства платной стоянки автомобилей	

Категория земель – земли населенных пунктов.

Таблица 3

Ведомость образуемых земельных участков, которые будут отнесены к  
территориям общего пользования. Этап 2

№	Номера характерных точек образуемых ЗУ	Кадастровый номер/условный номер	Площадь, м <sup>2</sup>	Возможный способ образования	Вид разрешенного использования
:ЗУ32	1-91	:ЗУ1(1),:ЗУ1(2), :З У2, :ЗУ3, :ЗУ4, :ЗУ 5, :ЗУ6, :ЗУ25, :ЗУ 26, :ЗУ27, :ЗУ28, :З У29, :ЗУ30,:262:ЗУ 11	31504	Объединение земельных участков с условными номерами :ЗУ1(1),:ЗУ1( 2), :ЗУ2, :ЗУ3, :ЗУ4, :ЗУ 5, :ЗУ6, :ЗУ25, :ЗУ26, :З У27, :ЗУ28, :ЗУ29, :ЗУ3 0, :262:ЗУ11	Земельные участки (территории) общего пользования (12.0)
:ЗУ33	1-8	:ЗУ1(3), :ЗУ31	3895	Объединение земельных участков с условными номерами :ЗУ1(3), :ЗУ31	Земельные участки (территории) общего пользования (12.0)

Таблица 4

Ведомость образуемых земельных участков, которые будут отнесены к  
территориям общего пользования. Этап 3

№	Номера характерных точек образуемых ЗУ	Кадастровый номер/условный номер	Площадь, м <sup>2</sup>	Возможный способ образования	Вид разрешенного использования
:ЗУ34	1-82	:ЗУ7, :ЗУ24, 60:ЗУ21, :ЗУ32	33459	Объединение земельных участков с условными номерами :ЗУ7, :ЗУ24, 60:ЗУ21, :ЗУ32	Земельные участки (территории) общего пользования (12.0)

**Целевое назначение лесов, вид (виды) разрешенного использования лесного участка, количественные и качественные характеристики лесного участка, сведения о нахождении лесного участка в границах особо защитных участков лесов (в случае, если подготовка проекта межевания территории осуществляется в целях определения местоположения границ образуемых и (или) изменяемых лесных участков)**

Сведения о целевом назначении лесов, видах разрешенного использования лесного участка, количественных и качественных характеристиках лесного участка, сведения о нахождении лесного участка в границах особо защитных участков лесов не предоставлены в связи с отсутствием в границах зон планируемого размещения линейных объектов земель лесного фонда. Проектом межевания не предусмотрено определение местоположения границ образуемых и (или) изменяемых лесных участков.

**Условные номера образуемых земельных участков, кадастровые номера или иные ранее присвоенные государственные учетные номера существующих земельных участков, в отношении которых предлагаются их резервирование и (или) изъятие для государственных или муниципальных нужд, их адреса или описание местоположения, перечень и адреса расположенных на таких земельных участках объектов недвижимого имущества (при наличии сведений о них в Едином государственном реестре недвижимости)**

Таблица 5

Ведомость образуемых земельных участков, в отношении которых предполагается изъятие для государственных или муниципальных нужд. Этап 1

№	Кадастровый номер	Адрес	Площадь, м <sup>2</sup>	Объекты, расположенные в границах изымаемого зу/адрес	Вид разрешенного использования
:ЗУ24	65:01:0101003:31	Почтовый адрес ориентира: Сахалинская область, г. Южно-Сахалинск, ул. Бумажная, 34.	1198	65:01:0101003:388/Российская Федерация, Сахалинская область, г. Южно-Сахалинск, ул. Бумажная дом 34	Земельные участки (территории) общего пользования (12.0)
:ЗУ25	65:01:0101003:94	Почтовый адрес ориентира: Сахалинская область, г. Южно-Сахалинск, ул. Бумажная, д. 32.	574	65:01:0101003:132; 65:01:0101003:263/Сахалинская область, г. Южно-Сахалинск, ул. Бумажная, д. 32	Земельные участки (территории) общего пользования (12.0)
:ЗУ26	65:01:0101003:25	Почтовый адрес ориентира: Сахалинская область, г. Южно-Сахалинск, ул. Ленина, д. 69.	111	65:01:0101003:148, 65:01:0101003:151, 65:01:0101003:154, 65:01:0101003:158, 65:01:0101003:161, 65:01:0101003:221, 65:01:0101003:224/Сахалинская область, г. Южно-Сахалинск, ул. Ленина, д. 69	Земельные участки (территории) общего пользования (12.0)
:ЗУ27	65:01:0101003:91	Почтовый адрес ориентира: Российская Федерация, Сахалинская область, г. Южно-Сахалинск.	104	65:01:0101003:268, 65:01:0101003:275, 65:01:0000000:3358, 65:01:0000000:3377, 65:01:0101003:151, 65:01:0101003:154, 65:01:0101003:158, 65:01:0101003:224, 65:01:0101003:161, 65:01:0101003:221/Сахалинская область, г. Южно-Сахалинск, ул. Ленина, д. 69	Земельные участки (территории) общего пользования (12.0)

:ЗУ28	65:01:0316004:18 8	Почтовый адрес ориентира: Сахалинская область, г. Южно-Сахалинск, ул. Бумажная, д. 37.	1705	65:01:0000000:1434, 65:01:0316004:208, 65:01:0316004:209, 65:01:0316004:210, 65:01:0316004:211, 65:01:0316004:639/ Сахалинская область, г. Южно-Сахалинск, ул. Бумажная, д. 37	Земельные участки (территории) общего пользования (12.0)
:ЗУ29	65:01:0316004:18 9	Почтовый адрес ориентира: Сахалинская область, г. Южно-Сахалинск, ул. Бумажная, д. 37а/1.	289	65:01:0000000:1434, 65:01:0316004:289, 65:01:0316004:290/ Сахалинская область, г. Южно-Сахалинск, ул. Бумажная, д. 37-А/1	Земельные участки (территории) общего пользования (12.0)
:ЗУ30	65:01:0316004:16 4	Почтовый адрес ориентира: Сахалинская область, г. Южно-Сахалинск, ул. Бумажная, д. 35а.	63	-	Земельные участки (территории) общего пользования (12.0)
:ЗУ31	65:01:0316005:59	Почтовый адрес ориентира: Сахалинская область, г. Южно-Сахалинск.	129	65:01:0000000:1434, 65:01:0316005:1585/Российская Федерация, Сахалинская область, город Южно-Сахалинск, улица Бумажная, дом 14	Земельные участки (территории) общего пользования (12.0)

**Перечень кадастровых номеров существующих земельных участков, на которых линейный объект может быть размещен на условиях сервитута, публичного сервитута, их адреса или описание местоположения, перечень и адреса расположенных на таких земельных участках объектов недвижимого имущества (при наличии сведений о них в Едином государственном реестре недвижимости)**

Согласно п. 2 ст. 23 ЗК РФ: публичный сервитут устанавливается законом или иным нормативным правовым актом Российской Федерации, нормативным правовым актом субъекта РФ, органа местного самоуправления в случаях, если это необходимо для обеспечения интересов государства, местного самоуправления или местного населения, без изъятия земельных участков.

Сервитут – это право ограниченного пользования чужим земельным участком.

В границах проектирования отсутствуют установленные публичные сервитуты, проектом межевания формирование сервитутов не предлагается.

**2. Перечень координат характерных точек образуемых земельных участков**

Для описания координат характерных точек образуемых земельных участков использована местная система координат, соответствующая сведениям Единого государственного реестра недвижимости - МСК-65, зона 1.

Каталог координат характерных точек границ изменяемых земельных участков. Этап

№ п/п	Координаты	
	X	Y
:3229:ЗУ8		
1	687064,52	1300653,58
2	687084,07	1300651,51

№ п/п	Координаты	
	X	Y
3	687086,73	1300673,92
4	687085,63	1300674,08
5	687052,83	1300678,58

№ п/п	Координаты	
	X	Y
6	687050,95	1300664,64
7	687059,09	1300663,83
8	687058,15	1300654,49
1	687064,52	1300653,58
:31:3Y9		
1	687155,58	1300710,93
2	687156,15	1300715,45
3	687128,51	1300719,81
4	687123,80	1300720,54
5	687109,40	1300614,09
6	687113,11	1300613,46
7	687116,42	1300633,66
8	687126,02	1300631,96
9	687126,92	1300637,36
10	687133,52	1300636,35
11	687140,22	1300625,05
12	687141,22	1300633,85
13	687147,12	1300642,85
14	687155,58	1300710,93
1	687155,58	1300710,93
:2996:3Y10		
1	687064,62	1300756,82
2	687064,11	1300752,35
3	687055,33	1300750,82
4	687051,25	1300751,18
5	686898,57	1300771,40
6	686830,27	1300784,22
7	686794,65	1300788,66
8	686777,12	1300800,86
9	686756,19	1300804,94
10	686740,72	1300806,80
11	686742,09	1300817,73
12	686735,96	1300818,58
13	686728,00	1300762,38
14	686738,72	1300761,01
15	686747,96	1300766,28
16	686755,72	1300770,71
17	686759,78	1300770,07
18	686782,03	1300767,07
19	686781,72	1300764,83
20	686907,25	1300747,38
21	686907,44	1300748,52
22	686946,42	1300742,67
23	686946,32	1300741,95
24	687005,17	1300733,77
25	687005,40	1300734,80
26	687011,40	1300733,68
27	687011,83	1300735,95
28	687014,10	1300735,50
29	687013,65	1300733,22

№ п/п	Координаты	
	X	Y
30	687017,59	1300732,49
31	687017,51	1300732,05
32	687033,81	1300729,79
33	687034,15	1300731,69
34	687041,95	1300730,49
35	687041,70	1300728,70
36	687092,39	1300721,65
37	687099,26	1300751,67
1	687064,62	1300756,82
:262:3Y11		
1	687144,97	1300797,05
2	687150,61	1300796,33
3	687150,47	1300795,05
4	687144,56	1300753,95
5	687143,44	1300746,27
6	687133,71	1300747,56
7	687140,64	1300797,58
1	687144,97	1300797,05
:94:3Y12		
1	687136,73	1300798,55
2	687144,97	1300797,75
3	687145,68	1300807,85
4	687148,28	1300807,45
5	687149,28	1300813,25
6	687150,88	1300822,75
7	687152,98	1300825,85
8	687154,48	1300825,75
9	687154,99	1300830,35
10	687153,49	1300830,45
11	687154,29	1300837,45
12	687161,59	1300836,55
13	687162,99	1300847,74
14	687143,79	1300850,26
1	687136,73	1300798,55
:25:3Y13		
1	687162,99	1300847,74
2	687165,00	1300862,64
3	687145,84	1300865,32
4	687143,79	1300850,26
1	687162,99	1300847,74
:91:3Y14		
1	687162,99	1300847,74
2	687165,00	1300862,64
3	687145,84	1300865,32
4	687147,73	1300879,12
5	687174,80	1300874,34
6	687184,20	1300876,85
7	687261,00	1300871,51
8	687265,51	1300899,61
9	687273,01	1300907,81
10	687318,40	1300878,49



№ п/п	Координаты	
	X	Y
11	687304,50	1300865,90
12	687303,59	1300836,90
13	687300,99	1300836,90
14	687300,89	1300826,20
15	687299,89	1300826,30
16	687299,98	1300810,50
17	687311,48	1300810,59
18	687311,18	1300807,09
19	687328,28	1300807,09
20	687329,08	1300813,69
21	687345,08	1300810,68
22	687347,08	1300819,98
23	687360,39	1300829,88
24	687431,98	1300808,75
25	687433,47	1300776,55
26	687436,47	1300775,75
27	687443,07	1300773,75
28	687440,16	1300755,75
29	687418,46	1300756,86
30	687417,46	1300760,26
31	687399,46	1300760,96
32	687400,45	1300734,36
33	687383,75	1300733,77
34	687383,71	1300739,92
35	687371,31	1300739,55
36	687370,63	1300755,16
37	687355,70	1300754,38
38	687355,40	1300761,73
39	687305,17	1300759,43
40	687305,36	1300752,90
41	687303,86	1300752,80
42	687303,96	1300748,80
43	687305,46	1300748,90
44	687305,81	1300737,86
45	687298,45	1300737,65
46	687297,76	1300760,00
47	687294,56	1300759,80
48	687294,46	1300761,80
49	687288,46	1300761,50
50	687288,46	1300760,10
51	687283,96	1300759,90
52	687283,96	1300760,90
53	687281,96	1300760,80
54	687282,26	1300752,80
55	687284,16	1300752,90
56	687284,46	1300742,90
57	687282,96	1300742,80
58	687283,06	1300740,30
59	687281,96	1300740,30
60	687282,05	1300737,21

№ п/п	Координаты	
	X	Y
61	687274,45	1300737,01
62	687273,95	1300724,66
63	687235,45	1300726,72
64	687230,96	1300749,82
65	687231,46	1300756,82
66	687243,86	1300756,07
67	687244,46	1300762,02
68	687247,96	1300761,82
69	687249,47	1300778,81
70	687247,22	1300782,32
71	687247,47	1300786,32
72	687238,82	1300786,57
73	687238,97	1300792,72
74	687223,47	1300794,32
75	687223,17	1300792,52
76	687219,37	1300792,93
77	687218,76	1300786,18
78	687199,07	1300789,33
79	687167,57	1300793,04
80	687167,72	1300794,24
81	687144,97	1300797,05
82	687145,68	1300807,85
83	687148,28	1300807,45
84	687148,48	1300808,45
85	687157,58	1300807,35
86	687161,59	1300836,55
1	687162,99	1300847,74
Внутренний контур		
87	687238,49	1300834,12
88	687259,99	1300832,81
89	687262,90	1300869,41
90	687241,40	1300870,72
87	687238,49	1300834,12
:65:3Y15		
1	687197,22	1300921,53
2	687199,52	1300937,63
3	687168,47	1300956,89
4	687157,98	1300926,91
5	687154,32	1300915,15
6	687151,44	1300903,21
7	687149,36	1300891,08
8	687147,80	1300879,67
9	687174,35	1300877,02
10	687182,11	1300876,30
11	687183,21	1300876,59
12	687183,50	1300878,24
13	687190,82	1300920,04
1	687197,22	1300921,53
:257:3Y16		
1	687123,07	1300971,25

№ п/п	Координаты	
	X	Y
2	687121,53	1300971,46
3	687121,17	1300971,51
4	687057,54	1300980,36
5	687055,23	1300964,39
6	687041,73	1300965,19
7	687038,52	1300965,19
8	687038,12	1300939,99
9	687044,02	1300930,59
10	687039,81	1300926,69
11	687037,21	1300889,99
12	687035,7	1300890,39
13	687047,2	1300879,19
14	687113,63	1300877,18
15	687118,01	1300867,45
16	687121,36	1300903,66
17	687122,82	1300906,28
18	687119,02	1300916,84
1	687123,07	1300971,25
:398:3Y17		
1	687121,17	1300971,51
2	687121,18	1300971,50
3	687130,23	1300970,30
4	687133,08	1300990,87
5	687132,75	1301006,56
6	687131,55	1301023,86
7	687134,56	1301043,86
8	687120,62	1301046,23
9	687116,55	1301018,36
10	687116,84	1301010,06
11	687117,03	1301004,46
12	687117,44	1300992,36
1	687121,17	1300971,51
:188:3Y18		
1	687177,72	1301183,51
2	687136,74	1301189,16
3	687135,61	1301183,36
4	687133,61	1301178,36
5	687124,79	1301131,36
6	687124,99	1301120,86

№ п/п	Координаты	
	X	Y
7	687129,38	1301098,35
8	687150,58	1301092,15
9	687162,87	1301090,25
1	687177,72	1301183,51
:189:3Y19		
1	687153,82	1301205,15
2	687139,31	1301202,35
3	687136,74	1301189,16
4	687177,72	1301183,51
5	687180,47	1301200,80
1	687153,82	1301205,15
:164:3Y20		
1	687195,24	1301293,54
2	687174,15	1301296,94
3	687166,43	1301247,95
4	687187,44	1301244,55
1	687195,24	1301293,54
:60:3Y21		
1	687249,72	1301502,32
2	687243,91	1301470,62
3	687228,71	1301473,82
4	687234,42	1301504,62
1	687249,72	1301502,32
:61:3Y22		
1	687228,46	1301520,95
2	687197,53	1301526,34
3	687194,72	1301512,64
4	687184,72	1301514,34
5	687178,71	1301484,04
6	687221,19	1301475,36
1	687228,46	1301520,95
:59:3Y23		
1	687294,13	1301624,13
2	687286,91	1301574,83
3	687355,45	1301565,27
4	687357,38	1301580,28
5	687361,37	1301613,22
1	687294,13	1301624,13

Каталог координат характерных точек границ образуемых земельных участков. Этап 1

№ п/п	Координаты	
	X	Y
:3Y1(1)		
1	687162,87	1301090,25
2	687159,09	1301066,50
3	687148,08	1301000,43
4	687151,99	1300991,37
5	687144,94	1300971,52
6	687142,69	1300972,64
7	687138,79	1300976,91

№ п/п	Координаты	
	X	Y
8	687136,45	1300980,88
9	687133,08	1300990,87
10	687133,53	1300969,86
11	687130,23	1300970,30
12	687122,82	1300916,84
13	687123,52	1300916,76
14	687122,61	1300907,26
15	687121,36	1300906,28
16	687100,76	1300757,67

№ п/п	Координаты	
	X	Y
17	687109,37	1300756,34
18	687104,11	1300716,63
19	687091,96	1300718,04
20	687086,73	1300673,92
21	687089,93	1300673,47
22	687086,23	1300651,28
23	687084,07	1300651,51
24	687079,69	1300614,51
25	687078,05	1300600,60
26	687096,06	1300597,72
27	687111,78	1300596,08
28	687113,59	1300611,54
29	687109,14	1300612,15
30	687109,40	1300614,09
31	687100,61	1300615,57
32	687097,61	1300620,87
33	687114,15	1300722,06
34	687123,8	1300720,54
35	687128,51	1300719,81
36	687133,68	1300747,53
37	687143,44	1300746,24
38	687143,44	1300746,27
39	687133,71	1300747,56
40	687140,64	1300797,58
41	687144,97	1300797,05
42	687145,01	1300797,74
43	687144,97	1300797,75
44	687136,73	1300798,55
45	687133,68	1300798,85
46	687126,84	1300799,71
47	687128,18	1300817,16
48	687129,08	1300822,96
49	687132,18	1300851,79
50	687136,99	1300851,15
51	687137,49	1300854,95
52	687136,99	1300854,95
53	687138,50	1300866,35
54	687140,50	1300880,40
55	687135,59	1300880,85
56	687138,93	1300903,60
57	687158,58	1300963,03
58	687168,47	1300956,89
59	687170,04	1300963,01
60	687162,69	1300962,95
61	687155,92	1300964,12
62	687164,06	1300987,10
63	687169,91	1300982,86
64	687174,95	1300978,16
65	687196,25	1301064,91
66	687206,09	1301126,93

№ п/п	Координаты	
	X	Y
67	687232,84	1301294,58
68	687242,09	1301352,13
69	687252,24	1301415,31
70	687252,38	1301415,29
71	687252,39	1301415,32
72	687260,41	1301467,31
73	687267,77	1301513,50
74	687269,79	1301524,12
75	687268,94	1301524,09
76	687267,99	1301522,44
77	687251,21	1301524,96
78	687250,07	1301528,97
79	687245,49	1301533,90
80	687232,18	1301536,45
81	687228,72	1301522,62
82	687228,46	1301520,95
83	687229,22	1301520,82
84	687226,92	1301505,83
85	687234,42	1301504,62
86	687249,72	1301502,32
87	687243,91	1301470,62
88	687228,71	1301473,82
89	687221,19	1301475,36
90	687219,13	1301462,45
91	687219,36	1301462,41
92	687203,89	1301366,89
93	687201,51	1301351,98
94	687204,46	1301351,44
95	687195,24	1301293,54
96	687196,45	1301293,34
97	687188,73	1301244,34
98	687187,44	1301244,55
99	687180,47	1301200,80
100	687196,26	1301198,23
101	687194,61	1301187,34
102	687197,26	1301186,83
103	687196,46	1301182,43
104	687193,81	1301182,94
105	687193,51	1301181,34
106	687195,91	1301180,93
107	687190,90	1301151,34
108	687180,47	1301087,54
1	687162,87	1301090,25
:3Y1(2)		
1	687147,8	1300879,67
2	687147,73	1300879,12
3	687140,50	1300880,40
1	687147,80	1300879,67
:3Y1(3)		
1	687254,13	1301648,44
2	687259,96	1301684,95

№ п/п	Координаты	
	X	Y
3	687259,95	1301684,95
4	687240,93	1301571,40
5	687238,16	1301560,32
6	687243,24	1301559,32
7	687254,85	1301558,28
8	687259,33	1301558,42
9	687262,59	1301560,20
10	687272,50	1301558,72
11	687274,75	1301557,41
12	687276,01	1301556,85
13	687278,19	1301555,88
14	687284,02	1301555,06
15	687286,91	1301574,83
16	687284,65	1301575,14
17	687291,26	1301624,60
18	687294,13	1301624,13
19	687295,88	1301635,89
20	687296,70	1301641,52
1	687254,13	1301648,44
:3У2		
1	687086,23	1300651,28
2	687089,93	1300673,47
3	687086,73	1300673,92
4	687084,07	1300651,51
1	687086,23	1300651,28
:3У3		
1	687100,76	1300757,67
2	687100,51	1300755,86
3	687099,79	1300755,96
4	687099,26	1300751,67
5	687092,39	1300721,65
6	687091,96	1300718,04
7	687104,11	1300716,63
8	687109,37	1300756,34
1	687100,76	1300757,67
:3У4		
1	687123,52	1300916,76
2	687122,82	1300916,84
3	687121,36	1300906,28
4	687122,61	1300907,26
1	687123,52	1300916,76
:3У5		
1	687133,08	1300990,87
2	687130,23	1300970,30
3	687133,53	1300969,86
1	687133,08	1300990,87
:3У6		
1	687168,47	1300956,89
2	687158,58	1300963,03
3	687138,93	1300903,60
4	687135,59	1300880,85

№ п/п	Координаты	
	X	Y
5	687140,50	1300880,40
6	687147,80	1300879,67
7	687149,36	1300891,08
8	687151,44	1300903,21
9	687154,32	1300915,15
10	687157,98	1300926,91
1	687168,47	1300956,89
:3У7		
1	687234,42	1301504,62
2	687226,92	1301505,83
3	687229,22	1301520,82
4	687228,46	1301520,95
5	687221,19	1301475,36
6	687228,71	1301473,82
1	687234,42	1301504,62
:3У24		
1	687123,80	1300720,54
2	687114,15	1300722,06
3	687097,61	1300620,87
4	687100,61	1300615,57
5	687109,40	1300614,09
1	687123,80	1300720,54
:3У25		
1	687143,79	1300850,26
2	687136,99	1300851,15
3	687132,18	1300851,79
4	687129,08	1300822,96
5	687128,18	1300817,16
6	687126,84	1300799,71
7	687133,68	1300798,85
8	687136,73	1300798,55
1	687143,79	1300850,26
:3У26		
1	687136,99	1300854,95
2	687137,49	1300854,95
3	687136,99	1300851,15
4	687143,79	1300850,26
5	687145,84	1300865,32
6	687138,5	1300866,35
1	687136,99	1300854,95
:3У27		
1	687138,50	1300866,35
2	687145,84	1300865,32
3	687147,73	1300879,12
4	687140,50	1300880,40
1	687138,50	1300866,35
:3У28		
1	687177,72	1301183,51
2	687162,87	1301090,25
3	687180,47	1301087,54
4	687190,90	1301151,34

№ п/п	Координаты	
	X	Y
5	687195,91	1301180,93
6	687193,51	1301181,34
1	687177,72	1301183,51
:ЗУ29		
1	687193,51	1301181,34
2	687193,81	1301182,94
3	687196,46	1301182,43
4	687197,26	1301186,83
5	687194,61	1301187,34
6	687196,26	1301198,23
7	687180,47	1301200,80
8	687177,72	1301183,51
1	687193,51	1301181,34
:ЗУ30		
1	687196,45	1301293,34
2	687195,24	1301293,54
3	687187,44	1301244,55
4	687188,73	1301244,34
1	687196,45	1301293,34
:ЗУ31		
1	687291,26	1301624,6
2	687294,13	1301624,13
3	687286,91	1301574,83
4	687284,65	1301575,14
1	687291,26	1301624,60

## Каталог координат характерных точек границ образуемых земельных участков. Этап 2

№ п/п	Координаты	
	X	Y
:ЗУ32		
1	687177,72	1301183,51
2	687180,47	1301200,80
3	687187,44	1301244,55
4	687195,24	1301293,54
5	687204,46	1301351,44
6	687201,51	1301351,98
7	687203,89	1301366,89
8	687219,36	1301462,41
9	687219,13	1301462,45
10	687221,19	1301475,36
11	687228,71	1301473,82
12	687243,91	1301470,62
13	687249,72	1301502,32
14	687234,42	1301504,62
15	687226,92	1301505,83
16	687229,22	1301520,82
17	687228,46	1301520,95
18	687228,72	1301522,62
19	687232,18	1301536,45
20	687245,49	1301533,90
21	687250,07	1301528,97
22	687251,21	1301524,96
23	687267,99	1301522,44
24	687268,94	1301524,09
25	687269,79	1301524,12
26	687267,77	1301513,50
27	687260,41	1301467,31
28	687252,39	1301415,32
29	687252,38	1301415,29
30	687252,24	1301415,31
31	687242,09	1301352,13
32	687232,84	1301294,58
33	687206,09	1301126,93
34	687196,25	1301064,91
35	687174,95	1300978,16
36	687169,91	1300982,86
37	687164,06	1300987,10
38	687155,92	1300964,12
39	687162,69	1300962,95
40	687170,04	1300963,01
41	687168,47	1300956,89
42	687157,98	1300926,91
43	687154,32	1300915,15
44	687151,44	1300903,21
45	687149,36	1300891,08
46	687147,80	1300879,67
47	687147,73	1300879,12

№ п/п	Координаты	
	X	Y
48	687145,84	1300865,32
49	687143,79	1300850,26
50	687136,73	1300798,55
51	687144,97	1300797,75
52	687145,01	1300797,74
53	687144,97	1300797,05
54	687150,61	1300796,33
55	687150,47	1300795,05
56	687144,56	1300753,95
57	687143,44	1300746,27
58	687143,44	1300746,24
59	687133,68	1300747,53
60	687128,51	1300719,81
61	687123,80	1300720,54
62	687114,15	1300722,06
63	687097,61	1300620,87
64	687100,61	1300615,57
65	687109,40	1300614,09
66	687109,14	1300612,15
67	687113,59	1300611,54
68	687111,78	1300596,08
69	687096,06	1300597,72
70	687078,05	1300600,60
71	687079,69	1300614,51
72	687084,07	1300651,51
73	687086,73	1300673,92
74	687091,96	1300718,04
75	687092,39	1300721,65
76	687099,26	1300751,67
77	687099,79	1300755,96
78	687100,51	1300755,86
79	687100,76	1300757,67
80	687121,36	1300906,28
81	687122,82	1300916,84
82	687130,23	1300970,30
83	687133,08	1300990,87
84	687136,45	1300980,88
85	687138,79	1300976,91
86	687142,69	1300972,64
87	687144,94	1300971,52
88	687151,99	1300991,37
89	687148,08	1301000,43
90	687159,09	1301066,50
91	687162,87	1301090,25
1	687177,72	1301183,51
:ЗУ33		
1	687296,70	1301641,52
2	687295,88	1301635,89

№ п/п	Координаты	
	X	Y
3	687294,13	1301624,13
4	687286,91	1301574,83
5	687284,02	1301555,06
6	687278,19	1301555,88
7	687276,01	1301556,85
8	687274,75	1301557,41
9	687272,50	1301558,72
10	687262,59	1301560,20
11	687259,33	1301558,42

№ п/п	Координаты	
	X	Y
12	687254,85	1301558,28
13	687243,24	1301559,32
14	687238,16	1301560,32
15	687240,93	1301571,40
16	687259,95	1301684,95
17	687259,96	1301684,95
18	687254,13	1301648,44
1	687296,70	1301641,52

### Каталог координат характерных точек границ образуемых земельных участков. Этап 3

№ п/п	Координаты	
	X	Y
:ЗУ34		
1	687177,72	1301183,51
2	687180,47	1301200,80
3	687187,44	1301244,55
4	687195,24	1301293,54
5	687204,46	1301351,44
6	687201,51	1301351,98
7	687203,89	1301366,89
8	687219,36	1301462,41
9	687219,13	1301462,45
10	687221,19	1301475,36
11	687228,46	1301520,95
12	687228,72	1301522,62
13	687232,18	1301536,45
14	687245,49	1301533,90
15	687250,07	1301528,97
16	687251,21	1301524,96
17	687267,99	1301522,44
18	687268,94	1301524,09
19	687269,79	1301524,12
20	687267,77	1301513,50
21	687260,41	1301467,31
22	687252,39	1301415,32
23	687252,38	1301415,29
24	687252,24	1301415,31
25	687242,09	1301352,13
26	687232,84	1301294,58
27	687206,09	1301126,93
28	687196,25	1301064,91
29	687174,95	1300978,16
30	687169,91	1300982,86
31	687164,06	1300987,10
32	687155,92	1300964,12
33	687162,69	1300962,95
34	687170,04	1300963,01
35	687168,47	1300956,89

№ п/п	Координаты	
	X	Y
36	687157,98	1300926,91
37	687154,32	1300915,15
38	687151,44	1300903,21
39	687149,36	1300891,08
40	687147,80	1300879,67
41	687147,73	1300879,12
42	687145,84	1300865,32
43	687143,79	1300850,26
44	687136,73	1300798,55
45	687144,97	1300797,75
46	687145,01	1300797,74
47	687144,97	1300797,05
48	687150,61	1300796,33
49	687150,47	1300795,05
50	687144,56	1300753,95
51	687143,44	1300746,27
52	687143,44	1300746,24
53	687133,68	1300747,53
54	687128,51	1300719,81
55	687123,80	1300720,54
56	687109,4	1300614,09
57	687109,14	1300612,15
58	687113,59	1300611,54
59	687111,78	1300596,08
60	687096,06	1300597,72
61	687078,05	1300600,60
62	687079,69	1300614,51
63	687084,07	1300651,51
64	687086,73	1300673,92
65	687091,96	1300718,04
66	687092,39	1300721,65
67	687099,26	1300751,67
68	687099,79	1300755,96
69	687100,51	1300755,86
70	687100,76	1300757,67
71	687121,36	1300906,28

№ п/п	Координаты	
	X	Y
72	687122,82	1300916,84
73	687130,23	1300970,30
74	687133,08	1300990,87
75	687136,45	1300980,88
76	687138,79	1300976,91
77	687142,69	1300972,64
78	687144,94	1300971,52

№ п/п	Координаты	
	X	Y
79	687151,99	1300991,37
80	687148,08	1301000,43
81	687159,09	1301066,50
82	687162,87	1301090,25
83	687177,72	1301183,51

### **3. Сведения о границах территории, применительно к которой осуществляется подготовка проекта межевания**

Согласно разделу I Постановления Правительства РФ № 564 от 12.05.2017 г. «Об утверждении положения о составе и содержании документации по планировке территорий, предусматривающей размещение одного или нескольких линейных объектов» подготовка проекта межевания территории осуществляется по внешним границам земельных участков, подлежащих образованию, изменению в связи со строительством и (или) реконструкцией этих линейных объектов.

Каталог координат характерных точек границ территории, применительно к которой осуществляется подготовка проекта межевания территории.

Система координат МСК-65, зона 1.

№п/п	Координаты	
	X	Y
Контур 1		
1	687139,31	1301202,35
2	687153,82	1301205,15
3	687180,47	1301200,81
4	687187,44	1301244,55
5	687166,43	1301247,97
6	687174,15	1301296,94
7	687195,24	1301293,54
8	687204,46	1301351,44
9	687201,51	1301351,98
10	687203,89	1301366,89
11	687219,36	1301462,41
12	687219,13	1301462,45
13	687221,19	1301475,36
14	687178,71	1301484,04
15	687184,72	1301514,34
16	687194,72	1301512,64
17	687197,53	1301526,34
18	687228,46	1301520,95
19	687228,72	1301522,62
20	687232,18	1301536,45
21	687245,49	1301533,9



№п/п	Координаты	
	X	Y
22	687250,07	1301528,97
23	687251,21	1301524,96
24	687267,99	1301522,44
25	687268,94	1301524,09
26	687269,79	1301524,12
27	687267,77	1301513,50
28	687260,41	1301467,31
29	687252,39	1301415,32
30	687252,38	1301415,29
31	687252,24	1301415,31
32	687242,09	1301352,13
33	687232,84	1301294,58
34	687206,09	1301126,93
35	687196,25	1301064,91
36	687174,95	1300978,16
37	687169,91	1300982,86
38	687164,06	1300987,10
39	687155,92	1300964,12
40	687162,69	1300962,95
41	687170,04	1300963,01
42	687168,47	1300956,89
43	687199,52	1300937,63
44	687197,22	1300921,53
45	687190,82	1300920,04
46	687183,50	1300878,24
47	687183,21	1300876,59
48	687182,11	1300876,30
49	687174,35	1300877,02
50	687140,50	1300880,40
51	687135,59	1300880,85
52	687174,80	1300874,34
53	687184,20	1300876,85
54	687261,00	1300871,51
55	687265,51	1300899,61
56	687273,01	1300907,81
57	687318,40	1300878,49
58	687304,50	1300865,90
59	687303,59	1300836,90
60	687300,99	1300836,90
61	687300,89	1300826,20
62	687299,89	1300826,30
63	687299,98	1300810,50
64	687311,48	1300810,59
65	687311,18	1300807,09

№п/п	Координаты	
	X	Y
66	687328,28	1300807,09
67	687329,08	1300813,69
68	687345,08	1300810,68
69	687347,08	1300819,98
70	687360,39	1300829,88
71	687431,98	1300808,75
72	687433,47	1300776,55
73	687436,47	1300775,75
74	687443,07	1300773,75
75	687440,16	1300755,75
76	687418,46	1300756,86
77	687417,46	1300760,26
78	687399,46	1300760,96
79	687400,45	1300734,36
80	687383,75	1300733,77
81	687383,71	1300739,92
82	687371,31	1300739,55
83	687370,63	1300755,16
84	687355,70	1300754,38
85	687355,40	1300761,73
86	687305,17	1300759,43
87	687305,36	1300752,90
88	687303,86	1300752,80
89	687303,96	1300748,80
90	687305,46	1300748,90
91	687305,81	1300737,86
92	687298,45	1300737,65
93	687297,76	1300760,00
94	687294,56	1300759,80
95	687294,46	1300761,80
96	687288,46	1300761,50
97	687288,46	1300760,10
98	687283,96	1300759,90
99	687283,96	1300760,90
100	687281,96	1300760,80
101	687282,26	1300752,80
102	687284,16	1300752,90
103	687284,46	1300742,90
104	687282,96	1300742,80
105	687283,06	1300740,30
106	687281,96	1300740,30
107	687282,05	1300737,21
108	687274,45	1300737,01
109	687273,95	1300724,66

№п/п	Координаты	
	X	Y
110	687235,45	1300726,72
111	687230,96	1300749,82
112	687231,46	1300756,82
113	687243,86	1300756,07
114	687244,46	1300762,02
115	687247,96	1300761,82
116	687249,47	1300778,81
117	687247,22	1300782,32
118	687247,47	1300786,32
119	687238,82	1300786,57
120	687238,97	1300792,72
121	687223,47	1300794,32
122	687223,17	1300792,52
123	687219,37	1300792,93
124	687218,76	1300786,18
125	687199,07	1300789,33
126	687167,57	1300793,04
127	687167,72	1300794,24
128	687150,61	1300796,35
129	687150,47	1300795,05
130	687144,56	1300753,95
131	687143,44	1300746,27
132	687143,44	1300746,24
133	687133,68	1300747,53
134	687128,51	1300719,80
135	687156,15	1300715,45
136	687147,12	1300642,85
137	687141,22	1300633,85
138	687140,22	1300625,05
139	687133,52	1300636,35
140	687126,92	1300637,36
141	687126,02	1300631,96
142	687116,42	1300633,66
143	687113,11	1300613,46
144	687110,62	1300613,88
145	687109,40	1300614,09
146	687109,14	1300612,15
147	687113,59	1300611,54
148	687111,78	1300596,08
149	687096,06	1300597,72
150	687078,05	1300600,60
151	687079,69	1300614,51
152	687084,07	1300651,51
153	687064,52	1300653,58

№п/п	Координаты	
	X	Y
154	687058,15	1300654,49
155	687059,09	1300663,83
156	687050,95	1300664,64
157	687052,83	1300678,58
158	687085,63	1300674,08
159	687086,80	1300673,91
160	687091,96	1300718,04
161	687092,39	1300721,65
162	687041,70	1300728,70
163	687041,95	1300730,49
164	687034,15	1300731,69
165	687033,81	1300729,79
166	687017,51	1300732,05
167	687017,59	1300732,49
168	687013,65	1300733,22
169	687014,10	1300735,50
170	687011,83	1300735,95
171	687011,40	1300733,68
172	687005,40	1300734,8
173	687005,17	1300733,77
174	686946,32	1300741,95
175	686946,42	1300742,67
176	686907,44	1300748,52
177	686907,25	1300747,38
178	686781,72	1300764,83
179	686782,03	1300767,07
180	686759,78	1300770,07
181	686755,72	1300770,71
182	686747,96	1300766,28
183	686738,72	1300761,01
184	686728,00	1300762,38
185	686735,96	1300818,58
186	686742,09	1300817,73
187	686740,72	1300806,80
188	686756,19	1300804,94
189	686777,12	1300800,86
190	686794,65	1300788,66
191	686830,27	1300784,22
192	686898,57	1300771,40
193	687051,25	1300751,18
194	687055,33	1300750,82
195	687064,11	1300752,35
196	687064,62	1300756,82
197	687099,26	1300751,67

№п/п	Координаты	
	X	Y
198	687099,79	1300755,96
199	687100,51	1300755,86
200	687100,77	1300757,67
201	687121,36	1300906,28
202	687118,01	1300903,66
203	687113,63	1300867,45
204	687047,20	1300877,18
205	687035,70	1300879,19
206	687037,21	1300890,39
207	687039,81	1300889,99
208	687044,02	1300926,69
209	687038,12	1300930,59
210	687038,52	1300939,99
211	687041,73	1300965,19
212	687055,23	1300964,39
213	687057,54	1300980,36
214	687121,17	1300971,51
215	687117,44	1300992,36
216	687117,03	1301004,46
217	687116,84	1301010,06
218	687116,55	1301018,36
219	687120,62	1301046,23
220	687134,56	1301043,86
221	687131,55	1301023,86
222	687132,75	1301006,56
223	687133,08	1300990,87
224	687136,45	1300980,88
225	687138,79	1300976,91
226	687142,69	1300972,64
227	687144,94	1300971,52
228	687151,99	1300991,37
229	687148,08	1301000,43
230	687159,09	1301066,5
231	687162,87	1301090,25
232	687150,58	1301092,15
233	687129,38	1301098,35
234	687124,99	1301120,86
235	687124,79	1301131,36
236	687133,61	1301178,36
237	687135,61	1301183,36
238	687136,74	1301189,16
239	687136,81	1301189,52
1	687139,31	1301202,35
Внутренний контур 1		

№п/п	Координаты	
	X	Y
1	687259,99	1300832,81
2	687262,90	1300869,41
3	687241,40	1300870,72
4	687238,49	1300834,12
1	687259,99	1300832,81
Внутренний контур 2		
1	687122,82	1300916,84
2	687130,23	1300970,30
3	687123,07	1300971,26
4	687119,02	1300917,26
5	687122,82	1300916,84
1	687122,82	1300916,84
Контур 2		
1	687296,70	1301641,52
2	687295,88	1301635,89
3	687294,13	1301624,13
4	687361,37	1301613,22
5	687355,45	1301565,27
6	687286,91	1301574,83
7	687284,02	1301555,06
8	687278,19	1301555,88
9	687276,01	1301556,85
10	687274,75	1301557,41
11	687272,50	1301558,72
12	687262,59	1301560,20
13	687259,33	1301558,42
14	687254,85	1301558,28
15	687243,24	1301559,32
16	687238,16	1301560,32
17	687240,93	1301571,40
18	687259,95	1301684,95
19	687259,96	1301684,95
20	687254,13	1301648,44
1	687296,70	1301641,52

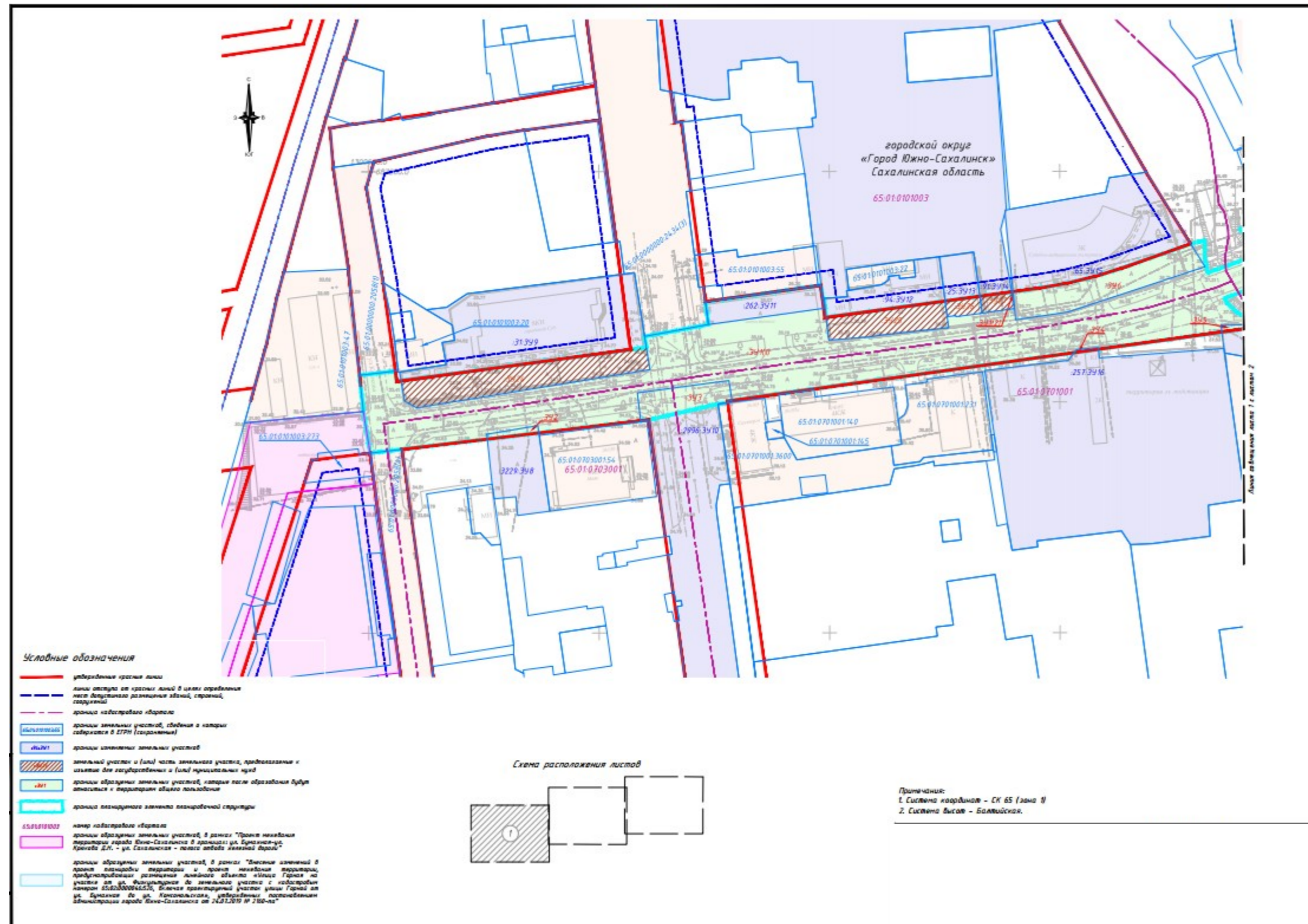
**4. Вид разрешенного использования образуемых земельных участков, предназначенных для размещения линейных объектов и объектов капитального строительства, проектируемых в составе линейного объекта, а также существующих земельных участков, занятых линейными объектами и объектами капитального строительства, входящими в состав линейных объектов, в соответствии с проектом планировки территории**

Проектом межевания территории устанавливается вид разрешенного использования образуемых земельных участков - «Земельные участки (территории) общего пользования», в соответствии с классификатором видов разрешенного использования земельных участков утвержденного приказом Федеральной службы государственной регистрации, кадастра и картографии от 10 ноября 2020 г. № П/0412 «Об утверждении классификатора видов разрешенного использования земельных участков».

Выдержка из «Классификатора видов разрешённого использования земельных участков», утверждённого приказом Федеральной службы государственной регистрации, кадастра и картографии от 10.11.2020 г. № П/0412

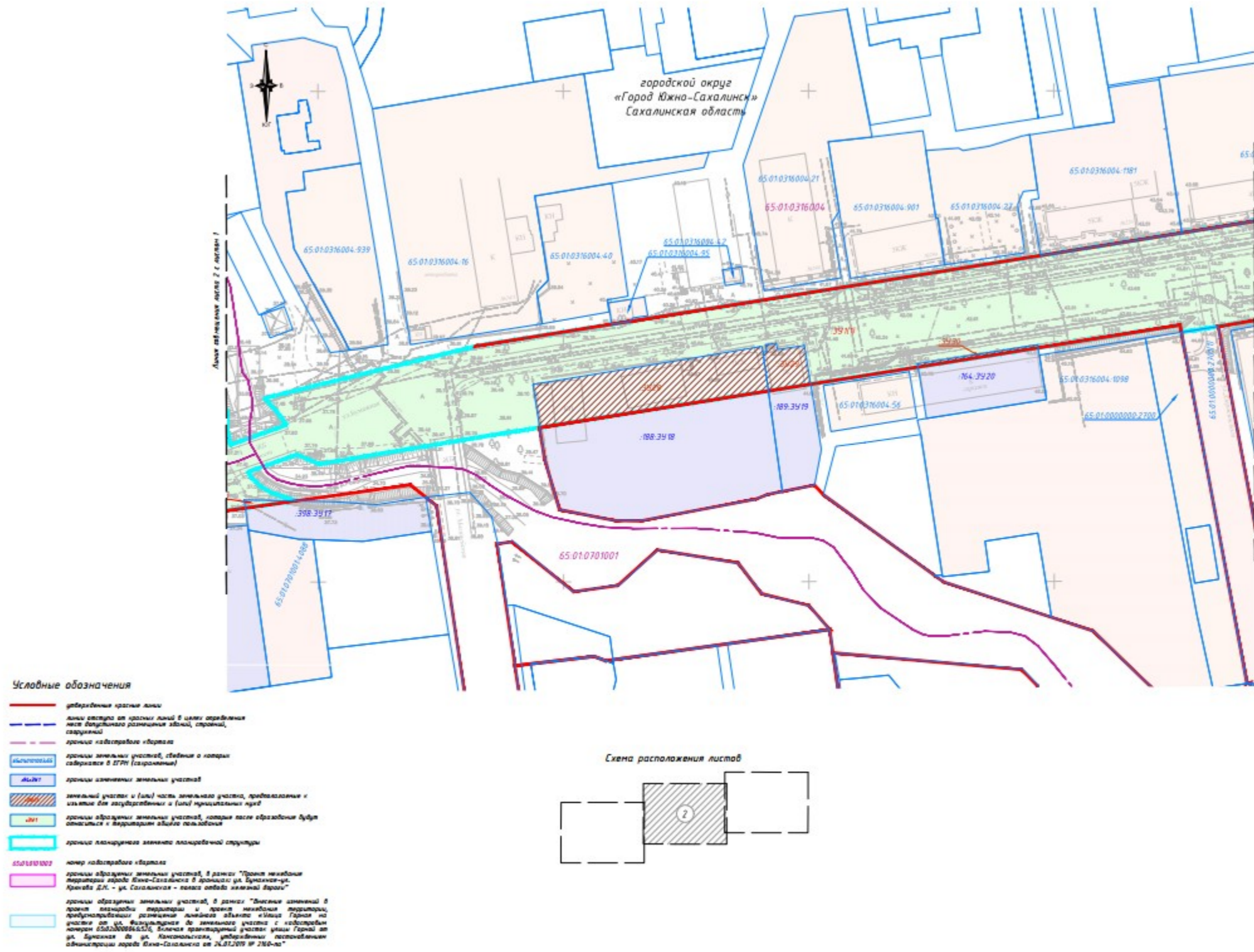
Наименование вида разрешенного использования земельного участка	Описание вида разрешенного использования земельного участка	Код (числовое обозначение) вида разрешенного использования земельного участка
Земельные участки (территории) общего пользования	Земельные участки общего пользования. Содержание данного вида разрешенного использования включает в себя содержание видов разрешенного использования с кодами 12.0.1-12.0.2	12.0

Чертеж межевания территории I этап





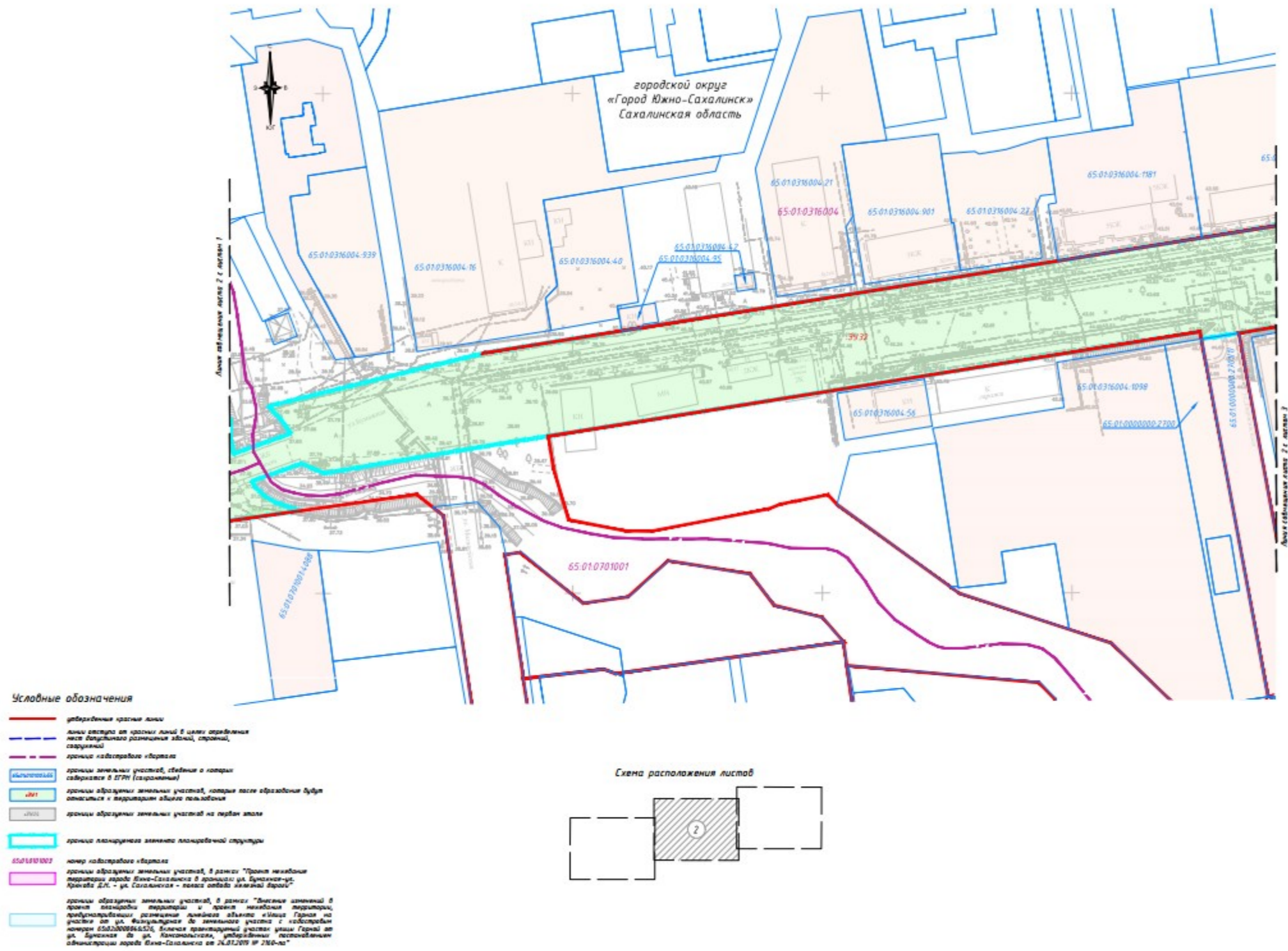
Чертеж межевания территории I этап



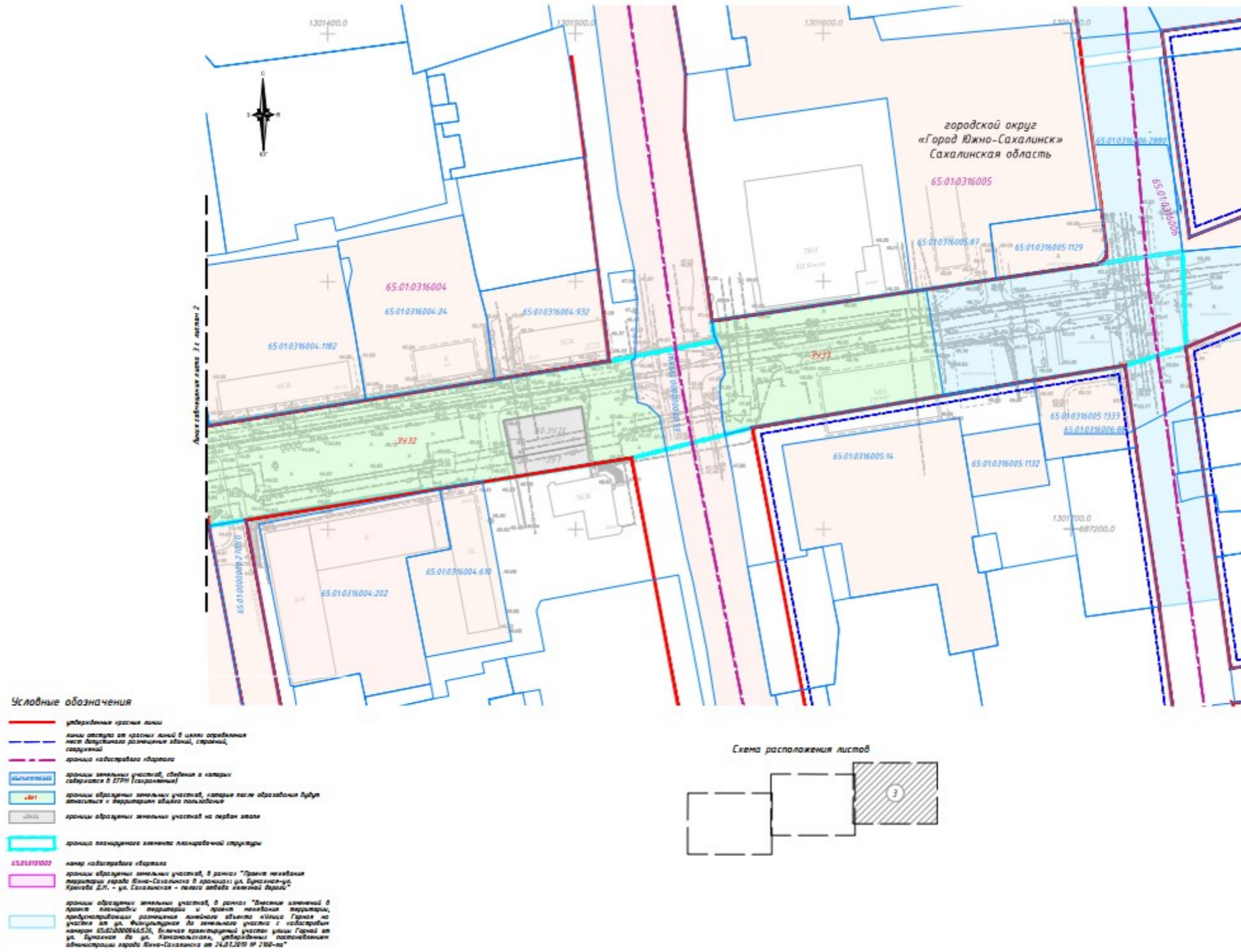




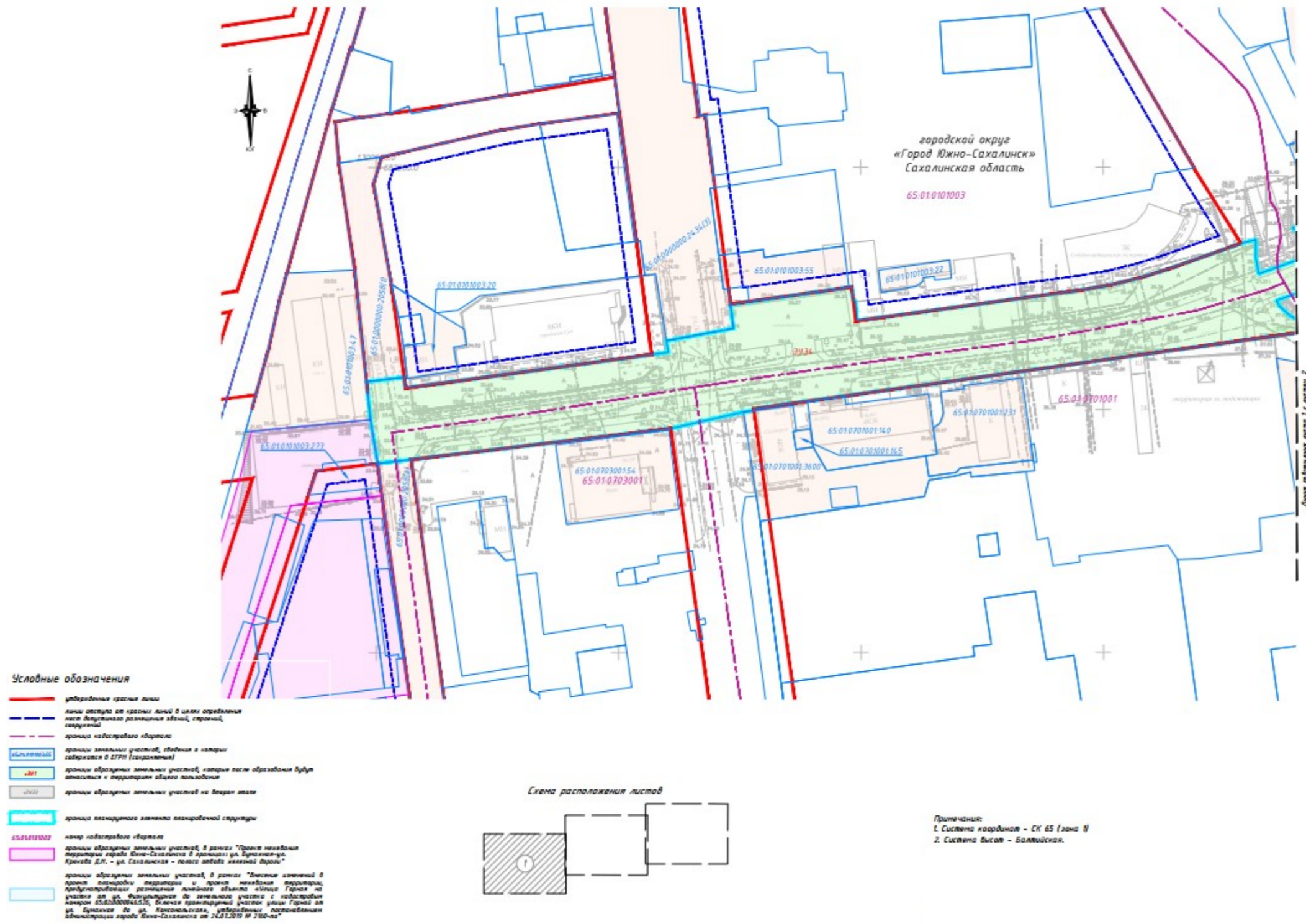
Чертеж межевания территории II этап



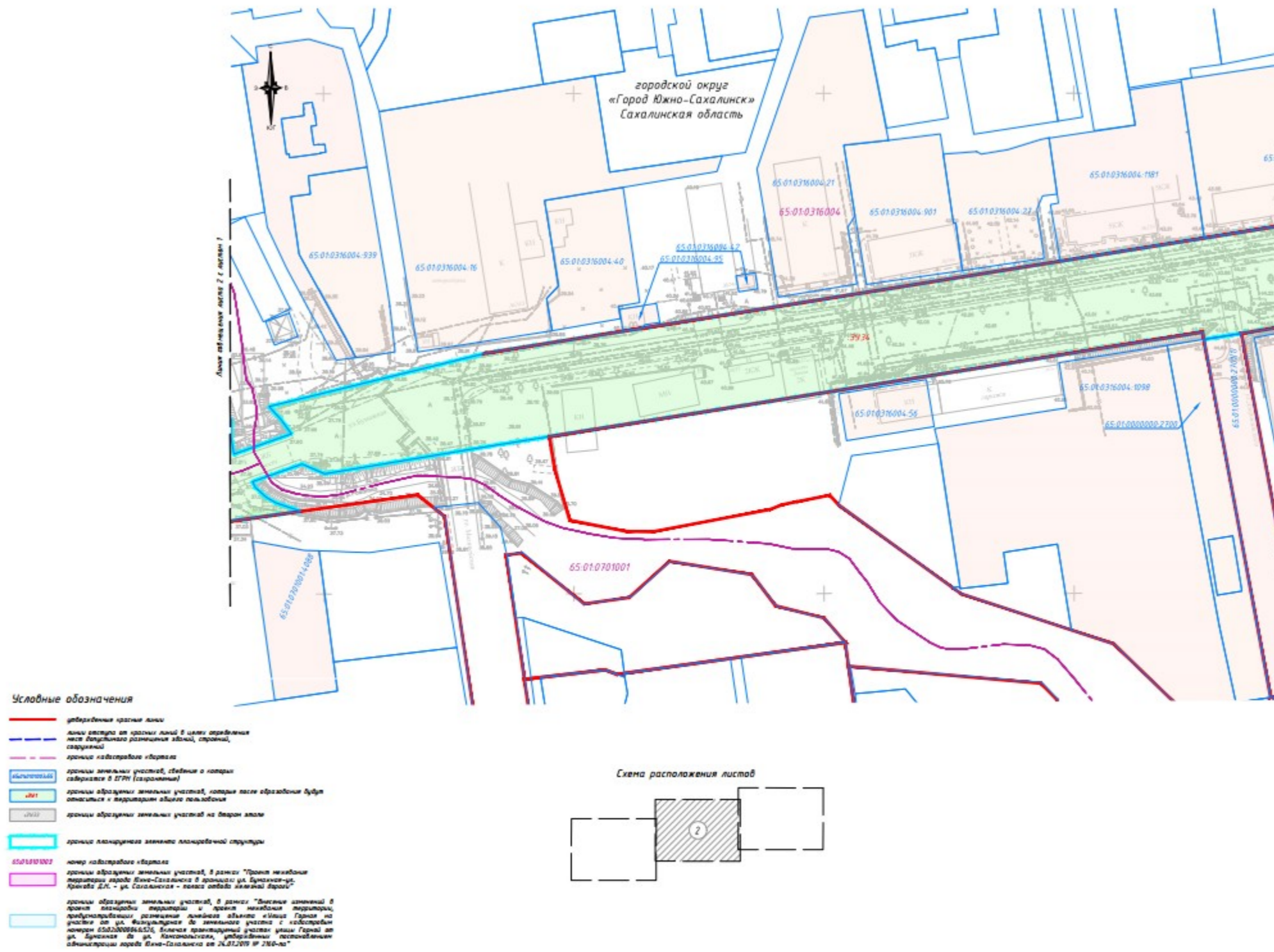
Чертеж межевания территории II этап



Чертеж межевания территории III этап



Чертеж межевания территории III этап



### Чертеж межевания территории III этап

