



АДМИНИСТРАЦИЯ ГОРОДА ЮЖНО-САХАЛИНСКА

ПОСТАНОВЛЕНИЕ

от 23.07.2024 № 2400-па

Об утверждении проекта межевания территории, предусматривающего размещение линейного объекта «Улица Ленина на участке от ул. Саранская до ул. Украинская»

В соответствии со статьей 46 Градостроительного кодекса Российской Федерации, статьей 16, Федерального закона от 06.10.2003 № 131-ФЗ «Об общих принципах организации местного самоуправления в Российской Федерации», постановлением Правительства Сахалинской области от 17.04.2024 № 112, статьями 18, 37 Устава городского округа «Город Южно-Сахалинск», администрация города Южно-Сахалинска **постановляет:**

1. Утвердить проект межевания территории, предусматривающий размещение линейного объекта «Улица Ленина на участке от ул. Саранская до ул. Украинская» (основная часть) (приложение).

2. Постановление администрации города Южно-Сахалинска опубликовать в газете «Южно-Сахалинск сегодня» и на официальном сайте администрации города Южно-Сахалинска в течение семи дней со дня утверждения документации.

3. Контроль исполнения постановления администрации города Южно-Сахалинска возложить на директора Департамента архитектуры и градостроительства города Южно-Сахалинска (Ю Д.М.).

Мэр города

С.А. Надсадин

Приложение
УТВЕРЖДЕН
постановлением администрации
города Южно-Сахалинска
от 23.07.2024 № 2400-па

**ПРОЕКТ МЕЖЕВАНИЯ ТЕРРИТОРИИ, ПРЕДУСМАТРИВАЮЩИЙ
РАЗМЕЩЕНИЕ ЛИНЕЙНОГО ОБЪЕКТА «УЛИЦА ЛЕНИНА НА УЧАСТКЕ
ОТ УЛ. САРАНСКАЯ ДО УЛ. УКРАИНСКАЯ»**

**ПРОЕКТ МЕЖЕВАНИЯ ТЕРРИТОРИИ.
ОСНОВНАЯ ЧАСТЬ**

ПРОЕКТ МЕЖЕВАНИЯ ТЕРРИТОРИИ

Проект межевания территории подготовлен для размещения линейного объекта «Улица Ленина на участке от ул.Саранская до ул.Украинская» на основании постановления администрации города Южно-Сахалинска».

Целью разработки проекта межевания территории является определение границ образуемых и изменяемых земельных участков, частей земельных участков, необходимых для размещения и эксплуатации линейного объекта.

Задачи:

- анализ фактического землепользования в границах разработки проекта межевания территории;
- формирование границ земельных участков/частей земельных участков, необходимых для размещения линейного объекта.

Проект межевания территории подготовлен в соответствии с местной системой координат, принятой для города Южно-Сахалинска.

1. Сведения о границах территории, в отношении которой утвержден проект межевания, содержащие перечень координат характерных точек этих границ в системе координат, используемой для ведения Единого государственного реестра недвижимости

Планируемый линейный объект расположен в границах северного жилого района города Южно-Сахалинска, городского округа «Город Южно-Сахалинск» Сахалинской области.

Категория земель – земли населённых пунктов.

Площадь границ подготовки проекта межевания – 92564 кв.м.

Таблица 1 – Перечень координат характерных точек границ территории, в отношении которой разработан проект межевания территории:

№ точки	КООРДИНАТЫ	
	X	Y
1	688827.25	1300040.57
2	688822.35	1300012.18
3	688834.32	1300010.20
4	688851.17	1300007.38
5	688859.60	1300005.43
6	688898.10	1299991.75
7	688916.65	1299988.00
8	688941.03	1299983.04
9	689003.70	1299970.30
10	689004.38	1299980.98
11	689143.61	1299960.08
12	689145.23	1299970.36
13	689146.29	1299977.17
14	689147.93	1299995.59
15	689130.38	1299998.38
16	689130.11	1299995.17
17	689112.21	1299997.66
18	689111.00	1299988.57
19	689030.10	1300001.50
20	689031.95	1300015.57
21	689011.83	1300019.65
22	689009.10	1300003.60
23	688977.51	1300009.21
24	688981.04	1300025.91
25	688956.44	1300030.91
26	688951.91	1300033.05
27	688955.49	1300047.94
28	688932.23	1300056.04
29	688908.72	1300065.73
30	688904.84	1300041.40
31	688855.29	1300052.50
32	688855.07	1300052.65

33	688846.98	1300044.85
34	688846.62	1300044.55
35	688839.57	1300037.77
1	688827.25	1300040.57
36	688873.56	1299981.31
37	688869.59	1299952.84
38	688895.73	1299948.52
39	688899.12	1299975.79
40	688885.71	1299977.29
41	688885.97	1299979.78
36	688873.56	1299981.31
42	688260.74	1300373.17
43	688260.60	1300373.29
44	688238.21	1300389.78
45	688211.04	1300406.37
46	688194.33	1300369.81
47	688196.90	1300368.16
48	688198.59	1300367.14
49	688219.82	1300353.64
50	688219.91	1300353.58
51	688232.82	1300344.07
52	688234.74	1300342.63
53	688260.60	1300323.28
54	688262.42	1300324.06
55	688320.30	1300288.45
56	688328.79	1300285.93
57	688364.28	1300258.24
58	688358.46	1300250.05
59	688387.17	1300228.54
60	688397.16	1300221.49
61	688458.80	1300184.20
62	688483.92	1300168.99
63	688459.26	1300180.69
64	688450.76	1300149.19
65	688485.05	1300133.80
66	688487.75	1300145.80
67	688489.26	1300147.69

68	688493.37	1300163.26
69	688506.43	1300155.36
70	688493.76	1300129.57
71	688523.54	1300114.93
72	688533.41	1300139.02
73	688548.97	1300129.60
74	688537.62	1300133.32
75	688531.68	1300101.76
76	688548.96	1300097.74
77	688548.53	1300095.19
78	688545.23	1300074.88
79	688541.91	1300055.71
80	688556.82	1300053.37
81	688558.02	1300052.77
82	688556.22	1300045.96
83	688565.52	1300044.01
84	688566.51	1300043.02
85	688579.85	1300040.32
86	688582.23	1300050.07
87	688689.67	1300034.35
88	688734.39	1300026.88
89	688807.53	1300014.70
90	688822.35	1300012.18
91	688827.60	1300042.63
92	688841.43	1300039.93
93	688846.98	1300044.85
94	688854.33	1300075.66
95	688834.50	1300081.54
96	688819.83	1300085.86
97	688782.10	1300097.02
98	688782.74	1300102.87
99	688759.25	1300115.80
100	688756.28	1300099.57
101	688736.75	1300103.08
102	688729.30	1300076.47
103	688727.82	1300076.80
104	688716.78	1300080.04

105	688709.46	1300082.68
106	688711.94	1300087.87
107	688694.25	1300127.50
108	688687.34	1300129.84
109	688688.94	1300133.71
110	688691.51	1300139.19
111	688684.35	1300138.93
112	688662.84	1300132.81
113	688659.24	1300133.44
114	688659.05	1300132.33
115	688649.45	1300135.03
116	688650.15	1300137.13
117	688633.16	1300144.33
118	688638.62	1300158.85
119	688633.79	1300160.71
120	688635.63	1300166.92
121	688636.61	1300181.11
122	688639.17	1300187.89
123	688629.12	1300196.17
124	688623.51	1300198.60
125	688600.58	1300203.76
126	688590.14	1300169.76
127	688572.96	1300178.35
128	688569.06	1300180.75
129	688553.97	1300188.67
130	688547.36	1300174.95
131	688515.87	1300193.65
132	688477.50	1300216.43
133	688464.78	1300223.98
134	688461.86	1300225.75
135	688461.69	1300225.48
136	688431.42	1300243.75
137	688431.60	1300244.05
138	688421.61	1300250.05
139	688411.23	1300256.26
140	688402.92	1300261.21
141	688402.38	1300260.37

142	688371.62	1300278.43
143	688372.29	1300279.57
144	688349.75	1300303.84
145	688345.20	1300306.33
146	688344.00	1300304.14
147	688332.11	1300313.35
148	688332.05	1300319.77
42	688260.74	1300373.17
149	688170.54	1300411.81
150	688163.94	1300418.80
151	688169.85	1300424.50
152	688150.73	1300433.05
153	688145.55	1300421.29
154	688120.14	1300432.42
155	688125.39	1300444.33
156	688061.82	1300472.68
157	688059.56	1300465.48
158	688043.64	1300471.87
159	688042.20	1300468.63
160	688012.83	1300481.14
161	688017.98	1300492.21
162	688012.56	1300494.61
163	688008.81	1300486.36
164	687998.43	1300490.68
165	688002.03	1300499.32
166	687990.30	1300504.54
167	687986.61	1300496.47
168	687974.34	1300502.05
169	687975.29	1300504.27
170	687962.06	1300509.94
171	687964.64	1300515.97
172	687960.69	1300517.74
173	687957.08	1300511.08
174	687903.54	1300537.60
175	687864.18	1300555.36
176	687868.86	1300558.69
177	687858.36	1300563.37

178	687849.03	1300556.80
179	687816.39	1300572.22
180	687813.39	1300578.52
181	687805.40	1300581.73
182	687803.55	1300576.93
183	687775.11	1300589.02
184	687777.60	1300594.42
185	687758.76	1300602.55
186	687755.91	1300596.25
187	687712.80	1300613.95
188	687713.34	1300615.39
189	687690.42	1300625.26
190	687689.61	1300624.66
191	687662.91	1300637.17
192	687666.11	1300647.67
193	687609.53	1300650.37
194	687592.92	1300649.68
195	687562.22	1300645.48
196	687588.42	1300636.09
197	687654.21	1300607.59
198	687655.91	1300611.67
199	687666.41	1300607.26
200	687664.67	1300603.09
201	687859.71	1300518.94
202	687896.28	1300502.68
203	687928.58	1300488.28
204	687935.37	1300490.38
205	687971.64	1300475.47
206	688013.36	1300455.04
207	688012.44	1300450.90
208	688024.98	1300445.32
209	688042.25	1300439.44
210	688041.63	1300437.88
211	688050.33	1300434.01
212	688055.79	1300446.46
213	688064.21	1300442.74
214	688058.70	1300430.26

215	688069.02	1300425.64
216	688080.65	1300420.48
217	688081.02	1300421.86
218	688117.14	1300404.61
219	688129.52	1300398.70
220	688148.87	1300390.06
221	688162.25	1300384.15
222	688180.19	1300421.08
149	688170.54	1300411.81
223	687488.00	1300660.12
224	687486.30	1300668.25
225	687532.89	1300674.07
226	687574.77	1300679.95
227	687522.21	1300695.16
228	687475.56	1300702.21
229	687471.45	1300674.94
230	687480.30	1300658.11
223	687488.00	1300660.12
231	687438.33	1300672.03
232	687443.13	1300706.71
233	687313.41	1300723.81
234	687312.99	1300720.84
235	687308.72	1300721.41
236	687308.55	1300714.99
237	687300.54	1300717.21
238	687280.41	1300719.37
239	687265.74	1300720.99
240	687265.95	1300725.07
241	687235.44	1300726.72
242	687234.57	1300731.22
243	687221.22	1300732.96
244	687221.36	1300733.98
245	687221.16	1300734.01
246	687221.40	1300735.96
247	687191.66	1300739.89
248	687191.34	1300737.94
249	687163.65	1300741.45

250	687149.76	1300743.25
251	687150.03	1300745.38
252	687133.68	1300747.54
253	687128.51	1300719.82
254	687156.15	1300715.44
255	687155.58	1300710.94
256	687169.74	1300709.11
257	687169.53	1300707.52
258	687222.36	1300700.53
259	687238.50	1300698.40
231	687438.33	1300672.03

2. Перечень и сведения о площади образуемых земельных участков (в том числе земельных участков, которые будут отнесены к территории общего, а также в отношении которых, предполагается резервирование и (или) изъятие для государственных или муниципальных нужд), возможные способы их образования, виды разрешенного использования (1 Этап). Таблица 2.

Таблица 2

Условный номер земельного участка на чертеже межевания	Местоположение (адресный ориентир)	Категория земель	Статус	Возможные способы образования	Вид разрешенного использования земельного участка	Проектная площадь, кв.м.
:3У1	Сахалинская область, г. Южно-Сахалинск	Земли населенных пунктов	Образуемый	Раздел земельного участка с кадастровым номером 65:01:0307003:1723 для последующего изъятия для муниципальных нужд	12.0 «Земельные участки (территории) общего пользования»	248
:1723:3У1	Сахалинская область, г. Южно-Сахалинск	Земли населенных пунктов	Изменяемый	Раздел земельного участка с кадастровым номером 65:01:0307003:1723	Для использования под жилым домом	1352
:3У2	Сахалинская область, г. Южно-Сахалинск	Земли населенных пунктов	Образуемый	Раздел земельного участка с кадастровым номером 65:01:0307003:32 для последующего изъятия для муниципальных нужд	12.0 «Земельные участки (территории) общего пользования»	375
:32:3У1	Сахалинская область, г. Южно-Сахалинск	Земли населенных пунктов	Образуемый	Раздел земельного участка с кадастровым номером 65:01:0307003:32 для последующего изъятия для муниципальных нужд	Для ведения огородничества	1480
:3У3	Сахалинская область, г. Южно-Сахалинск	Земли населенных пунктов	Образуемый	Раздел земельного участка с кадастровым номером 65:01:0000000:2434	12.0 «Земельные участки (территории) общего пользования»	18723
:2434:3У1	Сахалинская область, г. Южно-Сахалинск	Земли населенных пунктов	Изменяемый	Раздел земельного участка с кадастровым номером 65:01:0000000:2434	Земельные участки (территории) общего пользования (ул.Ленина от ул. Украинская до ул. Бумажная)	55061

Примечание: При подготовке межевого плана площадь образуемого земельного участка площадь земельного участка может отличаться от площади земельного участка, указанной в настоящем проекте межевания территории не более чем на десять процентов в соответствии с Федеральным законом от 13.07.2015 N 218-ФЗ (ред. от 14.07.2022) "О государственной регистрации недвижимости".

Земельные участки, которые подлежат изъятию в полном объеме для муниципальных нужд со сносом объектов недвижимости, расположенных на них:

- 65:01:0307003:87, ВРИ - земельный участок, на котором расположен жилой дом и хоз.постройки, площадью – 800 кв.м.
- 65:01:0307003:86, ВРИ – для строительства жилого дома, сблокированного с жилым домом по ул.Ленина 1Л, площадью – 900 кв.м.
- 65:01:0307002:105, ВРИ – для размещения объектов торговли, площадью 736 кв.м.
- 65:01:0307003:1724, ВРИ – объекты административно-делового назначения, площадью 1374 кв.м.
- 65:01:0307003:65, ВРИ – земельный участок с жилым домом и хозяйственными постройками, площадью 1449 кв.м.
- 65:01:0307003:113, ВРИ - земельный участок, на котором расположен жилой дом и хоз.постройки, площадью 800 кв.м., является декларативным (без координатных границ). На чертеже межевания отражены его границы согласно площади по документу.
- 65:01:0307003:37, ВРИ – под индивидуальный жилой дом, площадью 1200 кв.м.
- 65:01:0307003:114, ВРИ – для ведения огородничества. Площадью 1225 кв.м.
- 65:01:0307003:115, ВРИ – под индивидуальный жилой дом и хозяйственные постройки, площадью 600 кв.м.
- 65:01:0307003:31, ВРИ - под индивидуальный жилой дом, площадью 1200 кв.м.
- 65:01:0307003:27, ВРИ – общественное питание, площадью 613 кв.м.
- 65:01:0307003:215, ВРИ - под существующий жилой дом и хозяйственные постройки, площадью 600 кв.м.
- 65:01:0307003:156, ВРИ - жилой дом, площадью 600 кв.м.
- 65:01:0307003:140, ВРИ – для индивидуального жилищного строительства, площадью 880 кв.м.
- 65:01:0307003:218, ВРИ - под существующий жилой дом и хозяйственные постройки, площадью 1200 кв.м.

65:01:0307003:2370, ВРИ – магазины, площадью 480 кв.м.

65:01:0307003:117, ВРИ - под существующий жилой дом и хозяйственные постройки, площадью 510 кв.м.

Перечень и сведения о площади образуемых земельных участков (в том числе земельных участков, которые будут отнесены к территории общего, а также в отношении которых, предполагается резервирование и (или) изъятие для государственных или муниципальных нужд), возможные способы их образования, виды разрешенного использования (2 Этап). Таблица 3.

Таблица 3

Условный номер земельного участка на чертеже межевания	Местоположение (адресный ориентир)	Категория земель	Статус	Возможные способы образования	Вид разрешенного использования земельного участка	Проектная площадь, кв.м.
:ЗУ6	Сахалинская область, г. Южно-Сахалинск	Земли населенных пунктов	Образуемый	Перераспределение земельных участков :2434:ЗУ1, :ЗУ3 образуемых на первом этапе и земельных участков, изъятых на первом этапе	12.0 «Земельные участки (территории) общего пользования»	25141
:ЗУ7	Сахалинская область, г. Южно-Сахалинск	Земли населенных пунктов	Образуемый	Образование земельного участка из неразграниченных территорий	3.1.1 Предоставление коммунальных услуг	142
:ЗУ8	Сахалинская область, г. Южно-Сахалинск	Земли населенных пунктов	Образуемый	Образование земельного участка из неразграниченных территорий	3.1.1 Предоставление коммунальных услуг	348
:2173:ЧЗУ1	Сахалинская область, г. Южно-Сахалинск	Земли населенных пунктов	Образуемый	Раздел земельного участка с кадастровым номером 65:01:00000000:2173	3.1.1 Предоставление коммунальных услуг	26

Примечание: При подготовке межевого плана площадь образуемого земельного участка может отличаться от площади земельного участка, указанной в настоящем проекте межевания территории не более чем на десять процентов в соответствии с Федеральным законом от 13.07.2015 N 218-ФЗ (ред. от 14.07.2022) "О государственной регистрации недвижимости".

3. Перечень координат характерных точек образуемых земельных участков.

Таблица 4

Этап 1

Границы образуемого земельного участка "3У1"		
№ точки	КООРДИНАТЫ	
	X	Y
1	688775.61	1300052.95
2	688799.31	1300047.94
3	688811.22	1300045.45
4	688812.60	1300051.90
5	688777.16	1300059.81
1	688775.61	1300052.95
Границы образуемого земельного участка "1723:3У1"		
№ точки	КООРДИНАТЫ	
	X	Y
1	688812.60	1300051.90
2	688819.83	1300085.86
3	688782.11	1300097.02
4	688781.24	1300089.07
5	688780.26	1300086.55
6	688779.51	1300079.23
7	688780.34	1300078.99
8	688779.27	1300073.83
9	688779.83	1300071.61
10	688777.16	1300059.81
1	688812.60	1300051.90
Границы образуемого земельного участка "3У2"		
№ точки	КООРДИНАТЫ	
	X	Y
1	688612.20	1300126.51
2	688617.72	1300123.51
3	688619.64	1300127.29
4	688625.75	1300127.41
5	688629.54	1300126.93
6	688606.32	1300140.49
7	688606.59	1300141.49
8	688585.04	1300153.66

9	688584.83	1300153.14
10	688584.83	1300153.14
11	688583.16	1300149.25
12	688586.52	1300147.48
13	688585.44	1300144.39
1	688612.20	1300126.51
Границы образуемого земельного участка ":32:ЗУ1"		
№ точки	КООРДИНАТЫ	
	X	Y
1	688636.61	1300181.11
2	688618.79	1300187.50
3	688606.59	1300141.49
4	688585.04	1300153.66
5	688585.65	1300155.16
6	688600.58	1300203.76
7	688623.51	1300198.60
8	688629.12	1300196.17
9	688639.17	1300187.89
1	688636.61	1300181.11
Границы образуемого земельного участка ":ЗУ3"		
№ точки	КООРДИНАТЫ	
	X	Y
1	688827.25	1300040.57
2	688775.28	1300052.35
3	688775.22	1300052.08
4	688748.73	1300058.38
5	688751.13	1300071.55
6	688750.20	1300071.73
7	688747.80	1300059.88
8	688730.46	1300064.41
9	688733.28	1300075.57
10	688727.82	1300076.80
11	688716.78	1300080.04
12	688709.45	1300082.68
13	688707.03	1300077.61
14	688700.13	1300077.31
15	688684.32	1300084.21

16	688671.63	1300091.71
17	688629.54	1300115.95
18	688629.54	1300126.75
19	688629.14	1300126.99
20	688625.75	1300127.41
21	688619.64	1300127.29
22	688617.72	1300123.51
23	688612.20	1300126.51
24	688585.44	1300144.39
25	688586.52	1300147.48
26	688583.16	1300149.25
27	688576.55	1300153.33
28	688575.09	1300150.69
29	688562.22	1300157.83
30	688561.65	1300156.75
31	688543.76	1300167.46
32	688547.34	1300174.96
33	688515.87	1300193.65
34	688477.50	1300216.43
35	688458.80	1300184.20
36	688483.77	1300169.08
37	688493.66	1300164.37
38	688493.37	1300163.26
39	688549.02	1300129.57
40	688555.56	1300127.44
41	688551.03	1300097.26
42	688548.96	1300097.74
43	688548.53	1300095.19
44	688545.23	1300074.88
45	688541.91	1300055.71
46	688556.82	1300053.37
47	688559.73	1300068.97
48	688565.33	1300068.16
49	688585.41	1300063.09
50	688582.23	1300050.07
51	688688.46	1300034.53
52	688688.97	1300034.47

53	688734.39	1300026.88
54	688807.53	1300014.70
55	688822.35	1300012.18
1	688827.25	1300040.57
56	688592.13	1300073.35
57	688596.53	1300086.64
58	688564.23	1300106.65
59	688561.23	1300084.87
56	688592.13	1300073.35
Границы образуемого земельного участка ":2434:ЗУ1" (многоконтурный)		
№ точки	КООРДИНАТЫ	
	X	Y
1	688916.65	1299988.00
2	688941.03	1299983.04
3	689003.70	1299970.30
4	689004.38	1299980.98
5	689141.10	1299960.46
6	689143.61	1299960.10
7	689145.23	1299970.36
8	689146.29	1299977.17
9	689147.93	1299995.59
10	689130.38	1299998.38
11	689130.11	1299995.17
12	689112.21	1299997.66
13	689111.00	1299988.57
14	689030.10	1300001.50
15	689031.95	1300015.57
16	689011.83	1300019.65
17	689009.10	1300003.60
18	688977.51	1300009.21
19	688980.60	1300023.82
20	688980.39	1300026.04
21	688959.87	1300030.21
22	688958.61	1300029.88
23	688956.39	1300030.93
24	688954.88	1300031.23

25	688950.71	1300015.72
26	688947.90	1300016.35
27	688927.01	1300020.94
28	688923.80	1300021.69
29	688906.41	1300025.74
30	688904.31	1300028.23
31	688905.21	1300041.34
32	688904.84	1300041.40
33	688855.29	1300052.50
34	688855.07	1300052.65
35	688846.98	1300044.85
36	688846.62	1300044.55
37	688839.57	1300037.77
38	688827.25	1300040.57
39	688822.35	1300012.18
40	688834.32	1300010.20
41	688851.17	1300007.38
42	688859.60	1300005.43
43	688898.10	1299991.75
1	688916.65	1299988.00
44	688194.33	1300369.81
45	688196.90	1300368.16
46	688198.59	1300367.14
47	688219.82	1300353.64
48	688219.91	1300353.58
49	688232.82	1300344.07
50	688234.74	1300342.63
51	688260.60	1300323.28
52	688262.42	1300324.06
53	688320.30	1300288.45
54	688328.79	1300285.93
55	688364.28	1300258.24
56	688358.46	1300250.05
57	688387.17	1300228.54
58	688397.16	1300221.49
59	688458.80	1300184.20
60	688477.50	1300216.43

61	688464.78	1300223.98
62	688461.86	1300225.75
63	688461.69	1300225.48
64	688431.42	1300243.75
65	688431.60	1300244.05
66	688421.61	1300250.05
67	688411.23	1300256.26
68	688402.92	1300261.21
69	688402.38	1300260.37
70	688371.62	1300278.43
71	688372.29	1300279.57
72	688349.75	1300303.84
73	688345.20	1300306.33
74	688344.00	1300304.14
75	688332.11	1300313.35
76	688332.05	1300319.77
77	688260.74	1300373.17
78	688260.60	1300373.29
79	688238.85	1300389.31
80	688237.80	1300390.03
81	688237.41	1300390.27
82	688213.53	1300404.85
83	688212.45	1300405.45
84	688211.31	1300406.02
85	688210.95	1300406.17
44	688194.33	1300369.81
86	688162.25	1300384.15
87	688179.72	1300420.12
88	688179.35	1300420.27
89	688170.54	1300411.81
90	688163.94	1300418.80
91	688169.85	1300424.50
92	688150.73	1300433.05
93	688145.55	1300421.29
94	688120.14	1300432.42
95	688125.39	1300444.33
96	688061.82	1300472.68

97	688059.56	1300465.48
98	688045.14	1300471.27
99	688043.64	1300471.87
100	688042.20	1300468.63
101	688012.83	1300481.14
102	688017.98	1300492.21
103	688012.56	1300494.61
104	688008.81	1300486.36
105	687998.43	1300490.68
106	688002.03	1300499.32
107	687990.30	1300504.54
108	687986.61	1300496.47
109	687974.34	1300502.05
110	687975.29	1300504.27
111	687962.06	1300509.94
112	687964.64	1300515.97
113	687960.69	1300517.74
114	687957.08	1300511.08
115	687903.54	1300537.60
116	687864.18	1300555.36
117	687868.86	1300558.69
118	687858.36	1300563.37
119	687849.03	1300556.80
120	687816.39	1300572.22
121	687813.39	1300578.52
122	687805.40	1300581.73
123	687803.55	1300576.93
124	687775.11	1300589.02
125	687777.60	1300594.42
126	687758.76	1300602.55
127	687755.91	1300596.25
128	687712.80	1300613.95
129	687713.34	1300615.39
130	687690.42	1300625.26
131	687689.61	1300624.66
132	687662.91	1300637.17
133	687666.11	1300647.67

134	687609.53	1300650.37
135	687609.47	1300648.90
136	687592.92	1300649.68
137	687562.22	1300645.48
138	687588.42	1300636.09
139	687654.21	1300607.59
140	687655.91	1300611.67
141	687666.41	1300607.26
142	687664.67	1300603.09
143	687859.71	1300518.94
144	687896.28	1300502.68
145	687928.58	1300488.28
146	687935.37	1300490.38
147	687971.64	1300475.47
148	688013.36	1300455.04
149	688012.44	1300450.90
150	688024.98	1300445.32
151	688042.25	1300439.44
152	688041.63	1300437.88
153	688050.33	1300434.01
154	688055.79	1300446.46
155	688064.21	1300442.74
156	688058.70	1300430.26
157	688069.02	1300425.64
158	688080.65	1300420.48
159	688081.02	1300421.86
160	688117.14	1300404.61
161	688129.52	1300398.70
162	688148.87	1300390.06
86	688162.25	1300384.15
163	687488.00	1300660.12
164	687486.30	1300668.25
165	687532.89	1300674.07
166	687574.77	1300679.95
167	687522.21	1300695.16
168	687475.56	1300702.21
169	687471.45	1300674.94

170	687480.30	1300658.11
163	687488.00	1300660.12
171	687438.33	1300672.03
172	687443.13	1300706.71
173	687313.41	1300723.81
174	687312.99	1300720.84
175	687308.72	1300721.41
176	687308.55	1300714.99
177	687300.54	1300717.21
178	687280.41	1300719.37
179	687265.74	1300720.99
180	687265.95	1300725.07
181	687235.44	1300726.72
182	687234.57	1300731.22
183	687221.22	1300732.96
184	687221.36	1300733.98
185	687221.16	1300734.01
186	687221.40	1300735.96
187	687191.66	1300739.89
188	687191.34	1300737.94
189	687163.65	1300741.45
190	687149.76	1300743.25
191	687150.03	1300745.38
192	687133.68	1300747.54
193	687128.51	1300719.82
194	687156.15	1300715.44
195	687155.58	1300710.94
196	687169.74	1300709.11
197	687169.53	1300707.52
198	687222.36	1300700.53
199	687238.50	1300698.40
171	687438.33	1300672.03

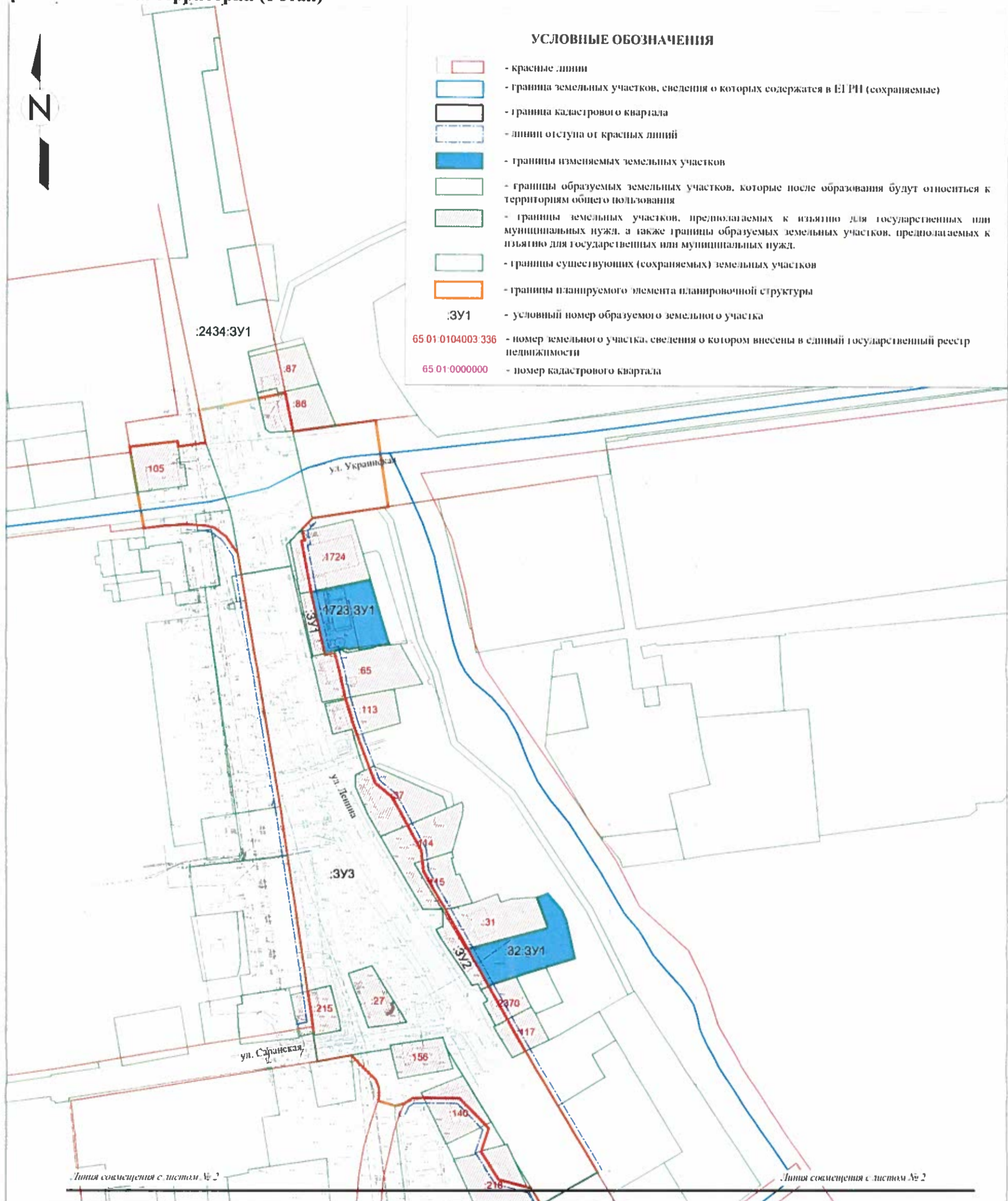
Этап 2

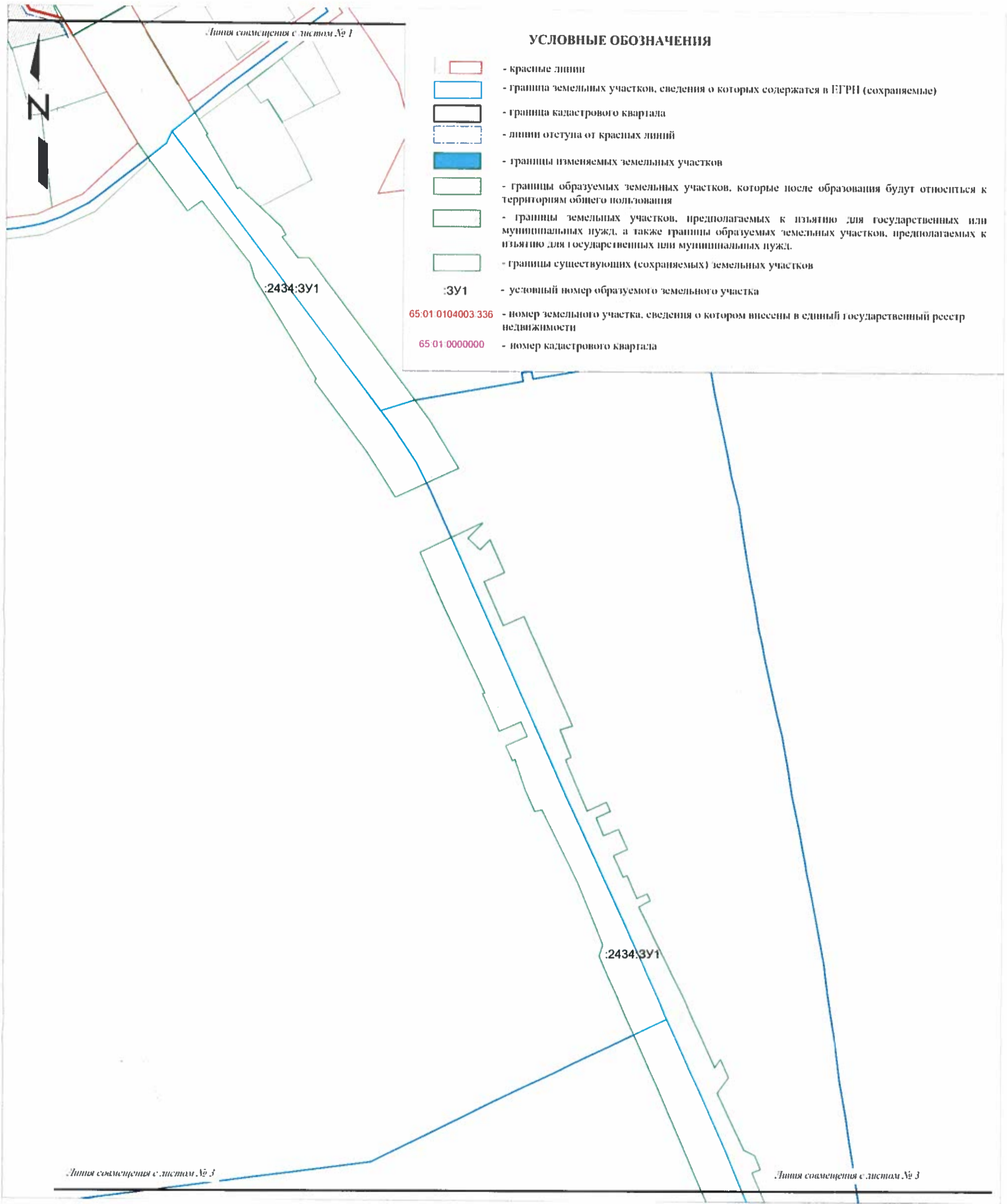
Границы образуемого земельного участка "ЗУ6"	
№ точки	КООРДИНАТЫ

	X	Y
1	688827.25	1300040.57
2	688839.57	1300037.77
3	688846.62	1300044.55
4	688846.98	1300044.85
5	688848.84	1300046.65
6	688842.2	1300048.09
7	688841.8	1300046.39
8	688812.6	1300051.9
9	688777.16	1300059.81
10	688776.42	1300059.97
11	688777.58	1300065.36
12	688751.13	1300071.55
13	688737.22	1300075.64
14	688702.21	1300088.55
15	688693.89	1300098.3
16	688663.35	1300115.03
17	688651.5	1300116.16
18	688625.49	1300130.8
19	688617.09	1300135.55
20	688547.34	1300174.96
21	688515.87	1300193.65
22	688477.5	1300216.43
23	688458.8	1300184.2
24	688468.26	1300178.47
25	688473.27	1300159.6
26	688489.29	1300149.43
27	688502.94	1300153.84
28	688520.37	1300137.01
29	688520.67	1300116.34
30	688520.37	1300110.01
31	688517.57	1300105.54
32	688516.04	1300100.14
33	688518.97	1300090.25
34	688520.75	1300090.84
35	688526.52	1300090.75
36	688531.14	1300088.8

37	688545.23	1300074.88
38	688541.91	1300055.71
39	688556.89	1300053.72
40	688582.23	1300050.07
41	688688.46	1300034.53
42	688688.97	1300034.47
43	688734.39	1300026.88
44	688807.53	1300014.7
45	688822.35	1300012.18
1	688827.25	1300040.57
Границы образуемого земельного участка ":ЗУ7"		
№ точки	КООРДИНАТЫ	
	X	Y
1	688625.49	1300130.8
2	688632.8	1300143.22
3	688627.25	1300146.5
4	688624.19	1300148.31
5	688617.09	1300135.55
1	688625.49	1300130.8
Границы образуемого земельного участка ":ЗУ8"		
№ точки	КООРДИНАТЫ	
	X	Y
1	688632.8	1300143.22
2	688651.58	1300194.49
3	688646.11	1300198.12
4	688627.25	1300146.5
1	688632.8	1300143.22
Границы образуемой части земельного участка ":2173:ЧЗУ1"		
№ точки	КООРДИНАТЫ	
	X	Y
1	688651.58	1300194.49
2	688646.11	1300198.12
3	688647.51	1300201.95
4	688653	1300198.36
1	688651.58	1300194.49

Чертеж межевания территории (1 этап)





УСЛОВНЫЕ ОБОЗНАЧЕНИЯ

- красные линии
- граница земельных участков, сведения о которых содержатся в ЕГРН (сохраняемые)
- граница кадастрового квартала
- линии отступа от красных линий
- границы изменяемых земельных участков
- границы образуемых земельных участков, которые после образования будут относиться к территориям общего пользования
- границы земельных участков, предполагаемых к изъятию для государственных или муниципальных нужд, а также границы образуемых земельных участков, предполагаемых к изъятию для государственных или муниципальных нужд.
- границы существующих (сохраняемых) земельных участков
- :3У1** - условный номер образуемого земельного участка
- 65:01 0104003 336** - номер земельного участка, сведения о котором внесены в единый государственный реестр недвижимости
- 65:01 0000000** - номер кадастрового квартала

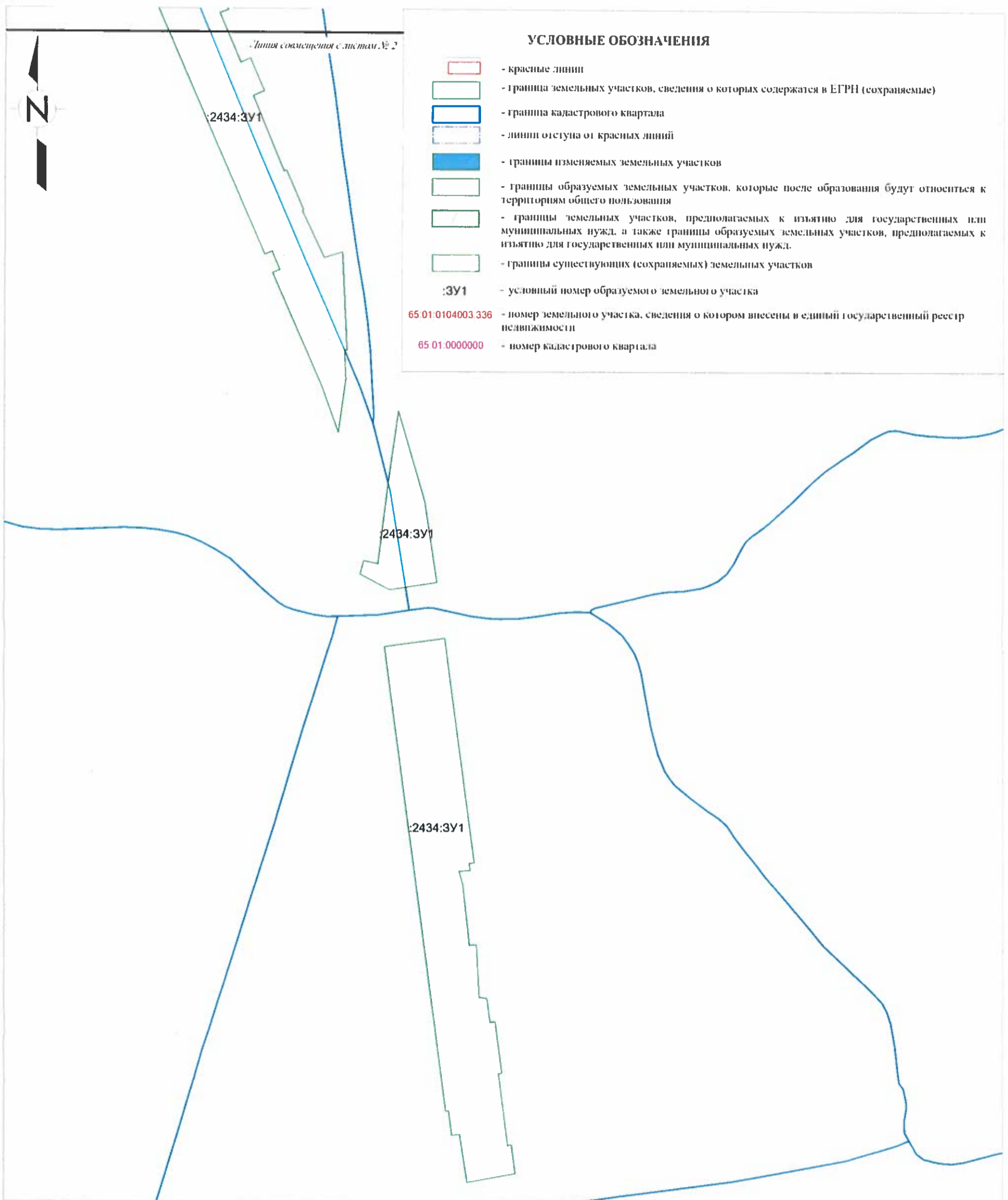
Линия совмещения с листом № 1

:2434:3У1

:2434:3У1

Линия совмещения с листом № 3

Линия совмещения с листом № 3



Чертеж межевания территории (2 этап)

