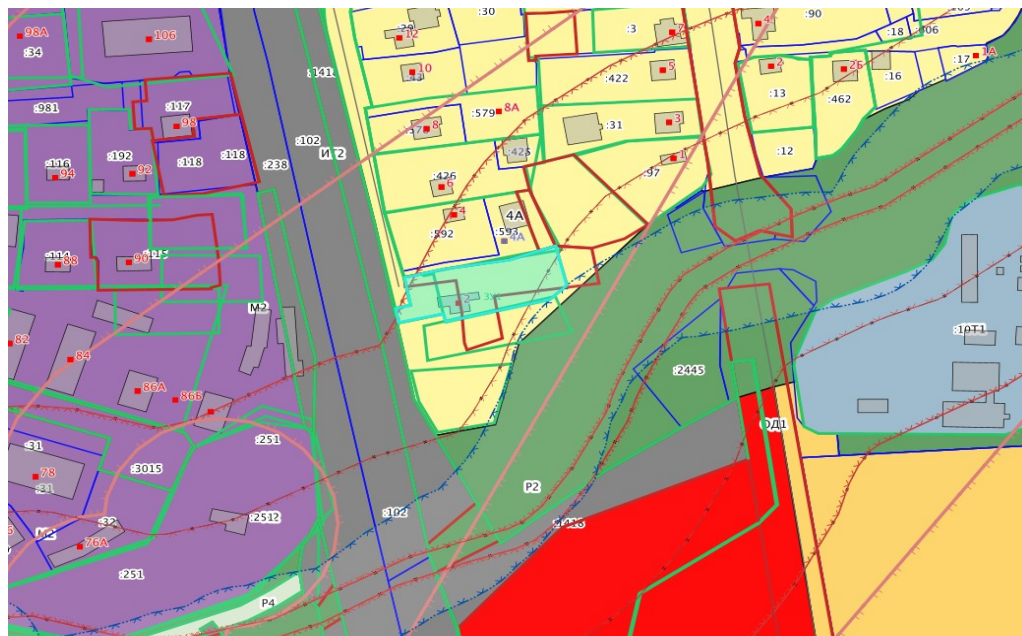


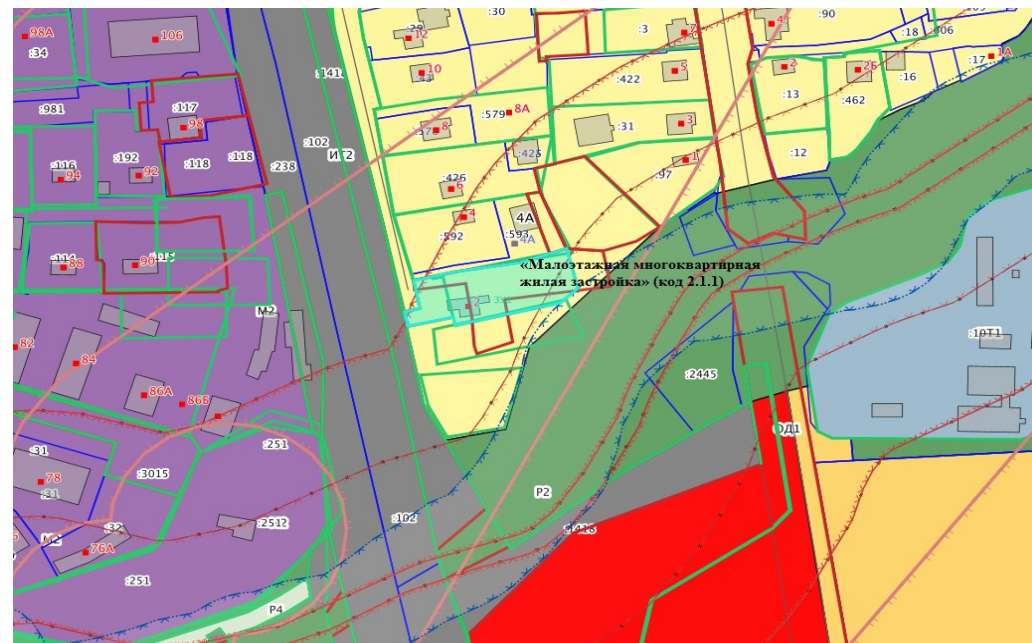
Проект о предоставлении разрешения на условно разрешенный вид использования земельного участка или объекта капитального строительства
«Малоэтажная многоквартирная жилая застройка» (код 2.1.1) в отношении земельного участка, расположенного по адресу: г. Южно-Сахалинск,
ул. Заводская, д. 2, ориентировочной площадью 1563 кв. м

До



 - испрашиваемый земельный участок

После



 - испрашиваемый земельный участок