



АДМИНИСТРАЦИЯ ГОРОДА ЮЖНО-САХАЛИНСКА

ПОСТАНОВЛЕНИЕ

от _____ № _____

Об утверждении проекта межевания территории, предусматривающего размещение линейного объекта «Улица Золотая на участке от ул. Транзитная до ул. Украинская с кольцевым пересечением»

В соответствии со ст. 46 Градостроительного кодекса Российской Федерации, ст. 16, Федерального закона от 06.10.2003 № 131-ФЗ «Об общих принципах организации местного самоуправления в Российской Федерации», ст. 18, 37 Устава городского округа «Город Южно-Сахалинск», с учетом протокола публичных слушаний от 24.05.2022, заключения о результатах публичных слушаний от 27.05.2022, администрация города Южно-Сахалинска **постановляет:**

1. Утвердить проект межевания территории, предусматривающий размещение линейного объекта «Улица Золотая на участке от ул. Транзитная до ул. Украинская с кольцевым пересечением»(основная часть) (приложение).

2. Постановление администрации города Южно-Сахалинска опубликовать в газете «Южно-Сахалинск сегодня» и на официальном сайте администрации города Южно-Сахалинска в течении семи дней со дня утверждения документации.

3. Контроль исполнения постановления администрации города Южно-Сахалинска возложить на директора Департамента архитектуры и градостроительства города Южно-Сахалинска (Ю Д.М.).

Мэр города

С.А. Надсадин

Приложение
УТВЕРЖДЕНА
постановлением администрации
города Южно-Сахалинска
от _____ № _____

**Проект межевания территории, предусматривающий размещение линейного
объекта «Улица Золотая на участке от ул. Транзитная до
ул. Украинская с кольцевым пересечением»**

**ПРОЕКТ МЕЖЕВАНИЯ ТЕРРИТОРИИ
ОСНОВНАЯ ЧАСТЬ**

Оглавление

1. Проект межевания территории. Графическая часть.....	4
2. Проект межевания территории. Текстовая часть.....	13
2.1 Перечень образуемых земельных участков.....	13
2.2 Перечень образуемых земельных участков и кадастровых номеров существующих земельных участков, в отношении которых предполагается их резервирование и (или) изъятие для государственных или муниципальных нужд.....	15
2.3 Перечень кадастровых номеров существующих земельных участков, на которых линейный объект может быть размещен на условиях сервитута, публичного сервитута...	21
2.4 Сведения об отнесении образуемого земельного участка к определенной категории земель.....	21
2.5 Перечень координат характерных точек образуемых земельных участков.....	22
2.6 Сведения о границах территории, применительно к которой осуществляется подготовка проекта межевания территории.....	33
2.7 Вид разрешенного использования образуемых земельных участков, предназначенных для размещения линейных объектов и объектов капитального строительства, проектируемых в составе линейного объекта.....	40

І ЭТАП

.1 ЧЕРТЕЖ МЕЖЕВАНИЯ ТЕРРИТОРИИ (Лист 1)

Линия скважи с листом 2

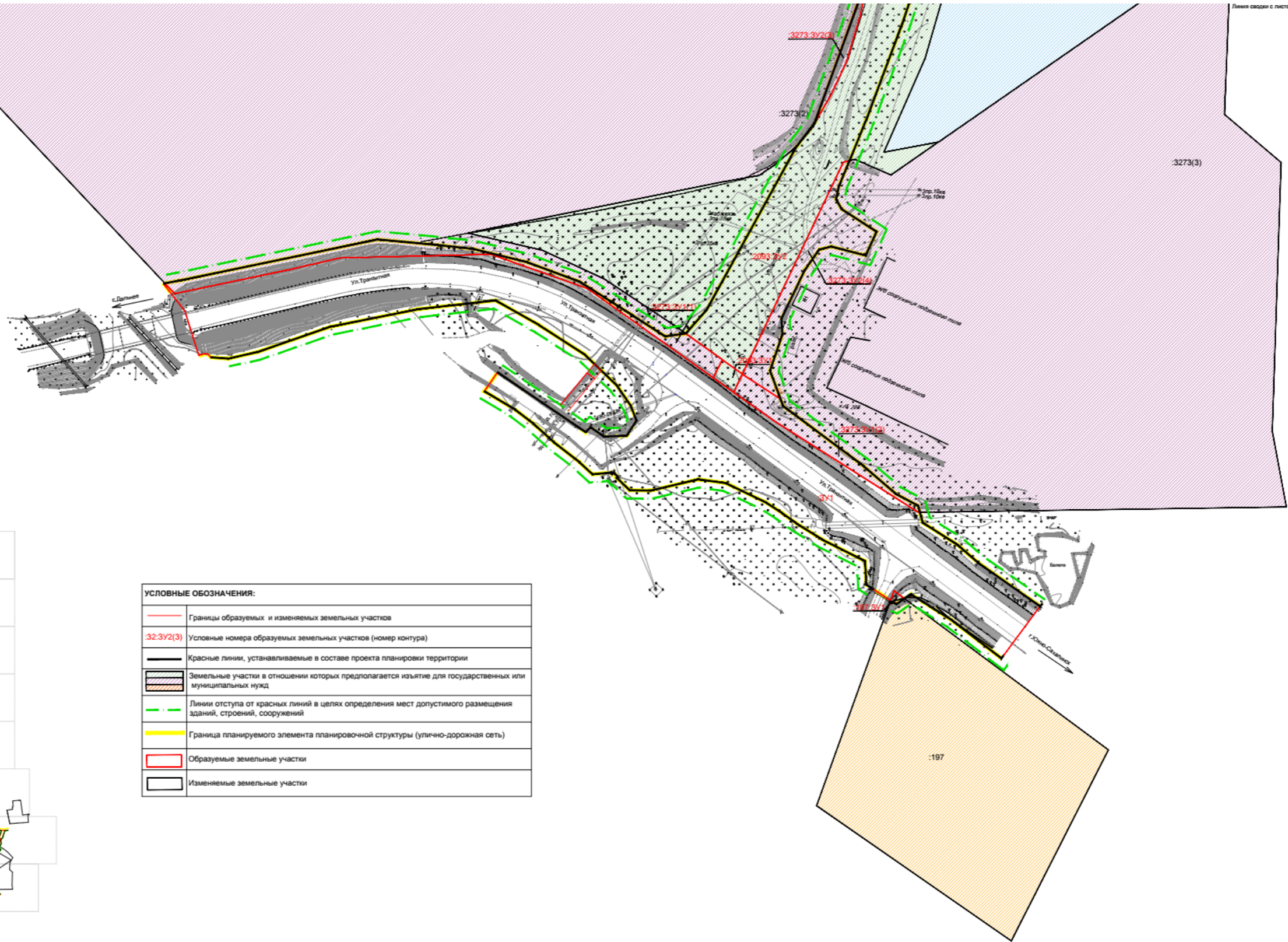
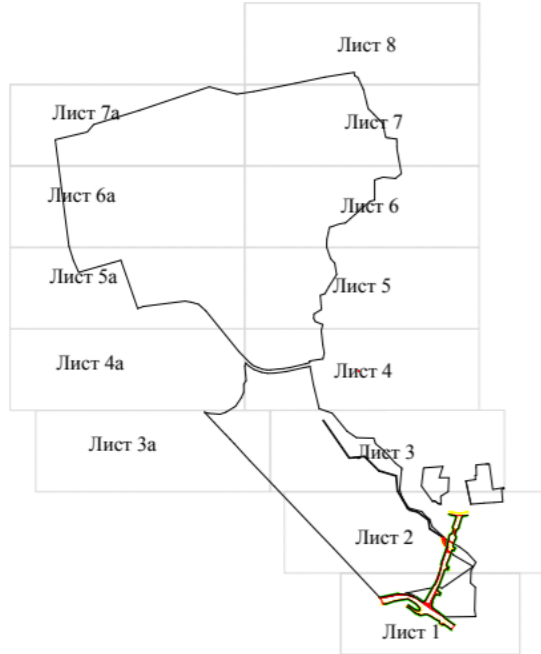
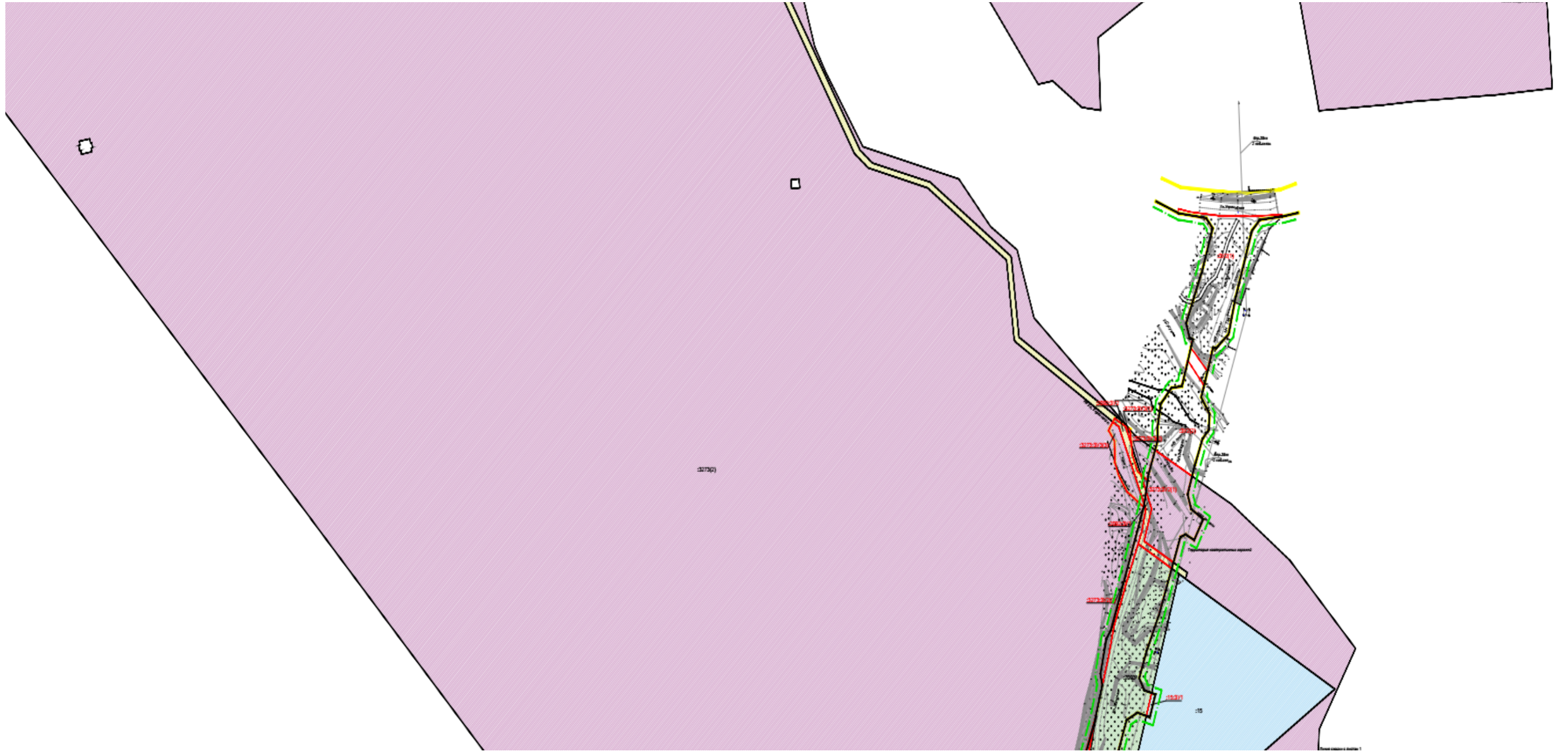
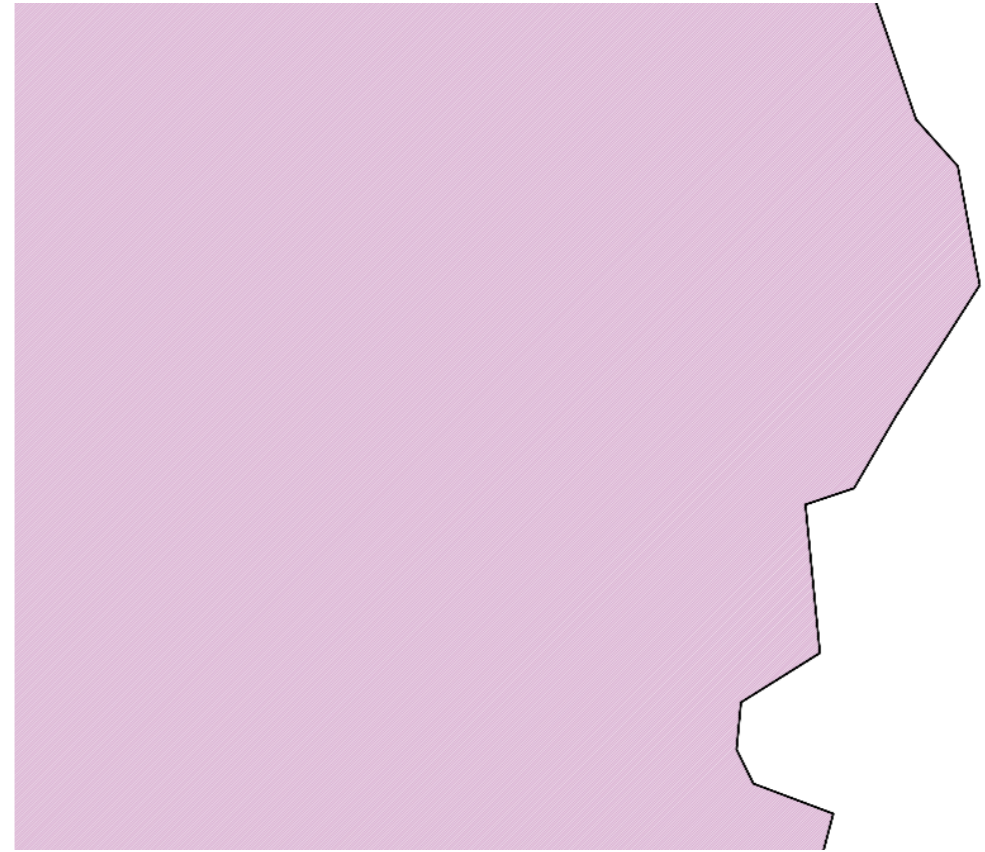
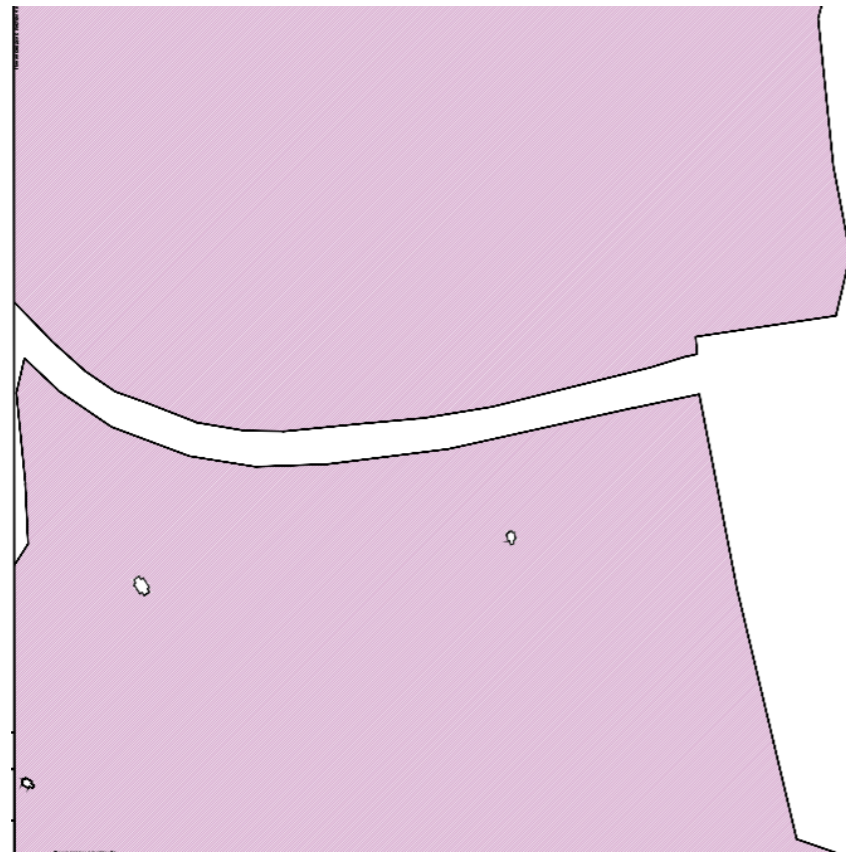
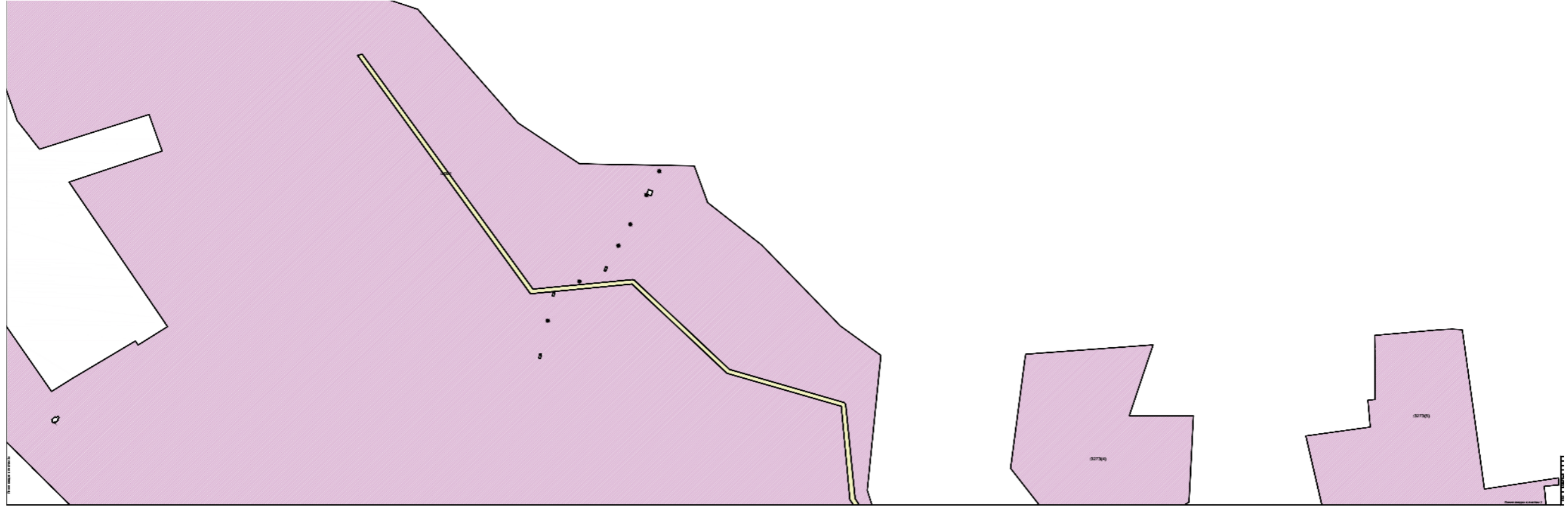


Схема расположения листов чертежа

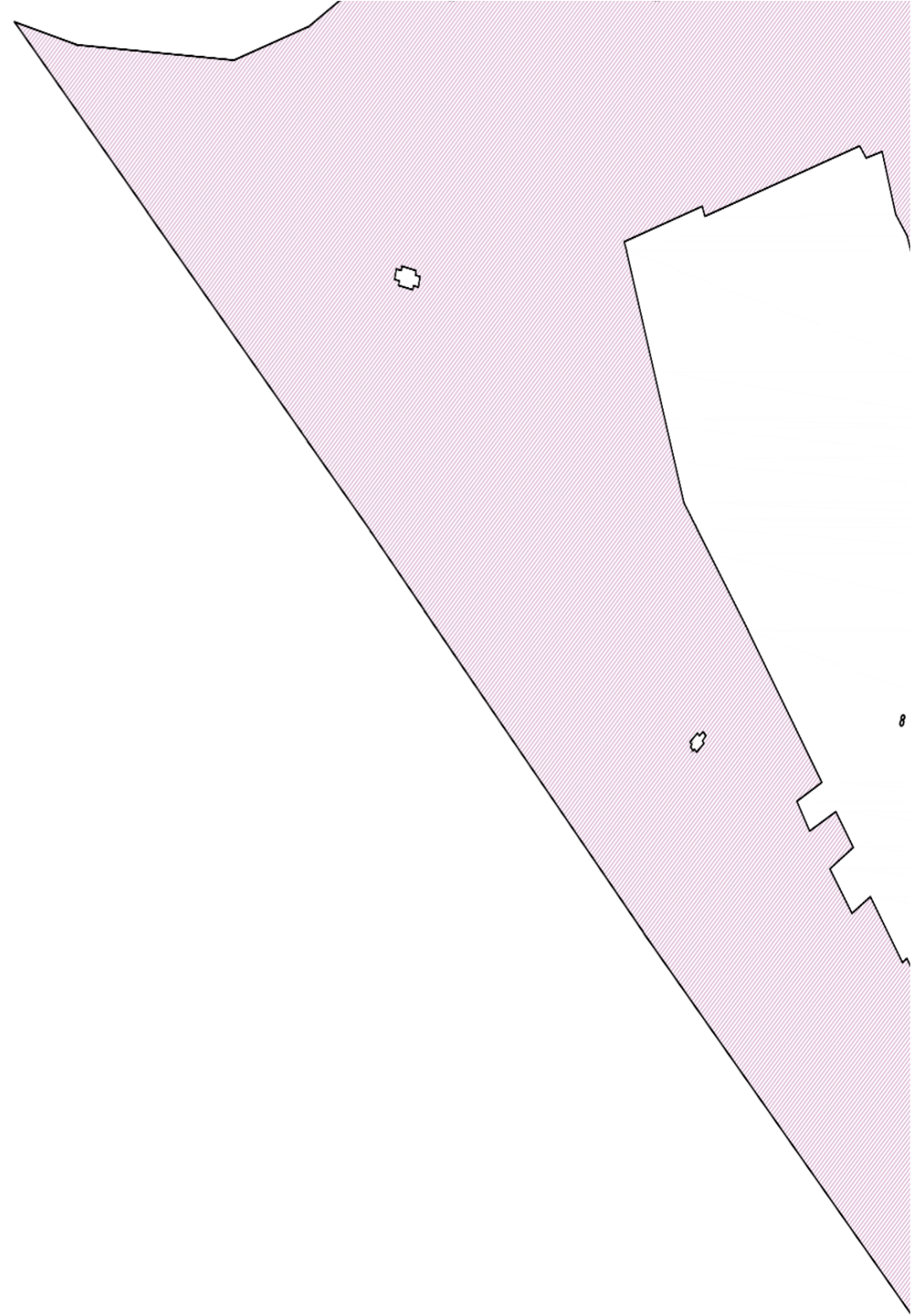
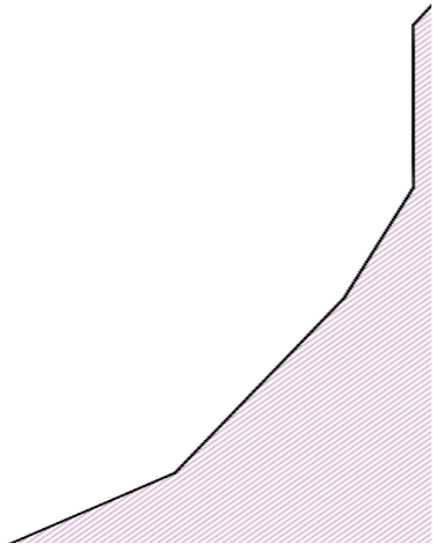
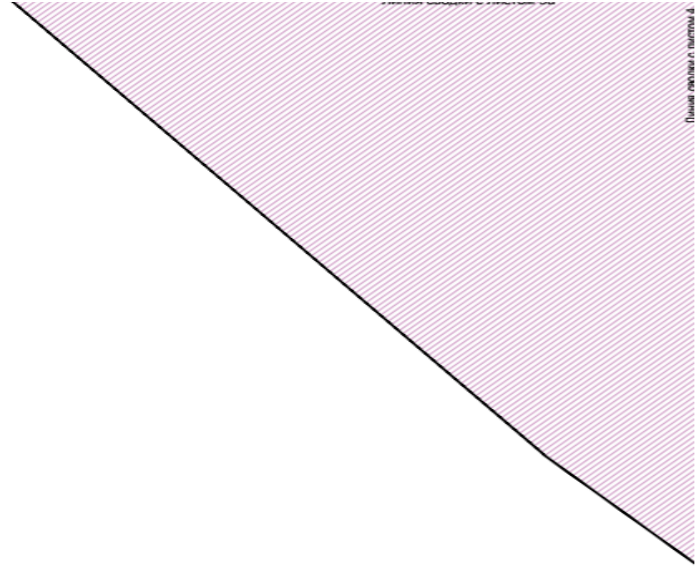


УСЛОВНЫЕ ОБОЗНАЧЕНИЯ:	
	Границы образуемых и изменяемых земельных участков
	Условные номера образуемых земельных участков (номер контура)
	Красные линии, устанавливаемые в составе проекта планировки территории
	Земельные участки в отношении которых предполагается изъятие для государственных или муниципальных нужд
	Линии отступа от красных линий в целях определения мест допустимого размещения зданий, строений, сооружений
	Граница планируемого элемента планировочной структуры (улично-дорожная сеть)
	Образуемые земельные участки
	Изменяемые земельные участки

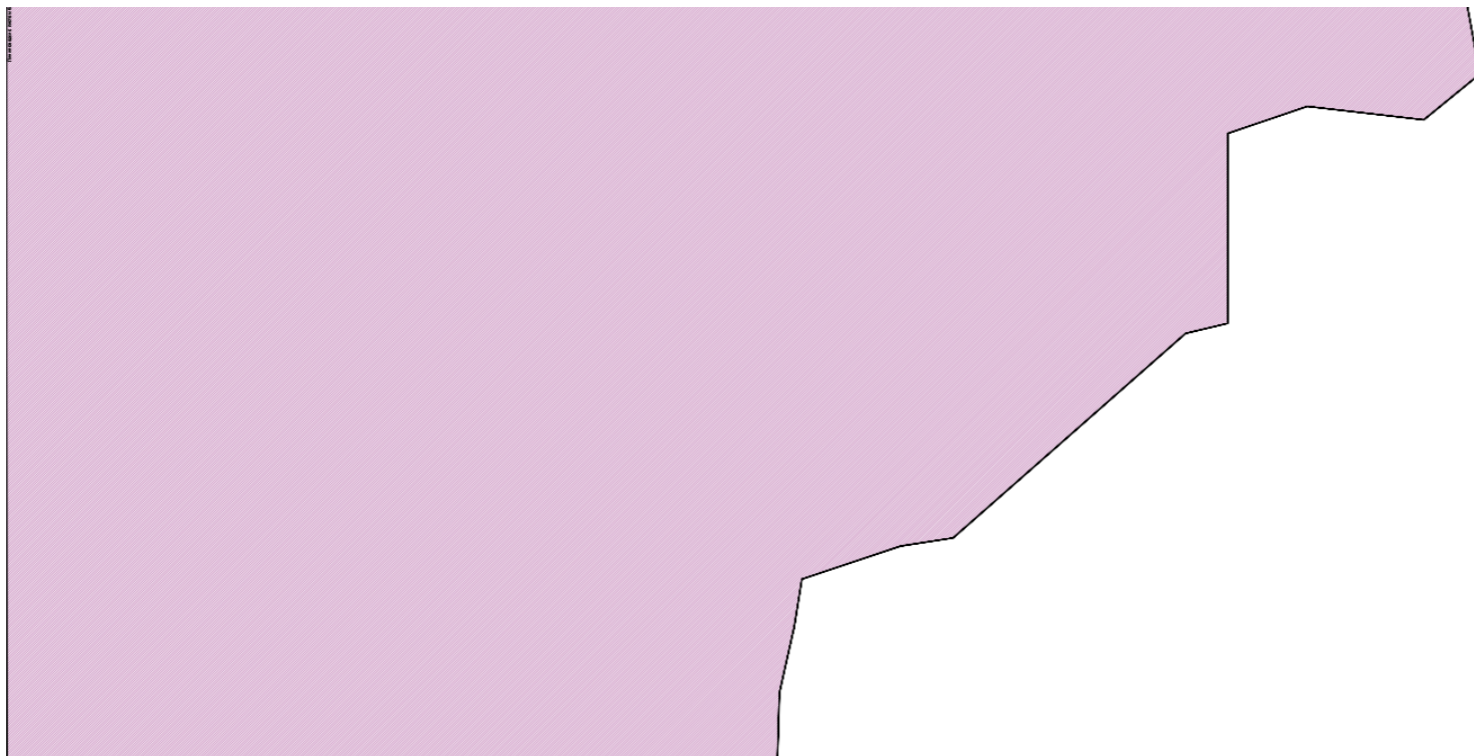
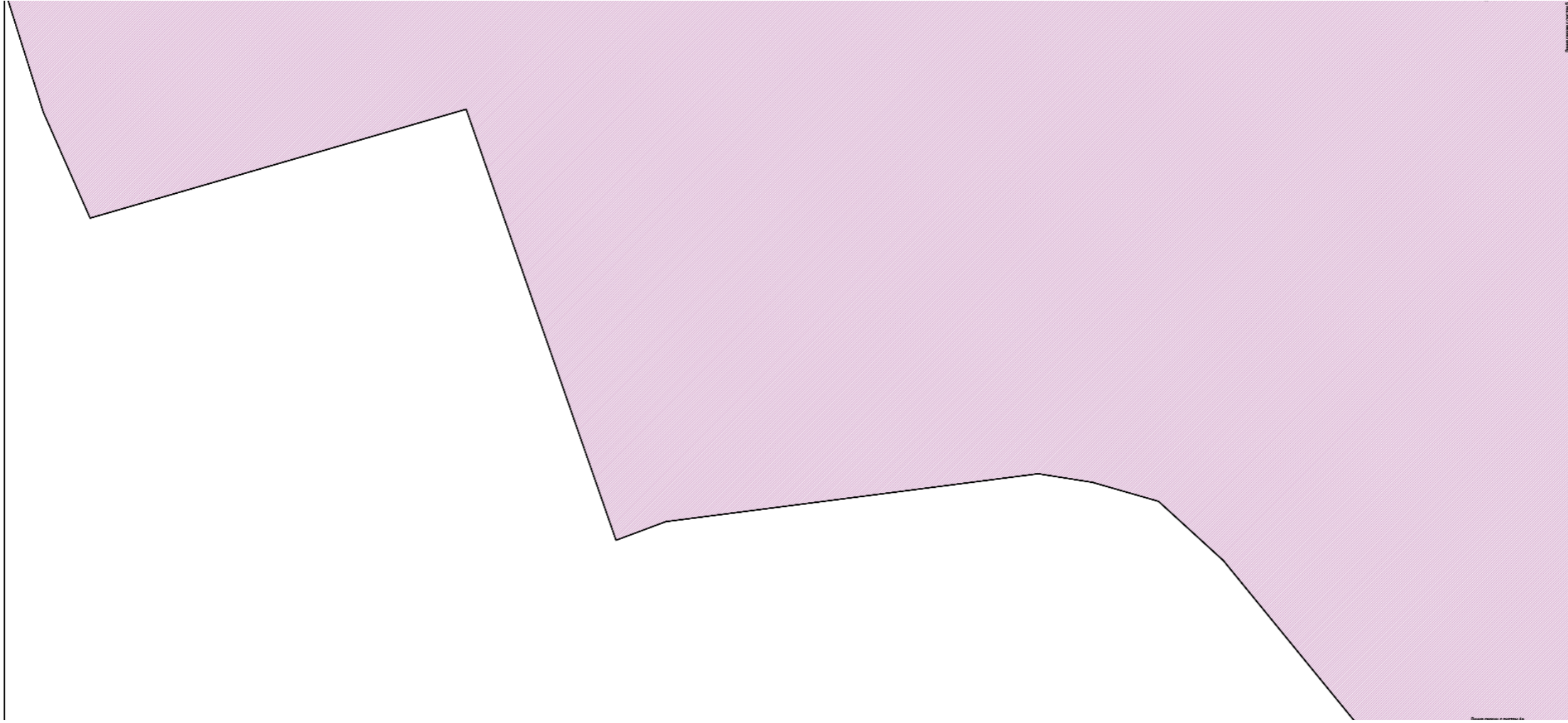


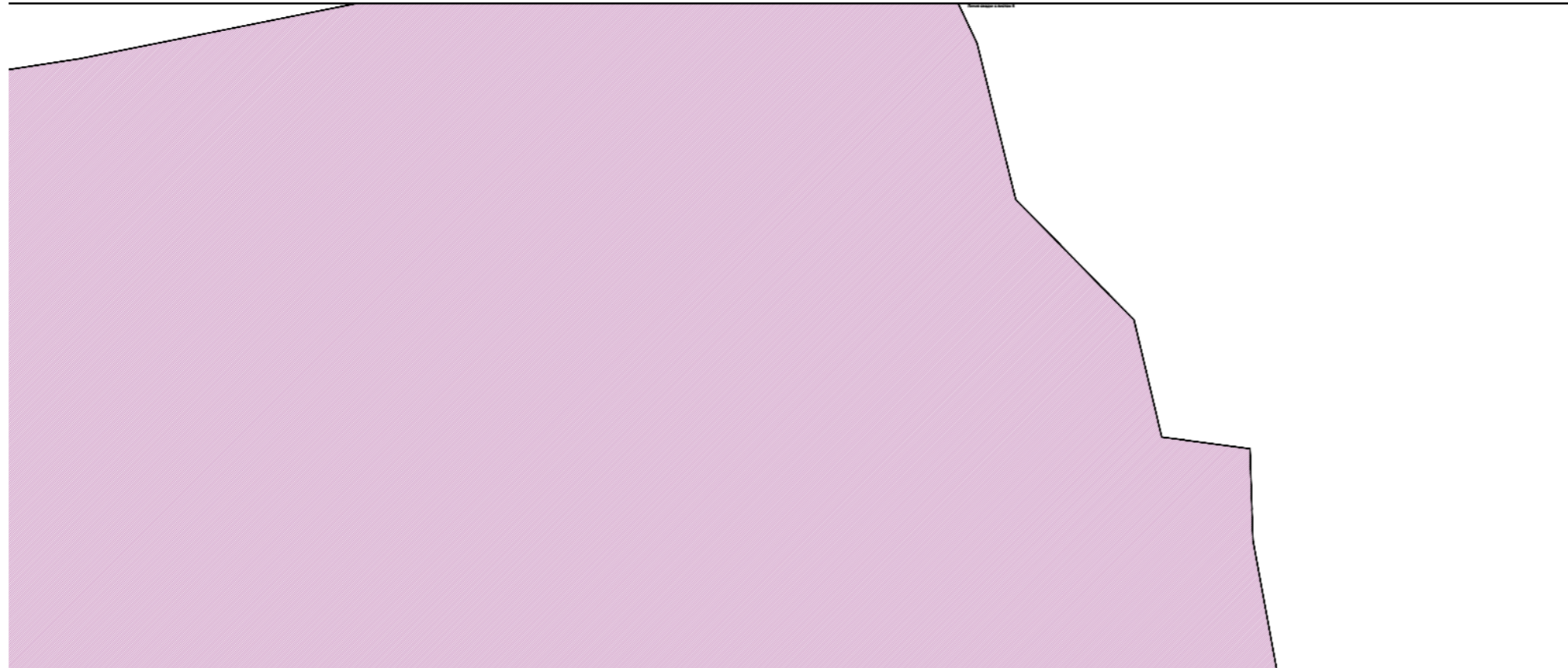


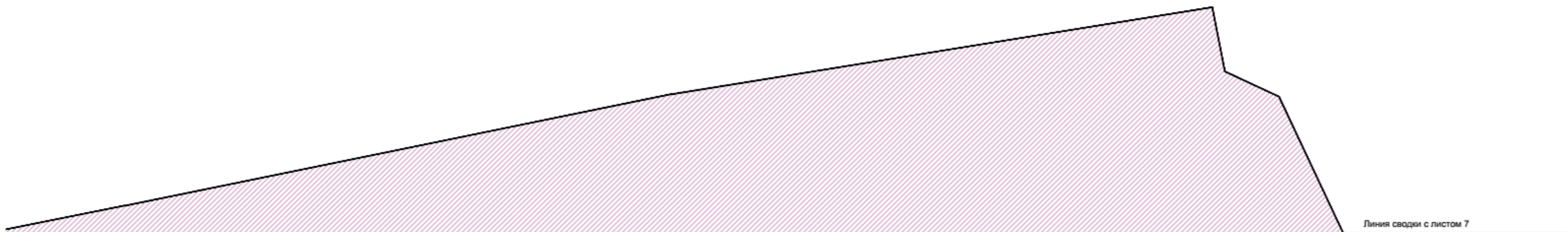
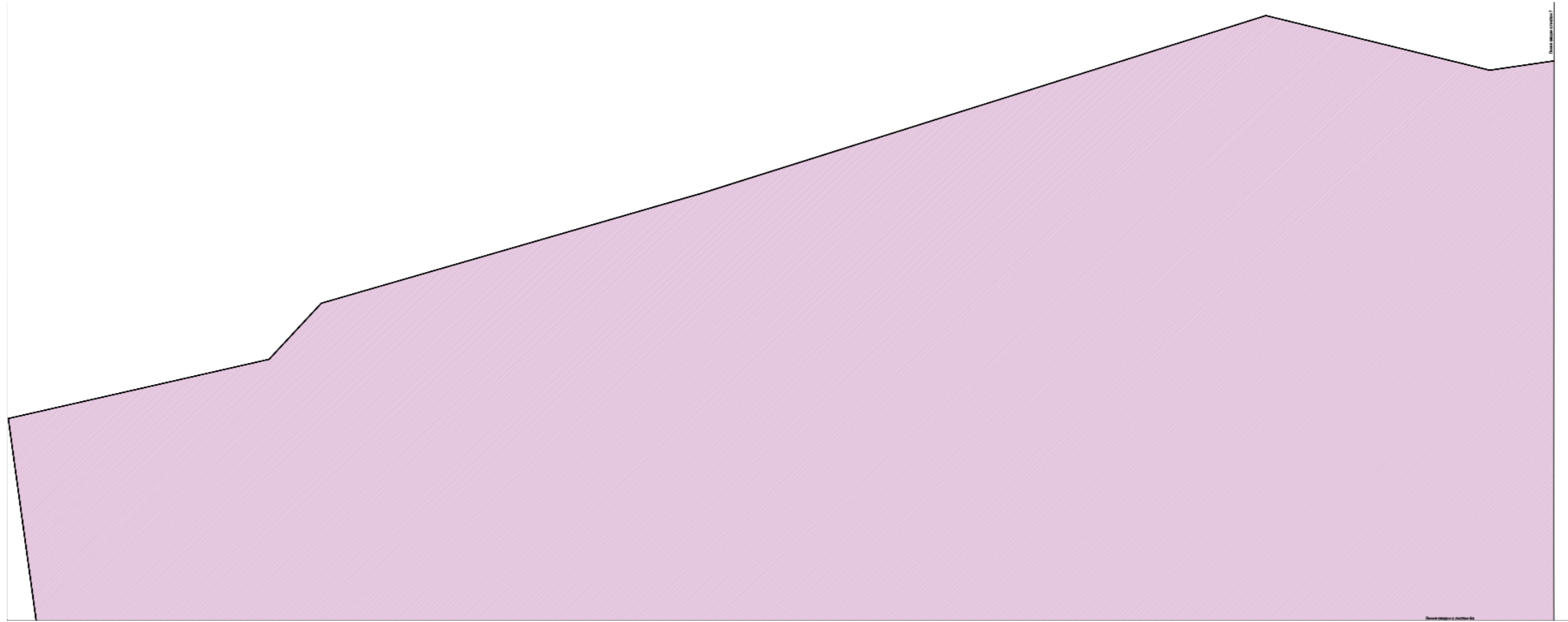
7



8

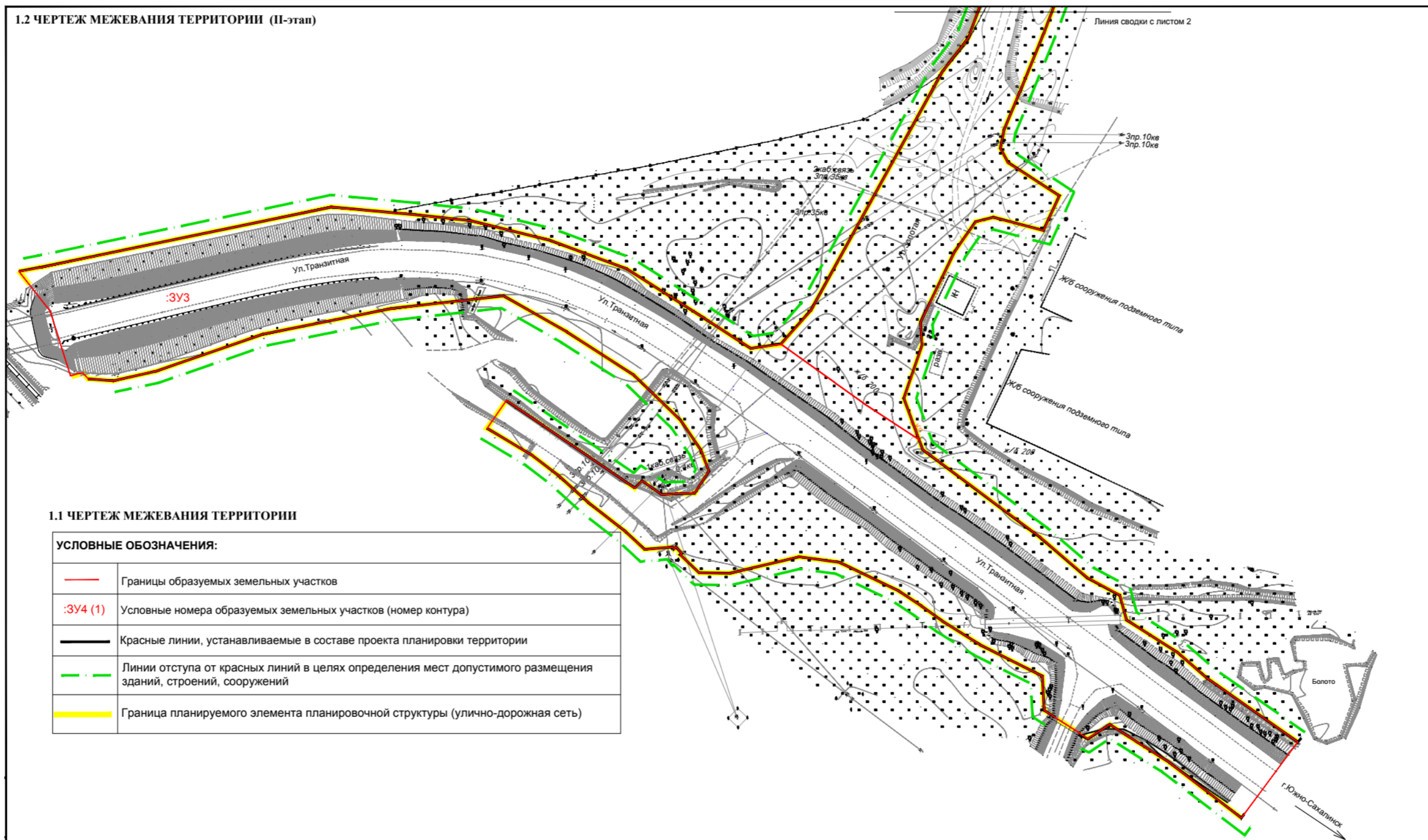






11
 II ЭТАП

1.2 ЧЕРТЕЖ МЕЖЕВАНИЯ ТЕРРИТОРИИ (II-этап)



1.1 ЧЕРТЕЖ МЕЖЕВАНИЯ ТЕРРИТОРИИ

УСЛОВНЫЕ ОБОЗНАЧЕНИЯ:

	Границы образуемых земельных участков
	Условные номера образуемых земельных участков (номер контура)
	Красные линии, устанавливаемые в составе проекта планировки территории
	Линии отступа от красных линий в целях определения мест допустимого размещения зданий, строений, сооружений
	Граница планируемого элемента планировочной структуры (улично-дорожная сеть)



2.1. Перечень образуемых земельных участков и кадастровых номеров существующих земельных участков, в отношении которых предполагается их резервирование и (или) изъятие для государственных или муниципальных нужд

№ п/п	Условный номер образуемых земельных участков (частей земельных участков)	Кадастровый номер исходных земельных участков	Площадь образуемых земельных участков, кв.м	Способ образования земельных участков	Сведения об отнесении (не отнесении) к территории общего пользования
1	2	3	4	5	6
I этап					
Улица Транзитная					
1	ЗУ1	-	26685	Образование из земель, находящихся в государственной или муниципальной собственности	Территория общего пользования
2	:3273:ЗУ1 (1) (2)	65:01:0000000:3273	3130 2075 1055	Раздел с сохранением земельного участка, раздел которого осуществлен, в измененных границах	Территория общего пользования
3	:2093:ЗУ1	65:01:0000000:2093	187	Раздел с сохранением земельного участка, раздел которого осуществлен, в измененных границах	Территория общего пользования
4	:197:ЗУ1	65:01:0310005:197	36	Раздел с сохранением земельного участка, раздел которого осуществлен, в измененных границах	Территория общего пользования
Улица Золотая					
5	:ЗУ2 (1) (2)	-	7228 4421 2807	Образование из земель, находящихся в государственной или муниципальной собственности	Территория общего пользования

6	:3273:3У2 (1) (2) (3) (4)	65:01:0000000:3273	5725 2925 504 367 1930	Раздел с сохранением земельного участка, раздел которого осуществлен, в измененных границах	Территория общего пользования
7	:2093:3У2	65:01:0000000:2093	13313	Раздел с сохранением земельного участка, раздел которого осуществлен, в измененных границах	Территория общего пользования
8	:2092:3У1	65:01:0000000:2092	347	Раздел с сохранением земельного участка, раздел которого осуществлен, в измененных границах	Территория общего пользования
Съезды с улицы Золотая					
9	:3273:3У3 (1) (2) (3)	65:01:0000000:3273	804 23 31 750	Раздел с сохранением земельного участка, раздел которого осуществлен, в измененных границах	Территория общего пользования
10	:2092:3У2	65:01:0000000:2092	340	Раздел с сохранением земельного участка, раздел которого осуществлен, в измененных границах	Территория общего пользования
11	:15:3У1	65:01:0306003:15	67	Раздел с сохранением земельного участка, раздел которого осуществлен, в измененных границах	Территория общего пользования
II этап					
Улица Транзитная					
12	:3У3	:3У1, :3273:3У1, :2093:3У1, :197:3У1	30037	Объединение земельных участков	Территория общего пользования
Улица Золотая					
13	:3У4 (1) (2)	:3У2, :3273:3У2, :2092:3У1, :2093:3У2	26615 4422 22193	Объединение земельных участков	Территория общего пользования

2.2 Перечень образуемых земельных участков и кадастровых номеров существующих земельных участков, в отношении которых предполагается их резервирование и (или) изъятие для государственных или муниципальных нужд.

№ п/п	Кадастровые или иные ранее присвоенные учетные номера исходных земельных участков, из состава которых предполагается резервирование и (или) изъятие для государственных или муниципальных нужд	Адрес /описание местоположения исходных ЗУ	Условный номер образуемого земельного участка	Перечень и адреса расположенных на ЗУ ОН, сведения о которых имеются в ЕГРН
1	2	3	4	5
1	65:01:0310005:197	Сахалинская область, г. Южно-Сахалинск, юго-восточнее северной объездной автодороги и линии железной дороги	:197:ЗУ1	Данные отсутствуют
2	65:01:0000000:2092	Сахалинская область, г. Южно-Сахалинск, северная часть города, севернее ул Украинская, в районе водозабора «Луговской»	:2092:ЗУ1	Данные отсутствуют
			:2092:ЗУ2	
3	65:01:0000000:2093	Сахалинская область, г. Южно-Сахалинск, северная часть города, севернее ул Украинская, в районе водозабора «Луговской»	:2093:ЗУ1	Данные отсутствуют
			:2093:ЗУ2	
4	65:01:0306003:15	Сахалинская область, г. Южно-Сахалинск, северная часть города, севернее ул Украинская, в районе водозабора «Луговской»	:15:ЗУ1	Данные отсутствуют
5	65:01:0000000:3273	Российская Федерация, Сахалинская область, г. Южно-Сахалинск	:3273:ЗУ1	65:01:0000000:1437 (Сахалинская область, г. Южно-Сахалинск, ул Аграрная, Гаражная), 65:01:0000000:2109, 65:01:0000000:2147 (Сахалинская область, г. Южно-Сахалинск, ЖУО "Весна" (в границах улиц Аграрная, Плодородная, Пригородная),
			:3273:ЗУ2	

				<p>65:01:0000000:2155 (Сахалинская область, г Южно-Сахалинск, теплотрасса XII от НС-1 ул. Долинская до ул. Холмское шоссе),</p> <p>65:01:0000000:2194(Сахалинская область, г Южно-Сахалинск, ул Украинская, д 155, литер I),</p> <p>65:01:0000000:2202(Сахалинская область, г. Южно-Сахалинск, ул. Украинская, д. 155),</p> <p>65:01:0000000:2204(Сахалинская область, г. Южно-Сахалинск, ул. Украинская, д. 155),</p> <p>65:01:0000000:2237(Сахалинская область, г Южно-Сахалинск, ул Украинская, д 155, литер 22),</p> <p>65:01:0000000:2433(Сахалинская область, г Южно-Сахалинск),</p> <p>65:01:0000000:2447 (Сахалинская область, г Южно-Сахалинск7),</p> <p>65:01:0000000:3016 (Российская Федерация, Сахалинская область, г Южно-Сахалинск, ул Украинская, д 155),</p> <p>65:01:0000000:3017 (Российская Федерация, Сахалинская область, г Южно-Сахалинск, ул Украинская, д 155),</p> <p>65:01:0000000:3091(Российская Федерация, Сахалинская область, г Южно-Сахалинск, ЛЭП 220 кВ "Южно-Сахалинск - Холмск"),</p> <p>65:01:0305001:10(Сахалинская область, г. Южно-Сахалинск, ул. Украинская, д. 155),</p> <p>65:01:0305001:11 (Сахалинская область, г. Южно-Сахалинск, ул. Украинская, д. 155),</p> <p>65:01:0305001:22(Сахалин</p>
--	--	--	--	---

				<p>нская область, г. Южно-Сахалинск, ул. Украинская, д. 155), 65:01:0305001:23(Сахалинская область, г. Южно-Сахалинск, ул. Украинская, д. 155), 65:01:0305001:24(Сахалинская область, г. Южно-Сахалинск, ул. Украинская, д. 155) 65:01:0305001:25(,Сахалинская область, г. Южно-Сахалинск, ул. Украинская, д. 155) 65:01:0305001:26 (Сахалинская область, г. Южно-Сахалинск, ул. Украинская, д. 155), 65:01:0305001:27(Сахалинская область, г. Южно-Сахалинск, ул. Украинская, д. 155), 65:01:0305001:28(Сахалинская область, г. Южно-Сахалинск, ул. Украинская, д. 155), 65:01:0305001:29(Сахалинская область, г. Южно-Сахалинск, ул. Украинская, д. 155), 65:01:0305001:30(Сахалинская область, г. Южно-Сахалинск, ул. Украинская, д. 155), 65:01:0305001:31(Сахалинская область, г. Южно-Сахалинск, ул. Украинская, д. 155), 65:01:0305001:32(Сахалинская область, г. Южно-Сахалинск, ул. Украинская, д. 155), 65:01:0305001:33(Сахалинская область, г. Южно-Сахалинск, ул. Украинская, д. 155), 65:01:0305001:34(Сахалинская область, г. Южно-Сахалинск, ул. Украинская, д. 155), 65:01:0305001:35(Сахалинская область, г. Южно-Сахалинск, ул.</p>
--	--	--	--	--

				<p>Украинская, д. 155), 65:01:0305001:36(Сахалинская область, г. Южно-Сахалинск, ул.</p> <p>Украинская, д. 155), 65:01:0305001:37(Сахалинская область, г. Южно-Сахалинск, ул.</p> <p>Украинская, д. 155), 65:01:0305001:38(Сахалинская область, г. Южно-Сахалинск, ул.</p> <p>Украинская, д. 155), 65:01:0305001:39(Сахалинская область, г. Южно-Сахалинск, ул.</p> <p>Украинская, д. 155), 65:01:0305001:4 (Сахалинская область, г. Южно-Сахалинск, ул.</p> <p>Украинская, д. 155), 65:01:0305001:5(Сахалинская область, г. Южно-Сахалинск, ул.</p> <p>Украинская, д. 155), 65:01:0305001:6(Сахалинская область, г. Южно-Сахалинск, ул.</p> <p>Украинская, д. 155), 65:01:0305001:7 (Сахалинская область, г. Южно-Сахалинск, ул.</p> <p>Украинская, д. 155), 3. 65:01:0305001:8 (Сахалинская область, г. Южно-Сахалинск, ул.</p> <p>Украинская, д. 155), 65:01:0305001:9 (Сахалинская область, г. Южно-Сахалинск, ул.</p> <p>Украинская, д. 155), 65:01:0306002:10 (Сахалинская область, г. Южно-Сахалинск, ул.</p> <p>Украинская, д. 155), 65:01:0306002:11 (Сахалинская область, г. Южно-Сахалинск, ул.</p> <p>Украинская, д. 155), 65:01:0306002:12 (Сахалинская область, г. Южно-Сахалинск, ул.</p> <p>Украинская, д. 155), 65:01:0306002:13</p>
--	--	--	--	---

				<p>(Сахалинская область, г. Южно-Сахалинск, ул. Украинская, д. 155), 65:01:0306002:133(Сахалинская область, г. Южно-Сахалинск, ул. Украинская, д. 155), 65:01:0306002:138(Российская Федерация, Сахалинская область, г. Южно-Сахалинск), 65:01:0306002:139(Российская Федерация, Сахалинская область, г. Южно-Сахалинск), 65:01:0306002:14(Сахалинская область, г. Южно-Сахалинск, ул. Украинская, д. 155), 65:01:0306002:140(Российская Федерация, Сахалинская область, г. Южно-Сахалинск), 65:01:0306002:141(Российская Федерация, Сахалинская область, г. Южно-Сахалинск), 65:01:0306002:142(Российская Федерация, Сахалинская область, г. Южно-Сахалинск), 65:01:0306002:143(Российская Федерация, Сахалинская область, г. Южно-Сахалинск), 65:01:0306002:144(Российская Федерация, Сахалинская область, г. Южно-Сахалинск), 65:01:0306002:145(Российская Федерация, Сахалинская область, г. Южно-Сахалинск), 65:01:0306002:15(Сахалинская область, г. Южно-Сахалинск, ул. Украинская, д. 155), 65:01:0306002:16(Сахалинская область, г. Южно-Сахалинск, ул. Украинская, д. 155), 65:01:0306002:17</p> <p>(Сахалинская область, г. Южно-Сахалинск, ул.</p>
--	--	--	--	--

				<p>Украинская, д. 155),65:01:0306002:19(Сахалинская область, г. Южно-Сахалинск, ул. Украинская, д. 155), 65:01:0306002:20</p> <p>(Сахалинская область, г. Южно-Сахалинск, ул. Украинская, д. 155), 3. 65:01:0306002:21</p> <p>(Сахалинская область, г. Южно-Сахалинск, ул. Украинская, д. 155), 65:01:0306002:22</p> <p>(Сахалинская область, г. Южно-Сахалинск, ул. Украинская, д. 155) 65:01:0306002:8</p> <p>(Сахалинская область, г. Южно-Сахалинск, ул. Украинская, д. 155), 65:01:0306002:9</p> <p>(Сахалинская область, г. Южно-Сахалинск, ул. Украинская, д. 155), 65:01:0307002:113(Сахалинская область, г. Южно-Сахалинск, ул. Украинская, д. 155), 65:01:0307002:114(Сахалинская область, г. Южно-Сахалинск, ул. Украинская, д. 155), 65:01:0307002:115(Сахалинская область, г. Южно-Сахалинск, ул. Украинская, д. 155), 5. 65:01:0307002:86</p> <p>(Сахалинская область, г. Южно-Сахалинск, ул. Украинская, д. 155), 65:01:0307002:85(Сахалинская область, г. Южно-Сахалинск, ул. Украинская, д. 155), 65:01:0307002:82</p> <p>(Сахалинская область, г. Южно-Сахалинск, ул. Украинская, д. 155), 65:02:0000000:88</p> <p>(Сахалинская область, г.Южно-Сахалинск, от строящейся ГРС "Дальнее" (район МТФ</p>
--	--	--	--	---

				ГУП "Совхоз Комсомолец") до п/р Ново-Александровск (северо-западная окраина п/р Ново-Александровск) с отводом на агропромышленный парк "Саженьцы Сахалина" (район ГРС "Дальнее") и
--	--	--	--	--

2.3 Перечень кадастровых номеров существующих земельных участков, на которых линейный объект может быть размещен на условиях сервитута, публичного сервитута

Установление публичных сервитутов данным проектом не предусмотрено.

2.4 Сведения об отнесении образуемого земельного участка к определенной категории земель

№ п/п	Условный номер образуемого земельного участка	Категория земель, образуемого ЗУ			Исходная категория земель
		Подлежит отнесению к определенной категории в силу закона	Подлежит переводу из состава земель одной категории в другую	Не подлежит переводу	

1	2	3	4	5	6
I этап					
1	:3У1	-	-	Земли населенных пунктов	Земли населенных пунктов
2	:3273:3У1	-	-	Земли населенных пунктов	Земли населенных пунктов
3	:2093:3У1	-	-	Земли населенных пунктов	Земли населенных пунктов
4	:197:3У1	-	-	Земли населенных пунктов	Земли населенных пунктов
5	:3У2	-	-	Земли населенных пунктов	Земли населенных пунктов
6	:3273:3У2	-	-	Земли населенных пунктов	Земли населенных пунктов
7	:2092:3У1	-	-	Земли населенных пунктов	Земли населенных пунктов
8	:2093:3У2	-	-	Земли населенных пунктов	Земли населенных пунктов
9	:3273:3У3	-	-	Земли населенных пунктов	Земли населенных пунктов
10	:2092:3У2	-	-	Земли населенных пунктов	Земли населенных пунктов
11	:15:3У1	-	-	Земли населенных пунктов	Земли населенных пунктов
II этап					
12	:3У3	-	-	Земли населенных пунктов	Земли населенных пунктов
13	:3У4	-	-	Земли населенных пунктов	Земли населенных пунктов

2.5 Перечень координат характерных точек образуемых земельных участков

Условный номер земельного участка

:3У1

Площадь земельного участка

26685 м²

Обозначение характерных точек границ	Координаты, м	
	X	Y
н1	688210,56	1299024,34
н2	688189,55	1299083,64
н3	688134,77	1299160,85

н4	688125,83	1299173,47
н5	688108,91	1299197,31
н6	688052,15	1299286,73
н7	688052,17	1299287,84
н8	688046,79	1299289,22
н9	688045,72	1299289,51
н10	688031,81	1299311,29
н11	688029,82	1299313,56
н12	688027,23	1299316,52
н13	688021,26	1299323,35
н14	687994,25	1299361,69
н15	687962,28	1299337,91
н16	687985,61	1299307,66
н17	687994,58	1299293,54
н18	687996,74	1299290,17
н19	687997,27	1299289,31
н21	687999,06	1299278,51
н22	688003,85	1299272,05
н23	687997,92	1299269,91
н24	688007,67	1299254,85
н25	688021,97	1299254,14
н26	688035,22	1299227,86
н27	688045,17	1299212,02
н28	688051,52	1299203,22
н29	688057,87	1299193,63
н30	688069,93	1299168,68
н31	688072,27	1299151,79
н32	688065,34	1299122,35
н33	688065,55	1299109,44
н35	688073,72	1299102,15
н36	688076,46	1299099,73
н37	688075,67	1299098,85
н38	688076,37	1299098,29
н39	688075,41	1299086,53
н40	688082,78	1299078,65
н41	688095,10	1299062,85
н42	688106,32	1299050,51
н43	688114,98	1299039,24
н44	688126,43	1299020,18
н45	688138,15	1299028,37
н46	688101,22	1299082,38
н47	688104,27	1299085,55
н48	688102,83	1299087,62
н49	688098,59	1299093,51
н50	688099,04	1299107,58
н51	688108,32	1299113,65
н52	688117,25	1299110,24
н53	688129,68	1299101,80
н54	688139,22	1299091,95
н55	688143,22	1299087,79
н56	688148,75	1299082,10

н57	688162,25	1299061,16
н58	688167,02	1299053,80
н59	688182,19	1299027,19
н60	688178,82	1298997,74
н61	688176,92	1298980,38
н62	688166,08	1298925,89
н63	688150,37	1298880,40
н64	688146,41	1298862,66
н65	688147,21	1298852,14
н66	688149,59	1298850,05
н67	688149,51	1298848,28
н68	688148,49	1298844,66
н69	688162,47	1298840,34
н70	688175,61	1298836,19
н71	688192,55	1298822,98
н72	688192,65	1298823,97
н73	688186,42	1298829,83
н74	688200,86	1298899,14
н75	688204,28	1298913,93
н76	688208,39	1298931,71
н77	688208,46	1298934,61
н1	688210,56	1299024,34

Условный номер земельного участка

:3273:3У1

Площадь земельного участка

3130 м2

Обозначение характерных точек границ	Координаты, м	
	X	Y
н1	688219,59	1298954,71
н2	688217,38	1298978,80
н3	688216,20	1298991,59
н4	688213,79	1299013,55
н5	688205,54	1299046,84
н6	688193,51	1299079,15
н7	688172,66	1299111,83
н8	688169,37	1299116,90
н9	688160,12	1299131,15
н10	688161,67	1299143,68
н11	688161,97	1299143,95
н12	688145,79	1299166,53
н13	688134,77	1299160,85
н14	688189,55	1299083,64
н15	688210,56	1299024,34
н16	688208,39	1298931,71
н17	688204,28	1298913,93
н18	688200,86	1298899,14
н19	688186,42	1298829,83
н20	688192,65	1298823,97
н21	688194,22	1298832,26
н22	688207,49	1298896,30

н1	688219,59	1298954,71
н23	688136,99	1299178,79
н24	688121,66	1299202,14
н25	688117,50	1299203,66
н26	688080,36	1299253,39
н27	688063,56	1299272,92
н28	688056,09	1299286,79
н29	688052,17	1299287,84
н30	688052,15	1299286,73
н31	688108,91	1299197,31
н32	688125,83	1299173,47
н23	688136,99	1299178,79

Условный номер земельного участка

:2093:3У1

Площадь земельного участка

187 м2

Обозначение характерных точек границ	Координаты, м	
	X	Y
н1	688145,79	1299166,53
н2	688136,99	1299178,79
н3	688125,83	1299173,47
н4	688134,77	1299160,85
н1	688145,79	1299166,53

Условный номер земельного участка

:197:3У1

Площадь земельного участка

36 м2

Обозначение характерных точек границ	Координаты, м	
	X	Y
н1	688003,85	1299272,05
н2	687999,06	1299278,51
н3	687995,66	1299273,37
н4	687997,92	1299269,91
н1	688003,85	1299272,05

Условный номер земельного участка

:3У2

Площадь земельного участка

7228 м2

Обозначение характерных точек границ	Координаты, м	
	X	Y
н2	688783,94	1299351,72
н3	688780,96	1299379,31
н4	688780,35	1299410,41
н5	688781,75	1299441,95
н6	688780,19	1299442,08
н7	688777,78	1299420,69
н8	688769,54	1299412,90
н9	688718,60	1299397,01
н10	688688,89	1299389,70
н11	688678,09	1299377,29

н12	688679,01	1299374,53
н13	688660,62	1299369,04
н14	688674,42	1299356,97
н15	688678,71	1299352,69
н16	688685,15	1299354,55
н17	688685,97	1299351,66
н18	688697,74	1299348,23
н19	688704,56	1299350,90
н20	688736,37	1299363,34
н21	688770,95	1299374,31
н22	688778,94	1299368,05
н23	688782,87	1299340,27
н1	688786,33	1299340,67
н24	688669,09	1299349,92
н25	688649,44	1299365,70
н26	688640,52	1299363,04
н27	688627,08	1299371,26
н28	688614,83	1299370,30
н29	688608,43	1299364,52
н30	688587,93	1299356,89
н31	688579,34	1299353,97
н32	688599,67	1299317,80
н33	688606,36	1299320,35
н34	688616,94	1299320,15
н35	688635,59	1299323,54
н36	688647,64	1299334,04
н37	688648,73	1299344,04
н24	688669,09	1299349,92

Условный номер земельного участка

:3273:3У2

Площадь земельного участка

5725 м2

Обозначение характерных точек границ	Координаты, м	
	X	Y
н1	688599,67	1299317,80
н2	688579,34	1299353,97
н3	688565,52	1299349,61
н4	688554,06	1299352,94
н5	688546,01	1299364,93
н6	688529,81	1299355,92
н7	688534,32	1299347,81
н8	688532,37	1299342,65
н9	688512,57	1299335,72
н10	688529,06	1299307,08
н11	688554,10	1299314,54
н12	688567,90	1299309,02
н13	688576,12	1299310,56
н14	688581,38	1299311,43
н1	688599,67	1299317,80
н15	688557,92	1299307,16
н16	688553,84	1299308,85

н17	688536,16	1299304,84
н18	688529,11	1299302,18
н19	688526,99	1299301,38
н20	688519,42	1299298,49
н21	688497,83	1299290,19
н22	688480,40	1299284,05
н23	688463,96	1299277,92
н24	688439,20	1299272,18
н25	688416,98	1299266,09
н26	688426,58	1299264,22
н27	688453,69	1299270,19
н28	688459,75	1299274,27
н29	688548,94	1299304,50
н30	688555,41	1299306,69
н15	688557,92	1299307,16
н31	688391,44	1299259,09
н32	688386,51	1299257,74
н33	688356,41	1299251,02
н34	688328,47	1299242,71
н35	688306,49	1299232,22
н36	688291,04	1299222,92
н31	688391,44	1299259,09
н37	688268,08	1299244,50
н38	688252,44	1299238,01
н39	688244,48	1299236,34
н40	688238,49	1299239,56
н41	688224,42	1299261,24
н42	688209,84	1299254,46
н43	688210,44	1299252,20
н44	688215,37	1299233,54
н45	688213,49	1299225,95
н46	688211,65	1299224,66
н47	688206,62	1299221,11
н48	688201,16	1299217,26
н49	688171,28	1299202,78
н50	688161,35	1299203,38
н51	688139,19	1299195,75
н52	688121,66	1299202,14
н53	688136,99	1299178,79
н54	688267,32	1299240,94
н37	688268,08	1299244,50

Условный номер земельного участка

:2092:3У1

Площадь земельного участка

347 м2

Обозначение характерных точек границ	Координаты, м	
	X	Y
н1	688567,90	1299309,02
н2	688554,10	1299314,54
н3	688529,06	1299307,08
н4	688512,57	1299335,72

н5	688507,90	1299334,09
н6	688526,99	1299301,38
н7	688529,11	1299302,18
н8	688536,06	1299304,83
н9	688553,84	1299308,85
н10	688557,92	1299307,16
н1	688567,90	1299309,02

Условный номер земельного участка

:2093:3У2

Площадь земельного участка

13313 м2

Обозначение характерных точек границ	Координаты, м	
	X	Y
н1	688526,99	1299301,38
н2	688507,90	1299334,09
н3	688471,01	1299321,18
н4	688445,47	1299310,05
н5	688423,29	1299302,24
н6	688413,85	1299306,96
н7	688411,46	1299314,52
н8	688393,68	1299309,33
н9	688396,37	1299300,82
н10	688390,75	1299290,01
н11	688350,49	1299276,31
н12	688292,75	1299254,62
н13	688269,51	1299245,09
н14	688268,08	1299244,50
н15	688267,32	1299240,94
н16	688136,99	1299178,79
н17	688145,79	1299166,53
н18	688161,97	1299143,95
н19	688176,00	1299156,43
н20	688222,55	1299182,10
н21	688227,84	1299185,02
н22	688261,73	1299203,71
н23	688277,17	1299212,22
н24	688291,04	1299222,92
н25	688306,49	1299232,22
н26	688328,47	1299242,71
н27	688356,41	1299251,02
н28	688386,51	1299257,74
н29	688391,44	1299259,09
н30	688416,98	1299266,09
н31	688439,20	1299272,18
н32	688463,96	1299277,92
н33	688480,40	1299284,05
н34	688497,83	1299290,19
н35	688519,42	1299298,49
н1	688526,99	1299301,38

Условный номер земельного участка

:3273:3У3

Площадь земельного участка

804 м2

Обозначение характерных точек границ	Координаты, м	
	X	Y
н1	688617,75	1299289,10
н2	688615,27	1299293,36
н3	688603,57	1299294,77
н1	688617,75	1299289,10
н4	688580,83	1299303,86
н5	688576,12	1299310,56
н6	688567,90	1299309,02
н4	688580,83	1299303,86
н7	688621,32	1299276,51
н8	688617,43	1299282,50
н9	688557,92	1299307,16
н10	688555,41	1299306,69
н11	688561,56	1299298,31
н12	688567,33	1299290,45
н13	688579,78	1299282,31
н14	688590,30	1299278,35
н15	688597,75	1299278,23
н16	688606,43	1299278,09
н17	688614,87	1299272,27
н7	688621,32	1299276,51

Условный номер земельного участка

:2092:3У2

Площадь земельного участка

340 м2

Обозначение характерных точек границ	Координаты, м	
	X	Y
н1	688624,00	1299278,28
н2	688617,75	1299289,10
н3	688603,57	1299294,77
н4	688595,46	1299295,73
н5	688582,96	1299300,80
н6	688580,83	1299303,86
н7	688567,90	1299309,02
н8	688557,92	1299307,16
н9	688617,43	1299282,50
н10	688621,32	1299276,51
н1	688624,00	1299278,28

Условный номер земельного участка

:15:3У1

Площадь земельного участка

67 м2

Обозначение характерных точек границ	Координаты, м	
	X	Y
н1	688411,46	1299314,52

н2	688410,31	1299318,15
н3	688392,66	1299312,55
н4	688393,68	1299309,33
н1	688411,46	1299314,52

Условный номер земельного участка

:ЗУЗ

Площадь земельного участка

30037 м2

Обозначение характерных точек границ	Координаты, м	
	X	Y
н1	688219,59	1298954,71
н2	688216,20	1298991,59
н3	688213,79	1299013,55
н4	688205,54	1299046,84
н5	688193,51	1299079,15
н6	688172,66	1299111,83
н7	688169,37	1299116,90
н8	688160,12	1299131,15
н9	688161,67	1299143,68
н10	688161,97	1299143,95
н11	688145,79	1299166,53
н12	688136,99	1299178,79
н13	688121,66	1299202,14
н14	688117,50	1299203,66
н15	688080,36	1299253,39
н16	688063,56	1299272,92
н17	688056,09	1299286,79
н18	688052,17	1299287,84
н19	688046,79	1299289,22
н20	688045,72	1299289,51
н21	688031,81	1299311,29
н22	688029,82	1299313,56
н23	688027,23	1299316,52
н24	688021,26	1299323,35
н25	687994,25	1299361,69
н26	687962,28	1299337,91
н27	687985,61	1299307,66
н28	687994,58	1299293,54
н29	687996,74	1299290,17
н30	687997,27	1299289,31
н31	688001,66	1299282,51
н32	687999,06	1299278,51
н33	688003,85	1299272,05
н34	687997,92	1299269,91
н35	688007,67	1299254,85
н36	688021,97	1299254,14
н37	688035,22	1299227,86
н38	688045,17	1299212,02
н39	688051,52	1299203,22
н40	688057,87	1299193,63

н41	688069,93	1299168,68
н42	688072,27	1299151,79
н43	688065,34	1299122,35
н44	688065,55	1299109,44
н45	688073,19	1299101,57
н46	688073,72	1299102,15
н47	688076,46	1299099,73
н48	688075,67	1299098,85
н49	688076,37	1299098,29
н50	688075,41	1299086,53
н51	688082,78	1299078,65
н52	688095,10	1299062,85
н53	688106,32	1299050,51
н54	688114,98	1299039,24
н55	688126,43	1299020,18
н56	688138,15	1299028,37
н57	688101,22	1299082,38
н58	688104,27	1299085,55
н59	688102,83	1299087,62
н60	688098,59	1299093,51
н61	688099,04	1299107,58
н62	688108,32	1299113,65
н63	688117,25	1299110,24
н64	688129,68	1299101,80
н65	688139,22	1299091,95
н66	688143,22	1299087,79
н67	688148,75	1299082,10
н68	688162,25	1299061,16
н69	688167,02	1299053,80
н70	688182,19	1299027,19
н71	688178,82	1298997,74
н72	688176,92	1298980,38
н73	688166,08	1298925,89
н74	688150,37	1298880,40
н75	688146,41	1298862,66
н76	688147,21	1298852,14
н77	688149,59	1298850,05
н78	688149,51	1298848,28
н79	688148,49	1298844,66
н80	688162,47	1298840,34
н81	688175,61	1298836,19
н82	688192,55	1298822,98
н83	688192,65	1298823,97
н84	688194,22	1298832,26
н1	688219,59	1298954,71

Условный номер земельного участка

:ЗУ4

Площадь земельного участка

26615 м2

Обозначение характерных	Координаты, м	
	X	Y

точек границ		
н1	688786,33	1299340,67
н2	688783,94	1299351,72
н3	688780,96	1299379,31
н4	688780,35	1299410,41
н5	688781,75	1299441,95
н6	688780,19	1299442,08
н7	688777,78	1299420,69
н8	688769,54	1299412,90
н9	688718,60	1299397,01
н10	688688,89	1299389,70
н11	688678,09	1299377,29
н12	688679,01	1299374,53
н13	688660,62	1299369,04
н14	688674,42	1299356,97
н15	688678,71	1299352,69
н16	688685,15	1299354,55
н17	688685,97	1299351,66
н18	688697,74	1299348,23
н19	688704,56	1299350,90
н20	688736,37	1299363,34
н21	688770,95	1299374,31
н22	688778,94	1299368,05
н23	688782,87	1299340,27
н1	688786,33	1299340,67
н1	688669,09	1299349,92
н2	688649,44	1299365,70
н3	688640,52	1299363,04
н4	688627,08	1299371,26
н5	688614,83	1299370,30
н6	688608,43	1299364,52
н7	688587,93	1299356,89
н8	688579,34	1299353,97
н9	688565,52	1299349,61
н10	688554,06	1299352,94
н11	688546,01	1299364,93
н12	688529,81	1299355,92
н13	688534,32	1299347,81
н14	688532,37	1299342,65
н15	688512,57	1299335,72
н16	688507,90	1299334,09
н17	688471,01	1299321,18
н18	688445,47	1299310,05
н19	688423,29	1299302,24
н20	688413,85	1299306,96
н21	688411,46	1299314,52
н22	688393,68	1299309,33
н23	688396,37	1299300,82
н24	688390,75	1299290,01
н25	688350,49	1299276,31
н26	688292,75	1299254,62

н27	688268,08	1299244,50
н28	688252,44	1299238,01
н29	688244,48	1299236,34
н30	688238,49	1299239,56
н31	688224,42	1299261,24
н32	688209,84	1299254,46
н33	688210,44	1299252,20
н34	688215,37	1299233,54
н35	688213,49	1299225,95
н36	688211,65	1299224,66
н37	688206,62	1299221,11
н38	688201,16	1299217,26
н39	688171,28	1299202,78
н40	688161,35	1299203,38
н41	688139,19	1299195,75
н42	688121,66	1299202,14
н43	688136,99	1299178,79
н44	688145,79	1299166,53
н45	688161,97	1299143,95
н46	688176,00	1299156,43
н47	688222,55	1299182,10
н48	688227,84	1299185,02
н49	688277,17	1299212,22
н50	688291,04	1299222,92
н51	688391,44	1299259,09
н52	688416,98	1299266,09
н53	688426,58	1299264,22
н54	688453,69	1299270,19
н55	688459,75	1299274,27
н56	688555,41	1299306,69
н57	688557,92	1299307,16
н58	688567,90	1299309,02
н59	688576,12	1299310,56
н60	688581,38	1299311,43
н61	688599,67	1299317,80
н62	688606,36	1299320,35
н63	688616,94	1299320,15
н64	688635,59	1299323,54
н65	688647,64	1299334,04
н66	688648,73	1299344,04
н1	688669,09	1299349,92

2.6 Сведения о границах территории, применительно к которой осуществляется подготовка проекта межевания территории

Система координат: МСК-65 Зона 1

Обозначение характерных точек границ	Координаты, м	
	X	Y
н1	689873,88	1297863,91
н2	689852,08	1297886,71

н3	689827,19	1297923,11
н4	689807,21	1297976,12
н5	689799,93	1298021,02
н6	689801,54	1298068,92
н7	689811,87	1298152,42
н8	689840,12	1298279,81
н9	689845,34	1298304,74
н10	689849,38	1298324,37
н11	689718,32	1298349,70
н12	689545,85	1298390,71
н13	689513,61	1298482,98
н14	689384,72	1298590,69
н15	689337,85	1298657,39
н16	689336,17	1298744,87
н17	689336,10	1298749,34
н18	689335,48	1298781,45
н19	689294,02	1298795,68
н20	689245,02	1298854,71
н21	689153,66	1298938,86
н22	689119,79	1298983,05
н23	689112,72	1298982,38
н24	689108,44	1298981,96
н25	688966,52	1298968,29
н26	688912,36	1298984,33
н27	688893,30	1298994,63
н28	688834,45	1299031,57
н29	688809,21	1299125,92
н30	688772,76	1299156,56
н31	688754,31	1299182,90
н32	688701,97	1299199,26
н33	688620,44	1299287,76
н34	688620,07	1299288,17
н35	688610,47	1299298,58
н36	688590,47	1299334,18
н37	688599,67	1299317,80
н38	688606,36	1299320,35
н39	688616,94	1299320,15
н40	688635,59	1299323,54
н41	688647,64	1299334,04
н42	688648,73	1299344,04
н43	688669,09	1299349,92
н44	688649,44	1299365,70
н45	688640,52	1299363,04
н46	688627,08	1299371,26
н47	688614,83	1299370,30
н48	688608,43	1299364,52
н49	688587,93	1299356,89
н50	688579,34	1299353,97
н51	688557,25	1299393,28
н52	688513,69	1299450,48
н53	688445,93	1299514,25

h54	688383,58	1299478,67
h55	688308,20	1299475,54
h56	688296,58	1299475,07
h57	688266,92	1299509,94
h58	688102,43	1299504,46
h59	688055,32	1299513,09
h60	688052,29	1299296,87
h61	688052,17	1299287,84
h62	688046,79	1299289,22
h63	688045,72	1299289,51
h64	688031,81	1299311,29
h65	688029,82	1299313,56
h66	688027,23	1299316,52
h67	688021,26	1299323,35
h68	687994,25	1299361,69
h69	687962,28	1299337,91
h70	687985,61	1299307,66
h71	687994,58	1299293,54
h72	687996,74	1299290,17
h73	687997,27	1299289,31
h74	688001,66	1299282,51
h75	687999,06	1299278,51
h76	688003,85	1299272,05
h77	687906,10	1299403,78
h78	687788,78	1299344,02
h79	687871,93	1299224,39
h80	687997,92	1299269,91
h81	688007,67	1299254,85
h82	688021,97	1299254,14
h83	688035,22	1299227,86
h84	688045,17	1299212,02
h85	688051,52	1299203,22
h86	688057,87	1299193,63
h87	688069,93	1299168,68
h88	688072,27	1299151,79
h89	688065,34	1299122,35
h90	688065,55	1299109,44
h91	688073,19	1299101,57
h92	688073,72	1299102,15
h93	688076,46	1299099,73
h94	688075,67	1299098,85
h95	688076,37	1299098,29
h96	688075,41	1299086,53
h97	688082,78	1299078,65
h98	688095,10	1299062,85
h99	688106,32	1299050,51
h100	688114,98	1299039,24
h101	688126,43	1299020,18
h102	688138,15	1299028,37
h103	688101,22	1299082,38
h104	688104,27	1299085,55

н105	688102,83	1299087,62
н106	688098,59	1299093,51
н107	688099,04	1299107,58
н108	688108,32	1299113,65
н109	688117,25	1299110,24
н110	688129,68	1299101,80
н111	688139,22	1299091,95
н112	688143,22	1299087,79
н113	688148,75	1299082,10
н114	688162,25	1299061,16
н115	688167,02	1299053,80
н116	688182,19	1299027,19
н117	688178,82	1298997,74
н118	688176,92	1298980,38
н119	688166,08	1298925,89
н120	688150,37	1298880,40
н121	688146,41	1298862,66
н122	688147,21	1298852,14
н123	688149,59	1298850,05
н124	688149,51	1298848,28
н125	688148,49	1298844,66
н126	688162,47	1298840,34
н127	688175,61	1298836,19
н128	688192,55	1298822,98
н129	688192,65	1298823,97
н130	688193,56	1298823,12
н131	688199,32	1298817,70
н132	688547,08	1298490,56
н133	688675,34	1298368,21
н134	688992,04	1298066,30
н135	689171,88	1297894,94
н136	689295,54	1297780,57
н137	689326,13	1297752,39
н138	689360,69	1297719,54
н139	689363,61	1297716,75
н140	689448,39	1297636,14
н141	689521,47	1297566,82
н142	689512,60	1297599,19
н143	689506,68	1297681,08
н144	689519,48	1297720,08
н145	689562,99	1297790,72
н146	689624,63	1297832,29
н147	689664,05	1297849,60
н148	689721,44	1297849,43
н149	689747,16	1297866,34
н150	689788,36	1297864,43
н151	689850,52	1297858,37
н1	689873,88	1297863,91
н152	691956,40	1298641,13
н153	691931,63	1298645,86
н154	691921,72	1298666,92

h155	691833,62	1298708,14
h156	691697,41	1298741,86
h157	691657,56	1298780,95
h158	691623,02	1298814,82
h159	691614,67	1298823,01
h160	691591,90	1298845,35
h161	691503,58	1298866,14
h162	691489,77	1298869,39
h163	691487,15	1298889,16
h164	691479,50	1298946,52
h165	691458,92	1298947,22
h166	691426,47	1298948,25
h167	691399,82	1298949,12
h168	691231,18	1298980,01
h169	691196,33	1298937,19
h170	691206,58	1298848,64
h171	691185,99	1298787,82
h172	691041,05	1298787,58
h173	691033,61	1298755,88
h174	690877,46	1298578,29
h175	690871,45	1298539,16
h176	690846,14	1298463,20
h177	690807,87	1298456,93
h178	690759,89	1298446,10
h179	690704,77	1298444,39
h180	690620,38	1298473,12
h181	690588,40	1298501,55
h182	690507,72	1298516,44
h183	690420,45	1298460,49
h184	690370,03	1298431,09
h185	690359,16	1298398,25
h186	690258,34	1298408,00
h187	690225,05	1298354,60
h188	690193,35	1298351,47
h189	690169,94	1298362,90
h190	690149,39	1298417,18
h191	690105,97	1298405,48
h192	690005,44	1298415,80
h193	689944,33	1298427,52
h194	689902,91	1298417,54
h195	689888,67	1298322,01
h196	689876,76	1298322,78
h197	689875,13	1298315,40
h198	689867,42	1298290,00
h199	689840,58	1298181,91
h200	689832,97	1298134,91
h201	689829,65	1298097,11
h202	689824,03	1298040,12
h203	689824,62	1298013,32
h204	689830,21	1297981,01
h205	689842,50	1297949,91

h206	689851,29	1297925,51
h207	689865,49	1297904,90
h208	689885,98	1297882,19
h209	689953,56	1297816,97
h210	690246,78	1297577,87
h211	690294,76	1297525,55
h212	690310,04	1297472,95
h213	690317,12	1297428,94
h214	690278,72	1297129,76
h215	690263,66	1297089,23
h216	690610,20	1296968,85
h217	690522,74	1296666,46
h218	690608,45	1296628,74
h219	690711,54	1296596,40
h220	691469,41	1296498,74
h221	691474,90	1296498,03
h222	691530,32	1296727,01
h223	691583,04	1296773,20
h224	691685,02	1297104,04
h225	691852,61	1297603,05
h226	691801,44	1297799,24
h227	691820,14	1297922,39
h228	691879,60	1298220,71
h229	691922,85	1298432,56
h152	691956,40	1298641,13
h230	689149,67	1299600,95
h231	689149,04	1299611,07
h232	688967,73	1299634,92
h233	688980,39	1299714,90
h234	688972,39	1299715,36
h235	688970,90	1299699,72
h236	688879,41	1299706,95
h237	688874,19	1299648,85
h238	688869,46	1299572,75
h239	688866,55	1299541,15
h240	688862,19	1299478,44
h241	689028,19	1299442,09
h242	689038,21	1299511,60
h243	689068,87	1299509,15
h244	689069,63	1299516,82
h245	689124,28	1299516,54
h246	689128,29	1299516,52
h247	689142,65	1299516,45
h248	689149,12	1299587,67
h249	689149,27	1299589,46
h250	689149,51	1299596,38
h230	689149,67	1299600,95
h251	689131,76	1299277,06
h252	689127,24	1299275,61
h253	689123,08	1299274,29
h254	689051,35	1299251,39

h255	689050,97	1299320,69
h256	688952,77	1299315,82
h257	688918,75	1299262,23
h258	688862,35	1299264,45
h259	688864,75	1299246,05
h260	688885,14	1299217,64
h261	688882,60	1299203,36
h262	688991,35	1299123,09
h263	689117,17	1299138,84
h264	689121,27	1299139,56
h251	689131,76	1299277,06
h265	688786,33	1299340,67
h266	688783,94	1299351,72
h267	688780,96	1299379,31
h268	688780,35	1299410,41
h269	688781,75	1299441,95
h270	688780,19	1299442,08
h271	688777,78	1299420,69
h272	688769,54	1299412,90
h273	688718,60	1299397,01
h274	688688,89	1299389,70
h275	688678,09	1299377,29
h276	688679,01	1299374,53
h277	688660,62	1299369,04
h278	688674,42	1299356,97
h279	688678,71	1299352,69
h280	688685,15	1299354,55
h281	688685,97	1299351,66
h282	688697,74	1299348,23
h283	688704,56	1299350,90
h284	688736,37	1299363,34
h285	688770,95	1299374,31
h286	688778,94	1299368,05
h287	688782,87	1299340,27
h265	688786,33	1299340,67

2.7 Вид разрешенного использования образуемых земельных участков, предназначенных для размещения линейных объектов и объектов капитального строительства, проектируемых в составе линейного объекта

№ п/п	Условный номер образуемого земельного участка (частей земельных участков)	Наименование вида разрешенного использования земельного участка	Описание вида разрешенного использования земельного участка	Код (числовое обозначение) вида разрешенного использования земельного участка
1	2	3	4	5
I этап				
1	:ЗУ1	Земельные участки (территории) общего пользования	Содержание данного вида разрешенного использования включает в себя содержание видов разрешенного использования с кодами 12.0.1 - 12.0.2	12.0
2	:3273:ЗУ1	Земельные участки (территории) общего пользования	Содержание данного вида разрешенного использования включает в себя содержание видов разрешенного использования с кодами 12.0.1 - 12.0.2	12.0
3	:2093:ЗУ1	Земельные участки (территории) общего пользования	Содержание данного вида разрешенного использования включает в себя содержание видов разрешенного использования с кодами 12.0.1 - 12.0.2	12.0
4	:197:ЗУ1	Земельные участки (территории) общего пользования	Содержание данного вида разрешенного использования включает в себя содержание видов разрешенного использования с кодами 12.0.1 - 12.0.2	12.0
5	:ЗУ2	Земельные участки (территории) общего пользования	Содержание данного вида разрешенного использования включает в себя содержание видов разрешенного использования с кодами 12.0.1 - 12.0.2	12.0
6	:3273:ЗУ2	Земельные участки (территории) общего пользования	Содержание данного вида разрешенного использования включает в себя содержание видов разрешенного использования с кодами 12.0.1 - 12.0.2	12.0
7	:2092:ЗУ1	Земельные участки (территории) общего пользования	Содержание данного вида разрешенного использования включает в себя содержание видов разрешенного использования с кодами 12.0.1 - 12.0.2	12.0
8	:2093:ЗУ2	Земельные участки (территории)	Содержание данного вида разрешенного использования включает в себя содержание видов	

		общего пользования	разрешенного использования с кодами 12.0.1 - 12.0.2	12.0
9	:3273:3У3	Земельные участки (территории) общего пользования	Содержание данного вида разрешенного использования включает в себя содержание видов разрешенного использования с кодами 12.0.1 - 12.0.2	12.0
10	:2092:3У2	Земельные участки (территории) общего пользования	Содержание данного вида разрешенного использования включает в себя содержание видов разрешенного использования с кодами 12.0.1 - 12.0.2	12.0
11	:15:3У1	Земельные участки (территории) общего пользования	Содержание данного вида разрешенного использования включает в себя содержание видов разрешенного использования с кодами 12.0.1 - 12.0.2	12.0
II этап				
12	:3У3	Земельные участки (территории) общего пользования	Содержание данного вида разрешенного использования включает в себя содержание видов разрешенного использования с кодами 12.0.1 - 12.0.2	12.0
13	:3У4	Земельные участки (территории) общего пользования	Содержание данного вида разрешенного использования включает в себя содержание видов разрешенного использования с кодами 12.0.1 - 12.0.2	12.0