



## АДМИНИСТРАЦИЯ ГОРОДА ЮЖНО-САХАЛИНСКА

### ПОСТАНОВЛЕНИЕ

от 23.11.2023 № 3526-па

Об утверждении проекта планировки территории, предусматривающего размещение линейного объекта «Проспект Победы на участке от ул. Железнодорожная до ул. им. И.П. Фархутдинова»

В соответствии со ст. 46 Градостроительного кодекса Российской Федерации, ст. 16, Федерального закона от 06.10.2003 № 131-ФЗ «Об общих принципах организации местного самоуправления в Российской Федерации», ст. 18, 37 Устава городского округа «Город Южно-Сахалинск», Постановлением Правительства Сахалинской области от 22.02.2023 № 80, администрация города Южно-Сахалинска **постановляет:**

1. Утвердить проект планировки территории, предусматривающий размещение линейного объекта «Проспект Победы на участке от ул. Железнодорожная до ул. им. И.П. Фархутдинова» (основная часть) (приложение).

2. Постановление администрации города Южно-Сахалинска опубликовать в газете «Южно-Сахалинск сегодня» и на официальном сайте администрации города Южно-Сахалинска в течение семи дней со дня утверждения документации.

3. Контроль исполнения постановления администрации города Южно-Сахалинска возложить на директора Департамента архитектуры и градостроительства города Южно-Сахалинска (Ю Д.М.).

Мэр города

С.А.Надсадин

**Приложение**  
**УТВЕРЖДЕН**  
постановлением администрации  
города Южно-Сахалинска  
от 23.11.2023 № 3526-па

**ПРОЕКТ ПЛАНИРОВКИ ТЕРРИТОРИИ, ПРЕДУСМАТРИВАЮЩИЙ  
РАЗМЕЩЕНИЕ ЛИНЕЙНОГО ОБЪЕКТА «ПРОСПЕКТ ПОБЕДЫ НА УЧАСТКЕ  
ОТ УЛ. ЖЕЛЕЗНОДОРОЖНАЯ ДО УЛ. ИМ. И.П. ФАРХУТДИНОВА»**

**ПРОЕКТ ПЛАНИРОВКИ ТЕРРИТОРИИ.  
ОСНОВНАЯ ЧАСТЬ**

---

---

## Положение о размещении линейного объекта

**1. Наименование, основные характеристики (категория, протяженность, проектная мощность, пропускная способность, грузонапряженность, интенсивность движения) и назначение планируемых для размещения линейных объектов, а также линейных объектов, подлежащих реконструкции в связи с изменением их местоположения**

Проект планировки территории, предусматривающий размещение линейного объекта «Проспект Победы на участке от ул. Железнодорожная до ул. им. И.П. Фархутдинова» (Объект) подготовлен на основании постановления администрации Города Южно-Сахалинска от 09.06.2022 № 1328-па.

В составе Объекта планируется строительство проспекта Победы, ливневой канализации, линии освещения.

Трасса проспекта Победы берет начало от ул. Железнодорожная, следует в юго-западном направлении до примыкания к автомобильной дороге Юго-западный обход. Протяженность составляет 3,6 км.

На пересечении с р. Сусуя запроектировано мостовое сооружение.

Вдоль проспекта Победы предусматривается устройство тротуара с двух сторон от дорожного полотна, велосипедной дорожки – с одной стороны.

Основные характеристики проектируемого проспекта Победы приведены в таблице 1.1.

Таблица 1.1 – Технические параметры

Наименование показателя	Значение
Категория дороги	Магистральная улица районного значения (от Юго-западного обхода до ул. Западной)
	Магистральная улица общегородского значения регулируемого движения (от ул. Западной до ул. Железнодорожной)
Строительная длина	3,6 км
Количество полос движения	2
Ширина проезжей части	6,5 м
Тип дорожной одежды	капитальный
Мосты	1, через р. Сусуя

Ширина тротуара	2-2,25 м
Ширина велосипедной дорожки	2 м
Ширина в красных линиях	от 18 м в условиях существующей застройки до 50 м на свободной территории с уширением до 78 м в районе моста

Примыкание проспекта Победы к автомобильной дороге Юго-западный объезд выполнено согласно проектной документации по объекту «Реконструкция автомобильной дороги Юго-западный объезд г. Южно-Сахалинска на участке 2+200 – км 9+500» в соответствии с требованиями СП 34.13330.2021 «Автомобильные дороги», СП 42.13330.2016 «Градостроительство. Планировка и застройка городских и сельских поселений», ГОСТ Р 58653-2019 «Пересечения и примыкания», Типовым проектом серии 503-0-51.89 «Пересечения и примыкания автомобильных дорог в одном уровне».

Примыкание выполнено под прямым углом, предусмотрено устройство переходно-скоростных полос.

Для отвода поверхностных сточных вод с территории Объекта запланирован магистральный трубопровод системы ливневой канализации с устройством очистных сооружений (ЛОС) на правом и левом берегах р. Сусуя:

- на участке от ул. Железнодорожная до ул. Западная диаметром 1000 мм;
- на участке от ул. Западная до производственных зданий диаметром 1200 мм;
- на участке от производственных зданий до р. Сусуя диаметром 1400 мм;
- на участке от р. Сусуя до ул. им. И.П. Фархутдинова диаметром 500 мм.

Проектирование очистных сооружений обусловлено требованиями п. 16 статьи 65 Водного кодекса Российской Федерации. К площадкам очистных сооружений запроектированы съезды с проспекта Победы.

В соответствии с техническими условиями № 00029-23/ддхиб-04-06 от 20.01.2023, выданные Департаментом дорожного хозяйства и благоустройства города Южно-Сахалинска предусмотрено размещение очистных сооружений типа ВЕКСА-400-М, с западной стороны ВЕКСА-10-М. Производительность очистных сооружений типа ВЕКСА-400-М составляет 400 л/с, 1440 м<sup>3</sup>/ч. Производительность очистных сооружений типа ВЕКСА-10-М составляет 10 л/с, 36 м<sup>3</sup>/ч.

Вдоль проспекта Победы предусмотрена линия уличного освещения.

В соответствии с техническими условиями ООО «РВК-Сахалин» от 18.12.2022 № И.РВКС-18122022-009 предусмотрен вынос сетей водопровода и канализации:

- вынос сетей водопровода диаметром 150 мм по проспекту Победы с переключением существующих потребителей;

- вынос сетей канализации по проспекту Победы, с увеличением участка сети диаметром 200 мм до диаметра 300 мм от колодца КК-1 до КК-2, с переключением существующих потребителей.

В соответствии с техническими условиями ПАО «Сахалинэнерго» от 21.10.2022 № 3-10/109-В предусмотрен вынос линий электропередачи 6 и 0,4 кВ

**2. Перечень субъектов Российской Федерации, перечень муниципальных районов, городских округов в составе субъектов Российской Федерации, перечень поселений, населенных пунктов, внутригородских территорий городов федерального значения, на территории которых устанавливаются зоны планируемого размещения линейных объектов**

Зона планируемого размещения линейного объекта устанавливается в границах города Южно-Сахалинск городского округа "город Южно-Сахалинск" Сахалинской области.

**3. Перечень координат характерных точек границ зоны планируемого размещения линейного объекта**

В проекте планировки устанавливаются две зоны планируемого размещения линейных объектов: .

зона планируемого размещения линейного объекта (улично-дорожная сеть – проспект Победы);

зона планируемого размещения линейного объекта (инженерная инфраструктура – ливневая канализация).

Таблица 3.1 – Перечень координат характерных точек границ зоны планируемого размещения линейного объекта (улично-дорожная сеть – проспект Победы)

№ пункта	X	Y
1	684081,76	1297142,11
2	684122,53	1297199,51
3	684134,96	1297222,65
4	684253,83	1297538,03
5	684265,30	1297570,28
6	684275,75	1297603,09
7	684285,09	1297636,23
8	684293,31	1297669,67
9	684300,40	1297703,36
10	684306,36	1297737,28
11	684310,61	1297768,51
12	684313,43	1297789,36
13	684316,69	1297813,30
14	684329,29	1297917,92

15	684335,77	1297983,77
16	684335,27	1297988,02
17	684334,20	1297992,15
18	684333,02	1297995,15
19	684331,32	1297998,66
20	684329,17	1298001,54
21	684326,32	1298004,72
22	684323,05	1298007,50
23	684323,17	1298051,35
24	684324,97	1298052,33
25	684327,58	1298054,29
26	684329,35	1298055,98
27	684330,94	1298057,85
28	684332,32	1298059,86
29	684333,49	1298062,03
30	684334,69	1298065,06
31	684335,31	1298067,41
32	684335,67	1298069,17
33	684335,80	1298071,45
34	684335,75	1298073,49
35	684325,16	1298142,17
36	684325,69	1298150,06
37	684327,68	1298179,16
38	684328,29	1298188,24
39	684336,31	1298216,93
40	684346,16	1298238,63
41	684358,85	1298258,78
42	684499,38	1298418,22
43	684500,61	1298427,01
44	684510,16	1298430,60
45	684545,69	1298472,40
46	684560,57	1298497,02
47	684569,54	1298518,06
48	684578,76	1298551,64
49	684613,97	1298801,61
50	684628,94	1298907,93
51	684624,99	1298934,03
52	684639,57	1299041,43
53	684645,89	1299065,79

54	684670,83	1299164,16
55	684701,31	1299221,08
56	684714,07	1299240,13
57	684731,83	1299260,35
58	684756,05	1299278,77
59	684797,67	1299310,57
60	684810,91	1299321,46
61	684822,74	1299332,92
62	684830,65	1299341,93
63	684844,52	1299361,46
64	684853,75	1299380,89
65	684862,91	1299408,41
66	684881,51	1299593,67
67	684891,06	1299677,73
68	684888,08	1299678,21
69	684918,93	1299909,45
70	684913,77	1299945,56
71	684924,32	1300054,14
72	684925,66	1300067,75
73	684964,65	1300165,20
74	684966,05	1300176,80
75	684968,46	1300200,60
76	684972,77	1300228,00
77	684974,30	1300242,05
78	684977,22	1300263,20
79	684977,92	1300268,73
80	684979,85	1300283,92
81	684983,95	1300306,33
82	684984,40	1300317,40
83	684994,44	1300389,32
84	684996,38	1300404,20
85	685000,07	1300433,21
86	685001,25	1300446,85
87	685003,03	1300455,66
88	685010,78	1300495,16
89	685012,55	1300494,90
90	685016,56	1300519,30
91	685014,17	1300519,68
92	684989,43	1300521,74

93	684986,26	1300497,19
94	684983,15	1300447,54
95	684980,39	1300447,21
96	684979,28	1300437,06
97	684982,01	1300436,70
98	684977,43	1300403,04
99	684974,94	1300379,94
100	684971,98	1300370,19
101	684967,20	1300332,12
102	684957,68	1300261,75
103	684946,86	1300187,51
104	684945,45	1300187,10
105	684933,38	1300188,82
106	684926,15	1300163,91
107	684903,59	1300082,86
108	684899,51	1300040,52
109	684897,70	1300024,72
110	684884,59	1299975,08
111	684880,98	1299954,23
112	684866,48	1299915,34
113	684862,68	1299885,69
114	684854,01	1299820,83
115	684849,86	1299786,06
116	684842,04	1299720,51
117	684834,97	1299656,88
118	684815,23	1299495,12
119	684810,74	1299459,51
120	684806,81	1299437,82
121	684801,21	1299418,05
122	684793,35	1299397,80
123	684780,01	1299372,42
124	684769,13	1299356,19
125	684760,78	1299344,76
126	684699,25	1299297,77
127	684676,40	1299273,34
128	684660,95	1299251,21
129	684625,67	1299185,80
130	684620,99	1299170,65
131	684601,59	1299093,69



132	684600,00	1299046,80
133	684585,33	1298939,13
134	684581,96	1298914,35
135	684567,35	1298807,04
136	684563,99	1298782,29
137	684543,84	1298634,27
138	684536,15	1298607,83
139	684532,70	1298581,75
140	684529,17	1298558,90
141	684525,04	1298542,89
142	684521,40	1298532,63
143	684512,00	1298513,00
144	684499,85	1298494,76
145	684318,47	1298288,28
146	684302,12	1298262,33
147	684295,32	1298248,60
148	684284,59	1298219,90
149	684274,63	1298183,04
150	684258,86	1298076,52
151	684259,07	1298072,56
152	684259,58	1298069,80
153	684260,68	1298066,25
154	684262,73	1298062,08
155	684264,87	1298059,02
156	684267,41	1298056,29
157	684270,30	1298053,94
158	684273,00	1298052,27
159	684272,02	1298009,26
160	684268,49	1298006,74
161	684265,35	1298003,76
162	684262,63	1298000,37
163	684260,44	1297996,66
164	684258,75	1297992,67
165	684257,43	1297987,40
166	684257,08	1297980,93
167	684267,86	1297859,23
168	684267,41	1297842,77
169	684265,03	1297810,10
170	684261,54	1297777,54

171	684256,96	1297745,10
172	684251,30	1297712,84
173	684244,55	1297680,79
174	684236,73	1297648,99
175	684227,85	1297617,45
176	684217,92	1297586,24
177	684206,87	1297555,19
178	684093,42	1297251,38
179	684079,97	1297225,75
180	684040,70	1297170,67
181	684024,29	1297182,06
182	684007,47	1297193,28
183	683969,37	1297216,92
184	683936,75	1297234,05
185	683905,97	1297232,06
186	683902,33	1297223,97
187	683962,86	1297197,22
188	683985,30	1297183,69
189	684023,89	1297157,94
190	684072,70	1297122,90
191	684177,76	1297045,02
192	684226,30	1297003,88
193	684232,40	1297012,24
194	684195,13	1297063,23

Таблица 3.2 – Перечень координат характерных точек границ зоны планируемого размещения линейного объекта (инженерная инфраструктура – ливневая канализация)

№ пункта	X	Y
1	684354,84	1297990,22
2	684360,82	1297989,74
3	684352,57	1297886,20
4	684346,60	1297886,90
5	684406,51	1298055,89
6	684412,52	1298055,60
7	684403,93	1297984,42
8	684397,97	1297985,14

**4. Перечень координат характерных точек границ зон планируемого размещения линейных объектов, подлежащих реконструкции в связи с изменением их местоположения**

В границах зоны планируемого размещения линейного объекта улично-дорожной сети располагаются инженерные сети, подлежащие реконструкции – водопровод, канализация, воздушные линии электропередачи 6 и 0,4 кВ, кабельная линия электропередачи 6 кВ.

Таблица 4.1 – Зона планируемого размещения линейного объекта, подлежащего реконструкции в связи с изменением его местоположения (инженерная инфраструктура – водопровод)

№ пункта	X	Y
1	685005,21	1300502,36
2	685002,33	1300437,68
3	684994,27	1300373,60
4	684988,75	1300336,54
5	684987,60	1300328,80
6	684978,93	1300284,10
7	684975,36	1300239,08
8	684968,46	1300200,60
9	684963,99	1300175,11
10	684963,89	1300174,71
11	684963,47	1300173,88
12	684962,80	1300173,21
13	684961,97	1300172,79
14	684961,04	1300172,64
15	684960,67	1300172,66
16	684937,21	1300175,57
17	684937,01	1300175,17
18	684936,34	1300174,50
19	684935,51	1300174,08
20	684934,58	1300173,93
21	684933,65	1300174,08
22	684932,82	1300174,50
23	684932,15	1300175,17
24	684931,73	1300176,00
25	684931,58	1300176,93
26	684931,69	1300177,74
27	684932,27	1300179,78

28	684932,69	1300180,61
29	684933,36	1300181,28
30	684934,19	1300181,70
31	684935,12	1300181,85
32	684935,49	1300181,83
33	684958,58	1300178,97
34	684968,86	1300236,71
35	684954,97	1300238,36
36	684955,67	1300244,32
37	684969,63	1300242,67
38	684972,96	1300284,75
39	684981,69	1300329,88
40	684982,37	1300334,42
41	684970,82	1300336,01
42	684971,64	1300341,95
43	684983,25	1300340,36
44	684988,33	1300374,45
45	684996,36	1300438,30
46	684999,21	1300502,62

Таблица 4.2 – Зона планируемого размещения линейного объекта, подлежащего реконструкции в связи с изменением его местоположения (инженерная инфраструктура – канализация)

№ пункта	X	Y
1	684963,60	1300291,70
2	684964,12	1300291,65
3	684980,68	1300288,73
4	684979,56	1300282,86
5	684966,13	1300285,21
6	684962,84	1300262,01
7	684958,37	1300233,09
8	684951,65	1300192,01
9	684944,22	1300166,11
10	684956,64	1300163,67
11	684955,48	1300157,79
12	684942,34	1300160,36
13	684938,37	1300149,97
14	684932,77	1300152,11

15	684937,56	1300164,68
16	684937,57	1300164,73
17	684937,59	1300164,78
18	684945,77	1300193,39
19	684952,45	1300234,04
20	684956,90	1300262,87
21	684960,63	1300289,12
22	684960,75	1300289,63
23	684961,17	1300290,46
24	684961,84	1300291,13
25	684962,67	1300291,55

Таблица 4.3 – Зона планируемого размещения линейного объекта, подлежащего реконструкции в связи с изменением его местоположения (инженерная инфраструктура – воздушная линия электропередачи 6 кВ)

№ пункта	X	Y
1	684988,11	1300357,99
2	684991,87	1300382,58
3	684994,88	1300405,72
4	684999,05	1300442,93
5	685008,90	1300493,63
6	685001,04	1300495,15
7	684991,11	1300443,99
8	684986,94	1300406,72
9	684983,15	1300377,54
10	684978,21	1300342,44
11	684974,81	1300320,37
12	684972,45	1300302,85
13	684968,42	1300273,45
14	684965,21	1300252,31
15	684965,16	1300251,71
16	684966,30	1300217,91
17	684960,37	1300178,50
18	684954,37	1300154,45
19	684962,13	1300152,51
20	684964,65	1300165,20
21	684968,18	1300176,75
22	684974,27	1300217,09
23	684974,31	1300217,68

24	684973,17	1300251,47
25	684976,34	1300272,34
26	684980,37	1300301,77
27	684982,73	1300319,27
28	684986,13	1300341,3

Таблица 4.4 – Зона планируемого размещения линейного объекта, подлежащего реконструкции в связи с изменением его местоположения (инженерная инфраструктура – воздушная линия электропередачи 0,4 кВ)

№№ пункта	X	Y
1	684732,08	1299321,15
2	684750,58	1299292,91
3	684743,89	1299288,52
4	684725,25	1299316,97
5	684865,00	1299826,30
6	684872,74	1299824,26
7	684864,40	1299792,54
8	684866,42	1299756,05
9	684858,44	1299755,61
10	684856,38	1299792,73
11	684856,50	1299793,97
12	684875,52	1299914,53
13	684882,17	1299913,45
14	684919,38	1299912,04
15	684919,08	1299904,04
16	684881,62	1299905,46
17	684881,13	1299905,51
18	684874,24	1299906,63
19	684916,99	1300157,37
20	684924,87	1300155,95
21	684915,58	1300104,65
22	684910,90	1300084,68
23	684931,11	1300066,33
24	684925,73	1300060,41
25	684903,23	1300080,95
26	684902,67	1300082,06
27	684902,47	1300083,30
28	684907,72	1300106,17

29	684954,57	1300265,70
30	684962,57	1300265,56
31	684962,08	1300237,05
32	684962,03	1300236,51
33	684958,29	1300212,32
34	684954,10	1300189,23
35	684966,42	1300181,11
36	684965,53	1300172,12
37	684947,34	1300184,10
38	684946,45	1300184,99
39	684945,94	1300186,44
40	684945,75	1300188,10
41	684950,40	1300213,59
42	684954,09	1300237,46
43	684985,79	1300503,27
44	684992,77	1300491,92
45	684993,16	1300491,07
46	684993,36	1300489,83
47	684991,10	1300451,74
48	684991,03	1300451,20
49	684983,85	1300414,92
50	684976,69	1300416,34
51	684977,89	1300425,97
52	684983,13	1300452,49
53	684985,29	1300488,81
54	684978,88	1300499,24

Таблица 4.5 – Зона планируемого размещения линейного объекта, подлежащего реконструкции в связи с изменением его местоположения (инженерная инфраструктура – кабельная линия электропередачи 6 кВ)

№ пункта	X	Y
1	684999,83	1300436,56
2	684994,33	1300393,80
3	684988,08	1300348,59
4	684983,58	1300316,79
5	684985,87	1300314,73
6	684981,87	1300310,27
7	684978,39	1300313,39
8	684977,96	1300313,86

9	684977,54	1300314,69
10	684977,39	1300315,62
11	684977,42	1300316,04
12	684982,14	1300349,43
13	684988,39	1300394,61
14	684993,87	1300437,32

Таблица 4.6 – Зона планируемого размещения линейного объекта, подлежащего реконструкции в связи с изменением его местоположения (инженерная инфраструктура – воздушная линия электропередачи 10 кВ)

№ пункта	X	Y
1	684731,81	1299283,65
2	684752,91	1299263,04
3	684747,13	1299257,49
4	684726,00	1299278,14

Таблица 4.7 – Зона планируемого размещения линейного объекта, подлежащего реконструкции в связи с изменением его местоположения (инженерная инфраструктура – кабельная линия электропередачи 35 кВ)

№ пункта	X	Y
1	684969,08	1300297,92
2	684969,23	1300296,99
3	684965,37	1300269,51
4	684973,60	1300268,09
5	684974,48	1300267,76
6	684975,22	1300267,28
7	684975,72	1300266,57
8	684976,02	1300265,46
9	684972,87	1300245,87
10	684970,24	1300227,34
11	684966,68	1300206,58
12	684961,11	1300176,90
13	684959,32	1300162,70
14	684951,22	1300142,98
15	684942,11	1300123,56
16	684936,84	1300110,44
17	684931,32	1300093,62
18	684927,63	1300081,27
19	684924,81	1300064,71
20	684916,62	1299986,05



21	684916,47	1299984,97
22	684915,82	1299983,95
23	684914,67	1299983,45
24	684913,33	1299983,38
25	684895,71	1299984,80
26	684896,33	1299990,76
27	684910,98	1299989,57
28	684918,85	1300065,38
29	684921,78	1300082,59
30	684925,62	1300095,48
31	684931,16	1300112,37
32	684936,63	1300126,00
33	684945,74	1300145,42
34	684953,54	1300164,39
35	684955,17	1300177,70
36	684960,82	1300207,82
37	684964,35	1300228,41
38	684966,97	1300246,87
39	684969,54	1300262,71
40	684961,37	1300264,12
41	684960,49	1300264,45
42	684959,51	1300265,18
43	684959,06	1300266,43
44	684959,01	1300267,36
45	684963,13	1300296,51
46	684962,67	1300297,55
47	684964,00	1300307,35

**5. Предельные параметры разрешенного строительства, реконструкции объектов капитального строительства, входящих в состав линейных объектов в границах зон их планируемого размещения**

Согласно пункту 3 части 4 статьи 36 Градостроительного кодекса Российской Федерации действие градостроительного регламента не распространяется на земельные участки, предназначенные для размещения линейных объектов и (или) занятые линейными объектами. .

Проектом планировки предусмотрено размещение двух территорий ЛОС.

Согласно правилам землепользования и застройки городского округа «Город Южно-Сахалинск» территории ЛОС размещаются в зоне природных и озелененных территорий рекреационного назначения Р-2. Рекомендуются изменить территориальную зону на зону инженерной инфраструктуры ИТ1.

Предельные (минимальные и (или) максимальные) размеры земельных участков и предельные параметры разрешенного строительства, реконструкции объектов капитального строительства для вида разрешенного использования «предоставление коммунальных услуг» не установлены.

Места размещения объектов капитального строительства подлежат уточнению

при архитектурно-строительном проектировании, но не могут выходить за границы зон планируемого размещения таких объектов.

**6. Информация о необходимости осуществления мероприятий по защите сохраняемых объектов капитального строительства (здание, строение, сооружение, объекты, строительство которых не завершено), существующих и строящихся на момент подготовки проекта планировки территории, а также объектов капитального строительства, планируемых к строительству в соответствии с ранее утвержденной документацией по планировке территории, от возможного негативного воздействия в связи с размещением линейных объектов**

Проведение мероприятий по защите объектов капитального строительства от возможного негативного воздействия проектом не предусматривается. .

Необходимо соблюдение охранных зон сохраняемых инженерных коммуникаций при проведении работ по строительству Объекта.

Строящиеся на момент подготовки проекта планировки объекты отсутствуют. Объекты капитального строительства в соответствии с ранее утвержденной документацией по планировке территории отсутствуют.

**7. Информация о необходимости осуществления мероприятий по сохранению объектов культурного наследия от возможного негативного воздействия в связи с размещением линейных объектов**

Объекты культурного наследия в границах территории, в отношении которой осуществляется подготовка проекта планировки, отсутствуют. Схема границ территорий объектов культурного наследия не разрабатывается..

В соответствии с пунктом 1 статьи 31 Федерального закона от 25.06.2002 № 73-ФЗ «Об объектах культурного наследия (памятниках истории и культуры) народов Российской Федерации» до начала землеустроительных, земляных, строительных, мелиоративных, хозяйственных и иных работ, осуществление которых может оказывать прямое или косвенное воздействие на объект культурного наследия, включенный в реестр, выявленный объект культурного наследия либо объект, обладающий признаками объекта культурного наследия, на стадии разработки проектной документации необходимо обеспечить проведение и финансирование историко-культурной экспертизы земельного участка, подлежащего воздействию земляных, строительных, хозяйственных и иных работ, путем археологической разведки.

Историко-культурная экспертиза проводится в порядке, определенном постановлением Правительства РФ от 15.07.2009 № 569 «Об утверждении Положения о государственной историко-культурной экспертизе».

**8. Информация о необходимости осуществления мероприятий по охране окружающей среды**

Охрана окружающей среды осуществляется в период проведения строительных работ на линейном объекте и его эксплуатации и включает следующие

мероприятия: .

- контроль за работой техники в период вынужденного простоя или технического перерыва в работе. Стоянка техники в эти периоды разрешается только при неработающем двигателе;
- контроль за точным соблюдением технологии производства работ;
- соблюдение своевременного сбора и утилизации отходов объекта, как в период проведения строительных работ, так и при эксплуатации;
- передачу образующихся отходов в период проведения строительных работ и эксплуатации организациям, имеющим лицензию на данный вид деятельности;
- ремонт и техническое обслуживание машин и механизмов на производственных базах подрядчика и субподрядных организаций;
- своевременное накопление и вывоз сточных вод при проведении строительных работ в организацию, имеющую лицензию на данный вид деятельности;
- мероприятия по снижению воздействия на окружающую среду по фактору акустического воздействия, по защите растительного и животного мира, по предотвращению загрязнения поверхностных и подземных вод, по снижению воздействия на почвы и земельные ресурсы.

#### **9. Информация о необходимости осуществления мероприятий по защите территории от чрезвычайных ситуаций природного и техногенного характера, в том числе по обеспечению пожарной безопасности и гражданской обороне**

Согласно требованиям Федерального закона от 21.07.1997 № 116-ФЗ «О промышленной безопасности опасных производственных объектов» линейный объект не относится к категории опасных производственных объектов. .

Линейный объект не относится ни к одной из категорий по пожарной и взрывопожарной опасности. Помещения с постоянным пребыванием людей отсутствуют.

Функциональное назначение объекта не предполагает хранение, использование, переработку или уничтожение взрывопожароопасных, аварийно-, химически опасных, биологических и радиоактивных веществ и материалов, однако предполагает транспортировку автотранспортом СУГ (пропана), ЛВЖ (бензина), АХОВ (аммиака, хлора).

Вероятными аварийными ситуациями на линейном объекте в процессе эксплуатации являются:

- разрушение конструкции дорожной одежды автомобильной дороги вследствие ошибок при проектировании, низкого качества строительства или превышения расчетных нагрузок;
- высокая степень износа, изменяющая эксплуатационные свойства, вследствие превышения межремонтных сроков, низкого качества строительства и эксплуатации;
- аварии на автотранспорте, в том числе аварии, связанные с перевозкой

взрывопожароопасных веществ, аварийно-химически опасных веществ;

- террористические акты.

Мероприятия по предупреждению (снижению) последствий аварий на автомобильном транспорте:

- постоянный контроль за состоянием автомобильной дороги;
  - своевременный ремонт автомобильной дороги и поддержание в постоянной готовности сил и средств для его осуществления;
- соблюдение технологических норм и правил эксплуатации автомобилей;
  - организация взаимодействия сил и средств, обеспечивающих ликвидацию чрезвычайных ситуаций на автомобильном транспорте.

Наиболее опасными природными процессами, характерными для данного района, способными стать источниками чрезвычайных ситуаций, являются:

- бури;
- природные пожары;
- сильные морозы;
- обильные атмосферные осадки, обледенения и гололёд;
- землетрясения;
- подтопления территорий.

При строительном освоении территорий, имеющих в геологическом строении разрывные нарушения необходимо предусматривать конструктивные мероприятия, препятствующие опасным проявлениям и последствиям движения тектонических структур.

Границы зон планируемого размещения линейных объектов расположены в зоне возможных разрушений при воздействии избыточного давления воздушной ударной волны и общего действия, обычных средстве поражения (границы селитебной и производственной территории городского поселения);

Возможные источники природных ЧС:

сильный ветер (шторм, шквал, ураган) - аэродинамический поражающий фактор,

сильные осадки (продолжительный дождь, ливень, сильная метель) - гидродинамический поражающий фактор,

гроза - электрофизический поражающий фактор,

землетрясение (расчетная сейсмическая интенсивность 9 баллов) - сейсмический, физический поражающий фактор

Чертеж границ зон планируемого размещения линейных объектов

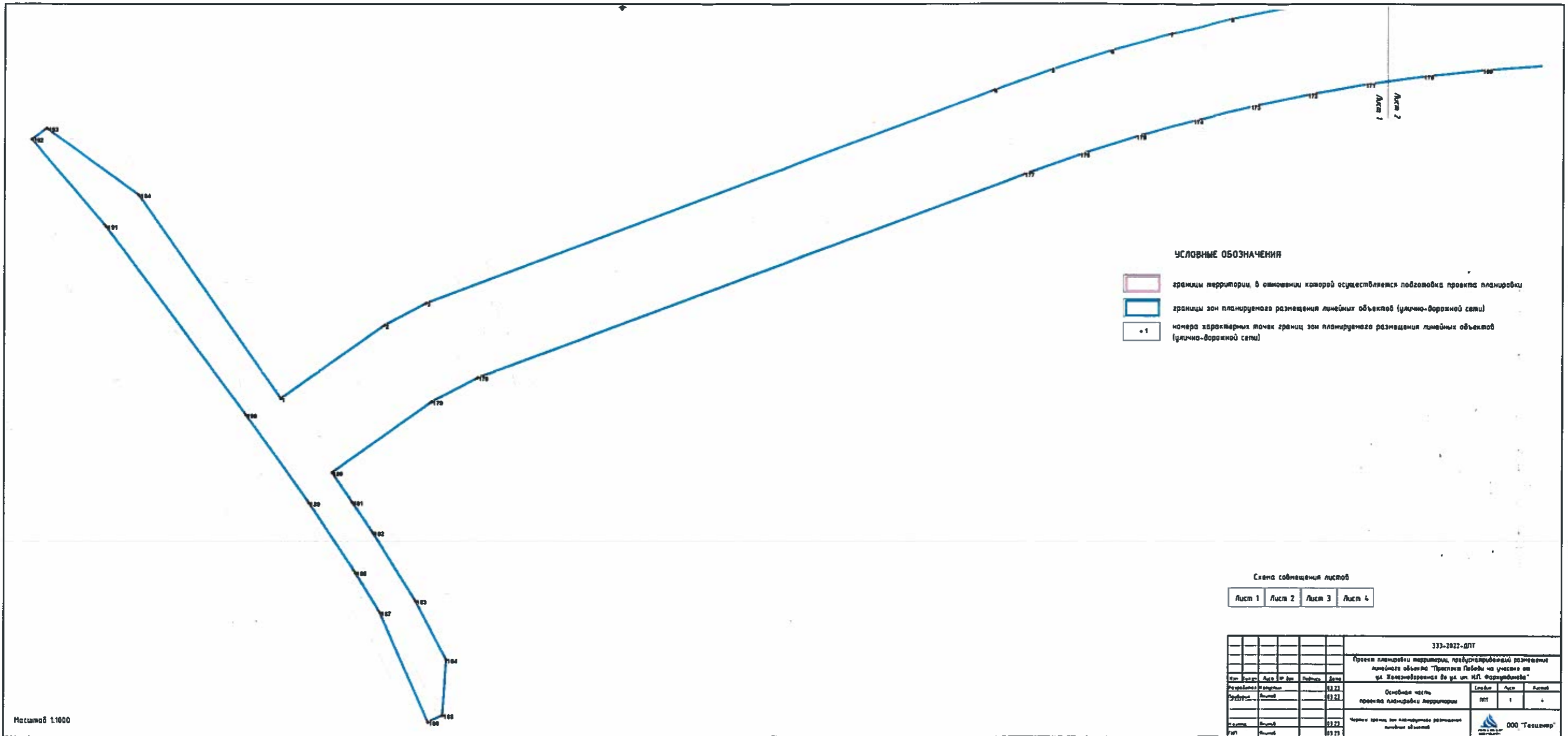
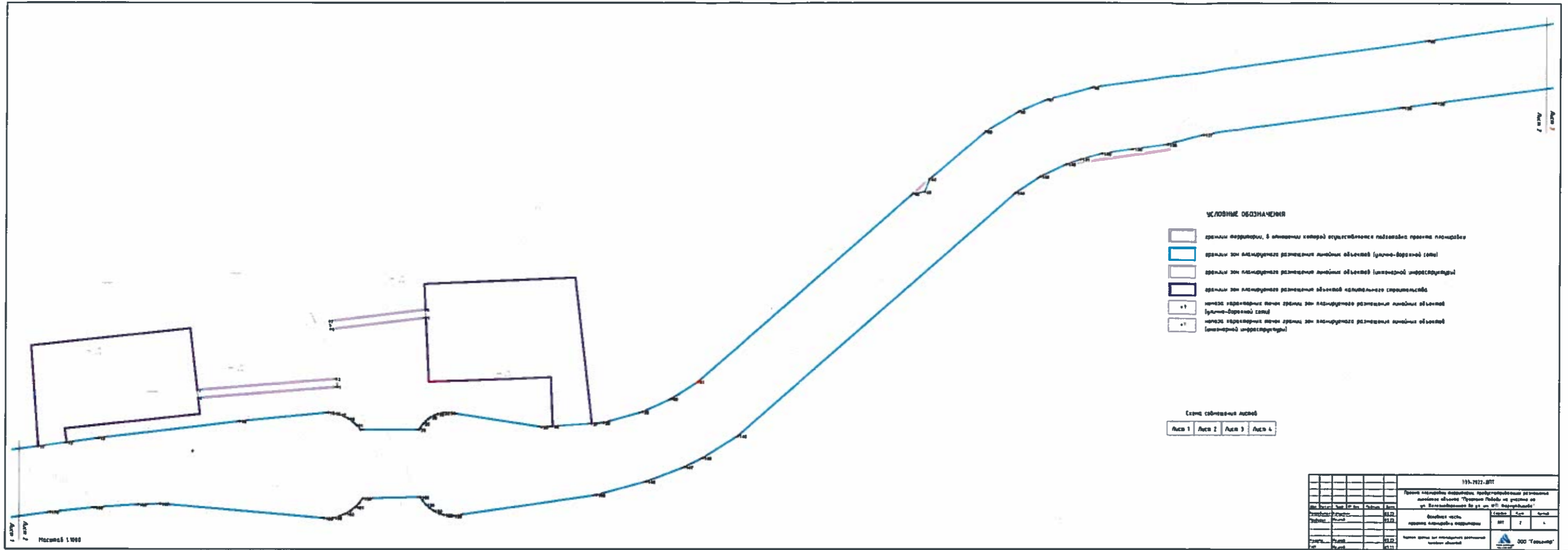


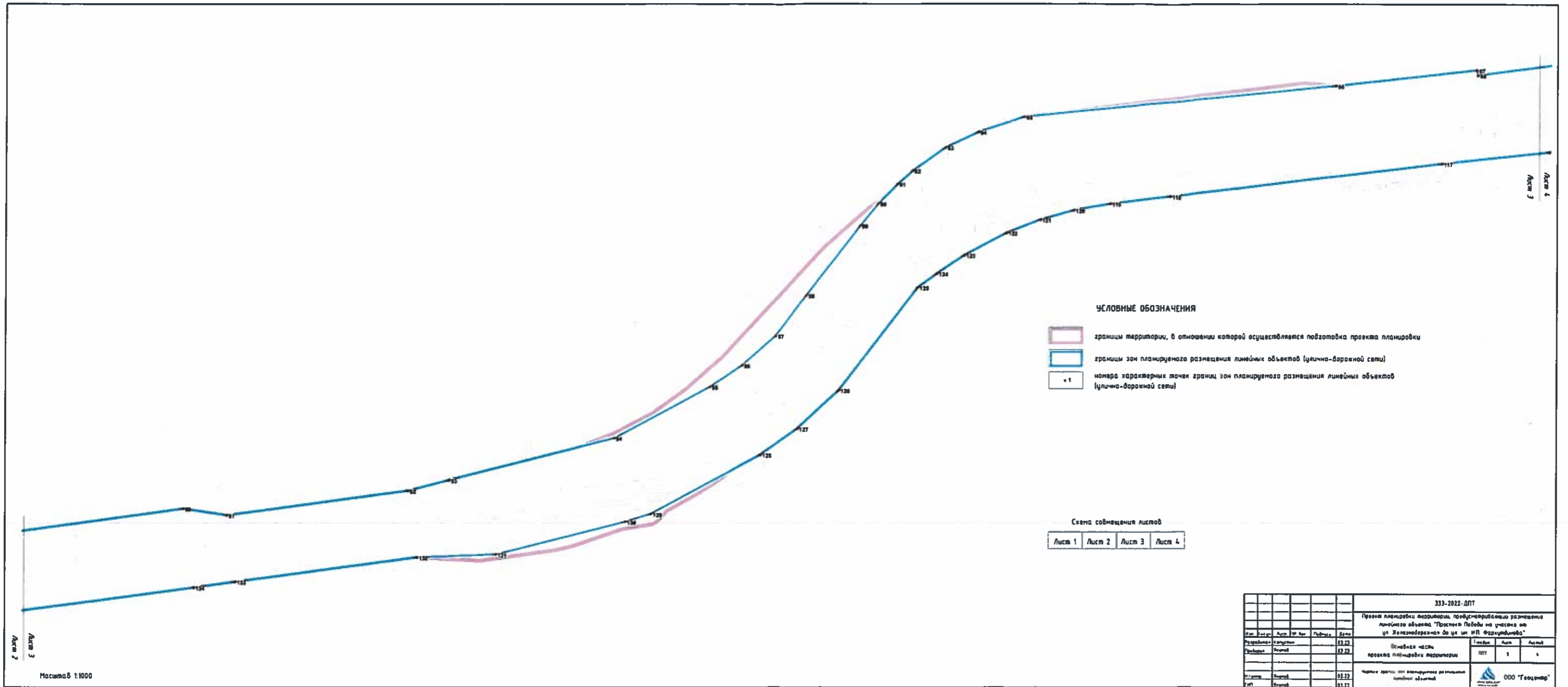
Схема сообщения листов  
 Лист 1   Лист 2   Лист 3   Лист 4

				333-2022-ДПТ		
				Проект планировки территории, предусматривающий размещение линейного объекта "Проект Лябеды на участке от ул. Хааснебаранца до ул. ш. И.П. Фаршудинава"		
Итого	Листы	Итого	Листы	Листы	Листы	Листы
Разработка	Итого	13.21				
Редакция	Итого	13.21				
				Основная часть проекта планировки территории		
Итого	Итого	13.21				
ДПТ	Итого	13.21				

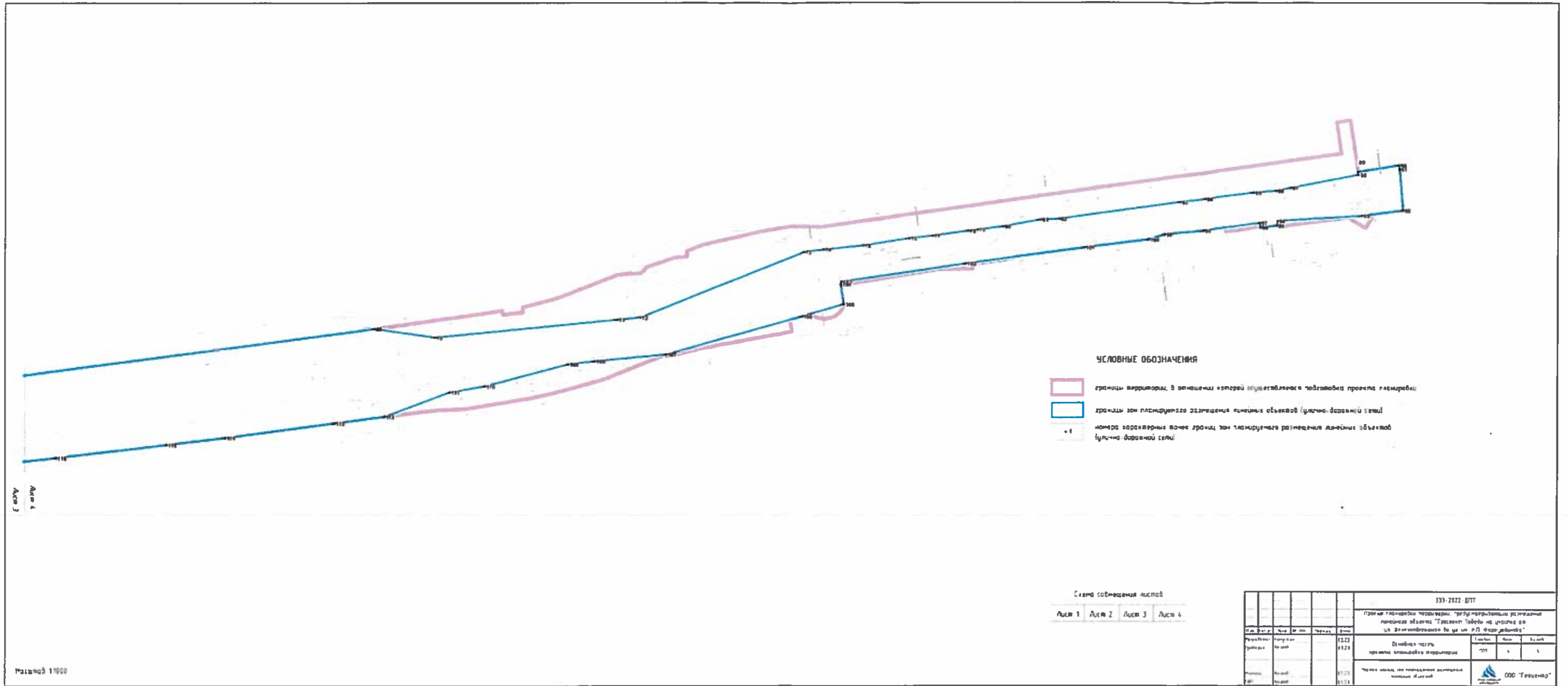






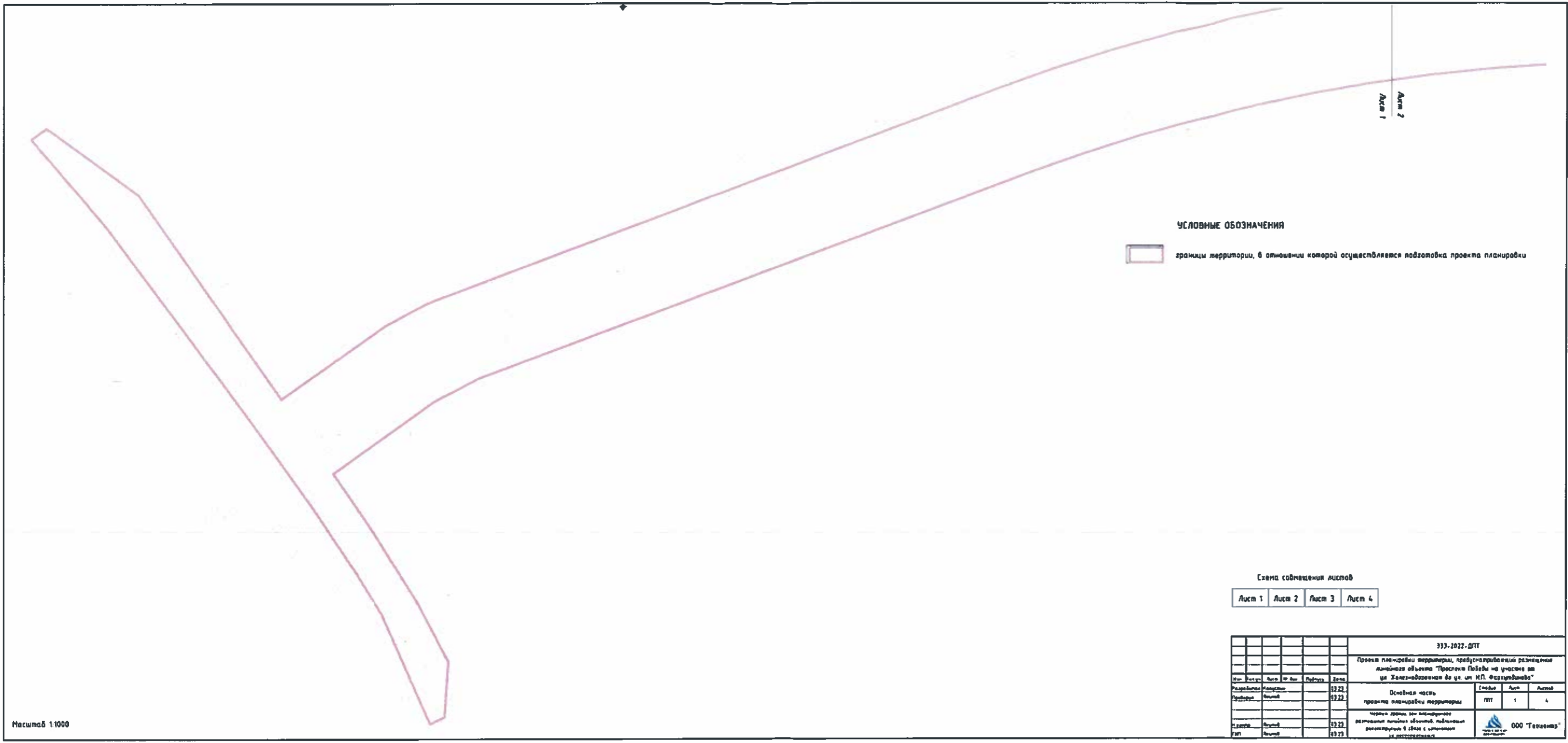


333-2022-ДПТ					
Проект планировки территории, предусматривающий размещение линейного объекта "Тролеяная Пешеходная дорожка на участке по ул. Хельмгольца-на-д-улице И.П. Фроловой"					
Исполнитель	Срок	№ документа	Дата	Листы	Листы
ООО "Геоцентр"	2022	333-2022-ДПТ	2022	3	4
Исполнитель	Срок	№ документа	Дата	Число и дата: 01.11.2022	
ООО "Геоцентр"	2022	333-2022-ДПТ	2022	Число и дата: 01.11.2022	





Чертеж границ зон планируемого размещения линейных объектов, подлежащих реконструкции в связи с изменением их местоположения



**УСЛОВНЫЕ ОБОЗНАЧЕНИЯ**  
 границы территории, в отношении которой осуществляется подготовка проекта планировки

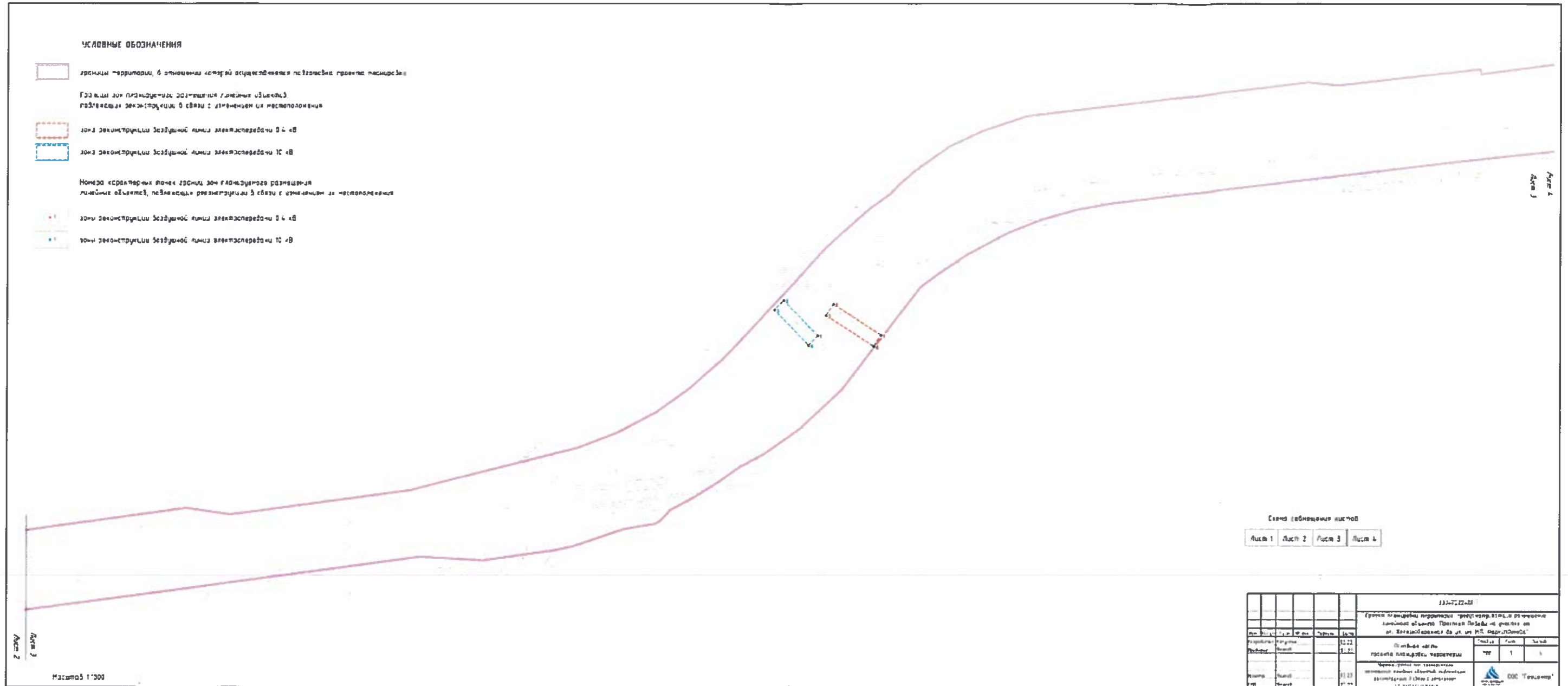
Схема совмещения листов  
Лист 1 Лист 2 Лист 3 Лист 4

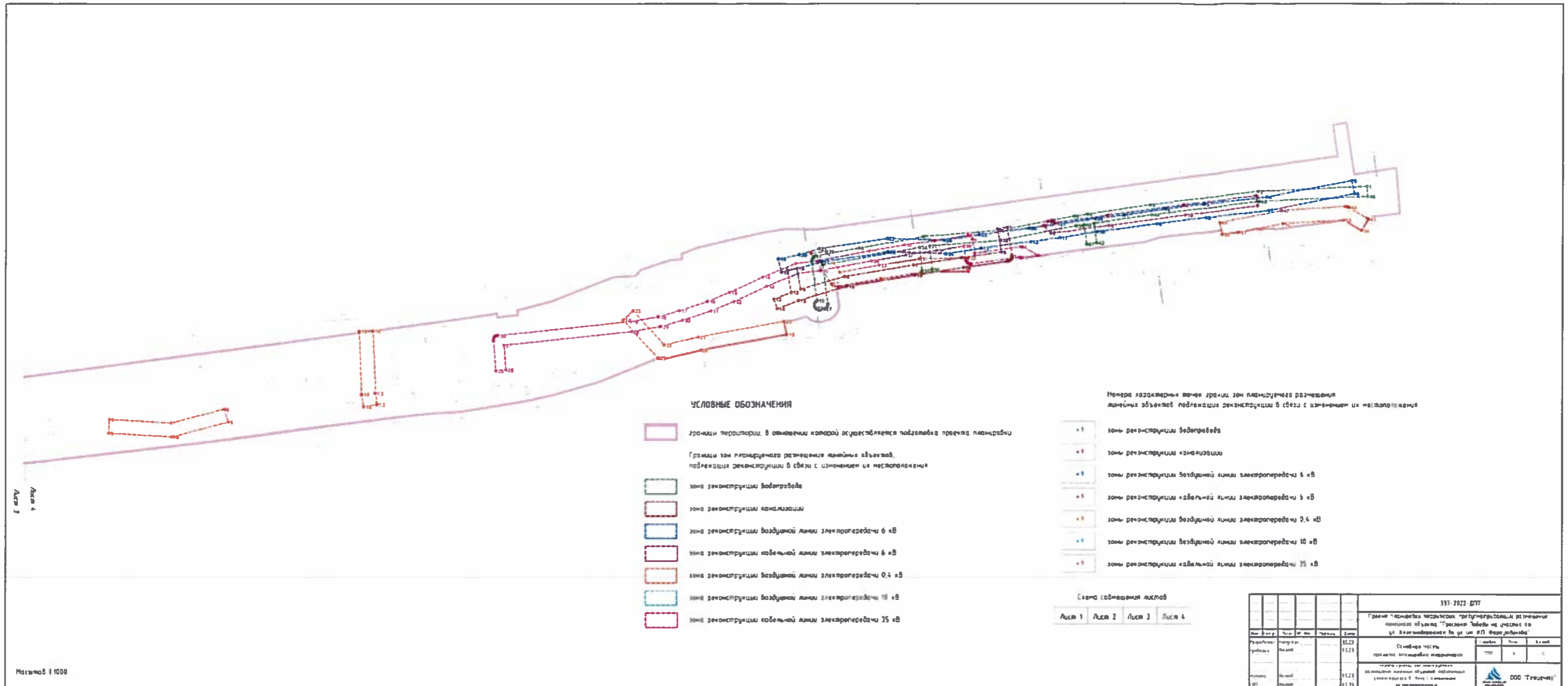
333-1022-ДПТ									
Проект планировки территории, предусматривающий размещение линейных объектов "Проект Победы на участке по ул. Железнодорожная до ул. И.П. Фаришадидова"									
№	Вид	Лист	№	Датум	Дата	Основная часть		Листы	Листы
Разработка	Масштаб				31.11	проект планировки территории		ГПТ	1 4
Изменения	Листы				31.11	Чертеж границ зон планируемого размещения линейных объектов, подлежащих реконструкции в связи с изменением их местоположения			
Исполн.	Листы				31.11				
Провер.	Листы				31.11				

Масштаб 1:1000





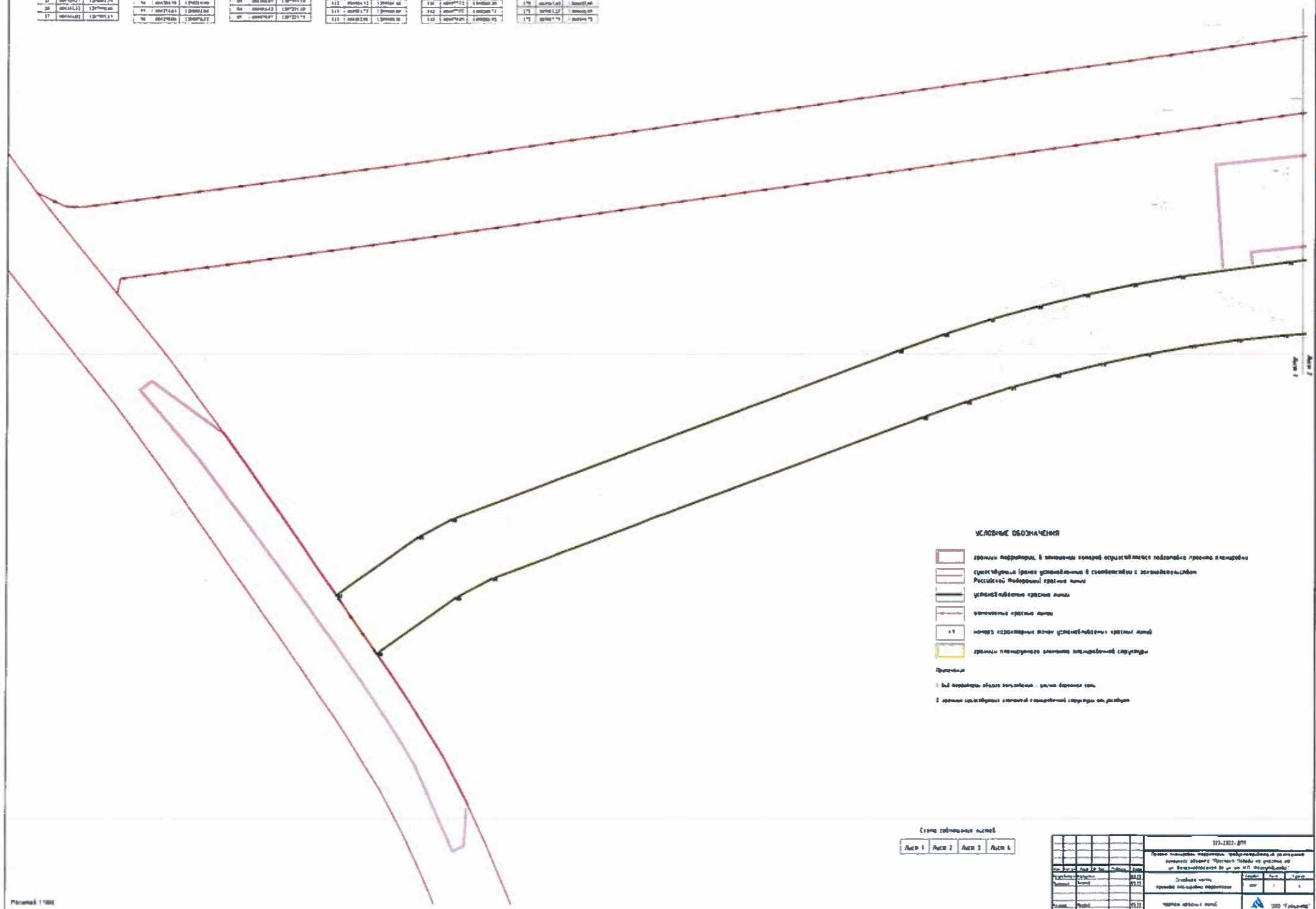




Чертеж красных линий

Перечень координат контрольных точек красных линий

№ п/п	X	Y	№ п/п	X	Y	№ п/п	X	Y	№ п/п	X	Y	№ п/п	X	Y	№ п/п	X	Y	№ п/п	X	Y	№ п/п	X	Y			
1	895776.75	1180715.53	29	896334.23	1187942.57	57	894296.07	1189072.78	85	895080.75	1187767.87	113	894979.44	1189079.65	141	894463.67	1188905.13	169	894450.15	1188905.13	237	894440.15	1188905.13	305	894430.15	1188905.13
2	895776.74	1180715.52	30	896334.24	1187942.58	58	894296.08	1189072.80	86	895080.78	1187767.89	114	894979.46	1189080.00	142	894463.70	1188905.16	170	894450.20	1188905.16	238	894440.20	1188905.16	306	894430.20	1188905.16
3	895776.73	1180715.51	31	896334.25	1187942.59	59	894296.10	1189072.82	87	895080.80	1187767.91	115	894979.48	1189085.00	143	894463.75	1188905.19	171	894450.25	1188905.19	239	894440.25	1188905.19	307	894430.25	1188905.19



**УСЛОВНЫЕ ОБОЗНАЧЕНИЯ**

- [Red dashed line] граница территории, в пределах которой осуществляется размещение красной линии
- [Red solid line] существующая граница земельного участка, занятая объектом Российской Федерации красная линия
- [Black solid line] существующая красная линия
- [Thin black line] оговоренная красная линия
- [Square with number] номера контрольных точек земельного участка - красная линия
- [Yellow square] границы планируемого земельного участка - территории

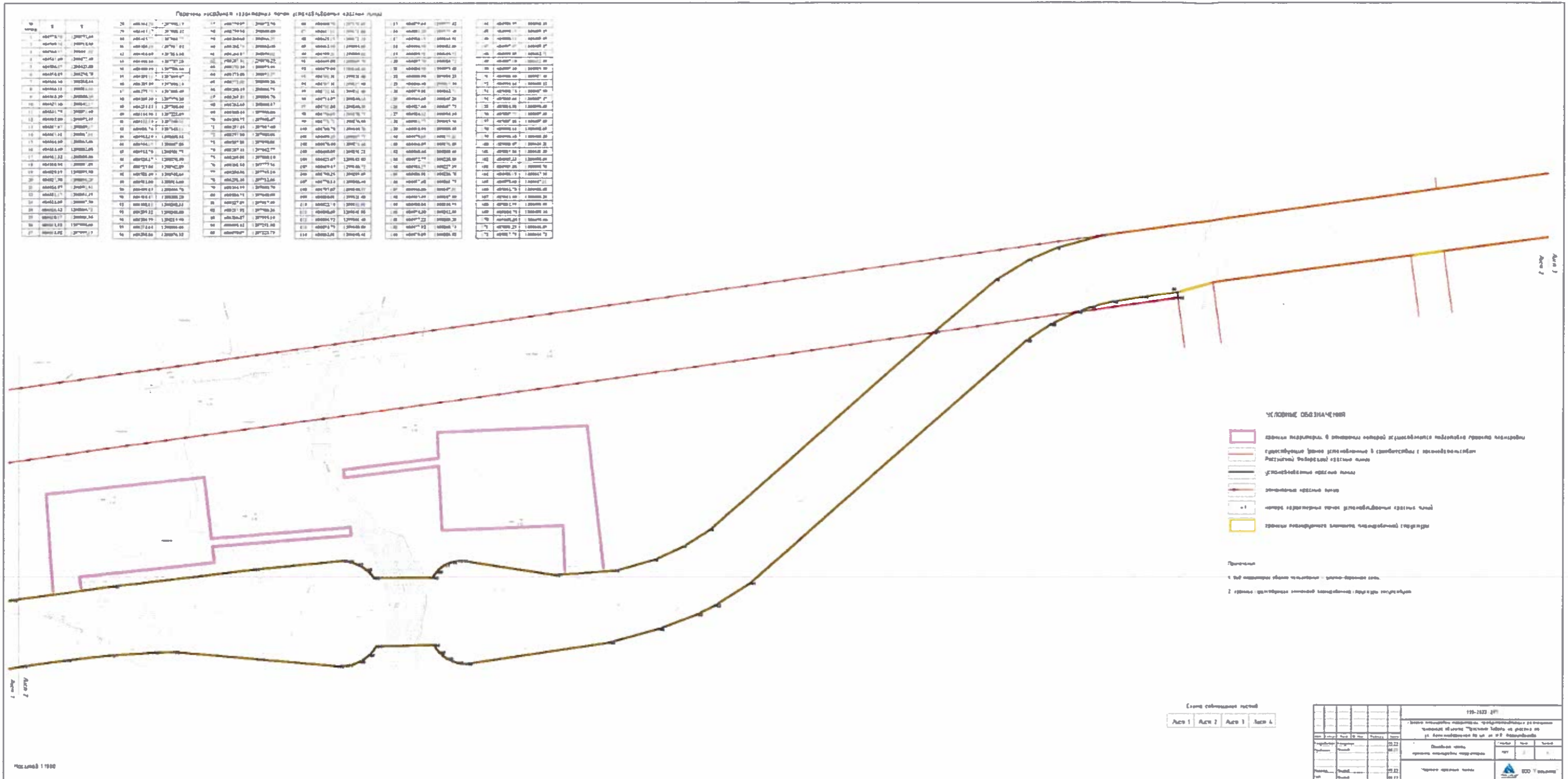
Примечание

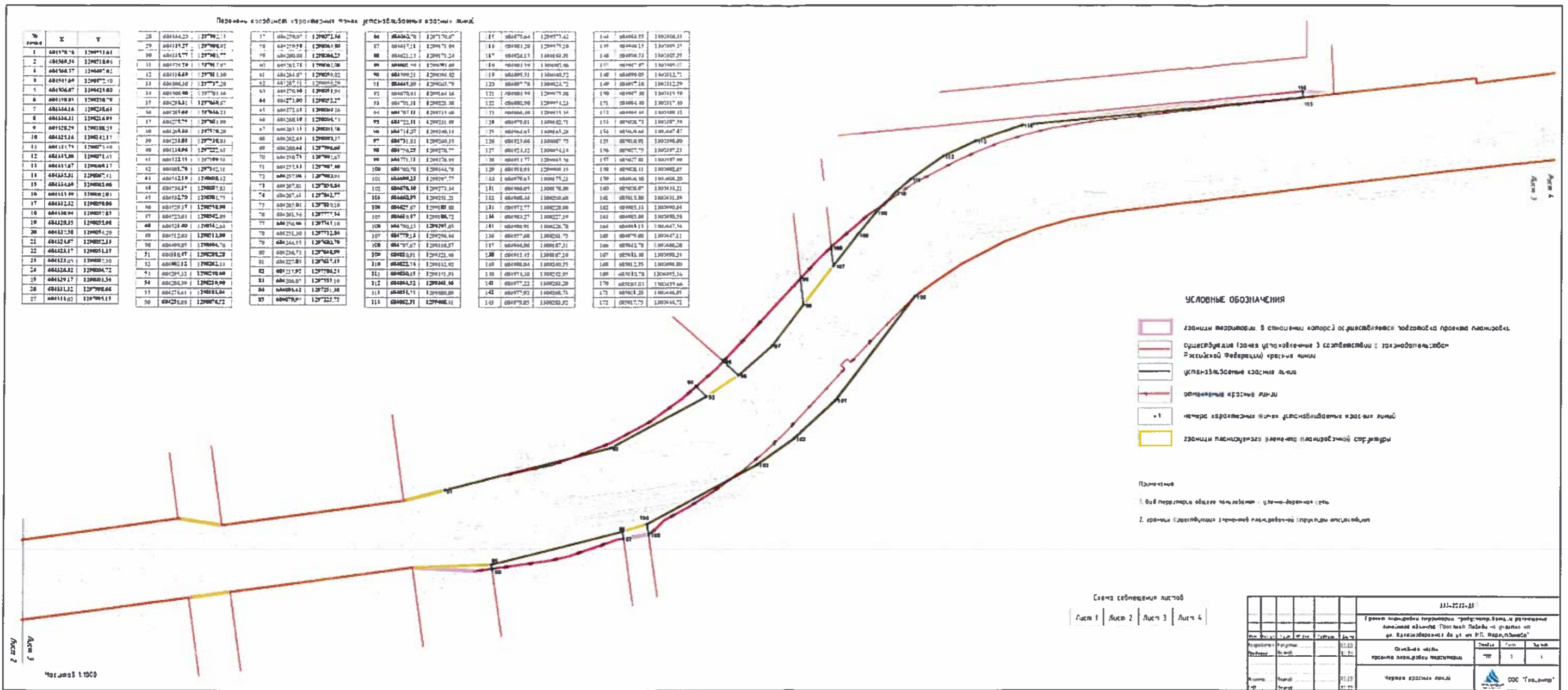
- 1. Все объекты имеют одинаковую высоту, указанную в плане.
- 2. Зонами существующей территории и планируемой территории от территории.

Исполнитель	Дата	Проверенный	Дата
_____	_____	_____	_____

Масштаб: 1:1000







Перечень координат характерных точек граница территории красных линий

№	X	Y	№	X	Y	№	X	Y	№	X	Y
1	484157.78	1299153.04	48	484157.27	1299153.01	96	484209.87	1299152.36	144	484082.37	1299153.12
2	484158.54	1299153.08	49	484158.54	1299153.08	97	484159.14	1299153.01	145	484083.17	1299153.16
3	484159.27	1299153.02	50	484159.20	1299153.01	98	484160.60	1299152.94	146	484084.00	1299153.20
4	484160.00	1299152.98	51	484160.00	1299152.98	99	484162.71	1299152.80	147	484085.00	1299153.24
5	484160.87	1299152.94	52	484161.00	1299152.80	100	484164.87	1299152.60	148	484086.00	1299153.28
6	484161.84	1299152.88	53	484161.84	1299152.72	101	484167.00	1299152.40	149	484087.00	1299153.32
7	484162.84	1299152.80	54	484162.84	1299152.60	102	484169.00	1299152.20	150	484088.00	1299153.36
8	484163.84	1299152.72	55	484163.84	1299152.48	103	484171.00	1299152.00	151	484089.00	1299153.40
9	484164.84	1299152.64	56	484164.84	1299152.36	104	484173.00	1299151.80	152	484090.00	1299153.44
10	484165.84	1299152.56	57	484165.84	1299152.24	105	484175.00	1299151.60	153	484091.00	1299153.48
11	484166.84	1299152.48	58	484166.84	1299152.12	106	484177.00	1299151.40	154	484092.00	1299153.52
12	484167.84	1299152.40	59	484167.84	1299152.00	107	484179.00	1299151.20	155	484093.00	1299153.56
13	484168.84	1299152.32	60	484168.84	1299151.88	108	484181.00	1299151.00	156	484094.00	1299153.60
14	484169.84	1299152.24	61	484169.84	1299151.76	109	484183.00	1299150.80	157	484095.00	1299153.64
15	484170.84	1299152.16	62	484170.84	1299151.64	110	484185.00	1299150.60	158	484096.00	1299153.68
16	484171.84	1299152.08	63	484171.84	1299151.52	111	484187.00	1299150.40	159	484097.00	1299153.72
17	484172.84	1299152.00	64	484172.84	1299151.40	112	484189.00	1299150.20	160	484098.00	1299153.76
18	484173.84	1299151.92	65	484173.84	1299151.28	113	484191.00	1299150.00	161	484099.00	1299153.80
19	484174.84	1299151.84	66	484174.84	1299151.16	114	484193.00	1299149.80	162	484100.00	1299153.84
20	484175.84	1299151.76	67	484175.84	1299151.04	115	484195.00	1299149.60	163	484101.00	1299153.88
21	484176.84	1299151.68	68	484176.84	1299150.92	116	484197.00	1299149.40	164	484102.00	1299153.92
22	484177.84	1299151.60	69	484177.84	1299150.80	117	484199.00	1299149.20	165	484103.00	1299153.96
23	484178.84	1299151.52	70	484178.84	1299150.68	118	484201.00	1299149.00	166	484104.00	1299154.00
24	484179.84	1299151.44	71	484179.84	1299150.56	119	484203.00	1299148.80	167	484105.00	1299154.04
25	484180.84	1299151.36	72	484180.84	1299150.44	120	484205.00	1299148.60	168	484106.00	1299154.08
26	484181.84	1299151.28	73	484181.84	1299150.32	121	484207.00	1299148.40	169	484107.00	1299154.12
27	484182.84	1299151.20	74	484182.84	1299150.20	122	484209.00	1299148.20	170	484108.00	1299154.16

Лист 2

Масштаб 1:1000



### УСЛОВНЫЕ ОБОЗНАЧЕНИЯ

- границы территории, в отношении которой осуществляется подготовка проекта планировки
- существующие (иные установленные в соответствии с законодательством Российской Федерации) красные линии
- устанавливаемые красные линии
- отмеченные красные линии
- номера характерных точек устанавливаемых красных линий
- границы планировочного элемента планировочной структуры

**Примечания**

- 1 Вид территории общего пользования — участок для размещения
- 2 граница (устанавливается значительной планировочной структуры) неуступит

Счет обозначения листов

Лист 1	Лист 2	Лист 3	Лист 4
--------	--------	--------	--------

133 1022 ДПТ									
Проект планировки территории «реконструкция и изменение граница объекта «Торговая Зона» на участке № 14 в границах территории № 42 от ИЛ «Фортис-Девелопмент»									
№ п/п	Имя	№ Инв.	Подпись	Дата					
1	Иванов	123	Иванов	01.23					
Информация					12.23				
Информация					01.24				
Информация					01.24				
Информация					01.24				
Информация					01.24				
Информация					01.24				
Информация					01.24				
Информация					01.24				

