



АДМИНИСТРАЦИЯ ГОРОДА ЮЖНО-САХАЛИНСКА

ПОСТАНОВЛЕНИЕ

от 20.10.2023 № 3116-па

Об установлении публичного сервитута в целях складирования строительных и иных материалов, возведения некапитальных строений, сооружений (включая ограждения, бытовки, навесы) и (или) размещения строительной техники, которые необходимы для обеспечения строительства инженерного сооружения «Газопровод-отвод и ГРС Долинск Сахалинской области»

В соответствии со статьями 39.37, 39.38, 39.40, 39.41, 39.43 Земельного кодекса Российской Федерации, статьей 16 Федерального закона от 06.10.2003 № 131-ФЗ «Об общих принципах организации местного самоуправления в Российской Федерации», статьей 37 Устава городского округа «Город Южно-Сахалинск», на основании ходатайства Общества с ограниченной ответственностью «Газпром межрегионгаз», приказом Министерства энергетики Российской Федерации от 09.02.2023 № 41тд «Об утверждении документации по планировке территории для размещения объекта трубопроводного транспорта федерального значения «Газопровод-отвод и ГРС Долинск Сахалинской области», постановлением Правительства Сахалинской области от 28.05.2021 № 196 «Об утверждении региональной программы «Газификация жилищно-коммунального хозяйства, промышленных и иных организаций Сахалинской области на 2021 - 2030 годы», проектом организации строительства № 4192.088.П.0/0.1549-ПОС «Газопровод-отвод и ГРС Долинск Сахалинской области», администрация города Южно-Сахалинска **постановляет:**

1. Установить публичный сервитут в интересах Общества с ограниченной ответственностью «Газпром межрегионгаз» (ОГРН 1025000653930, ИНН 5003021311) в целях складирования строительных и иных материалов, возведения некапитальных строений, сооружений (включая ограждения, бытовки, навесы) и (или) размещения строительной техники, которые необходимы для обеспечения строительства инженерного сооружения «Газопровод-отвод и ГРС Долинск Сахалинской области», на земельные участки:

1.1. 65:02:0000004:31, местоположение установлено относительно ориентира, расположенного в границах участка. Ориентир городской округ «Город Южно-Сахалинск», северо-западная часть, севернее р. Мичуринка, западнее ГУСП

«Комсомолец», южнее р. Полтавка. Почтовый адрес ориентира: Сахалинская область, городской округ «Город Южно-Сахалинск», северо-западная часть, севернее р. Мичуринка, западнее ГУСП «Комсомолец», южнее р. Полтавка.

1.2. Земельный участок, государственная собственность на который не разграничена, в кадастровом квартале 65:02:0000004.

2. Утвердить границы публичного сервитута (приложение).

3. Публичный сервитут устанавливается на 11 месяцев.

4. Установить срок, в течение которого использование земельных участков, указанных в пункте 1 настоящего постановления, в соответствии с их разрешенным использованием будет невозможно или существенно затруднено в связи с осуществлением публичного сервитута: 11 мес.

5. Расчёт и внесение платы за публичный сервитут осуществляется в соответствии со ст. 39.46 Земельного кодекса Российской Федерации.

6. Установить следующий график проведения работ при осуществлении деятельности для обеспечения которой устанавливается публичный сервитут, в границах земельного участка указанного в п. 1.2 настоящего постановления: проведение строительно-монтажных работ – с 01.10.2023 по 30.06.2024; выполнение благоустройства территории – с 01.07.2024 по 31.08.2024.

7. Департаменту землепользования города Южно-Сахалинска:

- направить копию постановления об установлении публичного сервитута в орган регистрации прав;

- направить обладателю публичного сервитута копию постановления об установлении публичного сервитута, сведения о лице, являющемся правообладателем земельного участка, копию документа, подтверждающего права указанного лица на земельный участок.

8. Обществу с ограниченной ответственностью «Газпром межрегионгаз»:

- в соответствии со статьей 39.46 Земельного кодекса Российской Федерации провести мероприятия по определению рыночной стоимости земельного участка в соответствии с Федеральным законом от 29.07.1998 № 135-ФЗ «Об оценочной деятельности в Российской Федерации» для определения размера платы за установленные ограничения;

- заключить с правообладателями земельных участков соглашения об осуществлении публичного сервитута;

- привести земельные участки, указанные в пункте 1 настоящего постановления, в состояние, пригодное для использования в соответствии с видом разрешенного использования, в соответствии с требованиями пункта 8 статьи 39.50 Земельного кодекса РФ.

9. Настоящее постановление администрации города Южно-Сахалинска (за исключением приложения к нему) опубликовать в газете «Южно-Сахалинск сегодня» и разместить на официальном сайте администрации города «Южно-Сахалинск» в течение пяти рабочих дней со дня принятия решения об установлении публичного сервитута.

10. Контроль исполнения постановления администрации города возложить на директора Департамента землепользования города Южно-Сахалинска (Федотова Е.В.).

Мэр города



С.А.Надсадин

Приложение
УТВЕРЖДЕНО
постановлением администрации
города Южно-Сахалинска
от 20.10.2023 №3116-па

ОПИСАНИЕ МЕСТОПОЛОЖЕНИЯ ГРАНИЦ		
Публичный сервитут для складирования строительных и иных материалов, размещения временных или вспомогательных сооружений и (или) строительной техники		
<small>(наименование объекта, местоположение границ которого описано (далее - объект))</small>		
Раздел 1		
Сведения об объекте		
№ п/п	Характеристики объекта	Описание характеристик
1	2	3
1.	Местоположение объекта	Сахалинская область, МО ГО "Город Южно-Сахалинск"
2.	Площадь объекта +/- величина погрешности определения площади (P +/- Дельта P)	579 +/- 8 м ²
3.	Иные характеристики объекта	Публичный сервитут в отношении земель в целях складирования строительных и иных материалов, размещения временных или вспомогательных сооружений и (или) строительной техники, которые необходимы для обеспечения строительства объекта «Газопровод- отвод и ГРС Долинск Сахалинской области» сроком на 2 года в пользу ООО «Газпром межрегионгаз» ИНН 5003021311, ОГРН 1025000653930, юридический адрес и фактический адрес: г. Санкт-Петербург, набережная Адмирала Лазарева, д. 24 литера А, тел. +(382) 2272700, адрес элект.почты: narezhnaja@mrg.gazprom.ru

Раздел 2	
Сведения о местоположении границ объекта	
1.	Система координат МСК-65, зона
2.	Сведения о характерных точках границ объекта

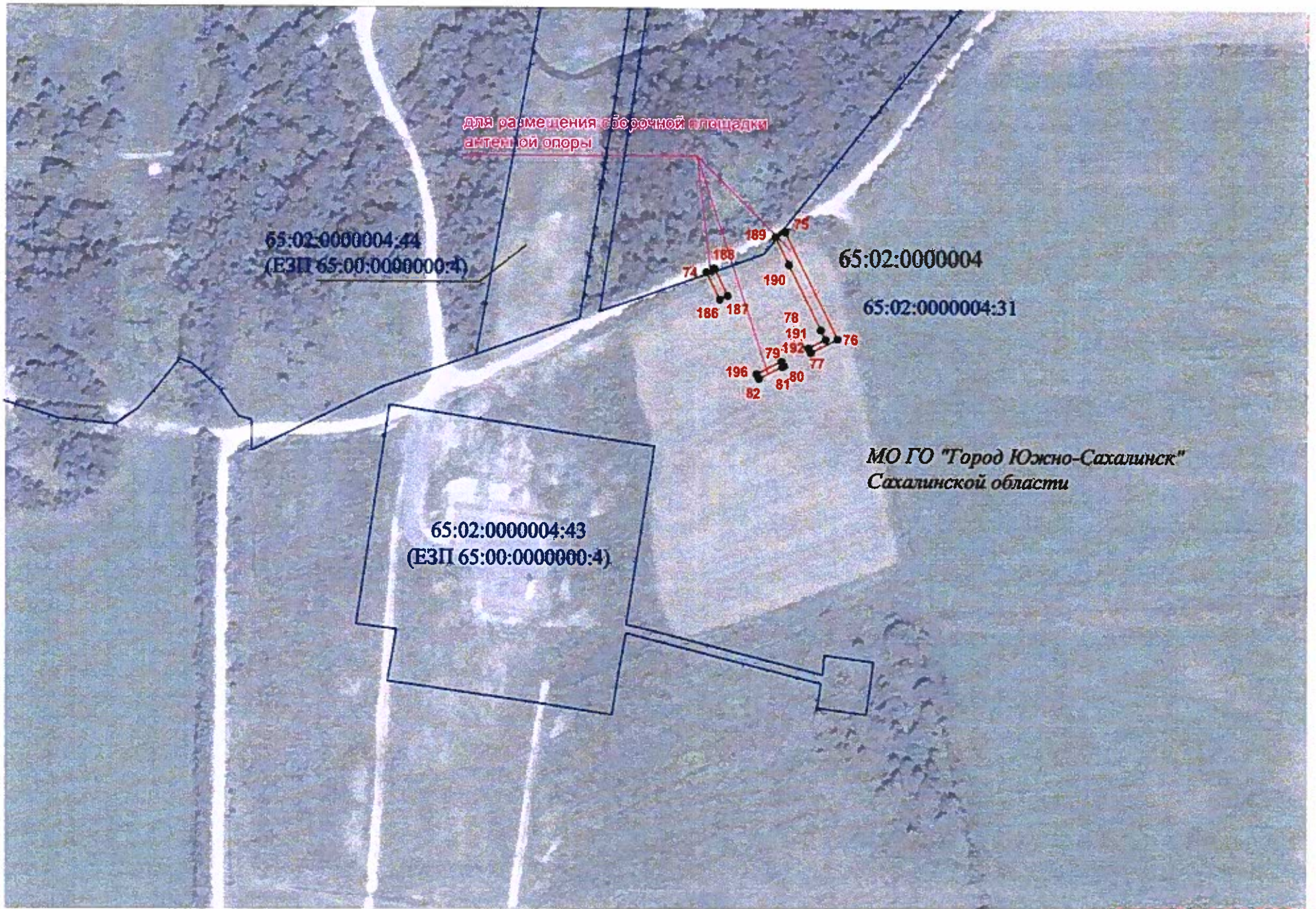
Обозначение характерных точек границ	Координаты, м		Метод определе ния координат характерно й точки	Средняя квадратическая погрешность положения характерной точки (Mt), м	Описание обозначен ия точки на местности (при наличии)
	X	Y			
1	2	3	4	5	6
75	712550.16	1299081.04	Аналитический метод	0.1	Закрепление отсутствует
76	712490.22	1299111.08	Аналитический метод	0.1	Закрепление отсутствует
77	712482.52	1299095.72	Аналитический метод	0.1	Закрепление отсутствует
192	712485.09	1299094.43	Аналитический метод	0.1	Закрепление отсутствует
191	712490.02	1299104.26	Аналитический метод	0.1	Закрепление отсутствует
78	712495.39	1299101.57	Аналитический метод	0.1	Закрепление отсутствует
190	712532.04	1299083.20	Аналитический метод	0.1	Закрепление отсутствует
189	712547.38	1299075.49	Аналитический метод	0.1	Закрепление отсутствует
75	712550.16	1299081.04	Аналитический метод	0.1	Закрепление отсутствует
186	712512.32	1299043.86	Аналитический метод	0.1	Закрепление отсутствует
74	712527.67	1299036.17	Аналитический метод	0.1	Закрепление отсутствует
188	712529.91	1299040.64	Аналитический метод	0.1	Закрепление отсутствует
187	712514.56	1299048.33	Аналитический метод	0.1	Закрепление отсутствует
186	712512.32	1299043.86	Аналитический метод	0.1	Закрепление отсутствует
196	712470.31	1299064.92	Аналитический метод	0.1	Закрепление отсутствует
79	712477.48	1299079.23	Аналитический метод	0.1	Закрепление отсутствует
80	712474.90	1299080.52	Аналитический метод	0.1	Закрепление отсутствует
81	712474.45	1299079.63	Аналитический метод	0.1	Закрепление отсутствует
82	712467.73	1299066.21	Аналитический метод	0.1	Закрепление отсутствует
196	712470.31	1299064.92	Аналитический метод	0.1	Закрепление отсутствует

3. Сведения о характерных точках части (частей) границы объекта

Обозначение характерных точек части границы	Координаты, м		Метод определе ния координат характерн ой точки	Средняя квадратическая погрешность положения характерной точки (Mt), м	Описание обозначения точки на местности (при наличии)
	X	Y			
1	2	3	4	5	6
-	-	-	-	-	-




Раздел 4

Схема расположения границ публичного сервитута



Масштаб 1:2000

Используемые условные знаки и обозначения:

	- Проектная граница публичного сервитута ,для размещения временных зданий и сооружений
	- Граница существующего земельного участка
65:02:0000004	- Номер кадастрового квартала
65:02:0000004:31	- Кадастровый номер существующего земельного участка
	- Характерная точка границы публичного сервитута
75	- Характерная точка границы публичного сервитута

Подпись _____



Иванова Н.Г.

Дата 06.02.2023

Место для оттиска печати и для составления описания местоположения границ объекта