



АДМИНИСТРАЦИЯ ГОРОДА ЮЖНО-САХАЛИНСКА

ПОСТАНОВЛЕНИЕ

от 20.09.2023 № 2790-па

Об утверждении проекта межевания территории, предусматривающего размещение линейного объекта «Улица Легендарная на участке от ул. Депутатская до северной границы земельного участка с кадастровым номером 65:02:0000010:111»

В соответствии со ст. 46 Градостроительного кодекса Российской Федерации, ст. 16 Федерального закона от 06.10.2003 № 131-ФЗ «Об общих принципах организации местного самоуправления в Российской Федерации», ст. 18, 37 Устава городского округа «Город Южно-Сахалинск», администрация города Южно-Сахалинска постановляет:

1. Утвердить проект межевания территории, предусматривающий размещение линейного объекта «Улица Легендарная на участке от ул. Депутатская до северной границы земельного участка с кадастровым номером 65:02:0000010:111», в составе: проект межевания территории. Основная часть (приложение).

2. Настоящее постановление вступает в силу после его официального опубликования.

3. Опубликовать настоящее постановление в газете «Южно-Сахалинск сегодня» и разместить на официальном сайте администрации города Южно-Сахалинска в течение 7 (семи) дней со дня принятия постановления.

4. Контроль за исполнением настоящего постановления возложить на директора Департамента архитектуры и градостроительства города Южно-Сахалинска (Ю Д.М.).

Мэр города

С.А.Надсадин

Приложение
УТВЕРЖДЕН
постановлением администрации
города Южно-Сахалинска
от 20.09.2023 № 2790-па

**Проект межевания территории, предусматривающий размещение
линейного объекта «Улица Легендарная на участке от ул. Депутатская до
северной границы земельного участка с кадастровым номером
65:02:0000010:111»**

**ПРОЕКТ МЕЖЕВАНИЯ ТЕРРИТОРИИ
ОСНОВНАЯ ЧАСТЬ**

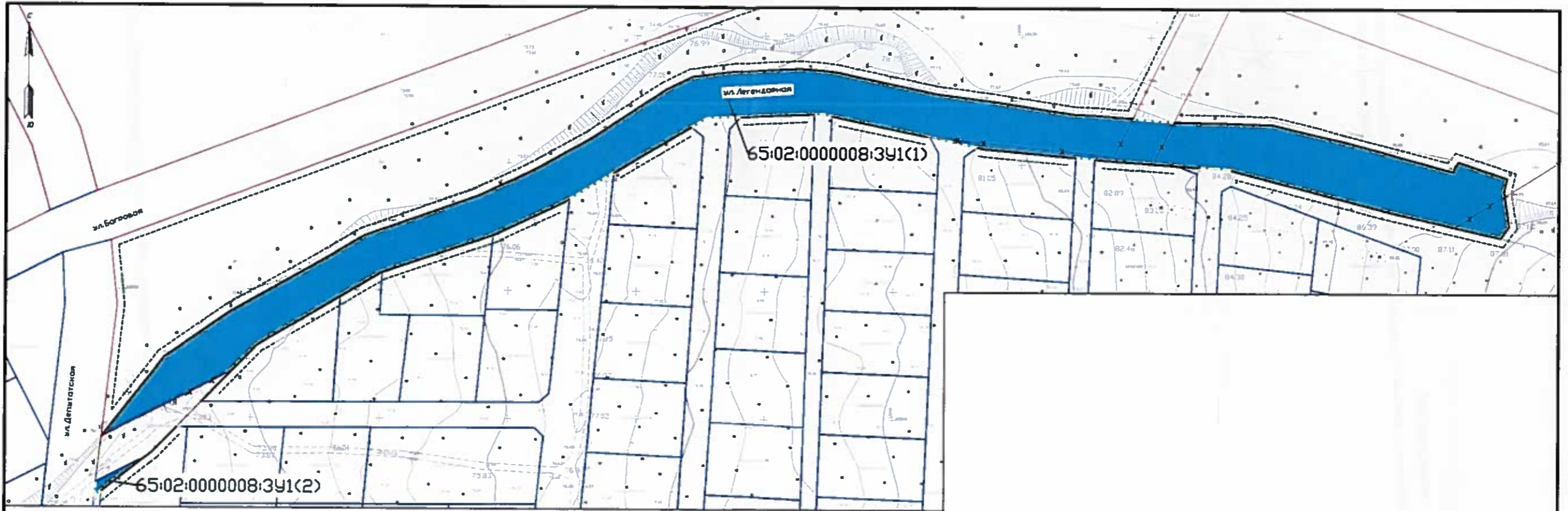
**Южно-Сахалинск
2023**

Состав документации

Обозначение	Наименование	Состав тома
Проект планировки территории		
Том 1	Основная часть проекта планировки территории	Раздел 1 «Проект планировки территории. Графическая часть»
		Раздел 2 «Положение о размещении линейных объектов»
Том 2	Материалы по обоснованию проекта планировки территории	Раздел 3 «Материалы по обоснованию проекта планировки территории. Графическая часть»
		Раздел 4 «Материалы по обоснованию проекта планировки территории. Пояснительная записка»
Проект межевания территории		
Том 3	Основная часть проекта межевания территории	Раздел 1 «Проект межевания территории. Графическая часть»
		Раздел 2 «Проект межевания территории. Текстовая часть»
Том 4	Материалы по обоснованию проекта межевания территории	Раздел 3 «Материалы по обоснованию проекта межевания территории. Графическая часть»
		Раздел 4 «Материалы по обоснованию проекта межевания территории. Пояснительная записка»

Раздел 1
«Проект межевания территории. Графическая часть»

Чертеж межевания территории.



Условные обозначения	
	Границы планируемого элемента планировочной структуры (территория, занятая линейным объектом и (или) предназначенная для размещения линейного объекта)
	Границы, условные номера образуемых земельных участков
	Границы, кадастровые номера существующих земельных участков, учтенных в ЕПЧ
	Устанавливаемые красные линии
	Существующие красные линии
	Отменяемые красные линии
	Линия отступа от красных линий в целях определения места допустимого размещения зданий, строений, сооружений

Примечания
 1. В границах территории, в отношении которой осуществляется подготовка проекта планировки территории отсутствуют:
 - границы измененных земельных участков;
 - границы зон планируемого размещения линейных объектов, подлежащих реконструкции в связи с изменением их местоположения.

Заказчик: Департамент архитектуры и градостроительства города Владивостока			
Проект планировки территории и проект межевания территории, предусматривающие размещение линейного объекта «Улица Легендарная на участке от ул. Депутатская до северной границы земельного участка с кадастровым номером 65:02:0000008:3У1»			
Мам. Колл. Лист №	Лист №	Дата	Статус
Генерал	Архитектор	12.2022	РН-1 1 1
Чертеж межевания территории М 1:1000			Статус
Раздел 1 «Проект межевания территории, Гравейская часть»			1

Раздел 2
«Проект межевания территории. Текстовая часть»

ОГЛАВЛЕНИЕ

1 Перечень образуемых земельных участков.....	6
2 Перечень координат характерных точек образуемых земельных участков.....	7
3 Сведения о границах территории, применительно к которой осуществляется подготовка проекта межевания	8
4 Вид разрешенного использования образуемых земельных участков в соответствии с проектом планировки территории в случаях, предусмотренных ГрК РФ	8

1 Перечень образуемых земельных участков

Проект межевания территории подготовлен в целях определения местоположения границ образуемых земельных участков. Перечень образуемых земельных участков представлен в таблице 1.

Таблица 1 Перечень образуемых земельных участков

Условный номер образуемого земельного участка	Кадастровые номера земельных участков (кадастровых кварталов), из которых образуются земельные участки	Площадь образуемых земельных участков, м ²	Способы образования земельных участков	Сведения об отнесении (неотнесении) образуемых земельных участков к территории общего пользования	Категория земель образуемых земельных участков	Вид разрешенного использования образуемых земельных участков
Образуемые земельные участки в границах зоны планируемого размещения линейного объекта						
65:02:000008:ЗУ1 (1)	65:02:0000008	10 261	Образование земельного участка из земель, государственная собственность на которые не разграничена	Да	Земли населённых пунктов	Улично-дорожная сеть (код 12.0.1)
65:02:000008:ЗУ1 (2)		54				
ИТОГО:		10 315				

Примечание: образуемый земельный участок с условным номером 65:02:0000008:ЗУ1 образован из земель, государственная собственность на которые не разграничена и является многоконтурным земельным участком, состоящим из двух контуров с условными номерами 65:02:0000008: ЗУ1(1) и 65:02:0000008: ЗУ1(2).

Номера характерных точек границ образуемых земельных участков представлены в разделе 2 «Перечень координат характерных точек границ образуемых земельных участков».

Образуемые земельные участки не пересекают земли лесного фонда.

Проектом межевания территории не предусмотрено резервирование земельных участков для государственных нужд.

2 Перечень координат характерных точек образуемых земельных участков

Зона планируемого размещения линейного объекта расположена в Сахалинской области, в городском округе «Город Южно-Сахалинск».

Таблица 2 Перечень координат характерных точек образуемых земельных участков

№ точки	МСК-65	
	Координаты	
	X	Y
65:02:0000008:3У1(1)		
1	704847,74	1303660,21
2	704857,95	1303670,13
3	704877,01	1303702,41
4	704886,59	1303718,61
5	704901,21	1303761,83
6	704907,92	1303776,14
7	704911,15	1303783,04
8	704914,07	1303789,27
9	704915,37	1303791,43
10	704925,73	1303808,68
11	704943,76	1303838,71
12	704947,38	1303844,75
13	704947,90	1303857,84
14	704948,83	1303881,68
15	704949,03	1303886,68
16	704949,15	1303889,73
17	704948,35	1303893,47
18	704940,45	1303930,62
19	704936,66	1303948,51
20	704936,31	1303950,14
21	704935,74	1303952,82
22	704932,42	1303988,73
23	704931,75	1303996,04
24	704929,47	1304027,89
25	704928,44	1304042,54
26	704928,05	1304048,17
27	704912,13	1304108,51
28	704905,10	1304139,04
29	704901,59	1304154,28
30	704906,21	1304157,56
31	704919,87	1304155,56
32	704924,96	1304156,76
33	704931,32	1304137,82
34	704929,49	1304136,31

№ точки	МСК-65	
	Координаты	
	X	Y
35	704927,48	1304135,83
36	704928,58	1304131,32
37	704936,86	1304101,63
38	704939,11	1304092,81
39	704941,62	1304082,00
40	704945,64	1304065,35
41	704946,01	1304053,14
42	704946,20	1304042,98
43	704946,70	1304026,03
44	704949,10	1303995,89
45	704949,39	1303988,02
46	704954,52	1303955,09
47	704954,96	1303951,13
48	704957,23	1303934,43
49	704965,44	1303896,12
50	704966,11	1303890,70
51	704966,84	1303881,45
52	704965,74	1303856,04
53	704963,60	1303839,07
54	704958,71	1303829,21
55	704939,28	1303799,79
56	704929,47	1303782,27
57	704928,55	1303780,70
58	704925,91	1303775,62
59	704922,82	1303769,17
60	704916,39	1303755,36
61	704901,02	1303711,87
62	704890,71	1303694,38
63	704871,27	1303660,07
64	704853,10	1303633,76
65	704845,72	1303628,27
66	704821,90	1303609,60
67	704836,98	1303639,13
1	704847,74	1303660,21

№ точки	МСК-65	
	Координаты	
	X	Y
65:02:0000008:3У1(2)		
68	704804,11	1303607,47
69	704813,97	1303626,83

№ точки	МСК-65	
	Координаты	
	X	Y
70	704798,23	1303606,88
68	704804,11	1303607,47

3 Сведения о границах территории, применительно к которой осуществляется подготовка проекта межевания

Таблица 2 Перечень координат характерных точек образуемых земельных участков

№ точки	МСК-65	
	Координаты	
	X	Y
1	704831,90	1303644,82
2	704847,74	1303660,21
3	704857,95	1303670,13
4	704877,01	1303702,41
5	704886,59	1303718,61
6	704901,21	1303761,83
7	704907,92	1303776,14
8	704911,15	1303783,04
9	704914,07	1303789,27
10	704915,37	1303791,43
11	704925,73	1303808,68
12	704943,76	1303838,71
13	704947,38	1303844,75
14	704947,90	1303857,84
15	704948,83	1303881,68
16	704949,03	1303886,68
17	704949,15	1303889,73
18	704948,35	1303893,47
19	704940,45	1303930,62
20	704936,66	1303948,51
21	704936,31	1303950,14
22	704935,74	1303952,82
23	704932,42	1303988,73
24	704931,75	1303996,04
25	704929,47	1304027,89
26	704928,44	1304042,54
27	704928,05	1304048,17
28	704912,13	1304108,51

№ точки	МСК-65	
	Координаты	
	X	Y
29	704905,10	1304139,04
30	704901,59	1304154,28
31	704906,21	1304157,56
32	704919,87	1304155,56
33	704924,96	1304156,76
34	704931,32	1304137,82
35	704929,49	1304136,31
36	704927,48	1304135,83
37	704928,58	1304131,32
38	704936,86	1304101,63
39	704939,11	1304092,81
40	704941,62	1304082,00
41	704945,64	1304065,35
42	704946,01	1304053,14
43	704946,20	1304042,98
44	704946,70	1304026,03
45	704949,10	1303995,89
46	704949,39	1303988,02
47	704954,52	1303955,09
48	704954,96	1303951,13
49	704957,23	1303934,43
50	704965,44	1303896,12
51	704966,11	1303890,70
52	704966,84	1303881,45
53	704965,74	1303856,04
54	704963,60	1303839,07
55	704958,71	1303829,21
56	704939,28	1303799,79

№ точки	МСК-65	
	Координаты	
	X	Y
57	704929,47	1303782,27
58	704928,55	1303780,70
59	704925,91	1303775,62
60	704922,82	1303769,17
61	704916,39	1303755,36
62	704901,02	1303711,87
63	704890,71	1303694,38
64	704871,27	1303660,07
65	704853,10	1303633,76

№ точки	МСК-65	
	Координаты	
	X	Y
66	704845,72	1303628,27
67	704821,90	1303609,60
68	704798,23	1303606,88
69	704813,97	1303626,83
70	704815,89	1303629,27
71	704825,64	1303638,74
1	704831,90	1303644,82

4 Вид разрешенного использования образуемых земельных участков в соответствии с проектом планировки территории в случаях, предусмотренных ГрК РФ

Планируемый вид разрешенного использования образуемых земельных участков в соответствии с приложением к Приказу Федеральной службы государственной регистрации, кадастра и картографии от 10 ноября 2020 года N П/0412 «Об утверждении классификатора видов разрешенного использования земельных участков», представлен в таблице 4.

Таблица 4 Планируемый вид разрешенного использования образуемых земельных участков

№	Условные номера образуемых земельных участков	Вид разрешенного использования образуемых земельных участков
1	65:02:0000008:ЗУ1	Улично-дорожная сеть (код 12.0.1)