



## АДМИНИСТРАЦИЯ ГОРОДА ЮЖНО-САХАЛИНСКА

### ПОСТАНОВЛЕНИЕ

от 07.07.2023 № 1992-па

Об утверждении проекта планировки территории, предусматривающей размещение линейного объекта: «Подъездные пути по объекту: «Малозэтажная жилая застройка в с. Новая Деревня»

В соответствии со ст. 46 Градостроительного кодекса Российской Федерации, ст. 16, Федерального закона от 06.10.2003 № 131-ФЗ «Об общих принципах организации местного самоуправления в Российской Федерации», ст. 18, 37 Устава городского округа «Город Южно-Сахалинск», постановлением Правительства Сахалинской области от 22.02.2023 № 80, администрация города Южно-Сахалинска **постановляет:**

1. Утвердить проект планировки территории, предусматривающей размещение линейного объекта: «Подъездные пути по объекту: «Малозэтажная жилая застройка в с. Новая Деревня» (основная часть) (приложение).
2. Постановление администрации города Южно-Сахалинска от 30.08.2022 № 2050-па «Об утверждении проекта планировки территории и проекта межевания территории, предусматривающих размещение линейного объекта «Подъездные пути, сеть хозяйственной бытовой канализации, наружная сеть ливневой канализации по объекту: «Малозэтажная жилая застройка в с. Новая Деревня» признать утратившим силу.
3. Постановление администрации города Южно-Сахалинска опубликовать в газете «Южно-Сахалинск сегодня» и на официальном сайте администрации города Южно-Сахалинска в течение семи дней со дня утверждения документации.
4. Контроль исполнения постановления администрации города Южно-Сахалинска возложить на директора Департамента архитектуры и градостроительства города Южно-Сахалинска (Ю Д.М.).

Мэр города

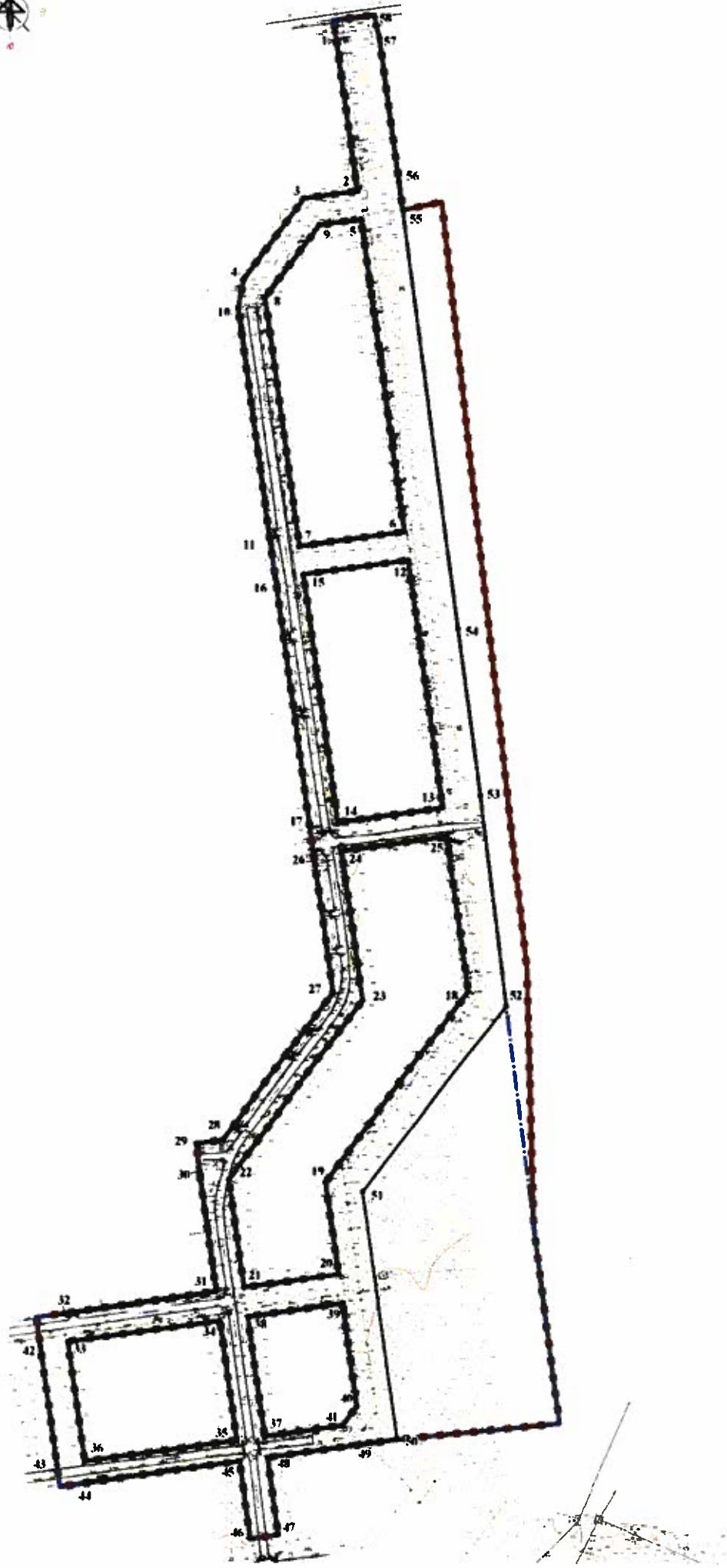
С.А.Надсадин

**Приложение**  
**УТВЕРЖДЕН**  
постановлением администрации  
города Южно-Сахалинска  
от 07.07.2023 № 1992-па





**ПРОЕКТ ПЛАНИРОВКИ ТЕРРИТОРИИ, ПРЕДУСМАТРИВАЮЩЕЙ  
РАЗМЕЩЕНИЕ ЛИНЕЙНОГО ОБЪЕКТА: «ПОДЪЕЗДНЫЕ ПУТИ ПО  
ОБЪЕКТУ: «МАЛОЭТАЖНАЯ ЖИЛАЯ ЗАСТРОЙКА В С. НОВАЯ  
ДЕРЕВНЯ»**

**ПРОЕКТ ПЛАНИРОВКИ ТЕРРИТОРИИ.  
ОСНОВНАЯ ЧАСТЬ**

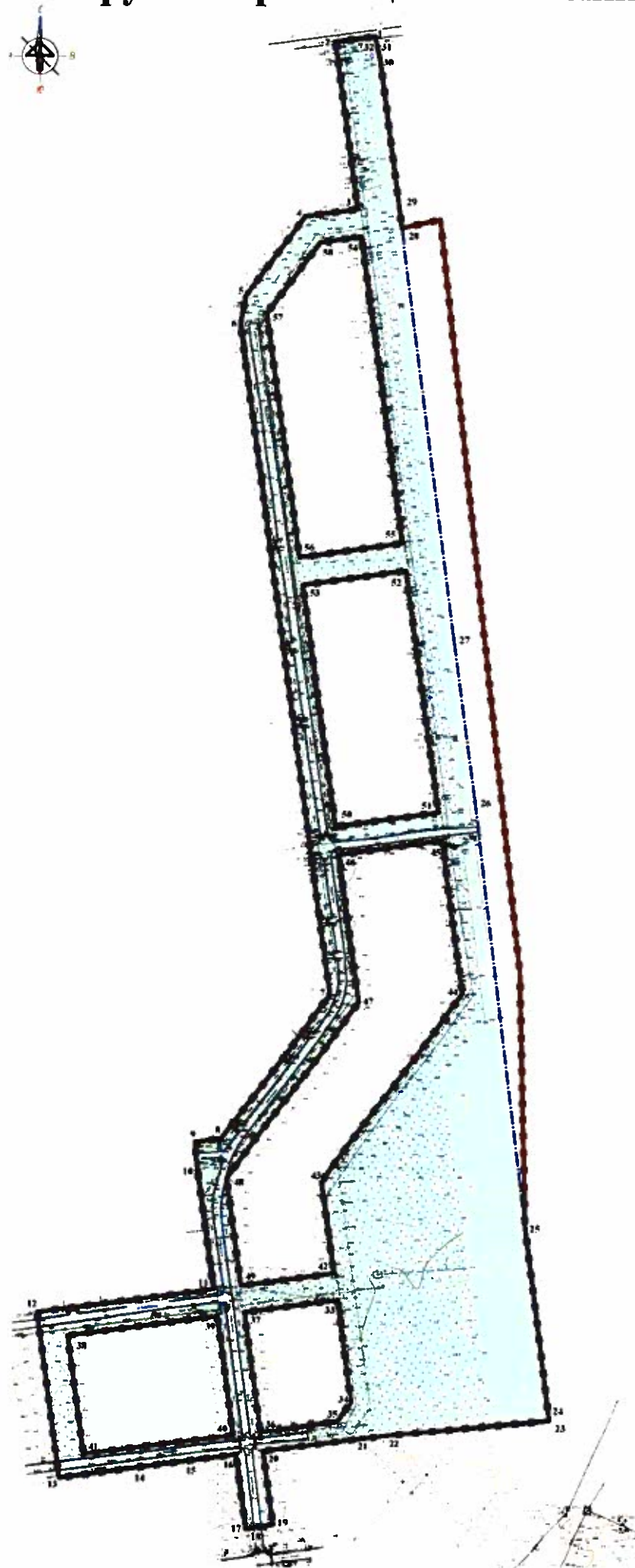
# Чертеж красных линий



## Условные обозначения

-  границы территории в отношении которой осуществляется подготовка проекта планировки
-  устанавливаемые красные линии
-  номера характерных точек устанавливаемых красных линий
-  границы элемента планировочной структуры (ЭПС) улично-дорожная сеть

# Чертеж границ зон планируемого размещения линейных объектов



## Условные обозначения



границы территории в отношении которой осуществляется подготовка проекта планировки



границы зон планируемого размещения линейных объектов (транспортной инфраструктуры)

● 1

номера характерных точек границ зон планируемого размещения линейных объектов (транспортной инфраструктуры)

## РАЗДЕЛ 1. Проект планировки территории. Графическая часть

Согласно данным Постановление Правительства РФ от 12.05.2017 N 564 (с изменениями на 2 апреля 2022 года) основная графическая часть проекта планировки должны содержать: Чертеж красных линий и чертеж границ зон планируемого размещения линейных объектов, которые представлены после таблицы 1

Таблица 1. Перечень координат характерных точек красных линий

№	X	Y
1	696124,623	1299743,77
2	696012,273	1299759,37
3	696007,038	1299721,81
4	695949,603	1299679
5	695992,458	1299762,19
6	695772,153	1299792,82
7	695761,683	1299718,69
8	695936,718	1299694,3
9	695988,393	1299732,82
5	695992,458	1299762,19
10	695928,888	1299675,22
11	695758,878	1299698,89
12	695752,338	1299795,61
13	695577,4674	1299819,97
14	695567,1327	1299745,778
15	695741,868	1299721,45
12	695752,338	1299795,61
16	695739,063	1299701,65
17	695564,373	1299725,98
18	695447,523	1299838,03
19	695312,013	1299736,99
20	695246,133	1299746,17
21	695236,803	1299679,21
22	695313,843	1299668,5
23	695441,0464	1299763,304
24	695547,2883	1299748,542

25	695557,6519	1299822,7
18	695447,523	1299838,03
26	695544,543	1299728,74
27	695446,413	1299742,39
28	695341,728	1299664,3
29	695339,1303	1299645,561
30	695319,228	1299647,56
31	695234,043	1299659,44
32	695219,088	1299551,92
33	695199,2567	1299554,53
34	695214,2433	1299662,17
35	695129,073	1299674,05
36	695114,088	1299566,41
33	695199,2567	1299554,53
37	695131,833	1299693,85
38	695217,003	1299681,97
39	695226,318	1299748,93
40	695153,058	1299759,13
41	695139,513	1299749,02
37	695131,833	1299693,85
42	695196,5126	1299534,82
43	695111,343	1299546,73
44	695099,238	1299568,6
45	695114,208	1299676,12
46	695060,6335	1299683,576
47	695063,7099	1299703,332
48	695116,9677	1299695,918
49	695127,2378	1299769,628
50	695129,7363	1299787,581
51	695305,2917	1299763,145
52	695437,1332	1299865,011
53	695585,6008	1299846,83

54	695703,4894	1299830,904
55	695998,9168	1299791,633
56	696018,5697	1299788,904
57	696120,1969	1299775,073
58	696128,6794	1299772,881

## **РАЗДЕЛ 2. Положение о размещении линейного объекта**

### **1. Наименование, основные характеристики и назначение планируемого для размещения линейного объекта**

Наименование проектируемого линейного объекта "Подъездные пути для объекта: "Малозэтажная жилая застройка в с. Новая Деревня".

На основании постановления администрации города Южно-Сахалинска от 02.11.2022 №2720-па «О подготовке проекта планировки территории, предусматривающих размещение линейного объекта "Подъездные пути для объекта: "Малозэтажная жилая застройка в с. Новая Деревня".

Основные характеристики линейного объекта:

- Подъездные пути, улицы местного значения с двумя полосами движения, используемые для подъезда к территории многоквартирных жилых домов.

### **2. Перечень субъектов Российской Федерации, перечень муниципальных районов, городских округов в составе субъектов Российской Федерации, перечень поселений, населенных пунктов, внутригородских территорий городов федерального значения, на территориях которых устанавливаются зона планируемого размещения линейного объекта**

Зона планируемого размещения линейного объекта устанавливается на территории: в границах улиц А.Р. Гнечко, ул. С.А. Савушкина, ул. Старорусская, ул. Правобережная, а также не разграниченных территориях с. Новая деревня, в городском округе "Город Южно-Сахалинск" Сахалинской области.

### **3. Перечень координат характерных точек границ зон планируемого размещения линейного объекта**

Перечень координат характерных точек границ зон планируемого размещения линейного объекта транспортной инфраструктуры (подъездные пути, улицы местного значения) представлен в таблице 2.

Таблица 2

№	X	Y
1	696136,2065	1299771,565
2	696132,1451	1299742,685
3	696012,273	1299759,37
4	696007,038	1299721,81
5	695949,603	1299679
6	695928,888	1299675,22

7	695446,413	1299742,39
8	695341,728	1299664,3
9	695339,1303	1299645,561
10	695319,228	1299647,56
11	695234,043	1299659,44
12	695216,328	1299532,12
13	695096,478	1299548,8
14	695104,2294	1299604,45
15	695109,2162	1299640,269
16	695114,208	1299676,12
17	695060,6334	1299683,576
18	695061,765	1299690,843
19	695063,7099	1299703,332
20	695116,9677	1299695,918
21	695127,2378	1299769,628
22	695129,7363	1299787,581
23	695140,8858	1299902,311
24	695146,2445	1299901,843
25	695280,3651	1299884,21
26	695585,6008	1299846,83
27	695703,4894	1299830,904
28	695998,9168	1299791,633
29	696018,5697	1299788,904
30	696120,1969	1299775,073
31	696128,6794	1299772,881
32	696128,8063	1299772,848
1	696136,2065	1299771,565
33	695226,318	1299748,93
34	695153,058	1299759,13
35	695139,513	1299749,02
36	695131,833	1299693,85
37	695217,003	1299681,97
33	695226,318	1299748,93
38	695199,2567	1299554,53
39	695214,243	1299662,17
40	695129,073	1299674,05
41	695114,088	1299566,41



38	695199,2567	1299554,53
42	695312,013	1299736,99
43	695447,523	1299838,03
44	695557,6519	1299822,7
45	695547,2883	1299748,542
46	695441,0464	1299763,304
47	695313,843	1299668,5
48	695236,803	1299679,21
49	695246,133	1299746,17
42	695312,013	1299736,99
50	695567,1327	1299745,778
51	695577,4674	1299819,97
52	695752,338	1299795,61
53	695741,868	1299721,45
50	695567,1327	1299745,778
54	695992,458	1299762,19
55	695772,153	1299792,82
56	695761,683	1299718,69
57	695936,718	1299694,3
58	695988,393	1299732,82
54	695992,458	1299762,19

**4. Перечень координат характерных точек границ зон планируемого размещения линейных объектов, подлежащих переносу (переустройству) из зон планируемого размещения линейного объекта**

Перечень координат характерных точек границ зон планируемого размещения линейных объектов, подлежащих переносу (переустройству) из зон планируемого размещения линейного объекта не представлен, поскольку перенос (переустройство) существующих линейных объектов не предусмотрен проектом

**5. Предельные параметры разрешенного строительства, реконструкции объектов капитального строительства, входящих в состав линейного объекта в границах зоны планируемого размещения**

Предельные параметры проектом планировки территории не устанавливаются, поскольку предельные параметры разрешенного строительства или реконструкции объектов капитального строительства, в составе градостроительного регламента, установленного применительно к территориальной зоне, принятой в правилах землепользования и застройки муниципального образования, согласно ч.4 ст 36 Градостроительного кодекса РФ, не распространяются на земельные участки,

предназначенные для размещения линейных объектов.

**6. Информация о необходимости осуществления мероприятий по защите сохраняемых объектов капитального строительства, существующих и строящихся на момент подготовки проекта планировки территории, а также объектов капитального строительства, планируемых к строительству в соответствии с ранее утвержденной документацией по планировке территории, от возможного негативного воздействия в связи с размещением линейных объектов**

Осуществление мероприятий по защите сохраняемых объектов капитального строительства, существующих и строящихся на момент подготовки проекта планировки территории, не предусмотрено.

Перечень координат характерных точек пересечения границ зон планируемого размещения линейного объекта и существующих объектов не представлен в связи с отсутствием существующих (установленных) зон размещения существующих объектов.

**7. Границы зон планируемого размещения линейных объектов, подлежащих реконструкции в связи с изменением их местоположения.**

Границы зон планируемого размещения линейных объектов, подлежащих реконструкции в связи с изменением их местоположения не приводятся в связи с отсутствием данных объектов в составе проекта.

**8. Информация о необходимости осуществления мероприятий по сохранению объектов культурного наследия от возможного негативного воздействия в связи с размещением линейного объекта**

Осуществление мероприятий по сохранению объектов культурного наследия от возможного негативного воздействия в связи с размещением линейного объекта не предусмотрено, поскольку объекты культурного наследия отсутствуют в границах зоны планируемого размещения объекта.

**9. Информация о необходимости осуществления мероприятий по охране окружающей среды**

Основным мероприятием по охране окружающей среды является защита и восстановление нарушенных земель. Мероприятия по охране окружающей среды и расчету возможного ущерба размещены в разделе «Перечень мероприятий по охране окружающей среды» проектной документации.

**10. Информация о необходимости осуществления мероприятий по защите территории от чрезвычайных ситуаций природного и техногенного характера, в том числе по обеспечению пожарной безопасности и гражданской обороне**

При строительстве и эксплуатации линейного объекта "Подъездные пути для объекта: "Малоэтажная жилая застройка в с. Новая Деревня".

Необходимо осуществить мероприятия по защите территории от чрезвычайных ситуаций природного и техногенного характера, в том числе по обеспечению пожарной безопасности и гражданской обороне.

Проектируемые объекты относятся к не категорированным объектам. Режим работы объекта круглосуточный.

Проектируемые объекты находятся в пределах незастроенной территории, примыкающей к улице Центральная с. Новая Деревня, вдоль планируемого размещения жилой застройки по ул. А. Р. Гнечко, ул. С. А. Савушкина, ул. Старорусская, ул. Правобережная, на участках с кадастровыми номерами 65:02:0000023:374, 65:02:0000023:252, 65:02:0000023:102, 65:02:0000023:130, 65:02:0000023:152, 65:02:0000023:182, 65:02:0000000:126, а также не разграниченных территорий, находящихся в муниципальной собственности;

Специальных стационарных систем оповещения и дополнительных мероприятий по доведению сигналов гражданской обороны до лиц, находящихся на объекте, организовывать не требуется.

Улицы местного значения с двумя полосами движения, используемая для подъезда к планируемой малоэтажной жилой застройки.

Мероприятия по защите территории от чрезвычайных ситуаций природного и техногенного характера, в том числе по обеспечению пожарной безопасности и гражданской обороне размещены в разделах «Мероприятия по обеспечению пожарной безопасности» и «Перечень мероприятий по гражданской обороне, мероприятий по предупреждению чрезвычайных ситуаций природного и техногенного характера» проектной документации.