



АДМИНИСТРАЦИЯ ГОРОДА ЮЖНО-САХАЛИНСКА

ПОСТАНОВЛЕНИЕ

от 07.07.2023 № 1980-па

Об утверждении проекта межевания территории, предусматривающего размещение линейного объекта «Улица Юго-Восточная на участке от пр. Мира до ул. Азовская»

В соответствии со ст. 46 Градостроительного кодекса Российской Федерации, ст. 16, Федерального закона от 06.10.2003 № 131-ФЗ «Об общих принципах организации местного самоуправления в Российской Федерации», ст. 18, 37 Устава городского округа «Город Южно-Сахалинск», администрация города Южно-Сахалинска **постановляет:**

1. Утвердить проект межевания территории, предусматривающий размещение линейного объекта «Улица Юго-Восточная на участке от пр. Мира до ул. Азовская», в составе:

1.1. «Проект межевания территории. Графическая часть» (приложение № 1);

1.2. «Проект межевания территории. Текстовая часть» (приложение № 2).

2. Постановление администрации города Южно-Сахалинска опубликовать в газете «Южно-Сахалинск сегодня» и на официальном сайте администрации города Южно-Сахалинска в течение семи дней со дня утверждения документации.

3. Контроль исполнения постановления администрации города Южно-Сахалинска возложить на директора Департамента архитектуры и градостроительства города Южно-Сахалинска (Ю Д.М.).

Мэр города

С.А.Надсадин

Приложение № 1
УТВЕРЖДЕН
постановлением администрации
города Южно-Сахалинска
от 07.07.2023 № 1980-па

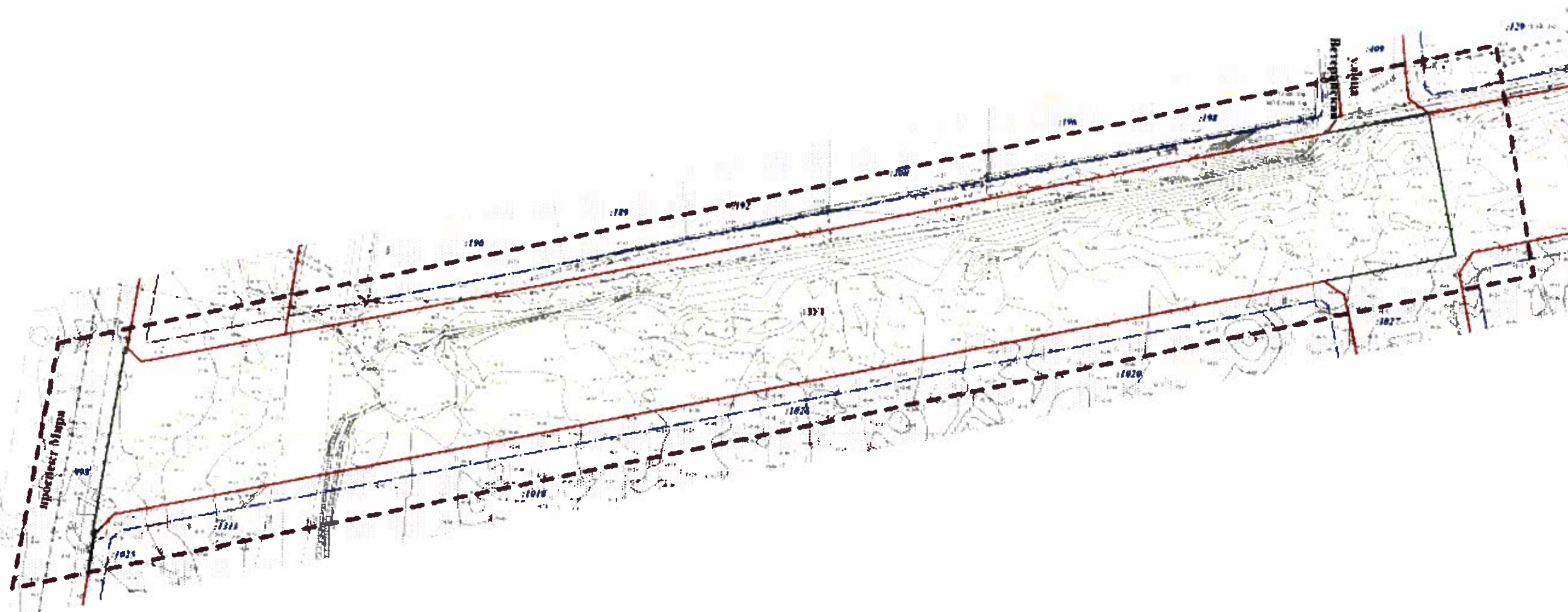
**ПРОЕКТ МЕЖЕВАНИЯ ТЕРРИТОРИИ, ПРЕДУСМАТРИВАЮЩИЙ РАЗМЕЩЕНИЕ
ЛИНЕЙНОГО ОБЪЕКТА «УЛИЦА ЮГО-ВОСТОЧНАЯ НА УЧАСТКЕ ОТ ПР. МИРА
ДО УЛ. АЗОВСКАЯ»**

РАЗДЕЛ 1
«ПРОЕКТ МЕЖЕВАНИЯ ТЕРРИТОРИИ. ГРАФИЧЕСКАЯ ЧАСТЬ»



ПРОЕКТ МЕЖЕВАНИЯ ТЕРРИТОРИИ, ПРЕДУСМАТРИВАЮЩИЙ РАЗМЕЩЕНИЕ ЛИНЕЙНОГО ОБЪЕКТА: «УЛИЦА ЮГО-ВОСТОЧНАЯ НА УЧАСТКЕ ОТ ПР. МИРА ДО УЛ. АЗОВСКАЯ»

ЧЕРТЕЖ МЕЖЕВАНИЯ ТЕРРИТОРИИ М 1:500



**УСЛОВНЫЕ ОБОЗНАЧЕНИЯ
ГРАНИЦЫ**

- Границы проекта межевания
- Кривые линии, утвержденные в составе проекта планировки
- Границы и номера дачных земельных участков
- Границы и номера земельных участков, включенных в ЕПЗ
- Линии отсутствия кривых линий
- Кривые линии уличной сети
- Кривые линии инженерных сетей

Примечание
 1. Границы земельных участков, в отношении которых предполагается их редевелопинг и/или взыскание для государственных или муниципальных нужд, в данных проектах отсутствуют.
 2. Земельные участки, образования которых предусмотрено схемой размещения земельного участка и/или земельных участков на данном этапе территории, границы которых не нанесены, в данных проектах отсутствуют.

ИИИ 4/11М 4-2023					
Проект межевания территории, предусматривающий размещение линейного объекта «Улица Юго-Восточная» на участке от пр. Мира до ул. Азовская					
Исполнители	Инженеры	Вед. Инженер	Получено	Дата	
И.И.И.	И.И.И.	И.И.И.	И.И.И.	И.И.И.	
Проект межевания территории				Статус	Лист
Проектная часть				ИСКУЛ	1
Чертеж межевания территории				ИИИ 4/11М 4-2023	
М 1:500					

Приложение № 2
УТВЕРЖДЕН
постановлением администрации
города Южно-Сахалинска
от 07.07.2023 № 1980-па

**ПРОЕКТ МЕЖЕВАНИЯ ТЕРРИТОРИИ, ПРЕДУСМАТРИВАЮЩИЙ РАЗМЕЩЕНИЕ
ЛИНЕЙНОГО ОБЪЕКТА «УЛИЦА ЮГО-ВОСТОЧНАЯ НА УЧАСТКЕ ОТ ПР. МИРА
ДО УЛ. АЗОВСКАЯ»**

РАЗДЕЛ 2
«ПРОЕКТ МЕЖЕВАНИЯ ТЕРРИТОРИИ. ТЕКСТОВАЯ ЧАСТЬ»

Оглавление

1. ПЕРЕЧЕНЬ ОБРАЗУЕМЫХ ЗЕМЕЛЬНЫХ УЧАСТКОВ.....	6
1.1. Целевое назначение лесов, вид (виды) разрешенного использования лесного участка, количественные и качественные характеристики лесного участка, сведения о нахождении лесного участка в границах особо защитных участков лесов (в случае, если подготовка проекта межевания территории осуществляется в целях определения местоположения границ образуемых и (или) изменяемых лесных участков).....	6
1.2. Условные номера образуемых земельных участков, кадастровые номера или иные ранее присвоенные государственные учетные номера существующих земельных участков, в отношении которых предполагаются их резервирование и (или) изъятие для государственных или муниципальных нужд, их адреса или описание местоположения, перечень и адреса расположенных на таких земельных участках объектов недвижимого имущества (при наличии сведений о них в Едином государственном реестре недвижимости).....	6
1.3. Перечень кадастровых номеров существующих земельных участков, на которых линейный объект может быть размещен на условиях сервитута, публичного сервитута, их адреса или описание местоположения, перечень и адреса расположенных на таких земельных участках объектов недвижимого имущества (при наличии сведений о них в Едином государственном реестре недвижимости).....	7
2. ПЕРЕЧЕНЬ КООРДИНАТ ХАРАКТЕРНЫХ ТОЧЕК ОБРАЗУЕМЫХ ЗЕМЕЛЬНЫХ УЧАСТКОВ.....	7
3. СВЕДЕНИЯ О ГРАНИЦАХ ТЕРРИТОРИИ, ПРИМЕНИТЕЛЬНО К КОТОРОЙ ОСУЩЕСТВЛЯЕТСЯ ПОДГОТОВКА ПРОЕКТА МЕЖЕВАНИЯ, СОДЕРЖАЩИЕ ПЕРЕЧЕНЬ КООРДИНАТ ХАРАКТЕРНЫХ ТОЧЕК ТАКИХ ГРАНИЦ В СИСТЕМЕ КООРДИНАТ, ИСПОЛЪЗУЕМОЙ ДЛЯ ВЕДЕНИЯ ЕДИНОГО ГОСУДАРСТВЕННОГО РЕЕСТРА НЕДВИЖИМОСТИ. КООРДИНАТЫ ХАРАКТЕРНЫХ ТОЧЕК ГРАНИЦ ТЕРРИТОРИИ, ПРИМЕНИТЕЛЬНО К КОТОРОЙ ОСУЩЕСТВЛЯЕТСЯ ПОДГОТОВКА ПРОЕКТА МЕЖЕВАНИЯ, ОПРЕДЕЛЯЮТСЯ В СООТВЕТСТВИИ С ТРЕБОВАНИЯМИ К ТОЧНОСТИ ОПРЕДЕЛЕНИЯ КООРДИНАТ ХАРАКТЕРНЫХ ТОЧЕК ГРАНИЦ, УСТАНОВЛЕННЫХ В СООТВЕТСТВИИ С ГРАДОСТРОИТЕЛЬНЫМ КОДЕКСОМ РОССИЙСКОЙ ФЕДЕРАЦИИ ДЛЯ ТЕРРИТОРИАЛЬНЫХ ЗОН.....	8
4. ВИД РАЗРЕШЕННОГО ИСПОЛЬЗОВАНИЯ ОБРАЗУЕМЫХ ЗЕМЕЛЬНЫХ УЧАСТКОВ, ПРЕДНАЗНАЧЕННЫХ ДЛЯ РАЗМЕЩЕНИЯ ЛИНЕЙНЫХ ОБЪЕКТОВ И ОБЪЕКТОВ КАПИТАЛЬНОГО СТРОИТЕЛЬСТВА, ПРОЕКТИРУЕМЫХ В СОСТАВЕ ЛИНЕЙНОГО ОБЪЕКТА, А ТАКЖЕ СУЩЕСТВУЮЩИХ ЗЕМЕЛЬНЫХ УЧАСТКОВ, ЗАНЯТЫХ ЛИНЕЙНЫМИ ОБЪЕКТАМИ И ОБЪЕКТАМИ КАПИТАЛЬНОГО СТРОИТЕЛЬСТВА, ВХОДЯЩИМИ В СОСТАВ ЛИНЕЙНЫХ ОБЪЕКТОВ, В СООТВЕТСТВИИ С ПРОЕКТОМ ПЛАНИРОВКИ ТЕРРИТОРИИ.....	8

1. ПЕРЕЧЕНЬ ОБРАЗУЕМЫХ ЗЕМЕЛЬНЫХ УЧАСТКОВ

Таблица 1

Условный номер образуемого участка	Кадастровый номер исходного земельного участка	Площадь образуемого земельного участка, кв.м	Способ образования земельного участка	Отнесение (неотнесение) земельного участка к территории общего пользования	Категория земель
:ЗУ1	-	5896	Образование из земель, находящихся в государственной или муниципальной собственности	территория общего пользования	Земли населенных пунктов

1.1. Целевое назначение лесов, вид (виды) разрешенного использования лесного участка, количественные и качественные характеристики лесного участка, сведения о нахождении лесного участка в границах особо защитных участков лесов (в случае, если подготовка проекта межевания территории осуществляется в целях определения местоположения границ образуемых и (или) изменяемых лесных участков).

Раздел «целевое назначение лесов, вид (виды) разрешенного использования лесного участка, количественные и качественные характеристики лесного участка, сведения о нахождении лесного участка в границах особо защитных участков лесов» не разрабатывался, так как разработка проекта межевания территории ведется на землях населенных пунктов.

Определение местоположения границ, образуемых и (или) изменяемых лесных участков не требуется.

1.2. Условные номера образуемых земельных участков, кадастровые номера или иные ранее присвоенные государственные учетные номера существующих земельных участков, в отношении которых предполагаются их резервирование и (или) изъятие для государственных или муниципальных нужд, их адреса или описание местоположения, перечень и адреса расположенных на таких земельных участках объектов недвижимого имущества (при наличии сведений о них в Едином государственном реестре недвижимости)

Проектом межевания территории не предусматривается резервирование и (или) изъятие земельных участков для государственных или муниципальных нужд.

1.3. Перечень кадастровых номеров существующих земельных участков, на которых линейный объект может быть размещен на условиях сервитута, публичного сервитута, их адреса или описание местоположения, перечень и адреса расположенных на таких земельных участках объектов недвижимого имущества (при наличии сведений о них в Едином государственном реестре недвижимости)

Проектом межевания территории не предусматривается размещение линейного объекта в границах существующих земельных участков на условиях сервитута, публичного сервитута.

2. ПЕРЕЧЕНЬ КООРДИНАТ ХАРАКТЕРНЫХ ТОЧЕК ОБРАЗУЕМЫХ ЗЕМЕЛЬНЫХ УЧАСТКОВ

Образуемый земельный участок с условным номером :ЗУ1

Номер точки	X	Y	Дирекционный угол	Длина
1	679513,91	1302009,56	97° 29' 45"	0,38
2	679513,86	1302009,94	134° 17' 2"	3,39
3	679511,49	1302012,37	78° 49' 54"	23,03
4	679515,95	1302034,96	78° 35' 36"	2,33
5	679516,41	1302037,24	78° 58' 3"	9,72
6	679518,27	1302046,78	78° 49' 35"	174,73
7	679552,13	1302218,20	78° 49' 51"	17,55
8	679555,53	1302235,42	168° 46' 15"	25,01
9	679531,00	1302240,29	258° 52' 33"	7,26
10	679529,60	1302233,17	259° 2' 45"	0,63
11	679529,48	1302232,55	258° 36' 4"	1,26
12	679529,23	1302231,31	258° 52' 8"	13,83
13	679526,56	1302217,74	258° 43' 17"	3,58
14	679525,86	1302214,23	258° 49' 55"	79,92
15	679510,38	1302135,82	258° 48' 32"	17
16	679507,08	1302119,14	258° 53' 38"	7,16
17	679505,70	1302112,11	258° 49' 47"	19,31
18	679501,96	1302093,17	258° 50' 14"	41,22
19	679493,98	1302052,73	258° 47' 42"	16,06
20	679490,86	1302036,98	258° 52' 37"	3,01
21	679490,28	1302034,03	258° 59' 10"	3,04
22	679489,70	1302031,05	258° 49' 41"	11,41
23	679487,49	1302019,86	259° 6' 52"	0,53
24	679487,39	1302019,34	258° 48' 23"	11,59
25	679485,14	1302007,97	223° 50' 52"	4,92
26	679481,59	1302004,56	276° 31' 11"	0,35
27	679481,63	1302004,21	9° 24' 38"	32,72
1	679513,91	1302009,56	97° 29' 45"	0,38

3. СВЕДЕНИЯ О ГРАНИЦАХ ТЕРРИТОРИИ, ПРИМЕНИТЕЛЬНО К КОТОРОЙ ОСУЩЕСТВЛЯЕТСЯ ПОДГОТОВКА ПРОЕКТА МЕЖЕВАНИЯ, СОДЕРЖАЩИЕ ПЕРЕЧЕНЬ КООРДИНАТ ХАРАКТЕРНЫХ ТОЧЕК ТАКИХ ГРАНИЦ В СИСТЕМЕ КООРДИНАТ, ИСПОЛЬЗУЕМОЙ ДЛЯ ВЕДЕНИЯ ЕДИНОГО ГОСУДАРСТВЕННОГО РЕЕСТРА НЕДВИЖИМОСТИ. КООРДИНАТЫ ХАРАКТЕРНЫХ ТОЧЕК ГРАНИЦ ТЕРРИТОРИИ, ПРИМЕНИТЕЛЬНО К КОТОРОЙ ОСУЩЕСТВЛЯЕТСЯ ПОДГОТОВКА ПРОЕКТА МЕЖЕВАНИЯ, ОПРЕДЕЛЯЮТСЯ В СООТВЕТСТВИИ С ТРЕБОВАНИЯМИ К ТОЧНОСТИ ОПРЕДЕЛЕНИЯ КООРДИНАТ ХАРАКТЕРНЫХ ТОЧЕК ГРАНИЦ, УСТАНОВЛЕННЫХ В СООТВЕТСТВИИ С ГРАДОСТРОИТЕЛЬНЫМ КОДЕКСОМ РОССИЙСКОЙ ФЕДЕРАЦИИ ДЛЯ ТЕРРИТОРИАЛЬНЫХ ЗОН

Номер точки	X	Y	Дирекционный угол	Длина
1	679514,63	1301997,97	78° 2' 33"	254,6
2	679567,38	1302247,05	170° 10' 28"	40,2
3	679527,77	1302253,91	258° 7' 3"	269,2
4	679472,34	1301990,48	10° 2' 37"	42,95
1	679514,63	1301997,97	78° 2' 33"	254,6

4. ВИД РАЗРЕШЕННОГО ИСПОЛЬЗОВАНИЯ ОБРАЗУЕМЫХ ЗЕМЕЛЬНЫХ УЧАСТКОВ, ПРЕДНАЗНАЧЕННЫХ ДЛЯ РАЗМЕЩЕНИЯ ЛИНЕЙНЫХ ОБЪЕКТОВ И ОБЪЕКТОВ КАПИТАЛЬНОГО СТРОИТЕЛЬСТВА, ПРОЕКТИРУЕМЫХ В СОСТАВЕ ЛИНЕЙНОГО ОБЪЕКТА, А ТАКЖЕ СУЩЕСТВУЮЩИХ ЗЕМЕЛЬНЫХ УЧАСТКОВ, ЗАНЯТЫХ ЛИНЕЙНЫМИ ОБЪЕКТАМИ И ОБЪЕКТАМИ КАПИТАЛЬНОГО СТРОИТЕЛЬСТВА, ВХОДЯЩИМИ В СОСТАВ ЛИНЕЙНЫХ ОБЪЕКТОВ, В СООТВЕТСТВИИ С ПРОЕКТОМ ПЛАНИРОВКИ ТЕРРИТОРИИ

Виды разрешенного использования образуемых земельных участков определены в соответствии с Правилами землепользования и застройки на территории городского округа «Город Южно-Сахалинск» (утв. Постановлением Администрации г. Южно-Сахалинск» от 19.10.2022 № 2618-па).

Таблица 2

Условный (кадастровый) номер земельного участка	Вид разрешенного использования земельного участка
:ЗУ1	Улично-дорожная сеть (12.0.1)