



АДМИНИСТРАЦИЯ ГОРОДА ЮЖНО-САХАЛИНСКА
ПОСТАНОВЛЕНИЕ

от 06.06.2023 № 1587-па

О внесении изменения в схему размещения рекламных конструкций на территории городского округа «Город Южно-Сахалинск», утвержденную постановлением администрации города Южно-Сахалинска от 21.03.2016 № 698

В соответствии со ст. 6, 16 Федерального закона от 06.10.2003 № 131-ФЗ «Об общих принципах организации местного самоуправления в Российской Федерации», Федеральным законом от 13.03.2006 № 38-ФЗ «О рекламе», ст. 37 Устава городского округа «Город Южно-Сахалинск» администрация города Южно-Сахалинска постановляет:

1. Внести в Схему размещения рекламных конструкций на территории городского округа «Город Южно-Сахалинск», утвержденную постановлением администрации города Южно-Сахалинска от 21.03.2016 № 698, изменение дополнив приложением (приложение).
2. Опубликовать настоящее постановление в газете «Южно-Сахалинск сегодня» и разместить на официальном сайте администрации города Южно-Сахалинска.
3. Контроль исполнения настоящего постановления возложить на директора Департамента землепользования города Южно-Сахалинска (Федотова Е.В.).

Мэр города

С.А.Надсадин

Приложение к
постановлению администрации
города Южно-Сахалинска
от 06.06.2023 № 1587-па

**Схема размещения рекламных конструкций
на территории городского округа «Город Южно-Сахалинск»
(дополнение 10)**




Согласовано:



Министерство архитектуры и градостроительства
Сахалинской области

«17» 05 2023 года

УСЛОВНЫЕ ОБОЗНАЧЕНИЯ РЕКЛАМНЫХ КОНСТРУКЦИЙ:

-  билборд, с 2 информационными полями, размером 3м*6м, с неподвижным изображением на плоскости
- информационных полей
-  билборд, с 2 информационными полями, размером 3м*6м, с динамической сменой изображения
- (видеоэкран)
-  обозначения дорожных знаков, номера которых приведены в соответствии с постановлением Правительства Российской Федерации от 23 октября 1993 № 1090 «О правилах дорожного движения»

ФОТОМАТЕРИАЛЫ

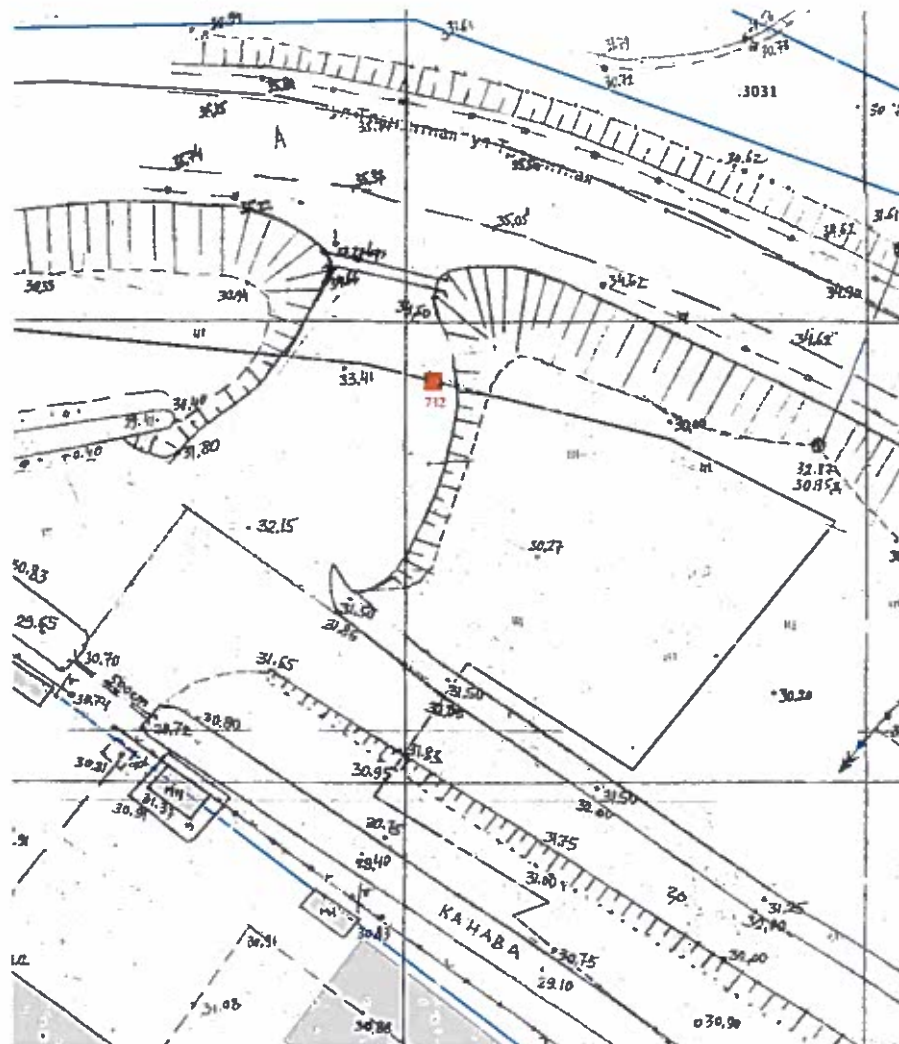
Сторона А (по ходу движения)



Сторона Б (против хода движения)



Топосъемка М 1:500



№ 732 Адрес: г. Южно-Сахалинск, севернее д. 41 по ул. Транзитная

Вид рекламной конструкции: билборд, с 2 информационными полями, размером 3м x 6м, с неподвижным изображением на плоскости информационных полей

ФОТОМАТЕРИАЛЫ

Сторона А (по ходу движения)



Сторона Б (против хода движения)



Топоъемка М 1:500



№ 733 Адрес: г. Южно-Сахалинск, СНТ «Виктория», западная сторона участка № 6 (вдоль ул. им. И.П. Фархутдинова с восточной стороны)
Вид рекламной конструкции: билборд, с 2 информационными полями, размером 3м x 6м, с неподвижным изображением на плоскости информационных полей

ФОТОМАТЕРИАЛЫ

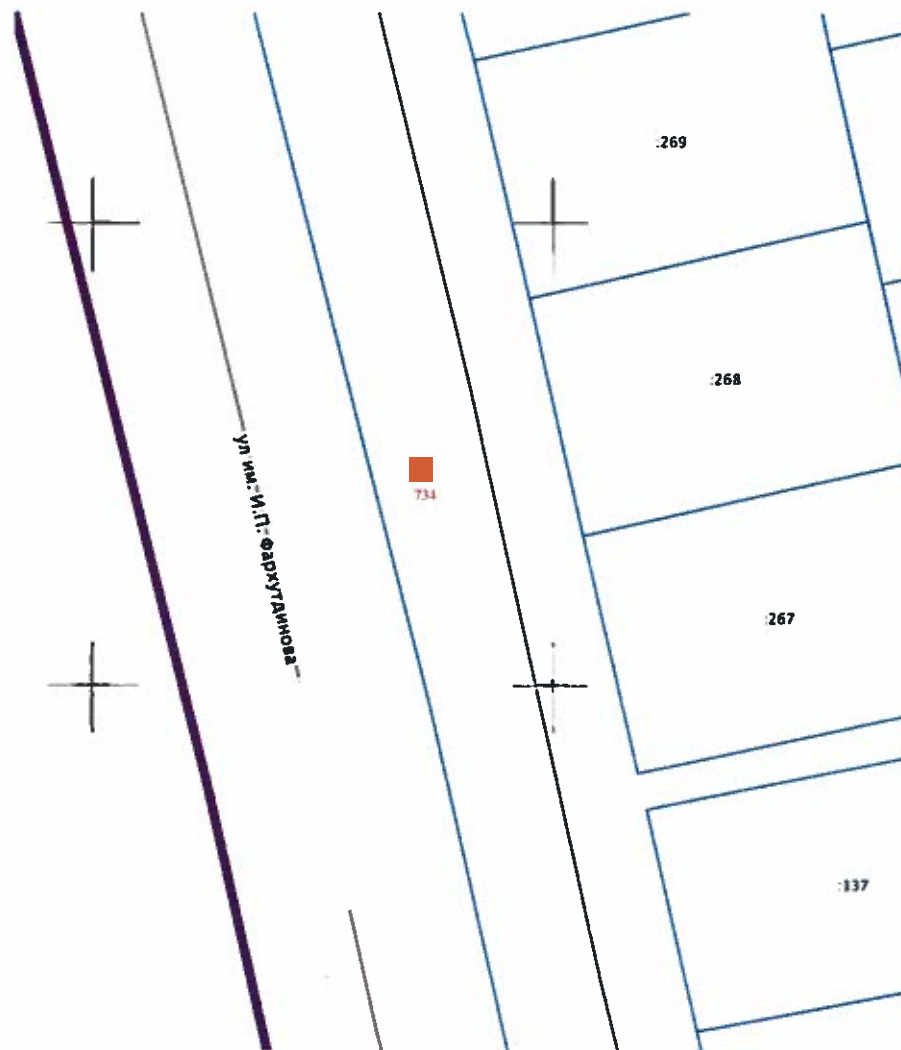
Сторона А (по ходу движения)



Сторона Б (против хода движения)



Топоъемка М 1:500



№ 734 Адрес: г. Южно-Сахалинск, вдоль ул. им. И.П. Фархутдинова, западнее земельного участка 65:01:0107001:268
Вид рекламной конструкции: билборд, с 2 информационными полями, размером 3м x 6м, с неподвижным изображением на плоскости информационных полей

ФОТОМАТЕРИАЛЫ

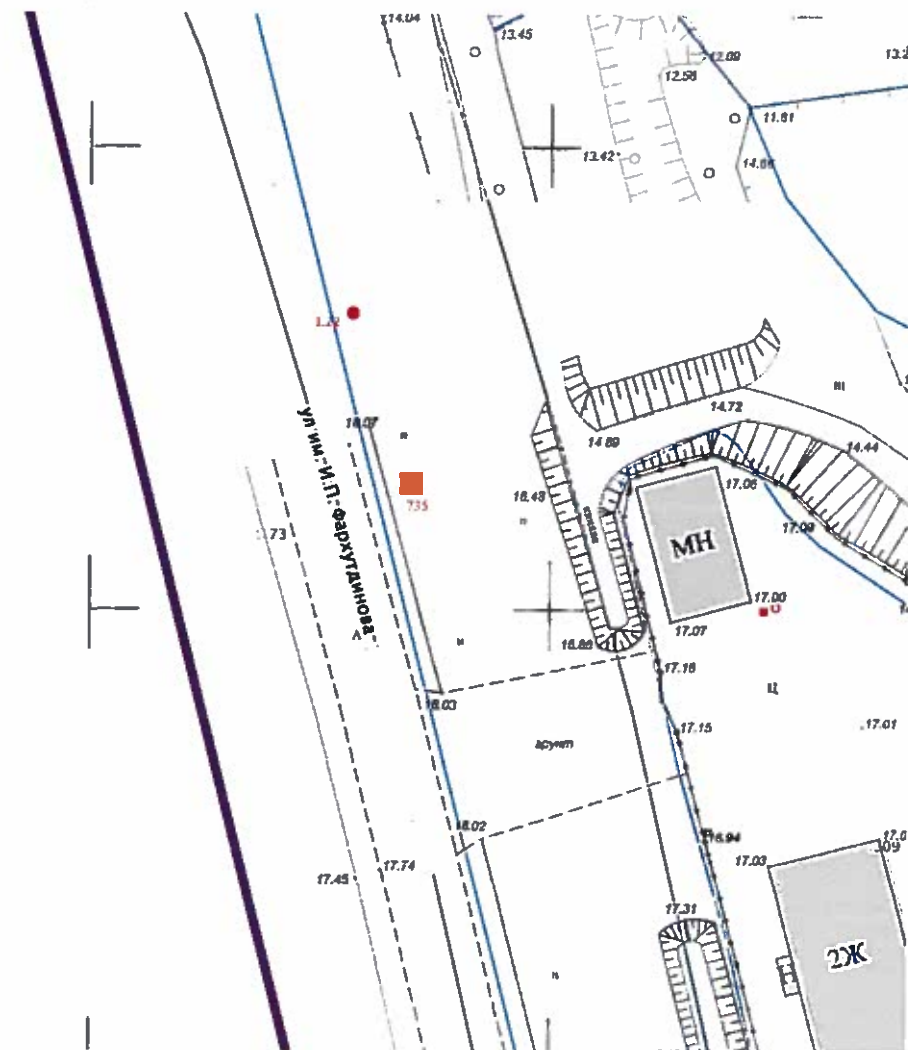
Сторона А (по ходу движения)



Сторона Б (против хода движения)



Топоъемка М 1:500



№ 735 Адрес: г. Южно-Сахалинск, вдоль ул. им. И.П. Фархутдинова, северо-западнее земельного участка 65:01:0107001:309
Вид рекламной конструкции: билборд, с 2 информационными полями, размером 3м x 6м, с неподвижным изображением на плоскости информационных полей

ФОТОМАТЕРИАЛЫ

Сторона А (по ходу движения)



Сторона Б (против хода движения)



Топоъемка М 1:500



№ 736 Адрес: г. Южно-Сахалинск, вдоль ул. им. И.П. Фархутдинова, западнее земельного участка 65:01:0107001:645
Вид рекламной конструкции: билборд, с 2 информационными полями, размером 3м x 6м, с неподвижным изображением на плоскости информационных полей

ФОТОМАТЕРИАЛЫ

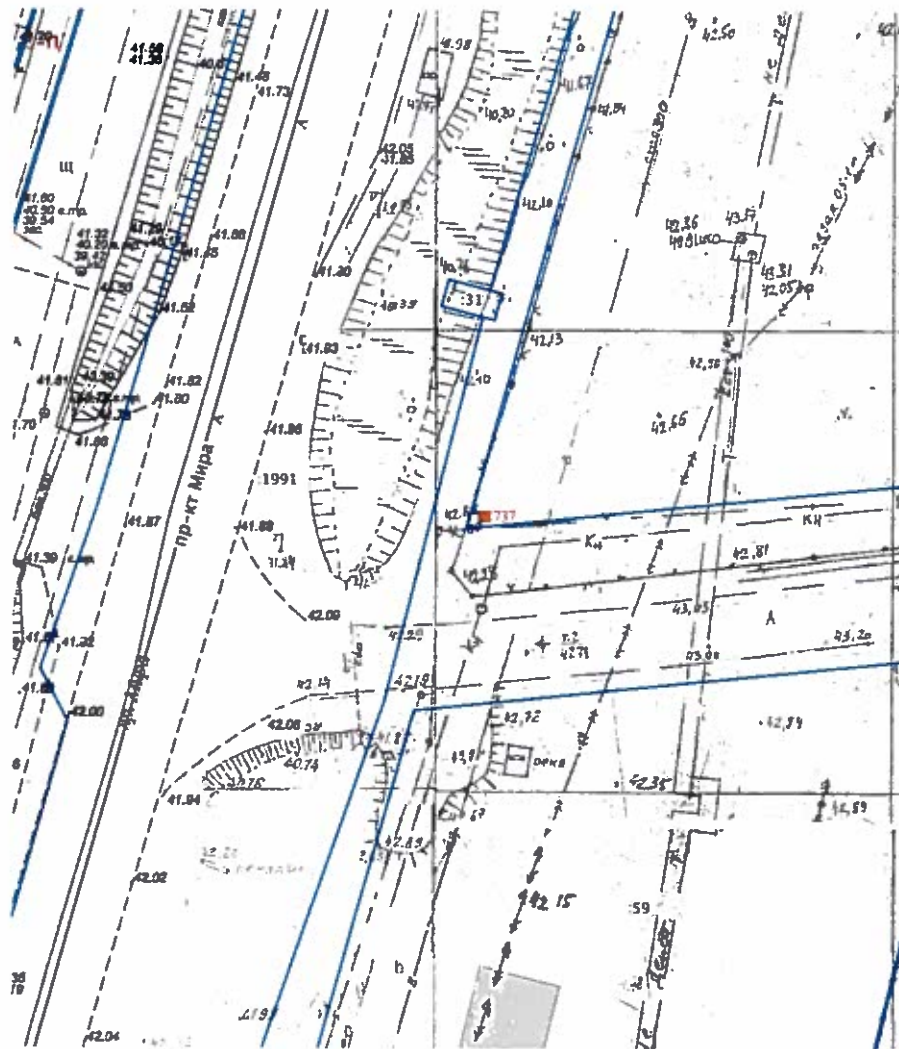
Сторона А (по ходу движения)



Сторона Б (против хода движения)



Топосъемка М 1:500



№ 737 Адрес: г. Южно-Сахалинск, пр. Мира, юго-западнее д. 1В/1

Вид рекламной конструкции: билборд, с 2 информационными полями, размером 3м x 6м, с неподвижным изображением на плоскости информационных полей

ФОТОМАТЕРИАЛЫ

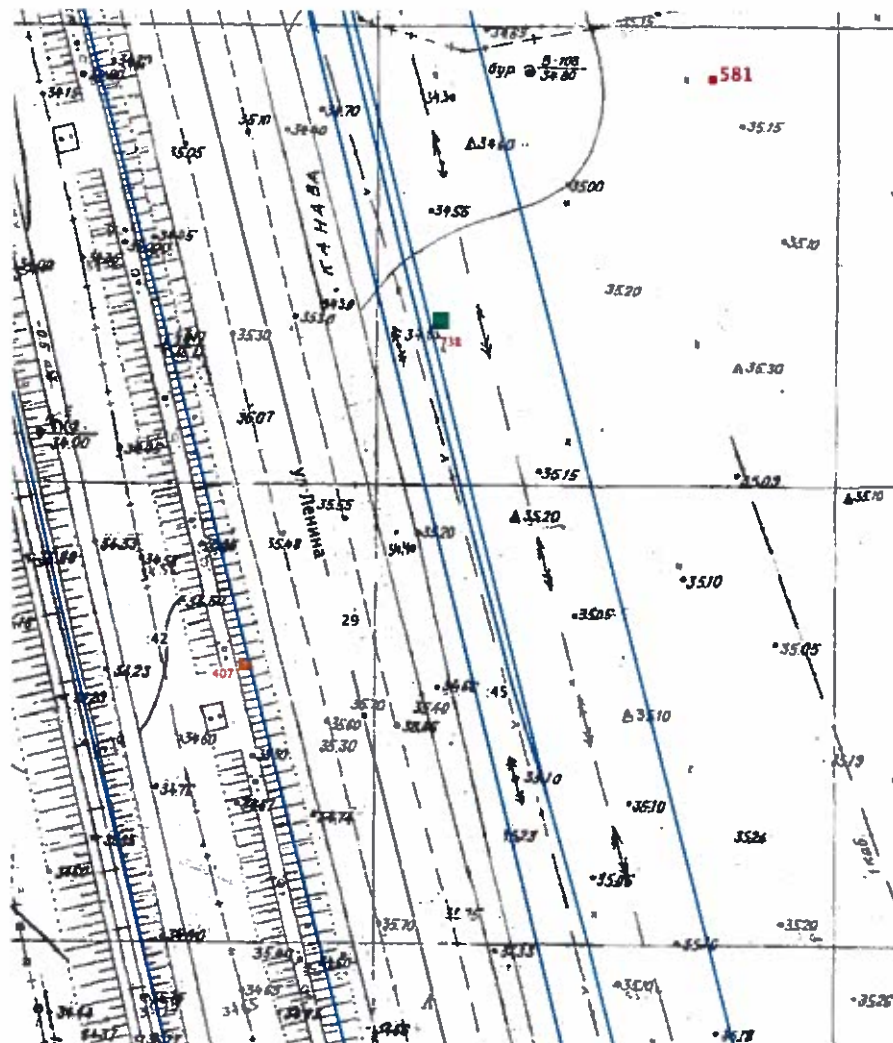
Сторона А (по ходу движения)



Сторона Б (против хода движения)



Топосъемка М 1:500



№ 738 Адрес: г. Южно-Сахалинск, восточная сторона ул. Ленина, 300 м. севернее поворота на АЗС № 563 «Роснефть»

Вид рекламной конструкции: Билборд с динамической сменой изображения (видеоэкран), размером 3м х 6м.

ФОТОМАТЕРИАЛЫ

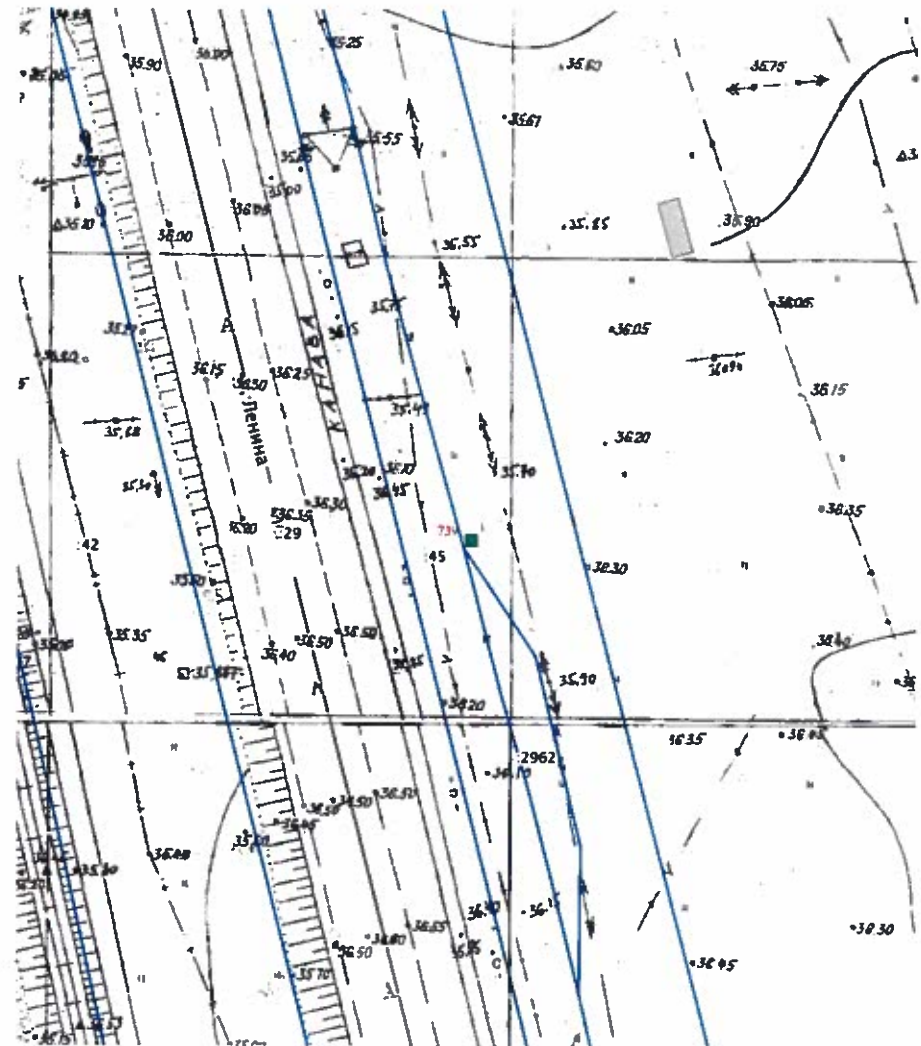
Сторона А (по ходу движения)



Сторона Б (против хода движения)



Топоъемка М 1:500



№ 739 Адрес: г. Южно-Сахалинск, восточная сторона ул. Ленина, 200 м. севернее поворота на АЗС № 563 «Роснефть»

Вид рекламной конструкции: Билборд с динамической сменой изображения (видеоэкран), размером 3м х 6м.

ФОТОМАТЕРИАЛЫ

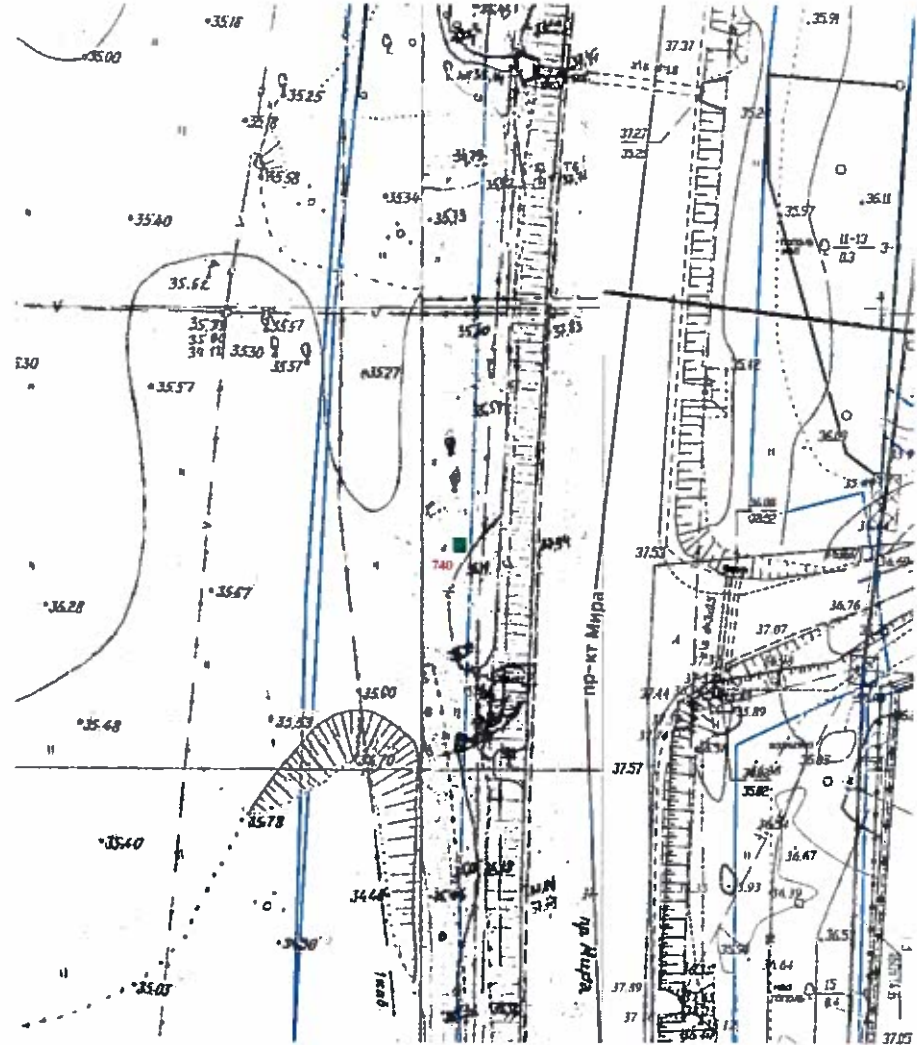
Сторона А (по ходу движения)



Сторона Б (против хода движения)



Топоъемка М 1:500



№ 740 Адрес: г. Южно-Сахалинск, западная сторона пр. Мира, 230 м. южнее от поворота на ТРК «Сити-Молл»

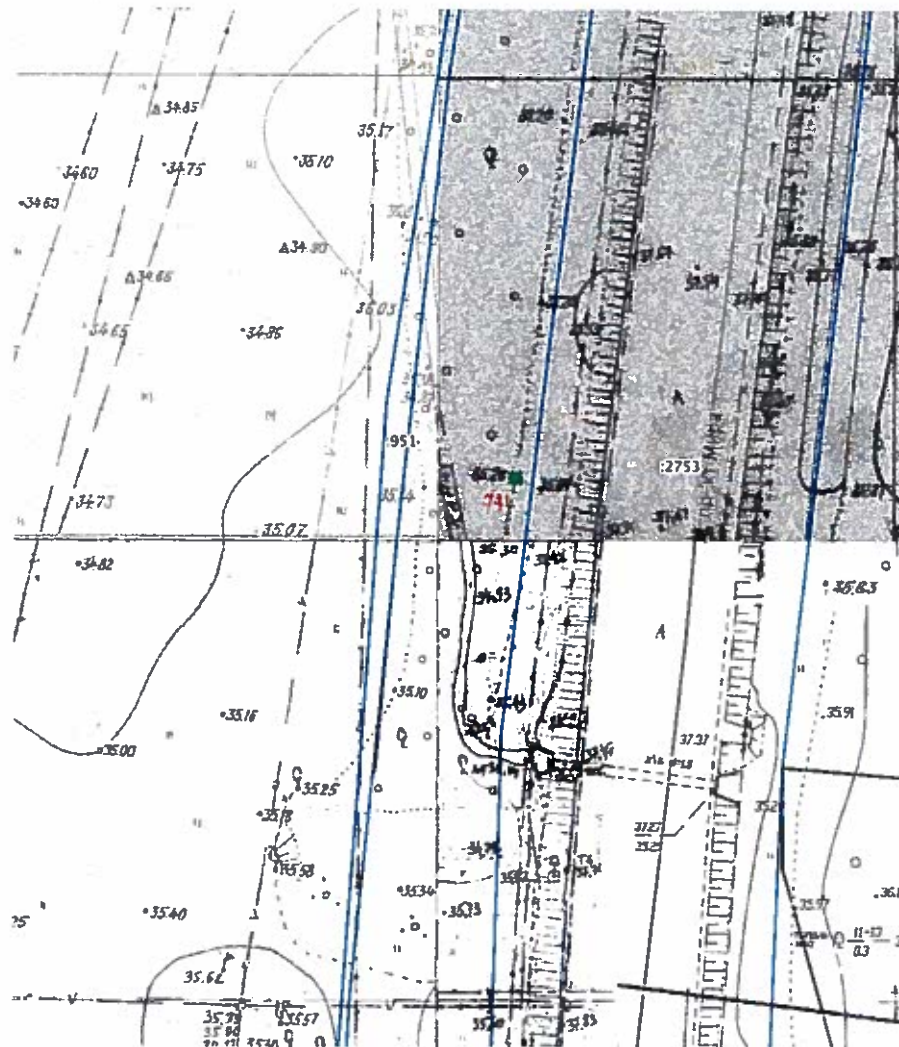
Вид рекламной конструкции: Билборд с динамической сменой изображения (видеоэкран), размером 3м х 6м.

ФОТОМАТЕРИАЛЫ

Сторона А (по ходу движения)



Топосъемка М 1:500



Сторона Б (против хода движения)

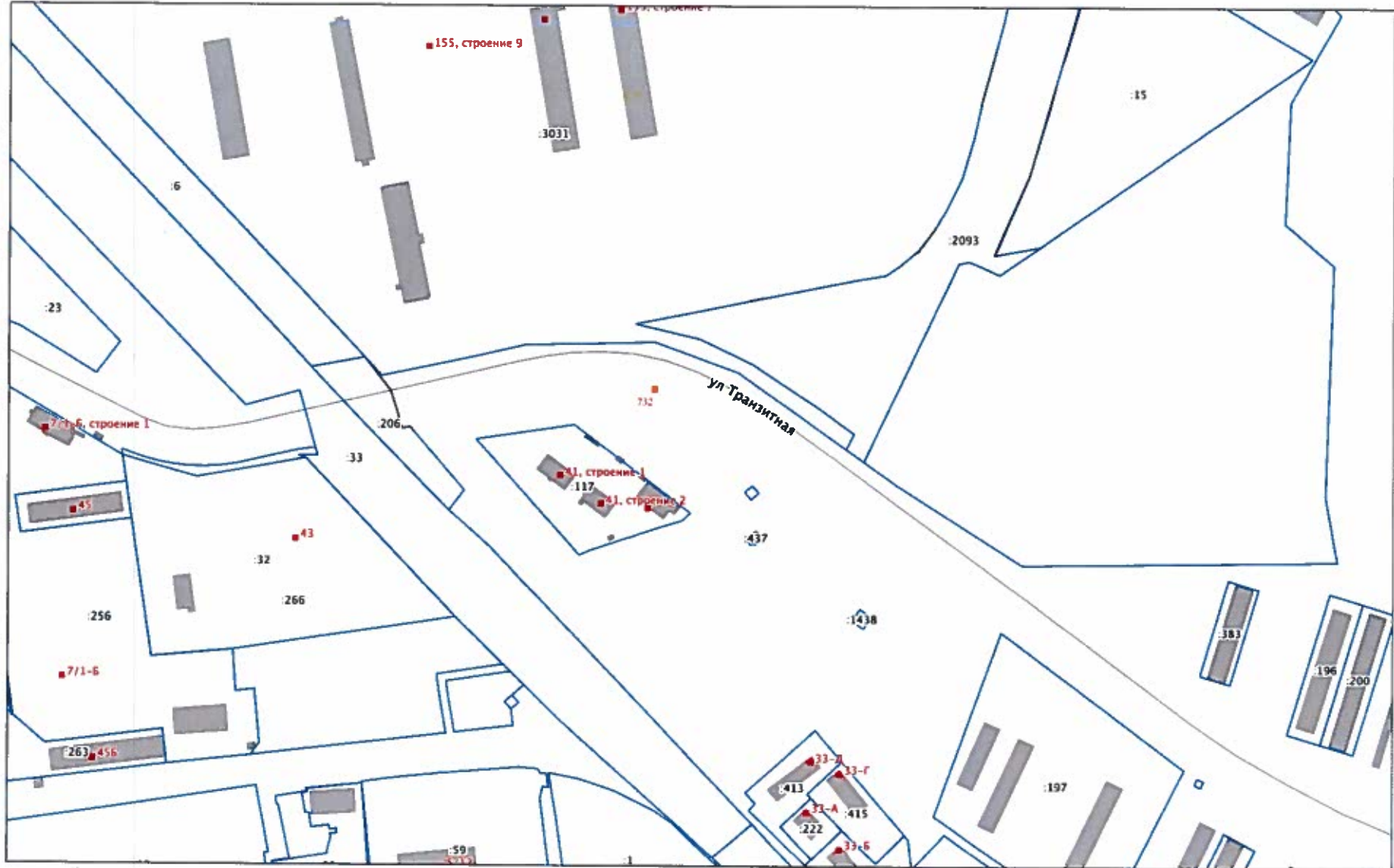


№ 741 Адрес: г. Южно-Сахалинск, западная сторона пр. Мира, 160 м. южнее от поворота на ТРК «Сити-Молл»

Вид рекламной конструкции: Билборд с динамической сменой изображения (видеоэкран), размером 3м х 6м.

Картографические материалы

М 1:2500



Картографические материалы

М 1:2500



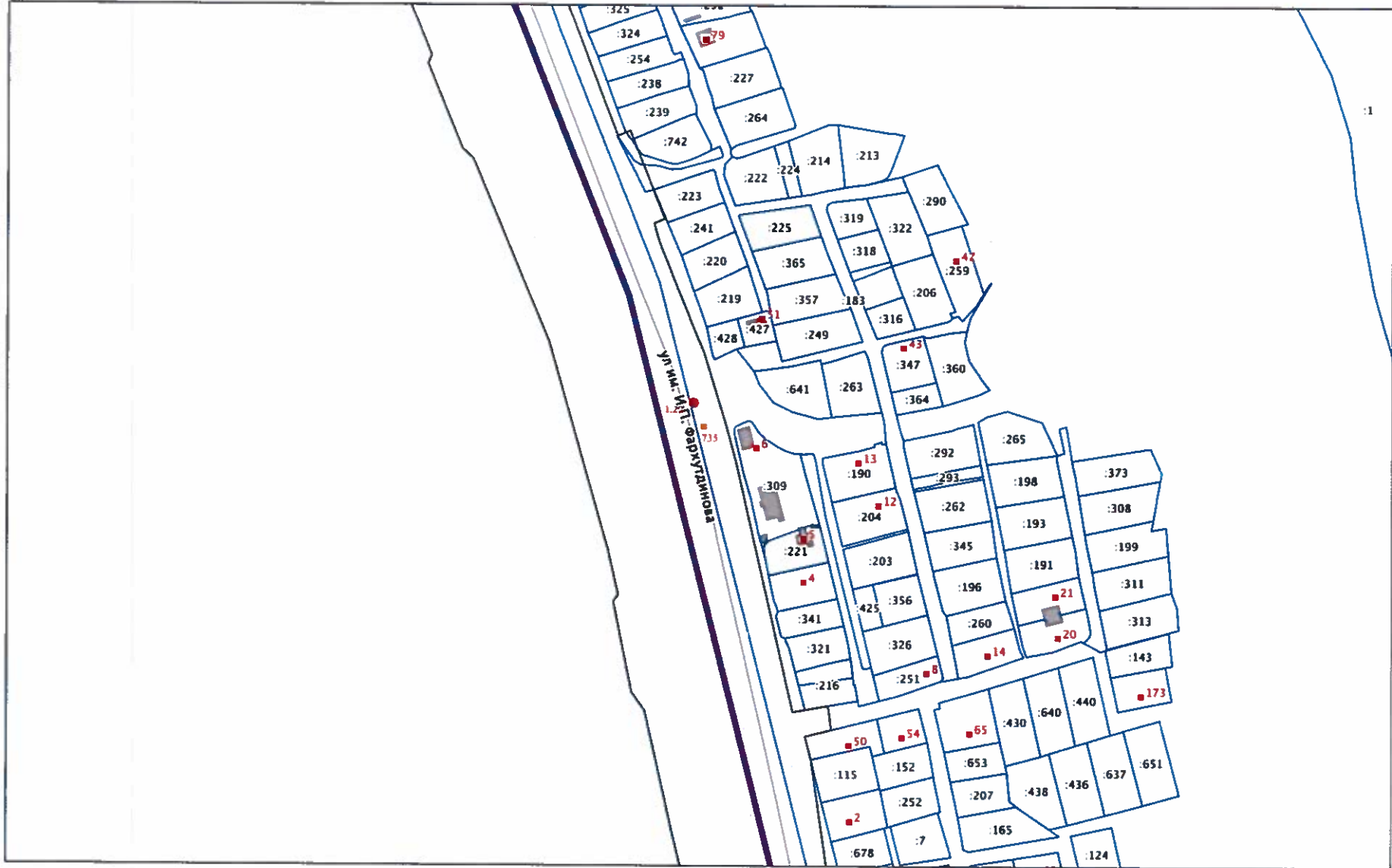
Картографические материалы

М 1:2500



Картографические материалы

М 1:2500



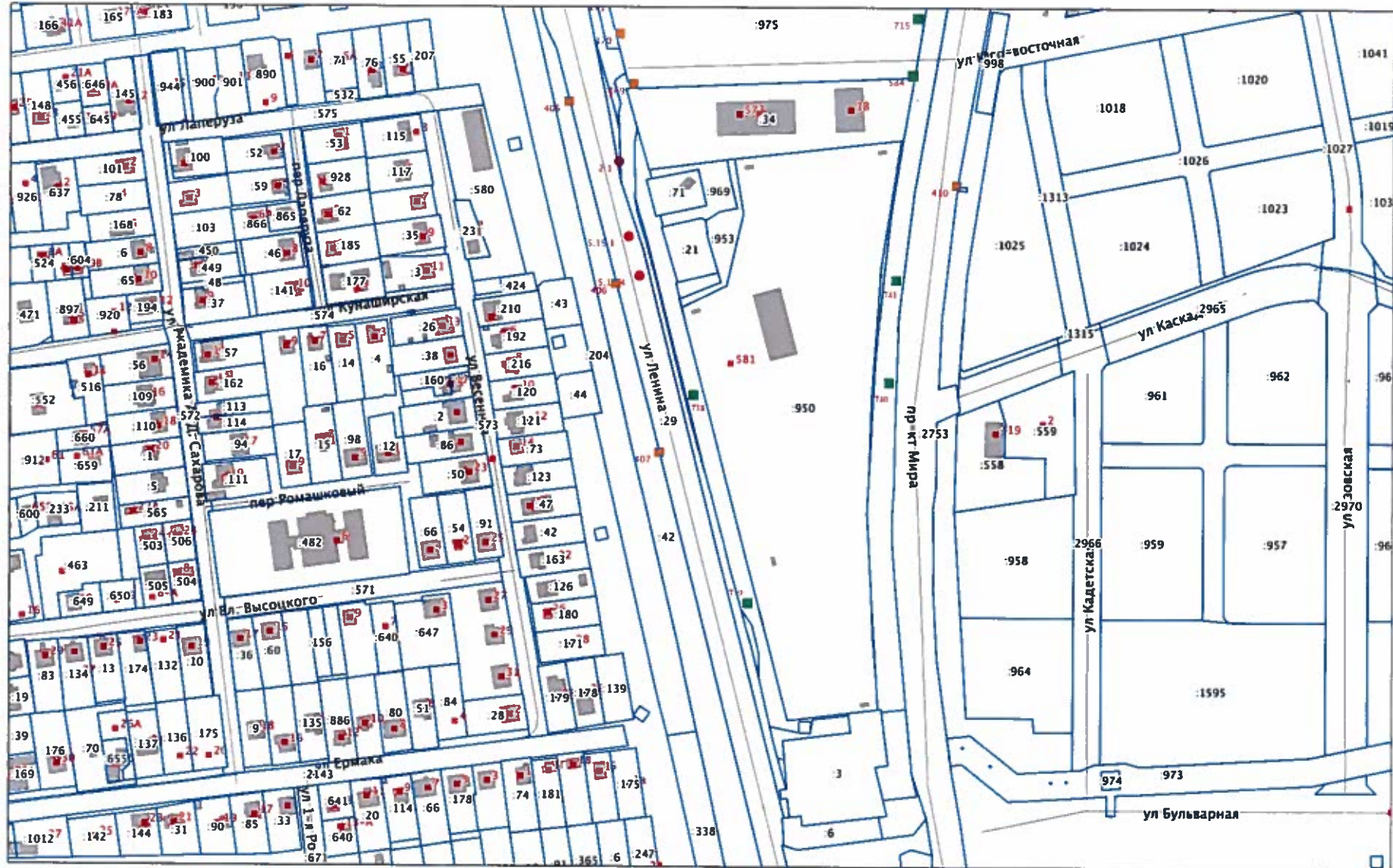
Картографические материалы

М 1:2500



Картографические материалы

М 1:2500



Адресная программа установки и эксплуатации рекламных конструкций

№ п/п	Адрес установки и эксплуатации РК	№ РК по карте	Вид РК	Тип РК	Размер РК	Количество сторон РК	Общая площадь информационного поля РК, кв.м	Собственник или законный владелец имущества, к которому присоединяется РК	Кадастровый номер участка	Срок договора на установку и эксплуатацию РК
1	г. Южно-Сахалинск, западная сторона ул. Железнодорожная, южнее д. 166-Б	731	Билборд с неподвижным изображением на плоскости информационных полей	отдельно стоящая	3*6	2	36	Арендатор земельного участка ООО "САХАВТОТРЕЙД"	65:01:0106003:3	До 10 лет
2	г. Южно-Сахалинск, севернее д. 41 по ул. Трехлитная	732	Билборд с неподвижным изображением на плоскости информационных полей	отдельно стоящая	3*6	2	36	Земли государственная собственность на который не разграничена	Земельный участок не образован	До 10 лет
3	г. Южно-Сахалинск, СНТ «Виктория», западная сторона участка № 6 (вдоль ул. им. Н.П. Фархутдинова с восточной стороны)	733	Билборд с неподвижным изображением на плоскости информационных полей	отдельно стоящая	3*6	2	36	Спичков Валерий Александрович	65:01:0107001:420	До 10 лет
4	г. Южно-Сахалинск, вдоль ул. им. Н.П. Фархутдинова, западное земельного участка 65:01:0107001:268	734	Билборд с неподвижным изображением на плоскости информационных полей	отдельно стоящая	3*6	2	36	Земли государственная собственность на который не разграничена	Земельный участок не образован	До 10 лет
5	г. Южно-Сахалинск, вдоль ул. им. Н.П. Фархутдинова, северо-западное земельного участка 65:01:0107001:309	735	Билборд с неподвижным изображением на плоскости информационных полей	отдельно стоящая	3*6	2	36	Земли государственная собственность на который не разграничена	Земельный участок не образован	До 10 лет
6	г. Южно-Сахалинск, вдоль ул. им. Н.П. Фархутдинова, западное земельного участка 65:01:0107001:645	736	Билборд с неподвижным изображением на плоскости информационных полей	отдельно стоящая	3*6	2	36	Земли государственная собственность на который не разграничена	Земельный участок не образован	До 10 лет
7	г. Южно-Сахалинск, пр. Мира, юго-западнее д. 1В/1	737	Билборд с неподвижным изображением на плоскости информационных полей	отдельно стоящая	3*6	2	36	ООО "Сахалинавтотрансобслуживание"	65:01:0312001:264	До 10 лет

Адресная программа установки и эксплуатации рекламных конструкций

№ п/п	Адрес установки и эксплуатации РК	№ РК по карте	Вид РК	Тип РК	Размер РК	Количество сторон РК	Общая площадь информационного поля РК, кв.м	Собственник или законный владелец имущества, к которому присоединяется РК	Кадастровый номер участка	Срок договора на установку и эксплуатацию РК
8	г. Южно-Сахалинск, восточная сторона ул. Ленина, 300 м. севернее поворота на АЗС № 563 «Роснефть»	738	Билборд с двусторонней сменной изображения (видеоскрин)	отдельно стоящая	3*6	2	36	Земли государственная собственность на который не разграничена	Земельный участок не образован	До 10 лет
9	г. Южно-Сахалинск, восточная сторона ул. Ленина, 200 м. севернее поворота на АЗС № 563 «Роснефть»	739	Билборд с двусторонней сменной изображения (видеоскрин)	отдельно стоящая	3*6	2	36	Земли государственная собственность на который не разграничена	Земельный участок не образован	До 10 лет
10	г. Южно-Сахалинск, западная сторона пр. Мира, 230 м. южнее от поворота на ТРК «Сити-Молл»	740	Билборд с двусторонней сменной изображения (видеоскрин)	отдельно стоящая	3*6	2	36	Земли государственная собственность на который не разграничена	Земельный участок не образован	До 10 лет
11	г. Южно-Сахалинск, западная сторона пр. Мира, 160 м. южнее от поворота на ТРК «Сити-Молл»	741	Билборд с двусторонней сменной изображения (видеоскрин)	отдельно стоящая	3*6	2	36	Земли государственная собственность на который не разграничен	Земельный участок не образован	До 10 лет