



АДМИНИСТРАЦИЯ ГОРОДА ЮЖНО-САХАЛИНСКА

Дата

Номер

ПАСПОРТ ОФОРМЛЕНИЯ И ОБОРУДОВАНИЯ ОБЪЕКТА

Адрес объекта : г. Южно-Сахалинск, ул. Ленина, д.246

Южно-Сахалинск
2022

I. ОБЩИЕ СВЕДЕНИЯ

1. Адрес объекта: г.Южно-Сахалинск, ул. Ленина, д. 246
2. Наименование объекта: многоквартирный жилой дом
3. Год постройки:
4. Вид работ по объекту: капитальный ремонт фасадов
5. Правоустанавливающая документация:
6. Заказчик (наименование, телефон):
7. Подрядчик (по результатам отбора):
8. Архитектурный контроль:

Перед каждым последующим ремонтом паспорт нуждается в согласовании колористики, материалов и технологии проведения работ.

9. Особые условия.

Паспорт не дает право на производство работ.

Разработчик предоставленной документации:

Муниципальное казенное предприятие

"Горархитектура" городского округа

"Город Южно-Сахалинск"

Разработчик колористического решения:

ГАП Фан ЧенНо

подпись _____

СВЕДЕНИЯ ОБ ОБЪЕКТЕ

1. Градостроительная характеристика.

- 1.1. Расположение объекта в структуре города (в соответствии с генеральным планом г. Южно-Сахалинска)
Существующая застройка - здание многоквартирного жилого дома, расположенного по адресу: ул. Ленина, 246.
- 1.2. Расположение объекта в структуре квартала:
Рядовая застройка жилого квартала по ул. Ленина.
- 1.3. Функциональная территориальная зона (в соответствии с генеральным планом г. Южно-Сахалинска).

Зона объектов жилой застройки

2. Функциональное назначение объекта.

Многоквартирный жило дом.

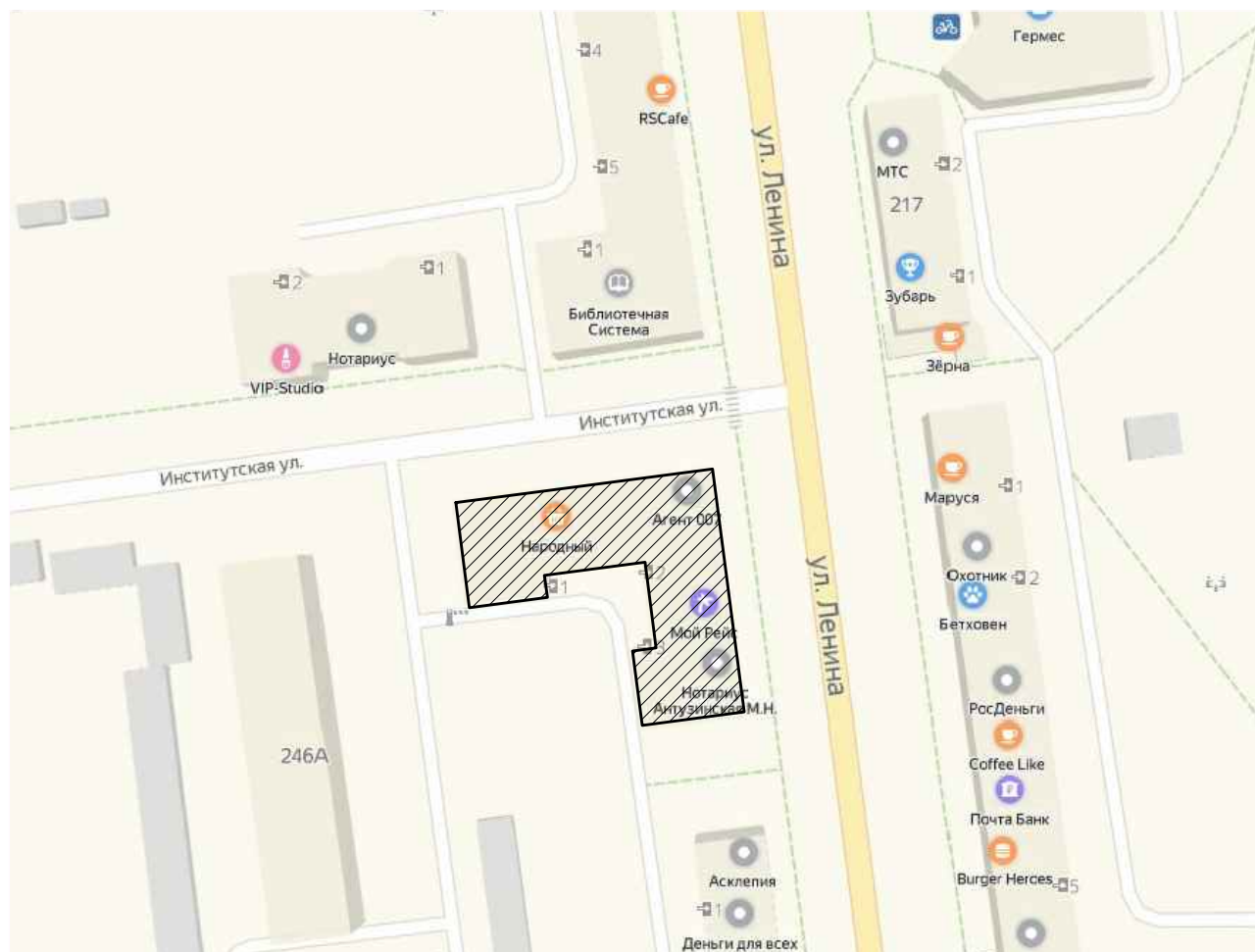
3. Архитектурно-художественная характеристика.

- 3.1. Объект
год постройки -
этажность - 4 этажа
входных групп в жилые помещения - 3
входных групп в нежилые помещения - 10
здание ориентировано в направлении с севера на юг
- 3.2. Материалы существующих ограждающих конструкций:
Кровля:
- существующая кровля - двускатная, покрытие - кровельная сталь с цветным полимерным покрытием. Цвет серый
Стены:
- шлакокерамзитобетонные камни.
Ограждение балконов, лоджий:
стальной оцинкованный лист с цветным полимерным покрытием, остекление балконов из профилей ПВХ, деревянные
Оконные блоки (переплёты):
деревянные и ПВХ.
Дверные блоки:
металлические.
- 3.3. Отделка существующих ограждающих конструкций:
Кровля:
- существующая кровля - двускатная, покрытие - кровельная сталь с цветным полимерным покрытием. Цвет серый
Наружные стены и цоколь:
- утепление наружных стен здания до отмостки с последующей отделкой декоративно-защитной штукатуркой "Ceresit" и покраской силикатной краской для фасадов СТ54 за 2 раза ;
Ограждение балконов:
Линейные панели, остекление балконов - ПВХ.
Оконные блоки (переплёты):
деревянные - окраска. ПВХ - без окраски.
Дверные блоки:
окраска.

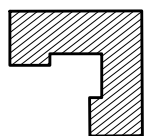
3.4. Существующее техническое состояние фасадов:

- Навесной вентилируемый фасад (композитные панели).
- Отмостка здания имеет незначительные повреждения.
- Коррозия деталей дверных полотен и коробок входной двери местами. Тамбурные двери расшатаны, имеют плохой притвор по периметру коробки, приборы частично отсутствуют.
- Железобетонные подъездные козырьки не обеспечивают защиту от схода снежных масс и падения сосулек с крыши по причине малого выноса. Конструкция подъездных козырьков приводит к затеканию воды на фасад после атмосферных осадков и его разрушению. Козырьки находятся в ограниченно работоспособном состоянии.
- Крыльца имеет незначительные повреждения. Находятся в ограниченно работоспособном состоянии.
- Мелкие повреждения облицовки и ограждений балконов
- Балконные плиты местами имеют мелкие повреждения защитного слоя бетона, находятся в работоспособном состоянии.

4. Местоположение объекта в структуре города



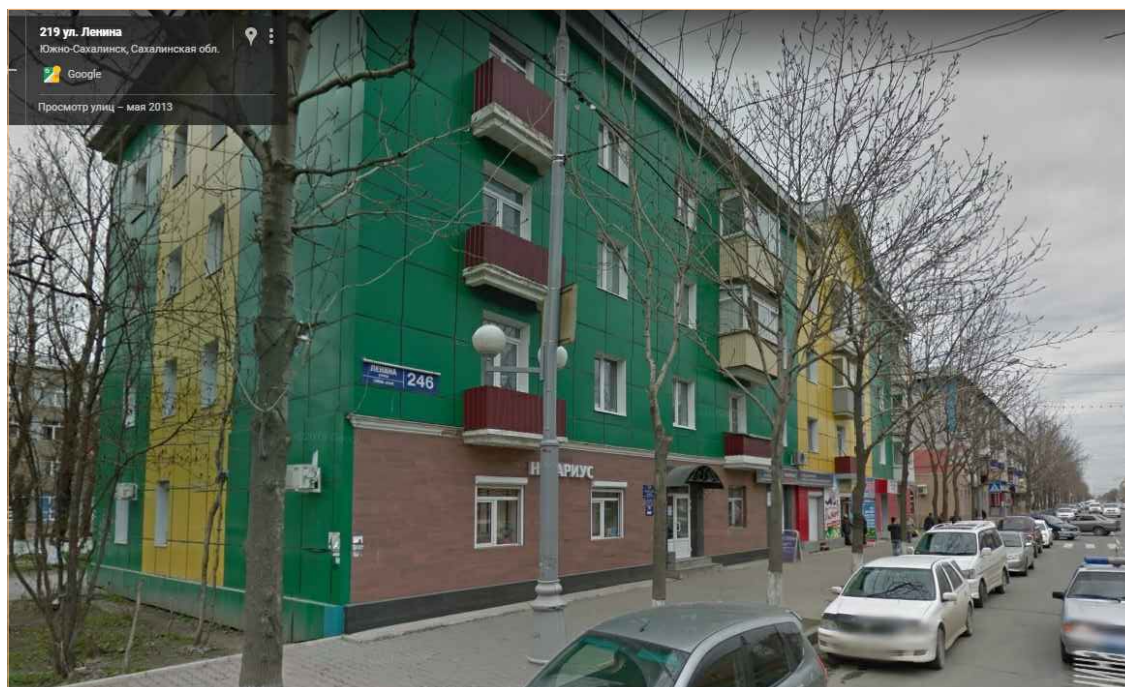
Условные обозначения



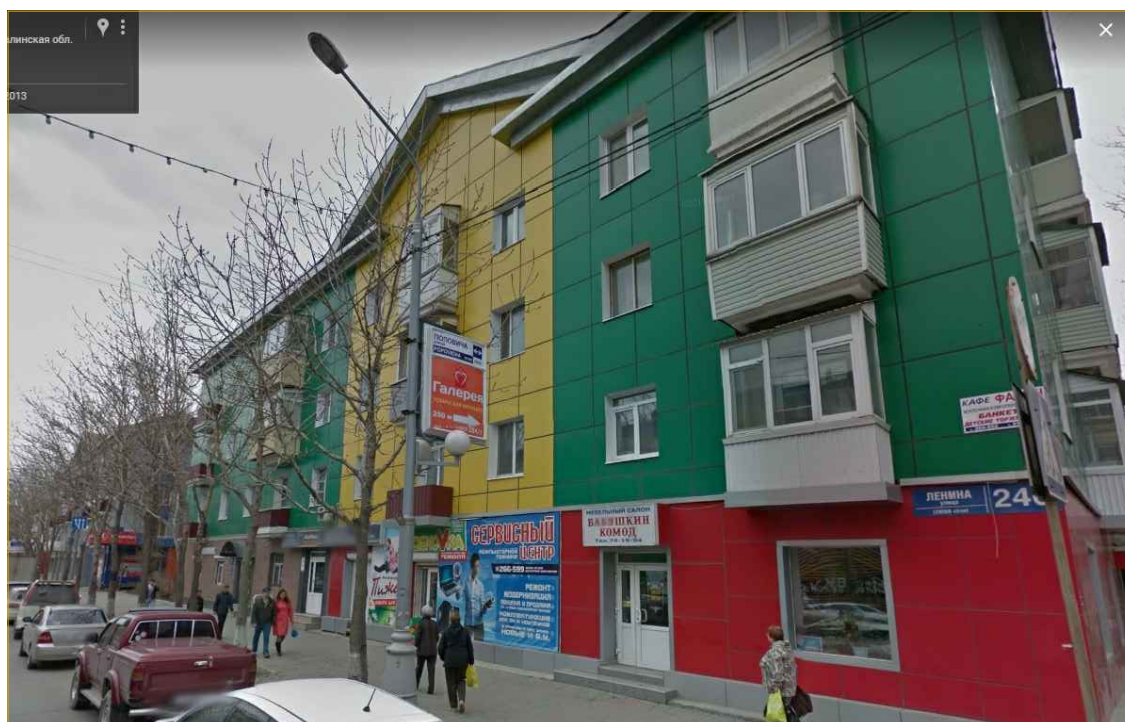
– ул. Ленина, 246

4. Фотофиксация объекта

Юго-восточный фасад



Восточный фасад

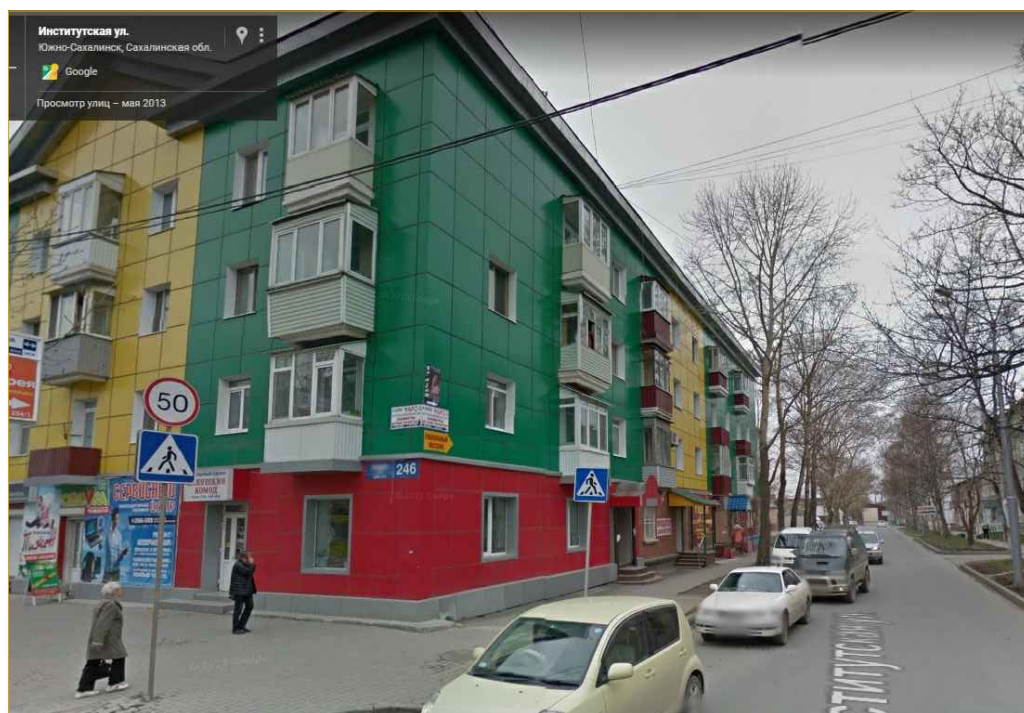


4. Фотофиксация объекта

Северный фасад

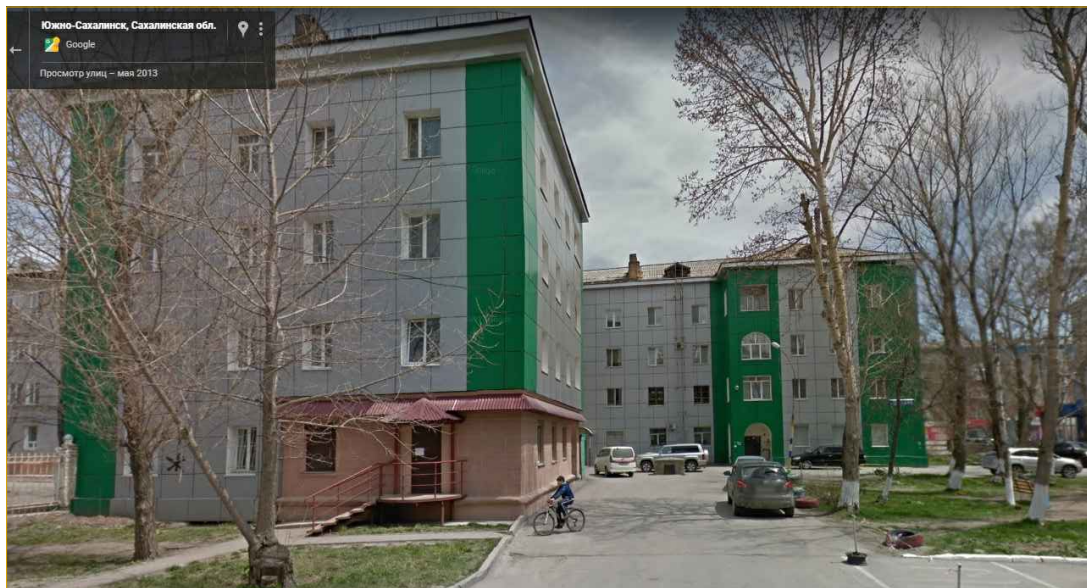


Северо-восточный фасад



4. Фотофиксация объекта

Западный фасад



Юго-западный фасад

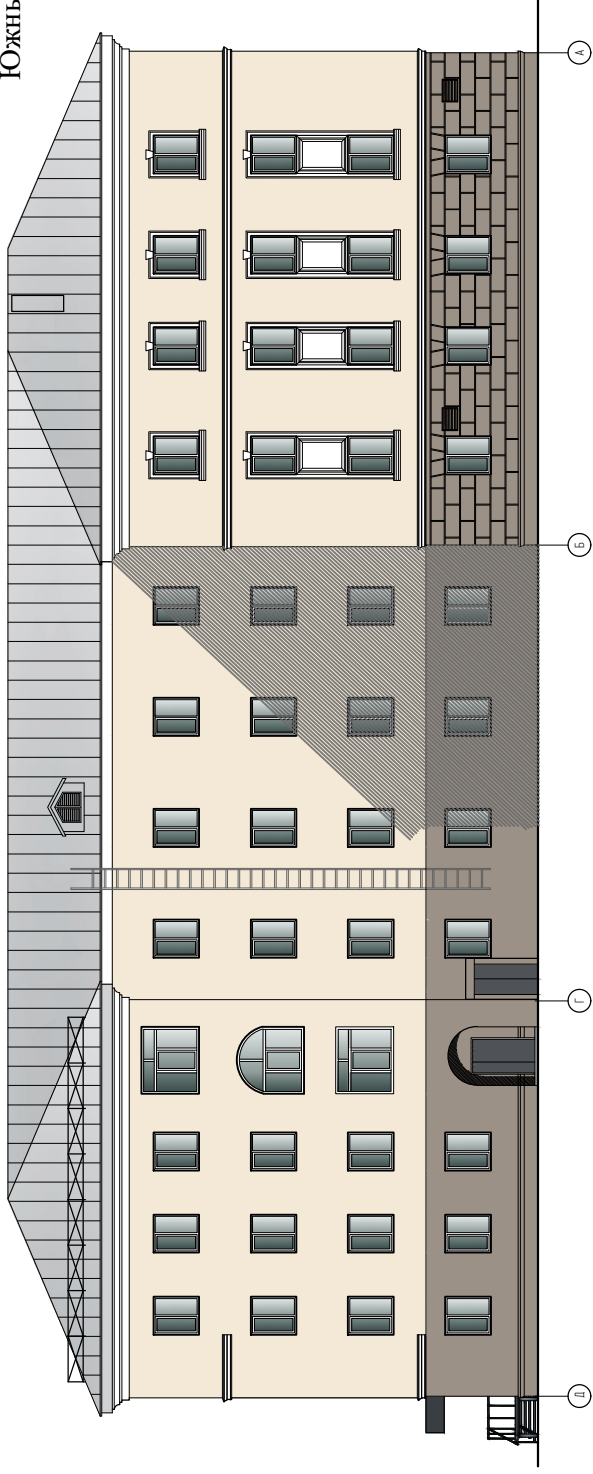


7. Требования и рекомендации

По предлагаемому колористическому решению объекта (в соответствии с его расположением в структуре квартала):

- цоколь - окрасить в цвет по каталогу "Цветовая палитра Москва-фасад" МП NCS S 5502-Y;
- Стены фасада первого этажа - окрасить в цвет по каталогу "Цветовая палитра Москва-фасад" МП NCS S 2010-Y90R;
- Стены фасада второго и третьего этажей - окрасить в цвет по каталогу "Цветовая палитра Москва-фасад" МП NCS S 0505-Y;
- Стены фасада четвёртого этажа - окрасить в цвет по каталогу "Цветовая палитра Москва-фасад" МП NCS S 0500-N;
- Декоративные элементы - окрасить в цвет по каталогу "Цветовая палитра Москва-фасад" МП NCS S 0500-N;
- входные группы – установка металлических козырьков входных групп, окрасить в цвет по каталогу RAL 3005.
- входные двери - окрасить в цвет по каталогу RAL 3005.

Южный фасад



Восточный фасад

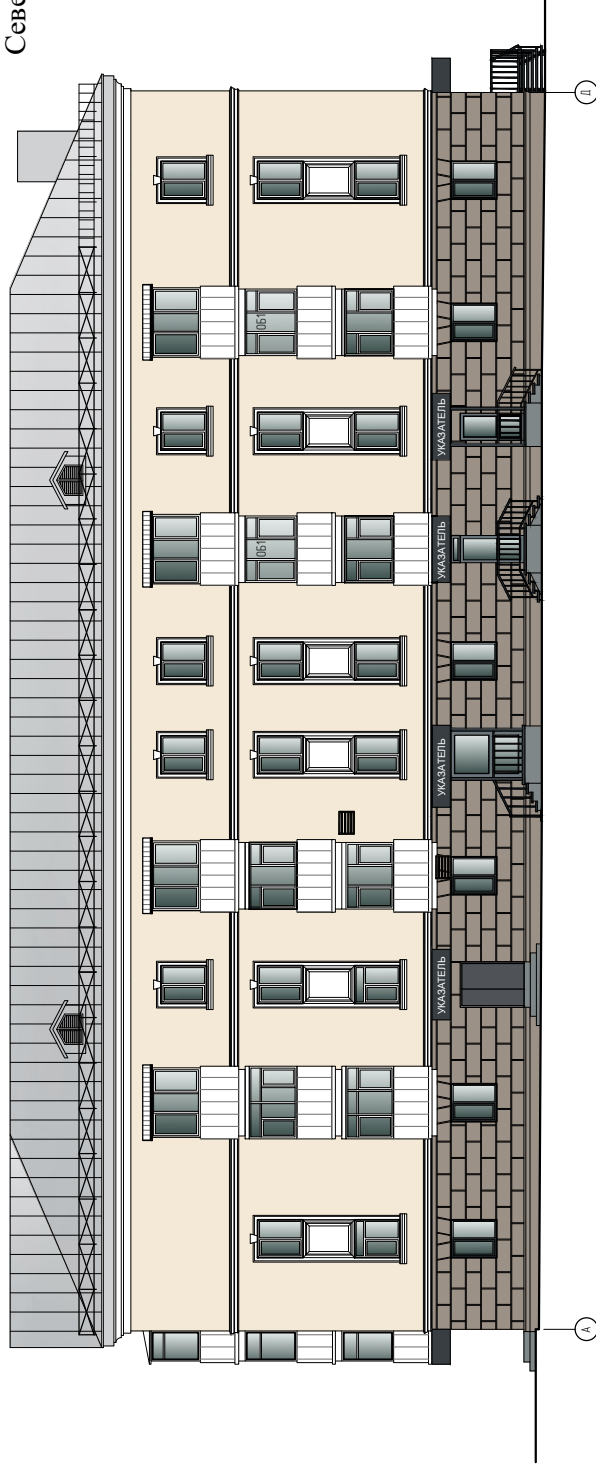


СОГЛАСОВАНО: Директор ДАиГ

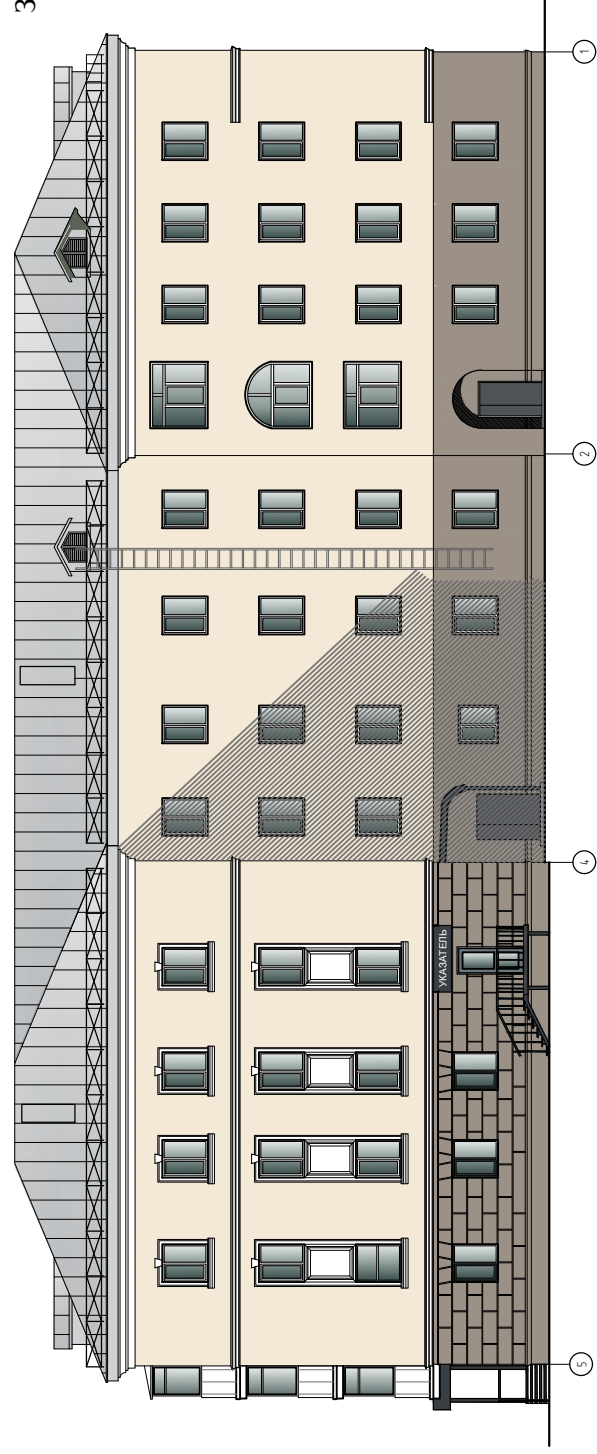
(подпись)

(расшифровка подписи)

Северный фасад



Западный фасад


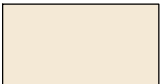




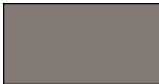




СОГЛАСОВАНО: Директор ДАиГ

(подпись)

(расшифровка подписи)

IV. ОКРАСКА И ОТДЕЛКА
В СООТВЕТСТВИИ С КОЛОРИСТИЧЕСКИМ РЕШЕНИЕМ ФАСАДОВ

СИСТЕМА ВОДООТВЕДЕНИЯ					
№ П/П	Наименование элемента	Материал и/ или вид отделки	Образец цвета	Марка цвета по цветовой палитре "Москва-фасад"	Примечание
1	Кровля	-	-		
2	Ограждения кровли	-	-		
3	Трубы, желоба водоотвода	-	-		
ПОВЕРХНОСТИ СТЕН (начало)					
№ П/П	Наименование элемента	Материал и/ или вид отделки	Образец цвета	Марка цвета по цветовой палитре "Москва-фасад"	Примечание
1	Стены 1 этажа	Декоративно - защитная штукатурка, фасадная краска		МП NCS S 3010-Y40R	
2	Стены 2-4 этажей	Декоративно - защитная штукатурка, фасадная краска		МП NCS S 1005-Y40R	
3	Цоколь фасада	Декоративно - защитная штукатурка, фасадная краска		МП NCS S 3010-Y40R	
4	Декоративные элементы	Силикатная фасадная краска		RAL 9016	
5	Обшивка экранов балконов	Линейарные панели		RAL 9010	Белый
6	Низ балконных плит	Силикатная фасадная краска		МП NCS S 0500-N	
7	Стальные решётки на окнах	Атмосферостойкая эмаль		RAL 7048	Перламутровый мышино-серый
8	Покрытие козырьков балконов	Профилированный лист с полимерным покрытием		RAL 9010	
9	Оконные переплеты 1-х этажей нежилых помещений, козырьки входов			RAL 7016	Антрацитово- серый

ПОВЕРХНОСТИ СТЕН (окончание)					
№ П/П	Наименование элемента	Материал и/или вид отделки	Образец цвета	Марка цвета по цветовой палитре "Москва-фасад"	Примечание
10	Корзина для кондиционера	Порошковая покраска		МП NCS S 3010-Y40R	
ЗАПОЛНЕНИЕ ПРОЕМОВ					
№ П/П	Наименование элемента	Материал и/или вид отделки	Образец цвета	Марка цвета по цветовой палитре "Москва-фасад"	Примечание
1	Откосы	Акриловая фасадная краска		RAL 9016	Транспортный белый
2	Оконные отливы	Оцинкованная сталь с полимерным покрытием		RAL 9016	Транспортный белый
ВХОДНЫЕ ГРУППЫ					
№ П/П	Наименование элемента	Материал и/или вид отделки	Образец цвета	Марка цвета по цветовой палитре "Москва-фасад"	Примечание
1	Входные двери в подъезды	Заводское изделие с порошковым покрытием		RAL 7016	Антрацитово-серый
2	Крыльца	Железобетон			
3	Ограждения крылец, стойки козырьков	Атмосферостойкая эмаль		RAL 7016	Антрацитово-серый
4	Информационные указатели	Отдельностоящие буквы (возможна подсветка) + логотип/пиктограмма (по усмотрению предпринимателя). Общий размер информационного указателя в границах 1800*400 (h) мм (*допустимо 1800*500(h)мм). Расстояние между указателями 300мм.			

V. СВЕДЕНИЯ О КОРРЕКТИРОВКЕ ПАСПОРТА

№ п/п	Дата проведения корректировки колористического решения	Автор колористического решения	Обоснование	Примечание