



## АДМИНИСТРАЦИЯ ГОРОДА ЮЖНО-САХАЛИНСКА

### ПОСТАНОВЛЕНИЕ

от 17.05.2023 № 1403-па

Об утверждении проекта «Внесение изменений в проект межевания территории по объекту «Комплексное развитие территории Уюн». Обеспечение инженерно-транспортной инфраструктурой жилого комплекса», утвержденный постановлением администрации города Южно-Сахалинска от 29.04.2022 № 978-па»

В соответствии со ст. 46 Градостроительного кодекса Российской Федерации, ст. 16 Федерального закона от 06.10.2003 № 131-ФЗ «Об общих принципах организации местного самоуправления в Российской Федерации», ст. 18, 37 Устава городского округа «Город Южно-Сахалинск», руководствуясь административным регламентом о предоставлении муниципальной услуги «Подготовка и утверждение документации по планировке территории на основании заявлений физических и юридических лиц», утвержденным постановлением администрации города Южно-Сахалинска от 17.12.2018 № 3567-па, на основании обращения от 28.04.2023 № 2219, администрация города Южно-Сахалинска **постановляет:**

1. Утвердить проект «Внесение изменений в проект межевания территории по объекту «Комплексное развитие территории Уюн». Обеспечение инженерно-транспортной инфраструктурой жилого комплекса», утвержденный постановлением администрации города Южно-Сахалинска от 29.04.2022 № 978-па», в составе: проект межевания территории. Основная часть (приложение).

2. Настоящее постановление вступает в силу после его официального опубликования.

3. Опубликовать настоящее постановление в газете «Южно-Сахалинск сегодня» и разместить на официальном сайте администрации города Южно-Сахалинска в течение 7 (семи) дней со дня принятия постановления.

4. Контроль за исполнением настоящего постановления возложить на директора Департамента архитектуры и градостроительства города Южно-Сахалинска (Ю Д.М.).

Мэр города

С.А.Надсадин

Приложение  
УТВЕРЖДЕН  
постановлением администрации  
города Южно-Сахалинска  
от 17.05.2023 №1403-па

**Внесение изменений в проект межевания территории по объекту  
«Комплексное развитие территории «Уюн». Обеспечение инженерно-  
транспортной инфраструктурой жилого комплекса», утвержденный  
постановлением администрации города Южно-Сахалинска  
от 29.04.2022 № 978-па**

**ОСНОВНАЯ ЧАСТЬ ПРОЕКТА МЕЖЕВАНИЯ ТЕРРИТОРИИ**

**СОСТАВ ПРОЕКТА**

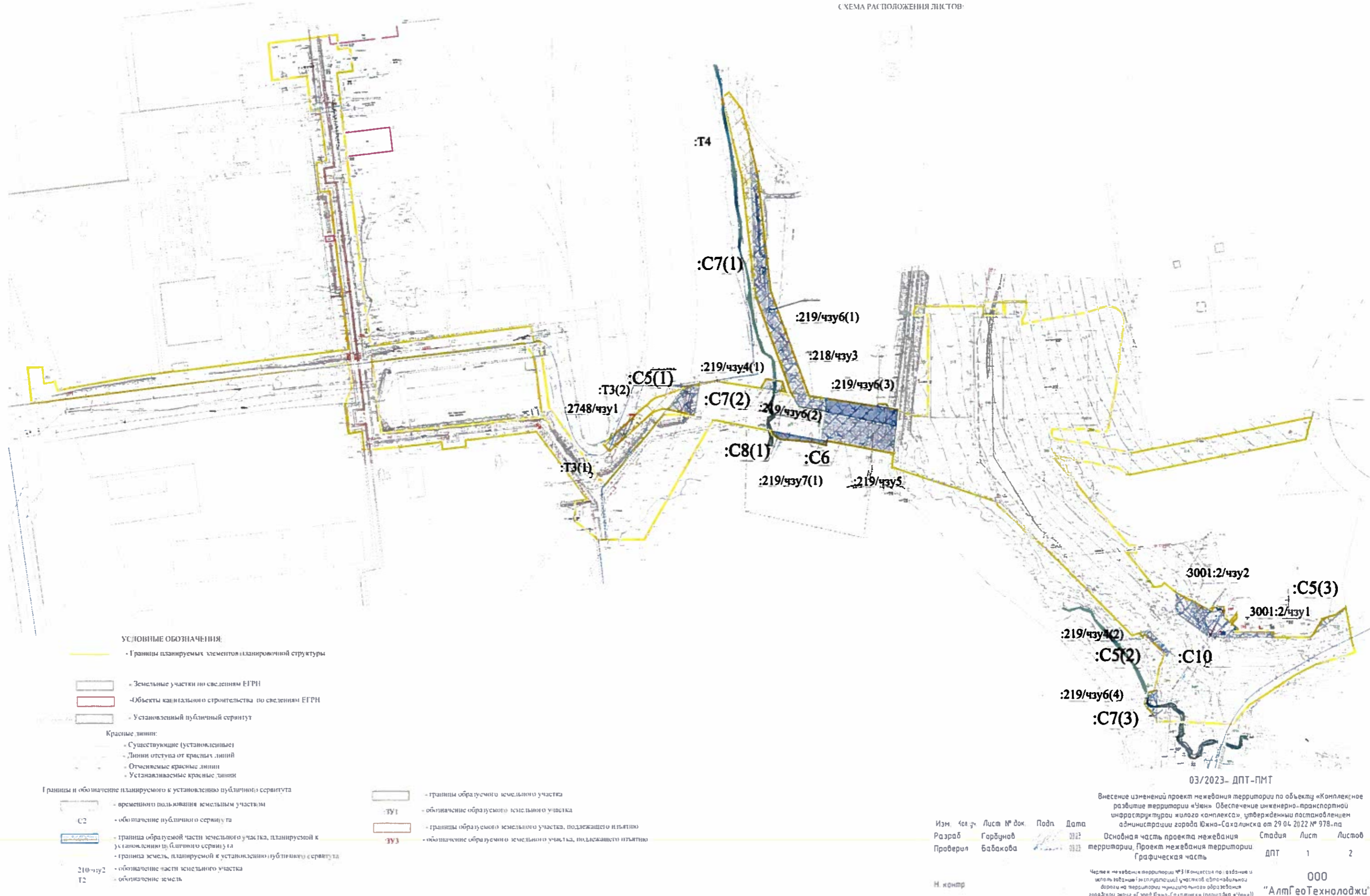
<b>№ п/п</b>	<b>Том</b>	<b>Шифр</b>	<b>Наименование</b>
<b>1</b>	<b>1</b>	<b>03/2023- ДПТ-ППТ</b>	<b>Основная часть проекта планировки территории</b>
<b>2</b>	<b>2</b>	<b>03/2023- ДПТ-ППТ</b>	<b>Материалы по обоснованию проекта планировки территории</b>
<b>3</b>	<b>3</b>	<b>03/2023- ДПТ-ПМТ</b>	<b>Основная часть проекта межевания территории</b>
<b>4</b>	<b>4</b>	<b>03/2023- ДПТ-ПМТ</b>	<b>Материалы по обоснованию проекта межевания территории</b>

**СОСТАВ ТОМА 1**

Обозначение	Наименование
ТОМ I	ПРОЕКТ МЕЖЕВАНИЯ ТЕРРИТОРИИ
РАЗДЕЛ 1	ГРАФИЧЕСКАЯ ЧАСТЬ: - Чертеж межевания территории. Этап 1
РАЗДЕЛ 2	Проект межевания территории. Текстовая часть

**Раздел 1 "Проект межевания территории. Графическая часть"**

СХЕМА РАСПОЛОЖЕНИЯ ЛИСТОВ



**УСЛОВНЫЕ ОБОЗНАЧЕНИЯ:**

- Границы планируемых элементов планировочной структуры
- Земельные участки по сведениям ЕГРН
- Объекты капитального строительства по сведениям ЕГРН
- Установленный публичный сервитут

**Красные линии:**

- Существующие (установленные)
- Линии отступа от красных линий
- Отменяемые красные линии
- Устанавливаемые красные линии

**Границы и обозначение планируемого к установлению публичного сервитута**

- временного пользования земельным участком
- обозначение публичного сервитута
- граница образуемой части земельного участка, планируемой к установлению публичного сервитута
- граница земель, планируемой к установлению публичного сервитута
- обозначение части земельного участка
- обозначение земель

**Границы и обозначение образуемого земельного участка**

- границы образуемого земельного участка
- обозначение образуемого земельного участка
- границы образуемого земельного участка, подлежащего изъятию
- обозначение образуемого земельного участка, подлежащего изъятию

03/2023- ДПТ-ПМТ

Внесение изменений проект межевания территории по объекту «Комплексное развитие территории «Юни» Обеспечение инженерно-транспортной инфраструктуры жилого комплекса», утвержденный постановлением администрации города Южно-Сахалинска от 29.04.2022 № 978-па

Изм.	Кол. у.	Лист № док.	Подп.	Дата	Стадия	Лист	Листов
Разраб		Горбунов		03.23	Основная часть проекта межевания территории, Проект межевания территории	1	2
Проверил		Бабакова		03.23	Графическая часть	ДПТ	

Н. конгр

Член комиссии территории №3 Комитета по образованию и культуре администрации Южно-Сахалинска (площадка «Юни») территории «Юни» (Сахалинская область) городского округа «Город Южно-Сахалинск» (площадка «Юни»)

000  
"АлтГеоТехноЛоджи"

УСЛОВНЫЕ ОБОЗНАЧЕНИЯ

- Границы планируемых элементов планировочной структуры
- Земельные участки по сведениям ЕГРН
- Объекты капитального строительства по сведениям ЕГРН
- Установленный публичный сервитут

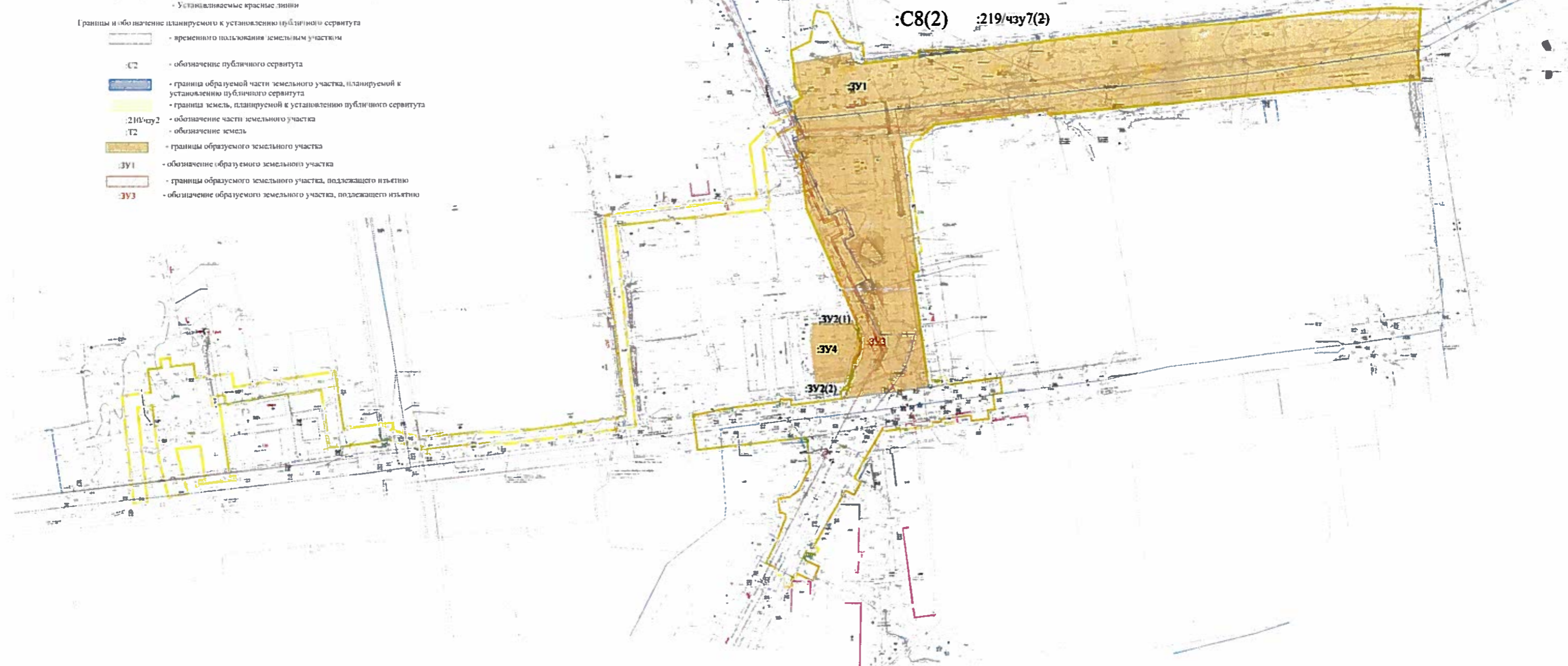
СХЕМА РАСПОЛОЖЕНИЯ ЛИСТОВ

Красные линии:

- Существующие (установленные)
- Линии отступа от красных линий
- Отменяемые красные линии
- Устанавливаемые красные линии

Границы и обозначение планируемого к установлению публичного сервитута

- временного пользования земельным участком
- C2 - обозначение публичного сервитута
- граница образуемой части земельного участка, планируемой к установлению публичного сервитута
- граница земель, планируемой к установлению публичного сервитута
- :219/чзп7(2) - обозначение части земельного участка
- :T2 - обозначение земель
- границы образуемого земельного участка
- :ЗУ1 - обозначение образуемого земельного участка
- границы образуемого земельного участка, подлежащего изъятию
- :ЗУ3 - обозначение образуемого земельного участка, подлежащего изъятию



03/2023- ДПТ-ПМТ

Внесение изменений проект межевания территории по объекту «Комплексное развитие территории «Чай» Обеспечение инженерно-транспортной инфраструктурой жилого комплекса», утвержденный постановлением администрации города Южно-Сахалинска от 29.04.2022 № 978-па

Изм.	Кол. у	Лист № док.	Подп.	Дата	Основная часть проекта межевания территории, Проект межевания территории	Стадия	Лист	Листов
Разраб		Гарбунов		31.22	Графическая часть	ДПТ	2	2
Проверил		Бабакова		31.23				

И контр.

Чертеж межевания территории №3 (конструкция по созданию и использованию эксплуатационной части автомобильной дороги на территории территориального образования городского округа «Город Южно-Сахалинск» (площадка «Чай»))

000  
"АлмГеоТехноЛоджи"

СХЕМА РАСПОЛОЖЕНИЯ ЛИСТОВ



УСЛОВНЫЕ ОБОЗНАЧЕНИЯ

- Границы планируемых элементов планировочной структуры
- Земельные участки по сведениям ЕГРН
- Объекты капитального строительства по сведениям ЕГРН
- Красные линии:
  - Существующие (установленные)
  - Линии отступа от красных линий
  - Отменяемые красные линии
  - Устанавливаемые красные линии

Границы и обозначение планируемого в установленном публичного сервитута

- временного пользования земельным участком
- обозначение публичного сервитута
- граница образуемой части земельного участка, планируемой к установлению публичного сервитута
- граница земель, планируемой к установлению публичного сервитута
- обозначение части земельного участка
- обозначение земель

03/2023- ДПТ-ПМТ

Внесение изменений проекта межевания территории по объекту «Комплексное развитие территории «Уют» - обеспечение инженерно-транспортной инфраструктуры «илога комплекса» утвержденных постановлением администрации города Южно-Сахалинска от 29.04.2022 № 978-па

Изм.	Кол. экз.	Лист № док.	Подп.	Дата	Основная часть проекта межевания территории. Проект межевания территории.	Стадия	Лист	Листов
Разработ		Горбунов		31.23	Основная часть проекта межевания территории. Проект межевания территории.	ДПТ	1	2
Проверил		Бабакова		31.23	Графическая часть	ДПТ	1	2

Н. контр.

Через межевание территории №1: Конечный этап (итоговые) создания объектов теплоснабжения, горячего водоснабжения на площадке «Уют» муниципального образования «город Южно-Сахалинск»

000  
"АлмГеоТехноЛджи"

Подп. и дата  
Инд. № дубл.  
Взам. инв. №  
Подпись и дата  
Инд. № подл.



УСЛОВНЫЕ ОБОЗНАЧЕНИЯ

- Границы планируемых элементов планировочной структуры
- Земельные участки по сведениям ЕГРН
- Объекты капитального строительства по сведениям ЕГРН

- Красные линии:
- Существующие (установленные)
  - Линии отступа от красных линий
  - Отменяемые красные линии
  - Устанавливаемые красные линии

Границы и обозначение планируемого к установлению публичного сервитута

- граница образуемой части земельного участка, планируемой к установлению публичного сервитута
- граница земель, планируемой к установлению публичного сервитута
- обозначение части земельного участка
- обозначение земель

СХЕМА РАСПОЛОЖЕНИЯ ЛИСТОВ



Подп. и дата

Инд. № дубл.

Взам. инв. №

Подпись и дата

Инд. № подл.

03/2023- ДПТ-ПМТ

Внесение изменений проект межевания территории по объекту «Комплексное развитие территории «Улан» Обеспечение инженерно-транспортной инфраструктурой жилого комплекса», утвержденный постановлением администрации города Южно-Сахалинска от 29.04.2022 № 978-па

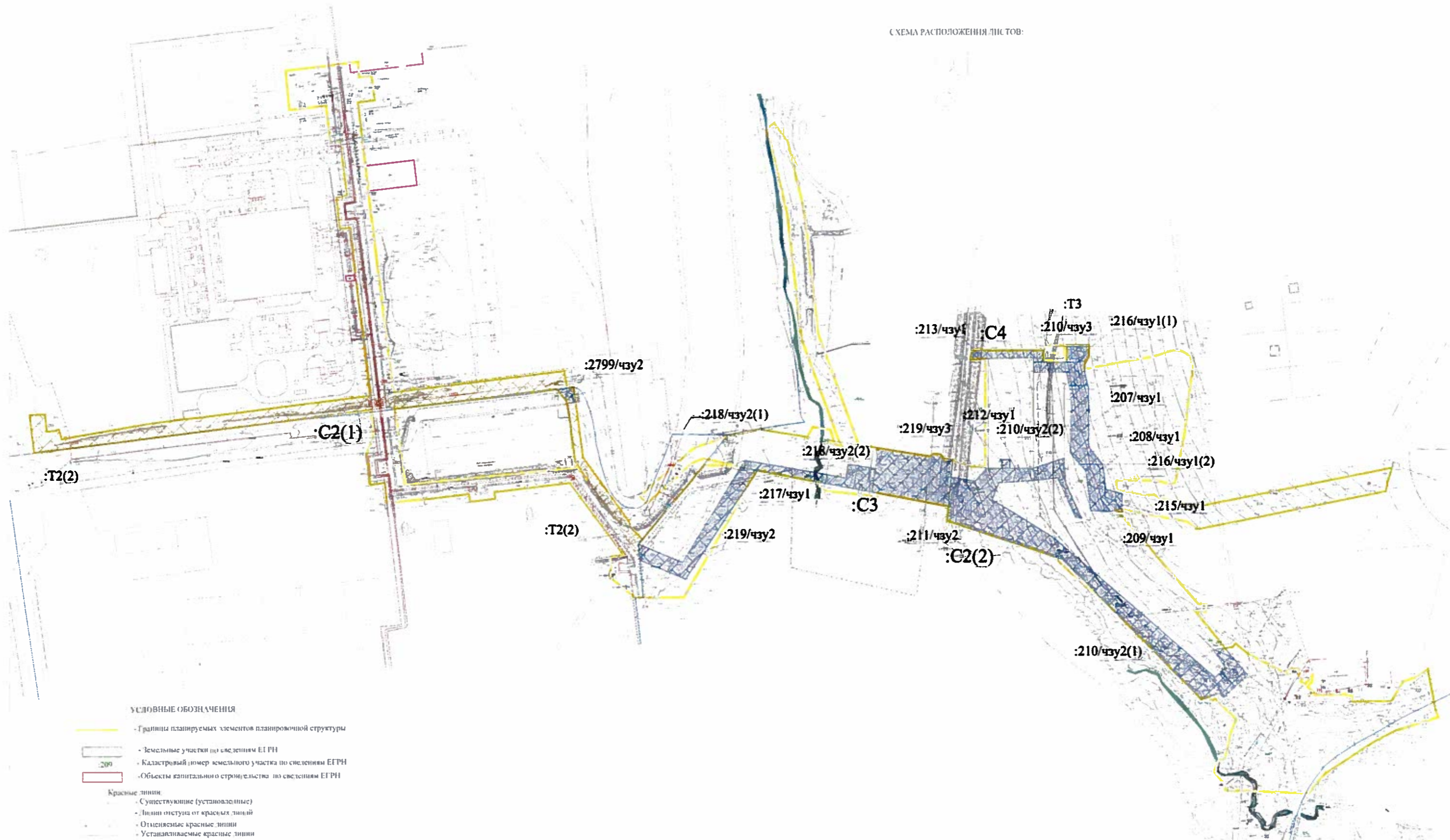
Изм.	Кол. уч.	Лист № док.	Подп.	Дата	Основная часть проекта межевания территории	Стадия	Лист	Листов
Разраб.		Горбунов		03.23	территории, Проект межевания территории	ДПТ	2	2
Проверил		Бабакова		03.23	Графическая часть			

И контр.

Чертеж межевания территории №1 Жилищно-деловой территории в отношении объектов капитального строительства, расположенных на площадке «Улан» муниципальной образования городского округа «Город Южно-Сахалинска»

000  
"АлмГеоТехноЛоджи"

СХЕМА РАСПОЛОЖЕНИЯ ЛИСТОВ:



УСЛОВНЫЕ ОБОЗНАЧЕНИЯ

- Границы планируемых элементов планировочной структуры
- Земельные участки (по сведениям ЕГРН)
- Кадастровый номер земельного участка по сведениям ЕГРН
- Объекты капитального строительства по сведениям ЕГРН

- Красные линии
- Существующие (установленные)
  - Линии отступа от красных линий
  - Относительные красные линии
  - Устанавливаемые красные линии

- Границы и обозначение планируемого к установлению публичного сервитута
- временно пользование земельным участком

- C2 - обозначение публичного сервитута
- граница образуемой части земельного участка, планируемой к установлению публичного сервитута
- граница земель, планируемой к установлению публичного сервитута
- 210-чзу2 - обозначение части земельного участка
- T2 - обозначение земель

03/2023- ДПТ-ПМТ

Внесение изменений проект межевания территории по объекту «Комплексное развитие территории «Уюм» (обеспечение инженерно-транспортной инфраструктурой жилого комплекса)», утвержденный постановлением администрации города Южно-Сахалинска от 29.04.2022 № 978-па

Изм.	Кол. з.	Лист № док.	Подп.	Дата	Содержание	Лист	Листов
Разработ		Горбунов		03.23	Основная часть проекта межевания территории. Проект межевания территории.	ДПТ	1
Проверил		Бабакова		03.23	Графическая часть	ДПТ	2

Чертеж межевания территории №2 (Масштаб) по совмещенной системе координат (геодезической) объектов по территории и использованию земельных участков на территории «Уюм» (комплексное развитие территории) города Южно-Сахалинска

000  
"АлмГеоТехноЛоджи"

Подпись и дата

Инд. № дубл.

Взам. инд. №

Подпись и дата

Инд. № подл.

УСЛОВНЫЕ ОБОЗНАЧЕНИЯ:

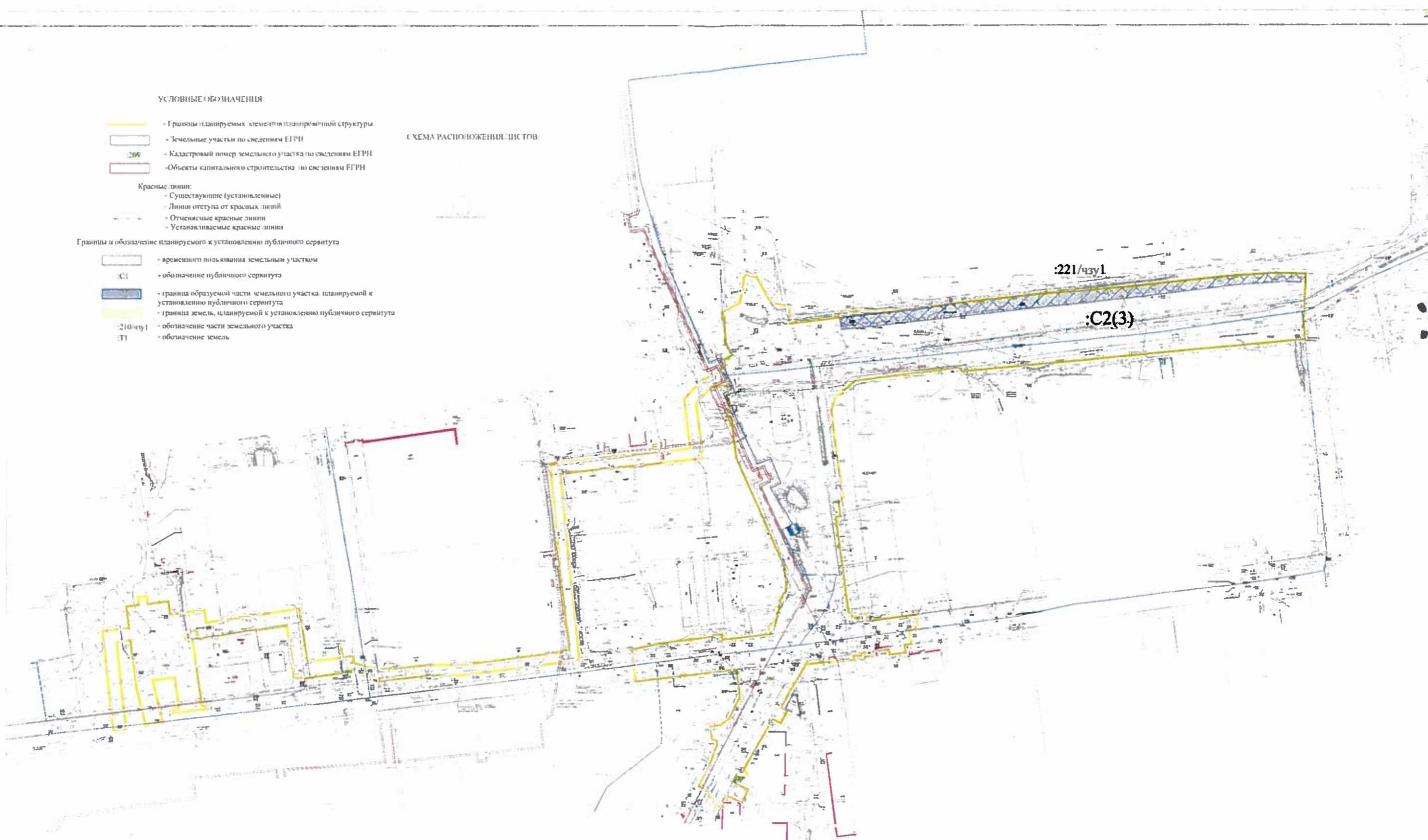
- Границы планируемых элементов планировочной структуры
- Земельные участки по сведениям ЕГРН
- Кадастровый номер земельного участка по сведениям ЕГРН
- Объекты капитального строительства по сведениям ЕГРН

- Красные линии:
- Существующие (установленные)
  - Линии отступа от красных линий
  - Отменяемые красные линии
  - Устанавливаемые красные линии

Границы и обозначение планируемого к установлению публичного сервитута

- временного пользования земельным участком
- обозначение публичного сервитута
- граница образуемой части земельного участка, планируемой к установлению публичного сервитута
- граница земель, планируемой к установлению публичного сервитута
- обозначение части земельного участка
- обозначение земель

СХЕМА РАСПОЛОЖЕНИЯ ЛИСТОВ



Подп и дата

Инв. № дубл

Взам. инв. №

Подпись и дата

Инв. № подл

03/2023- ДПТ-ПМТ

Внесение изменений проект межевания территории по объекту «Комплексное развитие территории «Уюм» Обеспечение инженерно-транспортной инфраструктуры жилого комплекса», утвержденный постановлением администрации города Южно-Сахалинска от 29.04.2022 № 978-па

Изм.	Кол. экз.	Лист № док.	Подп.	Дата	Основная часть проекта межевания территории, Проект межевания территории, Графическая часть	Стадия	Лист	Листов
Разраб.		Горбунов		03/23		ДПТ	2	2
Проверил		Бабакова		03/23				

Н контр.

Чертеж межевания территории №21 (конструкция по созданию и использованию теплотрассы) объектов по передаче и распределению электрической энергии на площадке «Уюм» муниципального образования город Южно-Сахалинск

000  
"АлтГеоТехноЛджи"

**Раздел 2 "Проект межевания территории. Текстовая часть"**

---

**СОДЕРЖАНИЕ**

<u>1. Основные положения.....</u>	<u>3</u>
<u>2. Цели и задачи проекта межевания территории.....</u>	<u>3</u>
<u>3. Основные проектные решения.....</u>	<u>3</u>
<u>4. Перечень координат характерных точек образуемых земельных участков.....</u>	<u>15</u>
<u>5. Сведения о границах территории, применительно к которой осуществляется подготовка проекта межевания, содержащие перечень координат характерных точек.....</u>	<u>26</u>
<u>6. Вид разрешенного использования образуемых земельных участков, предназначенных для размещения линейных объектов и объектов капитального строительства, проектируемых в составе линейного объекта, а также существующих земельных участков, занятых линейными объектами и объектами капитального строительства, входящими в состав линейных объектов, в соответствии с проектом планировки территории.....</u>	<u>38</u>

## 1. ОСНОВНЫЕ ПОЛОЖЕНИЯ

Разработанная проекта по внесению изменений в документацию по межеванию территории выполнена на основании Задания, утвержденного заказчиком.

Проект межевания территории подготовлен в соответствии с основными нормативными правовыми актами:

-Градостроительный кодекс Российской Федерации;

-Земельный кодекс Российской Федерации;

-Федеральный закон от 13.07.2015 № 218-ФЗ «О государственном кадастре недвижимости»;

-Приказ Федеральной службы государственной регистрации, кадастра и картографии от 10 ноября 2020 № П/0412 «Об утверждении классификатора видов разрешенного использования земельных участков».

Подготовка проекта межевания территории выполнялась на топографической основе М 1:500. Топографическая основа выполнена АО «АВТОДОРПРОЕКТ» в 2021 году.

## 2. ЦЕЛИ И ЗАДАЧИ ПРОЕКТА МЕЖЕВАНИЯ ТЕРРИТОРИИ

Целью внесения изменений в проект межевания является установление границы образуемого земельного участка, а также установление границ образуемых публичных сервитутов, необходимых для концессионных соглашений под объекты инженерной инфраструктуры и улично-дорожной сети.

В проекте межевание территории виды разрешенного использования земельных участков принято строго в соответствии с Приказом Федеральной службы государственной регистрации, кадастра и картографии от 10 ноября 2020 № П/0412 «Об утверждении классификатора видов разрешенного использования земельных участков».

## 3. ОСНОВНЫЕ ПРОЕКТНЫЕ РЕШЕНИЯ

В соответствии со ст. 11.2 Земельного кодекса Российской Федерации подготовка проектов межевания территории осуществлялась на основании устанавливаемой проектом планировки территории зон планируемого размещения линейных объектов.

Для подготовки проекта межевания территории использовались сведения Единого государственного реестра недвижимости.

Проект межевания территории подготовлен в системе координат, используемой для ведения Единого государственного реестра недвижимости на территории Сахалинской области МСК-65 (зона 1). Образование земельных участков при подготовки проекта межевания территории, осуществляется внутри части границ кадастровых кварталов 65:01:0312005, 65:01:0313001, 65:01:0315001, 65:01:0000000, 65:01:0314001, ограниченной улицами ул. Украинская – пер. Энергетиков.

В границах планируемых элементов планировочной структуры размещены, в соответствии с данными Росреестра расположено земельных участков.

В ходе строительства возможно и допускается оформление прав для дополнительных земельных участков.

Таблица 3.1. Сведения о существующих в границах проектирования земельных участках

№ п.п	Номер существующего земельного участка	Местоположение существующего земельного участка	Разрешенное использование	Площадь существующего земельного участка, кв.м.
1.	65:01:0313001:221	Сахалинская область, г. Южно-Сахалинск, ул. Украинская	Улично-дорожная сеть	13787
2.	65:01:0000000:2925	Сахалинская область, г. Южно-Сахалинск	Земельные участки (территории) общего пользования	8175
3.	65:01:0314001:2	Сахалинская область, г. Южно-Сахалинск, КЭЧ района №7	Земельные участки (территории) общего пользования (код 12.0)	98159
4.	65:01:0000000:2926	Сахалинская область, г. Южно-Сахалинск	Земельные участки (территории) общего пользования	2178
5.	65:01:0312005:20	Сахалинская область, г. Южно-Сахалинск	Под существующую некапитальную платную автостоянку на 100 машино-мест	3616
6.	65:01:0000000:2120	Сахалинская область, г. Южно-Сахалинск, ул. Украинская	Улица Украинская	79419
7.	65:01:0315002:6	Сахалинская область, г. Южно-Сахалинск	Под существующий временный неспециализированный магазин, совмещенный с остановочным павильоном	182
8.	65:01:0315002:1465	Сахалинская область, г. Южно-Сахалинск, ул. Карьерная	Земельные участки (территории) общего пользования (Улица Карьерная)	13795
9.	65:01:0000000:2676	Сахалинская область, Сахалинская область, городской округ «Город Южно-Сахалинск»	Трубопроводный транспорт	18687

10.	65:01:0312003:992	Сахалинская область, г. Южно-Сахалинск, Энергетиков пер.	Предпринимательство	18397
11.	65:01:0312003:817	Сахалинская область, г. Южно-Сахалинск, ул. Украинская, д. 26	Предпринимательство (код 4.0)	973
12.	65:01:0312003:813	Сахалинская область, г. Южно-Сахалинск, ул. Украинская, д. 28а	Предпринимательство (код 4.0)	1201
13.	65:01:0312003:815	Сахалинская область, г. Южно-Сахалинск, ул. Украинская, д. 30а	Предпринимательство (код 4.0)	1244
14.	65:01:0312003:812	Сахалинская область, г. Южно-Сахалинск, ул. Украинская, д. 32а	Предпринимательство (код 4.0)	945
15.	65:01:0312003:995	Сахалинская область, г. Южно-Сахалинск, Энергетиков пер.	Предпринимательство	8300
16.	65:01:0312003:818	Сахалинская область, г. Южно-Сахалинск, ул. Украинская, д. 34а	Предпринимательство, код 4.0	733
17.	65:01:0000000:2102	Сахалинская область, г. Южно-Сахалинск, от ГРП ТЭЦ-1 до распределительного газопровода Д-325 мм от ГРС Троицкое	Для размещения объекта «Газопровод от ГРП ТЭЦ-1 до распределительного газопровода Д-325 мм от ГРС Троицкое в составе объекта " Газификация котельных и строительство распределительных газопроводов в муниципальных образованиях»	8120
18.	65:01:0312005:978	Сахалинская область, г. Южно-Сахалинск, ул. Украинская	Многоквартирный жилой дом	1482
19.	65:01:0312005:979	Российская Федерация, Сахалинская область, г Южно-Сахалинск, ул Украинская	Улично-дорожная сеть	39
20.	65:01:0312003:999	Сахалинская область, г. Южно-Сахалинск, Энергетиков пер.	Предпринимательство	27232
21.	65:01:0000000:2774	Сахалинская область, городской округ «Город Южно- Сахалинск»	Трубопроводный транспорт	1658
22.	65:01:0000000:2775	Сахалинская область,	Трубопроводный	61



		городской округ «Город Южно- Сахалинск»	транспорт	
23.	65:01:0000000:2748	Сахалинская область, г. Южно-Сахалинск, пер. Украинский, д бв	Трубопроводный транспорт	1239
24.	65:01:0312005:69	Сахалинская область, г. Южно-Сахалинск, пер. Энергетиков, 1/1	Под блок кооперативных гаражей	170
25.	65:01:0312004:252	Сахалинская область, г. Южно-Сахалинск, пер. Энергетиков, д.1	Для размещения электростанций, обслуживающих их сооружений и объектов- объекты Южно-Сахалинской ТЭЦ-1	462018
26.	65:01:0312004:23	Сахалинская область, г. Южно-Сахалинск, пер. Энергетиков, д.1	Коммунальное обслуживание	4442
27.	65:01:0312004:12	Сахалинская область, г. Южно-Сахалинск, пер. Энергетиков, д.1	Коммунальное обслуживание	30555
28.	65:01:0312004:255	Сахалинская область, г. Южно-Сахалинск, пер. Энергетиков, д.1	Для размещения электростанций, обслуживающих их сооружений и объектов- объекты Южно-Сахалинской ТЭЦ-1	10082
29.	65:01:0000000:1357	Сахалинская область, г. Южно-Сахалинск, севернее водозабора на р. Уюновка	Земельные участки (территории) общего пользования (код 12.0)	37683
30.	65:01:0313001:2	Сахалинская область, г. Южно-Сахалинск, ул. Украинская, д.8, в северо-восточной части города, по северной стороне ул. Украинской	Под производственный лабораторный корпус по наработке биологических средств защиты с прилегающей территорией и водозабор	15116
31.	65:01:0313001:218	Сахалинская область, г. Южно-Сахалинск, ул.Украинская	Коммунальное обслуживание	3174
32.	65:01:0313001:217	Сахалинская область, г. Южно-Сахалинск, ул.Украинская	Коммунальное обслуживание	367
33.	65:01:0313001:216	Сахалинская область, г. Южно-Сахалинск	Коммунальное обслуживание	5404
34.	65:01:0313001:215	Сахалинская область, г. Южно-Сахалинск	Коммунальное обслуживание	2440

35.	65:01:0313001:214	Сахалинская область, г. Южно-Сахалинск	Коммунальное обслуживание	2621
36.	65:01:0313001:213	Сахалинская область, г. Южно-Сахалинск	Коммунальное обслуживание	1639
37.	65:01:0313001:212	Сахалинская область, г. Южно-Сахалинск	Коммунальное обслуживание	3068
38.	65:01:0313001:211	Сахалинская область, г. Южно-Сахалинск	Коммунальное обслуживание	4138
39.	65:01:0313001:210	Сахалинская область, г. Южно-Сахалинск	Улично-дорожная сеть	10141
40.	65:01:0313001:209	Сахалинская область, г. Южно-Сахалинск	Коммунальное обслуживание	2362
41.	65:01:0313001:208	Сахалинская область, г. Южно-Сахалинск	Коммунальное обслуживание	1077
42.	65:01:0313001:207	Сахалинская область, г. Южно-Сахалинск	Коммунальное обслуживание	4402

Таблица 3.2. Перечень и сведения о площади образуемых земельных участков, возможные способы их образования, виды разрешенного использования

Условные номера образуемых земельных участков	Местоположение образуемого земельного участка	Вид разрешенного использования образуемого земельного участка	Источник образования (исходные земельные участки и территории)		Площадь земельных участков (территорий), включаемых в состав образуемого земельного участка, кв.м	Площадь образуемого земельного участка, кв.м.	Способ образования земельных участков
			Кадастровый номер земельного участка (учетный номер кадастрового квартала)	Площадь, кв.м			
1	2	3	4	5	6	7	8
:ЗУ1	Сахалинская область, г. Южно-Сахалинск	Улично-дорожная сеть 12.0.1	65:01:0000000:2925	8175	8175	36800	Образование земельного участка путем объединения 6 земельных участков
			65:01:0000000:2926	2178	2178		
			65:01:0313001:221	13787	13787		
			65:01:0312005:979	39	39		
			65:01:0000000:3095	11880	11880		
			65:01:0315001:4	741	741		
:ЗУ2 Многоконтурный из 2-х контуров	Сахалинская область, г. Южно-Сахалинск	Улично-дорожная сеть 12.0.1	65:01:0312005	-	-	(1) 12,85	Образование земельного участка из земель государственность на которые не разграничена
						(2) 23,74	
						Итого:37	
:ЗУ3 (подлежит изъятию)	Сахалинская область, г. Южно-Сахалинск	Улично-дорожная сеть 12.0.1	65:01:0312005:978	1482	35	35	Образование земельного участка путем раздела
:ЗУ4	Российская Федерация, Сахалинская область, г. Южно-Сахалинск, ул. Украинская	Многоквартирный жилой дом	65:01:0312005:978	1482	-	1447	Образование земельного участка путем раздела

Таблица 3.3. Сведения об образуемых земельных участках, которые будут отнесены к территориям общего пользования или имуществу общего пользования, в том числе в отношении которых предполагаются резервирование и (или) изъятие для государственных или муниципальных нужд

Условные номера образуемых земельных участков	Местоположение образуемого земельного участка	Вид разрешенного использования образуемого земельного участка	Источник образования (исходные земельные участки и территории)		Площадь земельных участков (территорий), включаемых в состав образуемого земельного участка, кв.м	Площадь образуемого земельного участка, кв.м.	Способ образования земельных участков
			Кадастровый номер земельного участка (учетный номер кадастрового квартала)	Площадь, кв.м			
1	2	3	4	5	6	7	8
:ЗУ1	Сахалинская область, г. Южно-Сахалинск	Улично-дорожная сеть 12.0.1	65:01:0000000:2925	8175	8175	36800	Образование земельного участка путем объединения 6 земельных участков
			65:01:0000000:2926	2178	2178		
			65:01:0313001:221	13787	13787		
			65:01:0312005:979	39	39		
			65:01:0000000:3095	11880	11880		
			65:01:0315001:4	741	741		
:ЗУ2 Многоконтурный из 2-х контуров	Сахалинская область, г. Южно-Сахалинск	Улично-дорожная сеть 12.0.1	65:01:0312005	-	-	(1) 12,85	Образование земельного участка из земель госсобственность на которые не разграничена
						(2) 23,74	
						Итого: 37	
:ЗУ3	Сахалинская область, г. Южно-Сахалинск	Улично-дорожная сеть 12.0.1	65:01:0312005:978	1482	35	35	Образование земельного участка путем раздела

*Целевое назначение лесов, вид (виды) разрешенного использования лесного участка, количественные и качественные характеристики лесного участка, сведения о нахождении лесного участка в границах особо защитных участков лесов (в случае, если подготовка проекта межевания территории осуществляется в целях определения местоположения границ образуемых и (или) изменяемых лесных участков)*

В границах образуемого земельного участка лесные участки отсутствуют.

*Условные номера образуемых земельных участков, кадастровые номера или иные ранее присвоенные государственные учетные номера существующих земельных участков, в отношении которых предполагаются их резервирование и (или) изъятие для государственных или муниципальных нужд, их адреса или описание местоположения, перечень и адреса расположенных на таких земельных участках объектов недвижимого имущества (при наличии сведений о них в Едином государственном реестре недвижимости)*

Условные номера образуемых земельных участков	Местоположение образуемого земельного участка	Вид разрешенного использования образуемого земельного участка	Источник образования (исходные земельные участки и территории)		Площадь образуемого земельного участка, кв.м.	Способ образования земельных участков
			Кадастровый номер земельного участка (учетный номер кадастрового квартала)	Площадь, кв.м		
1	2	3	4	5	7	8
:ЗУЗ (подлежит изъятию)	Сахалинская область, г. Южно-Сахалинск	Улично-дорожная сеть 12.0.1	65:01:03120 05:978	1482	35	Образование земельного участка путем раздела

*Перечень кадастровых номеров существующих земельных участков, на которых линейный объект может быть размещен на условиях сервитута, публичного сервитута, их адреса или описание местоположения, перечень и адреса расположенных на таких земельных участках объектов недвижимого имущества (при наличии сведений о них в Едином государственном реестре недвижимости)*

**Концессия в отношении создания объектов теплоснабжения, горячего водоснабжения на площадке «Уюн» муниципального образования «городской округ «Город Южно-Сахалинск»**

**Публичный сервитут для строительства тепловых сетей:**

Таблица 3.4 Перечень и сведения о площади устанавливаемых публичных сервитутов для строительства линейного объекта

№ п/п	Кадастровый номер земельного участка	Площадь части земельного участка, подлежащего обременению публичным сервитутом, кв. м.	Вид разрешенного использования исходного земельного участка	Вид права
<b>условный номер: С1</b>				
1	65:01:0312004:252/чзу1	2649	Для размещения электростанций, обслуживающих их сооружений и объектов - объекты Южно-Сахалинской ТЭЦ-1	Аренда
2	65:01:0312004:23/чзу1	93	Коммунальное обслуживание	Аренда
3	65:01:0312004:12/чзу1	64	Коммунальное обслуживание	Аренда
4	65:01:0000000:2799/чзу1	277	трубопроводный транспорт	-
5	65:01:0312004:255/чзу1	51	Для размещения электростанций, обслуживающих их сооружений и объектов - объекты Южно-Сахалинской ТЭЦ-1	Аренда
6	65:01:0313001:219/чзу1	5886	Сельскохозяйственное использование	Частная собственность
7	65:01:0313001:218/чзу1	930	Коммунальное обслуживание	Аренда
8	65:01:0313001:211/чзу1	1399	Коммунальное обслуживание	Аренда
9	65:01:0313001:210/чзу1	2861	Улично-дорожная сеть	Аренда
10	65:01:0313001:217/чзу1	367	Коммунальное обслуживание	Аренда
11	65:01:0000000:Т1	8666	-	-
Итого		23241	-	-

Таблица 3.5 Перечень объектов недвижимого имущества, расположенных в границах существующих земельных участков на которых устанавливается публичный сервитут для строительства линейного объекта

№ п/п	Кадастровый номер земельного участка	Объект недвижимого имущества, расположенный в пределах земельного участка		
		кадастровый номер	Наименование/назначение	адрес
1	65:01:0312004:252	65:01:0000000:2146	Сооружения трубопроводного транспорта	Сахалинская область, г Южно-Сахалинск, пер Энергетиков, теплотрасса XI выходит с Коллекторной ТЭЦ-1 пер Энергетиков, 1 и проходит до ТК-1 ул Энергетиков
		65:01:0000000:2148	7.7. сооружения трубопроводного транспорта	Сахалинская область, г Южно-Сахалинск, теплотрасса XX от ТЭЦ-1 до с/х "Тепличный-2"
		65:01:0000000:2212	сооружения коммунального хозяйства	Сахалинская область, г Южно-Сахалинск, теплотрасса VII 2Ду 800 от коллекторной №1, тянется параллельно пер Украинский до ул Украинской, далее по ул Крайней до ТК 6
		65:01:0312004:237	иное сооружение (Автодороги и подъезды)	Сахалинская область, г Южно-Сахалинск, пер. Энергетиков, д. 1
		65:01:0312004:241	7.1. сооружения железнодорожного транспорта	Сахалинская область, г Южно-Сахалинск, пер Энергетиков, д 1
		65:01:0312004:250	1.1. сооружения электроэнергетики	Сахалинская область, г Южно-Сахалинск, пер. Энергетиков, д. 1
2	65:01:0312004:23	65:01:0312004:250	1.1. сооружения электроэнергетики	Сахалинская область, г. Южно-Сахалинск, пер. Энергетиков, д. 1

№ п/п	Кадастровый номер земельного участка	Объект недвижимого имущества, расположенный в пределах земельного участка		
		кадастровый номер	Наименование/назначение	адрес
3	65:01:0312004:12	65:01:0312004:250	1.1. сооружения электроэнергетики	Сахалинская область, г. Южно-Сахалинск, пер. Энергетиков, д. 1
	65:01:0313001:219	65:01:0000000:2148	7.7. сооружения трубопроводного транспорта	Сахалинская область, г. Южно-Сахалинск, теплотрасса XX от ТЭЦ-1 до с/х "Тепличный-2"

Установлен публичный сервитут Постановлением администрации г. Южно-Сахалинска от 16.02.2023 № 460-па в целях складирования строительных и иных материалов, размещения временных или вспомогательных сооружений и (или) строительной техники  
**Концессия по созданию и использованию (эксплуатации) объектов по передаче и распределению электрической энергии на площадке «Уюн» муниципального образования городской округ «Город Южно-Сахалинск» (площадка «Уюн»):**

### Публичный сервитут для строительства объектов электросетевого хозяйства

Таблица 3.6 Перечень и сведения о площади устанавливаемых публичных сервитутов для строительства линейного объекта

№ п/п	Кадастровый номер земельного участка	Площадь части земельного участка, подлежащего обременению публичным сервитутом, кв. м.	Вид разрешенного использования исходного земельного участка	Вид права
<b>условный номер: С2</b>				
1	65:01:0000000:2799/чзу2	122	трубопроводный транспорт	Собственность не разграничена
2	65:01:0313001:219/чзу2	1483	Сельскохозяйственное использование	Частная собственность
3	65:01:0313001:218/чзу2	713	Коммунальное обслуживание	Аренда
4	65:01:0313001:211/чзу2	2895	Коммунальное обслуживание	Аренда
5	65:01:0313001:217/чзу1	242	Коммунальное обслуживание	Аренда
6	65:01:0313001:212/чзу1	43	Коммунальное обслуживание	Аренда
7	65:01:0313001:210/чзу2	3352	Улично-дорожная сеть	Аренда
8	65:01:0313001:221/чзу1	3559	Улично-дорожная сеть	Аренда
9	65:01:0000000:Т2	6070	-	-
Итого		18479	-	-

Таблица 3.7 Перечень объектов недвижимого имущества, расположенных в границах существующих земельных участков на которых устанавливается публичный сервитут для строительства линейного объекта

№ п/п	Кадастровый номер земельного участка	Объект недвижимого имущества, расположенный в пределах земельного участка		
		кадастровый номер	Наименование/назначение	адрес
1	65:01:0313001:219	65:01:0000000:2148	7.7. сооружения трубопроводного транспорта	Сахалинская область, г. Южно-Сахалинск, теплотрасса XX от ТЭЦ-1 до с/х "Тепличный-2"

Таблица 3.8 Перечень и сведения о площади устанавливаемых публичных сервитутов для строительства линейного объекта

№ п/п	Кадастровый номер земельного участка	Площадь части земельного участка, подлежащего обременению публичным сервитутом, кв. м.	Вид разрешенного использования исходного земельного участка	Вид права
<b>условный номер: С3</b>				

№ п/п	Кадастровый номер земельного участка	Площадь части земельного участка, подлежащего обременению публичным сервитутом, кв. м.	Вид разрешенного использования исходного земельного участка	Вид права
1	65:01:0313001:219/чзу3	2215	Сельскохозяйственное использование	Частная собственность
Итого		2215	-	-

Установлен публичный сервитут Постановлением администрации г. Южно-Сахалинска от 21.09.2022 № 211-па в целях размещения объектов электросетевого хозяйства, необходимых для организации электроснабжения населения

**Публичный сервитут для строительства объектов водоотведения**

Таблица 3.9 Перечень и сведения о площади устанавливаемых публичных сервитутов для строительства линейного объекта

№ п/п	Кадастровый номер земельного участка	Площадь части земельного участка, подлежащего обременению публичным сервитутом, кв. м.	Вид разрешенного использования исходного земельного участка	Вид права
<b>условный номер: С4</b>				
1	65:01:0313001:213	405	Коммунальное обслуживание	Аренда
2	65:01:0313001:210	319	Улично-дорожная сеть	Аренда
	65:01:0313001:216	370	Коммунальное обслуживание	Аренда
	65:01:0313001:215	114	Коммунальное обслуживание	Аренда
	65:01:0313001:207	915	Коммунальное обслуживание	Аренда
	65:01:0313001:208	193	Коммунальное обслуживание	Аренда
	65:01:0313001:209	409	Коммунальное обслуживание	Аренда
	65:01:0313001:ТЗ	19		
Итого		2744	-	-

**Концессия по созданию и использованию (эксплуатации) участков автомобильной дороги на территории муниципального образования городской округ «Город Южно-Сахалинск» (площадка «Уюн»):**

**Публичный сервитут для устройства пересечений автомобильных дорог или примыканий автомобильных дорог**

Таблица 3.10 Перечень и сведения о площади устанавливаемых публичных сервитутов для строительства линейного объекта

№ п/п	Кадастровый номер земельного участка	Площадь части земельного участка, подлежащего обременению публичным сервитутом, кв. м.	Вид разрешенного использования исходного земельного участка	Вид права
<b>условный номер: С5</b>				
1	65:01:0000000:2748/чзу1	175	Трубопроводный транспорт	Собственность не разграничена
2	65:01:0313001:219/чзу4	529	Сельскохозяйственное использование	Частная собственность
3	65:01:0313001:2/чзу1	112	Под производственный лабораторный корпус по наработке биологических средств защиты с прилегающей территорией и водозабор	Собственность Российской Федерации
4	65:01:0000000:ТЗ	495		
Итого		1311	-	-



Таблица 3.11 Перечень объектов недвижимого имущества, расположенных в границах существующих земельных участков на которых устанавливается публичный сервитут для строительства линейного объекта

№ п/п	Кадастровый номер земельного участка	Объект недвижимого имущества, расположенный в пределах земельного участка		
		кадастровый номер	Наименование/назначение	адрес
1	65:01:0313001:219	65:01:0000000:2148	7.7. сооружения трубопроводного транспорта	Сахалинская область, г Южно-Сахалинск, теплотрасса XX от ТЭЦ-1 до с/х "Тепличный-2"
2	65:01:0000000:2748	65:01:0000000:3006	7.7. сооружения трубопроводного транспорта	Сахалинская область, г Южно-Сахалинск
3	65:01:0313001:2	65:01:0313001:197	10) сооружения коммунального хозяйства	Российская Федерация, Сахалинская область, г Южно-Сахалинск, ул Украинская, в северо-восточной части города, по северной стороне ул Украинской
		65:01:0313001:195	10) сооружения коммунального хозяйства	Российская Федерация, Сахалинская область, г Южно-Сахалинск, ул Украинская, в северо-восточной части города, по северной стороне ул Украинской
		65:01:0313001:196	10) сооружения коммунального хозяйства	Российская Федерация, Сахалинская область, г Южно-Сахалинск, ул Украинская, в северо-восточной части города, по северной стороне ул Украинской

Таблица 3.12 Перечень и сведения о площади устанавливаемых публичных сервитутов для строительства линейного объекта

№ п/п	Кадастровый номер земельного участка	Площадь части земельного участка, подлежащего обременению публичным сервитутом, кв. м.	Вид разрешенного использования исходного земельного участка	Вид права
<b>условный номер: Сб</b>				
1	65:01:0313001:219/чзу5	2216	Сельскохозяйственное использование	Частная собственность
Итого		2216	-	-

Таблица 3.13 Перечень объектов недвижимого имущества, расположенных в границах существующих земельных участков на которых устанавливается публичный сервитут для строительства линейного объекта

№ п/п	Кадастровый номер земельного участка	Объект недвижимого имущества, расположенный в пределах земельного участка		
		кадастровый номер	Наименование/назначение	адрес
1	65:01:0313001:219	65:01:0000000:2148	7.7. сооружения трубопроводного транспорта	Сахалинская область, г Южно-Сахалинск, теплотрасса XX от ТЭЦ-1 до с/х "Тепличный-2"

Таблица 3.14 Перечень и сведения о площади устанавливаемых публичных сервитутов для строительства линейного объекта

№ п/п	Кадастровый номер земельного участка	Площадь части земельного участка, подлежащего обременению публичным сервитутом, кв. м.	Вид разрешенного использования исходного земельного участка	Вид права
<b>условный номер: С8</b>				
8	65:01:0313001:219	194	Сельскохозяйственное использование	Частная собственность
Итого		194	-	-

Таблица 3.15 Перечень объектов недвижимого имущества, расположенных в границах существующих земельных участков на которых устанавливается публичный сервитут для строительства линейного объекта

№ п/п	Кадастровый номер земельного участка	Объект недвижимого имущества, расположенный в пределах земельного участка		
		кадастровый номер	Наименование/назначение	адрес
1	65:01:0313001:219	65:01:0000000:2148	7.7. сооружения трубопроводного транспорта	Сахалинская область, г Южно-Сахалинск, теплотрасса ХХ от ТЭЦ-1 до с/х "Тепличный-2"

#### Публичный сервитут для строительства сетей водоотведения

Таблица 3.16 Перечень и сведения о площади устанавливаемых публичных сервитутов для строительства линейного объекта

№ п/п	Кадастровый номер земельного участка	Площадь части земельного участка, подлежащего обременению публичным сервитутом, кв. м.	Вид разрешенного использования исходного земельного участка	Вид права
<b>условный номер: С7</b>				
1	65:01:0313001:219/чзу6	3332	Сельскохозяйственное использование	Частная собственность
2	65:01:0313001:218/чзу3	277	Коммунальное обслуживание	Аренда
3	65:01:0000000:Т4	1193	-	-
Итого		4802	-	-

Таблица 3.17 Перечень объектов недвижимого имущества, расположенных в границах существующих земельных участков на которых устанавливается публичный сервитут для строительства линейного объекта

№ п/п	Кадастровый номер земельного участка	Объект недвижимого имущества, расположенный в пределах земельного участка		
		кадастровый номер	Наименование/назначение	адрес
1	65:01:0313001:219	65:01:0000000:2148	7.7. сооружения трубопроводного транспорта	Сахалинская область, г Южно-Сахалинск, теплотрасса ХХ от ТЭЦ-1 до с/х "Тепличный-2"

Постановлением от 30.08.2022 № 2051-па, и Постановлением от 21.09.2022 № 2310-па, установлен публичный сервитут в целях устройства пересечения автомобильных дорог с автомобильными дорогами и примыканий автомобильных дорог к другим автомобильным дорогам

#### Публичный сервитут для строительства сетей теплоснабжения

Таблица 3.18 Перечень и сведения о площади устанавливаемых публичных сервитутов для строительства линейного объекта

№ п/п	Кадастровый номер земельного участка	Площадь части земельного участка, подлежащего обременению публичным сервитутом, кв. м.	Вид разрешенного использования исходного земельного участка	Вид права
<b>условный номер: С10</b>				
1	65:01:0313001:2/чзу2	1161	Под производственный лабораторный корпус по наработке биологических средств защиты с прилегающей территорией и водозабор	Собственность Российской Федерации
Итого		1161	-	-

Таблица 3.19 Перечень объектов недвижимого имущества, расположенных в границах существующих земельных участков на которых устанавливается публичный сервитут для строительства линейного объекта

№ п/п	Кадастровый номер земельного участка	Объект недвижимого имущества, расположенный в пределах земельного участка		
		кадастровый номер	Наименование/назначение	адрес
1	65:01:0313001:2	65:01:0313001:197	10) сооружения коммунального хозяйства	Российская Федерация, Сахалинская область, г Южно-Сахалинск, ул Украинская, в северо-восточной части города, по северной стороне ул Украинской
		65:01:0313001:195	10) сооружения коммунального хозяйства	Российская Федерация, Сахалинская область, г Южно-Сахалинск, ул Украинская, в северо-восточной части города, по северной стороне ул Украинской
		65:01:0313001:196	10) сооружения коммунального хозяйства	Российская Федерация, Сахалинская область, г Южно-Сахалинск, ул Украинская, в северо-восточной части города, по северной стороне ул Украинской

*Сведения об отнесении образуемого земельного участка к определенной категории земель (в том числе в случае, если земельный участок в связи с размещением линейного объекта подлежит отнесению к определенной категории земель в силу закона без необходимости принятия решения о переводе земельного участка из состава земель этой категории в другую) или сведения о необходимости перевода земельного участка из состава земель одной категории в другую.*

В проекте межевания территории не предусмотрен перевод земельного участка из состава земель одной категории в другую. образуемый земельный участок будет иметь категорию "земли населенных пунктов".

#### 4. ПЕРЕЧЕНЬ КООРДИНАТ ХАРАКТЕРНЫХ ТОЧЕК ОБРАЗУЕМЫХ ЗЕМЕЛЬНЫХ УЧАСТКОВ И ПУБЛИЧНЫХ СЕРВИТУТОВ

Система координат: МСК-65 (Зона 1)

## Перечень координат характерных точек образуемого земельного участка

Таблица 4.1

Условный номер земельного участка		:3У1	
Площадь земельного участка		36800м <sup>2</sup>	
Обозначение характерных точек границы	Координаты, м		
	Х	У	
1	2	3	
н26	689174,82	1302143,74	
н27	689163,75	1302145,22	
н28	689163,24	1302141,40	
н29	689161,69	1302130,02	
н30	689155,65	1302083,71	
н31	689161,69	1302085,81	
н32	689173,29	1302089,85	
н33	689177,44	1302090,72	
н34	689183,63	1302092,03	
н35	689190,00	1302095,28	
н36	689197,51	1302095,80	
н37	689201,68	1302096,09	
н38	689211,47	1302091,90	
н39	689244,92	1302077,63	
н40	689249,92	1302075,33	
н41	689294,62	1302055,62	
н42	689372,51	1302046,09	
н43	689376,32	1302052,60	
н44	689385,51	1302047,58	
н45	689401,10	1302046,11	
н46	689409,09	1302088,67	
н47	689405,93	1302089,18	
н48	689403,94	1302089,40	
н49	689400,50	1302094,01	
н50	689401,02	1302098,57	
н51	689410,32	1302175,96	
н52	689419,33	1302248,40	
н53	689424,15	1302294,33	
н54	689429,62	1302360,36	
н55	689438,87	1302450,87	
н56	689440,74	1302481,83	
н57	689440,13	1302505,88	
н58	689401,59	1302503,80	
н59	689387,87	1302505,15	
н60	689387,87	1302503,08	
н61	689377,59	1302392,74	

н62	689377,22	1302388,76
н63	689365,35	1302261,28
н64	689364,56	1302253,23
н65	689363,13	1302237,49
н66	689362,88	1302234,64
н67	689365,98	1302231,39
н68	689355,63	1302150,09
н69	689348,55	1302141,70
н70	689346,75	1302125,81
н71	689248,31	1302137,68
н72	689247,81	1302134,01
н26	689174,82	1302143,74
<b>Условный номер земельного участка</b>		<b>:3У2</b>
<b>Площадь земельного участка</b>		<b>37м<sup>2</sup></b>
<b>Обозначение характерных точек границы</b>	<b>Координаты, м</b>	
	<b>X</b>	<b>Y</b>
<b>1</b>	<b>2</b>	<b>3</b>
<b>:3У2(1)</b>		
н1	689197,51	1302095,80
н2	689203,13	1302093,51
н3	689206,85	1302093,35
н4	689211,47	1302091,90
н5	689201,68	1302096,09
н1	689197,51	1302095,80
<b>:3У2(2)</b>		
н19	689177,44	1302090,72
н20	689173,29	1302089,85
н21	689161,69	1302085,81
н22	689155,65	1302083,71
н23	689155,35	1302081,55
н24	689162,92	1302085,71
н25	689173,69	1302088,40
н19	689177,44	1302090,72
<b>Условный номер земельного участка</b>		<b>:3У3</b>
<b>Площадь земельного участка</b>		<b>35м<sup>2</sup></b>
<b>Обозначение характерных точек границы</b>	<b>Координаты, м</b>	
	<b>X</b>	<b>Y</b>
<b>1</b>	<b>2</b>	<b>3</b>
н6	689177,44	1302090,72
н7	689183,63	1302092,03
н8	689190,00	1302095,28
н9	689197,51	1302095,80

n10	689203,13	1302093,51
n11	689199,74	1302093,65
n12	689199,31	1302094,45
n13	689190,82	1302094,17
n14	689189,77	1302093,94
n15	689183,81	1302090,88
n16	689183,96	1302090,32
n17	689174,98	1302088,72
n18	689173,69	1302088,40
n6	689177,44	1302090,72
<b>Условный номер земельного участка</b>		<b>:3У4</b>
<b>Площадь земельного участка</b>		<b>1447м<sup>2</sup></b>
<b>Обозначение характерных точек границы</b>	<b>Координаты, м</b>	
	<b>X</b>	<b>Y</b>
<b>1</b>	<b>2</b>	<b>3</b>
n73	689173,69	1302088,40
n74	689167,38	1302084,50
n75	689165,25	1302062,20
n76	689171,48	1302061,02
n77	689183,92	1302059,29
n78	689196,39	1302057,70
n79	689207,66	1302059,02
n80	689210,65	1302058,84
n81	689212,93	1302089,51
n82	689203,13	1302093,51
n83	689199,74	1302093,65
n84	689199,31	1302094,45
n85	689190,82	1302094,17
n86	689189,77	1302093,94
n87	689183,81	1302090,88
n88	689183,96	1302090,32
n89	689174,98	1302088,72
n73	689173,69	1302088,40

Перечень координат характерных точек устанавливаемых публичных сервитутов

Таблица 4.2

<b>Условный номер С1</b>		
<b>Площадь земельного участка</b>		<b>23241м<sup>2</sup></b>
<b>Обозначение характерных точек границы</b>	<b>Координаты, м</b>	
	<b>X</b>	<b>Y</b>
<b>1</b>	<b>2</b>	<b>3</b>

н1	689881,63	1302286,46
н2	689891,18	1302236,40
н3	689890,09	1302235,67
н4	689791,60	1302177,83
н5	689791,59	1302146,75
н6	689791,08	1302140,22
н7	689807,16	1302120,05
н8	689823,78	1302120,04
н9	689825,06	1302130,35
н10	689881,89	1302088,55
н11	689874,78	1302029,28
н12	689869,44	1302029,67
н13	689867,12	1302010,18
н14	689873,13	1302009,35
н15	689869,01	1301974,28
н16	689866,57	1301944,72
н17	689882,24	1301943,35
н18	689880,47	1301932,19
н19	689905,61	1301929,25
н20	689917,98	1301934,62
н21	689950,40	1301931,17
н22	689952,35	1301931,47
н23	690082,94	1301916,51
н24	690082,29	1301907,91
н25	690107,06	1301905,08
н26	690108,54	1301913,68
н27	690143,01	1301909,47
н28	690150,83	1301908,51
н29	690149,91	1301900,93
н30	690158,25	1301899,92
н31	690179,51	1301897,34
н32	690176,14	1301868,53
н33	690207,11	1301865,55
н34	690211,04	1301899,08
н35	690214,17	1301922,59
н36	690202,10	1301923,11
н37	690203,24	1301933,04
н38	690183,81	1301935,58
н39	690182,19	1301922,39
н40	690161,14	1301924,83
н41	690095,09	1301932,50
н42	690027,58	1301940,95
н43	689880,67	1301958,92
н44	689893,51	1302094,82
н45	689833,58	1302142,67
н46	689837,13	1302145,64

н47	689895,38	1302194,41
н48	689895,40	1302206,60
н49	689894,59	1302217,42
н50	689902,58	1302238,81
н51	689895,39	1302288,85
н52	689890,94	1302314,43
н53	689892,05	1302314,59
н54	689876,01	1302387,76
н55	689867,39	1302436,32
н56	689800,07	1302510,51
н57	689765,80	1302547,61
н58	689730,81	1302585,49
н59	689744,05	1302588,01
н60	689749,78	1302594,73
н61	689751,81	1302610,10
н62	689754,58	1302612,38
н63	689746,56	1302622,15
н64	689729,94	1302621,94
н65	689714,29	1302605,19
н66	689717,85	1302601,38
н67	689709,93	1302594,28
н68	689712,69	1302591,40
н69	689710,77	1302585,66
н70	689771,33	1302525,43
н71	689823,57	1302468,62
н72	689846,19	1302435,54
н73	689852,43	1302422,90
н74	689865,86	1302386,71
н75	689879,66	1302314,59
н76	689876,96	1302314,13
н77	689877,35	1302311,88
н78	689876,80	1302311,78
н1	689881,63	1302286,46

Условный номер :С2		
Площадь земельного		18479м <sup>2</sup>
Обозначение характерных точек границы	Координаты, м	
	X	Y
1	2	3
:С2(1)		
н1	689892,71	1302328,81
н2	689874,08	1302326,02
н3	689876,80	1302311,78
н4	689881,63	1302286,46



н5	689891,18	1302236,40
н6	689805,79	1302179,24
н7	689820,80	1302143,91
н8	689898,97	1302092,59
н9	689936,83	1302087,92
н10	689946,33	1302085,67
н11	689955,82	1302077,94
н12	689949,28	1302024,89
н13	689941,95	1301963,30
н14	689941,00	1301955,33
н15	689941,46	1301947,54
н16	689910,41	1301704,43
н17	689906,35	1301668,74
н18	689935,47	1301665,26
н19	689935,96	1301677,45
н20	689922,30	1301679,04
н21	689923,40	1301686,37
н22	689924,19	1301688,11
н23	689916,44	1301690,51
н24	689918,59	1301701,32
н25	689928,16	1301756,03
н26	689930,78	1301775,62
н27	689932,17	1301786,56
н28	689933,61	1301798,75
н29	689949,49	1301923,22
н30	689950,40	1301931,17
н31	689952,68	1301945,19
н32	689969,98	1302084,21
н33	689961,53	1302085,66
н34	689956,89	1302086,64
н35	689957,49	1302091,53
н36	689901,88	1302098,84
н37	689851,03	1302134,93
н38	689846,96	1302136,25
н39	689837,13	1302145,64
н40	689833,58	1302142,67
н41	689819,32	1302176,83
н42	689899,35	1302226,42
н43	689885,53	1302305,76
н44	689896,22	1302307,63
н1	689892,71	1302328,81
:C2(2)		
н46	689898,47	1302478,16
н47	689900,82	1302478,17
н48	689892,75	1302453,81
н49	689892,74	1302434,94

н50	689899,58	1302434,94
н51	689899,58	1302428,71
н52	689892,74	1302428,71
н53	689892,73	1302418,28
н54	689892,86	1302416,87
н55	689882,75	1302407,63
н56	689885,78	1302388,78
н57	689862,57	1302386,37
н58	689851,47	1302385,21
н59	689823,57	1302468,62
н60	689821,14	1302475,88
н61	689710,77	1302585,66
н62	689712,69	1302591,40
н63	689715,51	1302599,80
н64	689712,17	1302602,93
н65	689729,94	1302621,94
н66	689751,04	1302604,26
н67	689750,33	1302598,84
н68	689749,78	1302594,73
н69	689735,87	1302604,55
н70	689728,20	1302596,52
н71	689838,44	1302469,07
н72	689867,95	1302421,27
н73	689881,33	1302426,62
н74	689883,01	1302454,47
н75	689885,04	1302472,78
н76	689853,99	1302486,62
н77	689853,05	1302491,81
н78	689859,62	1302488,78
н79	689880,07	1302479,35
н80	689895,68	1302478,17
н46	689898,47	1302478,16
:C2(3)		
н81	689432,95	1302505,50
н82	689433,41	1302486,31
н83	689430,99	1302451,67
н84	689424,00	1302393,73
н85	689395,95	1302138,64
н86	689405,67	1302137,27
н87	689410,32	1302175,95
н88	689419,33	1302248,40
н89	689424,15	1302294,33
н90	689429,62	1302360,36
н91	689432,43	1302388,80
н92	689438,87	1302450,88
н93	689440,74	1302481,83

н94	689440,13	1302505,89
н81	689432,95	1302505,50

Условный номер С3		
Площадь		2215м <sup>2</sup>
Обозначение характерных точек границы	Координаты, м	
	X	Y
1	2	3
н1	689909,13	1302329,45
н2	689902,39	1302371,98
н3	689904,41	1302374,69
н4	689903,92	1302380,67
н5	689900,56	1302383,53
н6	689899,50	1302390,20
н7	689885,85	1302388,78
н8	689862,57	1302386,36
н9	689874,08	1302326,02
н10	689902,01	1302330,21
н1	689909,13	1302329,45

Условный номер С4		
Площадь земельного участка		2744м <sup>2</sup>
Обозначение характерных точек границы	Координаты, м	
	X	Y
1	2	3
н1	689985,62	1302405,38
н2	689985,64	1302461,78
н3	689976,26	1302461,78
н4	689976,14	1302469,49
н5	689975,98	1302479,92
н6	689989,69	1302479,86
н7	689989,69	1302497,38
н8	689980,52	1302497,39
н9	689974,47	1302493,92
н10	689968,90	1302493,95
н11	689955,52	1302496,93
н12	689909,61	1302496,89
н13	689895,69	1302508,09
н14	689876,18	1302510,46
н15	689872,38	1302523,30
н16	689858,43	1302523,40
н17	689858,82	1302498,46

n18	689890,04	1302494,67
n19	689904,68	1302482,89
n20	689953,98	1302482,92
n21	689967,33	1302479,95
n22	689968,04	1302479,95
n23	689967,98	1302453,78
n24	689976,29	1302453,77
n25	689979,38	1302453,77
n26	689978,87	1302418,26
n27	689977,81	1302403,75
n28	689977,83	1302403,75
n1	689985,62	1302405,38

Условный номер С5		
Площадь		1311м <sup>2</sup>
Обозначение характерных точек границы	Координаты, м	
	X	Y
1	2	3
:C5(1)		
n1	689920,67	1302224,86
n2	689898,82	1302221,49
n3	689894,92	1302219,81
n4	689899,87	1302198,17
n5	689900,61	1302194,40
n6	689900,18	1302192,27
n7	689899,56	1302190,14
n8	689898,74	1302188,11
n9	689897,74	1302186,15
n10	689896,56	1302184,29
n11	689895,23	1302182,55
n12	689865,30	1302149,07
n13	689871,25	1302143,73
n14	689907,30	1302184,04
n15	689908,26	1302185,29
n16	689909,12	1302186,62
n17	689909,86	1302188,02
n18	689910,47	1302189,49
n19	689910,92	1302191,00
n20	689911,25	1302192,55
n21	689918,53	1302213,79
n1	689920,67	1302224,86
:C5(2)		
n22	689712,69	1302591,40
n23	689715,51	1302599,80

н24	689697,54	1302616,62
н25	689693,10	1302614,79
н26	689708,54	1302599,25
н27	689711,60	1302596,17
н28	689709,81	1302594,41
н22	689712,69	1302591,40
:С5(3)		
н45	689709,29	1302734,93
н46	689724,66	1302744,46
н47	689728,24	1302755,63
н48	689734,36	1302763,91
н49	689732,60	1302764,15
н45	689709,29	1302734,93

<b>Условный номер С6</b>		
Площадь земельного участка		<u>2216м<sup>2</sup></u>
<b>Обозначение характерных точек границы</b>	<b>Координаты, м</b>	
	<b>X</b>	<b>Y</b>
<b>1</b>	<b>2</b>	<b>3</b>
н1	689909,13	1302329,45
н2	689902,39	1302371,98
н3	689904,41	1302374,69
н4	689903,93	1302380,67
н5	689900,56	1302383,53
н6	689899,50	1302390,20
н7	689885,85	1302388,78
н8	689862,57	1302386,36
н9	689874,08	1302326,02
н10	689902,01	1302330,21
н1	689909,13	1302329,45

<b>Условный номер С7</b>		
Площадь		<u>4802м<sup>2</sup></u>
<b>Обозначение характерных точек границы</b>	<b>Координаты, м</b>	
	<b>X</b>	<b>Y</b>
<b>1</b>	<b>2</b>	<b>3</b>
:С7(1)		
н1	689885,85	1302388,78
н2	689897,81	1302329,58
н3	689902,29	1302307,44
н4	689913,67	1302300,84
н5	689994,71	1302271,59

н6	690094,07	1302260,33
н7	690161,26	1302244,22
н8	690165,43	1302249,86
н9	690150,73	1302260,72
н10	690126,63	1302266,51
н11	690096,31	1302273,78
н12	689999,21	1302284,44
н13	689911,25	1302316,12
н14	689909,13	1302329,45
н15	689902,39	1302371,98
н16	689899,50	1302390,20
н1	689885,85	1302388,78
:С7(2)		
н17	689925,35	1302280,21
н18	689923,20	1302294,04
н19	689914,35	1302296,57
н20	689917,65	1302275,79
н17	689925,35	1302280,21
:С7(3)		
н22	689663,53	1302599,44
н23	689665,25	1302605,30
н24	689665,35	1302606,79
н25	689642,55	1302606,16
н26	689642,55	1302604,85
н27	689654,25	1302595,51
н22	689663,53	1302599,44

Условный номер С8		
Площадь		194м <sup>2</sup>
Обозначение характерных точек границы	Координаты, м	
	X	Y
1	2	3
н1	689878,66	1302285,59
н2	689881,97	1302284,69
н3	689881,63	1302286,46
н4	689876,80	1302311,78
н5	689873,21	1302330,58
н6	689869,42	1302330,23
н7	689871,86	1302320,45
н8	689873,57	1302305,20
н9	689874,66	1302291,93
н1	689878,66	1302285,59

Условный номер :С10		
Площадь		1161м <sup>2</sup>
Обозначение характерных точек границы	Координаты, м	
	X	Y
1	2	3
н79	689746,56	1302622,15
н80	689730,86	1302652,34
н81	689734,59	1302652,26
н82	689734,78	1302662,25
н83	689725,77	1302662,43
н84	689722,28	1302666,67
н85	689729,44	1302672,70
н86	689725,05	1302672,86
н87	689720,43	1302668,97
н88	689716,53	1302673,74
н89	689713,46	1302671,24
н90	689713,60	1302703,75
н91	689709,08	1302703,77
н92	689708,80	1302662,45
н93	689709,34	1302649,66
н94	689729,94	1302621,94
н79	689746,56	1302622,15

**5. СВЕДЕНИЯ О ГРАНИЦАХ ТЕРРИТОРИИ, ПРИМЕНИТЕЛЬНО К КОТОРОЙ ОСУЩЕСТВЛЯЕТСЯ ПОДГОТОВКА ПРОЕКТА МЕЖЕВАНИЯ, СОДЕРЖАЩИЕ ПЕРЕЧЕНЬ КООРДИНАТ ХАРАКТЕРНЫХ ТОЧЕК**

Таблица 5.2

Перечень координат характерных точек границ территории, применительно к которой осуществляется подготовка проекта межевания (в системе координат, используемой для ведения Единого государственного реестра недвижимости)

Обозначение характерных точек границы	Координаты, м	
	X	Y
1	2	3
	<i>Контур 1</i>	
н1	689892,60	1302735,92
н2	689862,78	1302585,77
н3	689868,83	1302552,98
н4	689871,46	1302548,70
н5	689871,35	1302539,32

н6	689874,52	1302522,16
н7	689875,69	1302519,28
н8	689875,70	1302545,96
н9	689875,83	1302551,41
н10	689877,55	1302557,58
н11	689880,13	1302561,72
н12	689880,03	1302562,26
н13	689880,06	1302563,16
н14	689880,49	1302564,39
н15	689881,15	1302565,22
н16	689881,95	1302565,78
н17	689882,76	1302566,09
н18	689885,77	1302566,53
н19	689887,51	1302567,42
н20	689889,81	1302568,28
н21	689893,16	1302569,01
н22	689901,01	1302569,17
н23	689904,99	1302570,17
н24	689918,93	1302572,73
н25	689935,16	1302574,65
н26	689957,71	1302577,25
н27	689965,65	1302578,77
н28	689968,23	1302579,25
н29	689970,86	1302579,70
н30	689973,30	1302579,69
н31	689976,61	1302578,93
н32	689979,61	1302577,30
н33	689981,11	1302575,97
н34	689982,69	1302574,06
н35	689984,04	1302571,58
н36	689984,90	1302568,83
н37	689985,15	1302565,39
н38	689984,43	1302561,63
н39	689980,46	1302549,14
н40	689977,70	1302533,15
н41	689977,69	1302495,76
н42	689980,52	1302497,39
н43	689989,69	1302497,38
н44	689989,69	1302479,86
н45	689978,27	1302479,91
н46	689978,07	1302478,50
н47	689989,08	1302478,42
н48	689989,81	1302462,37
н49	689983,82	1302462,10
н50	689983,35	1302472,46
н51	689976,71	1302472,50



н52	689978,08	1302461,78
н53	689985,64	1302461,78
н54	689985,62	1302405,38
н55	689977,83	1302403,75
н56	689977,81	1302403,75
н57	689978,71	1302416,09
н58	689977,83	1302416,94
н59	689971,15	1302408,63
н60	689964,64	1302405,16
н61	689957,93	1302404,00
н62	689906,43	1302404,02
н63	689902,00	1302404,51
н64	689898,92	1302405,48
н65	689895,84	1302407,05
н66	689894,19	1302408,21
н67	689894,13	1302403,72
н68	689898,63	1302390,12
н69	689899,50	1302390,20
н70	689900,55	1302383,53
н71	689903,93	1302380,67
н72	689904,41	1302374,69
н73	689902,39	1302371,98
н74	689909,13	1302329,45
н75	689911,25	1302316,12
н76	689999,21	1302284,44
н77	690096,31	1302273,78
н78	690150,73	1302260,72
н79	690165,43	1302249,86
н80	690161,26	1302244,22
н81	690094,07	1302260,33
н82	689994,73	1302271,58
н83	689913,67	1302300,84
н84	689910,42	1302302,73
н85	689913,32	1302292,95
н86	689914,89	1302293,16
н87	689914,35	1302296,57
н88	689923,20	1302294,04
н89	689925,35	1302280,21
н90	689917,65	1302275,79
н91	689923,44	1302239,23
н92	689920,67	1302224,86
н93	689918,53	1302213,79
н94	689911,25	1302192,55
н95	689910,92	1302191,00
н96	689910,47	1302189,49
н97	689909,86	1302188,02

н98	689909,12	1302186,62
н99	689908,27	1302185,28
н100	689907,30	1302184,04
н101	689871,26	1302143,73
н102	689865,31	1302149,07
н103	689895,24	1302182,55
н104	689896,57	1302184,29
н105	689897,75	1302186,15
н106	689898,74	1302188,11
н107	689899,57	1302190,14
н108	689900,19	1302192,27
н109	689900,62	1302194,40
н110	689899,88	1302198,17
н111	689895,13	1302218,88
н112	689894,59	1302217,42
н113	689895,40	1302206,60
н114	689895,38	1302194,41
н115	689837,13	1302145,64
н116	689846,96	1302136,25
н117	689851,03	1302134,93
н118	689856,01	1302131,37
н119	689901,88	1302098,84
н120	689957,49	1302091,53
н121	689956,89	1302086,64
н122	689961,53	1302085,66
н123	689969,98	1302084,21
н124	689953,28	1301950,04
н125	690027,58	1301940,95
н126	690095,09	1301932,50
н127	690145,18	1301926,67
н128	690161,14	1301924,83
н129	690182,20	1301922,40
н130	690183,81	1301935,57
н131	690203,24	1301933,04
н132	690202,10	1301923,11
н133	690214,17	1301922,59
н134	690211,04	1301899,08
н135	690207,11	1301865,55
н136	690176,14	1301868,53
н137	690176,57	1301872,58
н138	690179,51	1301897,34
н139	690158,25	1301899,92
н140	690149,91	1301900,93
н141	690150,83	1301908,51
н142	690143,01	1301909,47
н143	690108,54	1301913,68

н144	690107,06	1301905,08
н145	690082,29	1301907,91
н146	690082,94	1301916,51
н147	689952,35	1301931,47
н148	689950,40	1301931,17
н149	689949,49	1301923,22
н150	689933,61	1301798,75
н151	689932,17	1301786,56
н152	689930,78	1301775,62
н153	689928,16	1301756,03
н154	689918,59	1301701,32
н155	689916,44	1301690,51
н156	689924,19	1301688,11
н157	689923,40	1301686,37
н158	689922,30	1301679,04
н159	689935,96	1301677,45
н160	689935,47	1301665,26
н161	689906,35	1301668,74
н162	689910,41	1301704,43
н163	689939,52	1301932,32
н164	689933,01	1301933,01
н165	689921,49	1301934,25
н166	689917,98	1301934,62
н167	689905,61	1301929,25
н168	689880,47	1301932,19
н169	689882,24	1301943,35
н170	689866,57	1301944,72
н171	689869,01	1301974,28
н172	689873,13	1302009,35
н173	689867,12	1302010,18
н174	689869,44	1302029,67
н175	689874,78	1302029,28
н176	689881,88	1302088,55
н177	689825,06	1302130,35
н178	689823,79	1302120,04
н179	689807,16	1302120,05
н180	689791,08	1302140,22
н181	689791,59	1302146,75
н182	689791,60	1302177,83
н183	689890,09	1302235,67
н184	689890,88	1302237,98
н185	689881,97	1302284,69
н186	689878,66	1302285,59
н187	689874,66	1302291,93
н188	689873,57	1302305,20
н189	689871,86	1302320,45

н190	689869,42	1302330,23
н191	689873,21	1302330,58
н192	689862,57	1302386,36
н193	689851,47	1302385,21
н194	689823,57	1302468,62
н195	689771,33	1302525,43
н196	689710,77	1302585,66
н197	689712,56	1302591,00
н198	689712,58	1302591,52
н199	689709,81	1302594,41
н200	689711,59	1302596,17
н201	689695,09	1302612,78
н202	689684,85	1302608,57
н203	689665,65	1302604,64
н204	689665,05	1302604,63
н205	689663,53	1302599,44
н206	689654,25	1302595,51
н207	689643,67	1302603,96
н208	689639,90	1302604,30
н209	689639,74	1302606,08
н210	689637,25	1302669,32
н211	689652,46	1302682,51
н212	689677,87	1302721,84
н213	689686,71	1302739,32
н214	689686,72	1302739,87
н215	689687,14	1302742,35
н216	689696,73	1302771,94
н217	689703,38	1302769,79
н218	689732,60	1302764,14
н219	689734,30	1302763,91
н220	689728,19	1302755,64
н221	689724,63	1302744,48
н222	689710,06	1302735,41
н223	689709,29	1302734,39
н224	689709,08	1302703,77
н225	689713,60	1302703,75
н226	689713,58	1302699,93
н227	689714,60	1302699,93
н228	689714,44	1302672,04
н229	689716,53	1302673,74
н230	689720,43	1302668,97
н231	689725,05	1302672,86
н232	689726,34	1302672,81
н233	689726,84	1302673,10
н234	689727,20	1302673,12
н235	689727,62	1302672,98

н236	689727,87	1302672,75
н237	689729,44	1302672,70
н238	689722,28	1302666,67
н239	689724,93	1302663,45
н240	689726,78	1302664,90
н241	689728,42	1302662,38
н242	689734,78	1302662,25
н243	689734,59	1302652,26
н244	689730,86	1302652,34
н245	689746,56	1302622,15
н246	689754,58	1302612,38
н247	689751,81	1302610,10
н248	689751,04	1302604,26
н249	689779,92	1302581,11
н250	689779,35	1302589,01
н251	689785,33	1302589,45
н252	689785,78	1302583,26
н253	689825,61	1302548,71
н254	689858,48	1302520,20
н255	689858,43	1302523,40
н256	689859,46	1302523,40
н257	689859,44	1302525,83
н258	689850,36	1302574,47
н259	689844,53	1302583,97
н260	689874,11	1302730,98
н261	689881,56	1302732,59
н1	689892,60	1302735,92
н262	689893,88	1302094,53
н263	689880,67	1301958,92
н264	689941,23	1301951,51
н265	689941,00	1301955,33
н266	689941,95	1301963,30
н267	689949,28	1302024,89
н268	689955,81	1302077,95
н269	689946,33	1302085,67
н270	689936,83	1302087,92
н271	689898,97	1302092,59
н272	689883,96	1302102,44
н262	689893,88	1302094,53
<i>Контур 2</i>		
н273	689174,52	1301635,90
н274	689164,59	1301637,35
н275	689175,96	1301710,92
н276	689134,09	1301716,51
н277	689138,30	1301752,75

н278	689133,78	1301753,21
н279	689133,44	1301750,22
н280	689127,98	1301773,12
н281	689131,59	1301819,01
н282	689131,41	1301838,25
н283	689142,08	1301922,08
н284	689288,87	1301908,05
н285	689289,19	1301911,13
н286	689290,68	1301910,97
н287	689302,24	1302018,97
н288	689341,24	1302014,08
н289	689356,63	1302028,81
н290	689364,82	1302047,03
н291	689372,51	1302046,09
н292	689376,31	1302052,57
н293	689385,51	1302047,57
н294	689401,14	1302046,09
н295	689404,61	1302045,78
н296	689404,71	1302045,08
н297	689410,60	1302044,75
н298	689417,30	1302058,71
н299	689437,65	1302062,05
н300	689439,65	1302063,48
н301	689437,63	1302072,01
н302	689420,20	1302081,36
н303	689417,14	1302085,52
н304	689414,87	1302097,34
н305	689401,02	1302098,57
н306	689405,81	1302138,34
н307	689410,43	1302138,24
н308	689411,50	1302184,69
н309	689419,33	1302248,40
н310	689424,15	1302294,33
н311	689429,62	1302360,36
н312	689432,43	1302388,80
н313	689438,87	1302450,88
н314	689440,74	1302481,83
н315	689440,13	1302505,89
н316	689401,59	1302503,80
н317	689387,94	1302505,15
н318	689387,87	1302505,16
н319	689387,87	1302503,09
н320	689364,57	1302253,04
н321	689363,13	1302237,49
н322	689362,89	1302234,65
н323	689365,12	1302232,30

н324	689365,97	1302231,39
н325	689364,63	1302220,79
н326	689364,16	1302220,84
н327	689363,48	1302214,48
н328	689363,82	1302214,44
н329	689355,63	1302150,10
н330	689355,31	1302149,72
н331	689348,55	1302141,70
н332	689348,38	1302140,20
н333	689345,00	1302139,79
н334	689343,99	1302134,37
н335	689332,50	1302130,79
н336	689312,55	1302132,53
н337	689263,09	1302140,08
н338	689259,90	1302136,28
н339	689248,31	1302137,68
н340	689247,81	1302134,01
н341	689174,81	1302143,74
н342	689172,08	1302144,11
н343	689172,39	1302146,12
н344	689168,70	1302146,67
н345	689168,67	1302149,03
н346	689165,84	1302153,26
н347	689170,41	1302152,66
н348	689171,20	1302158,61
н349	689165,60	1302159,35
н350	689165,80	1302160,91
н351	689170,68	1302197,40
н352	689159,56	1302198,70
н353	689158,73	1302191,92
н354	689147,30	1302193,42
н355	689146,59	1302188,26
н356	689140,50	1302188,98
н357	689138,99	1302176,35
н358	689143,08	1302175,73
н359	689141,39	1302162,54
н360	689137,33	1302163,07
н361	689136,55	1302157,12
н362	689140,62	1302156,59
н363	689140,27	1302153,89
н364	689138,24	1302153,83
н365	689138,08	1302148,12
н366	689134,60	1302148,40
н367	689131,59	1302110,59
н368	689132,28	1302110,54
н369	689110,86	1302097,74

н370	689097,37	1302090,44
н371	689094,70	1302095,13
н372	689085,12	1302090,14
н373	689088,28	1302083,71
н374	689047,85	1302060,50
н375	689045,89	1302064,01
н376	689040,65	1302061,09
н377	689044,02	1302055,03
н378	689040,40	1302053,15
н379	689038,76	1302053,25
н380	689037,45	1302054,35
н381	689036,33	1302056,99
н382	689034,11	1302061,63
н383	689032,88	1302064,36
н384	689022,50	1302059,70
н385	689023,73	1302056,96
н386	689027,56	1302048,45
н387	689024,18	1302046,63
н388	689025,07	1302044,95
н389	689025,49	1302044,13
н390	689017,88	1302044,48
н391	689017,61	1302038,48
н392	689026,02	1302038,10
н393	689025,71	1302038,06
н394	689026,60	1302032,12
н395	689031,29	1302032,83
н396	689035,32	1302024,96
н397	689049,58	1302031,95
н398	689049,65	1302032,05
н399	689052,08	1302033,61
н400	689053,27	1302033,75
н401	689067,75	1302039,59
н402	689070,80	1302039,32
н403	689072,12	1302036,97
н404	689071,99	1302035,36
н405	689074,63	1302034,99
н406	689082,13	1302033,90
н407	689082,75	1302037,98
н408	689083,44	1302042,54
н409	689088,38	1302049,32
н410	689105,66	1302057,99
н411	689107,55	1302057,78
н412	689127,27	1302055,61
н413	689125,83	1302042,82
н414	689124,36	1302029,73
н415	689118,30	1301975,60



н416	689143,62	1301972,44
н417	689143,78	1301974,17
н418	689148,29	1301995,05
н419	689153,22	1302035,89
н420	689154,85	1302035,91
н421	689154,91	1302043,89
н422	689154,28	1302043,91
н423	689150,78	1302043,94
н424	689156,14	1302081,20
н425	689162,07	1302080,29
н426	689162,92	1302085,71
н427	689174,95	1302088,72
н428	689183,88	1302090,31
н429	689183,81	1302090,88
н430	689189,77	1302093,94
н431	689190,82	1302094,17
н432	689199,31	1302094,45
н433	689199,74	1302093,65
н434	689206,85	1302093,35
н435	689211,52	1302091,89
н436	689249,92	1302075,31
н437	689294,62	1302055,62
н438	689327,36	1302051,61
н439	689326,36	1302048,68
н440	689333,37	1302047,90
н441	689334,26	1302050,77
н442	689355,12	1302048,22
н443	689349,16	1302034,18
н444	689337,99	1302023,56
н445	689299,72	1302028,36
н446	689299,56	1302026,87
н447	689294,10	1302027,55
н448	689288,38	1301974,30
н449	689282,20	1301916,23
н450	689135,56	1301930,24
н451	689134,45	1301921,48
н452	689133,89	1301921,47
н453	689123,31	1301838,62
н454	689123,03	1301819,03
н455	689119,45	1301773,24
н456	689120,41	1301772,54
н457	689125,90	1301749,50
н458	689121,59	1301719,28
н459	689120,90	1301706,26
н460	689162,51	1301700,82
н461	689151,59	1301631,68

н462	689159,03	1301630,59
н463	689157,53	1301620,81
н464	689151,04	1301621,68
н465	689151,89	1301626,93
н466	689128,26	1301630,27
н467	689102,17	1301634,00
н468	689101,82	1301634,03
н469	689099,05	1301634,28
н470	689099,49	1301638,23
н471	689096,75	1301638,55
н472	689093,54	1301610,93
н473	689096,30	1301610,61
н474	689096,80	1301614,84
н475	689097,73	1301616,07
н476	689099,65	1301615,91
н477	689121,55	1301612,93
н478	689119,45	1301595,44
н479	689087,21	1301603,32
н480	689083,78	1301589,74
н481	689111,79	1301582,66
н482	689136,00	1301579,73
н483	689148,04	1301578,29
н484	689149,19	1301577,97
н485	689150,85	1301577,67
н486	689149,55	1301567,00
н487	689081,12	1301574,21
н488	689080,07	1301564,26
н489	689128,20	1301559,20
н490	689158,35	1301556,04
н491	689160,73	1301576,50
н492	689166,35	1301575,83
н493	689167,67	1301575,73
н494	689169,23	1301575,76
н495	689177,80	1301574,74
н496	689178,40	1301579,80
н497	689180,30	1301581,95
н498	689181,65	1301584,22
н499	689185,17	1301583,80
н500	689185,99	1301590,76
н501	689183,27	1301591,08
н502	689183,56	1301595,72
н503	689182,47	1301600,40
н504	689181,16	1301602,89
н505	689181,76	1301607,90
н506	689173,45	1301608,89
н507	689172,58	1301609,16

<i>н508</i>	<i>689171,36</i>	<i>1301609,44</i>
<i>н273</i>	<i>689174,52</i>	<i>1301635,90</i>

**6. ВИД РАЗРЕШЕННОГО ИСПОЛЬЗОВАНИЯ ОБРАЗУЕМЫХ ЗЕМЕЛЬНЫХ УЧАСТКОВ, ПРЕДНАЗНАЧЕННЫХ ДЛЯ РАЗМЕЩЕНИЯ ЛИНЕЙНЫХ ОБЪЕКТОВ И ОБЪЕКТОВ КАПИТАЛЬНОГО СТРОИТЕЛЬСТВА, ПРОЕКТИРУЕМЫХ В СОСТАВЕ ЛИНЕЙНОГО ОБЪЕКТА, А ТАКЖЕ СУЩЕСТВУЮЩИХ ЗЕМЕЛЬНЫХ УЧАСТКОВ, ЗАНЯТЫХ ЛИНЕЙНЫМИ ОБЪЕКТАМИ И ОБЪЕКТАМИ КАПИТАЛЬНОГО СТРОИТЕЛЬСТВА, ВХОДЯЩИМИ В СОСТАВ ЛИНЕЙНЫХ ОБЪЕКТОВ, В СООТВЕТСТВИИ С ПРОЕКТОМ ПЛАНИРОВКИ ТЕРРИТОРИИ**

Таблица 6.3

Условные номера образуемых земельных участков	Вид разрешенного использования образуемых земельных участков, предназначенных для размещения линейных объектов	Вид разрешенного использования образуемых земельных участков, предназначенных для размещения объектов капитального строительства, проектируемых в составе линейного объекта
ЗУ1, ЗУ2, ЗУ3	Улично-дорожная сеть (12.0.1)	-

Размещение объектов капитального строительства, проектируемых в составе линейного объекта:

- размещение улично-дорожной сети;
- линейно-кабельное сооружение связи.

Существующие земельные участки, занятые линейными объектами, входящими в состав линейных объектов, в соответствии с проектом планировки территории отсутствуют.

Существующие земельные участки, занятые объектами капитального строительства, входящими в состав линейных объектов, в соответствии с проектом планировки территории:

- ливневые очистные сооружения: 1550 м<sup>3</sup>.;
- трансформаторная подстанция ПС 110/6кВ: 2 трансформатора 25 МВА;
- тепловая перекачивающая насосная станция-1: 495 м<sup>3</sup>/ч, 80 м вод.ст.;
- противопожарные ёмкости: общая ёмкость 750 куб.м (5 шт. по 150 куб.м);
- водонапорная станция «Маяк»: 345 м<sup>3</sup>/ч, 86 м вод.ст.;
- сеть теплоснабжения протяженностью 1168 м в две нитки сталь Ø426х9,0/514-ППМ;
- сеть электроснабжения 6 кВ 2 кабеля протяженностью 1143м и 1160 м
- сеть электроснабжения 110 кВ 4 кабеля два участка протяженностью участок 1 214 м, 214м, 213м, 213 м участок 2 363 м, 362 м, 319 м, 319м;
- сеть ливневой канализации протяженностью 413 м.
- сети связи.