



Федеральная налоговая служба

СВИДЕТЕЛЬСТВО
О ПОСТАНОВКЕ НА УЧЕТ РОССИЙСКОЙ ОРГАНИЗАЦИИ
В НАЛОГОВОМ ОРГАНЕ ПО МЕСТУ ЕЕ НАХОЖДЕНИЯ

Настоящее свидетельство подтверждает, что российская организация
**МУНИЦИПАЛЬНОЕ УНИТАРНОЕ ПРЕДПРИЯТИЕ "БАНИ-2" ГОРОДСКОГО ОКРУГА
"ГОРОД ЮЖНО-САХАЛИНСК"**

(полное наименование российской организации в соответствии с учредительными документами)

ОГРН

1	1	3	6	5	0	1	0	0	7	6	4	2
---	---	---	---	---	---	---	---	---	---	---	---	---

поставлена на учет в соответствии с
Налоговым кодексом Российской Федерации **14 ноября 2013 г.**
(число, месяц, год)

в налоговом органе по месту нахождения **Межрайонной инспекции
Федеральной налоговой службы № 1 по Сахалинской области**

6	5	0	1
---	---	---	---

(наименование налогового органа и его код)

и ей присвоен

ИНН/КПП

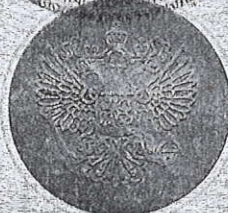
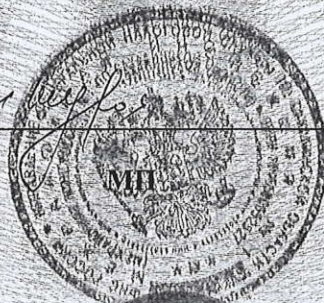
6	5	0	1	2	5	9	9	1	1
---	---	---	---	---	---	---	---	---	---

 /

6	5	0	1	0	1	0	0	1
---	---	---	---	---	---	---	---	---

Заместитель начальника
инспекции Межрайонной
инспекции Федеральной
налоговой службы № 1 по
Сахалинской области

Н.А. Шурова



серия



65 N 001058791

18.11.2014