



АДМИНИСТРАЦИЯ ГОРОДА ЮЖНО-САХАЛИНСКА

ПОСТАНОВЛЕНИЕ

от 22.12.2022 № 3291-па

Об утверждении проекта планировки территории по объекту 2108 «Строительство водозабора Южный»

В соответствии со ст. 46 Градостроительного кодекса Российской Федерации, ст. 16, Федерального закона от 06.10.2003 № 131-ФЗ «Об общих принципах организации местного самоуправления в Российской Федерации», ст. 18, 37 Устава городского округа «Город Южно-Сахалинск», Постановлением Правительства Сахалинской области от 20.06.2022 № 261, администрация города Южно-Сахалинска **постановляет:**

1. Утвердить проект планировки территории по объекту 2108 «Строительство водозабора Южный», основная часть (приложение);
2. Постановление администрации города Южно-Сахалинска от 25.06.2020 № 1811-па «Об утверждении проекта планировки территории и проекта межевания территории, предусматривающей размещение линейного объекта «Сеть водоснабжения от водозабора «Южный» до водозабора «Придорожный» (Отдаленный)» и постановление администрации города Южно-Сахалинска от 30.12.2020 № 4033-па «Об утверждении проекта «Внесение изменений в проект планировки территории и проект межевания территории, предусматривающих размещение линейного объекта «Сеть водоснабжения от водозабора «Южный» до водозабора «Придорожный» (Отдаленный)», утвержденные постановлением администрации города Южно-Сахалинска от 25.06.2020 № 1811-па, на участке по пр. Мира от ул. Ленина до ул. 4-я Железнодорожная, по ул. 4-я Железнодорожная, до пересечения с ул. 4-я Железнодорожная, западнее железнодорожной магистрали» признать утратившими силу.
3. Постановление администрации города Южно-Сахалинска опубликовать в газете «Южно-Сахалинск сегодня» и на официальном сайте администрации города Южно-Сахалинска в течение семи дней со дня утверждения документации.
4. Контроль исполнения постановления администрации города Южно-Сахалинска возложить на директора Департамента архитектуры и градостроительства города Южно-Сахалинска (Ю Д.М.).

Исполняющий обязанности мэра города

Д.Ф.Хайбриев

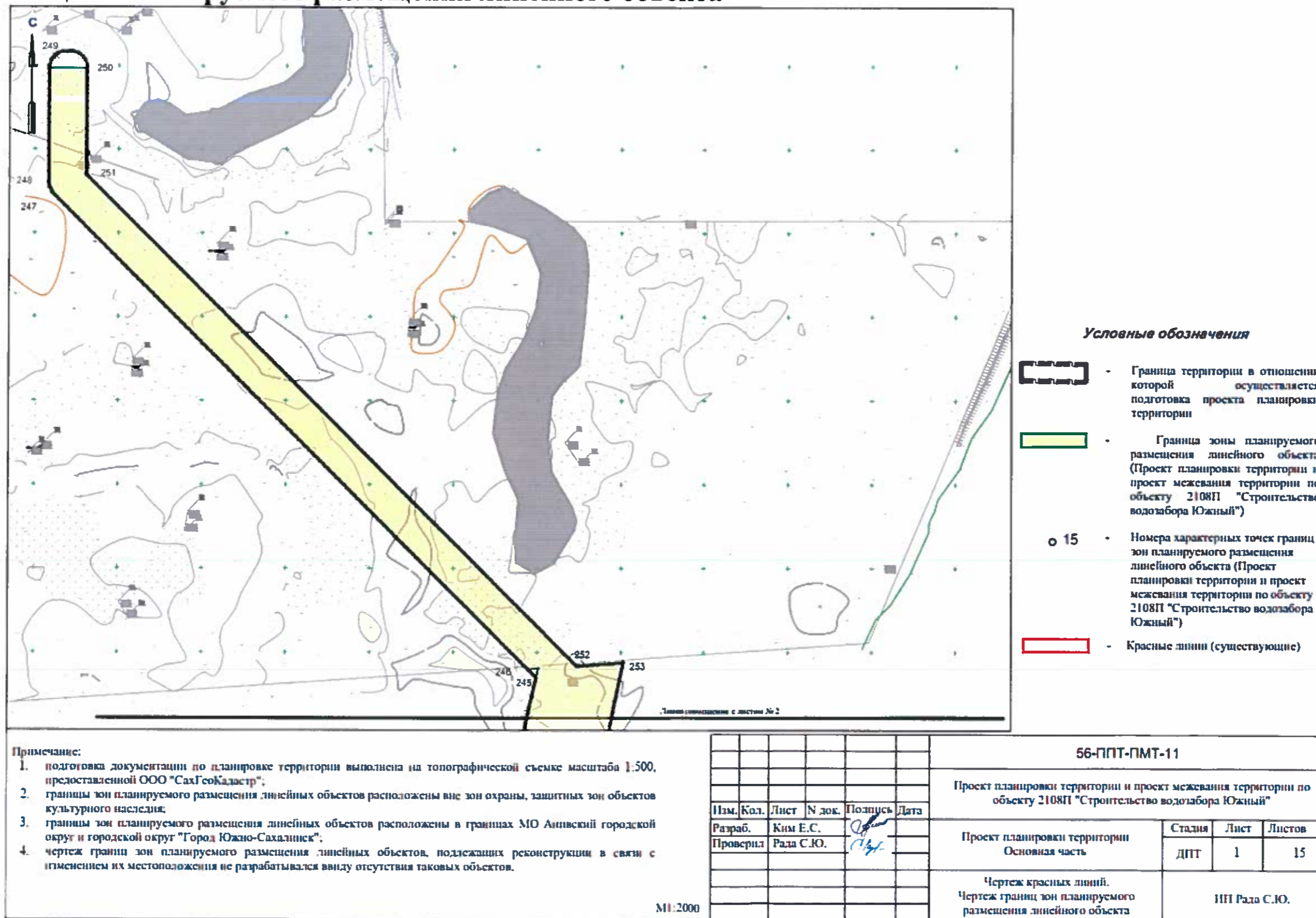
Приложение
УТВЕРЖДЕН
постановлением администрации
города Южно-Сахалинска
от 22.12.2022 № 3291-па

Проект планировки территории по объекту 2108
«Строительство водозабора Южный»»

ПРОЕКТ ПЛАНИРОВКИ ТЕРРИТОРИИ
ОСНОВНАЯ ЧАСТЬ

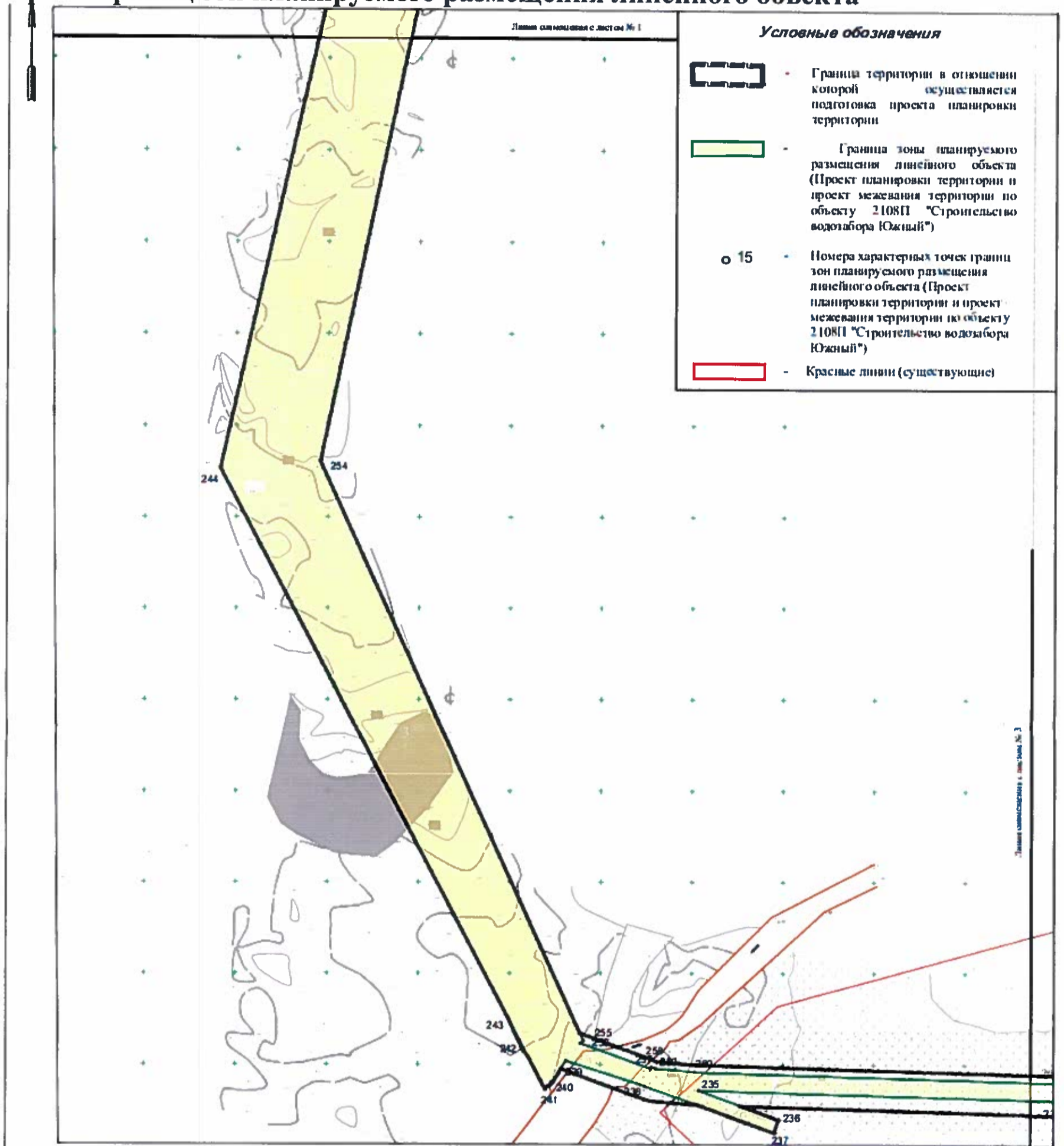
Южно-Сахалинск
2022

Чертеж красных линий
Чертеж границ зон планируемого размещения линейного объекта



Чертеж красных линий

Чертеж границ зон планируемого размещения линейного объекта



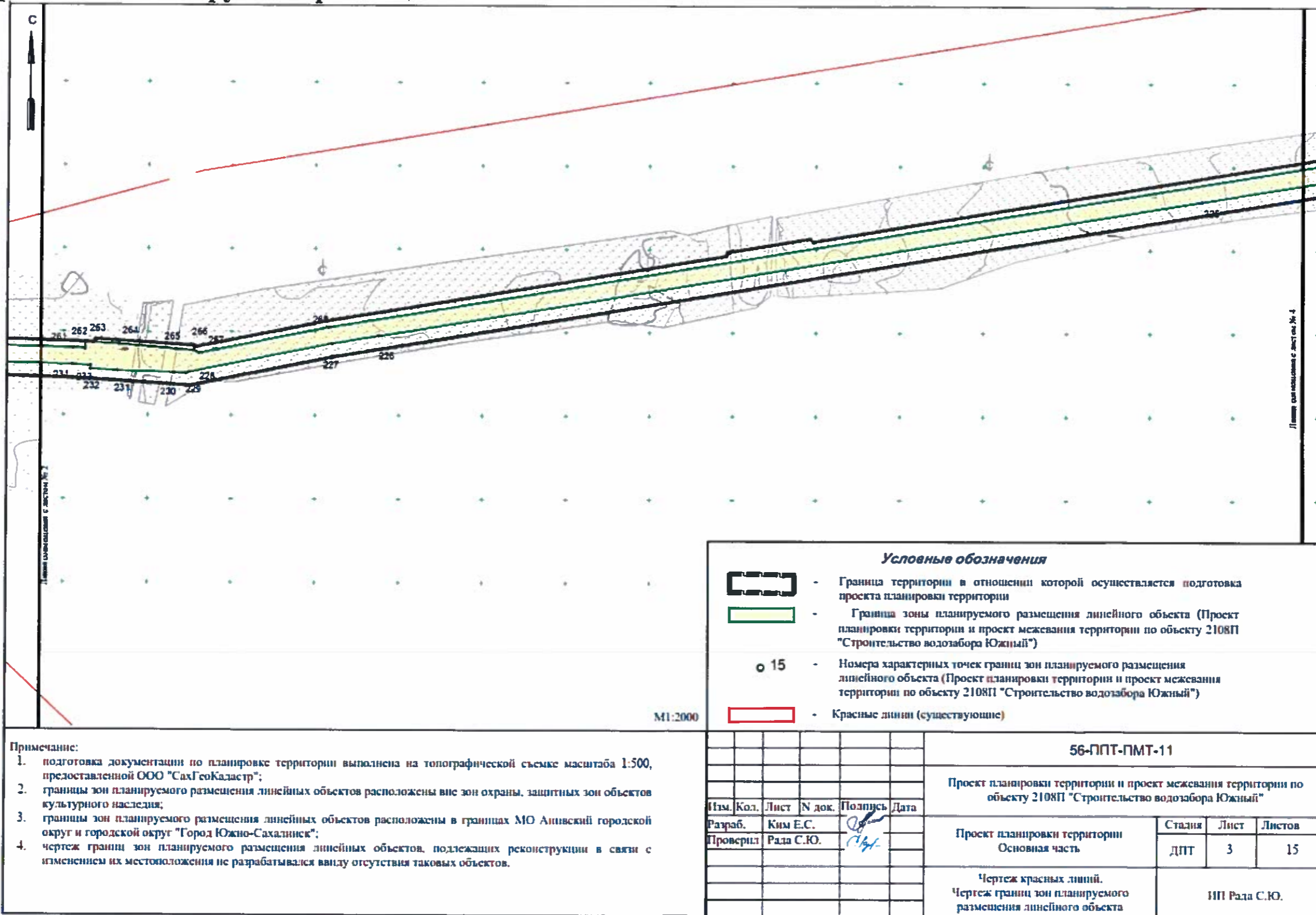
Примечание:

1. подготовка документации по планировке территории выполнена на топографической съемке масштаба 1:500, предоставленной ООО "Сах ГеоКадастр";
2. границы зон планируемого размещения линейных объектов расположены вне зон охраны, защитных зон объектов культурного наследия;
3. границы зон планируемого размещения линейных объектов расположены в границах МО Анивский городской округ и городской округ "Город Южно-Сахалинск";
4. чертеж границ зон планируемого размещения линейных объектов, подлежащих реконструкции в связи с изменением их местоположения не разрабатывается ввиду отсутствия таковых объектов.

М1 2000

| | | | | | | | | |
|----------|------|-----------|--------|--------------------|--|--------|--------------|--------|
| | | | | | 56-ППТ-ПМТ-11 | | | |
| | | | | | Проект планировки территории и проект межевания территории по объекту 2108П "Строительство водозабора Южный" | | | |
| Изм. | Кол. | Лист | № док. | Подпись | Дата | Стадия | Лист | Листов |
| Разраб. | | Ким Е.С. | | <i>[Signature]</i> | | ДПТ | 2 | 15 |
| Проверил | | Рада С.Ю. | | <i>[Signature]</i> | | | | |
| | | | | | Проект планировки территории Основная часть | | | |
| | | | | | Чертеж красных линий. Чертеж границ зон планируемого размещения линейного объекта | | ИП Рада С.Ю. | |

Чертеж красных линий
Чертеж границ зон планируемого размещения линейного объекта



Условные обозначения

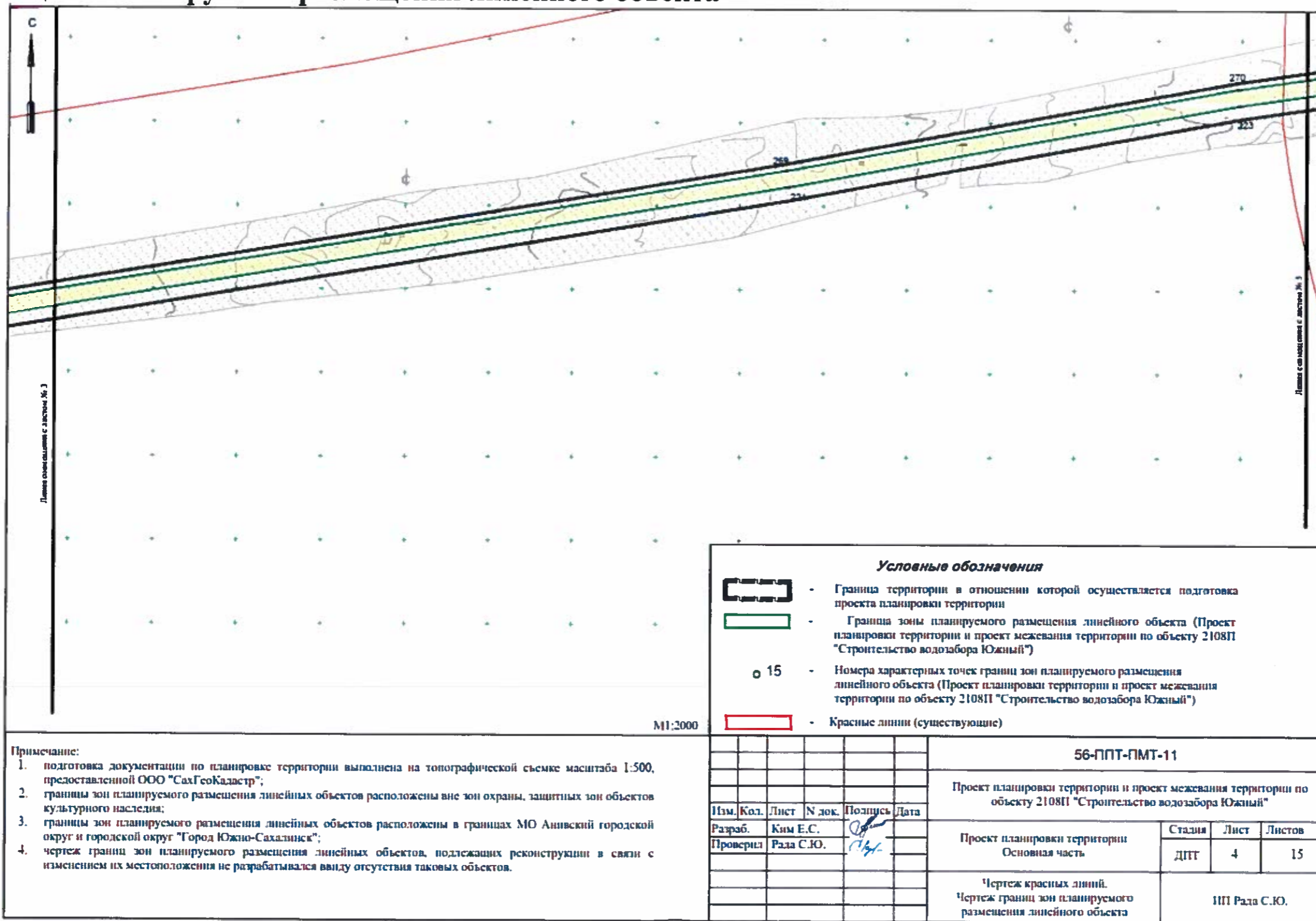
| | |
|------|--|
| | - Граница территории в отношении которой осуществляется подготовка проекта планировки территории |
| | - Граница зоны планируемого размещения линейного объекта (Проект планировки территории и проект межевания территории по объекту 2108П "Строительство водозабора Южный") |
| o 15 | - Номера характерных точек границ зон планируемого размещения линейного объекта (Проект планировки территории и проект межевания территории по объекту 2108П "Строительство водозабора Южный") |
| | - Красные линии (существующие) |

Примечание:

1. подготовка документации по планировке территории выполнена на топографической съемке масштаба 1:500, предоставленной ООО "СахГеоКадастр";
2. границы зон планируемого размещения линейных объектов расположены вне зон охраны, защитных зон объектов культурного наследия;
3. границы зон планируемого размещения линейных объектов расположены в границах МО Анивский городской округ и городской округ "Город Южно-Сахалинск";
4. чертеж границ зон планируемого размещения линейных объектов, подлежащих реконструкции в связи с изменением их местоположения не разрабатывался ввиду отсутствия таковых объектов.

| | | | | | |
|--|------|-----------|--------|--------------|--------|
| 56-ППТ-ПМТ-11 | | | | | |
| Проект планировки территории и проект межевания территории по объекту 2108П "Строительство водозабора Южный" | | | | | |
| Изм. | Кол. | Лист | № док. | Подпись | Дата |
| Разраб. | | Ким Е.С. | | | |
| Проверил | | Рада С.Ю. | | | |
| Проект планировки территории Основная часть | | | | Стадия | Лист |
| | | | | ДПТ | 3 |
| | | | | | Листов |
| | | | | | 15 |
| Чертеж красных линий. Чертеж границ зон планируемого размещения линейного объекта | | | | ИП Рада С.Ю. | |

Чертеж красных линий
Чертеж границ зон планируемого размещения линейного объекта



Примечание:

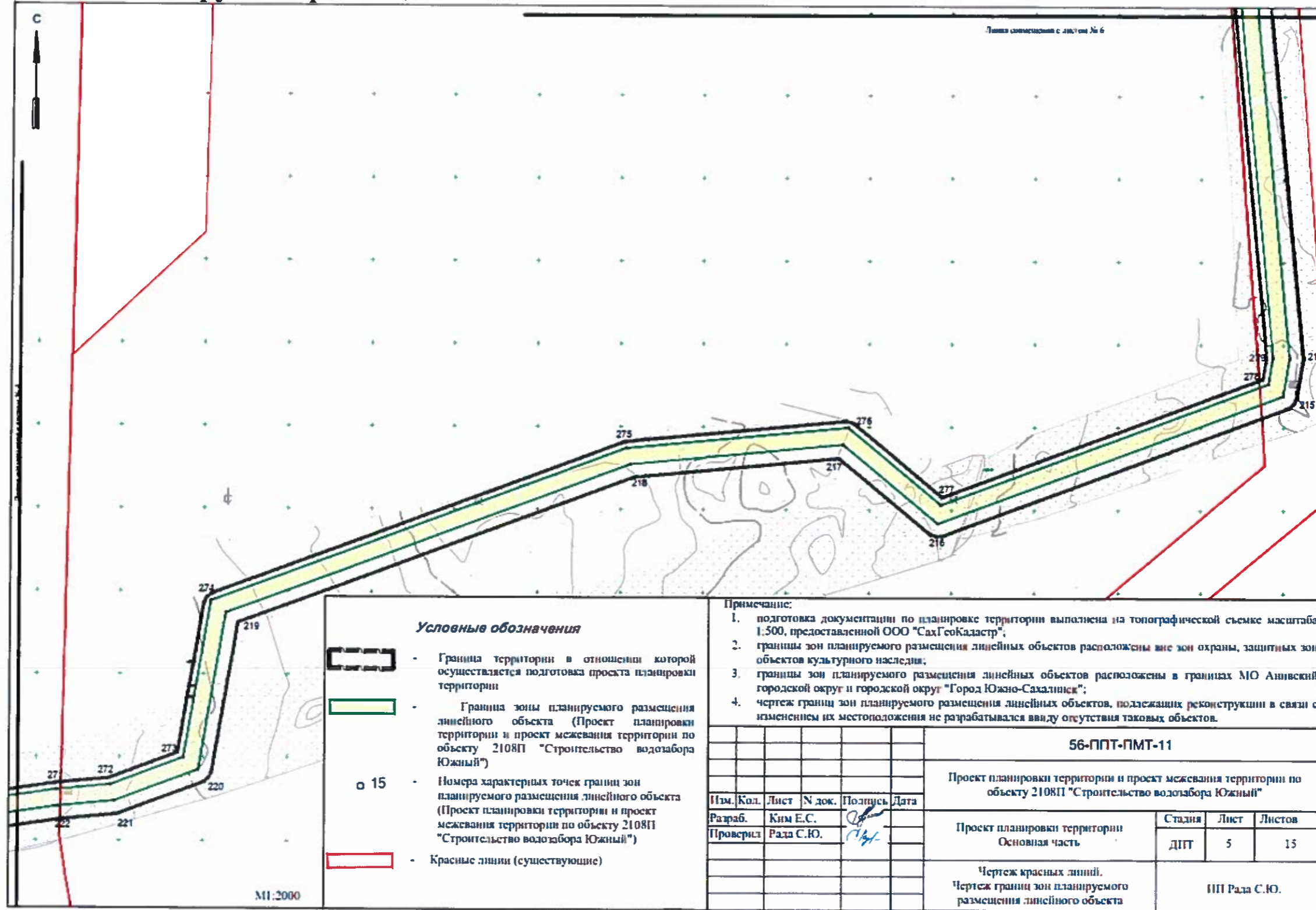
1. подготовка документации по планировке территории выполнена на топографической съемке масштаба 1:500, предоставленной ООО "СахГеоКадастр";
2. границы зон планируемого размещения линейных объектов расположены вне зон охраны, защитных зон объектов культурного наследия;
3. границы зон планируемого размещения линейных объектов расположены в границах МО Анивский городской округ и городской округ "Город Южно-Сахалинск";
4. чертеж границ зон планируемого размещения линейных объектов, подлежащих реконструкции в связи с изменением их местоположения не разрабатывался ввиду отсутствия таковых объектов.

Условные обозначения

- Граница территории в отношении которой осуществляется подготовка проекта планировки территории
- Граница зоны планируемого размещения линейного объекта (Проект планировки территории и проект межевания территории по объекту 2108П "Строительство водозабора Южный")
- Номера характерных точек границ зон планируемого размещения линейного объекта (Проект планировки территории и проект межевания территории по объекту 2108П "Строительство водозабора Южный")
- Красные линии (существующие)

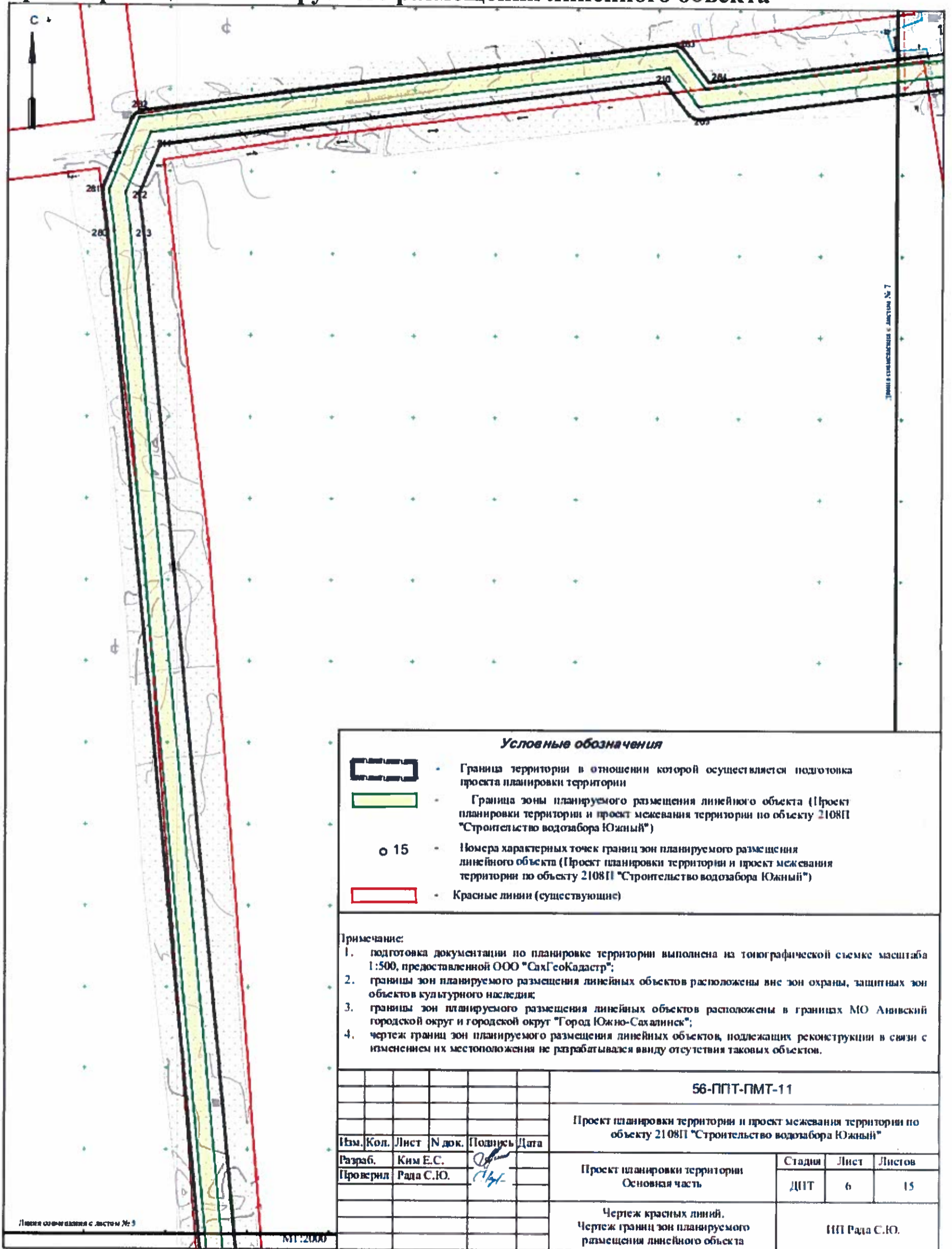
| | | | | | | | | |
|----------|------|------|--------|---------|--|--------------|------|--------|
| | | | | | 56-ППТ-ПМТ-11 | | | |
| | | | | | Проект планировки территории и проект межевания территории по объекту 2108П "Строительство водозабора Южный" | | | |
| Изм. | Кол. | Лист | № док. | Подпись | Дата | Стадия | Лист | Листов |
| | | | | | | ДПТ | 4 | 15 |
| Разраб. | | | | | | ИП Рада С.Ю. | | |
| Проверил | | | | | | | | |
| | | | | | Чертеж красных линий. Чертеж границ зон планируемого размещения линейного объекта | | | |

Чертеж красных линий
Чертеж границ зон планируемого размещения линейного объекта







Чертеж красных линий

Чертеж границ зон планируемого размещения линейного объекта





Условные обозначения

-  - Граница территории в отношении которой осуществляется подготовка проекта планировки территории
-  - Граница зоны планируемого размещения линейного объекта (Проект планировки территории и проект межевания территории по объекту 2108П "Строительство водозабора Южный")
-  - Номера характерных точек границы зон планируемого размещения линейного объекта (Проект планировки территории и проект межевания территории по объекту 2108П "Строительство водозабора Южный")
-  - Красные линии (существующие)

Примечание:

1. подготовка документации по планировке территории выполнена на топографической съемке масштаба 1:500, предоставленной ООО "СакГеоКадастр";
2. границы зон планируемого размещения линейных объектов расположены вне зон охраны, защитных зон объектов культурного наследия;
3. границы зон планируемого размещения линейных объектов расположены в границах МО Анивский городской округ и городской округ "Город Южно-Сахалинск";
4. чертеж границ зон планируемого размещения линейных объектов, подлежащих реконструкции в связи с изменением их местоположения не разрабатывался ввиду отсутствия таковых объектов.

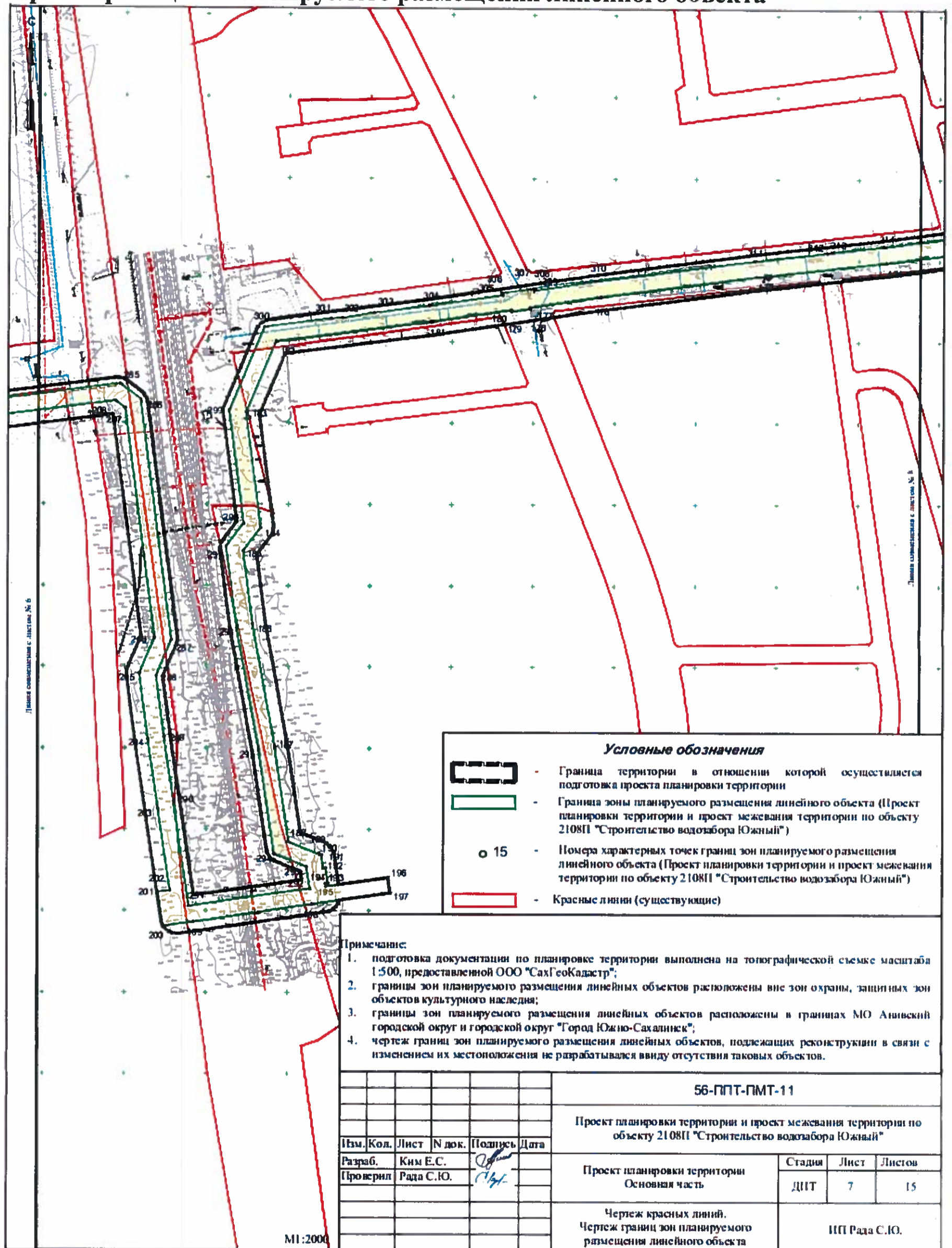
| | | | | | | | | | |
|----------|------|-----------|--------|---|--|--|--------------|------|--------|
| | | | | | 56-ППТ-ПМТ-11 | | | | |
| | | | | | Проект планировки территории и проект межевания территории по объекту 2108П "Строительство водозабора Южный" | | | | |
| Изм. | Кол. | Лист | № док. | Подпись | Дата | Проект планировки территории Основная часть | Стадия | Лист | Листов |
| Разраб. | | Ким Е.С. | |  | | | ДПТ | 6 | 15 |
| Проверил | | Рада С.Ю. | |  | | | | | |
| | | | | | Чертеж красных линий. Чертеж границ зон планируемого размещения линейного объекта | | ИП Рада С.Ю. | | |

Линия сошлась с листом № 5

М 1:2000

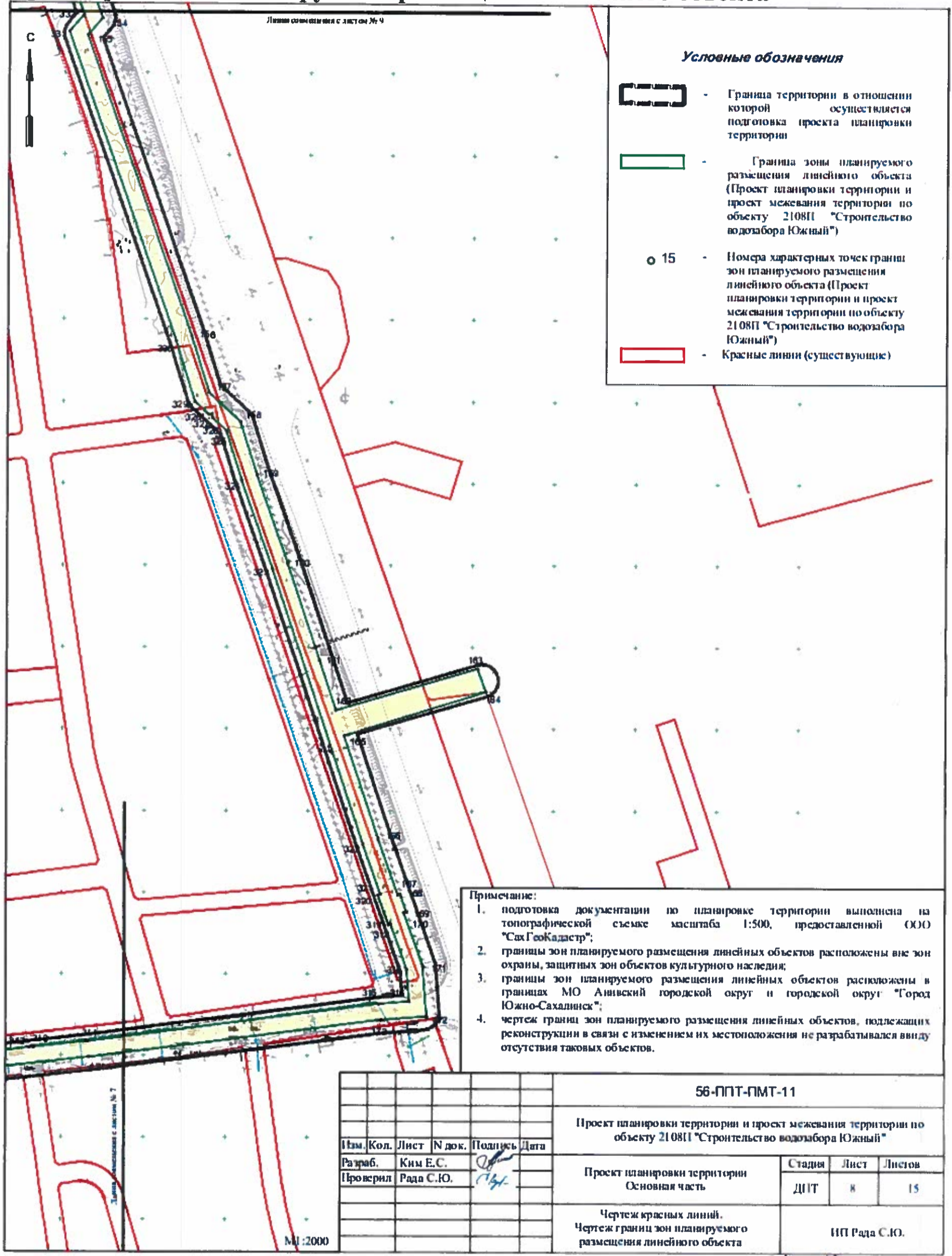
Чертеж красных линий

Чертеж границ зон планируемого размещения линейного объекта



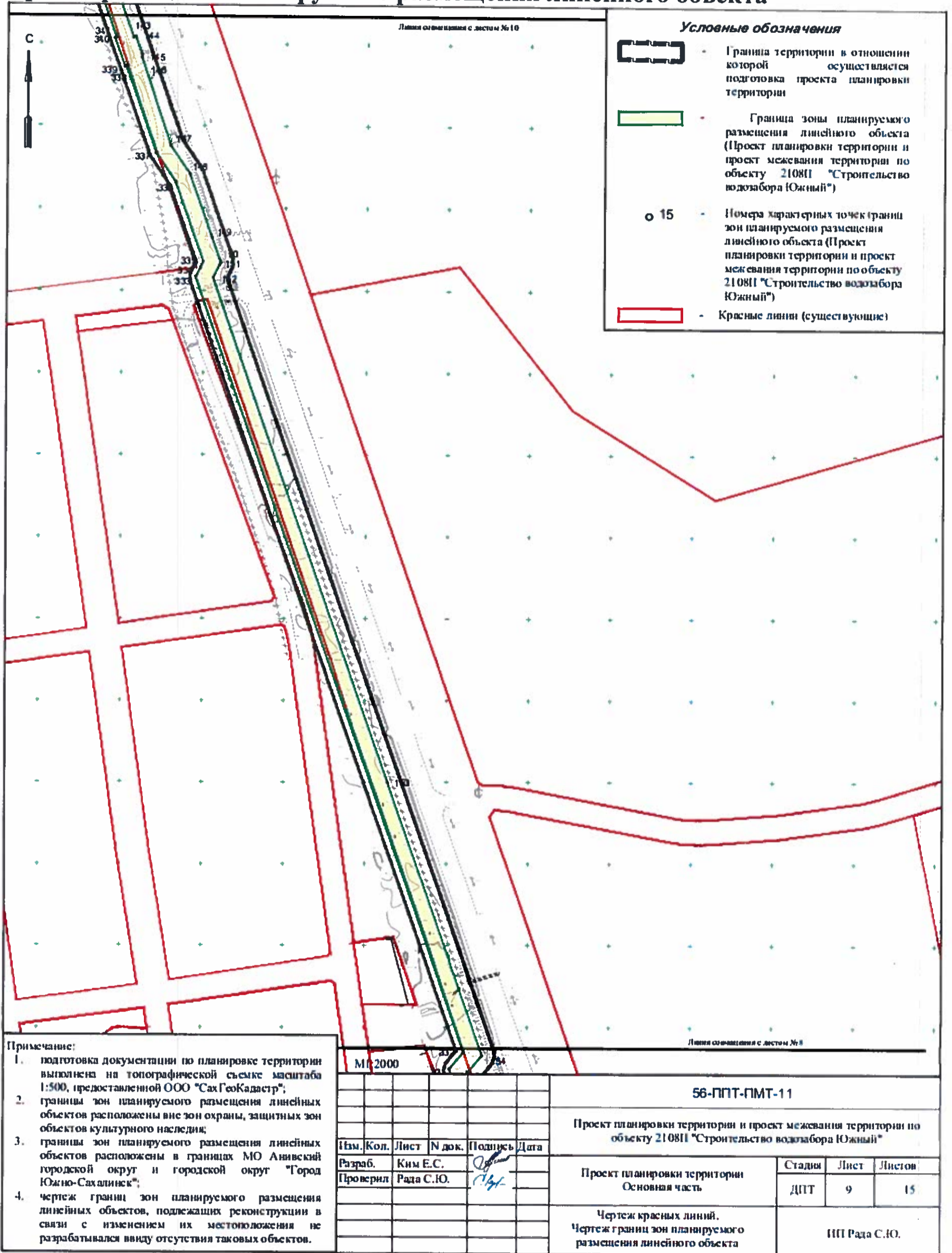
Чертеж красных линий

Чертеж границ зон планируемого размещения линейного объекта



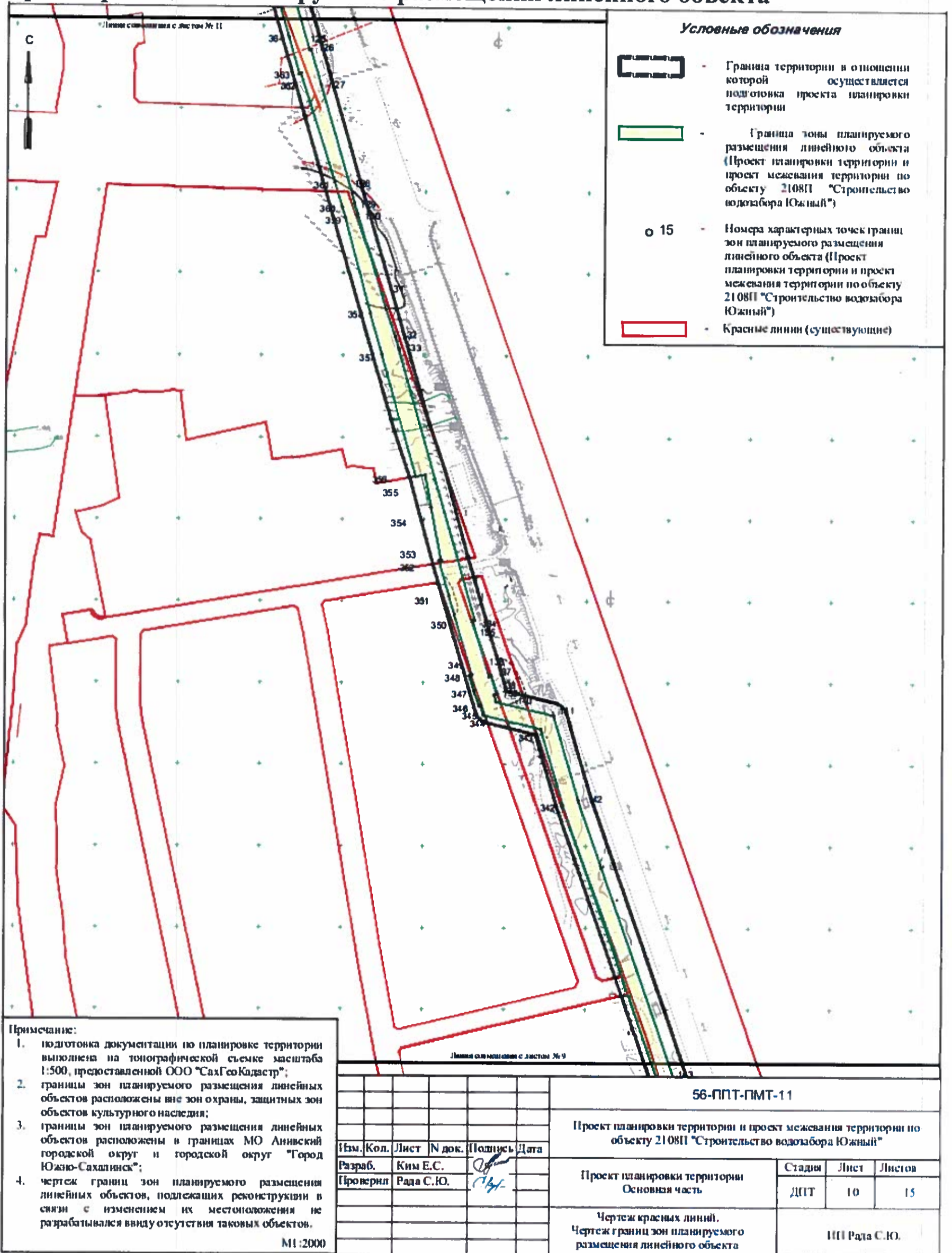
Чертеж красных линий

Чертеж границ зон планируемого размещения линейного объекта



Чертеж красных линий

Чертеж границ зон планируемого размещения линейного объекта



Примечание:

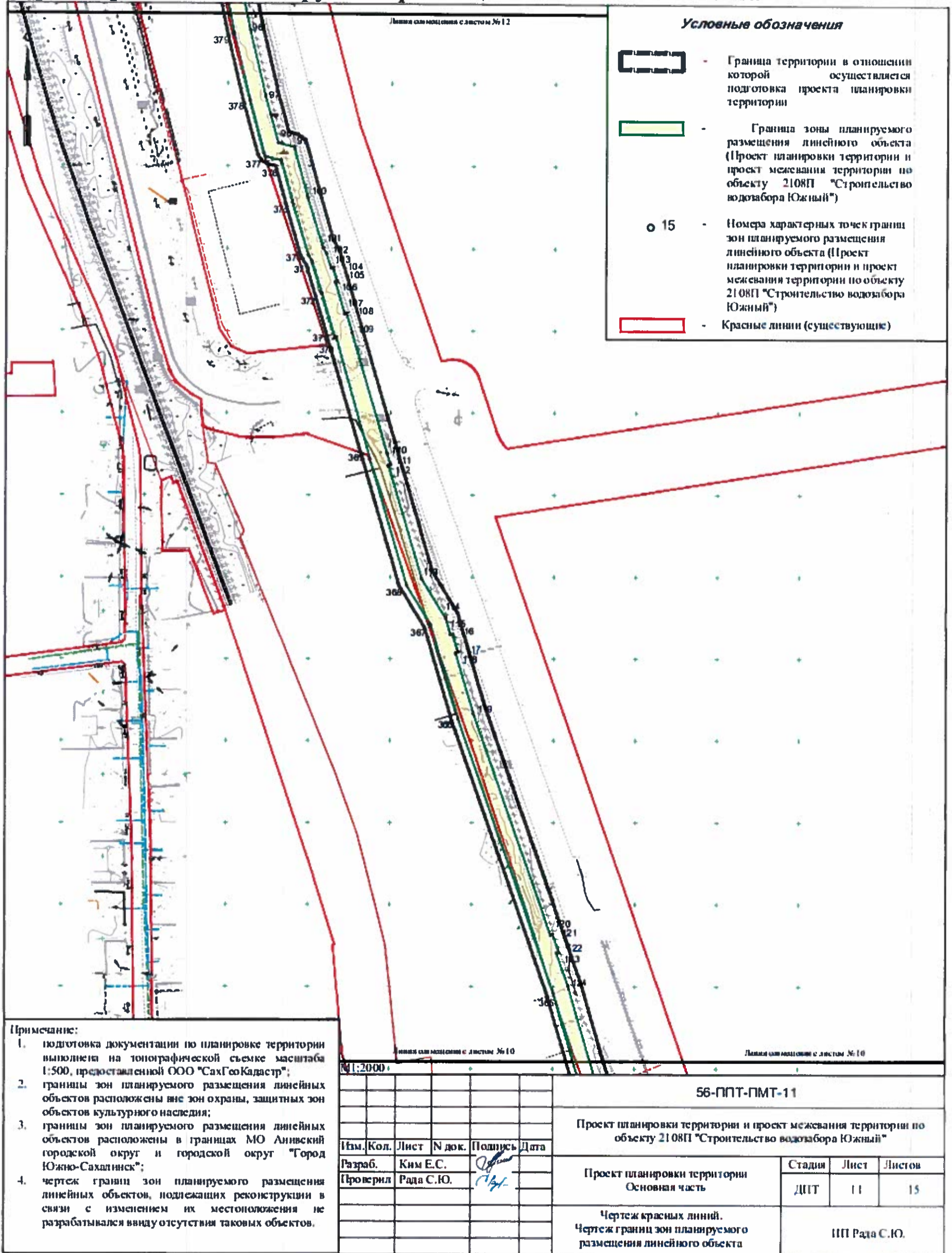
1. подготовка документации по планировке территории выполнена на топографической съемке масштаба 1:500, предоставленной ООО "СахГеоКадастр";
2. границы зон планируемого размещения линейных объектов расположены вне зон охраны, защитных зон объектов культурного наследия;
3. границы зон планируемого размещения линейных объектов расположены в границах МО Анивский городской округ и городской округ "Город Южно-Сахалинск";
4. чертеж границ зон планируемого размещения линейных объектов, подлежащих реконструкции в связи с изменением их местоположения не разрабатывался ввиду отсутствия таковых объектов.

М1:2000

| | | | | | | | | | |
|----------|------|-----------|--------|------------------|--|--|--------------|------|--------|
| | | | | | 56-ППТ-ПМТ-11 | | | | |
| | | | | | Проект планировки территории и проект межевания территории по объекту 2108П "Строительство водозабора Южный" | | | | |
| Изм. | Кол. | Лист | № док. | Подпись | Дата | Проект планировки территории Основная часть | Стадия | Лист | Листов |
| Разраб. | | Ким Е.С. | | <i>Е.С. Ким</i> | | | ДПТ | 10 | 15 |
| Проверил | | Рада С.Ю. | | <i>С.Ю. Рада</i> | | Чертеж красных линий. Чертеж границ зон планируемого размещения линейного объекта | ИП Рада С.Ю. | | |

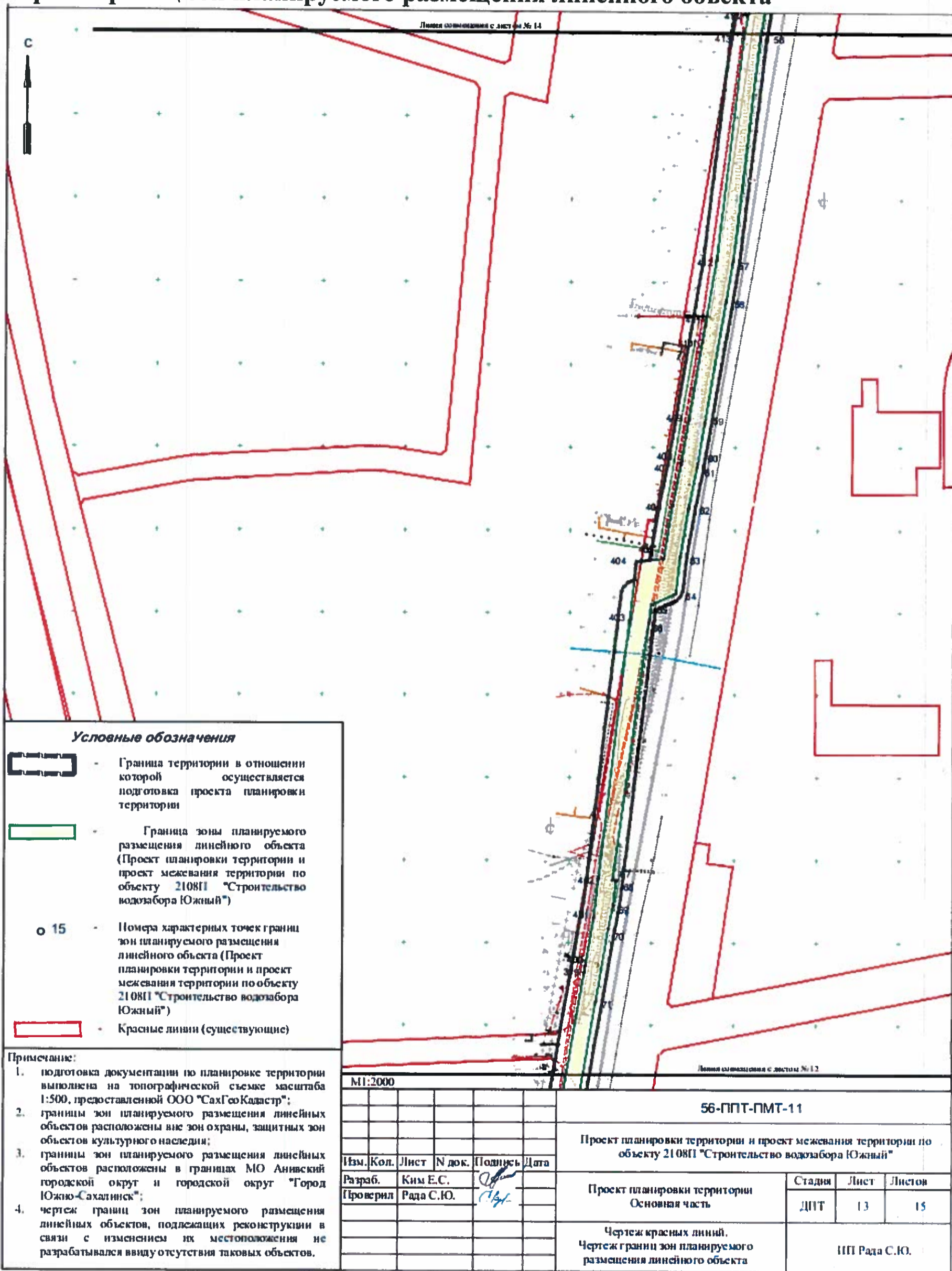
Чертеж красных линий

Чертеж границ зон планируемого размещения линейного объекта



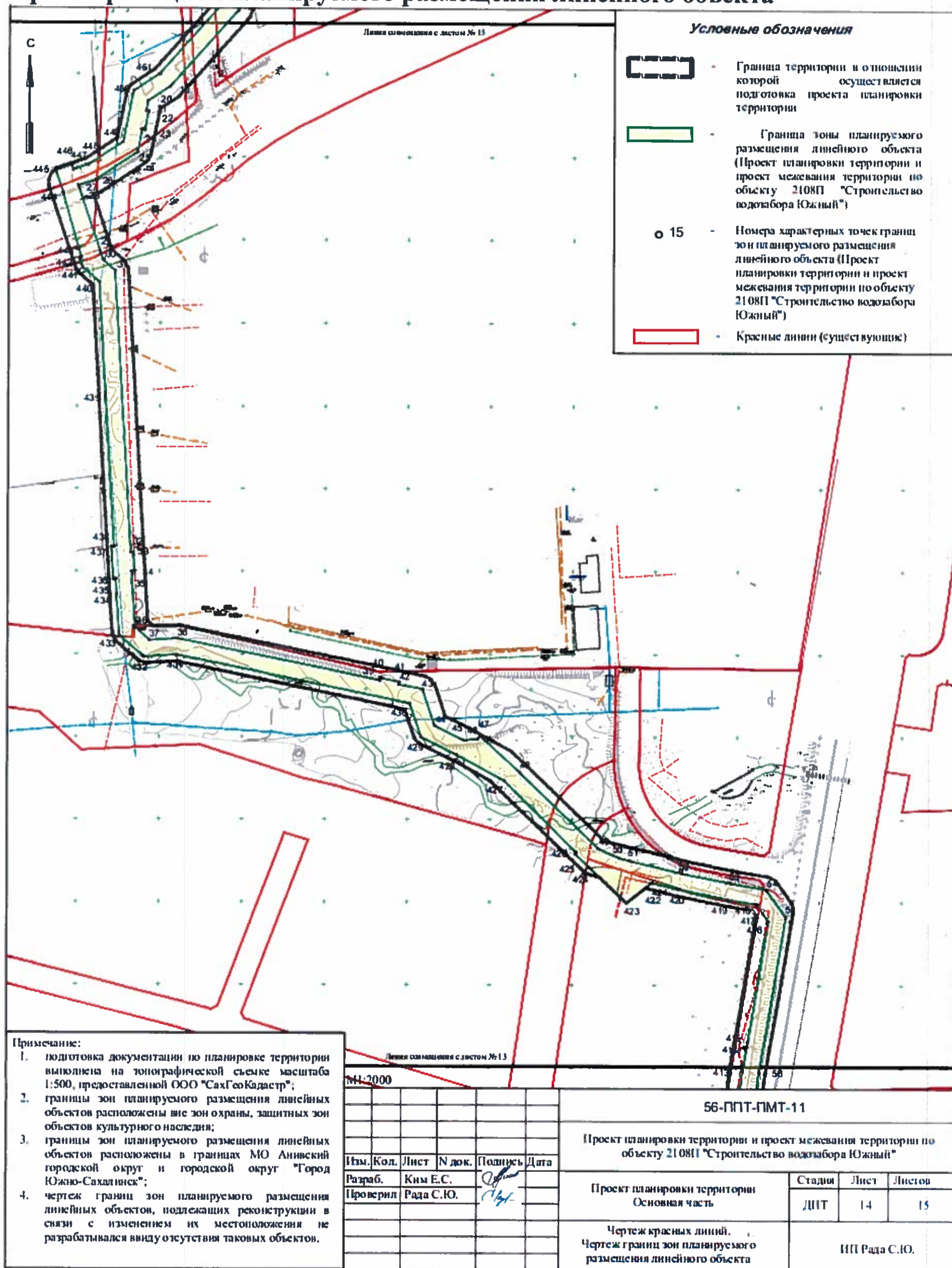
Чертеж красных линий

Чертеж границ зон планируемого размещения линейного объекта



Чертеж красных линий

Чертеж границ зон планируемого размещения линейного объекта



СОСТАВ ДОКУМЕНТАЦИИ ПО ПЛАНИРОВКЕ ТЕРРИТОРИИ

| Обозначение | Наименование |
|-------------|---|
| ТОМ I | ОСНОВНАЯ ЧАСТЬ ПРОЕКТА ПЛАНИРОВКИ ТЕРРИТОРИИ |
| РАЗДЕЛ 1 | ПОЛОЖЕНИЕ О РАЗМЕЩЕНИИ ЛИНЕЙНОГО ОБЪЕКТА |
| РАЗДЕЛ 2 | ГРАФИЧЕСКАЯ ЧАСТЬ: - Чертеж красных линий. Чертеж границ зон планируемого размещения линейного объекта. |
| ТОМ II | МАТЕРИАЛЫ ПО ОБОСНОВАНИЮ ПРОЕКТА ПЛАНИРОВКИ |
| РАЗДЕЛ 1 | ПОЯСНИТЕЛЬНАЯ ЗАПИСКА |
| РАЗДЕЛ 2 | Графическая часть: - Схема расположения элемента планировочной структуры; - Схема использования территории в период подготовки проекта планировки территории; - Схема границ зон с особыми условиями использования территории. Схема конструктивных и планировочных решений; - Схема границ территорий, подверженных риску возникновения чрезвычайных ситуаций природного и техногенного характера. |
| ТОМ III | ПРОЕКТ МЕЖЕВАНИЯ ТЕРРИТОРИИ |
| РАЗДЕЛ 1 | ПОЯСНИТЕЛЬНАЯ ЗАПИСКА |
| РАЗДЕЛ 2 | ГРАФИЧЕСКАЯ ЧАСТЬ: - Чертеж межевания территории. |
| ТОМ IV | МАТЕРИАЛЫ ПО ОБОСНОВАНИЮ ПРОЕКТА МЕЖЕВАНИЯ ТЕРРИТОРИИ |
| РАЗДЕЛ 1 | ПОЯСНИТЕЛЬНАЯ ЗАПИСКА |
| РАЗДЕЛ 2 | ГРАФИЧЕСКАЯ ЧАСТЬ: - Чертеж по обоснованию проекта межевания территории. |

Оглавление

| | |
|---|----|
| 1. Наименование, основные характеристики и назначение планируемого для размещения линейного объекта..... | 5 |
| 2. Перечень субъектов Российской Федерации, перечень муниципальных районов, городских округов в составе субъектов Российской Федерации, перечень поселений, населенных пунктов, внутригородских территорий городов федерального значения, на территории которых устанавливается зона планируемого размещения линейного объекта..... | 10 |
| 3. Перечень координат характерных точек границ зоны планируемого размещения линейного объекта..... | 10 |
| 4. Перечень координат характерных точек границ зоны планируемого размещения линейного объекта, подлежащего реконструкции в связи с изменением их местоположения..... | 21 |
| 5. Предельные параметры разрешенного строительства, реконструкции объектов капитального строительства, входящих в состав линейного объекта, в границах зоны планируемого размещения..... | 21 |
| 6. Мероприятия по защите сохраняемых объектов капитального строительства (здание, строение, сооружение, объекты, строительство которых не завершено), существующих и строящихся на момент подготовки проекта планировки территории, а также объектов капитального строительства, планируемых к строительству в соответствии с ранее утвержденной документацией по планировке территории, от возможного негативного воздействия в связи с размещением линейного объекта..... | 21 |
| 7. Мероприятия по сохранению объектов культурного наследия..... | 30 |
| 8. Мероприятия по охране окружающей среды..... | 31 |
| 9. Защита территории от чрезвычайных ситуаций природного и техногенного характера и гражданской обороне, мероприятия по обеспечению пожарной безопасности..... | 32 |

Положение о размещении линейных объектов

Согласно положениям Градостроительного кодекса Российской Федерации (далее – ГК РФ), подготовка документации по планировке территории осуществляется в целях обеспечения устойчивого развития территорий, в том числе выделения элементов планировочной структуры, установления границ земельных участков, установления границ зон планируемого размещения объектов капитального строительства. .

В соответствии ст. 41 ГК РФ подготовка документации по планировке территории в целях размещения объекта капитального строительства является обязательной, если планируются строительство, реконструкция линейного объекта, а также если размещение объекта капитального строительства планируется на территориях двух и более муниципальных образований, имеющих общую границу.

В соответствии с распоряжением ООО «РВК Сахалин» от 01.11.2022 № Р.РВКС – 01112022-04 «О подготовке ППТ и ПМТ по объекту: 2108П «Строительство водозабора Южный» разработана документация по планировке территории, предусматривающая размещения линейного объекта.

Планируемый линейный объект расположен в 2-х муниципальных образованиях: городской округ «Город Южно-Сахалинск» и Анивский городской округ.

Состав и содержание документации по планировке территории выполнен в соответствии с положением о составе и содержании документации по планировке территории, предусматривающей размещение одного или нескольких линейных объектов, утвержденным Постановлением Правительства РФ от 12.05.2017 № 564 (ред. от 02.04.2022).

Результаты инженерных изысканий, выполненные для подготовки проектной документации использованы и для подготовки документации по планировке территории, в целях размещения объектов капитального строительства в соответствии с указанной документацией, что не противоречит ст. 41.2 ГК РФ.

Инженерные изыскания выполнены ООО «СахГеоКадастр» в 2022г.

Постановление Правительства РФ от 02.04.2022 N 575 "Об особенностях подготовки, согласования, утверждения, продления сроков действия документации по планировке территории, градостроительных планов земельных участков, выдачи разрешений на строительство объектов капитального строительства, разрешений на ввод в эксплуатацию" установлено, что в целях подготовки документации по планировке территории и внесения изменений в такую документацию принятие решения о подготовке документации по планировке территории и решения о подготовке изменений в документацию по планировке территории (если принятие такого решения предусмотрено соответствующими нормативными правовыми актами Российской Федерации, законами субъектов Российской Федерации, нормативными правовыми актами органов местного самоуправления) не требуется.

1. Наименование, основные характеристики и назначение планируемого для размещения линейного объекта.

Проектируемый линейный объект расположен в границах городского округа «Город Южно-Сахалинск», в юго-восточном районе города Южно-Сахалинска, а также в Анивском городском округе (где расположена площадка водозабора «Южный»).

Вид строительства: новое строительство.

Состав объекта: Водовод DN500, в две нитки, протяженностью 12172,54 м и площадка водозабора «Южный», включающая в себя водопроводную насосную станцию (ВНС) 2-го подъема, площадку резервуаров чистой воды, павильоны водозаборных скважин (12 шт.), павильоны наблюдательных скважин (6 шт.), площадки ливневых очистных сооружений (3 шт.), площадки накопителей сточных вод (2 шт.), КПП, Площадку ТП-10/04 кВт.

Назначение линейного объекта: Проектируемые трубопроводы предназначены для транспортировки воды хозяйственно-питьевого качества из ВНС 2-го подъема водозабора «Южный» потребителям южной части г. Южно-Сахалинска. Проектируемые участки водопровода при числе жителей меньше 5000 человек относятся к I категории. Выбор технологии транспортировки продукции водозаборных скважин и подбор оборудования выполнен на основании:

- технических условий;
- норм и правил проектирования водозаборов;
- результатов гидравлического расчета.

По результатам гидравлического расчета определены оптимальные технологические параметры (диаметр трубопроводов, давление, скорости движения потока в трубопроводах и т.д).

Проектируемые трубопроводы предназначены для пропуска воды:

- в номинальном режиме объемом 20000 м³/сут
- с пиковой мощностью в часы наибольшего часового водопотребления 1722,5 м³/сут.

Сети водоснабжения запроектированы из следующих труб:

- подземно из труб ПЭ100 SDR11 (питьевая) ГОСТ 18599-2001 диаметром Ø500x45,4 мм;
- в камерах переключения запорной арматуры из труб бесшовных горячедеформированных по ГОСТ 8732-78 с внутренним противокоррозионным цементно-песчаным покрытием по ТУ 1390-003-86695843-2010 (с гигиеническим сертификатом) диаметром Ø530x14,0 мм, Ø219x6,0 мм, Ø159x6,0 мм.

Глубина заложения подземных трубопроводов, считая до низа, предусмотрена на 0,5 м больше расчетной глубины проникания в грунт нулевой температуры (не менее 1,96 м для глинистых грунтов). В местах пересечения с коммуникациями глубина заложения трубопроводов принята из условия соблюдения нормативных расстояний в свету между пересекаемыми коммуникациями, а именно:

- между водопроводами и силовыми кабелями напряжением до 35 кВ и кабелями связи расстояние по вертикали следует принимать не менее 0,5 м;
- между водопроводами и покрытием автомобильных проездов не менее 0,6 м до верхней образующей трубы;

между водопроводами (питьевого качества) и канализацией не менее 0,4 м.

Протяженность линейного объекта: 222440 м.п.

Площадь застройки: 3125 м²

Максимальная суточная производительность водозабора: 20.000 м³/сут.

Площадка строительства приурочена к участку территории в южной части муниципального образования городского округа «Город Южно-Сахалинск» от участка «Южный-1» - расположенного на левобережье реки Сусуи, западнее ул. Мира до водозабора «Отдаленный».

Трасса водовода от водозабора «Южный» до точки подключения к водозабору «Отдаленный» проходит подземно по территории Анивского района (кадастровый участок 65:05:000007:772) и г. Южно-Сахалинск (Безымянный проезд в южной части города от ул. 2-я Центральная до СНТ Здоровье – ул. 4-я Железнодорожная – просп. Мира (с устройством мостового перехода в месте пересечения просп. Мира и р. Хомутовка) – участки южнее и западней ТЦ Аллея – пересечение с ул. им. И.П. Фархутдинова – ул. Корсаковская). Внешний диаметр ниток водовода составляет от 500 мм (DN500) в начале трассы до 280 мм (DN250) в конце трассы. Для перехода через пересечение железнодорожным переездом и крупными улицами города предполагается применение горизонтально направленного прокола или бурения.

Документация по планировке территории линейного объекта является основой для разработки проектной документации по объекту: «Строительство водозабора «Южный». Исходными данными для разработки проектной документации будут являться:

- Техническое задание ООО «РВК. Экосервис» на выполнение работ по разработке проектной документации по объекту «Строительство водозабора «Южный»;
- Технические требования ООО «РВК-Сахалин» к проектно-сметной документации по объекту «Строительство водозабора «Южный»;
- Отчет по инженерным изысканиям по объекту «Строительство водозабора «Южный», выполненные ООО «СахГеоКадастр» в 2021-2022гг.

Перечень водопотребителей, обосновывающий нагрузку на проектируемый объект:

| № п/п | Потребитель | Объем водопотребления, м ³ /сут |
|-------|---|--|
| 1. | Пл. район Лиственничное | 750 |
| 2. | Водозабор "Лиственничный-2" (ул.Оленья горка) | 5 |
| 3. | ЖК "Гарант" | 900 |
| 4. | Водозабор "Хомутовка-2" | 120 |
| 5. | Воинская часть в пл. р-не Хомутово- 1, восточнее пр. Мира (севернее Бочинской КЭЧ | 120 |
| 6. | Водозабор "Хомутово" | 450 |
| 7. | ЖК "Поле Чудес" | 2000 |
| 8. | ЖК "Ветеран" | 600 |
| 9. | ТЦ "Сити Молл" | 600 |
| 10. | БК "Аква Сити" | 1550 |
| 11. | ЖК "Роза Таун" | 810 |

| | | |
|-----|--|-------|
| 12. | ЖК "Малиновка" | 500 |
| 13. | Ж.д. южнее ЖК "Малиновка" | 30 |
| 14. | Водозабор "Река Зима" | 90 |
| 15. | ТЦ "Аллея" | 120 |
| 16. | Детский сад на ул. Фархутдинова | 8 |
| 17. | Водозабор "Федотовский" | 90 |
| 18. | Перспективная застройка в р-не ул.Фархутдинова | 185 |
| 19. | НС-2го подъема в/з "Отдаленный" | 10002 |
| 20. | ЖК "Зима" | 150 |
| 21. | ТСЖ "Солнечный" | 42 |
| 22. | Универсальный спортивный комплекс, расположенный в г.Южно-Сахалинск, юго-восточнее пересечения Есенина-Горького | 26,01 |
| 23. | Жилая застройка ПАО «Газпром» с детским садом на 240 мест и школой на 1100 мест на земельном участке с кадастровым номером 65:01:0000000:3021 | 98,31 |
| 27. | Строительство газовой котельной «Южная» в г.Южно-Сахалинск» | 317 |
| 28. | Офисный комплекс в г. Южно-Сахалинске, расположенный по адресу: г. Южно-Сахалинск, восточная сторона улицы А.М. Горького, в границах ул. Пуркаева и ул. Емельянова | 144,3 |
| 29. | «Жилая застройка, расположенная юго-восточнее пересечения ул. Больничной и пр. Мира» | 200,1 |
| 30. | «Образовательный комплекс, расположенный на земельном участке с кадастровым номером 65:01:0502001:485 по адресу: г. Южно-Сахалинск ул. Больничная, 5» | 27,99 |
| 31. | «Стационар на 90 коек и поликлиника на 150 посещений медико-санитарной части УФСБ России по Сахалинской области, г. Южно-Сахалинск» | 28,8 |
| 32. | «Строительство легкоатлетического манежа в г. Южно-Сахалинске, расположенного по адресу: г. Южно-Сахалинск, юго-восточнее пересечения ул. Горького и ул. Есенина» | 17,79 |
| 33. | «Гостиничный комплекс «Горки», | 17,7 |

| | | |
|--------------|--|--------------|
| | расположенный северо-восточнее пересечения ул. Горького и ул.Больничная» | |
| Итого | | 20000 |

Размещение объектов жилого назначения, административно-делового и общественного использования, коммунального назначения, представленные в данном перечне, предусмотрены градостроительной документацией городского округа «Город Южно-Сахалинск», утверждённой постановлениями администрации города Южно-Сахалинска № 1419-па от 21.06.2022, № 2444 от 14.09.2018, 2443 от 14.09.2018.

2. Перечень субъектов Российской Федерации, перечень муниципальных районов, городских округов в составе субъектов Российской Федерации, перечень поселений, населенных пунктов, внутригородских территорий городов федерального значения, на территории которых устанавливается зона планируемого размещения линейного объекта.

Рассматриваемый район расположен в южной части о. Сахалин. В административном отношении площадка проектируемого строительства расположена в областном центре Сахалинской области, в городском округе «город Южно-Сахалинск», г. Южно-Сахалинск, участок недр Южный-Сусунайский.

Ближайшие населенные пункты к району работ:

- г. Южно-Сахалинск, на территории которого располагается значительная часть участка работ;
- с. Новотроицкое, расположенное в 2,1 км к северо-западу от участка работ.

3. Перечень координат характерных точек границ зоны планируемого размещения линейного объекта.

| № точки на чертеже | Координаты | |
|--------------------|------------|------------|
| | X | Y |
| 1 | 675126.63 | 1298991.17 |
| 2 | 675390.16 | 1299050.59 |
| 3 | 675389.74 | 1299044.59 |
| 4 | 675673.27 | 1298761.05 |
| 5 | 675680.35 | 1298758.12 |
| 6 | 675748.66 | 1298758.12 |
| 7 | 675748.66 | 1298780.92 |
| 8 | 675684.52 | 1298780.92 |
| 9 | 675391.79 | 1299073.65 |
| 10 | 675393.74 | 1299101.31 |
| 11 | 675130.32 | 1299045.81 |
| 12 | 674813.02 | 1299190.51 |
| 13 | 674811.59 | 1299189.07 |

| | | |
|----|-----------|------------|
| 14 | 674797.63 | 1299227.61 |
| 15 | 674798.57 | 1299227.95 |
| 16 | 674797.66 | 1299230.46 |
| 17 | 674795.81 | 1299251.64 |
| 18 | 674790.08 | 1299455.51 |
| 19 | 674789.64 | 1299462.53 |
| 20 | 674793.73 | 1299462.79 |
| 21 | 674792.47 | 1299482.75 |
| 22 | 674789.37 | 1299516.6 |
| 23 | 674788.68 | 1299527.58 |
| 24 | 674787.06 | 1299530.58 |
| 25 | 674802.65 | 1299607.95 |
| 26 | 674971.34 | 1300628.02 |
| 27 | 675020.76 | 1300897.51 |
| 28 | 675030.29 | 1300962.14 |
| 29 | 675033.34 | 1300994.43 |
| 30 | 675049.66 | 1301038.36 |
| 31 | 675144.27 | 1301054.38 |
| 32 | 675236.93 | 1301303.68 |
| 33 | 675249.56 | 1301437.47 |
| 34 | 675203.16 | 1301493.54 |
| 35 | 675276.56 | 1301691.02 |
| 36 | 675292.1 | 1301693.65 |
| 37 | 676113.47 | 1301616.15 |
| 38 | 676138.52 | 1301612.9 |
| 39 | 676182.71 | 1301631.3 |
| 40 | 676225.46 | 1301960.92 |
| 41 | 676201.99 | 1301978.86 |
| 42 | 676223.76 | 1302146.76 |
| 43 | 676214.14 | 1302159.25 |
| 44 | 676066.6 | 1302178.39 |
| 45 | 676044.52 | 1302169.19 |
| 46 | 676006.83 | 1302174.07 |
| 47 | 675967.41 | 1302179.89 |
| 48 | 675902.74 | 1302189.43 |
| 49 | 675913.72 | 1302263.64 |
| 50 | 675927.2 | 1302261.66 |
| 51 | 675935.2 | 1302241.5 |
| 52 | 675999.26 | 1302232.05 |

| | | |
|----|-----------|------------|
| 53 | 676074.04 | 1302218.34 |
| 54 | 676124.29 | 1302211.82 |
| 55 | 676138.2 | 1302222.53 |
| 56 | 676207.47 | 1302213.55 |
| 57 | 676258.89 | 1302234.96 |
| 58 | 676264.16 | 1302275.55 |
| 59 | 676264.45 | 1302282.81 |
| 60 | 676267.61 | 1302302.16 |
| 61 | 676271.99 | 1302335.92 |
| 62 | 676278.61 | 1302380.82 |
| 63 | 676279.93 | 1302380.63 |
| 64 | 676282.24 | 1302397.6 |
| 65 | 676282.52 | 1302399.96 |
| 66 | 676281.45 | 1302400.11 |
| 67 | 676287.03 | 1302437.88 |
| 68 | 676299.78 | 1302535.94 |
| 69 | 676304.65 | 1302580.4 |
| 70 | 676305.04 | 1302582.92 |
| 71 | 676308.69 | 1302615.48 |
| 72 | 676331.83 | 1302793.95 |
| 73 | 676333.22 | 1302812.06 |
| 74 | 676352.51 | 1302810.58 |
| 75 | 676380.56 | 1302800.73 |
| 76 | 676380.06 | 1302799.32 |
| 77 | 676398.46 | 1302792.85 |
| 78 | 676398.96 | 1302794.27 |
| 79 | 676429.66 | 1302783.5 |
| 80 | 676597.65 | 1302727.81 |
| 81 | 676652.03 | 1302708.72 |
| 82 | 676682.2 | 1302699.3 |
| 83 | 676689.92 | 1302690.92 |
| 84 | 676692.23 | 1302690.55 |
| 85 | 676691.94 | 1302688.73 |
| 86 | 676700.02 | 1302679.95 |
| 87 | 676736.74 | 1302668.49 |
| 88 | 676924.65 | 1302602.53 |
| 89 | 676934.87 | 1302611.31 |
| 90 | 677408.38 | 1302445.11 |
| 91 | 677414.16 | 1302448.07 |

| | | |
|-----|-----------|------------|
| 92 | 677417.67 | 1302449.57 |
| 93 | 677465.62 | 1302432.74 |
| 94 | 677483.56 | 1302420.48 |
| 95 | 677536.46 | 1302401.91 |
| 96 | 677536.16 | 1302401.06 |
| 97 | 677553.43 | 1302395 |
| 98 | 677553.73 | 1302395.85 |
| 99 | 677724.92 | 1302335.76 |
| 100 | 677771.32 | 1302322.16 |
| 101 | 677779.9 | 1302286.82 |
| 102 | 677785.98 | 1302285.04 |
| 103 | 677785.73 | 1302284.19 |
| 104 | 677794.72 | 1302280.91 |
| 105 | 677804.27 | 1302278.11 |
| 106 | 677804.69 | 1302279.55 |
| 107 | 677841.83 | 1302268.67 |
| 108 | 677853.13 | 1302265.37 |
| 109 | 677874.7 | 1302259.27 |
| 110 | 677874.94 | 1302260.45 |
| 111 | 677907.14 | 1302254.34 |
| 112 | 677927.09 | 1302250.64 |
| 113 | 677926.1 | 1302244.74 |
| 114 | 678000.5 | 1302223.71 |
| 115 | 678025.33 | 1302216.43 |
| 116 | 678083.95 | 1302200.84 |
| 117 | 678090.67 | 1302198.85 |
| 118 | 678105.97 | 1302194.15 |
| 119 | 678171.5 | 1302173.05 |
| 120 | 678171.21 | 1302172.09 |
| 121 | 678193.58 | 1302165.53 |
| 122 | 678245.91 | 1302150.23 |
| 123 | 678413.44 | 1302091.47 |
| 124 | 678470.8 | 1302074.65 |
| 125 | 678494.93 | 1302059.95 |
| 126 | 678571.85 | 1302037.34 |
| 127 | 678646.15 | 1302016.53 |
| 128 | 678645.87 | 1302015.58 |
| 129 | 678672.55 | 1302007.73 |
| 130 | 678692.69 | 1302001.44 |

| | | |
|-----|-----------|------------|
| 131 | 678696.08 | 1301999.3 |
| 132 | 678727.76 | 1301989.4 |
| 133 | 678753.21 | 1301982.42 |
| 134 | 678755.76 | 1301972.67 |
| 135 | 678789.61 | 1301963.39 |
| 136 | 678830.4 | 1301953.71 |
| 137 | 678879.17 | 1301943.93 |
| 138 | 678887.83 | 1301949.7 |
| 139 | 678905.04 | 1301946.24 |
| 140 | 678941.34 | 1301928.27 |
| 141 | 678965.48 | 1301923.43 |
| 142 | 678983.62 | 1301924.59 |
| 143 | 679016.74 | 1301917.95 |
| 144 | 679032.94 | 1301918.98 |
| 145 | 679068.08 | 1301919.39 |
| 146 | 679088.36 | 1301918.58 |
| 147 | 679092.21 | 1301924.66 |
| 148 | 679106.25 | 1301924.1 |
| 149 | 679166.34 | 1301920.66 |
| 150 | 679201.94 | 1301919.24 |
| 151 | 679254.85 | 1301919.9 |
| 152 | 679278.19 | 1301921.41 |
| 153 | 679280.51 | 1301925.57 |
| 154 | 679333.45 | 1301929.01 |
| 155 | 679403.97 | 1301937.31 |
| 156 | 679532.01 | 1301959.24 |
| 157 | 679535.96 | 1301959.91 |
| 158 | 679565.08 | 1301964.9 |
| 159 | 679588.73 | 1301967.69 |
| 160 | 679745.63 | 1301986.16 |
| 161 | 679780.89 | 1301990.27 |
| 162 | 679782.71 | 1302006.62 |
| 163 | 679814.85 | 1302011.96 |
| 164 | 679839.78 | 1302017.11 |
| 165 | 679841.51 | 1302017.4 |
| 166 | 679866.52 | 1302021.65 |
| 167 | 679914.43 | 1302029.81 |
| 168 | 679924.29 | 1302031.48 |
| 169 | 679963.65 | 1302038.18 |

| | | |
|-----|-----------|------------|
| 170 | 680097.87 | 1302053.99 |
| 171 | 680112.72 | 1302056.58 |
| 172 | 680115.68 | 1302057.08 |
| 173 | 680188.47 | 1302069.4 |
| 174 | 680193.08 | 1302066.13 |
| 175 | 680198.81 | 1302062.07 |
| 176 | 680201.82 | 1302044.39 |
| 177 | 680208.02 | 1302014.34 |
| 178 | 680211.89 | 1301998.44 |
| 179 | 680211.5 | 1301997.95 |
| 180 | 680199.6 | 1301982.92 |
| 181 | 680221.11 | 1301960.47 |
| 182 | 680229.47 | 1301951.71 |
| 183 | 680230.2 | 1301952.4 |
| 184 | 680273.22 | 1301908.79 |
| 185 | 680289.17 | 1301879.61 |
| 186 | 680299.89 | 1301858.26 |
| 187 | 680320.41 | 1301851.46 |
| 188 | 680349.49 | 1301710.48 |
| 189 | 680348.32 | 1301690.5 |
| 190 | 680361.61 | 1301675.56 |
| 191 | 680385.98 | 1301674.14 |
| 192 | 680395.24 | 1301673.6 |
| 193 | 680395.15 | 1301672.1 |
| 194 | 680414.61 | 1301670.96 |
| 195 | 680414.7 | 1301672.46 |
| 196 | 680506.3 | 1301667.11 |
| 197 | 680574.21 | 1301663.14 |
| 198 | 680583.38 | 1301652.83 |
| 199 | 680588.58 | 1301651.11 |
| 200 | 680588.9 | 1301652.05 |
| 201 | 680628.42 | 1301641.07 |
| 202 | 680641.71 | 1301636.66 |
| 203 | 680644.86 | 1301646.15 |
| 204 | 680642.08 | 1301647.07 |
| 205 | 680645.1 | 1301656.18 |
| 206 | 680658.84 | 1301677.07 |
| 207 | 680689.53 | 1301683.4 |
| 208 | 680699.59 | 1301698.69 |

| | | |
|-----|-----------|------------|
| 209 | 680742.1 | 1301736.51 |
| 210 | 680824.75 | 1301731.74 |
| 211 | 680902.49 | 1301731.28 |
| 212 | 680944.8 | 1301728.81 |
| 213 | 680956.88 | 1301739.34 |
| 214 | 681153.3 | 1301727.88 |
| 215 | 681215.49 | 1301726.42 |
| 216 | 681241.81 | 1301769.65 |
| 217 | 681242 | 1301777.78 |
| 218 | 681243.5 | 1301777.75 |
| 219 | 681243.77 | 1301789.24 |
| 220 | 681242.27 | 1301789.28 |
| 221 | 681242.4 | 1301794.88 |
| 222 | 681262.08 | 1301794.42 |
| 223 | 681262.28 | 1301803.01 |
| 224 | 681277.49 | 1301827.99 |
| 225 | 681287.7 | 1301827.75 |
| 226 | 681287.93 | 1301837.65 |
| 227 | 681270.73 | 1301838.05 |
| 228 | 681252.49 | 1301808.1 |
| 229 | 681252.41 | 1301804.55 |
| 230 | 681232.74 | 1301805.01 |
| 231 | 681232.47 | 1301793.51 |
| 232 | 681230.97 | 1301793.55 |
| 233 | 681230.51 | 1301774.05 |
| 234 | 681232.01 | 1301774.02 |
| 235 | 681231.98 | 1301772.53 |
| 236 | 681210 | 1301736.45 |
| 237 | 681153.7 | 1301737.77 |
| 238 | 680954.81 | 1301749.38 |
| 239 | 680951.8 | 1301746.75 |
| 240 | 680942.74 | 1301738.84 |
| 241 | 680902.82 | 1301741.17 |
| 242 | 680825.07 | 1301741.64 |
| 243 | 680738.58 | 1301746.63 |
| 244 | 680692.04 | 1301705.22 |
| 245 | 680683.52 | 1301692.27 |
| 246 | 680677.5 | 1301691.03 |
| 247 | 680677.2 | 1301692.5 |

| | | |
|-----|-----------|------------|
| 248 | 680665.94 | 1301690.17 |
| 249 | 680666.24 | 1301688.7 |
| 250 | 680652.83 | 1301685.93 |
| 251 | 680636.12 | 1301660.53 |
| 252 | 680632.69 | 1301650.19 |
| 253 | 680631.57 | 1301650.56 |
| 254 | 680592.69 | 1301663.49 |
| 255 | 680587.88 | 1301665.08 |
| 256 | 680581.15 | 1301672.65 |
| 257 | 680411.29 | 1301682.57 |
| 258 | 680411.38 | 1301684.07 |
| 259 | 680399.9 | 1301684.74 |
| 260 | 680399.81 | 1301683.24 |
| 261 | 680366.29 | 1301685.2 |
| 262 | 680358.44 | 1301694.02 |
| 263 | 680359.45 | 1301711.21 |
| 264 | 680334.26 | 1301833.29 |
| 265 | 680335.73 | 1301833.59 |
| 266 | 680333.41 | 1301844.86 |
| 267 | 680331.94 | 1301844.55 |
| 268 | 680328.94 | 1301859.06 |
| 269 | 680306.9 | 1301866.37 |
| 270 | 680297.95 | 1301884.19 |
| 271 | 680298.92 | 1301892.54 |
| 272 | 680300.67 | 1301894.19 |
| 273 | 680277.85 | 1301918.46 |
| 274 | 680232.61 | 1301965.77 |
| 275 | 680226.9 | 1301978.58 |
| 276 | 680225.37 | 1301984.86 |
| 277 | 680217.68 | 1302016.51 |
| 278 | 680211.55 | 1302046.22 |
| 279 | 680207.88 | 1302067.77 |
| 280 | 680190.85 | 1302079.85 |
| 281 | 680097.15 | 1302063.91 |
| 282 | 679962.93 | 1302048.1 |
| 283 | 679938.43 | 1302043.93 |
| 284 | 679864.88 | 1302031.42 |
| 285 | 679839.85 | 1302027.16 |
| 286 | 679837.95 | 1302026.84 |

| | | |
|-----|-----------|------------|
| 287 | 679813.02 | 1302021.69 |
| 288 | 679783.78 | 1302016.72 |
| 289 | 679761.35 | 1302014.08 |
| 290 | 679754.97 | 1301999.24 |
| 291 | 679744.24 | 1301997.97 |
| 292 | 679587.78 | 1301976.22 |
| 293 | 679587.53 | 1301978.47 |
| 294 | 679572.33 | 1301976.68 |
| 295 | 679558.64 | 1301973.84 |
| 296 | 679514.18 | 1301966.23 |
| 297 | 679402.55 | 1301947.12 |
| 298 | 679332.55 | 1301938.87 |
| 299 | 679280.1 | 1301935.47 |
| 300 | 679277.78 | 1301931.31 |
| 301 | 679254.47 | 1301929.79 |
| 302 | 679202.08 | 1301929.14 |
| 303 | 679166.82 | 1301930.54 |
| 304 | 679106.73 | 1301933.99 |
| 305 | 679086.89 | 1301934.78 |
| 306 | 679083.05 | 1301928.7 |
| 307 | 679068.22 | 1301929.29 |
| 308 | 679032.56 | 1301928.88 |
| 309 | 679017.41 | 1301927.91 |
| 310 | 678984.29 | 1301934.55 |
| 311 | 678966.15 | 1301933.39 |
| 312 | 678944.56 | 1301937.72 |
| 313 | 678921 | 1301949.39 |
| 314 | 678921.44 | 1301950.28 |
| 315 | 678916.97 | 1301952.51 |
| 316 | 678916.52 | 1301951.61 |
| 317 | 678908.26 | 1301955.7 |
| 318 | 678889.19 | 1301959.52 |
| 319 | 678884.81 | 1301959.58 |
| 320 | 678877.1 | 1301954.44 |
| 321 | 678832.52 | 1301963.38 |
| 322 | 678792.06 | 1301972.98 |
| 323 | 678763.89 | 1301980.71 |
| 324 | 678761.34 | 1301990.46 |
| 325 | 678730.55 | 1301998.91 |

| | | |
|-----|-----------|------------|
| 326 | 678700.27 | 1302008.36 |
| 327 | 678696.88 | 1302010.51 |
| 328 | 678688.15 | 1302013.23 |
| 329 | 678688.48 | 1302014.28 |
| 330 | 678680.08 | 1302016.9 |
| 331 | 678679.75 | 1302015.85 |
| 332 | 678660.17 | 1302021.69 |
| 333 | 678660.49 | 1302022.76 |
| 334 | 678648.97 | 1302026.14 |
| 335 | 678575.01 | 1302047.92 |
| 336 | 678568.3 | 1302049.92 |
| 337 | 678567.96 | 1302048.8 |
| 338 | 678498.98 | 1302069.08 |
| 339 | 678474.84 | 1302083.78 |
| 340 | 678464.61 | 1302086.78 |
| 341 | 678465.03 | 1302088.22 |
| 342 | 678454 | 1302091.46 |
| 343 | 678453.57 | 1302090.02 |
| 344 | 678416.48 | 1302100.89 |
| 345 | 678281.43 | 1302148.29 |
| 346 | 678281.93 | 1302149.71 |
| 347 | 678271.08 | 1302153.52 |
| 348 | 678270.58 | 1302152.1 |
| 349 | 678250.28 | 1302159.23 |
| 350 | 678185.52 | 1302178.21 |
| 351 | 678185.82 | 1302179.24 |
| 352 | 678164.53 | 1302185.49 |
| 353 | 678098.91 | 1302204.75 |
| 354 | 678092.89 | 1302206.43 |
| 355 | 678086.17 | 1302208.42 |
| 356 | 678028.15 | 1302226.06 |
| 357 | 678011.33 | 1302231.89 |
| 358 | 678003.57 | 1302234.17 |
| 359 | 677838.29 | 1302281.29 |
| 360 | 677837.94 | 1302280.12 |
| 361 | 677803.64 | 1302290.18 |
| 362 | 677804.06 | 1302291.62 |
| 363 | 677793.03 | 1302294.85 |
| 364 | 677792.61 | 1302293.42 |

| | | |
|-----|-----------|------------|
| 365 | 677788.18 | 1302294.71 |
| 366 | 677779.59 | 1302330.05 |
| 367 | 677727.96 | 1302345.19 |
| 368 | 677553.8 | 1302406.32 |
| 369 | 677554.3 | 1302407.73 |
| 370 | 677543.45 | 1302411.54 |
| 371 | 677541.52 | 1302411.52 |
| 372 | 677488.07 | 1302429.39 |
| 373 | 677470.49 | 1302441.41 |
| 374 | 677432.37 | 1302454.9 |
| 375 | 677417.08 | 1302460.27 |
| 376 | 677415.43 | 1302459.47 |
| 377 | 677407.8 | 1302455.81 |
| 378 | 677099.56 | 1302564 |
| 379 | 676932.76 | 1302622.54 |
| 380 | 676922.54 | 1302613.77 |
| 381 | 676739.86 | 1302677.89 |
| 382 | 676705.51 | 1302688.61 |
| 383 | 676687.68 | 1302707.96 |
| 384 | 676655.15 | 1302718.12 |
| 385 | 676600.85 | 1302737.18 |
| 386 | 676541.76 | 1302756.76 |
| 387 | 676511.51 | 1302766.79 |
| 388 | 676536.84 | 1302853.39 |
| 389 | 676522.68 | 1302858.39 |
| 390 | 676495.73 | 1302772.02 |
| 391 | 676432.86 | 1302792.87 |
| 392 | 676398.47 | 1302804.94 |
| 393 | 676398.96 | 1302806.35 |
| 394 | 676388.11 | 1302810.16 |
| 395 | 676387.62 | 1302808.75 |
| 396 | 676354.57 | 1302820.35 |
| 397 | 676324.11 | 1302822.68 |
| 398 | 676321.99 | 1302794.97 |
| 399 | 676298.86 | 1302616.66 |
| 400 | 676289.95 | 1302537.13 |
| 401 | 676277.5 | 1302441.16 |
| 402 | 676271.08 | 1302397.6 |
| 403 | 676270.11 | 1302397.74 |

| | | |
|-----|-----------|------------|
| 404 | 676268.61 | 1302386.34 |
| 405 | 676269.4 | 1302386.22 |
| 406 | 676262.18 | 1302337.28 |
| 407 | 676249.82 | 1302242 |
| 408 | 676206.11 | 1302223.79 |
| 409 | 676135.38 | 1302232.97 |
| 410 | 676121.48 | 1302222.26 |
| 411 | 676076.55 | 1302228.08 |
| 412 | 676000.89 | 1302241.9 |
| 413 | 675942.36 | 1302250.54 |
| 414 | 675934.83 | 1302269.57 |
| 415 | 675934.37 | 1302270.71 |
| 416 | 675926.29 | 1302271.9 |
| 417 | 675926.51 | 1302273.35 |
| 418 | 675917.01 | 1302274.74 |
| 419 | 675916.8 | 1302273.3 |
| 420 | 675915.18 | 1302273.54 |
| 421 | 675920.61 | 1302311.53 |
| 422 | 675910.91 | 1302312.92 |
| 423 | 675903.97 | 1302265.1 |
| 424 | 675893.16 | 1302192.36 |
| 425 | 675890.47 | 1302173.55 |
| 426 | 675911.53 | 1302170.53 |
| 427 | 675912.44 | 1302177.9 |
| 428 | 675962.67 | 1302170.49 |
| 429 | 676005.46 | 1302164.18 |
| 430 | 676045.88 | 1302158.94 |
| 431 | 676067.97 | 1302168.14 |
| 432 | 676208.75 | 1302149.88 |
| 433 | 676213.32 | 1302143.95 |
| 434 | 676191.34 | 1301974.43 |
| 435 | 676214.81 | 1301956.49 |
| 436 | 676173.54 | 1301638.31 |
| 437 | 676136.98 | 1301623.08 |
| 438 | 676114.56 | 1301625.99 |
| 439 | 675291.73 | 1301703.63 |
| 440 | 675269.26 | 1301699.83 |
| 441 | 675191.88 | 1301491.63 |
| 442 | 675239.31 | 1301434.32 |

| | | |
|-----|-----------|------------|
| 443 | 675227.19 | 1301305.91 |
| 444 | 675136.97 | 1301063.18 |
| 445 | 675042.37 | 1301047.17 |
| 446 | 675023.6 | 1300996.66 |
| 447 | 675020.45 | 1300963.32 |
| 448 | 675010.98 | 1300899.13 |
| 449 | 674961.58 | 1300629.72 |
| 450 | 674879.12 | 1300131.07 |
| 451 | 674797.54 | 1299637.77 |
| 452 | 674792.91 | 1299609.74 |
| 453 | 674775.79 | 1299524.78 |
| 454 | 674774.96 | 1299522.7 |
| 455 | 674775.4 | 1299515.72 |
| 456 | 674776.51 | 1299481.74 |
| 457 | 674777.51 | 1299465.78 |
| 458 | 674779.5 | 1299465.9 |
| 459 | 674780.19 | 1299455.06 |
| 460 | 674785.84 | 1299254.07 |
| 461 | 674769.68 | 1299297.88 |
| 462 | 674762.72 | 1299295.38 |
| 463 | 674788.28 | 1299224.2 |
| 464 | 674801.98 | 1299181.06 |
| 465 | 674790.41 | 1299174.03 |
| 466 | 674786.74 | 1299169.51 |
| 467 | 674813.15 | 1299155.65 |
| 468 | 674825.12 | 1299149.37 |
| 1 | 675126.63 | 1298991.17 |

Площадь зоны планируемого размещения линейного объекта – 152764 кв.м.

4. Перечень координат характерных точек границ зоны планируемого размещения линейного объекта, подлежащего реконструкции в связи с изменением их местоположения.

Линейные объекты, подлежащие реконструкции в связи с изменением их местоположения, не предусмотрены в виду отсутствия таковых.

5. Предельные параметры разрешенного строительства, реконструкции объектов капитального строительства, входящих в состав линейного объекта, в границах зоны планируемого размещения.

Объект капитального строительства, входящий в состав линейного объекта, не предусмотрены.

6. Мероприятия по защите сохраняемых объектов капитального строительства (здание, строение, сооружение, объекты, строительство которых не завершено), существующих и строящихся на момент подготовки проекта планировки территории, а также объектов капитального строительства, планируемых к строительству в соответствии с ранее утвержденной документацией по планировке территории, от возможного негативного воздействия в связи с размещением линейного объекта.

Ведомость пресечений с искусственными сооружениями:

| № | Пикет | Тип пересечения, характеристика |
|----|-----------|---------------------------------|
| 1 | 9+37.16 | Проезд |
| 2 | 42+43.22 | Проезд |
| 3 | 47+61.10 | Ул. 4-я Железнодорожная |
| 4 | 48+13.36 | Железнодорожные пути |
| 5 | 48+19.33 | Железнодорожные пути |
| 6 | 48+24.81 | Железнодорожные пути |
| 7 | 48+30.08 | Железнодорожные пути |
| 8 | 48+34.89 | Железнодорожные пути |
| 9 | 48+70.63 | Проезд |
| 10 | 50+38.53 | Ул. Шоссейная |
| 11 | 52+31.24 | Ул. Константина Сергеева |
| 12 | 53+66.68 | Ул. Островная |
| 13 | 53+72.77 | Водопропускная труба ст.500 |
| 14 | 54+65.46 | Пер. Отрадный |
| 15 | 54+83.82 | Ул. 4-я Железнодорожная |
| 16 | 66+21.53 | ул. Веселая |
| 17 | 67+69.83 | проезд |
| 18 | 71+26.48 | Ул. 3-я Набережная |
| 19 | 73+84.29 | Ул. Ивана Куропатко |
| 20 | 78+97.59 | Ул. Ленина |
| 21 | 82+42.35 | Съезд к АЗС |
| 22 | 87+98.83 | Съезд к ТРЦ «Сити Молл» |
| 23 | 95+67.7 | Водопропускная труба ж/б.1000 |
| 24 | 102+36.66 | ж/б лоток |
| 25 | 102+49.85 | Ул. им И.П. Фархутдинова |
| 26 | 105+40.94 | проезд |
| 27 | 109+22.68 | проезд |
| 28 | 109+70.69 | проезд |

Перед началом производства земляных работ необходимо вызвать представителей заинтересованных служб и владельцев инженерных коммуникаций с целью определения фактического расположения сетей и согласования методов производства работ. При наличии рядом действующих кабелей, земляные работы производить под непосредственным руководством ИТР. При обнаружении коммуникаций, не указанных в настоящем проекте, земляные работы прекратить и вызвать на место представителей заказчика и проектировщика. Земляные работы для разработки траншеи и котлованов ведутся с креплением стенок в траншеи.

Ведомость пересечений с инженерными коммуникациями:

| № | Ликет | Наименование коммуникации | Эксплуатирующая организация | Глубина заложения, провес | Примечание |
|----|-----------|---------------------------------|---|---------------------------|----------------------------|
| 1 | 42+28.78м | ЛЭП НН | МУП "Электросервис" | | 0.4кВ |
| 2 | 42+40.82м | ЛЭП ВН | ПАО "Сахалинэнерго" | | 10кВ |
| 3 | 47+36.50м | ЛЭП ВН | ПАО "Сахалинэнерго" | | 10кВ |
| 4 | 47+44.08м | Линия связи подземная кабельная | ПАО "Ростелеком" | -0.6м | |
| 5 | 47+47.12м | Электрокабели ВН подземные | ПАО "Сахалинэнерго" | -0.7м | 10кВ не действ. |
| 6 | 47+58.14м | Газопровод подземный | АО "Газпром газораспределение Дальний Восток" | -1.32м | пэ100 |
| 7 | 47+69.73м | ЛЭП НН | МУП "Электросервис" | | 0.4кВ |
| 8 | 47+78.45м | Линия связи подземная кабельная | ПАО "Ростелеком" | -0.9м | |
| 9 | 48+11.54м | Линия связи подземная кабельная | ОАО "РЖД" | -0.7м | 2МКСАБп 4x4x1.2 |
| 10 | 48+33.05м | Линия связи подземная кабельная | ОАО "РЖД" | -0.7м | 1ДАУ-012Е04/004Н 04-0.5 |
| 11 | 48+40.89м | ЛЭП НН | МУП "Электросервис" | 7м | 0.4кВ 2пр |
| 12 | 48+63.90м | Линия связи воздушная кабельная | ПАО "Ростелеком" | 6м | 2 пр |
| 13 | 49+06.31м | Линия связи воздушная кабельная | ПАО "Ростелеком" | 6м | 2 пр |
| 14 | 49+18.98м | Газопровод подземный | АО "Газпром газораспределение Дальний Восток" | -1.5м | |
| 15 | 49+39.78м | ЛЭП НН | МУП "Электросервис" | 7м | 0.4кВ |
| 16 | 49+40.45м | Линия связи воздушная кабельная | ПАО "Ростелеком" | 7м | 1 пр. |
| 17 | 49+45.18м | Линия связи воздушная кабельная | ПАО "Ростелеком" | 7м | 1 пр. |
| 18 | 49+58.31м | Линия связи воздушная кабельная | ПАО "Ростелеком" | 7м | 1 пр. |
| 19 | 49+60.70м | Газопровод подземный | АО "Газпром газораспределение Дальний Восток" | -1.5м | |
| 20 | 49+84.88м | Линия связи воздушная кабельная | ПАО "Ростелеком" | 8м | |
| 21 | 49+85.15м | ЛЭП НН | МУП "Электросервис" | 8м | 0.4кВ |
| 22 | 49+93.53м | Газопровод подземный | АО "Газпром газораспределение Дальний Восток" | -1.5м | |
| 23 | 49+98.88м | Газопровод подземный | АО "Газпром газораспределение Дальний Восток" | -1.5м | |
| 24 | 50+14.52м | ЛЭП НН | МУП "Электросервис" | 7м | 0.4кВ |
| 25 | 50+14.76м | Линия связи воздушная кабельная | ПАО "Ростелеком" | 7м | |
| 26 | 50+30.08м | ЛЭП НН | МУП "Электросервис" | 7м | 0.4кВ |
| 27 | 50+36.60м | ЛЭП НН | МУП "Электросервис" | 7м | 0.4кВ |
| 28 | 50+51.28м | ЛЭП ВН | ПАО "Сахалинэнерго" | 9м | 10кВ 5пр. |
| 29 | 50+51.32м | ЛЭП НН | МУП "Электросервис" | 7м | 0.4кВ |
| 30 | 50+51.45м | Линия связи воздушная кабельная | ПАО "Ростелеком" | 7м | 1 пр. |
| 31 | 50+53.29м | Газопровод подземный | АО "Газпром газораспределение Дальний Восток" | -1.5м | |
| 32 | 51+42.79м | Газопровод подземный | АО "Газпром газораспределение Дальний Восток" | -1.5м | |
| 33 | 51+49.57м | ЛЭП НН | МУП "Электросервис" | 7м | 0.4кВ |
| 34 | 51+55.03м | ЛЭП НН | МУП "Электросервис" | 8м | 0.4кВ 2пр |

| | | | | | |
|----|-----------|---------------------------------|---|-------|------------|
| 36 | 51+57.08м | Газопровод подземный | АО "Газпром газораспределение Дальний Восток" | -1.5м | |
| 37 | 52+20.04м | Электрокабели НН подземные | МУП "Электросервис" | -0.7м | 0.4кВ |
| 38 | 52+29.01м | ЛЭП НН | МУП "Электросервис" | 7м | 0.4кВ |
| 39 | 52+36.30м | ЛЭП НН | МУП "Электросервис" | 8м | 0.4кВ 2пр |
| 40 | 52+45.50м | Линия связи воздушная кабельная | ПАО "Ростелеком" | 7м | 2 пр |
| 41 | 52+65.76м | Газопровод подземный | АО "Газпром газораспределение Дальний Восток" | -1.5м | |
| 42 | 52+84.04м | ЛЭП НН | МУП "Электросервис" | 7м | 0.4кВ |
| 43 | 52+92.04м | ЛЭП НН | МУП "Электросервис" | 8м | 0.4кВ 2пр |
| 44 | 53+14.53м | Газопровод подземный | АО "Газпром газораспределение Дальний Восток" | -1.5м | |
| | 53+23.65м | ЛЭП НН | МУП "Электросервис" | 6м | 0.4кВ 1пр |
| 45 | 53+23.65м | Линия связи воздушная кабельная | ПАО "Ростелеком" | 6м | 1 пр. |
| 46 | 53+24.19м | ЛЭП НН | МУП "Электросервис" | 8м | 0.4кВ 3пр |
| 48 | 53+63.20м | Линия связи воздушная кабельная | ПАО "Ростелеком" | 6м | |
| 49 | 53+64.99м | Линия связи подземная кабельная | ПАО "Ростелеком" | -0.9м | |
| 50 | 53+72.75м | Газопровод подземный | АО "Газпром газораспределение Дальний Восток" | -1.5м | |
| 51 | 53+76.14м | ЛЭП НН | МУП "Электросервис" | 7м | 0.4кВ 3пр |
| 52 | 53+82.59м | Линия связи подземная кабельная | ПАО "Ростелеком" | -0.9м | |
| 53 | 54+06.06м | ЛЭП НН | МУП "Электросервис" | 7м | 0.4кВ 2пр |
| 54 | 54+09.36м | Газопровод подземный | АО "Газпром газораспределение Дальний Восток" | -1.5м | |
| 55 | 54+16.60м | ЛЭП НН | МУП "Электросервис" | 7м | 0.4кВ |
| 56 | 54+47.36м | ЛЭП НН | МУП "Электросервис" | 6м | 0.4кВ |
| 57 | 54+62.68м | Линия связи воздушная кабельная | ПАО "Ростелеком" | 6м | 3 пр |
| 58 | 54+65.28м | Газопровод подземный | АО "Газпром газораспределение Дальний Восток" | -1.5м | |
| 59 | 54+71.36м | ЛЭП НН | МУП "Электросервис" | 9м | 0.4кВ |
| 60 | 54+82.02м | Линия связи воздушная кабельная | ПАО "Ростелеком" | 8м | |
| 61 | 54+82.09м | ЛЭП НН | МУП "Электросервис" | 8м | 0.4кВ |
| 62 | 54+89.09м | Линия связи подземная кабельная | ПАО "Ростелеком" | -0.9м | |
| 63 | 55+83.16м | Линия связи подземная кабельная | ПАО "Ростелеком" | -0.9м | |
| 64 | 57+90.43м | Линия связи подземная кабельная | ПАО "Ростелеком" | -0.9м | |
| 65 | 58+74.67м | Линия связи подземная кабельная | ПАО "Ростелеком" | -0.9м | |
| 66 | 58+76.20м | Линия связи подземная кабельная | ПАО "Ростелеком" | -0.9м | |
| 67 | 58+89.41м | ЛЭП НН | МУП "Электросервис" | 7м | 0.4кВ 2пр. |
| 68 | 59+12.75м | Линия связи подземная кабельная | ПАО "Ростелеком" | -0.9м | |
| 69 | 59+26.13м | Линия связи подземная кабельная | ПАО "Ростелеком" | -0.9м | |
| 70 | 59+98.65м | Линия связи подземная кабельная | ПАО "Ростелеком" | -0.9м | |
| 71 | 60+55.07м | Линия связи подземная кабельная | ПАО "Ростелеком" | -0.9м | |
| 72 | 60+80.49м | Линия связи подземная кабельная | ПАО "Ростелеком" | -0.9м | |
| 73 | 60+81.41м | Линия связи подземная кабельная | ПАО "Ростелеком" | -0.9м | |
| 74 | 61+58.31м | Линия связи подземная кабельная | ПАО "Ростелеком" | -0.9м | |
| 75 | 66+18.52м | ЛЭП НН | МУП "Электросервис" | 8м | 0.4кВ |
| 76 | 71+21.80м | Линия связи воздушная кабельная | ПАО "Ростелеком" | 7м | 4пр |

| | | | | | |
|-----|-----------|---------------------------------|--|-------|------------|
| 77 | 71+41.07м | ЛЭП НН | МУП "Электросервис" | 7м | 0.4кВ 2пр. |
| 78 | 71+68.84м | ЛЭП НН | МУП "Электросервис" | 6м | 0.4кВ 3пр. |
| 79 | 73+02.33м | Линия связи подземная кабельная | ПАО "Ростелеком" | -0.9м | |
| 80 | 73+15.48м | Линия связи подземная кабельная | ПАО "Ростелеком" | -0.9м | |
| 81 | 73+20.95м | Линия связи подземная кабельная | ПАО "Ростелеком" | -0.9м | |
| 82 | 73+79.52м | Электрокабели НН подземные | МУП "Электросервис" | -0.7м | |
| 83 | 73+82.44м | ЛЭП НН | МУП "Электросервис" | 8м | 0.4кВ |
| 84 | 73+92.64м | ЛЭП НН | МУП "Электросервис" | 8м | 0.4кВ 2пр |
| 85 | 74+30.85м | Электрокабели НН подземные | МУП "Электросервис" | -0.7м | |
| 86 | 74+58.18м | Линия связи подземная кабельная | ПАО "Ростелеком" | -0.9м | |
| 87 | 74+68.13м | Электрокабели ВН подземные | ПАО "Сахалинэнерго" | -0.7м | |
| 88 | 74+85.36м | ЛЭП НН | МУП "Электросервис" | 7м | 0.4кВ |
| 89 | 75+46.15м | ЛЭП НН | МУП "Электросервис" | 7м | 0.4кВ |
| 90 | 79+32.19м | ЛЭП ВН | ПАО "Сахалинэнерго" | 9м | 10кВ 4пр |
| 91 | 79+32.48м | Линия связи подземная кабельная | ПАО "Ростелеком" | -0.9м | |
| 92 | 79+43.61м | ЛЭП НН | МУП "Электросервис" | 7м | 0.4кВ |
| 93 | 79+45.14м | ЛЭП НН | МУП "Электросервис" | 7м | 0.4кВ 2пр |
| 94 | 80+94.71м | Линия связи подземная кабельная | ПАО "Ростелеком" | -0.9м | |
| 95 | 81+86.13м | ЛЭП НН | МУП "Электросервис" | 7м | 0.4кВ |
| 96 | 81+87.63м | ЛЭП ВН | ПАО "Сахалинэнерго" | 9м | 6кВ |
| 97 | 81+90.21м | Электрокабели ВН подземные | ПАО "Сахалинэнерго" | -1.0м | 6кВ |
| 98 | 82+13.33м | Линия связи подземная кабельная | ПАО "Ростелеком" | -0.9м | |
| 99 | 82+33.75м | Линия связи подземная кабельная | ПАО "Ростелеком" | -0.9м | |
| 100 | 82+76.33м | Линия связи подземная кабельная | ПАО "Ростелеком" | -0.9м | |
| 101 | 82+93.99м | Линия связи подземная кабельная | ПАО "Ростелеком" | -0.9м | |
| 102 | 83+12.78м | Газопровод подземный | Дальний Восток | -1.5м | |
| 103 | 83+58.52м | Линия связи подземная кабельная | ПАО "Ростелеком" | -0.9м | |
| 104 | 83+67.34м | Линия связи подземная кабельная | ПАО "Ростелеком" | -0.9м | |
| 105 | 85+97.72м | Линия связи подземная кабельная | ПАО "Ростелеком" | -0.9м | |
| 106 | 86+04.36м | Электрокабели ВН подземные | ПАО "Сахалинэнерго" | -1м | 10кВ |
| 107 | 86+15.96м | Электрокабели ВН подземные | ПАО "Сахалинэнерго" | -1м | 10кВ |
| 108 | 89+73.97м | Линия связи подземная кабельная | ПАО "Ростелеком" | -0.9м | |
| 109 | 89+84.63м | Линия связи подземная кабельная | ПАО "Ростелеком" | -0.9м | |
| 110 | 90+14.87м | Электрокабели ВН подземные | ПАО "Сахалинэнерго" | -1м | 10кВ |
| 111 | 90+43.72м | Линия связи подземная кабельная | ПАО "Ростелеком" | -0.9м | |
| 112 | 90+49.13м | Газопровод подземный | АО "Газпром газораспределение Дальний Восток" | -2.3м | пз500 |
| 113 | 90+78.47м | Электрокабели ВН подземные | ПАО "Сахалинэнерго" | -1м | 10кВ |
| 114 | 92+54.87м | Электрокабели НН подземные | МУП "Электросервис" | -0.7м | 0.4кВ |
| 115 | 93+61.84м | Электрокабели ВН подземные | ПАО "Сахалинэнерго" | -1м | 10кВ |
| 116 | 94+23.23м | Линия связи подземная кабельная | ПАО "Ростелеком" | -0.9м | |
| 117 | 94+33.18м | Электрокабели ВН подземные | ПАО "Сахалинэнерго" | -1м | 10кВ |
| 118 | 94+60.94м | Электрокабели ВН подземные | ПАО "Сахалинэнерго" | -1м | 10кВ |
| 119 | 94+62.45м | Электрокабели ВН подземные | ПАО "Сахалинэнерго" | -1м | 10кВ |
| 120 | 95+25.00м | Электрокабели ВН подземные | ПАО "Сахалинэнерго" | -1м | 10кВ |
| 121 | 95+25.63м | Электрокабели ВН подземные | ПАО "Сахалинэнерго" | -1м | 10кВ |
| | 97+04.02м | Газопровод подземный | АО "Газпром газораспределение Дальний Восток" | -1.5м | пз |
| 122 | 98+31.87м | Канализация ливневая | "ДДХИБ" администрации г. Южно- Сахалинска | -1.5м | пз300 |

| | | | | | |
|-----|------------|---------------------------------|---|-------|-----------|
| 123 | 100+00.16м | Канализация ливневая | "ДДХиБ" администрации г. Южно-Сахалинска | -3.5м | пэ500 |
| 124 | 100+43.20м | Канализация ливневая | "ДДХиБ" администрации г. Южно-Сахалинска | -1.5м | пэ300 |
| 125 | 100+79.17м | Канализация ливневая | "ДДХиБ" администрации г. Южно-Сахалинска | -1.5м | пэ300 |
| 126 | 101+13.78м | Канализация ливневая | "ДДХиБ" администрации г. Южно-Сахалинска | -1.5м | пэ300 |
| 127 | 101+60.14м | Канализация ливневая | "ДДХиБ" администрации г. Южно-Сахалинска | -1.5м | пэ200 |
| 128 | 101+88.34м | Линия связи подземная кабельная | ПАО "Ростелеком" | -0.9м | |
| 129 | 101+88.67м | Электрокабели НН подземные | МУП "Электросервис" | -1м | 0.4кВ |
| 130 | 101+99.09м | Канализация ливневая | "ДДХиБ" администрации г. Южно-Сахалинска | -1.5 | пэ200 |
| 131 | 102+19.76м | Водопровод подземный | МКП Городской Водоканал | -2.2м | пэ200 |
| 132 | 102+33.34м | Электрокабели ВН подземные | ПАО "Сахалинэнерго" | -1м | 6кВ |
| 133 | 102+38.95м | Электрокабели ВН подземные | ПАО "Сахалинэнерго" | -1м | 10кВ 2каб |
| 134 | 102+45.71м | ЛЭП НН | МУП "Электросервис" | 7м | 0.4кВ |
| 135 | 102+46.65м | Канализация ливневая | "ДДХиБ" администрации г. Южно-Сахалинска | -1.5м | пл300 |
| 136 | 102+54.94м | Электрокабели ВН подземные | ПАО "Сахалинэнерго" | -1м | 10кВ 2каб |
| 137 | 102+84.72м | Линия связи подземная кабельная | ПАО "Ростелеком" | -0.9м | |
| 138 | 102+87.06м | ЛЭП НН | МУП "Электросервис" | 7м | 0.4кВ |
| 139 | 103+58.52м | Газопровод подземный | АО "Газпром газораспределение Дальний Восток" | -1.5м | пэ |
| 140 | 104+57.98м | Газопровод подземный | АО "Газпром газораспределение Дальний Восток" | -1.5м | пэ |
| 141 | 104+99.38м | Газопровод подземный | АО "Газпром газораспределение Дальний Восток" | -1.5м | пэ |
| 142 | 105+79.62м | Газопровод подземный | АО "Газпром газораспределение Дальний Восток" | -1.5м | пэ |
| 143 | 108+57.58м | ЛЭП НН | МУП "Электросервис" | 7м | 0.4кВ |
| 144 | 109+17.16м | ЛЭП НН | МУП "Электросервис" | 7м | 0.4кВ |
| 145 | 109+32.50м | Водопровод подземный | МКП Городской Водоканал | -2.4м | ст400 |
| 147 | 109+79.34м | Канализация | МКП Городской Водоканал | -1.3м | |
| 148 | 109+91.32м | Водопровод подземный | МКП Городской Водоканал | -2.4м | ст400 |
| 149 | 110+03.33м | Водопровод подземный | МКП Городской Водоканал | -2.4м | пэ200 |

Для сохранности и защиты существующих линейных объектов, которые пересекают проектируемую сеть водоснабжения необходимо выполнить:

- для всех видов линейных объектов разработать проектную документацию на пересечение и параллельное следование с объектом «Строительство водозабора Южный» и согласовать проект с собственниками и балансодержателями существующих инженерных сетей.
- учесть ТУ от ОАО «РЖД» от 29.07.2022 № 13344/ДВОСТ, ТУ МУП «Электросервис» от 22.08.2022 № 1619, ТУ АО «Газпром газораспределение Дальний Восток» от 30.06.2022 № сх01-10/1484, ТУ «РВК-Сахалин» от 15.03.2022 № И.РВКС-15032022-016, ТУ ПАО «Ростелеком» № 01/05/96014/22, ТУ ПАО «Сахалинэнерго» от 07.09.2022 №3947ФРС/02, ТУ «Аэропорт Южно-Сахалинск» №11-12 от 07.08.2022, письмо Минтранса Сахалинской области от 25.02.2022 № 3-09-819/22.
- перед началом раскопок кабельных линий должна быть произведено контрольное

вскрытие линий под надзором персонала организации – владельца КЛ.

- соблюдать охранную зону 1 метр в обе стороны от КЛ, в том числе и выполнение любых действий в охранной зоне согласно Постановлению Правительства № 160 от 24.02.2009г.

- применять землеройные машины на глубине, при которой до кабеля остается слой грунта не менее 30 см. Остальной слой должен удаляться лопатами.

- соблюдать охранную зону линейно-кабельных сооружений связи – 2 метра в обе стороны от оси существующих сооружений связи.

- исключить передвижение тяжелой техники, складирование материалов, размещение сооружений в охранной зоне линий и сооружений связи.

- при пересечении проектируемые сооружения проложить ниже существующих линий ПАО «Ростелеком» не менее 0,25 м.

- при выполнении пересечения методом ГНБ, место забуривания и выхода буровой головки должно располагаться не ближе 5 метров до сооружений связи.

- производство всех работ, связанных со вскрытием грунта вблизи охранной зоны кабелей связи проводить в строгом соответствии с Правилами охраны линий и сооружений связи, утвержденных постановлением Правительства РФ от 9.06.1995 года № 578.

- обеспечить расстояние между трубопроводами в свету, по вертикали, горизонтали, согласно нормам, предусмотренных строительными нормами и правилами.

- фактическую глубину газопроводов на всех необходимых участках определить фурфованием.

- при производстве работ открытым способом разработка грунта экскаватором разрешается не ближе 2м от боковой стенки газопровода. Оставшийся грунт дорабатывается вручную без применения ударов.

- пересечение железнодорожных путей и коммуникаций ОАО «РЖД» выполнить закрытым способом под земляным полотном железной дороги под углом 90 градусов к оси пути.

- метод выполнения бестраншейной прокладки трасы водопровода определить и обосновать проектом в зависимости от длины и диаметра защитного футляра и инженерной геологических условий в месте пересечения с учетом требований СП 227.1326000.2014 «Пересечение железнодорожных линий с линиями транспорта и инженерными сетями».

- пересечение железнодорожного пути трассой водопровода выполнить с учетом перспективы развития железнодорожной линии.

- в месте пересечения железной дороги трассу водопровода заключить в тоннель, канал или защитный футляр, диаметр которого не менее чем 200 мм больше наружного диаметра трубопровода водоснабжения. Концы защитного футляра трассы водопровода расположить с каждой стороны на расстоянии не менее 30 и от подошвы откоса насыпи.

7. Мероприятия по сохранению объектов культурного наследия.

Разработка мероприятий по сохранению объектов культурного наследия от возможного негативного воздействия в связи с размещением линейного объекта не требуется, так как в границах территории, в отношении которой осуществляется подготовка проекта планировки территории, объекты культурного наследия

отсутствуют.

В соответствии со статьей 36 Федерального закона от 25.06.2002 г. №73-ФЗ «Об объектах культурного наследия (памятниках истории и культуры) народов Российской Федерации» в случае обнаружения в процессе ведения строительно-монтажных работ объектов, обладающих признаками объекта культурного наследия, предприятие обязано сообщить об этом местному государственному органу охраны памятников и приостановить работы

8. Мероприятия по охране окружающей среды.

Охрана окружающей природной среды в зоне размещения строительной площадки осуществляется в соответствии с действующими нормативными правовыми актами по вопросам охраны окружающей природной среды и рациональному использованию природных ресурсов. При проведении строительно-монтажных работ предусматривается осуществление ряда мероприятий по охране окружающей природной среды..

Работа строительных машин и механизмов должна быть отрегулирована на минимально допустимый выброс выхлопных газов и уровень шума. Выполнение работ на отведенной полосе должно вестись с соблюдением чистоты территории, а санитарно-бытовые помещения должны быть оборудованы средствами биологической очистки или сбором стоков в непроницаемую металлическую емкость с регулярной последующей ее очисткой и обеззараживанием. Территория должна предохраняться от попадания в нее горюче-смазочных материалов. Все виды отходов, образующиеся в процессе строительства инженерных сетей, собираются и утилизируются на территории предприятия, производящего строительство. Сбор и хранение строительных отходов осуществляется в закрытых металлических контейнерах. При соблюдении норм и правил сбора и хранения

отходов, а также своевременном удалении отходов с территории строительства отрицательное воздействие отходов на окружающую среду будет максимально снижено. Все строительно-монтажные работы производятся последовательно и не совпадают во времени. В связи с этим, загрязняющие вещества, выбрасываемые в атмосферу, носят кратковременный характер и не оказывают вредного воздействия на атмосферный воздух в период строительно-монтажных работ. После окончания основных работ строительная организация должна в пределах полосы отвода земель придать местности проектный рельеф и восстановить природный. Проектом предусматривается прокладка части трассы водопровода в водоохранной зоне.

В пределах водоохраных зон запрещается:

- размещение мест складирования и захоронения промышленных, бытовых отходов, накопителей сточных вод;
- складирование мусора;
- заправка топливом, мойка и ремонт строительной техники;
- размещение стоянок транспортных средств;
- проведение рубок главного пользования;

- проведение без согласования с бассейновыми и другими территориальными органами управления использованием и охраной водного фонда Министерства природных ресурсов Российской Федерации строительства и реконструкции зданий, сооружений, коммуникаций и других объектов, а также землеройных и других машин.

9. Защита территории от чрезвычайных ситуаций природного и техногенного характера и гражданской обороне, мероприятия по обеспечению пожарной безопасности.

Чрезвычайная ситуация (ЧС) - обстановка на определенной территории, сложившаяся в результате аварии, опасного природного явления, катастрофы, стихийного или иного бедствия, которые могут повлечь или повлекли за собой человеческие жертвы, ущерб здоровью людей или окружающей природной среде, значительные материальные потери и нарушение условий жизнедеятельности людей.

Для предотвращения постороннего вмешательства в деятельность объекта в проекте предусмотрено:

- подземная укладка сетей водоснабжения;
- организация периодических обходов трасс сетей согласно графику обходов.

Природная чрезвычайная ситуация - обстановка на определенной территории или акватории, сложившаяся в результате возникновения источника природной ЧС, которая может повлечь или повлекла за собой человеческие жертвы, ущерб здоровью людей и (или) окружающей природной среде. Значительные материальные потери и нарушение условий жизнедеятельности людей (ГОСТ Р 22.0.03-95 «Безопасность в ЧС», п. 3.1.1.).

Соблюдение требований по гражданской обороне, предупреждение чрезвычайных ситуаций природного и техногенного характера являются одними из основных принципов осуществления градостроительной деятельности. Инженерно-технические мероприятия гражданской обороны разрабатываются и проводятся заблаговременно, в мирное время. Мероприятия, которые по своему характеру не могут быть осуществлены заблаговременно, должны проводиться в возможно короткие сроки в особый период.

В соответствии со СП 165.1325800.2014 Свод правил. Инженерно-технические мероприятия по гражданской обороне. Актуализированная редакция СНиП 2.01.51-90" инженерно-технические мероприятия по гражданской обороне вновь проектируемые системы водоснабжения, питающие отдельные территории, отнесенные к категории особой важности по гражданской обороне.

Все водоводы и водозаборные сооружения для водоснабжения территорий, отнесенных к группам по гражданской обороне, и организаций, отнесенных к категориям по гражданской обороне, а также для полива сельскохозяйственных угодий должны иметь приспособления, позволяющие подавать воду на хозяйственно-питьевые нужды путем розлива в передвижную тару. Водозаборные сооружения с дебитом 5 л в секунду и более должны иметь, кроме того, устройства для забора из них воды мобильными средствами пожаротушения.

Пожарные гидранты, а также задвижки для отключения поврежденных участков водопровода территорий, отнесенных к группам по гражданской обороне, а также взрывопожароопасных объектов и организаций, отнесенных к категории особой

важности по гражданской обороне, расположенных вне территорий, отнесенных к группам по гражданской обороне, должны быть расположены вне зон возможного образования завалов от зданий (сооружений) различной этажности (высоты). Защиту систем централизованного хозяйственно-питьевого водоснабжения городских округов и поселений, базирующихся на поверхностных источниках водоснабжения, подверженных периодическому или систематическому загрязнению и аварийным сбросам веществ, опасных для жизни и здоровья людей, животных и птицы, следует осуществлять в соответствии с положениями ГОСТ Р 22.6.01.

Для гарантированного обеспечения питьевой водой населения в случае выхода из строя всех водозаборных сооружений или радиоактивного загрязнения и (или) химического заражения источников водоснабжения в городах и иных населенных пунктах, отнесенных к группам по гражданской обороне, должны быть предусмотрены резервуары для создания в них не менее трехсуточного запаса питьевой воды для численности населения города или иного населенного пункта, по норме не менее 10 л в сутки на одного человека, с применением средств консервации воды для продления сроков ее хранения. Резервуары питьевой воды должны быть расположены за пределами зон возможных сильных разрушений. При размещении резервуаров питьевой воды в зоне возможных сильных разрушений они должны быть предусмотрены в защищенном исполнении. Резервуары питьевой воды должны быть оборудованы герметическими люками и приспособлениями для раздачи воды в передвижную и переносную тару. Основными мероприятиями по гражданской обороне, осуществляемыми в целях решения задачи, связанной с эвакуацией населения, материальных и культурных ценностей в безопасные районы, являются:

- организация планирования, подготовки и проведения эвакуации;
- подготовка районов размещения населения, материальных и культурных ценностей, подлежащих эвакуации;
- создание и организация деятельности эвакуационных органов, а также подготовка их личного состава.