



## АДМИНИСТРАЦИЯ ГОРОДА ЮЖНО-САХАЛИНСКА

### ПОСТАНОВЛЕНИЕ

от 22.09.2022 № 2328-па

Об утверждении проекта межевания территории, предусматривающей размещение линейного объекта «Улица Алексея Максимовича Горького на участке от ул. Больничная до ул. Пуркаева»

В соответствии со ст. 46 Градостроительного кодекса Российской Федерации, ст. 16, Федерального закона от 06.10.2003 № 131-ФЗ «Об общих принципах организации местного самоуправления в Российской Федерации», ст. 18, 37 Устава городского округа «Город Южно-Сахалинск», с учетом протокола публичных слушаний от 24.05.2022, заключения о результатах публичных слушаний от 27.05.2022, администрация города Южно-Сахалинска **постановляет:**

1. Утвердить проект межевания территории, предусматривающей размещение линейного объекта «Улица Алексея Максимовича Горького на участке от ул. Больничная до ул. Пуркаева», в составе: «Проект межевания территории. Основная часть» (приложение).
2. Постановление администрации города Южно-Сахалинска опубликовать в газете «Южно-Сахалинск сегодня» и на официальном сайте администрации города Южно-Сахалинска в течении семи дней со дня утверждения документации.
3. Контроль исполнения постановления администрации города Южно-Сахалинска возложить на директора Департамента архитектуры и градостроительства города Южно-Сахалинска (Ю Д.М.).

Мэр города

С.А. Надсадин

**Приложение**  
**УТВЕРЖДЕНА**  
постановлением администрации  
города Южно-Сахалинска  
от 22.09.2022 № 2328-па

**Проект межевания территории, предусматривающей размещение  
линейного объекта «Улица Алексея Максимовича Горького на участке  
от ул. Больничная до ул. Пуркаева»**

**ПРОЕКТ МЕЖЕВАНИЯ ТЕРРИТОРИИ  
ОСНОВНАЯ ЧАСТЬ**

**ТОМ III**

## СОСТАВ ДОКУМЕНТАЦИИ ПО ПЛАНИРОВКЕ ТЕРРИТОРИИ

Обозначение	Наименование
ТОМ I	ОСНОВНАЯ ЧАСТЬ ПРОЕКТА ПЛАНИРОВКИ ТЕРРИТОРИИ
РАЗДЕЛ 1	ПОЛОЖЕНИЕ О РАЗМЕЩЕНИИ ЛИНЕЙНОГО ОБЪЕКТА
РАЗДЕЛ 2	ГРАФИЧЕСКАЯ ЧАСТЬ: - Чертеж красных линий; - Чертеж границ зон планируемого размещения линейного объекта. Чертеж границ зон планируемого размещения линейных объектов, подлежащих реконструкции в связи с изменением их расположения;
ТОМ II	МАТЕРИАЛЫ ПО ОБОСНОВАНИЮ ПРОЕКТА ПЛАНИРОВКИ
РАЗДЕЛ 1	ПОЯСНИТЕЛЬНАЯ ЗАПИСКА
РАЗДЕЛ 2	ГРАФИЧЕСКАЯ ЧАСТЬ: - Схема расположения элементов планировочной структуры; - Схема использования территории в период подготовки проекта планировки территории; - Схема организации улично-дорожной сети и движения транспорта; - Схема вертикальной планировки территории, инженерной подготовки и инженерной защиты территории. Схема конструктивных и планировочных решений; - Типовой поперечный профиль; - Схема границ зон с особыми условиями использования территории; - Схема границ территорий, подверженных риску возникновения чрезвычайных ситуаций природного и техногенного характера;
ТОМ III	ПРОЕКТ МЕЖЕВАНИЯ ТЕРРИТОРИИ
РАЗДЕЛ 1	ПОЯСНИТЕЛЬНАЯ ЗАПИСКА
РАЗДЕЛ 2	ГРАФИЧЕСКАЯ ЧАСТЬ: - Чертеж межевания территории. Первый этап - Чертеж межевания территории. Второй этап
ТОМ IV	МАТЕРИАЛЫ ПО ОБОСНОВАНИЮ ПРОЕКТА МЕЖЕВАНИЯ ТЕРРИТОРИИ
РАЗДЕЛ 1	ПОЯСНИТЕЛЬНАЯ ЗАПИСКА
РАЗДЕЛ 2	ГРАФИЧЕСКАЯ ЧАСТЬ: - Чертеж по обоснованию проекта межевания территории

## Оглавление

1. Сведения о границах территории, в отношении которой утвержден проект межевания, содержащие перечень координат характерных точек этих границ в системе координат, используемой для ведения Единого государственного реестра недвижимости.....	5
2. Перечень и сведения о площади образуемых земельных участков (в том числе земельных участков, которые будут отнесены к территории общего, а также в отношении которых предполагается резервирование и (или) изъятие для государственных или муниципальных нужд), возможные способы их образования, виды разрешенного использования. Первый этап. Таблица 2.....	7
Перечень и сведения о площади образуемых земельных участков, которые будут отнесены к территории общего пользования или имуществу общего пользования, в том числе в отношении которых предполагается резервирование и (или) изъятие для государственных или муниципальных нужд. Первый этап. Таблица 3.....	9
Перечень и сведения о площади образуемых земельных участков, которые будут отнесены к территории общего пользования, в том числе в отношении которых предполагается резервирование и (или) изъятие для государственных или муниципальных нужд. Второй этап. Таблица 4.....	15

## **ПРОЕКТ МЕЖЕВАНИЯ ТЕРРИТОРИИ**

Проект межевания территории подготовлен для размещения линейного объекта «Улица Алексея Максимовича Горького на участке от ул. Больничная до ул. Пуркаева».

Целью разработки проекта межевания территории является определение границ образуемых и изменяемых земельных участков, частей земельных участков, необходимых для размещения и эксплуатации линейного объекта, объектов входящих в состав линейного объекта.

Задачи:

- анализ фактического землепользования в границах разработки проекта межевания территории;
- формирование границ земельных участков/частей земельных участков, необходимых для размещения линейного объекта.

Проект межевания территории подготовлен в соответствии с местной системой координат, принятой для города Южно-Сахалинска.

- 1. Сведения о границах территории, в отношении которой утвержден проект межевания, содержащие перечень координат характерных точек этих границ в системе координат, используемой для ведения Единого государственного реестра недвижимости**

Планируемый линейный объект расположен в границах городского округа «Город Южно-Сахалинск».

Категория земель – земли населённых пунктов.

Площадь границ подготовки проекта межевания – 88960 м<sup>2</sup>.

№ то чек и	Координаты		№ то чек и	Координаты		№ то чек и	Координаты		№ то чек и	Координаты	
	X	Y		X	Y		X	Y		X	Y
1	682435.77	1303151.53	16	683197.47	1303115.5						
2	682439.88	1303143.16	17	683639.4	1303054.57	31	683244.21	1303029.55	46	682766.81	
3	682423.42	1303143.51	18	683653.79	1303052.58	32	683226.86	1303022.65	47	682751.96	
4	682419.98	1303143.58	19	683646.18	1302980.4	33	683216.61	1303018.54	1	682435.77	
5	682385.62	1303208.89	20	683623.92	1302982.72	34	683203.7	1303013.14			
6	682377.48	1303228.75	21	683625.84	1302996.61	35	683200.1	1303022.65			
7	682482.19	1303214.28	22	683608.23	1302998.68	36	683210.69	1303030.84			
8	682590.41	1303199.33	23	683549.39	1303005.52	37	683212.77	1303043.26			
9	682823.06	1303167.19	24	683532.84	1303007.44	38	683213.93	1303050.49			
10	682823.43	1303170.07	25	683525.36	1303008.31	39	683140.73	1303060.57			
11	682830.15	1303220.36	26	683519.76	1303008.94	40	683140.19	1303056.68			
12	682849.82	1303217.17	27	683340.68	1303033.04	41	683128.19	1303056.22			
13	682900.94	1303210.18	28	683334.11	1303015.66	42	683109.95	1303058.8			
14	682893.72	1303157.43	29	683297.21	1303022.26	43	683110.59	1303063.42			
15	683071.05	1303132.93	30	683285.28	1303024.15	44	682910.42	1303091.23			
						45	682905.68	1303086.85			

Таблица 1 – Перечень координат характерных точек границ территории, в отношении которой разработан проект межевания территории:

2. Перечень и сведения о площади образуемых земельных участков (в том числе земельных участков, которые будут отнесены к территории общего, а также в отношении которых предполагается резервирование и (или) изъятие для государственных или муниципальных нужд), возможные способы их образования, виды разрешенного использования. Первый этап. Таблица 2.

Таблица 2

Условный № Земельного участка на чертеже межевания	Местоположение (адресный ориентир)	Категория земель	Обеспечение доступа к земельному участку	Статус	Возможные способы образования	Вид разрешенного использования земельного участка	Площадь проектная, кв.м
:26:3У1	Сахалинская область, г. Южно-Сахалинск	Земли населенных пунктов	Посредством земель общего пользования	Образуемый	Образование путем раздела земельного участка с кадастровым номером 65:01:0603003:26	6.7 (Энергетика); 3.1 (Коммунальное обслуживание)	1139

:2056:3У1	Сахалинская область, г. Южно-Сахалинск	Земли населенных пунктов	Посредством земель общего пользования	Образуемый	Образование путем раздела земельного участка с кадастровым номером 65:01:0000000:2056	3.1 (Коммунальное обслуживание)	13148
:1885:3У1	Сахалинская область, г. Южно-Сахалинск	Земли населенных пунктов	Посредством земель общего пользования	Образуемый	Образование путем раздела земельного участка с кадастровым номером 65:01:0000000:1885	6.7 (Энергетика); 3.1 (Коммунальное обслуживание)	749
:3У23	Сахалинская область, г. Южно-Сахалинск	Земли населенных пунктов	Посредством земель общего пользования	Образуемый	Образование земельного участка путем перераспределения земельного участка с кадастровым номером 65:01:0603003:46 с землями, находящимися в муниципальной собственности	6.7 (Энергетика); 3.1 (Коммунальное обслуживание)	3037

**Примечание:**

При подготовке межевого плана площадь образуемого земельного участка площадь земельного участка может отличаться от площади земельного участка, указанной в настоящем проекте межевания территории не более чем на десять процентов в соответствии с Федеральным законом от 13.07.2015 N 218-ФЗ (ред. от 14.07.2022) "О государственной регистрации недвижимости"



Перечень и сведения о площади образуемых земельных участков, которые будут отнесены к территории общего пользования или имуществу общего пользования, в том числе в отношении которых предполагается резервирование и (или) изъятие для государственных или муниципальных нужд. Первый этап. Таблица 3.

Таблица 3

Условный номер земельного участка на чертеже межевания	Кадастровый номер исходного земельного участка	Вид разрешенного использования исходного земельного участка	Вид разрешенного использования образуемого земельного участка	Площадь образуемого земельного участка, кв.м	Статус	Способы образования земельных участков	Цели образования земельного участка
:ЗУ1	65:01:0000000:2980	Улично-дорожная сеть	12.0.1 (Улично-дорожная сеть)	66127	Образуемый	Образование путем раздела земельного участка с кадастровым номером 65:01:0000000:2980	Для размещения улично-дорожной сети
:ЗУ2	65:01:0000000:2980	Улично-дорожная сеть	12.0.1 (Улично-дорожная сеть)	29325	Образуемый	Образование путем раздела земельного участка с кадастровым номером 65:01:0000000:2980	Для размещения улично-дорожной сети
:ЗУ3	65:01:0000000:2980	Улично-дорожная сеть	12.0.1 (Улично-дорожная сеть)	5545	Образуемый	Образование путем раздела земельного участка с кадастровым номером 65:01:0000000:2980	Для размещения улично-дорожной сети

:ЗУ4	65:01:0603003:26	6.7 (Энергетика)	12.0.1 (Улично- дорожная сеть)	113	Образование с последующим изъятием	Образование путем раздела земельного участка с кадастровым номером 65:01:0603003:26 для последующего изъятия для муниципальных нужд	Для размещения улично-дорожной сети
:ЗУ5	-	-	12.0.1	6704	Образуемый	Образование земельного участка из земель, находящихся в муниципальной собственности	Для размещения улично-дорожной сети
:ЗУ6	65:01:0000000:20 56	Для строительства объекта: "КЛ 35 кВ"	12.0.1	3543	Образуемый	Образование путем раздела земельного участка с кадастровым номером 65:01:0000000:2056	Для размещения улично-дорожной сети
:ЗУ7	65:01:0000000:20 56	Для строительства объекта: "КЛ 35 кВ"	12.0.1	150	Образуемый	Образование путем раздела земельного участка с кадастровым номером 65:01:0000000:2056	Для размещения улично-дорожной сети
:ЗУ8	-	-	12.0.1	321	Образуемый	Образование земельного участка из земель, находящихся в муниципальной собственности	Для размещения улично-дорожной сети

:ЗУ9	-	-	12.0.1	2082	Образуемый	Образование земельного участка из земель, находящихся в муниципальной собственности	Для размещения улично-дорожной сети
:ЗУ10	-	-	12.0.1	209	Образуемый	Образование земельного участка из земель, находящихся в муниципальной собственности	Для размещения улично-дорожной сети
:ЗУ11	65:01:0000000:2099	Улично-дорожная сеть	12.0.1	5809	Образуемый	Образование путем раздела земельного участка с кадастровым номером 65:01:0000000:2099	Для размещения улично-дорожной сети
:ЗУ12	65:01:0000000:2099	Улично-дорожная сеть	12.0.1	9377	Образуемый	Образование путем раздела земельного участка с кадастровым номером 65:01:0000000:2099	Для размещения улично-дорожной сети
:ЗУ13	65:01:0000000:2099	Улично-дорожная сеть	12.0.1	3476	Образуемый	Образование путем раздела земельного участка с кадастровым номером 65:01:0000000:2099	Для размещения улично-дорожной сети
:ЗУ14	65:01:0000000:2099	Улично-дорожная сеть	12.0.1	4342	Образуемый	Образование путем раздела земельного участка с кадастровым номером 65:01:0000000:2099	Для размещения улично-дорожной сети

:2069:3У1	65:01:0000000:20 69	Озелененные территории общего пользования	12.0	3339	Образуемый	Образование путем раздела земельного участка с кадастровым номером 65:01:0000000:2069	Для размещения улично-дорожной сети
:3У15	65:01:0000000:20 69	Озелененные территории общего пользования	12.0.1	39	Образуемый	Образование путем раздела земельного участка с кадастровым номером 65:01:0000000:2069	Для размещения улично-дорожной сети
:3У16	65:01:0000000:20 69	Озелененные территории общего пользования	12.0.1	644	Образуемый	Образование путем раздела земельного участка с кадастровым номером 65:01:0000000:2069	Для размещения улично-дорожной сети
:3У17	65:01:0000000:20 69	Озелененные территории общего пользования	12.0.1	1549	Образуемый	Образование путем раздела земельного участка с кадастровым номером 65:01:0000000:2069	Для размещения улично-дорожной сети
:3У18	65:01:0000000:20 69	Озелененные территории общего пользования	12.0.1	1032	Образуемый	Образование путем раздела земельного участка с кадастровым номером 65:01:0000000:2069	Для размещения улично-дорожной сети
:3У19	-	-	12.0.1	114	Образуемый	Образование земельного участка из земель, находящихся в муниципальной собственности	Для размещения улично-дорожной сети

:3У20	-	-	12.0.1	1629	Образуемый	Образование земельного участка из земель, находящихся в муниципальной собственности	Для размещения улично-дорожной сети
:3У21	-	-	12.0.1	2775	Образуемый	Образование земельного участка из земель, находящихся в муниципальной собственности	Для размещения улично-дорожной сети
:3У22	65:01:0000000:1885	Под существующую линию электропередач и ВЛ 35кВ Т127-128, оп. №1,5-9,11-37,39-46	12.0.1	136	Образование с последующим изъятием	Образование путем раздела земельного участка с кадастровым номером 65:01:0000000:1885 для последующего изъятия для муниципальных нужд	Для размещения улично-дорожной сети
-	65:01:0602008:1700	Для строительства объекта "Электроподстанция 35/6 кВ и опора 35 кВ"	12.0.1	25	Изъятие	Изъятие земельного участка для муниципальных нужд	Для размещения улично-дорожной сети

**Примечание:**

При подготовке межевого плана площадь образуемого земельного участка площадь земельного участка может отличаться от площади земельного участка, указанной в настоящем проекте межевания территории не более чем на десять процентов в соответствии с Федеральным законом от 13.07.2015 N 218-ФЗ (ред. от 14.07.2022) "О государственной регистрации недвижимости"

Перечень и сведения о площади образуемых земельных участков, которые будут отнесены к территории общего пользования, в том числе в отношении которых предполагается резервирование и (или) изъятие для государственных или муниципальных нужд. Второй этап. Таблица 4.

Таблица 4

Условный № земельного участка на чертеже межевания	Кадастровый номер исходного земельного участка	Вид разрешенного использования исходного земельного участка	Вид разрешенного использования образуемого земельного участка	Площадь образуемого земельного участка, кв.м	Статус	Способы образования земельных участков	Цель образования земельного участка
:ЗУ1	-	-	12.0.1 (Улично-дорожная сеть)	15047	Образуемый	Образование путем объединения земельных участков «:ЗУ14», «:ЗУ17», «:ЗУ19», «:ЗУ9», «:ЗУ16», «:ЗУ11», «:ЗУ7», «:ЗУ8», «:ЗУ15», образованных на первом этапе проекта межевания территории	Для размещения улично-дорожной сети
:ЗУ2	-	-	12.0.1 (Улично-дорожная сеть)	36029	Образуемый	Образование путем объединения земельных участков «:ЗУ2» и «:ЗУ5», образованных на первом этапе проекта межевания территории	Для размещения улично-дорожной сети

:ЗУ3	-	-	12.0.1 (Улично-дорожная сеть)	26801	Образуемый	Образование путем объединения земельных участков «:ЗУ3», «:ЗУ22», «:ЗУ21», «:ЗУ4», «:ЗУ6», «:ЗУ20», «:ЗУ12», «:ЗУ13», «:ЗУ10», образованных на первом этапе проекта межевания территории с земельным участком с кадастровым номером 65:01:0602008:1700, в отношении которого предусмотрено изъятие на первом этапе проекта межевания территории
------	---	---	-------------------------------	-------	------------	---

**Примечание:**

*При подготовке межевого плана площадь образуемого земельного участка площадь земельного участка может отличаться от площади земельного участка, указанной в настоящем проекте межевания территории не более чем на десять процентов в соответствии с Федеральным законом от 13.07.2015 N 218-ФЗ (ред. от 14.07.2022) "О государственной регистрации недвижимости"*

3. Перечень координат характерных точек образуемых земельных участков на первом этапе

Таблица 5

Образуемый участок "ЗУ1"		
№ точки	Координаты	
	X	Y
1	682414.21	1303154.9
2	682414.21	1303154.89
3	682387.29	1303158.61
4	682293.2	1303171.6
5	682261.33	1303175.99
6	682244.15	1303178.37
7	682203.75	1303183.93
8	682172.91	1303188.17
9	682173.06	1303189.55
10	682100.31	1303199.69
11	682100.15	1303198.19
12	682042.26	1303206.19
13	682023.72	1303208.51
14	682004.45	1303210.55
15	681985.39	1303212
16	681966.46	1303212.67
17	681950.3	1303212.52
18	681934.15	1303211.66
19	681918.04	1303210.14
20	681902.01	1303207.89
21	681886.11	1303204.96
22	681870.38	1303201.36
23	681852.12	1303196.3
24	681833.76	1303190.43
25	681815.64	1303184.01
26	681813.18	1303183.05
27	681795.28	1303185.7
28	681793.85	1303175.77
29	681767.84	1303165.67
30	681756.68	1303161.32
31	681737.6	1303154.16
32	681718.15	1303147.27
33	681698.28	1303140.91
34	681677.96	1303135.28
35	681659.02	1303130.97
36	681639.89	1303127.53



37	681620.61	1303124.95
38	681601.25	1303123.28
39	681596.63	1303123.1
40	681581.84	1303122.48
41	681562.41	1303122.57
42	681542.99	1303123.57
43	681523.66	1303125.44
44	681504.4	1303128.17
45	681485.32	1303131.81
46	681466.4	1303136.29
47	681447.73	1303141.66
48	681429.31	1303147.85
49	681411.18	1303154.91
50	681393.41	1303162.77
51	681376.01	1303171.45
52	681357.6	1303181.69
53	681339.79	1303192.55
54	681322.52	1303203.84
55	681305.68	1303215.33
56	681272.54	1303238.42
57	681256.31	1303249.46
58	681240.1	1303260.06
59	681223.77	1303270.02
60	681207.25	1303279.24
61	681191.15	1303287.23
62	681174.68	1303294.46
63	681157.88	1303300.86
64	681140.78	1303306.47
65	681136.45	1303307.67
66	681136.27	1303310.19
67	681135.54	1303320.46
68	681134.99	1303326.13
69	681134.06	1303335.55
70	681133.24	1303341.22
71	681131.32	1303354.42
72	681140.34	1303356.33
73	681144.7	1303357.26
74	681155.25	1303354.35
75	681174.44	1303348.07
76	681193.64	1303340.71
77	681212.33	1303332.55
78	681228.92	1303324.32

79	681230.57	1303323.48
80	681248.98	1303313.21
81	681267.16	1303302.11
82	681284.06	1303291.06
83	681300.9	1303279.6
84	681317.37	1303268.13
85	681334.06	1303256.48
86	681350.27	1303245.44
87	681367.45	1303234.24
88	681370.36	1303232.47
89	681375.49	1303229.32
90	681382.81	1303224.88
91	681399.34	1303215.66
92	681414.69	1303208.04
93	681430.38	1303201.1
94	681446.34	1303194.88
95	681459.67	1303190.41
96	681479.08	1303184.67
97	681495.77	1303180.71
98	681512.62	1303177.52
99	681529.58	1303175.08
100	681546.65	1303173.43
101	681563.78	1303172.58
102	681575	1303172.52
103	681579.67	1303172.49
104	681580.94	1303172.49
105	681586.64	1303172.72
106	681594.29	1303173.05
107	681598.07	1303173.2
108	681615.16	1303174.66
109	681629.96	1303176.64
110	681632.15	1303176.94
111	681640.13	1303178.37
112	681649.85	1303180.11
113	681650.77	1303180.38
114	681660.51	1303182.6
115	681665.74	1303183.8
116	681672.27	1303185.56
117	681683.37	1303188.65
118	681695.4	1303192.52
119	681702.19	1303194.67
120	681713.15	1303198.54

121	681720.45	1303201.12
122	681732.11	1303205.52
123	681738.81	1303208.04
124	681753.64	1303213.79
125	681765.5	1303218.41
126	681779.17	1303223.72
127	681793	1303228.9
128	681798.49	1303230.97
129	681804.16	1303232.98
130	681817.82	1303237.83
131	681830.43	1303241.85
132	681837.81	1303244.21
133	681841.97	1303245.38
134	681850.59	1303247.75
135	681856.67	1303249.43
136	681858.11	1303249.85
137	681863.06	1303250.99
138	681875.99	1303253.95
139	681886.19	1303255.84
140	681894.04	1303257.24
141	681906.8	1303259.04
142	681912.19	1303259.79
143	681918.89	1303260.45
144	681930.59	1303261.55
145	681933.23	1303261.67
146	681942.55	1303262.21
147	681948.76	1303262.5
148	681960.98	1303262.62
149	681967.1	1303262.68
150	681975.62	1303262.41
151	681981.94	1303262.16
152	681988.16	1303261.95
153	681993.71	1303261.53
154	682008.97	1303260.35
155	682020.47	1303259.12
156	682029.47	1303258.19
157	682039.96	1303256.86
158	682051.34	1303255.42
159	682056.88	1303254.67
160	682074.56	1303252.23
161	682089.03	1303250.27
162	682100.78	1303248.62

163	682114.98	1303246.67
164	682140.87	1303243.09
165	682158.33	1303240.68
166	682165.08	1303239.75
167	682172.18	1303238.76
168	682202.58	1303234.57
169	682256.19	1303227.21
170	682327.48	1303217.31
171	682365.74	1303212.05
1	682414.21	1303154.9
172	682102.79	1303243.07
173	682103.36	1303247.63
174	682098.8	1303248.2
175	682098.21	1303243.64
172	682102.79	1303243.07
176	682272.34	1303218.05
177	682272.82	1303222.61
178	682268.24	1303223.09
179	682267.75	1303218.53
176	682272.34	1303218.05
<b>Образуемый участок "ЗУ2"</b>		
<b>№ точки</b>	<b>Координаты</b>	
	<b>X</b>	<b>Y</b>
1	682414.21	1303154.89
2	682385.61	1303209.31
3	682409.01	1303206.09
4	682748.13	1303159.28
5	682745.62	1303142.9
6	682781.77	1303137.8
7	682782.53	1303144.88
8	682944.2	1303115.41
9	683095.95	1303094.48
10	683114.49	1303090.51
11	683112.6	1303076.9
12	683112.59	1303076.69
13	683112.47	1303076.72
14	683111.14	1303067.81
15	683110.53	1303063.58
16	682910.36	1303091.46

17	682905.62	1303087.08
1	682414.21	1303154.89
1	682409.21	1303199.64
2	682409.54	1303204.23
3	682404.93	1303204.56
4	682404.6	1303199.97
1	682409.21	1303199.64
1	682532.78	1303180.04
2	682533.3	1303184.6
3	682528.71	1303185.14
4	682528.21	1303180.55
1	682532.78	1303180.04
1	682670.93	1303162.14
2	682671.42	1303166.73
3	682666.85	1303167.24
4	682666.34	1303162.68
1	682670.93	1303162.14
<b>Образуемый участок "ЗУЗ"</b>		
<b>№ точки</b>	<b>Координаты</b>	
	<b>X</b>	<b>Y</b>
1	682748.13	1303159.28
2	682745.62	1303142.9
3	682781.77	1303137.8
4	682782.53	1303144.88
5	682944.2	1303115.41
6	683095.95	1303094.48
7	683114.49	1303090.51
8	683116.96	1303108.37
9	682748.13	1303159.28
10	682809.42	1303142.23
11	682809.94	1303146.79
12	682805.38	1303147.33
13	682804.86	1303142.74
10	682809.42	1303142.23
14	682859.44	1303139.57
15	682859.14	1303134.59

16	682864.13	1303134.29
17	682864.44	1303139.27
14	682859.44	1303139.57
18	682943.85	1303123.52
19	682944.32	1303128.08
20	682940.05	1303128.53
21	682939.58	1303123.94
18	682943.85	1303123.52
22	683072.77	1303106.1
23	683073.3	1303110.69
24	683069.04	1303111.2
25	683068.5	1303106.65
22	683072.77	1303106.1
<b>Образуемый участок ":ЗУ4"</b>		
<b>№ точки</b>	<b>Координаты</b>	
	<b>X</b>	<b>Y</b>
1	682858.53	1303151.18
2	682865.41	1303156.86
3	682879.4	1303155.22
4	682878.66	1303148.56
1	682858.53	1303151.18
<b>Образуемый участок ":ЗУ5"</b>		
<b>№ точки</b>	<b>Координаты</b>	
	<b>X</b>	<b>Y</b>
1	682385.61	1303209.32
2	682377.48	1303229.17
3	682482.18	1303214.66
4	682486.51	1303212.3
5	682583.43	1303199.46
6	682590.39	1303199.68
7	682750.65	1303177.48
8	682748.13	1303159.28
9	682409.01	1303206.09
1	682385.61	1303209.32
<b>Образуемый участок ":ЗУ21"</b>		
<b>№ точки</b>	<b>Координаты</b>	
	<b>X</b>	<b>Y</b>

1	682750.65	1303177.48
2	682756.32	1303176.69
3	682764.89	1303175.42
4	682777.13	1303173.8
5	682782.48	1303173.07
6	682842.58	1303164.75
7	682841.03	1303153.46
8	682843.52	1303153.14
9	682858.53	1303151.18
10	682878.66	1303148.56
11	682879.4	1303155.22
12	682893.11	1303153.36
13	682899.15	1303139.77
14	682966.3	1303132.81
15	683117.17	1303109.84
16	683116.97	1303108.37
17	682892.08	1303139.42
18	682748.13	1303159.28
19	682750.65	1303177.48

**Образуемый участок ":ЗУ6"**

№ точки	Координаты	
	X	Y
1	683353.44	1303078.16
2	683351.87	1303083.62
3	683118.17	1303117.04
4	683118.35	1303118.39
5	683077.56	1303124.37
6	683019.1	1303133.12
7	682967.32	1303140.88
8	682904.38	1303147.44
9	682899.74	1303156.54
10	682899.78	1303156.87
11	682893.71	1303157.68
12	682893.11	1303153.36
13	682899.15	1303139.77
14	682966.3	1303132.81
15	683117.17	1303109.84
16	683290.15	1303085.15
17	683340.08	1303080.54
1	683353.44	1303078.16

<b>Образуемый участок ":ЗУ20"</b>		
<b>№ точки</b>	<b>Координаты</b>	
	<b>X</b>	<b>Y</b>
1	682899.74	1303156.54
2	682904.38	1303147.44
3	682967.32	1303140.88
4	683019.1	1303133.12
5	683077.56	1303124.37
6	683118.35	1303118.39
7	683119.46	1303126.41
8	683071.01	1303133.1
9	682899.78	1303156.82
10	682899.74	1303156.54
<b>Образуемый участок ":ЗУ21"</b>		
<b>№ точки</b>	<b>Координаты</b>	
	<b>X</b>	<b>Y</b>
1	682750.65	1303177.48
2	682756.32	1303176.69
3	682764.89	1303175.42
4	682777.13	1303173.8
5	682782.48	1303173.07
6	682842.58	1303164.75
7	682841.03	1303153.46
8	682843.52	1303153.14
9	682858.53	1303151.18
10	682878.66	1303148.56
11	682879.4	1303155.22
12	682893.11	1303153.36
13	682899.15	1303139.77
14	682966.3	1303132.81
15	683117.17	1303109.84
16	683116.97	1303108.37
17	682892.08	1303139.42
18	682748.13	1303159.28
1	682750.65	1303177.48
<b>Образуемый участок ":ЗУ18"</b>		
<b>№ точки</b>	<b>Координаты</b>	
	<b>X</b>	<b>Y</b>
1	683213.63	1303049.08
2	683213.86	1303050.61



3	683215.38	1303062.49
4	683142.41	1303072.57
5	683140.66	1303060.72
6	683140.21	1303056.97
7	683173.9	1303054.68
1	683213.63	1303049.08
<b>Образуемый участок ":ЗУ10"</b>		
<b>№ точки</b>	<b>Координаты</b>	
	<b>X</b>	<b>Y</b>
1	683350.74	1303061.58
2	683358.48	1303060.83
3	683353.44	1303078.16
4	683340.08	1303080.54
5	683290.15	1303085.15
6	683346.24	1303077.15
1	683350.74	1303061.58
<b>Образуемый участок ":ЗУ9"</b>		
<b>№ точки</b>	<b>Координаты</b>	
	<b>X</b>	<b>Y</b>
1	683358.39	1303035.14
2	683356.09	1303043.09
3	683356.09	1303043.12
4	683350.74	1303061.58
5	683358.48	1303060.83
6	683363.95	1303042.01
7	683573.98	1303012.83
8	683580.44	1303001.9
9	683572.4	1303002.81
10	683572.16	1303003.18
11	683532.98	1303009.07
12	683532.77	1303007.45
13	683526.47	1303008.17
14	683526.68	1303010.03
1	683358.39	1303035.14
<b>Образуемый участок ":ЗУ7"</b>		
<b>№ точки</b>	<b>Координаты</b>	
	<b>X</b>	<b>Y</b>
1	683573.98	1303012.83
2	683584.25	1303011.42

3	683588.9	1303003.47
4	683606.81	1303000.73
5	683617.32	1302997.58
6	683580.44	1303001.9
1	683573.98	1303012.83
<b>Образуемый участок ":ЗУ8"</b>		
<b>№ точки</b>	<b>Координаты</b>	
	<b>X</b>	<b>Y</b>
1	683626.97	1303005.5
2	683625.75	1302996.59
3	683617.32	1302997.58
4	683606.81	1303000.73
5	683588.9	1303003.47
6	683584.25	1303011.42
1	683626.97	1303005.5
<b>Образуемый участок ":ЗУ11"</b>		
<b>№ точки</b>	<b>Координаты</b>	
	<b>X</b>	<b>Y</b>
1	683626.97	1303005.5
2	683632.34	1303025.83
3	683590.48	1303028.97
4	683577.32	1303039.28
5	683498.17	1303048.15
6	683488.23	1303043.6
7	683484.52	1303043.96
8	683470.93	1303047.94
9	683433.17	1303054.16
10	683413.39	1303053.27
11	683358.48	1303060.83
12	683363.95	1303042.01
1	683626.97	1303005.5
<b>Образуемый участок ":ЗУ12"</b>		
<b>№ точки</b>	<b>Координаты</b>	
	<b>X</b>	<b>Y</b>
1	683358.48	1303060.83
2	683413.39	1303053.27
3	683433.17	1303054.16
4	683470.93	1303047.94
5	683484.52	1303043.96

6	683488.23	1303043.6
7	683498.17	1303048.15
8	683577.32	1303039.28
9	683590.48	1303028.97
10	683632.34	1303025.83
11	683638.84	1303050.43
12	683615.95	1303053.56
13	683605.9	1303054.94
14	683561.65	1303061.02
15	683364.47	1303088.06
16	683364.89	1303092.68
17	683205.86	1303114.58
18	683197.43	1303115.63
19	683119.48	1303126.49
20	683118.35	1303118.39
21	683118.17	1303117.04
22	683351.87	1303083.62
1	683358.48	1303060.83
23	683597.75	1303033.77
24	683598.53	1303037.7
25	683594.61	1303038.48
26	683593.83	1303034.55
23	683597.75	1303033.77
27	683488.24	1303048.24
28	683488.76	1303052.82
29	683484.49	1303053.31
30	683483.95	1303048.75
27	683488.24	1303048.24
<b>Образуемый участок ":ЗУ13"</b>		
<b>№ точки</b>	<b>Координаты</b>	
	<b>X</b>	<b>Y</b>
1	683117.17	1303109.84
2	683115.09	1303094.8
3	683350.74	1303061.58
4	683346.24	1303077.15
1	683117.17	1303109.84
1	683343.27	1303068.51
2	683343.8	1303073.1

3	683339.63	1303073.55
4	683339.09	1303068.99
1	683343.27	1303068.51
1	683209.84	1303088.68
2	683210.42	1303093.24
3	683206.15	1303093.79
4	683205.56	1303089.23
1	683209.84	1303088.68
<b>Образуемый участок ":3У14"</b>		
<b>№ точки</b>	<b>Координаты</b>	
	<b>X</b>	<b>Y</b>
1	683356.09	1303043.12
2	683350.74	1303061.58
3	683115.09	1303094.8
4	683112.6	1303076.9
5	683142.41	1303072.57
6	683345.05	1303044.6
1	683356.09	1303043.12
<b>Образуемый участок ":3У17"</b>		
<b>№ точки</b>	<b>Координаты</b>	
	<b>X</b>	<b>Y</b>
1	683213.86	1303050.61
2	683340.61	1303033.14
3	683345.05	1303044.6
4	683215.38	1303062.49
1	683213.86	1303050.61
<b>Образуемый участок ":3У19"</b>		
<b>№ точки</b>	<b>Координаты</b>	
	<b>X</b>	<b>Y</b>
1	683340.61	1303033.14
2	683349.78	1303031.87
3	683354.74	1303043.24
4	683356.09	1303043.09
5	683356.09	1303043.12
6	683345.05	1303044.6
1	683340.61	1303033.14
<b>Образуемый участок ":3У23"</b>		

№ точки	Координаты	
	X	Y
1	682893.11	1303153.36
2	682900.93	1303210.41
3	682849.81	1303217.42
4	682830.14	1303220.62
5	682823.41	1303170.33
6	682823.03	1303167.45
7	682842.58	1303164.75
8	682841.03	1303153.46
9	682843.52	1303153.14
10	682847.26	1303188.26
11	682882.57	1303183.54
12	682879.4	1303155.22
1	682893.11	1303153.36
<b>Образуемый участок ":26:ЗУ1"</b>		
№ точки	Координаты	
	X	Y
1	682879.4	1303155.22
2	682882.57	1303183.54
3	682847.26	1303188.26
4	682843.52	1303153.14
5	682858.53	1303151.18
6	682865.41	1303156.86
1	682879.4	1303155.22
<b>Образуемый участок ":2069:ЗУ1"</b>		
№ точки	Координаты	
	X	Y
1	683334.04	1303016.1
2	683296.74	1303022.71
3	683244.14	1303029.66
4	683226.78	1303022.77
5	683216.53	1303018.66
6	683210.61	1303030.96
7	683213.65	1303049.11
8	683213.86	1303050.61
9	683340.62	1303033.14
1	683334.04	1303016.1
10	683525.9	1303003.31

11	683526.47	1303008.17
12	683519.68	1303008.95
13	683494.81	1303011.87
14	683349.78	1303031.87
15	683348.15	1303028.13
10	683525.9	1303003.31
16	683532.08	1303002.38
17	683532.77	1303007.45
18	683549.3	1303005.52
19	683572.4	1303002.81
20	683576.76	1302996.18
16	683532.08	1303002.38
<b>Образуемый участок ":3У15"</b>		
<b>№ точки</b>	<b>Координаты</b>	
	<b>X</b>	<b>Y</b>
1	683549.3	1303005.52
2	683572.4	1303002.81
3	683572.16	1303003.18
4	683532.98	1303009.07
5	683532.77	1303007.45
6	683549.3	1303005.52
<b>Образуемый участок ":2056:3У1"</b>		
<b>№ точки</b>	<b>Координаты</b>	
	<b>X</b>	<b>Y</b>
1	683572.67	1302485.29
2	683572.65	1302494.08
3	683584.64	1302578.88
4	683580.05	1302629.28
5	683587.76	1302652.95
6	683597.17	1302665.61
7	683603.34	1302699.14
8	683607.64	1302732.08
9	683599.34	1302755.28
10	683606.74	1302813.68
11	683616.17	1302830.81
12	683622.97	1302873.74
13	683626.15	1302886.43
14	683638.3	1302976.99
15	683630.09	1302987.91

16	683623.43	1302995.75
17	683617.32	1302997.58
18	683580.44	1303001.89
19	683583.92	1302996
20	683605.04	1302992.75
21	683618.81	1302988.64
22	683623.75	1302982.82
23	683629.81	1302974.77
24	683618.17	1302887.96
25	683615	1302875.39
26	683608.37	1302833.51
27	683598.88	1302816.27
28	683591.05	1302754.38
29	683598.12	1302737.34
30	683599.33	1302731.19
31	683595.3	1302700.41
32	683591.8	1302679.74
33	683590.49	1302674.85
34	683589.8	1302668.16
35	683580.45	1302656.73
36	683572.36	1302631.87
37	683575.33	1302631.44
38	683572.8	1302619.5
39	683576.42	1302579.09
40	683564.5	1302494.62
41	683564.51	1302486.55
42	683562.18	1302479.17
43	683534.61	1302274.94
44	683534.7	1302269.87
45	683532.72	1302260.87
46	683520.93	1302178.37
47	683516.02	1302161.4
48	683510.21	1302116.55
49	683506.45	1302075.39
50	683507.48	1302075.93
51	683509.61	1302078.06
52	683511.91	1302084.57
53	683515.4	1302084.09
54	683518.29	1302115.64
55	683524	1302159.71
56	683528.92	1302176.63
57	683540.73	1302259.4

58	683542.84	1302269.03
59	683542.74	1302274.49
60	683570.14	1302477.37
61	683630.23	1301538.37
62	683630.68	1301542.06
63	683600.7	1301544.14
64	683601.12	1301548.58
65	683569.47	1301552.17
66	683567.41	1301550.7
67	683564.69	1301531.05
68	683564.44	1301531.08
69	683564.09	1301528.62
70	683541.49	1301531.72
71	683514.88	1301535.87
72	683511.1	1301536.47
73	683480.38	1301541.55
74	683469.3	1301543.38
75	683467.69	1301545.09
76	683441.97	1301551.88
77	683446.82	1301582.09
78	683453.65	1301634.26
79	683461.2	1301685.49
80	683461.02	1301690.83
81	683463.13	1301696.32
82	683504.57	1301977.83
83	683508.66	1302006.9
84	683508.27	1302008.76
85	683509.38	1302010.53
86	683509.65	1302020.31
87	683510.09	1302025.08
88	683502	1302026.22
89	683501.49	1302020.79
90	683501.28	1302012.99
91	683499.6	1302010.32
92	683500.38	1302006.63
93	683496.53	1301979
94	683455.12	1301698.4
95	683452.73	1301692.22
96	683452.98	1301685.95
97	683447.81	1301648.42
98	683446.24	1301637.02



99	683442.21	1301607.68
100	683441.52	1301602.61
101	683433.7	1301545.61
102	683473.66	1301534.92
103	683485.9	1301531.62
104	683487.67	1301531.41
105	683518.11	1301527.67
106	683528.1	1301528.15
107	683569.47	1301522.95
108	683571.16	1301535.55
109	683568.43	1301535.67
110	683568.76	1301542.99
61	683630.23	1301538.37
<b>Образуемый участок ":ЗУ22"</b>		
<b>№ точки</b>	<b>Координаты</b>	
	<b>X</b>	<b>Y</b>
1	682809.42	1303142.23
2	682809.94	1303146.79
3	682805.38	1303147.33
4	682804.86	1303142.74
1	682809.42	1303142.23
5	682943.85	1303123.52
6	682944.32	1303128.08
7	682940.05	1303128.53
8	682939.58	1303123.94
5	682943.85	1303123.52
9	683072.77	1303106.1
10	683073.3	1303110.69
11	683069.04	1303111.2
12	683068.5	1303106.65
9	683072.77	1303106.1
13	683209.84	1303088.68
14	683210.42	1303093.24
15	683206.15	1303093.79
16	683205.56	1303089.23
13	683209.84	1303088.68
17	683343.27	1303068.51

18	683343.8	1303073.1
19	683339.63	1303073.55
20	683339.09	1303068.99
17	683343.27	1303068.51
21	683488.24	1303048.24
22	683488.76	1303052.82
23	683484.49	1303053.31
24	683483.95	1303048.75
21	683488.24	1303048.24
25	683597.75	1303033.77
26	683598.53	1303037.7
27	683594.61	1303038.48
28	683593.83	1303034.55
25	683597.75	1303033.77
<b>Образуемый участок ":1885:3У1"</b>		
<b>№ точки</b>	<b>Координаты</b>	
	<b>X</b>	<b>Y</b>
1	684583.38	1302607.95
2	684586.82	1302613.95
3	684580.83	1302617.38
4	684577.4	1302611.38
1	684583.38	1302607.95
1	684444.2	1302914.6
2	684447.13	1302922.04
3	684439.7	1302924.99
4	684436.76	1302917.55
1	684444.2	1302914.6
1	684365.15	1302926.78
2	684365.56	1302930.95
3	684360.99	1302931.4
4	684360.56	1302927.23
1	684365.15	1302926.78
1	684206.22	1302948.47
2	684206.7	1302953.06
3	684202.41	1302953.51
4	684201.95	1302948.95

1	684206.22	1302948.47
1	684060.14	1302969.46
2	684060.55	1302974.14
3	684055.78	1302974.56
4	684055.36	1302969.88
1	684060.14	1302969.46
1	683912.97	1302989.64
2	683913.47	1302993.9
3	683908.82	1302994.45
4	683908.31	1302990.19
1	683912.97	1302989.64
1	682670.93	1303162.14
2	682671.42	1303166.73
3	682666.85	1303167.24
4	682666.34	1303162.68
1	682670.93	1303162.14
1	682532.78	1303180.04
2	682533.3	1303184.6
3	682528.71	1303185.14
4	682528.21	1303180.55
1	682532.78	1303180.04
1	682409.21	1303199.64
2	682409.54	1303204.23
3	682404.93	1303204.56
4	682404.6	1303199.97
1	682409.21	1303199.64
1	682272.34	1303218.05
2	682272.82	1303222.61
3	682268.24	1303223.09
4	682267.75	1303218.53
1	682272.34	1303218.05
1	682102.79	1303243.07
2	682103.36	1303247.63
3	682098.8	1303248.2
4	682098.21	1303243.64

1	682102.79	1303243.07
1	681943.92	1303267.88
2	681944.41	1303272.05
3	681940.23	1303272.53
4	681939.75	1303268.36
1	681943.92	1303267.88
1	681813.27	1303286.73
2	681813.51	1303290.93
3	681809.31	1303291.14
4	681809.09	1303286.97
1	681813.27	1303286.73
1	681658.63	1303307.94
2	681659.1	1303311.93
3	681655.12	1303312.38
4	681654.66	1303308.42
1	681658.63	1303307.94
1	681541.05	1303326.34
2	681541.46	1303330.33
3	681537.48	1303330.72
4	681537.08	1303326.73
1	681541.05	1303326.34
1	681427.12	1303342.7
2	681427.78	1303347.14
3	681423.34	1303347.8
4	681422.66	1303343.33
1	681427.12	1303342.7
1	681397.99	1303346.1
2	681399.09	1303353.63
3	681390.18	1303354.95
4	681389.08	1303347.42
1	681397.99	1303346.1
1	681277.02	1303365.25
2	681278.04	1303369.33
3	681273.59	1303370.45
4	681272.55	1303366.37

1	681277.02	1303365.25
1	681121.21	1303387.48
2	681121.78	1303391.44
3	681117.82	1303392.01
4	681117.26	1303388.05
1	681121.21	1303387.48
1	681000.66	1303405.07
2	681001.2	1303409.03
3	680997.24	1303409.6
4	680996.7	1303405.64
1	681000.66	1303405.07
1	680874.07	1303423.93
2	680874.73	1303427.89
3	680870.8	1303428.55
4	680870.11	1303424.62
1	680874.07	1303423.93
1	680747.16	1303442.96
2	680747.67	1303447.34
3	680743.32	1303448.01
4	680742.78	1303443.63
1	680747.16	1303442.96
1	680353.61	1303497.28
2	680354.01	1303501.27
3	680350.04	1303501.67
4	680349.62	1303497.71
1	680353.61	1303497.28
1	680244.56	1303513.88
2	680242.17	1303519.73
3	680236.33	1303517.34
4	680238.73	1303511.49
1	680244.56	1303513.88
1	680035.94	1303259.95
2	680038.76	1303262.77
3	680035.95	1303265.59
4	680033.11	1303262.77

1	680035.94	1303259.95
1	679940.77	1303141.75
2	679943.28	1303144.9
3	679940.14	1303147.39
4	679937.65	1303144.24
1	679940.77	1303141.75
1	679856.09	1303036.15
2	679858.95	1303038.94
3	679856.17	1303041.79
4	679853.3	1303039
1	679856.09	1303036.15
1	679745.16	1302897.02
2	679747.5	1302900.26
3	679744.28	1302902.6
4	679741.93	1302899.36
1	679745.16	1302897.02
1	679673.65	1302806.93
2	679676.16	1302810.02
3	679673.05	1302812.54
4	679670.55	1302809.45
1	679673.65	1302806.93
1	679594.57	1302707.66
2	679597.13	1302710.77
3	679594.06	1302713.3
4	679591.49	1302710.24
1	679594.57	1302707.66
1	679516.83	1302610.36
2	679519.35	1302613.48
3	679516.25	1302615.97
4	679513.71	1302612.88
1	679516.83	1302610.36
1	679436.32	1302507.1
2	679440.75	1302511.57
3	679436.28	1302516.01
4	679431.85	1302511.54

1	679436.32	1302507.1
---	-----------	-----------

4. Перечень координат характерных точек образуемых земельных участков на втором этапе

Образуемый участок ":ЗУ2"		
№ точки	Координаты	
	X	Y
1	682414.21	1303154.89
2	682385.61	1303209.31
3	682377.48	1303229.17
4	682482.18	1303214.66
5	682486.51	1303212.3
6	682583.43	1303199.46
7	682590.39	1303199.68
8	682750.65	1303177.48
9	682748.13	1303159.28
10	682745.62	1303142.9
11	682781.77	1303137.8
12	682782.53	1303144.88
13	682944.2	1303115.41
14	683095.95	1303094.48
15	683114.49	1303090.51
16	683112.6	1303076.9
17	683112.59	1303076.69
18	683112.47	1303076.72
19	683111.14	1303067.81
20	683110.53	1303063.58
21	682910.36	1303091.46
22	682905.62	1303087.08
1	682414.21	1303154.89
23	682409.21	1303199.64
24	682409.54	1303204.23
25	682404.93	1303204.56
26	682404.6	1303199.97
23	682409.21	1303199.64
27	682532.78	1303180.04
28	682533.3	1303184.6
29	682528.71	1303185.14
30	682528.21	1303180.55
27	682532.78	1303180.04
31	682670.93	1303162.14
32	682671.42	1303166.73

33	682666.85	1303167.24
34	682666.34	1303162.68
31	682670.93	1303162.14

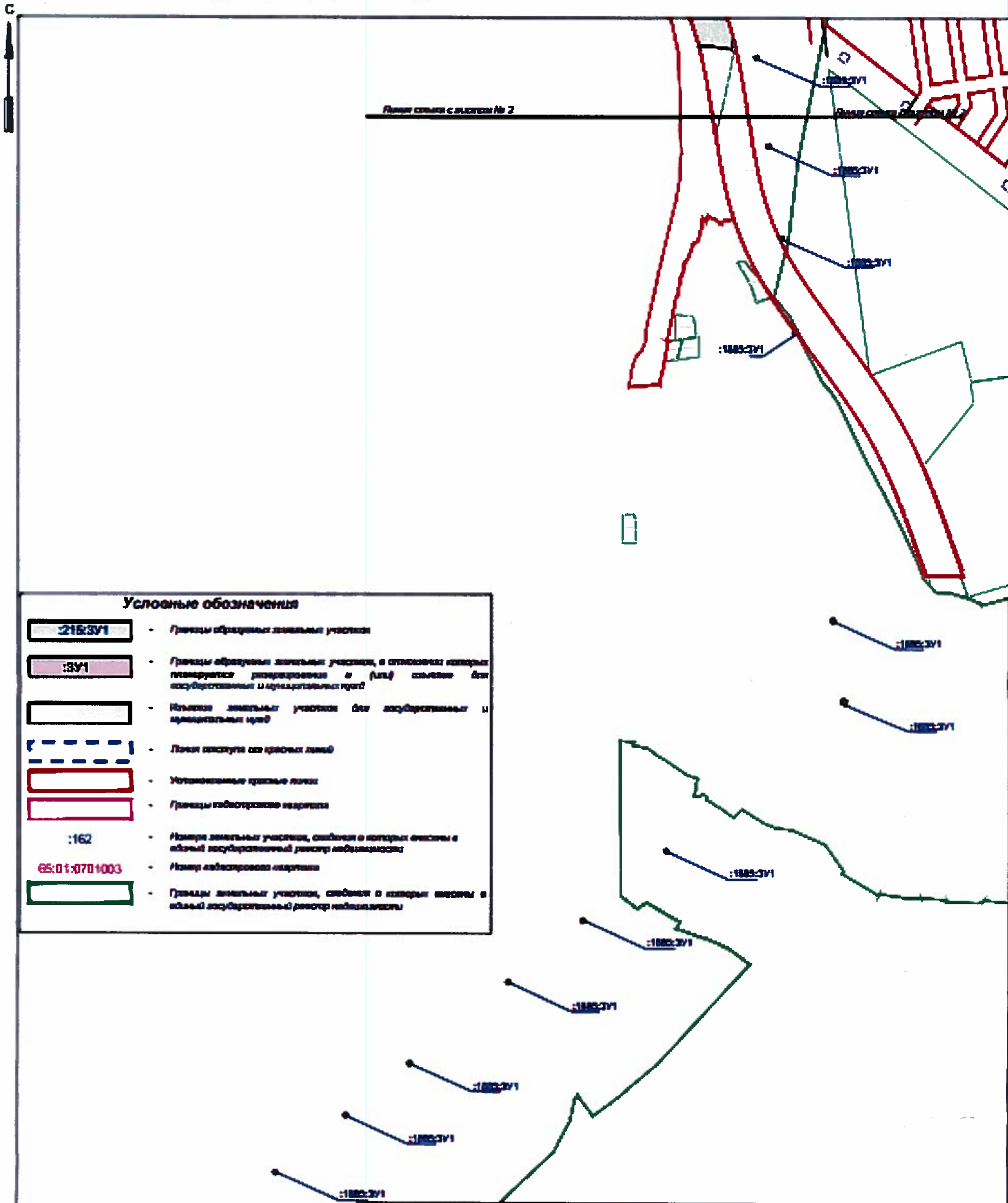
<b>Образуемый участок "ЗУЗ"</b>		
<b>№ точки</b>	<b>Координаты</b>	
	<b>X</b>	<b>Y</b>
1	682750.65	1303177.48
2	682748.13	1303159.28
3	682745.62	1303142.9
4	682781.77	1303137.8
5	682782.53	1303144.88
6	682944.2	1303115.41
7	683095.95	1303094.48
8	683114.49	1303090.51
9	683115.09	1303094.8
10	683350.74	1303061.58
11	683358.48	1303060.83
12	683413.39	1303053.27
13	683433.17	1303054.16
14	683470.93	1303047.94
15	683484.52	1303043.96
16	683488.23	1303043.6
17	683498.17	1303048.15
18	683577.32	1303039.28
19	683590.48	1303028.97
20	683632.34	1303025.86
21	683638.84	1303050.43
22	683615.95	1303053.56
23	683605.9	1303054.94
24	683561.65	1303061.02
25	683364.47	1303088.06
26	683364.88	1303092.48
27	683197.43	1303115.63
28	683071.01	1303133.1
29	682893.7	1303157.66
30	682893.11	1303153.36
31	682879.4	1303155.22
32	682865.41	1303156.86
33	682858.53	1303151.18
34	682843.52	1303153.14
35	682841.03	1303153.46
36	682842.58	1303164.75
37	682823.03	1303167.45
38	682782.48	1303173.07
39	682777.13	1303173.8












40	682764.89	1303175.42
41	682756.32	1303176.69
1	682750.65	1303177.48

<b>Образуемый участок "ЗУ1"</b>		
<b>№ точки</b>	<b>Координаты</b>	
	<b>X</b>	<b>Y</b>
1	683625.75	1302996.59
2	683626.97	1303005.5
3	683632.34	1303025.83
4	683590.48	1303028.97
5	683577.32	1303039.28
6	683498.17	1303048.15
7	683488.23	1303043.6
8	683484.52	1303043.96
9	683470.93	1303047.94
10	683433.17	1303054.16
11	683413.39	1303053.27
12	683358.48	1303060.83
13	683350.74	1303061.58
14	683115.09	1303094.8
15	683114.49	1303090.45
16	683112.6	1303076.9
17	683142.41	1303072.57
18	683215.38	1303062.49
19	683213.86	1303050.61
20	683340.61	1303033.14
21	683349.77	1303031.88
22	683494.81	1303011.87
23	683519.68	1303008.95
24	683526.47	1303008.17
25	683532.77	1303007.45
26	683549.3	1303005.52
27	683572.4	1303002.81
28	683580.43	1303001.9
29	683608.14	1302998.66
1	683625.75	1302996.59

Чертеж межевания территории (первый этап)



Условные обозначения

-  :218:3/1 - Границы образуемых земельных участков
-  :3/1 - Границы образуемых земельных участков, в отношении которых планируется резервирование в (для) составе для государственных и муниципальных нужд
-  - Границы земельных участков для государственных и муниципальных нужд
-  - Линия отступа от красных линий
-  - Установленные красные линии
-  - Границы государственного задания
-  :162 - Номер земельного участка, сведения о котором внесены в единый государственный реестр недвижимости
-  65:01:0701003 - Номер кадастрового квартала
-  - Границы земельных участков, сведения о которых внесены в единый государственный реестр недвижимости

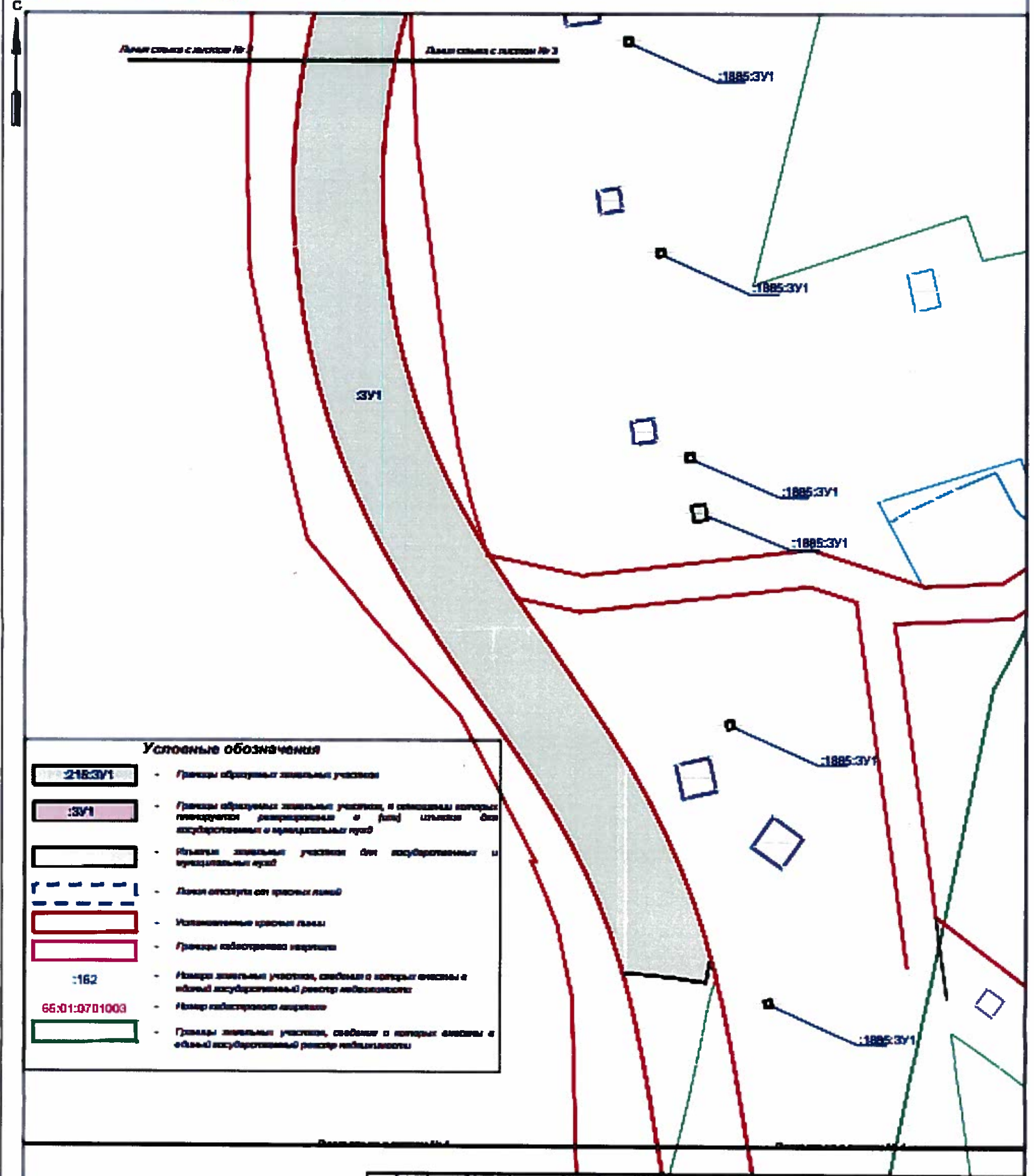
Изм.	Кол.	Лист	№ док.	Подпись	Дата
Разраб.		Кны Е.С.			
Проверил		Янев А.И.			

<b>65-01-ДПТ-3</b>		
<i>Проект землеустройства территории, предусматривающий резервирование для государственных и муниципальных нужд территории на участке от ул. Бельгичева до ул. Гурьевая</i>		
Проект межевания территории Основная часть	Стадия ПМТ	Лист 1
Чертеж межевания территории (первый этап)	Листов 8	

М 1:2000



Чертеж межевания территории (первый этап)



Условные обозначения

- :218:ЗУ1 - Границы образуемых земельных участков
- :ЗУ1 - Границы образуемых земельных участков, в отношении которых планируется реорганизация и (или) изменение для государственных и муниципальных нужд
- Изучены земельные участки для государственных и муниципальных нужд
- Линия отступа от красной линии
- Установленные красные линии
- Границы объектов недвижимости
- :162 - Номер земельного участка, сведения о котором внесены в Единый государственной реестр недвижимости
- 65:01:0701003 - Номер кадастрового квартала
- Границы земельных участков, сведения о которых внесены в Единый государственный реестр недвижимости

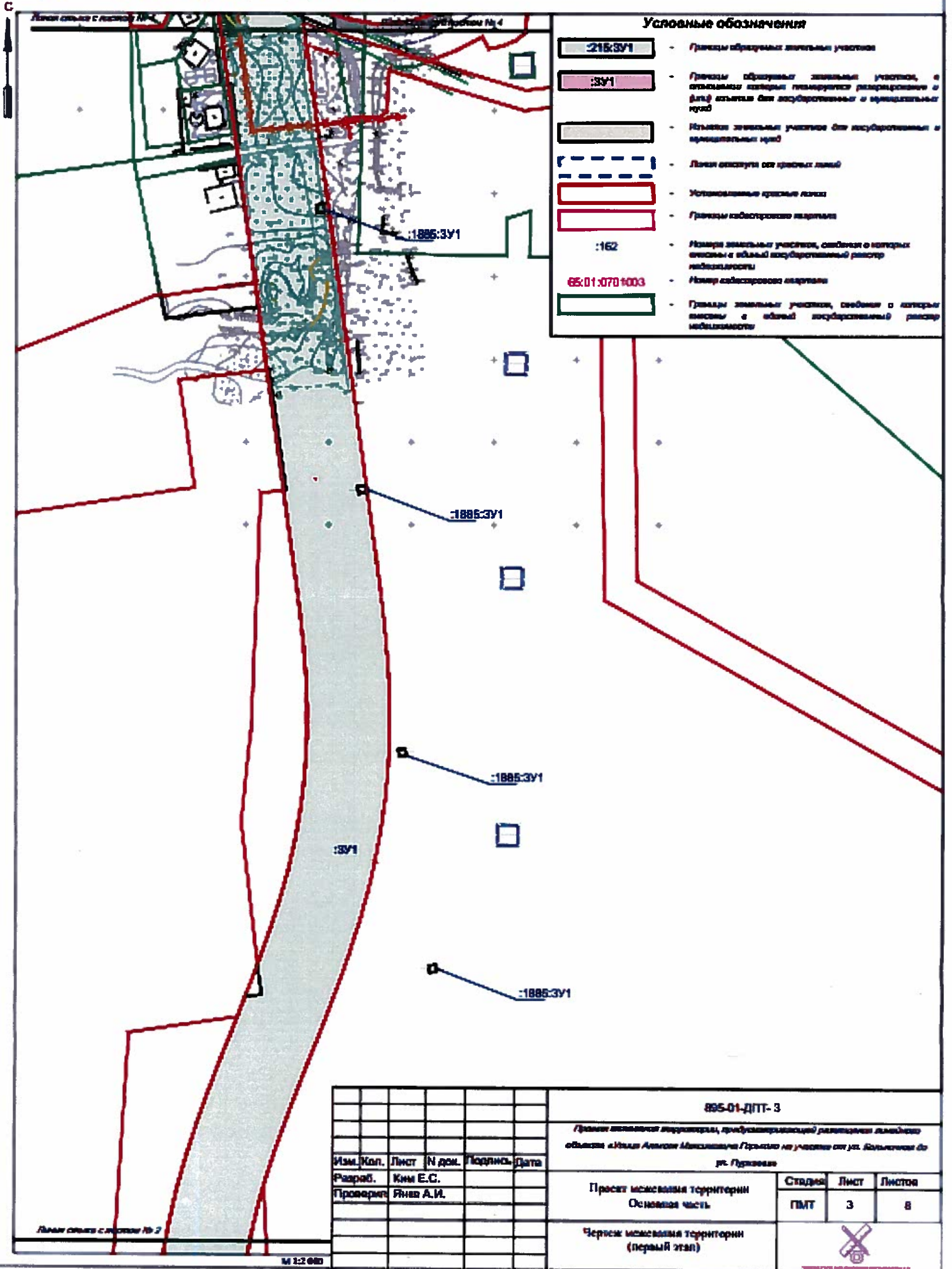
Изм.	Коп.	Лист	№ док.	Подпись	Дата
Разработ.	Ким Е.С.				
Проверил	Янко А.И.				

895-01-ДПТ-3		
<i>Проект землеустроительной документации для размещения линейного объекта «Линия Автомагистрали Горького на участке от ул. Большая до ул. Пуршева»</i>		
Проект межевания территории Основная часть	Стадия ПМТ	Лист 2
Чертеж межевания территории (первый этап)	Листов 8	

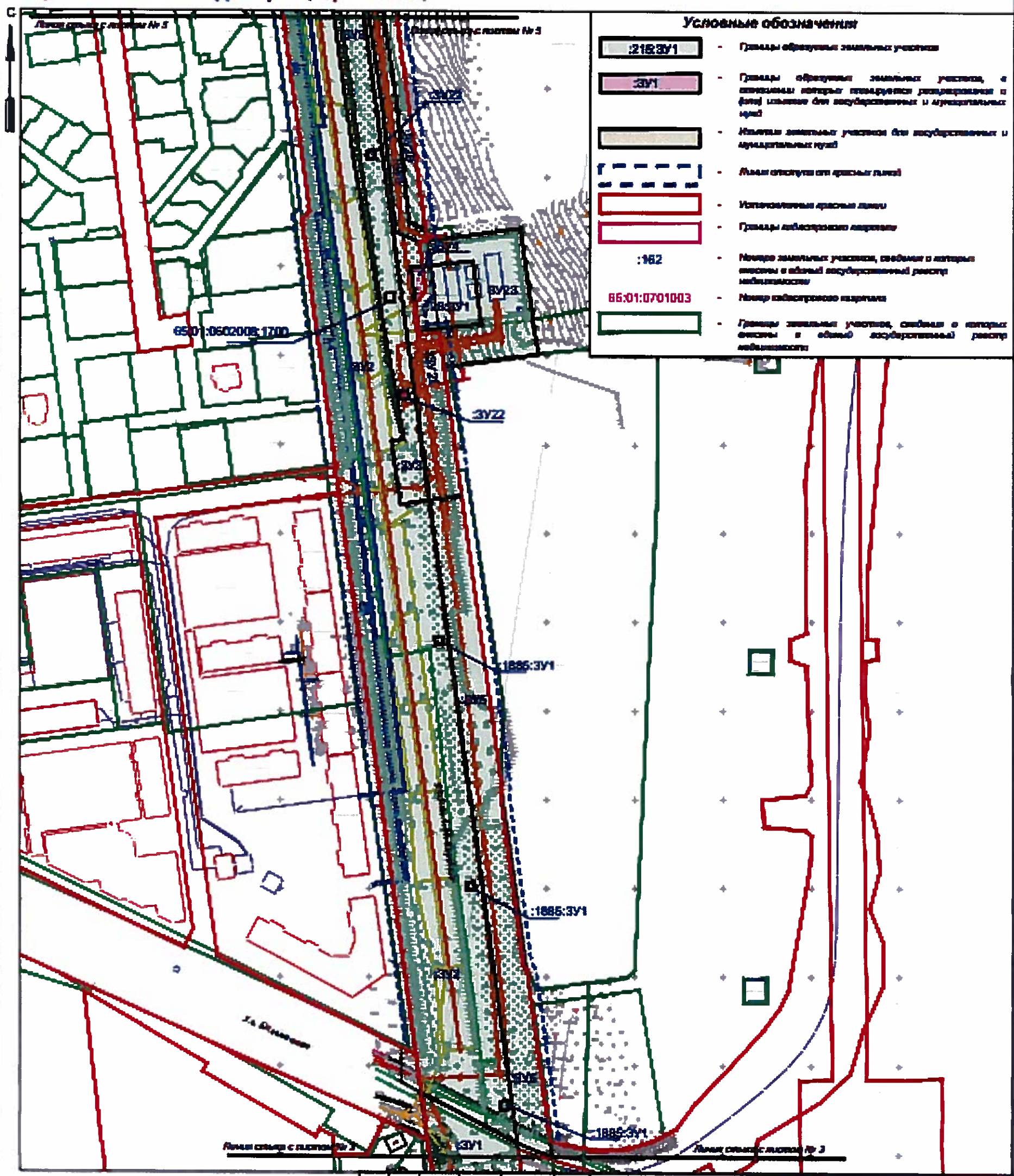
М 1:2000



Чертеж межевания территории (первый этап)



Чертеж межевания территории (первый этап)

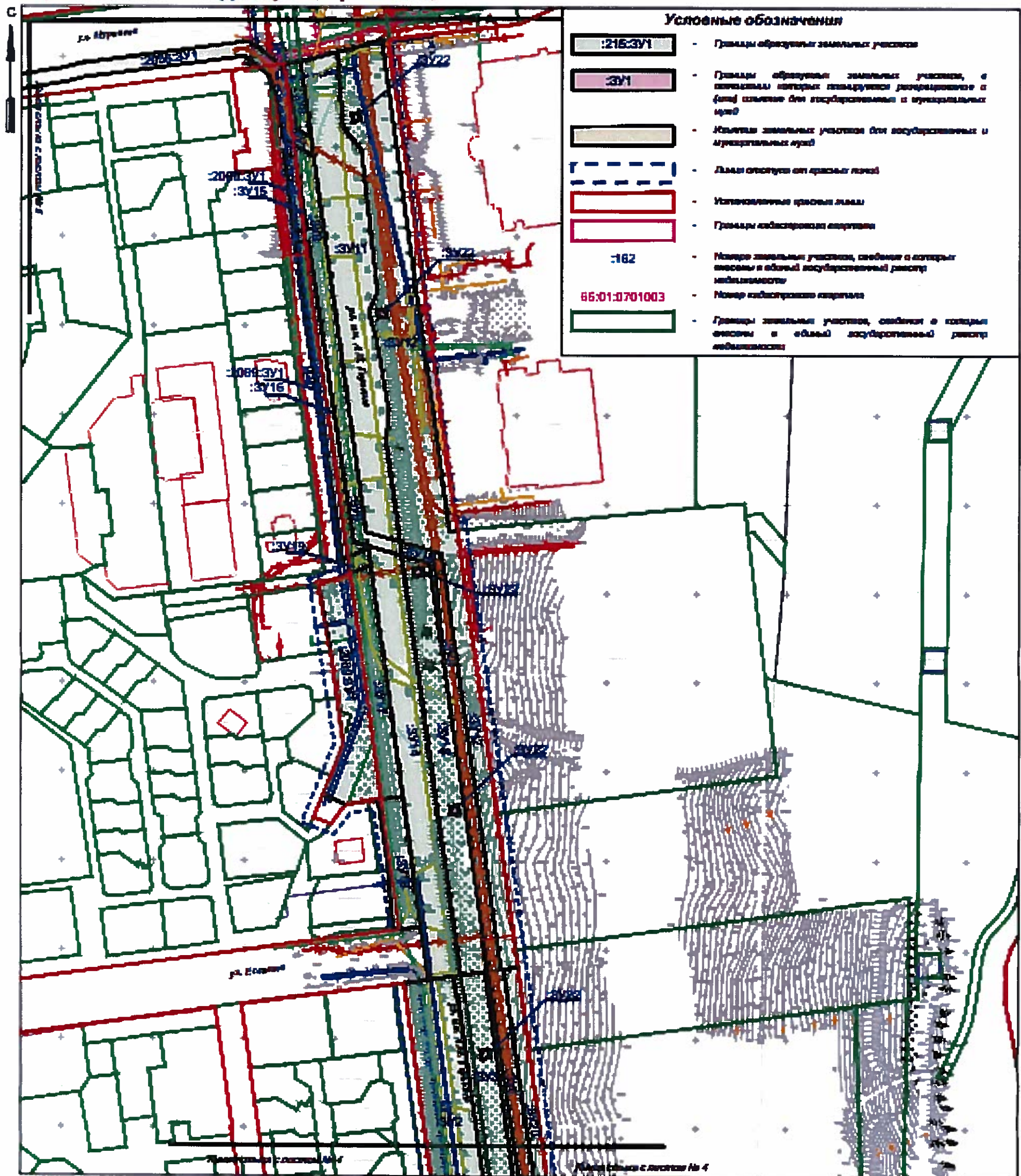


Условные обозначения

- Границы образуемых земельных участков
- Границы образуемых земельных участков, в отношении которых производится регистрация и фотосъемка для государственных и муниципальных нужд
- Изъятые земельные участки для государственных и муниципальных нужд
- Линия отступов от красной линии
- Установленная красная линия
- Границы объектов недвижимости
- Номер земельного участка, сведения о котором внесены в Единый государственный реестр недвижимости
- Номер кадастрового квартала
- Границы земельных участков, сведения о которых внесены в Единый государственный реестр недвижимости

					<b>66:01-ДПТ-3</b>					
					<i>Проект межевания территории, предусматривающий размещение земельного объекта «Иван Александрович Горюнов на участке от ул. Болычева до ул. Курова»</i>					
Изм.	Коп.	Лист	№ док.	Подпись	Дата	Проект межевания территории Основная часть	Стадия	Лист	Листов	
							ГМТ	4	8	
					Чертеж межевания территории (первый этап)					

Чертеж межевания территории (первый этап)



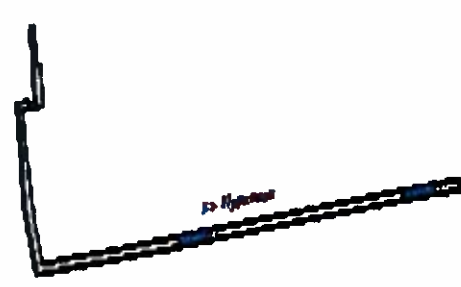
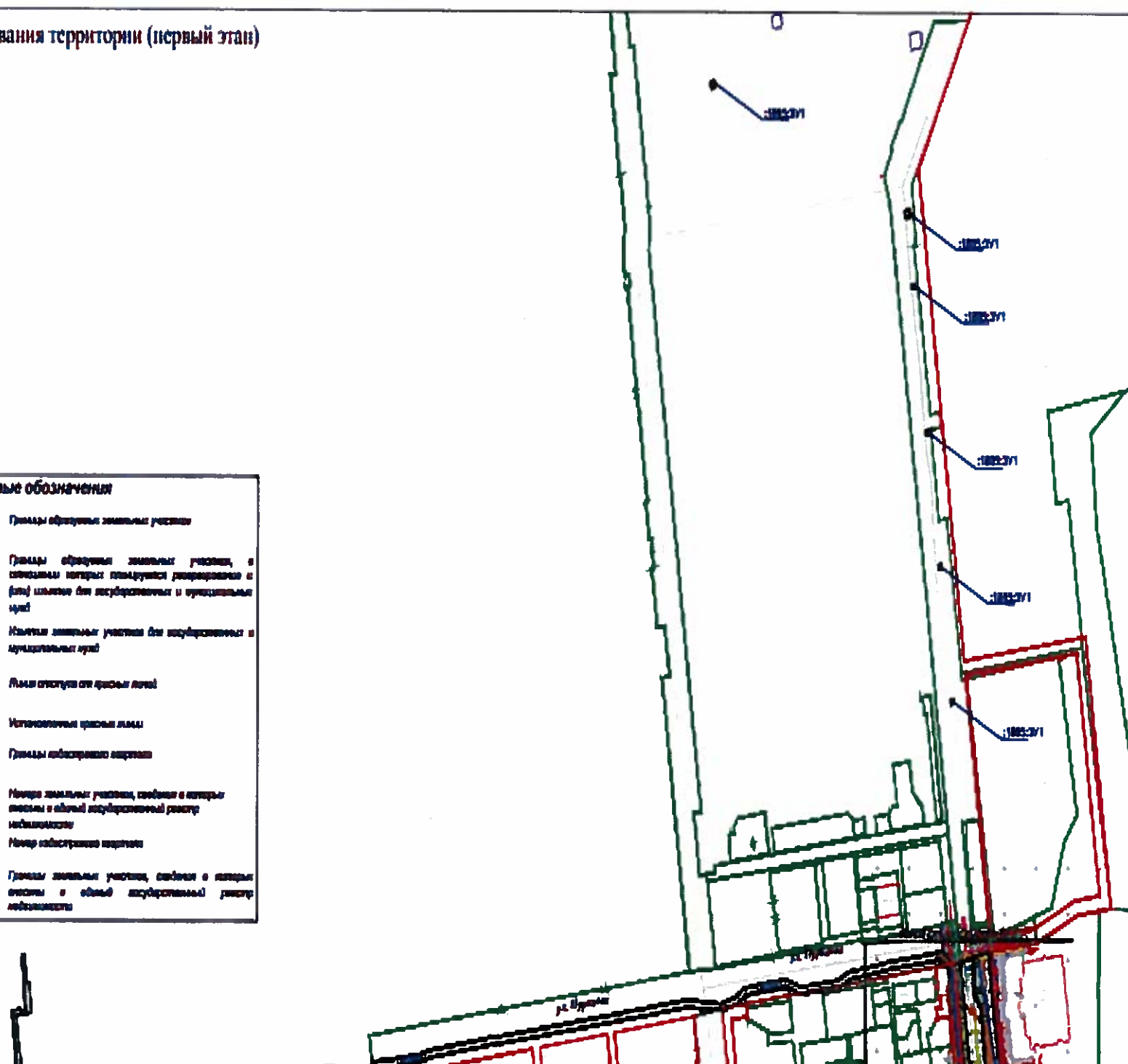
					<b>885-01-ДПТ-3</b>				
					Проект межевания территории, градостроительной документации земельных участков «Иван Александрович Прыткин на участке от ул. Божья до ул. Пуряева»				
Изм.	Кол.	Лист	№ док.	Подпись	Дата	Проект межевания территории Основная часть	Стадия	Лист	Листов
Разраб.		Ким Е.С.					ГМТ	5	8
Проверил		Яна А.И.				Чертеж межевания территории (первый этап)			

Чертеж межевания территории (первый этап)



**Условные обозначения**

	Границы образуемых земельных участков
	Границы образуемых земельных участков, в отношении которых планируется размещение и (или) создание для государственных и муниципальных нужд
	Границы земельных участков для государственных и муниципальных нужд
	Линия отступов от красной линии
	Установочная красная линия
	Границы обремененного участка
	Номера земельных участков, сведения о которых внесены в Единый государственный реестр недвижимости
	Номер кадастрового квартала
	Границы земельных участков, сведения о которых внесены в Единый государственный реестр недвижимости

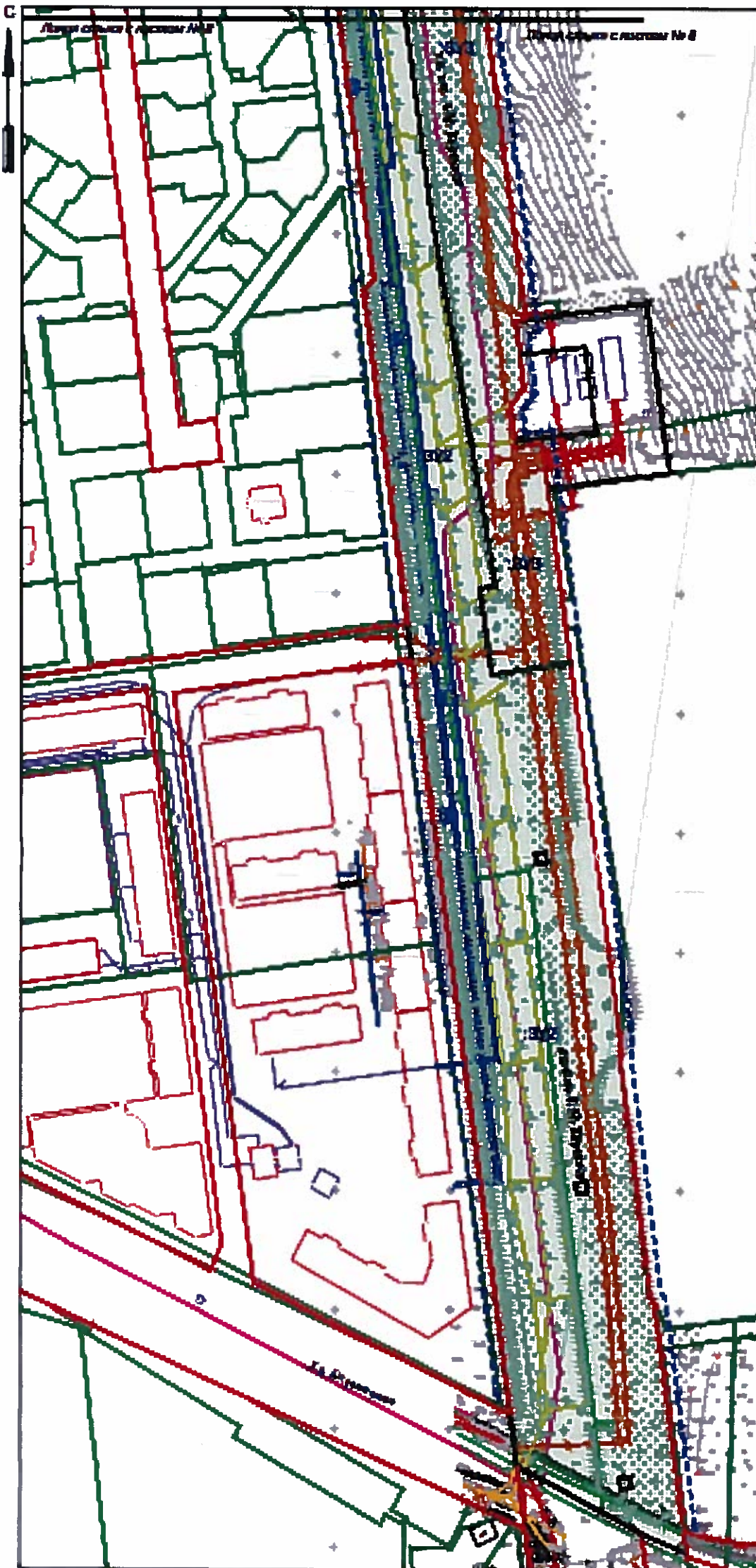


Изм.	Кол.	Лист	№ док.	Подпись	Дата
Разраб.		Кли Е.С.			
Проверил		Рябов А.И.			

<b>65:01:07:01003-3</b>		
<i>Проект межевания территории, профессиональной разработкой которой занимается Институт Архитектуры и Проектирования ГИС-технологий на участке от ул. Буряк до ул. Пушкина</i>		
Проект межевания территории Основная часть	Стадия ПМТ	Лист 6
Чертеж межевания территории (первый этап)		

M 1:500

Чертеж межевания территории (второй этап)



**Условные обозначения**

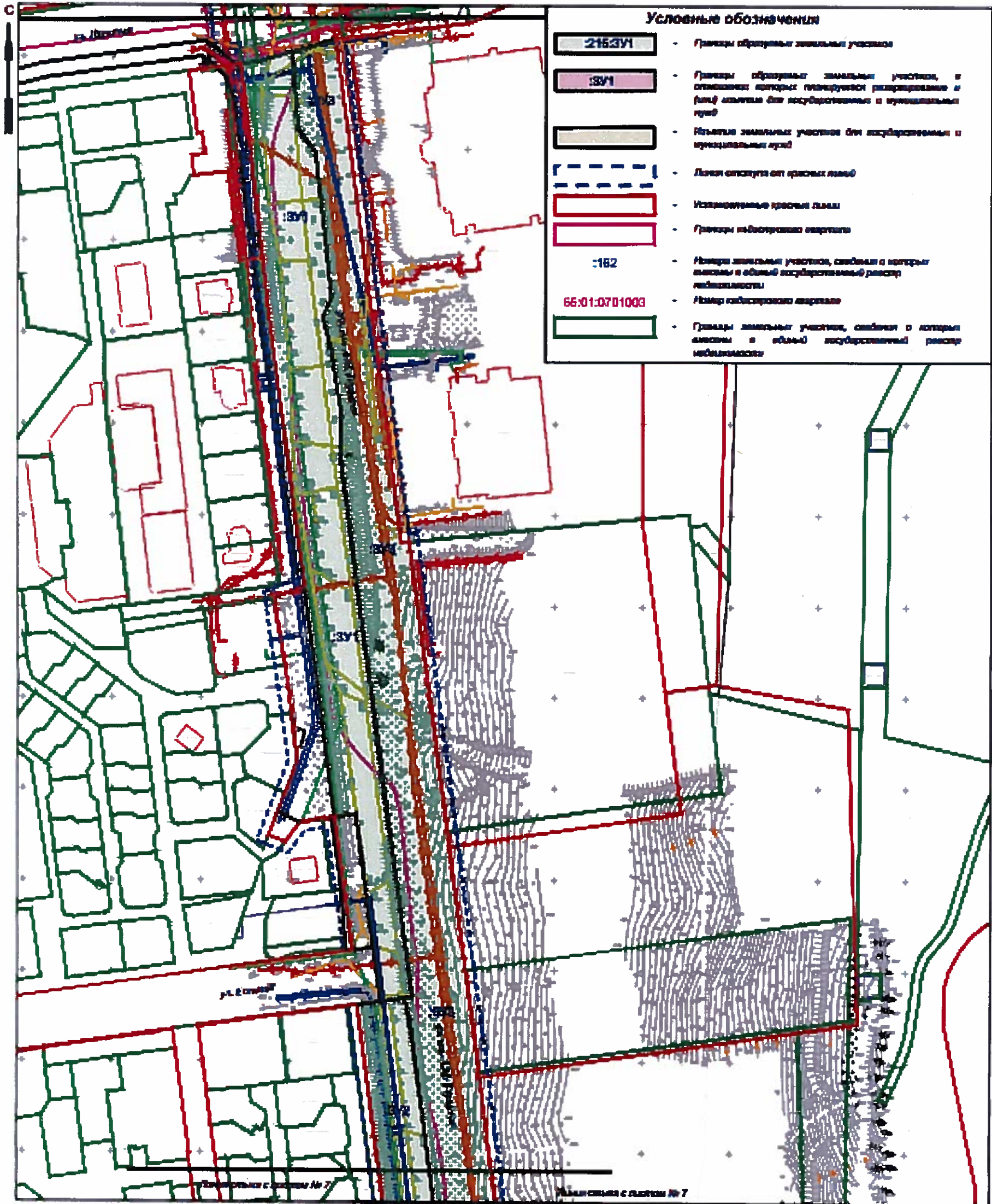
	- Границы образуемых земельных участков
	- Границы образуемых земельных участков, в отношении которых планируется реконструкция и фотозащита для государственных и муниципальных нужд
	- Изъятые земельные участки для государственных и муниципальных нужд
	- Линия отступа от красной линии
	- Угловый красный линии
	- Границы объектов охранных
	- Номер земельного участка, сведения о котором внесены в Единый государственный реестр недвижимости
	- Номер кадастрового квартала
	- Границы земельных участков, сведения о которых внесены в Единый государственный реестр недвижимости

Изм.	Коп.	Лист	№ док.	Подпись	Дата

<b>85-01-ДПТ-3</b>			
<i>Проект межевания территории, градостроительной планировки земельной территории «Ильин Алексей Александрович Гарькин на участке от ул. Батюшкова до ул. Пуркина»</i>			
Проект межевания территории Основная часть	Стадия	Лист	Листов
	ПМТ	7	8
Чертеж межевания территории (второй этап)			



Чертеж межевания территории (второй этап)



**Условные обозначения**

- 216:3У1 - Границы образуемых земельных участков
- :3У1 - Границы образуемых земельных участков, в отношении которых планируется реорганизация и (или) изъятие для государственных и муниципальных нужд
- Изъятые земельные участки для государственных и муниципальных нужд
- Линия отступа от красной линии
- Исковые красные линии
- Границы кадастрового квартала
- :162 - Номер земельного участка, сведения о котором внесены в единый государственный реестр недвижимости
- 66:01:0701003 - Номер кадастрового квартала
- Границы земельных участков, сведения о которых внесены в единый государственный реестр недвижимости

					<b>895-01-ДПТ-3</b>
					<small>Проект межевания территории, градостроительской документации для деления объекта «Здание Алексея Максимовича Горького на участке от ул. Садыковская до ул. Пуркишино»</small>
Изм.	Кол.	Лист	N док.	Подпись	Дата
Разраб.		Ким Е.С.			
Проверил		Яков А.И.			
			<b>Проект межевания территории Основная часть</b>	Стадия ПМТ	Лист 8
			<b>Чертеж межевания территории (второй этап)</b>	Листов 8	

М 1:2000

Формат А4