

Градостроительный план земельного участка

Р Ф - 6 5 - 3 - 0 2 - 0 - 0 0 - 2 0 2 2 - 0 0 9 4

Градостроительный план земельного участка подготовлен на основании

заявления Департамента землепользования города Южно-Сахалинска № СЛЗ – 06865/22 от 16.02.2022

(реквизиты заявления правообладателя земельного участка, иного лица в случае, предусмотренном частью 1.1 статьи 57.3 Градостроительного кодекса Российской Федерации, с указанием ф.и.о. заявителя – физического лица, либо реквизиты заявления и наименование заявителя – юридического лица о выдаче градостроительного плана земельного участка)

Местонахождение земельного участка

Сахалинская область
(субъект Российской Федерации)

Городской округ «Город Южно-Сахалинск»
(муниципальный район или городской округ)
г Южно-Сахалинск, ул Воздушная, 3
(последние)

Описание границ земельного участка (образуемого земельного участка):

Обозначение (номер) . характерной точки	Перечень координат характерных точек в системе координат, используемой для ведения Единого государственного реестра недвижимости	
	X	Y
1	6753.81	9212.95
2	6721.61	9401.81
3	6695.29	9392.77
4	6700.98	9372.70
5	6698.24	9344.78
6	6680.79	9277.10
7	6659.63	9242.51
8	6643.94	9199.50

Кадастровый номер земельного участка (при наличии) или в случае, предусмотренном частью 1.1 статьи 57.3 Градостроительного кодекса Российской Федерации, условный номер образуемого земельного участка на основании утвержденных проекта межевания территории и (или) схемы расположения земельного участка или земельных участков на кадастровом плане территории

65:01:0106002:632

Площадь земельного участка

10892 м²

Информация о расположенных в границах земельного участка объектах капитального строительства
Объекты капитального строительства отсутствуют

Информация о границах зоны планируемого размещения объекта капитального строительства в соответствии с утвержденным проектом планировки территории (при наличии)

Обозначение (номер) характерной точки	Перечень координат характерных точек в системе координат, используемой для ведения Единого государственного реестра недвижимости	
	X	Y
-	-	-

Реквизиты проекта планировки территории и (или) проекта межевания территории в случае, если земельный участок расположен в границах территории, в отношении которой утверждены проект планировки территории и (или) проект межевания территории

Постановление Администрации города Южно-Сахалинска от 11.04.2014 N 624-па (с изм. от 18.01.2022) "Об утверждении проекта планировки с проектом межевания юго-западного района города Южно-Сахалинска"

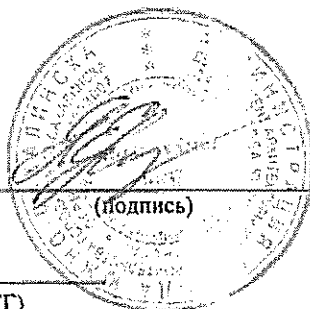
(указывается в случае, если земельный участок расположен в границах территории, в отношении которой утверждены проект планировки территории и (или) проект межевания территории)

Градостроительный план подготовлен

Ермакова Яна Александровна, Исполняющий обязанности директора департамента архитектуры и градостроительства города Южно-Сахалинска Департамента архитектуры и градостроительства города Южно-Сахалинска

(ф.и.о., должность уполномоченного лица, наименование органа)

М.П.
(при наличии)



(подпись)

Я.А.Ермакова
(расшифровка подписи)

Дата выдачи 18.02.2022

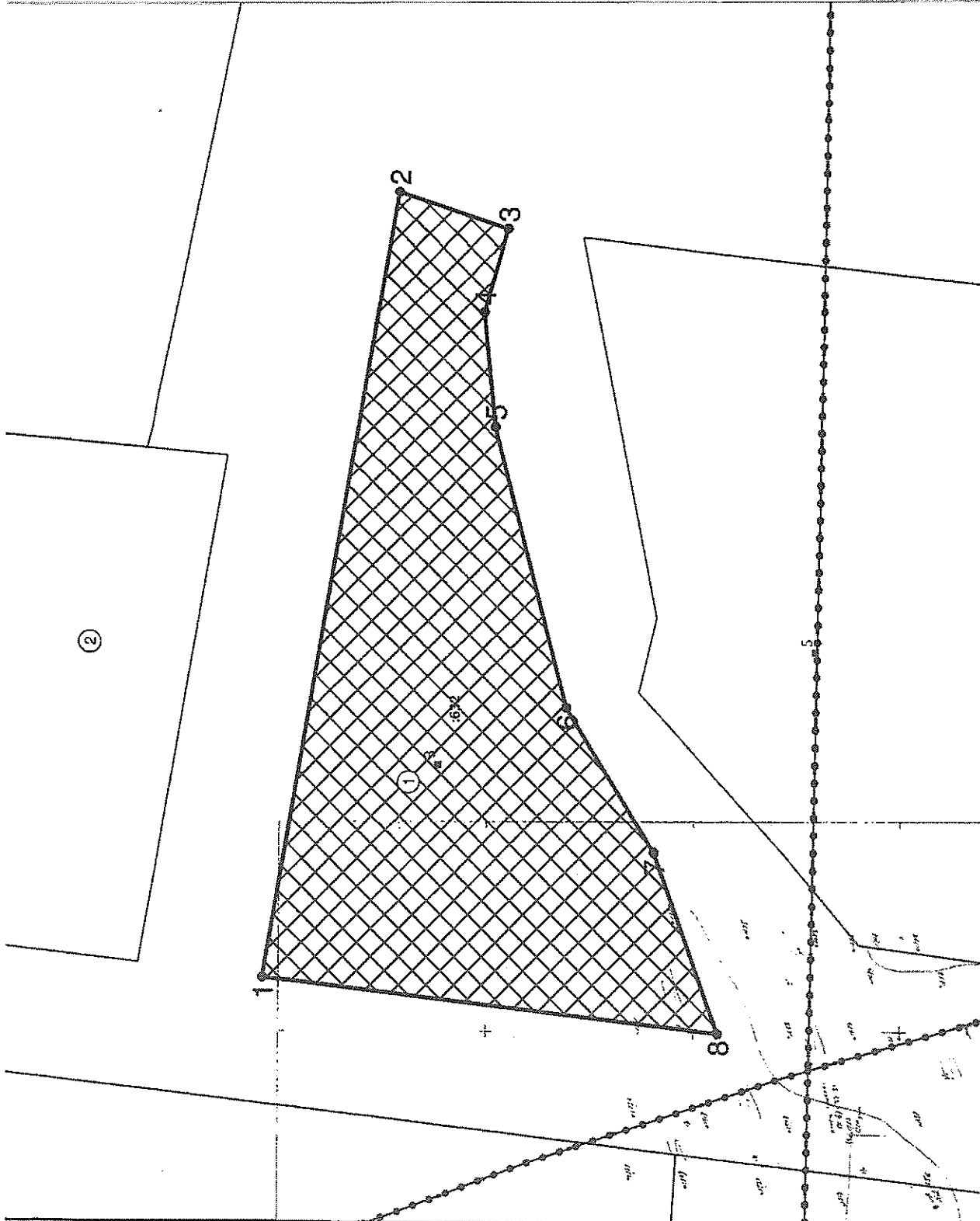
(ДД.ММ.ГГГГ)

ЭКСПЛИКАЦИЯ ОБЪЕКТОВ

№ п/п	Наименование объекта
1	Место допустимого размещения зданий, строений и сооружений
2	Принадлежность территории

УСЛОВНЫЕ ОБОЗНАЧЕНИЯ

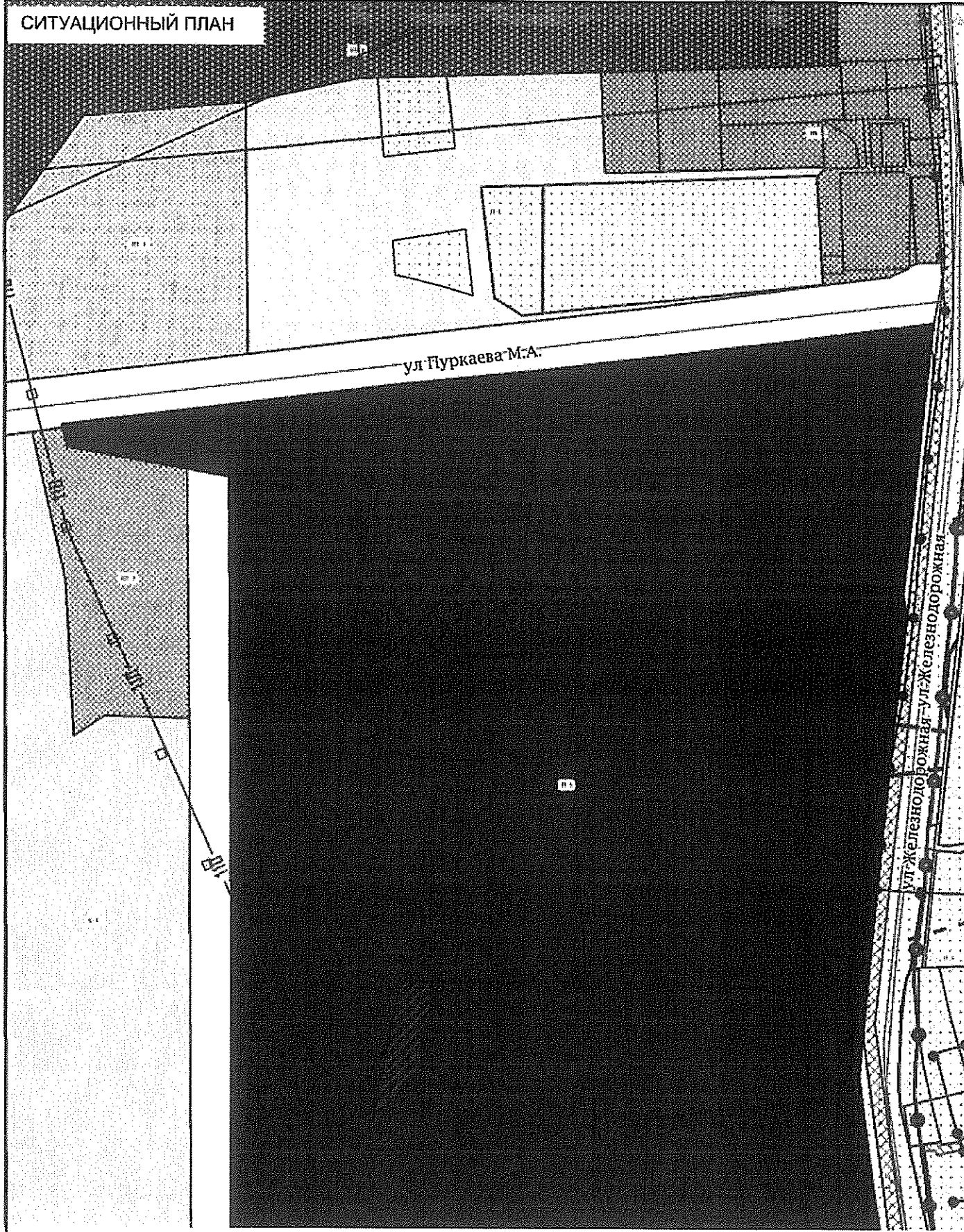
	Граница земельного участка
	Границы, в пределах которых разрешается строительство объектов капитального строительства
	Принадлежность территории



Чертеж градостроительного плана земельного участка разработан на топографической основе данных ИАС УГРТ

Должность	ФИО	Подпись	Дата
Исполнитель	Оболонова М.В.		18.02.2022
№ РФ6530200020220094			
г Южно-Сахалинск, ул Водушная, 3			
1 ЧЕРТЕЖ ГРАДОСТРОИТЕЛЬНОГО ПЛАНА ЗЕМЕЛЬНОГО УЧАСТКА		Масштаб	Лист
		1:1000	3
		Листов	9
Кadaстровый номер 65:01:0106002:037			
Площадь участка – 10892 м²			

СИТУАЦИОННЫЙ ПЛАН



Должность	ФИО	Подпись	Дата	№ РФ6530200020220094			
Исполнитель	Оболонкова М.В.	<i>[Handwritten Signature]</i>	18.02.2022				
				г Южно-Сахалинск, ул Воздушная, 3			
				СИТУАЦИОННЫЙ ПЛАН	Масштаб	Лист	Листов
					1:5000	4	9

2. Информация о градостроительном регламенте либо требованиях к назначению, параметрам и размещению объекта капитального строительства на земельном участке, на который действие градостроительного регламента не распространяется или для которого градостроительный регламент не устанавливается

Земельный участок расположен в территориальной зоне - Производственная и коммунально-складская П-3. Установлен градостроительный регламент.

2.1. Реквизиты акта органа государственной власти субъекта Российской Федерации, органа местного самоуправления, содержащего градостроительный регламент либо реквизиты акта федерального органа государственной власти, органа государственной власти субъекта Российской Федерации, органа местного самоуправления, иной организации, определяющего, в соответствии с федеральными законами, порядок использования земельного участка, на который действие градостроительного регламента не распространяется или для которого градостроительный регламент не устанавливается

Постановление Администрации города Южно-Сахалинска от 14.02.2022 № 256-па «Об утверждении Правил землепользования и застройки на территории городского округа «Город Южно-Сахалинск»

2.2. Информация о видах разрешенного использования земельного участка

основные виды разрешенного использования:

1. Производственная деятельность (код 6.0).
2. Недропользование (код 6.1).
3. Тяжелая промышленность (код 6.2).
4. Автомобилестроительная промышленность (код 6.2.1).
5. Легкая промышленность (код 6.3).
6. Фармацевтическая промышленность (код 6.3.1).
7. Пищевая промышленность (код 6.4).
8. Нефтехимическая промышленность (код 6.5).
9. Строительная промышленность (код 6.6).
10. Целлюлозно-бумажная промышленность (код 6.11).
11. Заготовка древесины (код 10.1).
12. Рыбоводство (код 1.13)
13. Склады (код 6.9).
14. Складские площадки (код 6.9.1)
15. Земельные участки (территории) общего пользования (код 12.0)

условно разрешенные виды использования земельного участка:

1. Общественное управление (код 3.8).
2. Деловое управление (код 4.1).
3. Банковская и страховая деятельность (код 4.5).
4. Административные здания организаций, обеспечивающих предоставление коммунальных услуг (код 3.1.2).
5. Оказание услуг связи (код 3.2.3).
6. Бытовое обслуживание (код 3.3).
7. Амбулаторное ветеринарное обслуживание (код 3.10.1).
8. Гостиничное обслуживание (код 4.7).
9. Обеспечение внутреннего правопорядка (код 8.3).
10. Объекты торговли (торговые центры, торгово-развлекательные центры (комплексы)) (код 4.2).
11. Рынки (код 4.3).
12. Магазины (код 4.4).
13. Связь (код 6.8).
14. Общественное питание (код 4.6)
15. Хранение автотранспорта (код 2.7.1).
16. Служебные гаражи (код 4.9)
17. Размещение гаражей для собственных нужд (код 2.7.2)

вспомогательные виды разрешенного использования земельного участка:

1. Предоставление коммунальных услуг (код 3.1.1)
2. Хранение автотранспорта (код 2.7.1)
3. Служебные гаражи (код 4.9)
4. Объекты дорожного сервиса (код 4.9.1)
5. Земельные участки (территории) общего пользования (код 12.0)

2.3. Предельные (минимальные и (или) максимальные) размеры земельного участка и предельные параметры разрешенного строительства, реконструкции объекта капитального строительства, установленные градостроительным регламентом для территориальной зоны, в которой расположен земельный участок:

Предельные (минимальные и (или) максимальные) размеры земельных участков, в том числе их площадь			Минимальные отступы от границ земельного участка в целях определения мест допустимого размещения зданий, строений, сооружений, за пределами которых запрещено строительство зданий, строений, сооружений	Предельное количество этажей и (или) предельная высота зданий, строений, сооружений	Максимальный процент застройки в границах земельного участка, определяемый как отношение суммарной площади земельного участка, которая может быть застроена, ко всей площади земельного участка, %	Требования к архитектурным решениям объектов капитального строительства, расположенным в границах территории исторического поселения федерального или регионального значения	Иные показатели
1	2	3	4	5	6	7	8
Длина, м	Ширина, м	Площадь, м ² или га					

ОСНОВНЫЕ ВИДЫ И ПАРАМЕТРЫ РАЗРЕШЕННОГО ИСПОЛЬЗОВАНИЯ ЗЕМЕЛЬНЫХ УЧАСТКОВ И ОБЪЕКТОВ КАПИТАЛЬНОГО СТРОИТЕЛЬСТВА

Производственная деятельность (код 6.0), Недропользование (код 6.1), Тяжелая промышленность (код 6.2), Автомобилестроительная промышленность (код 6.2.1), Легкая промышленность (код 6.3), Фармацевтическая промышленность (код 6.3.1), Пищевая промышленность (код 6.4), Нефтехимическая промышленность (код 6.5), Строительная промышленность (код 6.6), Целлюлозно-бумажная промышленность (код 6.11), Заготовка древесины (код 10.1), Рыбоводство (код 1.13)

1	2	3	4	5	6	7	8
							Этажность, максимальный процент застройки, предельные (минимальные и (или) максимальные) размеры земельных участков, в том числе их площадь, минимальный процент озеленения не устанавливаются

Склады (код 6.9), Складские площадки (код 6.9.1)

							Минимальный отступ от красной линии - 3 м; Максимальный процент застройки - 50%; Минимальный процент озеленения - 20%; Этажность, предельные (минимальные и (или) максимальные) размеры земельных участков, в том числе их площадь, не устанавливаются
Земельные участки (территории) общего пользования (код 12.0)							
							Этажность, максимальный процент застройки, предельные (минимальные и (или) максимальные) размеры земельных участков, в том числе их площадь, минимальный процент озеленения не устанавливаются
УСЛОВНО РАЗРЕШЕННЫЕ ВИДЫ И ПАРАМЕТРЫ ИСПОЛЬЗОВАНИЯ ЗЕМЕЛЬНЫХ УЧАСТКОВ И ОБЪЕКТОВ КАПИТАЛЬНОГО СТРОИТЕЛЬСТВА							
Общественное управление (код 3.8), Деловое управление (код 4.1), Банковская и страховая деятельность (код 4.5), Административные здания организаций, обеспечивающих предоставление коммунальных услуг (код 3.1.2), Оказание услуг связи (код 3.2.3), Бытовое обслуживание (код 3.3), Амбулаторное ветеринарное обслуживание (код 3.10.1), Гостиничное обслуживание (код 4.7), Обеспечение внутреннего правопорядка (код 8.3), Объекты торговли (торговые центры, торгово-развлекательные центры (комплексы)) (код 4.2), Рынки (код 4.3), Магазины (код 4.4), Связь (код 6.8), Общественное питание (код 4.6)							

							Этажность, максимальный процент застройки, предельные (минимальные и (или) максимальные) размеры земельных участков, в том числе их площадь, минимальный процент озеленения не устанавливаются
Хранение автотранспорта (код 2.7.1), Служебные гаражи (код 4.9)							
							Этажность, максимальный процент застройки, предельные (минимальные и (или) максимальные) размеры земельных участков, в том числе их площадь, минимальный процент озеленения не устанавливаются
Размещение гаражей для собственных нужд (код 2.7.2)							
							Максимальная высота - 6 м; Минимальный отступ от красной линии - 3 м; Этажность, максимальный процент застройки, предельные (минимальные и (или) максимальные) размеры земельных участков, в том числе их площадь, минимальный процент озеленения не устанавливаются

2.4. Требования к назначению, параметрам и размещению объекта капитального строительства на земельном участке, на который действие градостроительного регламента не распространяется или для которого градостроительный регламент не устанавливается (за исключением случая, предусмотренного пунктом 7.1 части 3 статьи 57.3 Градостроительного кодекса Российской Федерации):

Причины отнесения земельного участка к виду земельного участка, на который действие градостроительного регламента не распространяется или для которого градостроительный регламент не устанавливается	Реквизиты акта, регулирующего его использование земельного участка	Требования к использованию земельного участка	Требования к параметрам объекта капитального строительства			Требования к размещению объектов капитального строительства	
			Предельное количество этажей и (или) предельная высота зданий, строений, сооружений	Максимальный процент застройки в границах земельного участка, определяемый как отношение суммарной площади земельного участка, которая может быть застроена, ко всей площади земельного участка	Иные требования к параметрам объекта капитального строительства	Минимальные отступы от границ земельного участка в целях определения мест допустимого размещения зданий, строений, сооружений, за пределами которых запрещено строительство во зданий, строений, сооружений	Иные требования к размещению объектов капитального строительства
1	2	3	4	5	6	7	8
-	-	-	-	-	-	-	-

2.5. Предельные параметры разрешенного строительства, реконструкции объекта капитального строительства, установленные положением об особо охраняемых природных территориях, в случае выдачи градостроительного плана земельного участка в отношении земельного участка, расположенного в границах особо охраняемой природной территории:

Причины отнесения земельного участка к виду земельного участка для которого градостроительный регламент не устанавливается	Реквизиты Положения об особо охраняемой природной территории	Реквизиты утвержденной документации по планировке территории	Зонирование особо охраняемой природной территории (да/нет)							
			Функциональная зона	Виды разрешенного использования земельного участка		Требования к параметрам объекта капитального строительства			Требования к размещению объектов капитального строительства	
				Основные виды разрешенного использования	Вспомогательные виды разрешенного использования	Предельное количество этажей и (или) предельная высота зданий, строений, сооружений	Максимальный процент застройки в границах земельного участка, определяемый как отношение суммарной	Иные требования к параметрам объекта капитального строительства	Минимальные отступы от границ земельного участка в целях определения мест допустимого	Иные требования к размещению объектов капитального строительства

Информация о расчетных показателях максимально допустимого уровня территориальной доступности								
Наименование вида объекта	Единица измерения	Расчетный показатель	Наименование вида объекта	Единица измерения	Расчетный показатель	Наименование вида объекта	Единица измерения	Расчетный показатель
1	2	3	4	5	6	7	8	9
-	-	-	-	-	-	-	-	-

5. Информация об ограничениях использования земельного участка, в том числе если земельный участок полностью или частично расположен в границах зон с особыми условиями использования территорий

Разработка проектной документации, строительство, и реконструкция объектов капитального характера обеспечивается в соответствии с Федеральным законом от 21.12.1994 N 69-ФЗ "О пожарной безопасности", Федеральным законом от 22.07.2008 N 123-ФЗ "Технический регламент о требованиях пожарной безопасности" при выполнении требований пожарной безопасности, установленных техническими регламентами, принятыми в соответствии с Федеральным законом от 27.12.2002 N 184-ФЗ "О техническом регулировании" Постановлением Главного государственного санитарного врача РФ от 25.09.2007 N 74 (ред. от 25.04.2014) "О введении в действие новой редакции санитарно-эпидемиологических правил и нормативов СанПиН 2.2.1/2.1.1.1200-03 "Санитарно-защитные зоны и санитарная классификация предприятий, сооружений и иных объектов" (Зарегистрировано в Минюсте России 25.01.2008 N 10995), приказом Министерства архитектуры и градостроительства Сахалинской области от 30.12.2020 N 3.39-46-п (ред. от 07.09.2021) "Об утверждении региональных нормативов градостроительного проектирования Сахалинской области" (вместе с "Перечнем принятых сокращений и обозначений", "Перечнем использованных нормативных правовых и нормативно-технических документов"), а также в соответствии с иными нормативными техническими документами.

Земельный участок расположен в границах зоны с особыми условиями использования территории Приаэродромная территория: Четвертая подзона приаэродромной территории аэродрома Южно-Сахалинск (Хомутово), часть 4 (сектор 4), . Ограничения: 1) Ограничения определяются в зависимости от местоположения объекта; 2) Высота объектов не должна превышать максимальную абсолютную отметку верха в диапазоне Н=45.00 м-50.00 м в Балтийской системе высот 1977 г.; 3) Запрещается размещение радиопередающих средств (объектов), работающих в диапазоне частот 5957 МГц-6493 МГц, 3 МГц-300 МГц, 0,190 МГц - 1,750 МГц, 75 МГц, 962 МГц-1213 МГц, 2700 МГц-2900 МГц, 329 МГц-335 МГц; 4) Размещение новых и реконструкция существующих объектов / сооружений допускается при наличии документов, подтверждающих отсутствие влияния объекта на безопасность полетов и на работу средств объектов РТОП и авиационной электросвязи.; Площадь земельного участка, покрываемая зоной с особыми условиями использования территории, составляет 10892 м².

Земельный участок расположен в границах зоны с особыми условиями использования территории Приаэродромная территория: Третья подзона приаэродромной территории аэродрома Южно-Сахалинск (Хомутово), . Ограничения: Ограничения определяются в зависимости от местоположения объекта;

Площадь земельного участка, покрываемая зоной с особыми условиями использования территории, составляет 10892 м².

Земельный участок расположен в границах зоны с особыми условиями использования территории Приаэродромная территория: Приаэродромная территория аэродрома Южно-Сахалинск (Хомутово), часть 3 (контур по фактору шумового воздействия с максимальным уровнем шума для дневного времени суток более 70 дБА), . Ограничения: Ограничения использования объектов недвижимости и осуществления деятельности: Запрещается размещать: • Палаты больниц и санаториев, операционные больницы при уровне звукоизоляции окон в режиме проветривания 20-25 дБа; • Кабинеты врачей поликлиник, амбулаторий, диспансеров, больниц, санаториев при уровне звукоизоляции окон в режиме проветривания 15-20 дБа; • Территории, непосредственно прилегающие к зданиям больниц и санаториев; • Площадки отдыха на территории больниц и санаториев; • Площадки отдыха на территории микрорайонов и групп жилых домов, домов отдыха, пансионатов, домов-интернатов для престарелых и инвалидов, площадки детских дошкольных учреждений, школ и др. учебных заведений; • Классные помещения, учебные кабинеты, учительские комнаты, аудитории школ и других учебных заведений, конференц-залы, читальные залы библиотек при уровне звукоизоляции окон в режиме проветривания 15-20 дБа; • Жилые комнаты квартир, жилые помещения домов отдыха, пансионатов, домов-интернатов для престарелых и инвалидов, спальные помещения в детских дошкольных учреждениях и школах-интернатах при уровне звукоизоляции окон в режиме проветривания 15-20 дБа; • Номера гостиниц и жилые комнаты общежитий при уровне звукоизоляции окон в режиме проветривания 10-15 дБа; • Территории, непосредственно прилегающие к жилым домам, зданиям поликлиник, зданиям амбулаторий, диспансеров, домов отдыха, пансионатов, домов-интернатов для престарелых и инвалидов, детских дошкольных учреждений, школ и других учебных заведений, библиотек.; Площадь земельного участка, покрываемая зоной с особыми условиями использования территории, составляет 10892 м².

Земельный участок расположен в границах зоны с особыми условиями использования территории Приаэродромная территория: Четвертая подзона приаэродромной территории аэродрома Южно-Сахалинск (Хомутово), . Ограничения: Ограничения определяются в зависимости от местоположения объекта;

Площадь земельного участка, покрываемая зоной с особыми условиями использования территории, составляет 10892 м².

Земельный участок расположен в границах зоны с особыми условиями использования территории Приаэродромная территория: Шестая подзона приаэродромной территории аэродрома Южно-Сахалинск (Хомутово), . Ограничения: Ограничения использования объектов недвижимости и осуществления деятельности: 1) Запрещается размещать объекты, способствующие привлечению и массовому скоплению птиц: звероводческие фермы, скотобойни; подсобные хозяйства (свинарники, коровники, птицефермы, зверофермы, рыбные пруды); места концентрированных выбросов пищевых отходов, свалки пищевых отходов; новые водоемы, реки, болота; скотомогильники; мусоросжигательные и мусороперерабатывающие заводы, объекты сортировки мусора; 2) Запрещается осуществлять деятельность, способствующую привлечению и массовому скоплению птиц: вспашка и перепахивание сельскохозяйственных полей с зерновыми культурами в дневное время; допущение произрастание высокой береговой и прибрежной растительности; выпас скота.; Площадь земельного участка, покрываемая зоной с особыми условиями использования территории, составляет 10892 м².

Земельный участок расположен в границах зоны с особыми условиями использования территории Приаэродромная территория: Пятая подзона приаэродромной территории аэродрома Южно-Сахалинск (Хомутово), . Ограничения: Ограничения использования объектов недвижимости и осуществления деятельности: 1) Запрещается размещать опасные производственные объекты, определенные ФЗ «О промышленной безопасности опасных производственных объектов», функционирование которых может повлиять на безопасность полетов воздушных судов; 2) Высота объекта и радиусы зон поражения при возникновении аварии на опасном производственном объекте не должны превышать абсолютную максимальную отметку верха 168,20 м в Балтийской системе высот 1977 года и допустимые абсолютные максимальные отметки верха, установленные в границах подзоны №3; 3) Ограничения распространяются на строящиеся (проектируемые) и реконструируемые опасные производственные объекты.; Площадь земельного участка, покрываемая зоной с особыми условиями использования территории, составляет 10892 м².

Земельный участок расположен в границах зоны с особыми условиями использования территории Приаэродромная территория: Третья подзона приаэродромной территории аэродрома Южно-Сахалинск (Хомутово), часть 3б (секторы 54, 66, 77, 107), . Ограничения: Ограничения использования объектов недвижимости и осуществления деятельности: 1) Ограничения определяются в зависимости от местоположения объекта; 2) Высота объектов не должна превышать максимальную абсолютную отметку верха в диапазоне Н=65,00 м-68,20 м в Балтийской системе высот 1977 г; 3) Ограничения распространяются на новые и реконструируемые объекты/сооружения; Площадь земельного участка, покрываемая зоной с особыми условиями использования территории, составляет 10892 м².

6. Информация о границах зон с особыми условиями использования территорий, если земельный участок полностью или частично расположен в границах таких зон:

Перечень координат характерных точек в системе координат, используемой для ведения Единого государственного реестра недвижимости		
Обозначение (номер) характерной точки	X	Y
1	2	3
Четвертая подзона приаэродромной территории аэродрома Южно-Сахалинск (Хомутово), часть 4 (сектор 4)		
1	9212,95	6753,81
2	9401,81	6721,61
3	9392,77	6695,29
4	9372,70	6700,98
5	9344,78	6698,24
6	9277,10	6680,79
7	9242,51	6659,63
8	9199,50	6643,94
Третья подзона приаэродромной территории аэродрома Южно-Сахалинск (Хомутово)		
1	9212,95	6753,81
2	9401,81	6721,61
3	9392,77	6695,29
4	9372,70	6700,98
5	9344,78	6698,24
6	9277,10	6680,79
7	9242,51	6659,63
8	9199,50	6643,94
Приаэродромная территория аэродрома Южно-Сахалинск (Хомутово), часть 3 (контур по фактору шумового воздействия с максимальным уровнем шума для дневного времени суток более 70 дБА)		
1	9212,95	6753,81
2	9401,81	6721,61
3	9392,77	6695,29
4	9372,70	6700,98
5	9344,78	6698,24

6	9277,10	6680,79
7	9242,51	6659,63
8	9199,50	6643,94
Четвертая подзона приаэродромной территории аэродрома Южно-Сахалинск (Хомутово)		
1	9212,95	6753,81
2	9401,81	6721,61
3	9392,77	6695,29
4	9372,70	6700,98
5	9344,78	6698,24
6	9277,10	6680,79
7	9242,51	6659,63
8	9199,50	6643,94
Шестая подзона приаэродромной территории аэродрома Южно-Сахалинск (Хомутово)		
1	9212,95	6753,81
2	9401,81	6721,61
3	9392,77	6695,29
4	9372,70	6700,98
5	9344,78	6698,24
6	9277,10	6680,79
7	9242,51	6659,63
8	9199,50	6643,94
Пятая подзона приаэродромной территории аэродрома Южно-Сахалинск (Хомутово)		
1	9212,95	6753,81
2	9401,81	6721,61
3	9392,77	6695,29
4	9372,70	6700,98
5	9344,78	6698,24
6	9277,10	6680,79
7	9242,51	6659,63
8	9199,50	6643,94
Третья подзона приаэродромной территории аэродрома Южно-Сахалинск (Хомутово), часть 36 (секторы 54, 66, 77, 107)		
1	9212,95	6753,81
2	9401,81	6721,61
3	9392,77	6695,29
4	9372,70	6700,98
5	9344,78	6698,24
6	9277,10	6680,79
7	9242,51	6659,63
8	9199,50	6643,94

7. Информация о границах публичных сервитутов Информация отсутствует

Обозначение (номер) характерной точки	Перечень координат характерных точек в системе координат, используемой для ведения Единого государственного реестра недвижимости	
	X	Y
-	-	-

8. Номер и (или) наименование элемента планировочной структуры, в границах которого расположен земельный участок
п/р Юго-западный промышленный район;

9. Информация о технических условиях подключения (технологического присоединения) объектов капитального строительства к сетям инженерно-технического обеспечения, определенных с учетом программ комплексного развития систем коммунальной инфраструктуры поселения, городского округа

10. Реквизиты нормативных правовых актов субъекта Российской Федерации; муниципальных правовых актов, устанавливающих требования к благоустройству территории

Решение городской Думы города Южно-Сахалинска № 177/12-15-5 от 24.06.2015 Об утверждении Правил благоустройства территории городского округа «Город Южно-Сахалинск»

11. Информация о красных линиях: Информация отсутствует

Обозначение (номер) характерной точки	Перечень координат характерных точек в системе координат, используемой для ведения Единого государственного реестра недвижимости	
	X	Y
-	-	-