



АДМИНИСТРАЦИЯ ГОРОДА ЮЖНО-САХАЛИНСКА

ПОСТАНОВЛЕНИЕ

от 10.06.2022 № 1353-па

О подготовке проекта планировки территории и проекта межевания территории, предусматривающих размещение линейного объекта «Улица Легендарная на участке от ул. Депутатская до северной границы земельного участка с кадастровым номером 65:02:0000010:106»

В соответствии со статьей 46 Градостроительного кодекса Российской Федерации, статьями 16, 46 Федерального закона № 131-ФЗ «Об общих принципах организации местного самоуправления в Российской Федерации», статьей 37 Устава городского округа «Город Южно-Сахалинск» администрация города Южно-Сахалинска постановляет:

1. Администрации города Южно-Сахалинска в лице Департамента архитектуры и градостроительства города Южно-Сахалинска подготовить проект планировки и проект межевания территории, предусматривающих размещение линейного объекта «Улица Легендарная на участке от ул. Депутатская до северной границы земельного участка с кадастровым номером 65:02:0000010:106», в границах согласно схеме границ проектируемой территории (приложение).

2. Финансирование работ по подготовке проекта планировки территории и проекта межевания территории, предусматривающих размещение линейного объекта «Улица Легендарная на участке от ул. Депутатская до северной границы земельного участка с кадастровым номером 65:02:0000010:106», осуществить за счет средств бюджета городского округа «Город Южно-Сахалинск», предусмотренных Департаменту архитектуры и градостроительства города Южно-Сахалинска решением Городской Думы города Южно-Сахалинска «О бюджете городского округа «Город Южно-

Сахалинск» на 2022 год и на плановый период 2023 и 2024 годов».

3. Опубликовать настоящее постановление в газете «Южно-Сахалинск сегодня» и разместить на официальном сайте администрации города Южно-Сахалинска в течение трех дней со дня принятия постановления.

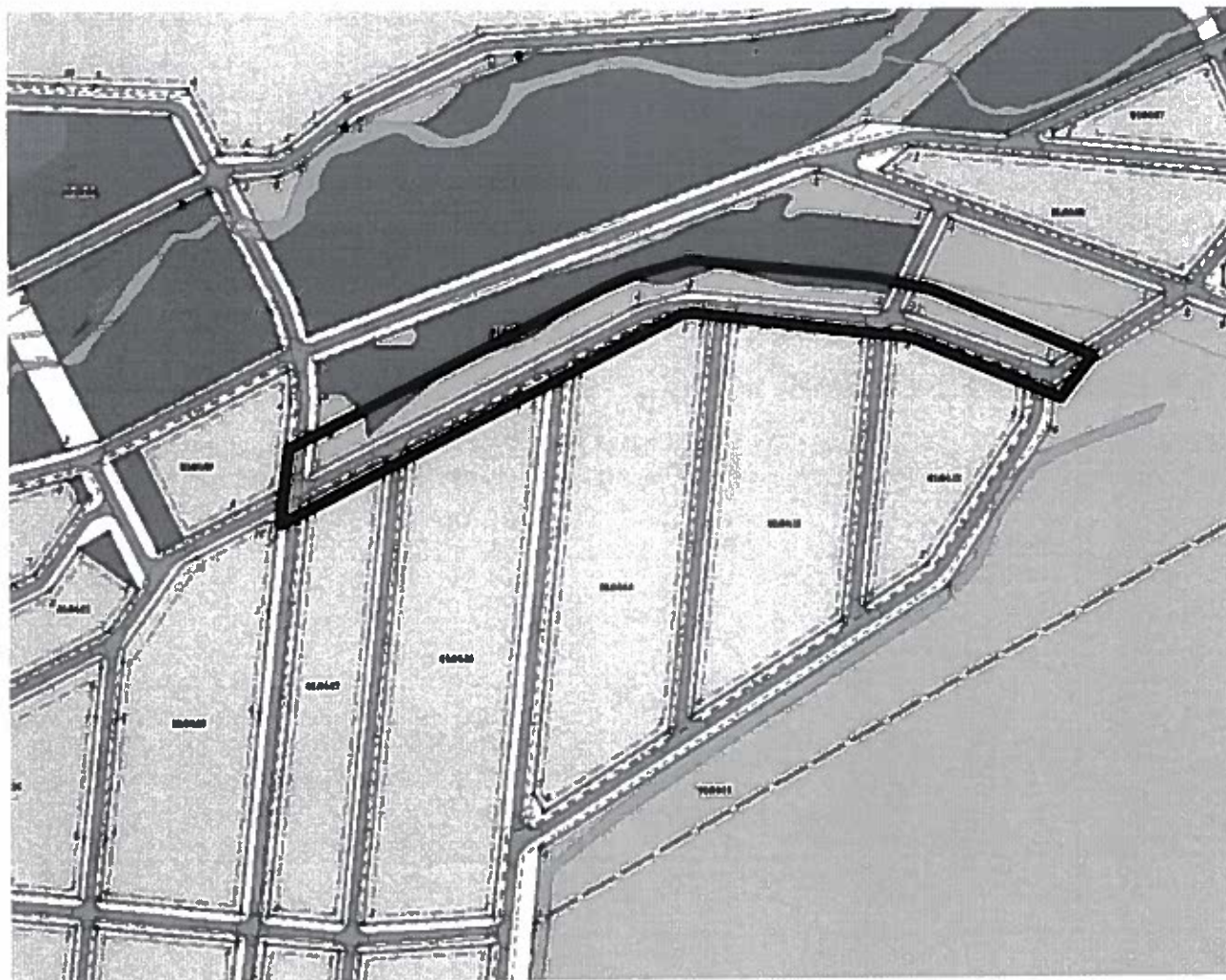
4. Контроль исполнения настоящего постановления возложить на директора Департамента архитектуры и градостроительства города Южно-Сахалинска (Ю Д.М.).

Исполняющий обязанности мэра города



А.В.Ковальчук

Схема границ проектируемой территории



- границы проектируемой территории