



Индивидуальный предприниматель
РАДА СВЕТЛАНА ЮРЬЕВНА

**ПРОЕКТ ПЛАНИРОВКИ ТЕРРИТОРИИ И ПРОЕКТ МЕЖЕВАНИЯ
ТЕРРИТОРИИ, ПРЕДУСМАТРИВАЮЩИХ РАЩМЕЩЕНИЕ ЛИНЕЙНОГО
ОБЪЕКТА
«УЛИЦА РЕЗЕРВНАЯ С УСТРОЙСТВОМ ЖЕЛЕЗНОДОРОЖНОГО
ПУТИ НА УЧАСТКЕ ОТ УЛ.2-АЯ ХАБАРОВСКАЯ ДО ЗЕМЕЛЬНОГО
УЧАСТКА С КАДАСТРОВЫМ НОМЕРОМ 65:02:0000011:579 В ГРАНИЦАХ
ГОРОДА ЮЖНО-САХАЛИНСКА»**

**ПРОЕКТ ПЛАНИРОВКИ ТЕРРИТОРИИ
ОСНОВНАЯ ЧАСТЬ**

Исполнитель: ИП Рада С.Ю.

Заказчик: ФГКУ комбинат «Восток» Росрезер»

**Южно-Сахалинск
2021 г.**

СОСТАВ ДОКУМЕНТАЦИИ ПО ПЛАНИРОВКЕ ТЕРРИТОРИИ

Обозначение	Наименование
ТОМ I	ОСНОВНАЯ ЧАСТЬ ПРОЕКТА ПЛАНИРОВКИ ТЕРРИТОРИИ
РАЗДЕЛ 1	ПОЛОЖЕНИЕ О РАЗМЕЩЕНИИ ЛИНЕЙНОГО ОБЪЕКТА
РАЗДЕЛ 2	ГРАФИЧЕСКАЯ ЧАСТЬ: - Чертеж границ зон планируемого размещения линейных объектов. - Чертеж красных линий.
ТОМ II	МАТЕРИАЛЫ ПО ОБОСНОВАНИЮ ПРОЕКТА ПЛАНИРОВКИ
РАЗДЕЛ 1	ПОЯСНИТЕЛЬНАЯ ЗАПИСКА
РАЗДЕЛ 2	ГРАФИЧЕСКАЯ ЧАСТЬ: - Схема расположения элементов планировочной структуры; - Схема использования территории в период подготовки проекта планировки территории; - Схема конструктивных и планировочных решений Схема вертикальной планировки, инженерной подготовки и инженерной защиты территории. - Типовой поперечный профиль улично-дорожной сети и железной дороги; - Схема границ территорий, подверженных риску возникновения чрезвычайных ситуаций природного и техногенного характера; - Схема границ зон с особыми условиями использования территории; - Схема организации улично-дорожной сети и движения транспорта.
ТОМ III	ПРОЕКТ МЕЖЕВАНИЯ ТЕРРИТОРИИ
РАЗДЕЛ 1	ПОЯСНИТЕЛЬНАЯ ЗАПИСКА
РАЗДЕЛ 2	ГРАФИЧЕСКАЯ ЧАСТЬ: - Чертеж межевания территории (первый этап); - Чертеж межевания территории (второй этап); - Чертеж межевания территории (третий этап).

Обозначение	Наименование
ТОМ IV	МАТЕРИАЛЫ ПО ОБОСНОВАНИЮ ПРОЕКТА МЕЖЕВАНИЯ ТЕРРИТОРИИ
РАЗДЕЛ 1	ГРАФИЧЕСКАЯ ЧАСТЬ: - Чертеж по обоснованию проекта межевания территории.

СОДЕРЖАНИЕ

1. Введение.	5
2. Основные характеристики и назначение планируемого для размещения линейного объекта.	5
3. Мероприятия по сохранению объектов культурного наследия от возможного негативного воздействия.	7
4. Мероприятия по охране окружающей среды.	7
5. Мероприятия по защите территории от чрезвычайных ситуаций природного и техногенного характера, в том числе по обеспечению пожарной безопасности и гражданской обороне.	8
6. Предельные параметры разрешенного строительства, реконструкции объектов капитального строительства, входящих в состав линейных объектов, в границах зон их планируемого размещения.	9
7. Перечень координат характерных точек границ зон планируемого размещения линейного объекта.	10
8. Перечень координат характерных точек красных линий.	12

1. Введение.

Проект планировки территории и проекта межевания территории, предусматривающих размещение линейного объекта «Улица Резервная с устройством железнодорожного пути на участке от ул.2-ая Хабаровская до земельного участка с кадастровым номером 65:01:0000011:579 в границах города Южно-Сахалинска» выполнена на основании постановления администрации города Южно-Сахалинска от 26.01.2021 № 146-па "О подготовке проекта планировки территории и проекта межевания территории, предусматривающих размещение линейного объекта «Улица Резервная с устройством железнодорожного пути на участке от ул.2-ая Хабаровская до земельного участка с кадастровым номером 65:01:0000011:579 в границах города Южно-Сахалинска».

Проект планировки территории подготовлен в соответствии с требованиями:

- Градостроительного кодекса Российской Федерации;
- Земельного кодекса Российской Федерации;
- Генерального плана городского округа «Город Южно-Сахалинск», утвержденного решением Городского Собрания города Южно-Сахалинска № 603/38-12-4 от 04.07.2012 г.;
- Постановления Правительства Российской Федерации от 12.05.2017 № 564 «Об утверждении положения о составе и содержании проектов планировки территории, предусматривающих размещение одного или нескольких линейных объектов»;
- СП 42.13330.2016 «Градостроительство. Планировка и застройка городских и сельских поселений»;
- Региональных нормативов градостроительного проектирования Сахалинской области, утвержденных приказом Министерства строительства Сахалинской области от 24.06.2019 № 3.39-21-1 (далее – нормативы);
- иных федеральных, региональных и муниципальных нормативных актов.
- СП 396.1325800.2018. Свод правил. Улицы и дороги в населенных пунктах. Правила градостроительного проектирования.
- СП 34.13330.2012 Автомобильные дороги. Актуализированная редакция СНиП 2.05.02-85*.

2. Основные характеристики и назначение планируемого для размещения линейного объекта.

Проектируемый объект расположен в северо-восточной части города Южно-Сахалинска и трассируется от ул. 2-ая Хабаровская до проектируемой улицы Восточная в п/р Ново-Александровск (магистральная улица районного значения), служащая частью перспективной транспортной сети,

обслуживающей планируемую многоэтажную жилую застройку (ЖК «Северный городок»).

Также ул.Резервная является подъездной дорогой к земельному участку с кадастровым номером 65:02:0000011:579, на котором расположен «Комбинат «Росрезерва» (складская база).

В соответствии с генеральным планом городского округа «Город Южно-Сахалинск», утвержденным решением городского Собрания «Город Южно-Сахалинск» от 04.07.2012 № 603/38-12-4 улица Резервная является улицей в жилой застройке. Проектом планировки территории предусматривается установление красных линий в соответствии с категорией улицы, которые отображены на схемах утверждаемой части проекта планировки территории.

В границах красных линий предусматривается строительство железнодорожных путей, служащие объектом вспомогательного и обслуживающего назначения на ФГКУ «Комбинат Восток» управления Росрезерва по дальневосточному федеральному округу.

При установлении параметров коридора ул.Резервная учтены основные существующие сохраняемые и проектируемые элементы транспортной инфраструктуры: улицы районного и местного значения, существующий тупиковый железнодорожный путь в производственную зону, сложившаяся застройка территории района «Северный городок».

В соответствии с Правилами землепользования и застройки городского округа город Южно-Сахалинск, утвержденных решением городского Собрания города Южно-Сахалинска отступ от красной линии составляет 3 метра.

При выполнении изыскательских работ по трассе проектируемого участка произведена плановая и высотная привязка к государственным геодезическим пунктам. Топографо-геодезические работы выполнялись в местной системе координат города Южно-Сахалинск.

Проектом планировки территории установлены зоны планируемого размещения улицы Резервная и железнодорожной магистрали.

Протяженность рассматриваемого участка улицы составляет 1546 м.

Протяженность рассматриваемого участка железнодорожного пути 1682 м.

Объект запроектирован в соответствии с требованиями СП 34.13330.2012 Автомобильные дороги. Актуализированная редакция СНиП 2.05.02-85*.

В соответствии с категорией запроектированы следующие параметры элементов линейного объекта:

Количество полос движения транспорта – 2;

Ширина полосы движения транспорта – 3,5 м.;

Ширина тротуара – 2, 25 м.;

Скорость движения – 50 км/ч;

Газон – 3 – 19 м.;

Ж/д путь – 1,5 м.

Количество путей – однопутный.

Вид тяги – тепловозная.

План и поперечный профиль запроектированы в соответствии с требованиями для основной расчетной скорости 50 км/час с учетом требований СП 34.13330.2012 Автомобильные дороги. Актуализированная редакция СНиП 2.05.02-85*. Проектирование плана и поперечного профиля производилось с взаимной увязкой элементов плана, поперечных профилей между собой и окружающим ландшафтом, с оценкой их влияния на условия движения и зрительного восприятия дороги, с учетом возможности проектирования продольных уклонов, не превышающих нормативные для принятых расчетных скоростей.

Проверка правильности назначения параметров трассы в плане и в профиле выполнена путем построения графика оценки проектных решений. Полученные результаты удовлетворяют требованиям норм и безопасности движения ОДМ 218.4.005-2010 «Рекомендации по обеспечению безопасности движения на автомобильных дорогах». Предлагаемая трассировка железнодорожного пути является единственно возможным вариантом в сложившейся градостроительной ситуации.

Основные пешеходные направления формируются вдоль проезжей части улицы по одну сторону улицы в зависимости от интенсивности потоков пешеходов, организации движения автомобильного и железнодорожного транспорта.

Проектируемый железнодорожный путь необщего пользования прокладывается с примыканием к соединительному пути общего пользования № 11 станции «Новоалександровка».

Железнодорожный путь проходит с южной стороны от существующей улицы вдоль ограждения производственных территорий. Полоса отвода проектируемого железнодорожного пути принята в соответствии с планировочными ограничениями и с учетом габарита и линии приближения зданий и сооружений.

Автобусные остановки в проекте не предусмотрены.

На участке производства работ зданий, строений и сооружений, входящих в состав линейного объекта, не имеется.

3. Мероприятия по сохранению объектов культурного наследия от возможного негативного воздействия.

В границах проекта планировки территории отсутствуют объекты культурного наследия, включенные в Единый государственный реестр объектов культурного наследия народов Российской Федерации и выявленные объекты культурного наследия, а также территории, запретные зоны и зоны охраны объектов культурного наследия.

4. Мероприятия по охране окружающей среды.

В соответствии с положением "СП 34.13330.2012. Свод правил. Автомобильные дороги. Актуализированная редакция СНиП 2.05.02-85*

проектные решения автомобильной дороги, дорожных сооружений должны обеспечивать сочетание их внешнего оформления с окружающей их природной средой.

Выбор материалов для строительства, ремонта и содержания дороги должен осуществляться с учетом прямого и косвенного влияния на экологическую обстановку в период как строительства, так и эксплуатации дороги.

С целью уменьшения негативного воздействия на окружающую среду необходимо проведение комплекса природоохранных мероприятий:

- организация отвода поверхностных сточных вод с полотна дороги открытой и закрытой сетью дождевой канализации с последующей очисткой на планируемых локальных очистных сооружениях поверхностного стока до нормативных параметров;
- укрепление русел и выходов из водоотводных сооружений во избежание эрозии земель вследствие концентрации водных потоков;
- организация планово-регулярной системы очистки территории от твердых коммунальных отходов;
- в зимний период времени уборка и утилизация снега с территории, применение реагентов с пониженным содержанием хлор-иона и использование нехлоридной (ацетатной) группы реагентов;
- размещение площадок для установки контейнеров для мусора в целях предотвращения загрязнения отвода автомобильных дорог;
- современный ремонт дорожных покрытий.

5. Мероприятия по защите территории от чрезвычайных ситуаций природного и техногенного характера, в том числе по обеспечению пожарной безопасности и гражданской обороне.

Проектом планировки территории предусмотрены следующие противопожарные мероприятия:

- использование на рассматриваемом объекте отделочных и строительных материалов, оборудования и кабельной продукции, имеющих сертификаты соответствия Государственного стандарта Российской Федерации и сертификаты пожарной безопасности;
- обеспечение беспрепятственной эвакуации людей с территории;
- обеспечение возможности беспрепятственного ввода и передвижения на территории сил и средств ликвидации чрезвычайных ситуаций, в том числе пожарного автотранспорта;
- обеспечение наружного пожаротушения от ближайших пожарных гидрантов на коммунальной сети.

Для обеспечения ввода пожарного автотранспорта к проектируемому участку дороги предусматривается использование существующей улично-

дорожной сети.

Проектными решениями не предусмотрены особые требования к проведению мероприятий по спасению людей и материальных ценностей при пожаре на проезжей части ввиду того, что линейный объект имеет свободную (открытую) проезжую и тротуарную часть и, следовательно, не имеет закрытых эвакуационных путей в пределах каких-либо помещений. При возможном пожаре эвакуация людей будет производиться по проезжей части в безопасную (свободную) сторону от опасных факторов пожара.

Спасение материальных ценностей (различной автомобильной и железнодорожной техники) предусмотрено силами и средствами специализированных формирований (Министерство Российской Федерации по делам гражданской обороны, чрезвычайным ситуациям и ликвидации последствий стихийных бедствий).

Согласно проекту планировки решения по укрытию населения не требуются.

На территории отсутствуют и не предусматриваются к размещению объекты, для которых существует возможность приспособления под объекты гражданской обороны.

Проектируемая территория не попадает в зоны возможного радиоактивного, химического, биологического заражения и зоны действия поражающих факторов при авариях на потенциально-опасных объектах.

6. Предельные параметры разрешенного строительства, реконструкции объектов капитального строительства, входящих в состав линейных объектов, в границах зон их планируемого размещения.

Объекты капитального строительства, входящие в состав линейного объекта, проектными решениями и техническим заданием на подготовку документации по планировке территории не предусмотрены, в связи с чем предельные параметры разрешенного строительства, реконструкции объектов капитального строительства (предельное количество этажей, максимальный процент, входящих в состав линейных объектов), в границах зон их планируемого размещения, не приводятся.

7. Перечень координат характерных точек границ зон планируемого размещения линейного объекта.

ул. Резервная

№ точки	КООРДИНАТЫ	
	Х	У
1	21198.03	9849.11
2	21197.39	9870.65
3	21179.54	9870.33
4	21163.23	10074.40
5	21211.78	10348.51
6	21215.94	10378.36
7	21270.09	10660.36
8	21274.81	10684.93
9	21331.87	10982.11
10	21350.41	11034.42
11	21362.29	11060.38
12	21390.82	11099.15
13	21402.77	11111.33
14	21416.58	11123.45
15	21428.14	11132.19
16	21450.11	11146.25
17	21475.04	11158.35
18	21499.75	11167.04
19	21523.71	11173.71
20	21611.35	11193.44
21	21579.55	11352.41
22	21519.64	11340.24
23	21546.19	11209.52
24	21516.39	11202.81
25	21490.74	11195.68
26	21463.47	11186.09
27	21435.42	11172.47
28	21410.98	11156.82
29	21397.62	11146.72
30	21381.98	11133.00
31	21366.65	11116.93
32	21336.29	11075.68
33	21320.30	11040.73
34	21314.14	11042.02
35	21300.29	10963.80
36	21271.91	10797.83
37	21259.32	10754.43
38	21218.50	10527.63
39	21151.75	10170.56
40	21148.09	10151.72

ж/д путь

№ точки	КООРДИНАТЫ	
	Х	У
1	21132.45	9852.00
2	21120.29	9853.43
2(1)	21119.21	9873.51
2(2)	21102.00	10035.30
2(3)	21102.50	10044.99
2(4)	21102.11	10065.69
3	21109.14	10093.67
4	21116.46	10093.77
5	21119.97	10095.72
6	21133.43	10132.85
7	21135.68	10145.31
8	21136.96	10152.41
9	21140.49	10173.32
10	21154.42	10255.81
11	21172.40	10355.42
12	21175.44	10379.54
13	21217.99	10600.25
14	21235.91	10693.62
15	21226.34	10695.45
16	21228.93	10710.21
17	21283.24	10992.31
18	21292.01	11046.66
19	21301.05	11095.30
20	21307.76	11129.66
21	21312.44	11149.18
22	21316.20	11161.70
23	21320.09	11173.11
24	21327.60	11192.78
25	21332.75	11204.79
26	21338.47	11216.56
27	21347.27	11232.33
28	21354.46	11244.40
29	21362.15	11256.18
30	21371.62	11269.46
31	21378.60	11274.92
32	21389.50	11288.49
33	21399.73	11300.07
34	21411.56	11312.39
35	21425.56	11325.36
36	21440.87	11337.96

41	21141.31	10125.02
42	21130.85	10095.51
43	21124.70	10074.36
44	21119.79	10052.91
45	21119.31	10026.11
46	21123.18	9969.78
47	21129.83	9889.19
48	21132.45	9852.00

37	21452.26	11346.64
38	21464.73	11355.10
39	21480.84	11365.28
40	21496.60	11374.14
41	21511.01	11381.27
42	21525.79	11387.63
43	21546.51	11395.23
44	21569.54	11402.46
45	21572.46	11387.87
46	21547.23	11379.61
47	21525.96	11371.25
48	21508.95	11363.00
49	21491.20	11354.06
50	21470.84	11341.68
51	21449.91	11326.55
52	21431.67	11311.16
53	21413.68	11294.00
54	21398.27	11277.12
55	21388.60	11265.11
56	21387.74	11260.15
57	21378.93	11247.54
58	21367.91	11229.83
59	21355.62	11205.97
60	21344.47	11180.47
61	21336.29	11155.97
62	21330.27	11132.88
63	21326.46	11113.34
64	21314.14	11042.02
65	21300.29	10963.80
66	21271.91	10797.83
67	21259.32	10754.43
68	21218.50	10527.63
69	21151.75	10170.56
70	21148.09	10151.72
71	21141.31	10125.02
72	21130.85	10095.51
73	21124.70	10074.36
74	21119.79	10052.91
75	21119.31	10026.11
76	21123.18	9969.78
77	21129.83	9889.19

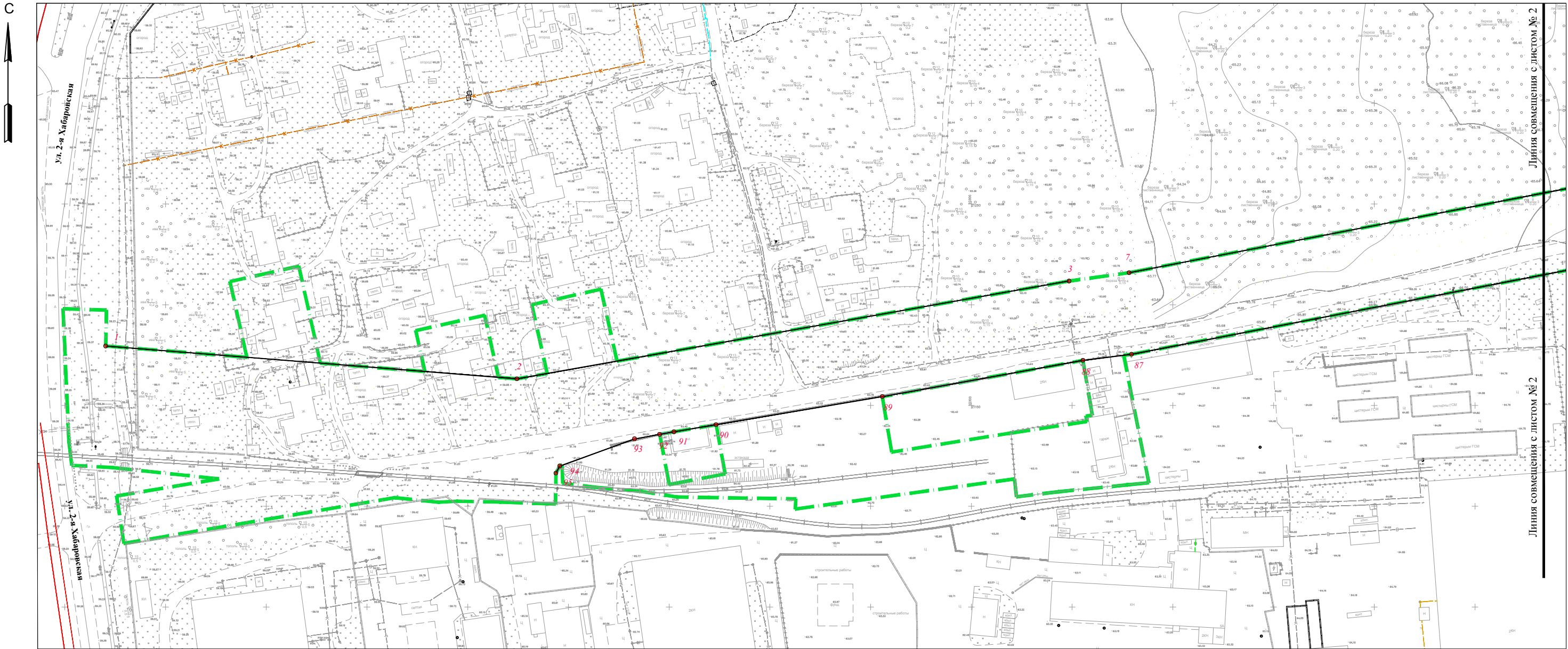
8. Перечень координат характерных точек красных линий.

№ точки	КООРДИНАТЫ	
	Х	У
1	21179.54	9870.33
2	21163.23	10074.40
3	21211.78	10348.51
7	21215.94	10378.36
8	21270.09	10660.36
9	21274.81	10684.93
10	21331.87	10982.11
11	21350.41	11034.42
12	21362.29	11060.38
13	21390.82	11099.15
14	21402.77	11111.33
15	21416.58	11123.45
16	21428.14	11132.19
17	21450.11	11146.25
18	21475.04	11158.35
19	21499.75	11167.04
20	21523.71	11173.71
21	21611.35	11193.44
22	21579.55	11352.41
23	21519.64	11340.24
24	21546.19	11209.52
25	21516.39	11202.81
26	21490.74	11195.68
27	21463.47	11186.09
28	21435.42	11172.47
29	21410.98	11156.82
30	21397.62	11146.72
31	21381.98	11133.00
32	21368.10	11118.88
33	21336.29	11075.68
34	21320.30	11040.73
35	21314.14	11042.02
36	21326.46	11113.34
37	21330.27	11132.88
38	21336.29	11155.97
39	21344.47	11180.47
40	21355.62	11205.97
41	21367.91	11229.83
42	21378.93	11247.54
43	21387.74	11260.15
44	21388.60	11265.11
45	21398.27	11277.12
46	21413.68	11294.00
47	21431.67	11311.16

48	21449.91	11326.55
49	21470.84	11341.68
50	21491.20	11354.06
51	21508.95	11363.00
52	21525.96	11371.25
53	21547.23	11379.61
54	21572.46	11387.87
55	21569.54	11402.46
56	21546.51	11395.23
57	21525.79	11387.63
58	21511.01	11381.27
59	21496.60	11374.14
60	21480.84	11365.28
61	21464.73	11355.10
62	21452.26	11346.64
63	21440.87	11337.96
64	21425.56	11325.36
65	21411.56	11312.39
66	21399.73	11300.07
67	21389.50	11288.49
68	21378.60	11274.92
69	21371.62	11269.46
70	21362.15	11256.18
71	21354.46	11244.40
72	21347.27	11232.33
73	21338.47	11216.56
74	21332.75	11204.79
75	21327.60	11192.78
76	21320.09	11173.11
77	21316.20	11161.70
78	21312.44	11149.18
79	21307.76	11129.66
80	21301.05	11095.30
81	21292.02	11046.67
82	21283.24	10992.31
83	21228.93	10710.21
84	21226.34	10695.45
85	21235.91	10693.62
86	21217.99	10600.25
87	21175.44	10379.54
88	21172.40	10355.42
89	21154.42	10255.81
90	21140.49	10173.32
91	21136.96	10152.41
92	21135.68	10145.31
93	21133.43	10132.85

94	21119.97	10095.72
95	21116.46	10093.77

Чертеж красных линий



М 1:2000

Условные графические обозначения

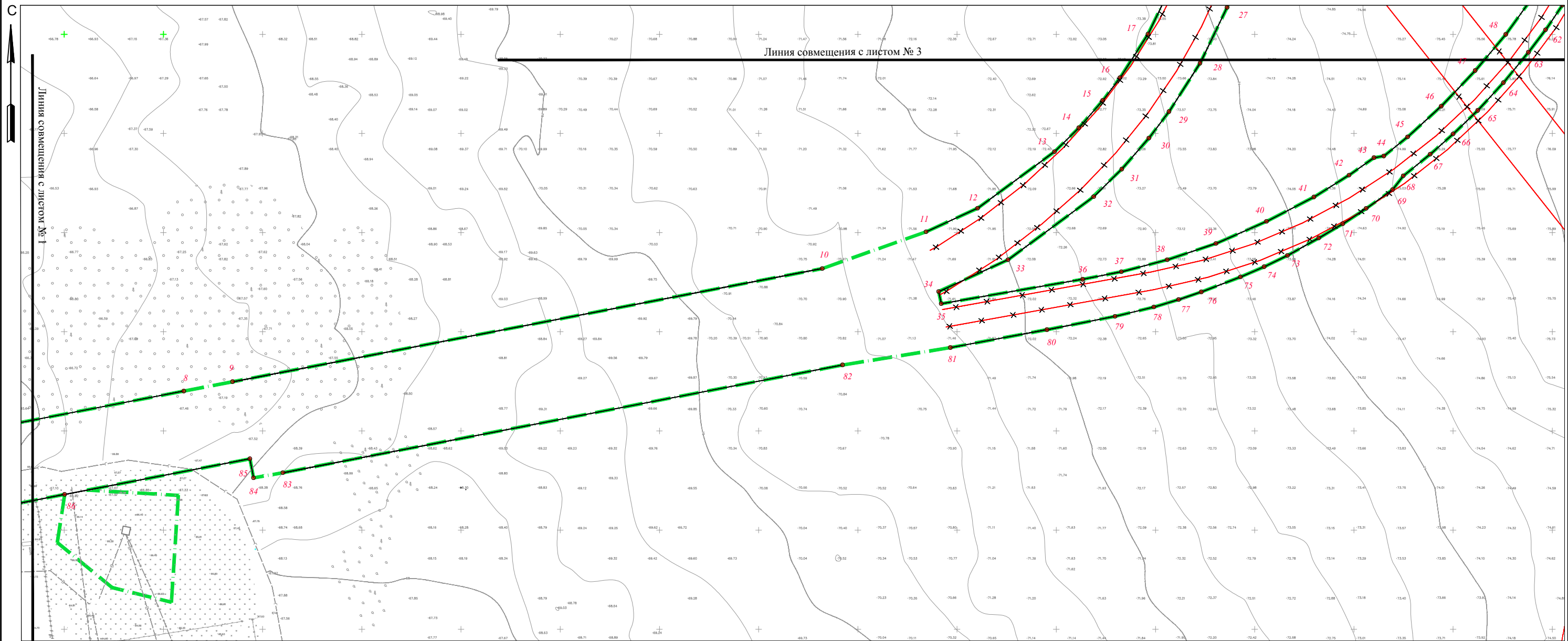
№ п/п	Графическое обозначение	Наименование
1		Граница территории в отношении которой осуществляется подготовка проекта планировки территории
2		Существующие красные линии
3		Устанавливаемые красные линии
4		Отменяемые красные линии
5		Номера характерных точек границ зон планируемого размещения линейного объекта (для размещения железнодорожной магистрали)

Примечание:

1. Чертеж красных линий выполнен на топографической съемке, выполненной МКП "Торархитектура" в 2021 году и предоставленной Департаментом архитектуры и градостроительства г. Южно-Сахалинска от 12.11.2021 № 7172-026/016;

						054-011/2021-ППТ- 1			
						Проект планировки территории и проект межевания территории, предусматривающие размещение линейного объекта "Улица Резервная с устройством железнодорожного пути на участке от ул. 2-я Хабаровская до земельного участка с кадастровым номером 65:02:0000011:579" в границах города Южно-Сахалинска			
Изм.	Кол.	Лист	№ док.	Подпись	Дата	Проект планировки территории Утверждаемая часть	Стадия	Лист	Листов
Разработ.	Ким Е.С.						ППТ	1	6
Пров.	Рада С.Ю.					Чертеж красных линий	ИП Рада С.Ю. г. Южно-Сахалинска		
Н. контр.	Рада С.Ю.								

Чертеж красных линий



М 1:2000

Условные графические обозначения

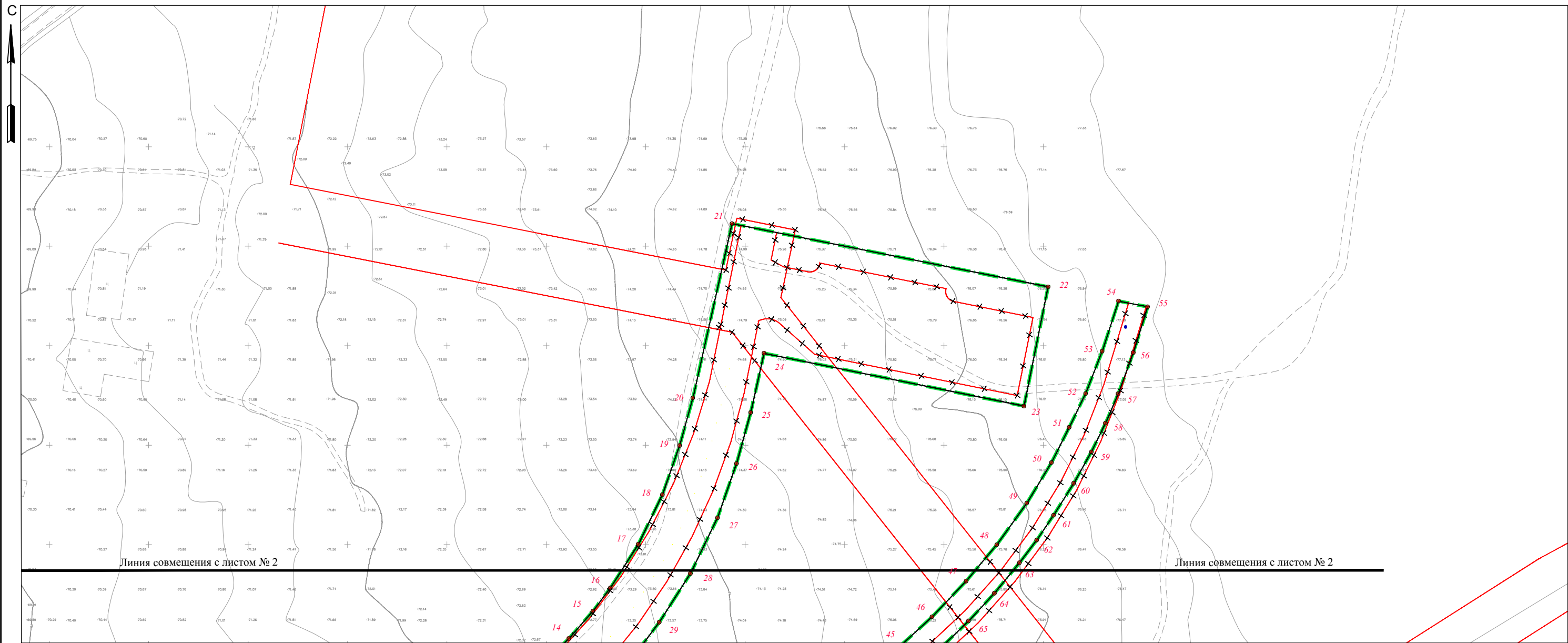
№ п/п	Графическое обозначение	Наименование
1		Граница территории в отношении которой осуществляется подготовка проекта планировки территории
2		Существующие красные линии
3		Устанавливаемые красные линии
4		Отменяемые красные линии
5		Номера характерных точек границ зон планируемого размещения линейного объекта (для размещения железнодорожной магистрали)

Примечание:

1. Чертеж красных линий выполнен на топографической съемке, выполненной МКП "Торархитектура" в 2021 году и предоставленной Департаментом архитектуры и градостроительства г. Южно-Сахалинска от 12.11.2021 № 7172-026/016;

						054-011/2021-ППТ- 1			
						Проект планировки территории и проект межевания территории, предусматривающие размещение линейного объекта "Улица Резервная с устройством железнодорожного пути на участке от ул. 2-я Хабаровская до земельного участка с кадастровым номером 65:02:0000011:579" в границах города Южно-Сахалинска			
Изм.	Кол.	Лист	N док.	Подпись	Дата	Проект планировки территории Утверждаемая часть	Стадия	Лист	Листов
Разработ.	Ким Е.С.						ППТ	2	6
Пров.	Рада С.Ю.								
						Чертеж красных линий	ИП Рада С.Ю. г. Южно-Сахалинск		
Н. контр.	Рада С.Ю.								

Чертеж красных линий



М 1:2000

Условные графические обозначения

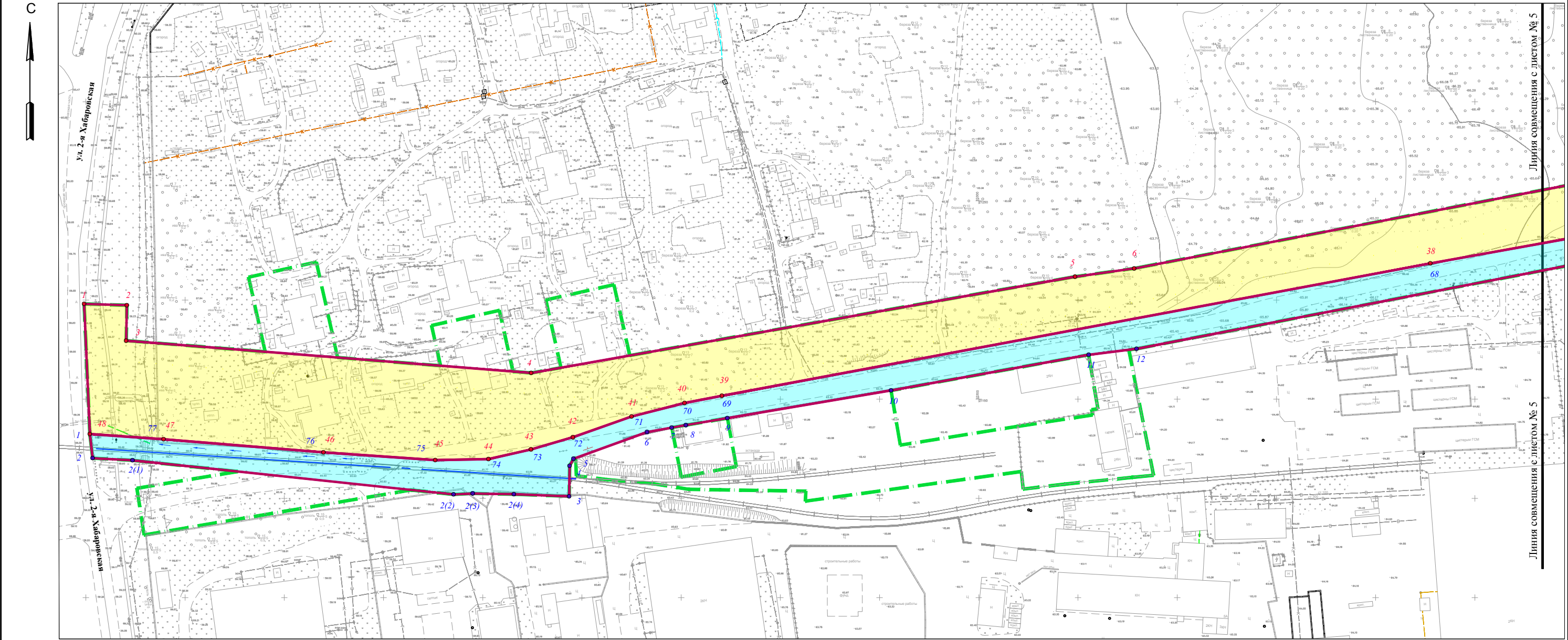
№ п/п	Графическое обозначение	Наименование
1		Граница территории в отношении которой осуществляется подготовка проекта планировки территории
2		Существующие красные линии
3		Устанавливаемые красные линии
4		Отменяемые красные линии
5		Номера характерных точек границ зон планируемого размещения линейного объекта (для размещения железнодорожной магистрали)

Примечание:

1. Чертеж красных линий выполнен на топографической съемке, выполненной МКП "Торархитектура" в 2021 году и предоставленной Департаментом архитектуры и градостроительства г. Южно-Сахалинска от 12.11.2021 № 7172-026/016;

						054-011/2021-ППТ- 1			
						Проект планировки территории и проект межевания территории, предусматривающие размещение линейного объекта "Улица Резервная с устройством железнодорожного пути на участке от ул. 2-я Хабаровская до земельного участка с кадастровым номером 65:02:0000011:579" в границах города Южно-Сахалинска			
Изм.	Кол.	Лист	N док.	Подпись	Дата	Проект планировки территории Утверждаемая часть	Стадия	Лист	Листов
Разработ.	Ким Е.С.						ППТ	3	6
Пров.	Рада С.Ю.								
Н. контр.	Рада С.Ю.					Чертеж красных линий	ИП Рада С.Ю. г. Южно-Сахалинск		

Чертеж границ зон планируемого размещения линейных объектов



М 1:2000

Примечание:

1. Чертеж границ зон планируемого размещения линейных объектов выполнен на топографической съемке, выполненной МКП "Горархитектура" в 2021 г. и предоставленной Департаментом архитектуры и градостроительства г. Южно-Сахалинска от 12.11.2021 № 7172-026/016;

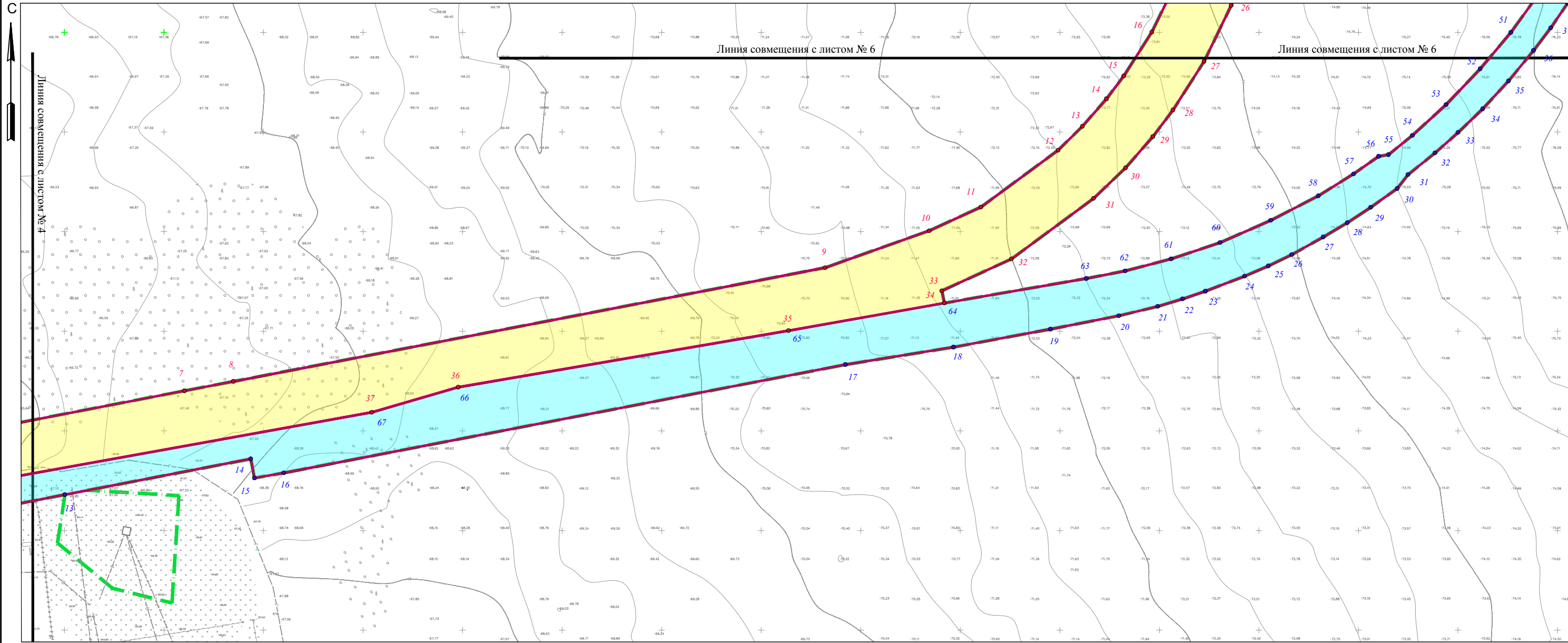
2. В связи с отсутствием на территории подготовки документации по планировке территории объектов, подлежащих реконструкции (переустройству), чертеж границ зон планируемого размещения линейных объектов, подлежащих реконструкции (переустройству) в связи с изменением их местоположения - проектом не предусматривается.

Условные графические обозначения

№ п/п	Графическое обозначение	Наименование
1		Граница территории в отношении которой осуществляется подготовка проекта планировки территории
2		Граница зоны планируемого размещения линейного объекта (для размещения улицы Резервная)
3		Граница зоны планируемого размещения линейного объекта (для размещения железнодорожной магистрали)
4		Номера характерных точек границ зон планируемого размещения линейного объекта (для размещения улицы Резервная)
5		Номера характерных точек границ зон планируемого размещения линейного объекта (для размещения железнодорожной магистрали)

						054-011/2021-ППТ- 1			
						Проект планировки территории и проект межевания территории, предусматривающие размещение линейного объекта "Улица Резервная с устройством железнодорожного пути на участке от ул. 2-я Хабаровская до земельного участка с кадастровым номером 65:02:0000011:579" в границах города Южно-Сахалинска			
Изм.	Кол.	Лист	№ док.	Подпись	Дата	Проект планировки территории Утверждаемая часть	Стадия	Лист	Листов
Разработ.	Ким Е.С.						ППТ	4	6
Пров.	Рада С.Ю.					Чертеж границ зон планируемого размещения линейных объектов	ИП Рада С.Ю. г. Южно-Сахалинска		
Н. контр.	Рада С.Ю.								

Чертеж границ зон планируемого размещения линейных объектов



М 1:2000

Примечание:

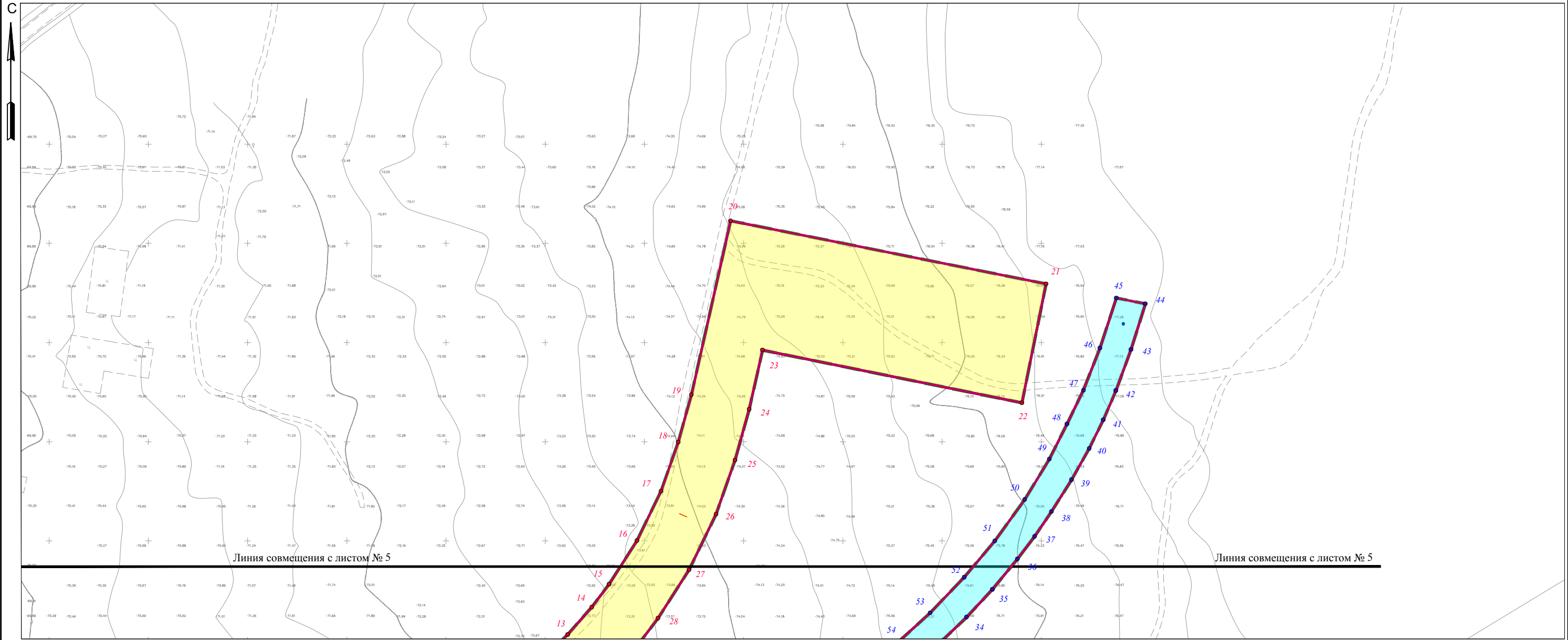
1. Чертеж границ зон планируемого размещения линейных объектов выполнен на топографической съемке, выполненной МКП "Горархитектура" в 2021 г. и предоставленной Департаментом архитектуры и градостроительства г. Южно-Сахалинска от 12.11.2021 № 7172-026/016;
2. В связи с отсутствием на территории подготовки документации по планировке территории объектов, подлежащих реконструкции (переустройству), чертеж границ зон планируемого размещения линейных объектов, подлежащих реконструкции (переустройству) в связи с изменением их местоположения - проектом не предусматривается.

Условные графические обозначения

№ п/п	Графическое обозначение	Наименование
1		Граница территории в отношении которой осуществляется подготовка проекта планировки территории
2		Граница зоны планируемого размещения линейного объекта (для размещения улицы Резервная)
3		Граница зоны планируемого размещения линейного объекта (для размещения железнодорожной магистрали)
4		Номера характерных точек границ зон планируемого размещения линейного объекта (для размещения улицы Резервная)
5		Номера характерных точек границ зон планируемого размещения линейного объекта (для размещения железнодорожной магистрали)

						054-011/2021-ППТ- 1			
						Проект планировки территории и проект межевания территории, предусматривающие размещение линейного объекта "Улица Резервная с устройством железнодорожного пути на участке от ул. 2-я Хабаровская до земельного участка с кадастровым номером 65:02:0000011:579" в границах города Южно-Сахалинска			
Изм.	Кол.	Лист	№ док.	Подпись	Дата	Проект планировки территории Утверждаемая часть	Стадия	Лист	Листов
Разработ.	Ким Е.С.						ППТ	5	6
Пров.	Рада С.Ю.					Чертеж границ зон планируемого размещения линейных объектов	ИП Рада С.Ю. г. Южно-Сахалинска		
Н. контр.	Рада С.Ю.								

Чертеж границ зон планируемого размещения линейных объектов



М 1:2000

Примечание:

1. Чертеж границ зон планируемого размещения линейных объектов выполнен на топографической съемке, выполненной МКП "Горархитектура" в 2021 г. и предоставленной Департаментом архитектуры и градостроительства г. Южно-Сахалинска от 12.11.2021 № 7172-026/016;
2. В связи с отсутствием на территории подготовки документации по планировке территории объектов, подлежащих реконструкции (переустройству), чертеж границ зон планируемого размещения линейных объектов, подлежащих реконструкции (переустройству) в связи с изменением их местоположения - проектом не предусматривается.

Условные графические обозначения

№ п/п	Графическое обозначение	Наименование
1		Граница территории в отношении которой осуществляется подготовка проекта планировки территории
2		Граница зоны планируемого размещения линейного объекта (для размещения улицы Резервная)
3		Граница зоны планируемого размещения линейного объекта (для размещения железнодорожной магистрали)
4		Номера характерных точек границ зон планируемого размещения линейного объекта (для размещения улицы Резервная)
5		Номера характерных точек границ зон планируемого размещения линейного объекта (для размещения железнодорожной магистрали)

						054-011/2021-ППТ- 1			
						Проект планировки территории и проект межевания территории, предусматривающие размещение линейного объекта "Улица Резервная с устройством железнодорожного пути на участке от ул. 2-я Хабаровская до земельного участка с кадастровым номером 65:02:0000011:579" в границах города Южно-Сахалинска			
Изм.	Кол.	Лист	№ док.	Подпись	Дата	Проект планировки территории Утверждаемая часть		Стадия	Лист
Разработ.	Ким Е.С.							ППТ	6
Пров.	Рада С.Ю.					Чертеж границ зон планируемого размещения линейных объектов			Листов
									6
Н. контр.	Рада С.Ю.							ИП Рада С.Ю. г. Южно-Сахалинск	