



АДМИНИСТРАЦИЯ ГОРОДА ЮЖНО-САХАЛИНСКА

ПОСТАНОВЛЕНИЕ

от 30.09.2021 № 2540-па

Об установлении публичных сервитутов в целях размещения линейных объектов системы газоснабжения для организации подключения (технологического присоединения) к сетям инженерно-технического обеспечения

В соответствии со статьей 274 Гражданского кодекса Российской Федерации, статьями 39.37, 39.38, 39.40, 39.41, 39.43 Земельного кодекса Российской Федерации, статьей 16 Федерального закона от 06.10.2003 № 131-ФЗ «Об общих принципах организации местного самоуправления в Российской Федерации», руководствуясь ст. 37 Устава городского округа «Город Южно-Сахалинск», администрация города Южно-Сахалинска **постановляет:**

1. Установить публичные сервитуты в интересах АО «Газпром газораспределение Дальний Восток» (ОГРН 1022701128317, ИНН 2722010548) в целях размещения линейных объектов системы газоснабжения для организации подключения (технологического присоединения) к сетям инженерно-технического обеспечения в отношении:

1.1. земельного участка, расположенного: Сахалинская область, г. Южно-Сахалинск, СНТ «Авиатор», южнее земельных участков с кадастровыми номерами 65:01:0404001:262 и 65:01:0404001:292, на основании ходатайства АО «Газпром газораспределение Дальний Восток» об установлении публичного сервитута от 06.08.2021, договора о подключении (технологическом присоединении) объектов капитального строительства к сети газораспределения от 22.05.2018 № 08-33/210/2018;

1.2. земельного участка, расположенного: Сахалинская область, г. Южно-Сахалинск, СНТ «Авиатор», улица 3-я Восточная, в районе дома 6, на основании ходатайства АО «Газпром газораспределение Дальний Восток» об установлении публичного сервитута от 11.08.2021, договора о подключении (технологическом присоединении) объектов капитального строительства к сети газораспределения от 13.11.2020 № ТП-СХ13-07/201/20;

1.3. земельного участка, расположенного: Сахалинская область, г. Южно-Сахалинск, СНТ «Авиатор», улица 1-я Западная, в районе дома № 1 по ул. Южная, на основании ходатайства АО «Газпром газораспределение Дальний Восток» об установлении публичного сервитута от 11.08.2021, договора о подключении (технологическом присоединении) объектов капитального строительства к сети газораспределения от 02.11.2020 № ТП-СХ13-07/351/20.

Земельные участки принадлежат СНТ «Авиатор» на основании постановления мэра города Южно-Сахалинска от 18.01.1996 № 69 «О предоставлении земельного участка садоводческому товариществу «Авиатор» и о передаче земельных участков в собственность граждан в составе садоводческого товарищества «Авиатор».

2. Утвердить границы публичных сервитутов в отношении земельных участков, указанных в подпунктах 1.1, 1.2, 1.3 в соответствии с приложениями № 1, 2, 3 соответственно.

3. Публичные сервитуты устанавливаются на 10 лет.

4. Установить срок, в течение которого использование земельных участков, указанных в пункте 1 настоящего постановления, в соответствии с их разрешенным использованием, будет невозможно или существенно затруднено в связи с осуществлением публичных сервитутов: 1 месяц.

5. Порядок установления зон с особыми условиями использования территорий и содержание ограничений прав на земельные участки в границах таких зон определен Правилами охраны газораспределительных сетей, утвержденными постановлением Правительства Российской Федерации от 20.11.2000 № 878.

6. Департаменту землепользования города Южно-Сахалинска:

- в порядке предусмотренном подпунктом 3 пункта 7 статьи 39.43 Земельного кодекса Российской Федерации направить копию постановления правообладателям земельных участков, в отношении которых принято решение об установлении публичных сервитутов и сведения о правах на которые поступили в соответствии с пунктом 1 или 8 статьи 39.42 Земельного кодекса Российской Федерации.

- направить копию постановления об установлении публичных сервитутов в орган регистрации прав;

- направить обладателю публичных сервитутов копию постановления об установлении публичных сервитутов, сведения о лицах, являющихся правообладателями земельных участков, сведения о лицах, подавших заявления об учете их прав (обременений прав) на земельные участки, способах связи с ними, копии документов, подтверждающих права указанных лиц на земельные участки.

7. АО «Газпром газораспределение Дальний Восток»:

- в соответствии со статьей 39.46 Земельного кодекса Российской Федерации провести мероприятия по определению рыночной стоимости земельных участков в соответствии с Федеральным законом от 29.07.1998 № 135-ФЗ «Об оценочной деятельности в Российской Федерации» для определения размера платы за установленные ограничения;

- заключить с правообладателями земельных участков соглашения об осуществлении публичного сервитута;

- привести земельные участки, указанные в пункте 1 настоящего постановления, в состояние, пригодное для использования в соответствии с видом разрешенного использования, в соответствии с требованиями пункта 8 статьи 39.50 Земельного кодекса Российской Федерации.

8. Настоящее постановление администрации города Южно-Сахалинска (за исключением приложений к нему) опубликовать в газете «Южно-Сахалинск сегодня» и разместить на официальном сайте администрации города «Южно-Сахалинск» в течение пяти рабочих дней со дня принятия решения об установлении публичных сервитутов.

9. Контроль исполнения постановления администрации города Южно-Сахалинска возложить на директора Департамента землепользования города Южно-Сахалинска (Федотова Е.В.).

Мэр города

С.А.Надсадин

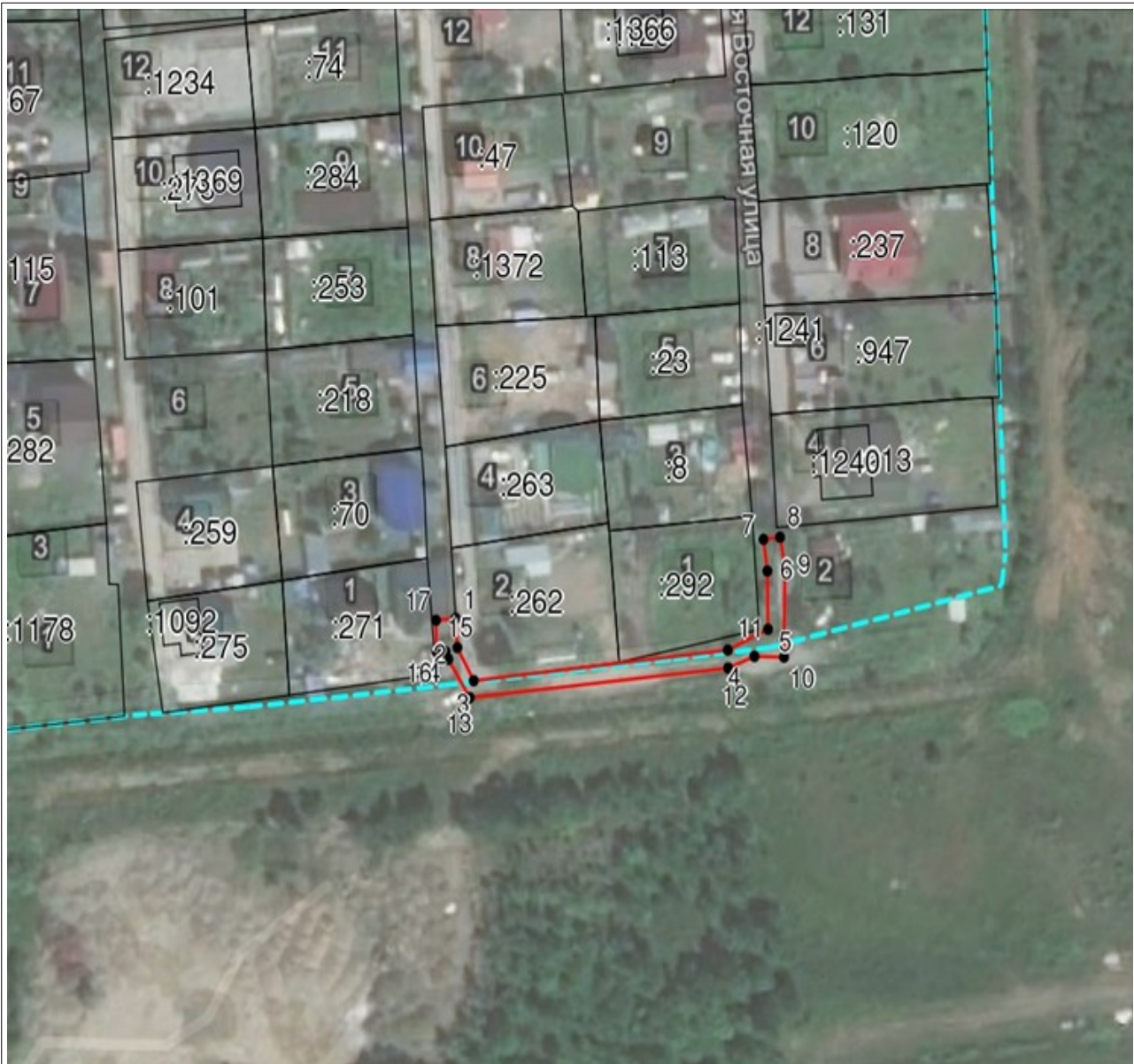
Приложение № 1
УТВЕРЖДЕНО
постановлением администрации
города Южно-Сахалинска
от 30.09.2021 № 2540-па

ОПИСАНИЕ МЕСТОПОЛОЖЕНИЯ ГРАНИЦ

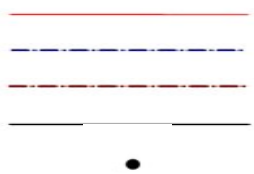
Сведения об объекте		
№ п/п	Характеристики объекта	Описание характеристик
1	2	3
1	Местоположение объекта	-
2	Площадь объекта ± величина погрешности определения площади ($P \pm \Delta P$)	319±6 кв.м
3	Иные характеристики объекта	-

Сведения о местоположении границ объекта					
1. Система координат МСК г. Южно-Сахалинска					
2. Сведения о характерных точках границ объекта					
Обозначение характерных точек границ	Координаты, м		Метод определения координат характерной точки	Средняя квадратическая погрешность положения характерной точки (Mt), м	Описание обозначения точки на местности (при наличии)
	X	Y			
1	2	3	4	5	6
1	2635,01	9778,16	Аналитический метод	0.10	-
2	2629,70	9778,52	Аналитический метод	0.10	-
3	2623,76	9781,97	Аналитический метод	0.10	-
4	2629,29	9835,32	Аналитический метод	0.10	-
5	2632,99	9843,77	Аналитический метод	0.10	-
6	2643,55	9843,64	Аналитический метод	0.10	-
7	2649,25	9842,81	Аналитический метод	0.10	-
8	2649,65	9846,29	Аналитический метод	0.10	-
9	2644,36	9847,28	Аналитический метод	0.10	-
10	2628,01	9847,14	Аналитический метод	0.10	-
11	2628,10	9840,87	Аналитический метод	0.10	-
12	2626,05	9835,39	Аналитический метод	0.10	-
13	2620,72	9781,14	Аналитический метод	0.10	-
14	2627,63	9776,65	Аналитический метод	0.10	-
15	2628,92	9776,06	Аналитический метод	0.10	-
16	2628,96	9774,15	Аналитический метод	0.10	-
17	2634,63	9774,04	Аналитический метод	0.10	-

Сведения о местоположении границ объекта					
1. Система координат МСК г. Южно-Сахалинска					
2. Сведения о характерных точках границ объекта					
Обозначение характерных точек границ	Координаты, м		Метод определения координат характерной точки	Средняя квадратическая погрешность положения характерной точки (Mt), м	Описание обозначения точки на местности (при наличии)
	X	Y			
18	2635,01	9778,16	Аналитический метод	0.10	-
3. Сведения о характерных точках части (частей) границы объекта					
Обозначение характерных точек части границы	Координаты, м		Метод определения координат характерной точки	Средняя квадратическая погрешность положения характерной точки (Mt), м	Описание обозначения точки на местности (при наличии)
	X	Y			
1	2	3	4	5	6
-	-	-	-	-	-
-	-	-	-	-	-
План границ объекта					



Масштаб 1:1500



- граница публичного сервитута
- - - установленная граница муниципального образования
- · - - установленная граница населенного пункта
- граница земельного участка
- — характерная точка объекта

Приложение № 2
УТВЕРЖДЕНО
постановлением администрации
города Южно-Сахалинска
от 30.09.2021 № 2540-па

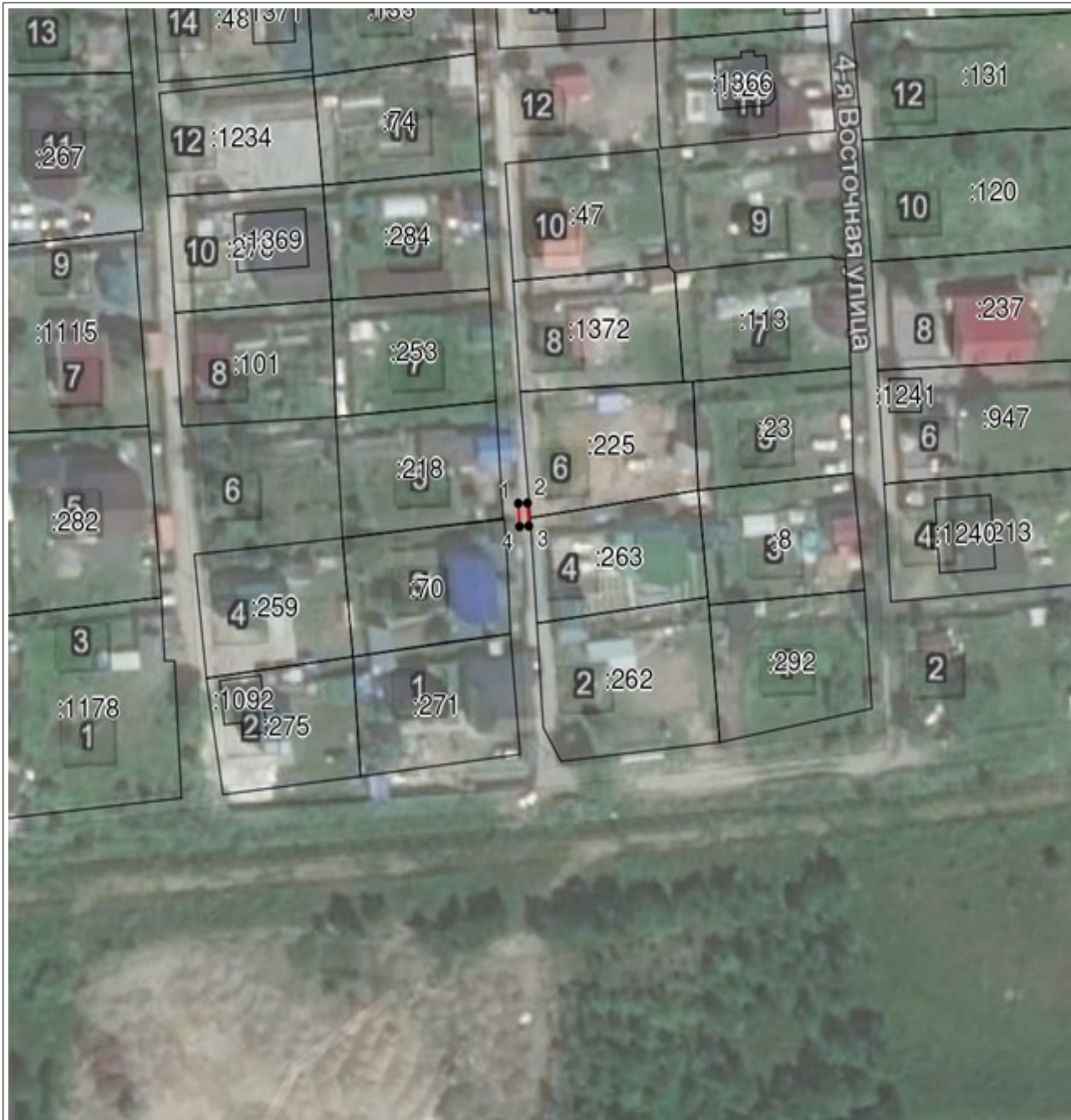
ОПИСАНИЕ МЕСТОПОЛОЖЕНИЯ ГРАНИЦ

Сведения об объекте		
№ п/п	Характеристики объекта	Описание характеристик
1	2	3
1	Местоположение объекта	-
2	Площадь объекта ± величина погрешности определения площади ($P \pm \Delta P$)	7±1 кв.м
3	Иные характеристики объекта	-

Сведения о местоположении границ объекта					
1. Система координат МСК г. Южно-Сахалинска					
2. Сведения о характерных точках границ объекта					
Обозначение характерных точек границ	Координаты, м		Метод определения координат характерной точки	Средняя квадратическая погрешность положения характерной точки (Mt), м	Описание обозначения точки на местности (при наличии)
	X	Y			
1	2	3	4	5	6
1	2668,41	9773,69	Аналитический метод	0.10	-
2	2668,51	9775,48	Аналитический метод	0.10	-
3	2664,53	9775,73	Аналитический метод	0.10	-
4	2664,43	9773,94	Аналитический метод	0.10	-
1	2668,41	9773,69	Аналитический метод	0.10	-

3. Сведения о характерных точках части (частей) границы объекта					
Обозначение характерных точек части границы	Координаты, м		Метод определения координат характерной точки	Средняя квадратическая погрешность положения характерной точки (Mt), м	Описание обозначения точки на местности (при наличии)
	X	Y			
1	2	3	4	5	6
-	-	-	-	-	-

План границ объекта



Масштаб 1:1200



- граница публичного сервитута
- установленная граница муниципального образования
- установленная граница населенного пункта
- граница земельного участка
- характерная точка объекта

Приложение № 3
УТВЕРЖДЕНО
постановлением администрации
города Южно-Сахалинска
от 30.09.2021 № 2540-па

ОПИСАНИЕ МЕСТОПОЛОЖЕНИЯ ГРАНИЦ

Сведения об объекте		
№ п/п	Характеристики объекта	Описание характеристик
1	2	3
1	Местоположение объекта	-
2	Площадь объекта ± величина погрешности определения площади ($P \pm \Delta P$)	5±1 кв.м
3	Иные характеристики объекта	-

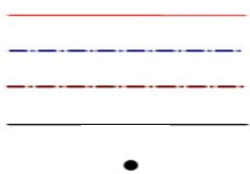
Сведения о местоположении границ объекта					
1. Система координат МСК г. Южно-Сахалинска					
2. Сведения о характерных точках границ объекта					
Обозначение характерных точек границ	Координаты, м		Метод определения координат характерной точки	Средняя квадратическая погрешность положения характерной точки (Mt), м	Описание обозначения точки на местности (при наличии)
	X	Y			
1	2	3	4	5	6
1	2665,76	9438,96	Аналитический метод	0.10	-
2	2665,85	9440,18	Аналитический метод	0.10	-
3	2661,90	9440,56	Аналитический метод	0.10	-
4	2661,80	9439,36	Аналитический метод	0.10	-
1	2665,76	9438,96	Аналитический метод	0.10	-

3. Сведения о характерных точках части (частей) границы объекта					
Обозначение характерных точек части границы	Координаты, м		Метод определения координат характерной точки	Средняя квадратическая погрешность положения характерной точки (Mt), м	Описание обозначения точки на местности (при наличии)
	X	Y			
1	2	3	4	5	6
-	-	-	-	-	-
-	-	-	-	-	-

План границ объекта



Масштаб 1:1200



- граница публичного сервитута
- - - установленная граница муниципального образования
- - - установленная граница населенного пункта
- граница земельного участка
- — характерная точка объекта