

31-16-05

Градостроительный план земельного участка

Р	Ф	-	6	5	-	3	-	0	2	-	0	-	0	0	-	2	0	2	0	-	0	4	2	4
---	---	---	---	---	---	---	---	---	---	---	---	---	---	---	---	---	---	---	---	---	---	---	---	---

Градостроительный план земельного участка подготовлен на основании

заявления Департамента землепользования города Южно-Сахалинска №6004 от 31.08.2020

(реквизиты заявления правообладателя земельного участка, иного лица в случае, предусмотренном частью 1.1 статьи 57.3 Градостроительного кодекса Российской Федерации, с указанием ф.и.о. заявителя – физического лица, либо реквизиты заявления и наименование заявителя – юридического лица о выдаче градостроительного плана земельного участка)

Местонахождение земельного участка

Сахалинская область
(субъект Российской Федерации)

Городской округ «Город Южно-Сахалинск»
(муниципальный район или городской округ)
г. Южно-Сахалинск, ул. В. Атласова, д. 26Б
(поселение)

Описание границ земельного участка (образуемого земельного участка):

Обозначение (номер) характерной точки	Перечень координат характерных точек в системе координат, используемой для ведения Единого государственного реестра недвижимости	
	X	Y
1	1224.50	11369.10
2	1225.80	11374.40
3	1228.50	11386.60
4	1231.21	11401.99
5	1195.30	11408.21
6	1188.34	11375.07
7	1200.80	11372.50
1	1224.50	11369.10

Кадастровый номер земельного участка (при наличии) или в случае, предусмотренном частью 1.1 статьи 57.3 Градостроительного кодекса Российской Федерации, условный номер образуемого земельного участка на основании утвержденных проекта межевания территории и (или) схемы расположения земельного участка или земельных участков на кадастровом плане территории

65:01:1001001:586

Площадь земельного участка

1248 м²

Информация о расположенных в границах земельного участка объектах капитального строительства

Объекты капитального строительства отсутствуют

Информация о границах зоны планируемого размещения объекта капитального строительства в соответствии с утвержденным проектом планировки территории (при наличии)

Индивидуальной жилой застройки

Обозначение (номер) характерной точки	Перечень координат характерных точек в системе координат, используемой для ведения Единого государственного реестра недвижимости	
	X	Y

Индивидуальной жилой застройки		
1	1201,23	11436,94
2	1195,30	11408,21
3	1188,34	11375,07
4	1200,80	11372,50
5	1172,50	11357,50

Реквизиты проекта планировки территории и (или) проекта межевания территории в случае, если земельный участок расположен в границах территории, в отношении которой утверждены проект планировки территории и (или) проект межевания территории

Об утверждении проекта планировки с проектом межевания юго-западного района города Южно-Сахалинска от 11.04.2014 №624-па (с изм. от 29.05.2020)

(указывается в случае, если земельный участок расположен в границах территории, в отношении которой утверждены проект планировки территории и (или) проект межевания территории)

Градостроительный план подготовлен Ю Денисом Менчеровичем, Директором департамента архитектуры и градостроительства города Южно-Сахалинска Департамента архитектуры и градостроительства города Южно-Сахалинска

 (ф.и.о., должность уполномоченного лица, наименование органа)



М.П.
(при наличии)

Дата выдачи

04.09.2020

(ДД.ММ.ГГГГ)

(подпись)

Д.М.Ю

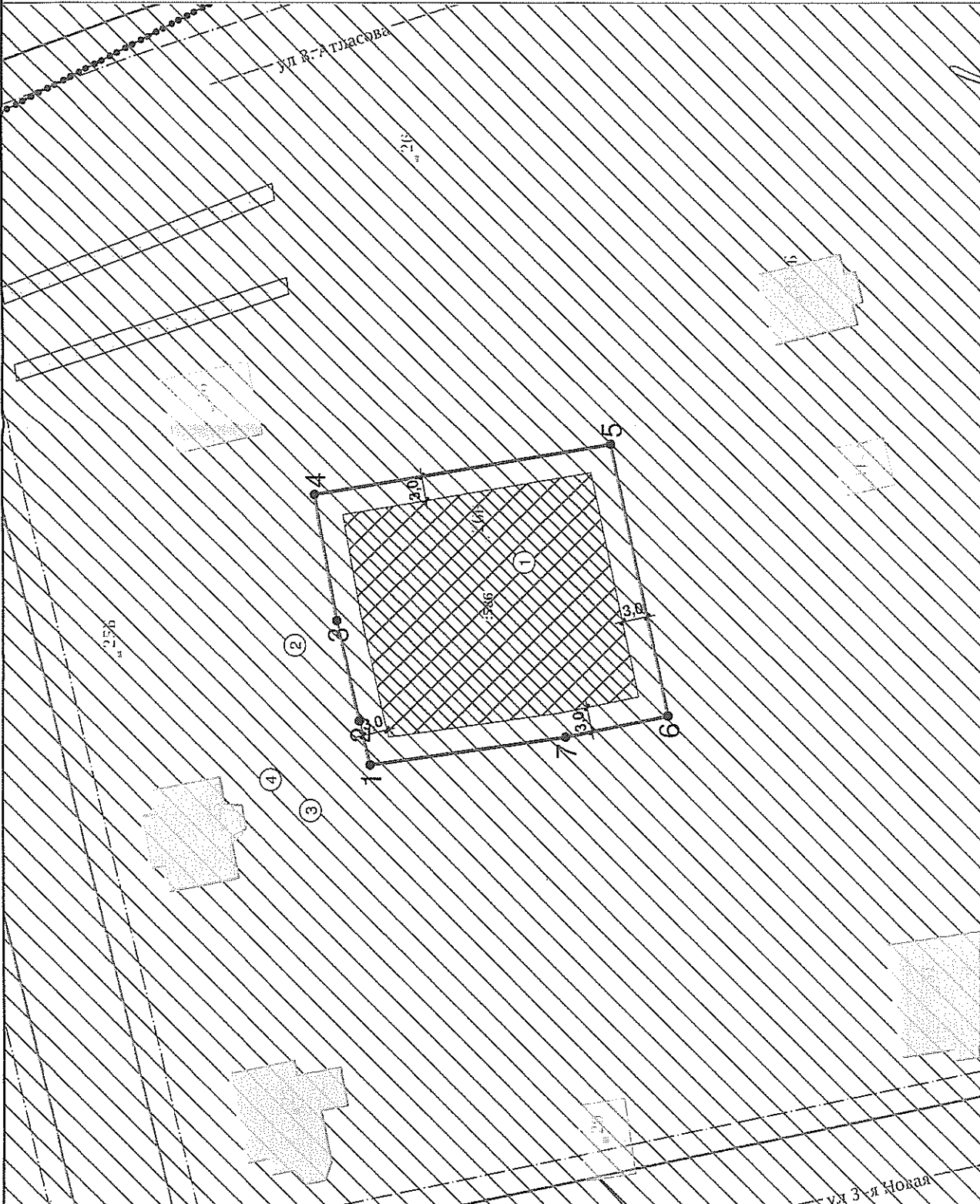
(расшифровка подписи)

ЭКСПЛИКАЦИЯ ОБЪЕКТОВ

№ п/п	Наименование объекта
1	Место допустимого размещения зданий, строений и сооружений
2	Водозабор "ЮЖНЫЙ-1" (3 точки)
3	III пояс зоны санитарной охраны водозабора подземных вод участка подг. "Холмутовка-2"
4	Пригородная территория

УСЛОВНЫЕ ОБОЗНАЧЕНИЯ

	Граница земельного участка
	Место допустимого размещения зданий, строений и сооружений
	Красные линии
	Линии отступа от красных линий



Должность	ФИО	Подпись	Дата
Исполнитель	Ефимова А.И.		04.09.2020

Чертеж градостроительного плана земельного участка разработан на топографической основе, выполненной

г. Южно-Сахалинск, ул. В. Атласова, д. 26Б

№ Р-6530200020200424

1:500

1 ЧЕРТЕЖ
ГРАДОСТРОИТЕЛЬНОГО ПЛАНА
ЗЕМЕЛЬНОГО УЧАСТКА

Кадastroвый номер
65:01:1001001:586
Площадь участка – 1248 м²
кв.м

Масштаб

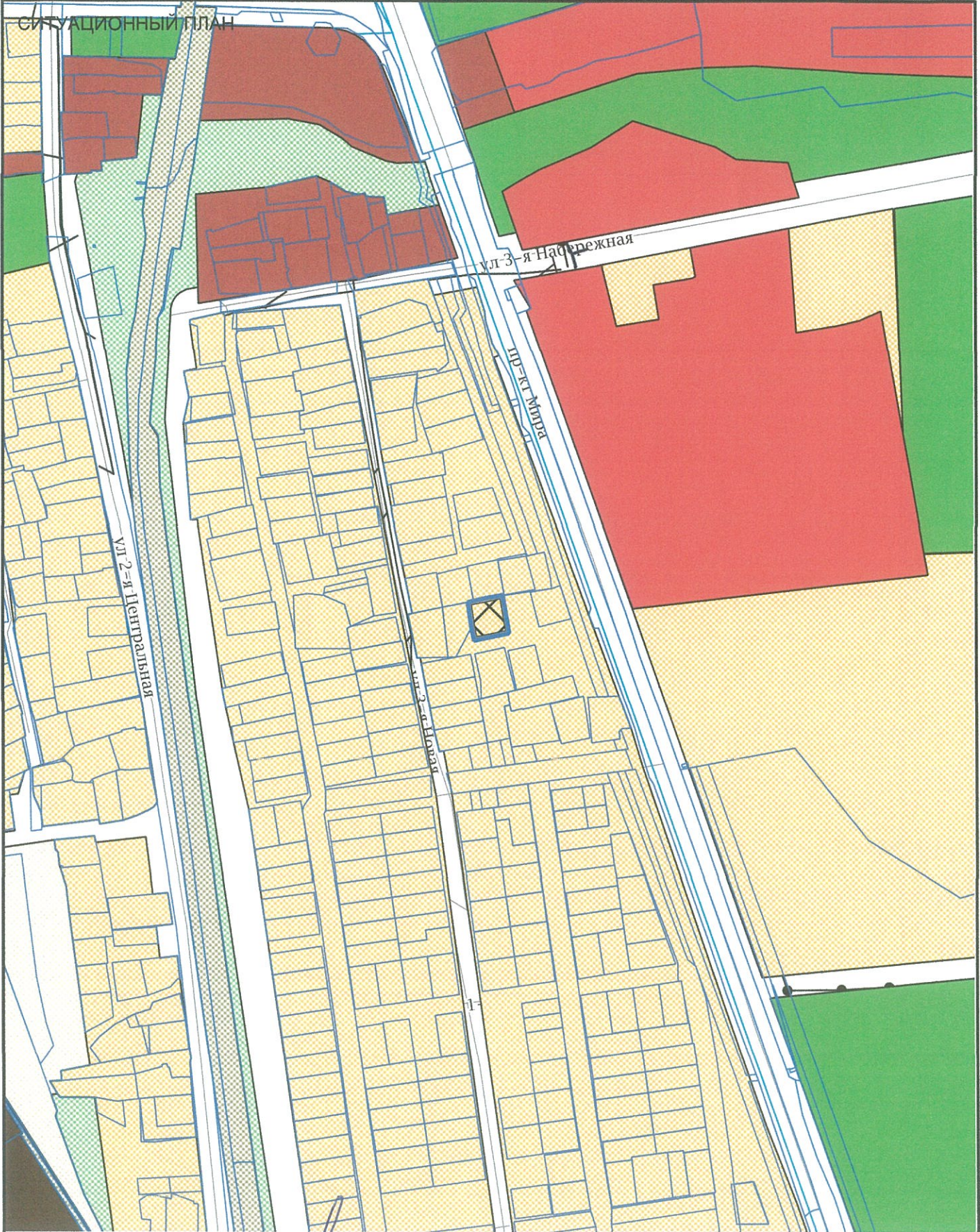
Лист

Листов

3

11

Чертеж градостроительного плана земельного участка разработан 04.09.2020
Департамент архитектуры и градостроительства города Южно-Сахалинска



Должность	ФИО	Подпись	Дата	№ РФ6530200020200424			
Исполнитель	Ефимова А.И.		04.09.2020				
				г. Южно-Сахалинск, ул В. Атласова, д 26Б			
				СИТУАЦИОННЫЙ ПЛАН	Масштаб	Лист	Листов
					1:5000	4	11

2. Информация о градостроительном регламенте либо требованиях к назначению, параметрам и размещению объекта капитального строительства на земельном участке, на который действие градостроительного регламента не распространяется или для которого градостроительный регламент не устанавливается

Земельный участок расположен в территориальной зоне - Индивидуальной жилой застройки Ж-3. Установлен градостроительный регламент.

2.1. Реквизиты акта органа государственной власти субъекта Российской Федерации, органа местного самоуправления, содержащего градостроительный регламент либо реквизиты акта федерального органа государственной власти, органа государственной власти субъекта Российской Федерации, органа местного самоуправления, иной организации, определяющего, в соответствии с федеральными законами, порядок использования земельного участка, на который действие градостроительного регламента не распространяется или для которого градостроительный регламент не устанавливается

Решение Городского Собрания города Южно-Сахалинска от 30 января 2013 года N 744/44-13-4 "Об утверждении правил землепользования и застройки на территории городского округа "Город Южно-Сахалинск"

2.2. Информация о видах разрешенного использования земельного участка

основные виды разрешенного использования:

1. Индивидуальные жилые дома
2. Индивидуальные жилые дома со встроенными нежилыми помещениями в цокольном и первом этаже
3. Жилые дома блокированной застройки
4. АТС - автоматизированные телефонные станции;
КНС - канализационные насосные станции;
РП - распределительные подстанции;
ГРП - газораспределительные подстанции;
ТП - трансформаторные подстанции, котельные малой мощности
5. Растениеводство - осуществление хозяйственной деятельности, связанной с выращиванием сельскохозяйственных культур
6. Жилые дома блокированной застройки со встроенными нежилыми помещениями в цокольном и первом этаже
7. Объекты дошкольного образования
8. Объекты общеобразовательного назначения

Не допускается размещение жилой застройки в санитарно-защитных зонах, установленных в предусмотренном действующим законодательством порядке. Не допускается размещение хозяйственных построек со стороны улиц, за исключением гаражей. В первом, втором, цокольном этажах жилых зданий не допускается размещение:

- специализированных магазинов строительных, москательных-химических и других товаров, эксплуатация которых может привести к загрязнению территории и воздуха жилой застройки, магазинов с наличием в них взрывопожароопасных веществ и материалов, специализированных рыбных и овощных магазинов;
- предприятий бытового обслуживания, в которых применяются легковоспламеняющиеся вещества (за исключением парикмахерских, мастерских по ремонту часов нормируемой площадью до 300 кв. м);
- мастерских ремонта бытовых машин и приборов, ремонта обуви нормируемой площадью свыше 100 кв. м;
- прачечных и химчисток (кроме приемных пунктов и прачечных самообслуживания производительностью до 75 кг белья в смену);
- автоматических телефонных станций, предназначенных для телефонизации жилых зданий общей площадью более 100 кв. м;
- общественных уборных;
- похоронных бюро

условно разрешенные виды использования земельного участка:

1. Многоквартирные жилые дома
2. Многоквартирные жилые дома со встроенными нежилыми помещениями в цокольном и первом этаже
3. Объекты социально-бытового назначения
4. Объекты торгового назначения
5. Объекты здравоохранения
6. Объекты спортивного назначения
7. Стоянки автомобильного транспорта
8. Объекты общественного питания

вспомогательные виды разрешенного использования земельного участка:

1. Объекты инженерно-технического обеспечения
2. Объекты хранения индивидуального автомобильного транспорта
3. Объекты хозяйственного назначения (бани, сараи, строения и сооружения для содержания скота и птицы, хранения кормов, хозяйственного инвентаря, сельскохозяйственной продукции и другие сооружения)

2.3 Предельные (минимальные и (или) максимальные) размеры земельного участка и предельные параметры разрешенного строительства, реконструкции объекта капитального строительства, установленные градостроительным регламентом для территориальной зоны, в которой расположен земельный участок:

Предельные (минимальные и (или) максимальные) размеры земельных участков, в том числе их площадь			Минимальные отступы от границ земельного участка в целях определения мест допустимого размещения зданий, строений, сооружений, за пределами которых запрещено строительство зданий, строений, сооружений	Предельное количество этажей и (или) предельная высота зданий, строений, сооружений	Максимальный процент застройки в границах земельного участка, определяемый как отношение суммарной площади земельного участка, которая может быть застроена, ко всей площади земельного участка	Требования к архитектурным решениям объектов капитального строительства, расположенным в границах территории исторического поселения федерального или регионального значения	Иные показатели
1	2	3	4	5	6	7	8
Длина, м	Ширина, м	Площадь, м ² или га					
Индивидуальные жилые дома							
-	-	-	-	-	-	-	Этажность - до 3 эт. Высота ограждения земельных участков - до 1,8 м. Высота жилого дома с мансардным завершением до конька скатной кровли - до 14 м. Максимальный процент застройки - 60. Минимальный отступ от красной линии - 3 м. Размеры земельных участков - 0,06 га - 0,25 га (село Березняки, село Елочки, село Ключи, село Санаторное, село Синегорск, село Старорусское). Максимальный процент застройки определяется в соответствии с "СП 42.13330.2016. Свод правил. Градостроительство. Планировка и застройка городских и сельских поселений. Актуализированная редакция СНиП 2.07.01-89*", региональными и местными нормативами

							градостроительного проектирования
--	--	--	--	--	--	--	-----------------------------------

Минимальный отступ от границ земельного участка в целях определения мест допустимого размещения зданий, строений, сооружений, за пределами которых запрещено строительство зданий, строений, сооружений следует определять, руководствуясь п. 11.4. Нормативных параметров малоэтажной жилой застройки региональных нормативов градостроительного проектирования Сахалинской области утвержденных приказом Министерства строительства Сахалинской области от 24.06.2019 №3.39-21-п «Об утверждении региональных нормативов градостроительного проектирования Сахалинской области» 2.4. Требования к назначению, параметрам и размещению объекта капитального строительства на земельном участке, на который действие градостроительного регламента не распространяется или для которого градостроительный регламент не устанавливается (за исключением случая, предусмотренного пунктом 7.1 части 3 статьи 57.3 Градостроительного кодекса Российской Федерации):

2.4. Требования к назначению, параметрам и размещению объекта капитального строительства на земельном участке, на который действие градостроительного регламента не распространяется или для которого градостроительный регламент не устанавливается (за исключением случая, предусмотренного пунктом 7.1 части 3 статьи 57.3 Градостроительного кодекса Российской Федерации):

Причины отнесения земельного участка к виду земельного участка, на который действие градостроительного регламента не распространяется или для которого градостроительный регламент не устанавливается	Реквизиты акта, регулирующего использование земельного участка	Требования к использованию земельного участка	Требования к параметрам объекта капитального строительства			Требования к размещению объектов капитального строительства	
			Предельное количество этажей и (или) предельная высота зданий, строений, сооружений	Максимальный процент застройки в границах земельного участка, определяемый как отношение суммарной площади земельного участка, которая может быть застроена, ко всей площади земельного участка	Иные требования к параметрам объекта капитального строительства	Минимальные отступы от границ земельного участка в целях определения мест допустимого размещения зданий, строений, сооружений, за пределами которых запрещено строительство зданий, строений, сооружений	Иные требования к размещению объектов капитального строительства
1	2	3	4	5	6	7	8
-	-	-	-	-	-	-	-

2.5. Предельные параметры разрешенного строительства, реконструкции объекта капитального строительства, установленные положением об особо охраняемых природных территориях, в случае выдачи градостроительного плана земельного участка в отношении земельного участка, расположенного в границах особо охраняемой природной территории:

Причины отнесения земельного участка к виду земельного участка для которого градостроительный регламент не	Реквизиты Положения об особо охраняемой природной территории	Реквизиты утвержденной документации по планировке территории	Зонирование особо охраняемой природной территории (да/нет)							
			Функциональная зона	Виды разрешенного использования земельного участка		Требования к параметрам объекта капитального строительства			Требования к размещению объектов капитального строительства	
				Основные виды разрешенного	Вспомогательные виды разрешенного	Предельное количество	Максимальный процент застроек	Иные требования к параметрам	Минимальные отступы от	Иные требования к размещению

				использо вания	ого использов ания	этажей и (или) предел ьная высота зданий, строен ий, сооруж ений	и в границах земельно го участка, определя емый как отношен ие суммарн ой площади земельно го участка, которая может быть застроен а, ко всей площади земельно го участка	рам объекта капитал ьного строите льства	границ земельн ого участка в целях определ ения мест допусти мого размеще ния зданий, строени й, сооруже ний, за предела ми которых запреще но строител ьство зданий, строени й, сооруже ний	нию объекто в капитал ьного строите льства
устанавли вается										
1	2	3	4	5	6	7	8	9	10	11
-	-	-	-	-	-	-	-	-	-	-

3. Информация о расположенных в границах земельного участка объектах капитального строительства и объектах культурного наследия

3.1. Объекты капитального строительства

№ _____, _____
 (согласно чертежу(ам) градостроительного плана) (назначение объекта капитального строительства, этажность, высотность, общая площадь, площадь застройки)
 инвентаризационный или кадастровый номер _____

3.2. Объекты, включенные в единый государственный реестр объектов культурного наследия (памятников истории и культуры) народов Российской Федерации

№ _____, _____
 (согласно чертежу(ам) градостроительного плана) (назначение объекта культурного наследия, общая площадь, площадь застройки)

_____ (наименование органа государственной власти, принявшего решение о включении выявленного объекта культурного наследия в реестр, реквизиты этого решения)
 регистрационный номер в реестре _____ от _____ (дата)

4. Информация о расчетных показателях минимально допустимого уровня обеспеченности территории объектами коммунальной, транспортной, социальной инфраструктур и расчетных показателях максимально допустимого уровня территориальной доступности указанных объектов для населения в случае, если земельный участок расположен в границах территории, в отношении которой предусматривается осуществление деятельности по комплексному и устойчивому развитию территории:

Информация о расчетных показателях минимально допустимого уровня обеспеченности территории								
Объекты коммунальной инфраструктуры			Объекты транспортной инфраструктуры			Объекты социальной инфраструктуры		
Наименование вида объекта	Единица измерения	Расчетный показатель	Наименование вида объекта	Единица измерения	Расчетный показатель	Наименование вида объекта	Единица измерения	Расчетный показатель
1	2	3	4	5	6	7	8	9
-	-	-	-	-	-	-	-	-
Информация о расчетных показателях максимально допустимого уровня территориальной доступности								
Наименование вида объекта	Единица измерения	Расчетный показатель	Наименование вида объекта	Единица измерения	Расчетный показатель	Наименование вида объекта	Единица измерения	Расчетный показатель
1	2	3	4	5	6	7	8	9
-	-	-	-	-	-	-	-	-

5. Информация об ограничениях использования земельного участка, в том числе если земельный участок полностью или частично расположен в границах зон с особыми условиями использования территорий

Разработка проектной документации, строительство, и реконструкция объектов капитального характера обеспечивается в соответствии с Федеральным законом от 21.12.1994 N 69-ФЗ "О пожарной безопасности", Федеральным законом от 22.07.2008 N 123-ФЗ "Технический регламент о требованиях пожарной безопасности" при выполнении требований пожарной безопасности, установленных техническими регламентами, принятыми в соответствии с Федеральным законом от 27.12.2002 N 184-ФЗ "О техническом регулировании".

В пределах зоны санитарной охраны источников водоснабжения и водопроводов питьевого назначения (подземный водозабор III – пояс) размещение объектов осуществляется в соответствии СанПиН 2.1.4.1110-02

- Третья подзона приаэродромной территории аэродрома Южно-Сахалинск (Хомутово), часть 2 (сектор 2).

Ограничения: Ограничения использования объектов недвижимости и осуществления деятельности: 1) Высота объектов не должна превышать максимальную абсолютную отметку верха Н=68.20 м в Балтийской системе высот 1977 г.; 2) Ограничения распространяются на новые и реконструируемые объекты/сооружения.;

Площадь земельного участка, покрываемая зоной с особыми условиями использования территории, составляет 1248 м².

- Пятая подзона приаэродромной территории аэродрома Южно-Сахалинск (Хомутово).

Ограничения: Ограничения использования объектов недвижимости и осуществления деятельности: 1) Запрещается размещать опасные производственные объекты, определенные ФЗ «О промышленной безопасности опасных производственных объектов», функционирующие которых может повлиять на безопасность полетов воздушных судов; 2) Высота объекта и радиусы зон поражения при возникновении аварии на опасном производственном объекте не должны превышать абсолютную максимальную отметку верха 168.20 м в Балтийской системе высот 1977 года и допустимые абсолютные максимальные отметки верха, установленные в границах подзоны №3; 3) Ограничения распространяются на строящиеся (проектируемые) и реконструируемые опасные производственные объекты.;

Площадь земельного участка, покрываемая зоной с особыми условиями использования территории, составляет 1248 м².

- Четвертая подзона приаэродромной территории аэродрома Южно-Сахалинск (Хомутово), часть 2 (сектор 2); тип зоны: Охранная зона транспорта, Реестр зон с особыми условиями использования/Зоны огранич от аэроп.

Ограничения: Ограничения использования объектов недвижимости и осуществления деятельности: 1) Ограничения определяются в зависимости от местоположения объекта; 2) Высота объектов не должна превышать максимальную абсолютную отметку верха в диапазоне Н=35.96 м-40.00 м в Балтийской системе высот 1977 г.; 3) Запрещается размещение радиопередающих средств (объектов), работающих в диапазоне частот 5957 МГц-6493 МГц,

3 МГц-300 МГц, 0.190 МГц - 1,750 МГц, 75 МГц, 962 МГц-1213 МГц, 2700 МГц-2900 МГц, 329 МГц-335 МГц; 4) Размещение новых и реконструкция существующих объектов / сооружений допускается при наличии документов, подтверждающих отсутствие влияния объекта на безопасность полетов и на работу средств объектов РТОП и авиационной электросвязи; Площадь земельного участка, покрываемая зоной с особыми условиями использования территории, составляет 1248 м².

- Седьмая подзона приаэродромной территории аэродрома Южно-Сахалинск (Хомутово), часть 2 (контур по фактору шумового воздействия с максимальным уровнем шума для дневного времени суток 60-65 дБа), Реестр зон с особыми условиями использования/Зоны огранич от аэроп.

Ограничения: Ограничения использования объектов недвижимости и осуществления деятельности: Запрещается размещать: • Палаты больниц и санаториев, операционные больницы при уровне звукоизоляции окон в режиме проветривания 10-15 дБа; • Кабинеты врачей поликлиник, амбулаторий, диспансеров, больниц, санаториев при уровне звукоизоляции окон в режиме проветривания 10-15 дБа; • Территории, непосредственно прилегающие к зданиям больниц и санаториев; • Площадки отдыха на территории больниц и санаториев; • Площадки отдыха на территории микрорайонов и групп жилых домов, домов отдыха, пансионатов, домов- интернатов для престарелых и инвалидов, площадки детских дошкольных учреждений, школ и др. учебных заведений.;

Площадь земельного участка, покрываемая зоной с особыми условиями использования территории, составляет 1248 м².

- Шестая подзона приаэродромной территории аэродрома Южно-Сахалинск (Хомутово), Реестр зон с особыми условиями использования/Зоны огранич от аэроп.

Ограничения: Ограничения использования объектов недвижимости и осуществления деятельности: 1) Запрещается размещать объекты, способствующие привлечению и массовому скоплению птиц: звероводческие фермы, скотобойни; подсобные хозяйства (свинарники, коровники, птицефермы, зверофермы, рыбные пруды); места концентрированных выбросов пищевых отходов, свалки пищевых отходов; новые водоемы, реки, болота; скотомогильники; мусоросжигательные и мусороперерабатывающие заводы, объекты сортировки мусора; 2) Запрещается осуществлять деятельность, способствующую привлечению и массовому скоплению птиц: вспашка и перепахивание сельскохозяйственных полей с зерновыми культурами в дневное время; допущение произрастание высокой береговой и прибрежной растительности; выпас скота.;

Площадь земельного участка, покрываемая зоной с особыми условиями использования территории, составляет 1248 м².

6. Информация о границах зон с особыми условиями использования территорий, если земельный участок полностью или частично расположен в границах таких зон:

Перечень координат характерных точек в системе координат, используемой для ведения Единого государственного реестра недвижимости		
Обозначение (номер) характерной точки	X	Y
1	2	3
Земельный участок полностью лежит в : III пояс зоны санитарной охраны водозабора подземных вод участка недр "Хомутовка-2"		
-	-	-
Земельный участок полностью лежит в : водозабор "ЮЖНЫЙ-1" (3 пояс)		
-	-	-
Земельный участок полностью лежит в Приаэродромная территория: Третья подзона приаэродромной территории аэродрома Южно-Сахалинск (Хомутово), часть 2 (сектор 2)		
-	-	-
Земельный участок полностью лежит в Приаэродромная территория: Пятая подзона приаэродромной территории аэродрома Южно-Сахалинск (Хомутово)		
-	-	-
Земельный участок полностью лежит в Приаэродромная территория: Четвертая подзона приаэродромной территории аэродрома Южно-Сахалинск (Хомутово), часть 2 (сектор 2); тип зоны: Охранная зона транспорта		
-	-	-
Земельный участок полностью лежит в Приаэродромная территория: Седьмая подзона приаэродромной территории аэродрома Южно-Сахалинск (Хомутово), часть 2 (контур по фактору шумового воздействия с максимальным уровнем шума для дневного времени суток 60-65 дБа)		
-	-	-
Земельный участок полностью лежит в Приаэродромная территория: Шестая подзона приаэродромной территории		

аэродрома Южно-Сахалинск (Хомутово)		
-	-	-

7. Информация о границах публичных сервитутов Информация отсутствует

Обозначение (номер) характерной точки	Перечень координат характерных точек в системе координат, используемой для ведения Единого государственного реестра недвижимости	
	X	Y
-	-	-

8. Номер и (или) наименование элемента планировочной структуры, в границах которого расположен земельный участок

р-н п.р. Лиственничное
№1866 от 20.09.2007 г.;
I Микрорайон;

9. Информация о технических условиях подключения (технологического присоединения) объектов капитального строительства к сетям инженерно-технического обеспечения, определенных с учетом программ комплексного развития систем коммунальной инфраструктуры поселения, городского округа

АО «СКК» от 23.09.2016 №9-1428

10. Реквизиты нормативных правовых актов субъекта Российской Федерации, муниципальных правовых актов, устанавливающих требования к благоустройству территории

Решение городской Думы города Южно-Сахалинска № 177/12-15-5 от 24.06.2015 Об утверждении Правил благоустройства территории городского округа «Город Южно-Сахалинск»

11. Информация о красных линиях: Информация отсутствует

Обозначение (номер) характерной точки	Перечень координат характерных точек в системе координат, используемой для ведения Единого государственного реестра недвижимости	
	X	Y
-	-	-