

# Градостроительный план земельного участка

R	U	6	5	3	0	2	0	0	0	0	1	2	0	0	9
---	---	---	---	---	---	---	---	---	---	---	---	---	---	---	---

## Градостроительный план земельного участка подготовлен на основании

заявления Департамента землепользования города Южно-Сахалинска ДЗП № 2217 от 02.04.2020  
(реквизиты заявления правообладателя земельного участка с указанием ф.и.о. заявителя – физического лица, либо реквизиты заявления и наименование заявителя – юридического лица о выдаче градостроительного плана земельного участка)

## Местонахождение земельного участка

Сахалинская область

(субъект Российской Федерации)

Городской округ «Город Южно-Сахалинск»

(муниципальный район или городской округ)

г. Южно-Сахалинск, с.Березняки, ул. Садовая, 9-г

(поселение)

## Описание границ земельного участка

Обозначение (номер) характерной точки	Перечень координат характерных точек в системе координат, используемой для ведения Единого государственного реестра недвижимости	
	X	Y
1	12057.52	29543.74
2	12082.48	29542.41
3	12079.56	29487.91
4	12054.60	29489.15

## Кадастровый номер земельного участка (при наличии)

65:02:0000007:320 от 22.06.2012

## Площадь земельного участка

1365 кв.м

## Информация о расположенных в границах земельного участка объектах капитального строительства

Объекты капитального строительства отсутствуют

## Информация о границах зоны планируемого размещения объекта капитального строительства в соответствии с утвержденным проектом планировки территории (при наличии)

Индивидуальной жилой застройки

Обозначение (номер) характерной точки	Перечень координат характерных точек в системе координат, используемой для ведения Единого государственного реестра недвижимости	
	X	Y
1	11979.7	29493.1
2	12104.5	29486.5

3	12153.5	29483.9
4	12251.23	29478.72
5	12254	29533.6
6	12255.3	29560.4
7	12219	29576.5
8	12188.1	29589.1
9	12168.3	29598
10	12162.8	29598.5
11	12110.6	29601.3
12	12085.7	29602.6
13	12010.5	29606.8
14	11985.83	29607.92
15	11982.6	29547.7

**Реквизиты проекта планировки территории и (или) проекта межевания территории в случае, если земельный участок расположен в границах территории, в отношении которой утверждены проект планировки территории и (или) проект межевания территории**

Документация по планировке территории с. Березняки утверждена постановлением администрации города Южно-Сахалинска от 11.03.2015 №552-па

(указывается в случае, если земельный участок расположен в границах территории, в отношении которой утверждены проект планировки территории и (или) проект межевания территории)

**Градостроительный**

**план подготовлен:** Ефимова А. И., Ведущий консультант

**Отдел предоставления муниципальных услуг в сфере градостроительной деятельности**

(Ф.И.О. и должность уполномоченного лица, наименование органа или организации)

М.П.

(при наличии)



(подпись)

Ефимова А. И.

(расшифровка подписи)

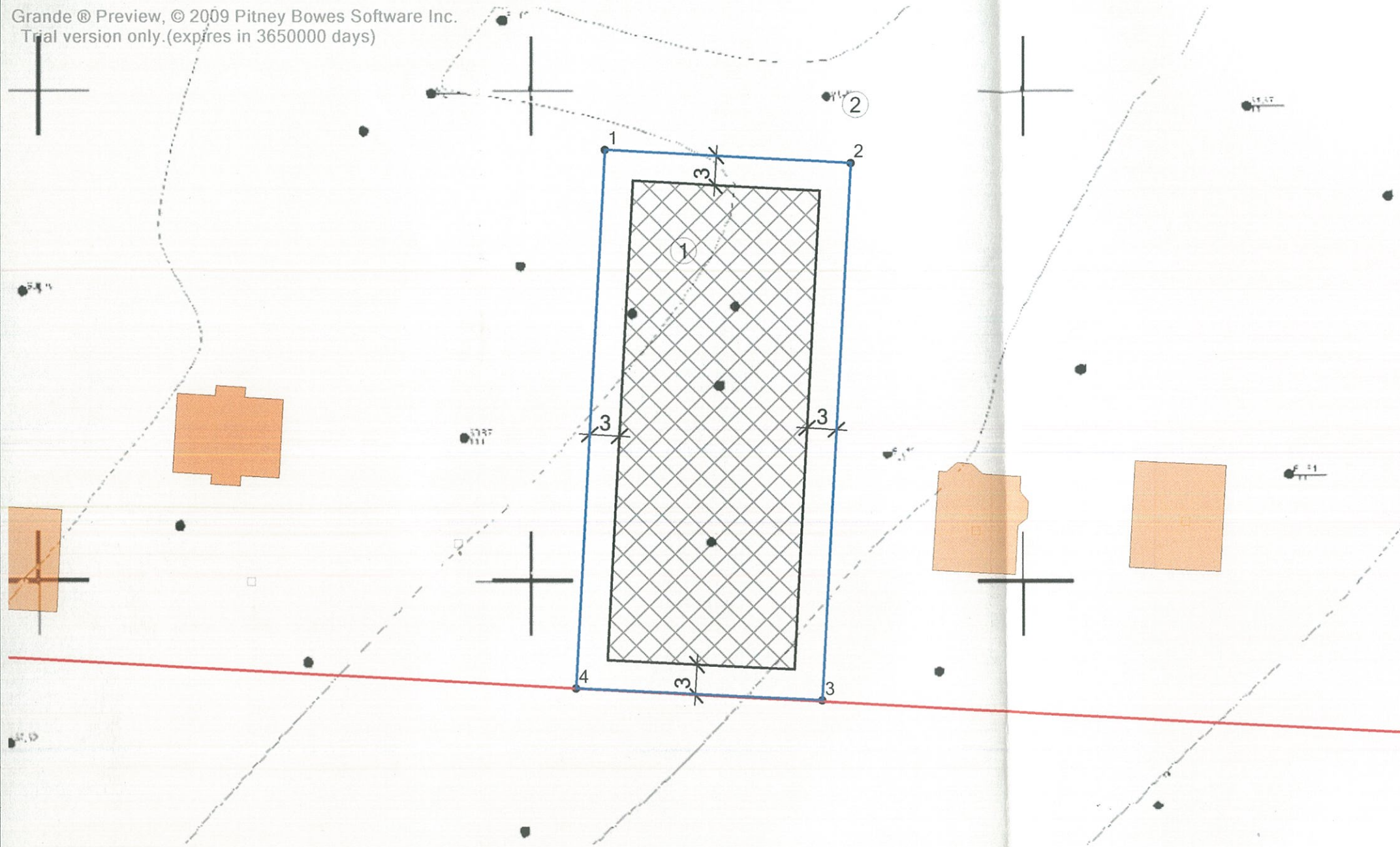
**Дата выдачи**

13.04.2020

(ДД.ММ.ГГГГ)

1. Чертеж градостроительного плана земельного участка

Grande © Preview, © 2009 Pitney Bowes Software Inc.  
Trial version only. (expires in 3650000 days)



ЭКСПЛИКАЦИЯ ОБЪЕКТОВ

№ п/п	Наименование объекта
1	Место допустимого размещения зданий, строений и сооружений
2	Приаэродромная территория

УСЛОВНЫЕ ОБОЗНАЧЕНИЯ

	Место допустимого размещения зданий, строений и сооружений
	Красные линии
	Объекты капитального строительства
	Границы земельного участка

Чертеж градостроительного плана земельного участка разработан на топографической основе

(дата, наименование организации, подготовившей топографическую основу)

Чертеж градостроительного плана земельного участка разработан 13.04.2020

дата

Департамент архитектуры и градостроительства города Южно-Сахалинска

наименование организации

Должность	ФИО	Подпись	Дата
Исполнитель	Ефимова А. И.		13.04.2020

№ RU65302000012009

г. Южно-Сахалинск, с.Березняки, ул. Садовая, 9-г

**1. ЧЕРТЕЖ  
ГРАДОСТРОИТЕЛЬНОГО  
ПЛАНА ЗЕМЕЛЬНОГО  
УЧАСТКА**

Масштаб	Лист	Листов
1:500	3	10

Кадастровый номер  
65:02:0000007:320  
Площадь участка –1365 кв.м

# Ситуационная схема

Grande® Preview ©2009 Pitney Bowes Software Inc.  
Trial version only (expires in 3650000 days)



				№ RU65302000012009			
Должность	ФИО	Подпись	Дата	г. Южно-Сахалинск, с.Березняки, ул. Садовая, 9-г			
Исполнитель	Ефимова А. И.						
				<b>СИТУАЦИОННАЯ СХЕМА</b>	Масштаб	Лист	Листов
						4	10

**2. Информация о градостроительном регламенте либо требованиях к назначению, параметрам и размещению объекта капитального строительства на земельном участке, на который действие градостроительного регламента не распространяется или для которого градостроительный регламент не устанавливается**

Земельный участок расположен в территориальной зоне - Индивидуальной жилой застройки Ж-3.  
Установлен градостроительный регламент

---

**2.1 Реквизиты акта органа государственной власти субъекта Российской Федерации, органа местного самоуправления, содержащего градостроительный регламент либо реквизиты акта федерального органа государственной власти, органа государственной власти субъекта Российской Федерации, органа местного самоуправления, иной организации, определяющего, в соответствии с федеральными законами, порядок использования земельного участка, на который действие градостроительного регламента не распространяется или для которого градостроительный регламент не устанавливается**

Решение Городского Собрания города Южно-Сахалинска от 30.01.2013 N 744/44-13-4 "Об утверждении Правил землепользования и застройки на территории городского округа "Город Южно-Сахалинск" (в ред. Решения городской Думы города Южно-Сахалинска от 25.11.2014 № 38/3-14-5; в ред. Решения городской Думы города Южно-Сахалинска от 27.05.2015 № 161/11-15-5; в ред. Решения городской Думы города Южно-Сахалинска от 27.05.2015 № 162/11-15-5, ред. реш. ГД от 21.12.2016 № 665/35-16-5, ред. реш. ГД от 21.12.2016 № 666/35-16-5 )

---

**2.2. Информация о разрешенном использовании земельного участка:**

**основные виды разрешенного использования земельного участка:**

1. Индивидуальные жилые дома
2. Растениеводство - осуществление хозяйственной деятельности, связанной с выращиванием сельскохозяйственных культур
3. АТС - автоматизированные телефонные станции;  
КНС - канализационные насосные станции;  
РП - распределительные подстанции;  
ГРП - газораспределительные подстанции;  
ТП - трансформаторные подстанции, котельные малой мощности
4. Объекты общеобразовательного назначения
5. Жилые дома блокированной застройки
6. Индивидуальные жилые дома со встроенными нежилыми помещениями в цокольном и первом этаже
7. Жилые дома блокированной застройки со встроенными нежилыми помещениями в цокольном и первом этаже
8. Объекты дошкольного образования

**условно разрешенные виды использования земельного участка:**

1. Многоквартирные жилые дома
2. Объекты социально-бытового назначения
3. Объекты торгового назначения
4. Объекты спортивного назначения
5. Объекты здравоохранения
6. Стоянки автомобильного транспорта
7. Объекты общественного питания

8. Многоквартирные жилые дома со встроенными нежилыми помещениями в цокольном и первом этаже

**вспомогательные виды разрешенного использования земельного участка:**

1. Объекты инженерно-технического обеспечения
2. Объекты хранения индивидуального автомобильного транспорта
3. Объекты хозяйственного назначения (бани, сараи, строения и сооружения для содержания скота и птицы, хранения кормов, хозяйственного инвентаря, сельскохозяйственной продукции и другие сооружения)

**2.3 Предельные (минимальные и (или) максимальные) размеры земельного участка и предельные параметры разрешенного строительства, реконструкции объекта капитального строительства, установленные градостроительным регламентом для территориальной зоны, в которой расположен земельный участок:**

Предельные (минимальные и (или) максимальные) размеры земельных участков, в том числе их площадь			Минимальные отступы от границ земельного участка в целях определения мест допустимого размещения зданий, строений, сооружений, за пределами которых запрещено строительство зданий, строений, сооружений	Предельное количество этажей и (или) предельная высота зданий, строений, сооружений	Максимальный процент застройки в границах земельного участка, определяемый как отношение суммарной площади земельного участка, которая может быть застроена, ко всей площади земельного участка	Требования к архитектурным решениям объектов капитального строительства, расположенным в границах территории исторического поселения федерального или регионального значения	Иные показатели
1	2	3	4	5	6	7	8
Длина, м	Ширина, м	Площадь, м <sup>2</sup> или га					
<b>Индивидуальные жилые дома</b>							
Не устан.	Не устан.	0,04 га - 0,2 га.	Не устан.	-	60	-	Этажность – до 3 эт. Высота ограждения земельных участков - до 1,8 м. Минимальный отступ от красной линии - 3 м.

Минимальный отступ от границ земельного участка в целях определения мест допустимого размещения зданий, строений, сооружений, за пределами которых запрещено строительство зданий, строений, сооружений следует определять, руководствуясь п. 11.4. Нормативных параметров малоэтажной жилой застройки региональных нормативов градостроительного проектирования Сахалинской области утвержденных приказом Министерства строительства Сахалинской области от 26.10.2015 № 60.

2.4. Требования к назначению, параметрам и размещению объекта капитального строительства на земельном участке, на который действие градостроительного регламента не распространяется или для которого градостроительный регламент не устанавливается:

Причины отнесения земельного участка к виду земельного участка, на который действие градостроительного регламента не распространяется или для которого градостроительный регламент не устанавливается	Реквизиты акта, регулирующего использование земельного участка	Требования к использованию земельного участка	Требования к параметрам объекта капитального строительства			Требования к размещению объектов капитального строительства	
			Предельное количество этажей и (или) предельная высота зданий, строений, сооружений	Максимальный процент застройки в границах земельного участка, определяемый как отношение суммарной площади земельного участка, которая может быть застроена, ко всей площади земельного участка	Иные требования к параметрам объекта капитального строительства	Минимальные отступы от границ земельного участка в целях определения мест допустимого размещения зданий, строений, сооружений, за пределами которых запрещено строительство зданий, строений, сооружений	Иные требования к размещению объектов капитального строительства
1	2	3	4	5	6	7	8
-	-	-	-	-	-	-	-

### 3. Информация о расположенных в границах земельного участка объектах капитального строительства и объектах культурного наследия

#### 3.1. Объекты капитального строительства

№ \_\_\_\_\_ , \_\_\_\_\_

(согласно чертежу(ам)  
градостроительного плана)

Информация отсутствует

(назначение объекта капитального строительства, этажность, высотность, общая площадь,  
площадь застройки)

инвентаризационный или кадастровый номер \_\_\_\_\_

#### 3.2. Объекты, включенные в единый государственный реестр объектов культурного наследия (памятников истории и культуры) народов Российской Федерации

№ \_\_\_\_\_ , \_\_\_\_\_

(согласно чертежу градостроительного плана)

Информация отсутствует

(назначение объекта культурного наследия, общая площадь, площадь застройки)

(наименование органа государственной власти, принявшего решение о включении выявленного  
объекта культурного наследия в реестр, реквизиты этого решения)

регистрационный номер в реестре \_\_\_\_\_

от \_\_\_\_\_

(дата)

г. \_\_\_\_\_

### 4. Информация о расчетных показателях минимально допустимого уровня обеспеченности территории объектами коммунальной, транспортной, социальной инфраструктур и расчетных показателях максимально допустимого уровня территориальной доступности указанных объектов для населения в случае, если земельный участок расположен в границах территории, в отношении которой предусматривается осуществление деятельности по комплексному и устойчивому развитию территории:

Информация о расчетных показателях минимально допустимого уровня обеспеченности территории								
Объекты коммунальной инфраструктуры			Объекты транспортной инфраструктуры			Объекты социальной инфраструктуры		
Наименование вида объекта	Единица измерения	Расчетный показатель	Наименование вида объекта	Единица измерения	Расчетный показатель	Наименование вида объекта	Единица измерения	Расчетный показатель
1	2	3	4	5	6	7	8	9
-	-	-	-	-	-	-	-	-
Информация о расчетных показателях максимально допустимого уровня территориальной доступности								
Наименование вида объекта	Единица измерения	Расчетный показатель	Наименование вида объекта	Единица измерения	Расчетный показатель	Наименование вида объекта	Единица измерения	Расчетный показатель
1	2	3	4	5	6	7	8	9
-	-	-	-	-	-	-	-	-



**5. Информация об ограничениях использования земельного участка, в том числе если земельный участок полностью или частично расположен в границах зон с особыми условиями использования территорий**

Разработка проектной документации, строительство, и реконструкция объектов капитального характера обеспечивается в соответствии с Федеральным законом от 21.12.1994 N 69-ФЗ "О пожарной безопасности", Федеральным законом от 22.07.2008 N 123-ФЗ "Технический регламент о требованиях пожарной безопасности» при выполнении требований пожарной безопасности, установленных техническими регламентами, принятыми в соответствии с Федеральным законом от 27.12.2002 N 184-ФЗ "О техническом регулировании"

**6. Информация о границах зон с особыми условиями использования территорий, если земельный участок полностью или частично расположен в границах таких зон:**

Наименование зоны с особыми условиями использования территории с указанием объекта, в отношении которого установлена такая зона	Перечень координат характерных точек в системе координат, используемой для ведения Единого государственного реестра недвижимости		
	Обозначение (номер) характерной точки	X	Y
1	2	3	4
Отсутствует	-	-	-

**7. Информация о границах зон действия публичных сервитутов** Информация отсутствует

Обозначение (номер) характерной точки	Перечень координат характерных точек в системе координат, используемой для ведения Единого государственного реестра недвижимости	
	X	Y
-	-	-

**8. Номер и (или) наименование элемента планировочной структуры, в границах которого расположен земельный участок.** -

**9. Информация о технических условиях подключения (технологического присоединения) объектов капитального строительства к сетям инженерно-технического обеспечения, определенных с учетом программ комплексного развития систем коммунальной инфраструктуры поселения, городского округа**

- Водоснабжение и водоотведение: отсутствуют
- Газоснабжение: отсутствуют
- Теплоснабжение: отсутствуют
- Электроснабжение: отсутствуют

**10. Реквизиты нормативных правовых актов субъекта Российской Федерации, муниципальных правовых актов, устанавливающих требования к благоустройству территории**

Решение Городской думы города Южно-Сахалинска от 24 июня 2015 г. №177/12-15-5 «Об утверждении правил благоустройства территории городского округа «Город Южно-Сахалинск»

**11. Информация о красных линиях:**

Обозначение (номер) характерной точки	Перечень координат характерных точек в системе координат, используемой для ведения Единого государственного реестра недвижимости	
	X	Y
1	11979.7	29493.1
2	11982.6	29547.7
3	11985.83	29607.92
4	12010.5	29606.8
5	12085.7	29602.6
6	12110.6	29601.3
7	12162.8	29598.5
8	12168.3	29598
9	12188.1	29589.1
10	12219	29576.5
11	12255.3	29560.4
12	12254	29533.6
13	12251.23	29478.72
14	12153.5	29483.9
15	12104.5	29486.5
16	11979.7	29493.1



АДМИНИСТРАЦИЯ ГОРОДА ЮЖНО-САХАЛИНСКА  
ДЕПАРТАМЕНТ АРХИТЕКТУРЫ И ГРАДОСТРОИТЕЛЬСТВА  
ГОРОДА ЮЖНО-САХАЛИНСКА

РАСПОРЯЖЕНИЕ

от 04 МАР 2017 № 440-Р

О присвоении адреса объекту адресации

В соответствии со ст. 16 Федерального закона от 06.10.2003 №131-ФЗ «Об общих принципах организации местного самоуправления в Российской Федерации», Федеральным законом от 28.12.2013 №443-ФЗ «О федеральной информационной адресной системе и о внесении изменений в Федеральный закон «Об общих принципах организации местного самоуправления в Российской Федерации», постановлением Правительства Российской Федерации от 19.11.2014 №1221 «Об утверждении Правил присвоения, изменения и аннулирования адресов», ст. 8, 28 Устава городского округа «Город Южно-Сахалинск», решением Городской Думы города Южно-Сахалинска от 05.04.2017 №754/39вн-17-5 «О Положении о Департаменте архитектуры и градостроительства города Южно-Сахалинска», в связи с выполнением работ по подготовке документов, содержащих необходимые для осуществления государственного кадастрового учета сведений о земельном участке, в целях постановки его на государственный кадастровый учет:

1. Земельному участку с кадастровым номером 65:02:0000007:320 (описание местоположения: Сахалинская обл, г Южно-Сахалинск, с Березняки, ул. Садовая, 9г) присвоить адрес: Российская Федерация, Сахалинская область, городской округ «Город Южно-Сахалинск», село Березняки, улица Черемуховая, 7.

2. МКУ «Управление информационно финансового обеспечения земельными ресурсами» включить присвоенный адрес в информационно — аналитическую систему управления градостроительным развитием территорий городского округа «Город Южно-Сахалинск» (ИАС УГРТ г. Южно-Сахалинска).

3. Департаменту архитектуры и градостроительства города Южно-Сахалинска разместить сведения о присвоенном адресе в государственном адресном реестре.

4. Контроль исполнения пункта 2 возложить на директора МКУ «Управление информационно — финансового обеспечения земельными ресурсами».

5. Контроль исполнения пункта 3 распоряжения оставляю за собой.

Директор Департамента

Д.М. Ю