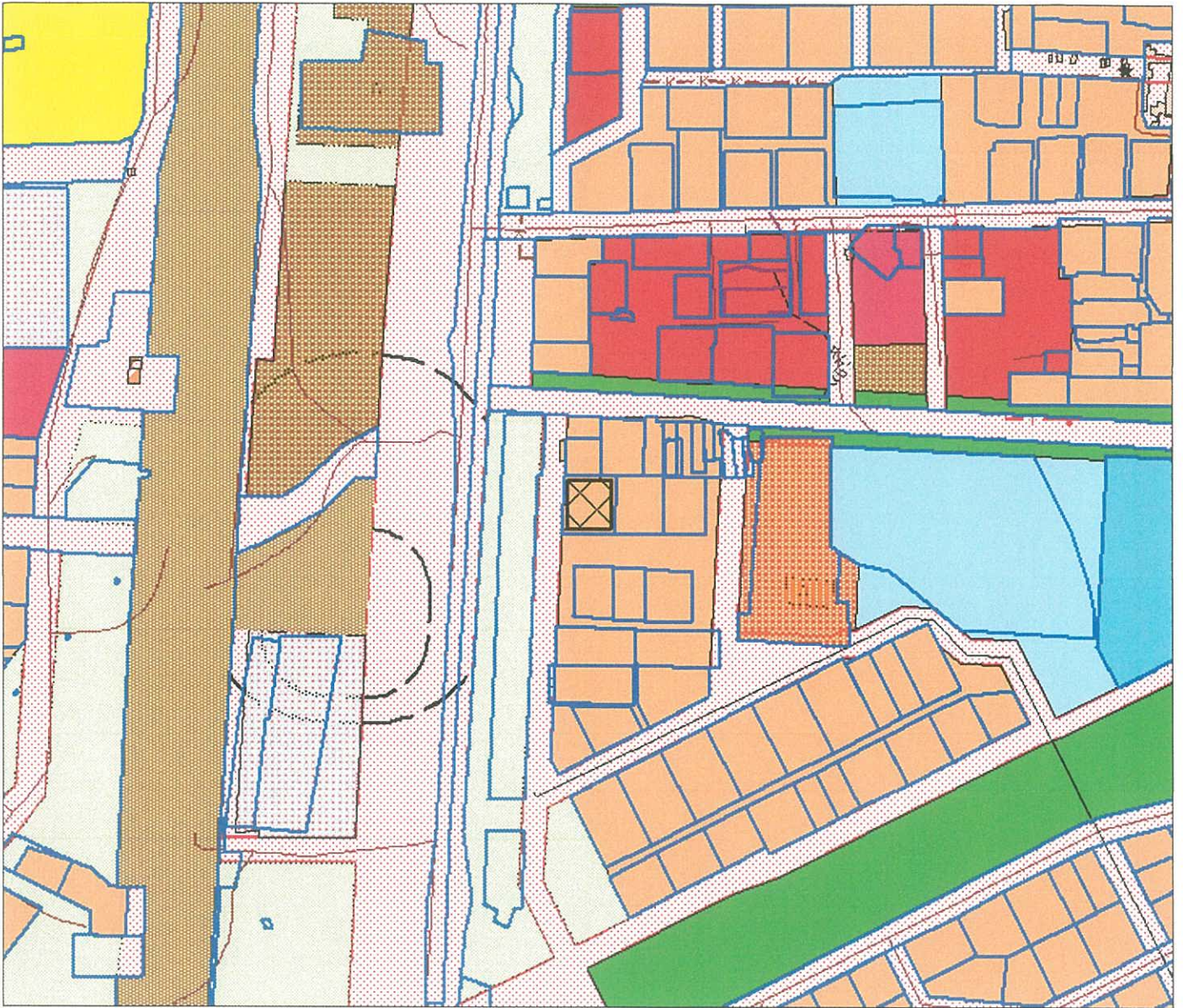


Ситуационная схема



				№ RU65302000012005			
<i>Должность</i>	<i>ФИО</i>	<i>Подпись</i>	<i>Дата</i>	городской округ "Город Южно-Сахалинск", с. Березняки, ул. Автодорожная, 5			
Исполнитель	Оболонкова М. В.						
				СИТУАЦИОННАЯ СХЕМА	<i>Масштаб</i>	<i>Лист</i>	<i>Листов</i>
						4	11

2. Информация о градостроительном регламенте либо требованиях к назначению, параметрам и размещению объекта капитального строительства на земельном участке, на который действие градостроительного регламента не распространяется или для которого градостроительный регламент не устанавливается

Земельный участок расположен в территориальной зоне - Индивидуальной жилой застройки Ж-3.
Установлен градостроительный регламент

2.1 Реквизиты акта органа государственной власти субъекта Российской Федерации, органа местного самоуправления, содержащего градостроительный регламент либо реквизиты акта федерального органа государственной власти, органа государственной власти субъекта Российской Федерации, органа местного самоуправления, иной организации, определяющего, в соответствии с федеральными законами, порядок использования земельного участка, на который действие градостроительного регламента не распространяется или для которого градостроительный регламент не устанавливается

Решение Городского Собрания города Южно-Сахалинска от 30.01.2013 N 744/44-13-4 "Об утверждении Правил землепользования и застройки на территории городского округа "Город Южно-Сахалинск" (в ред. Решения городской Думы города Южно-Сахалинска от 25.11.2014 № 38/3-14-5; в ред. Решения городской Думы города Южно-Сахалинска от 27.05.2015 № 161/11-15-5; в ред. Решения городской Думы города Южно-Сахалинска от 27.05.2015 № 162/11-15-5, ред. реш. ГД от 21.12.2016 № 665/35-16-5, ред. реш. ГД от 21.12.2016 № 666/35-16-5)

2.2. Информация о разрешенном использовании земельного участка:

основные виды разрешенного использования земельного участка:

1. Растениеводство - осуществление хозяйственной деятельности, связанной с выращиванием сельскохозяйственных культур
2. АТС - автоматизированные телефонные станции;
КНС - канализационные насосные станции;
РП - распределительные подстанции;
ГРП - газораспределительные подстанции;
ТП - трансформаторные подстанции, котельные малой мощности
3. Объекты общеобразовательного назначения
4. Индивидуальные жилые дома
5. Жилые дома блокированной застройки
6. Индивидуальные жилые дома со встроенными нежилыми помещениями в цокольном и первом этаже
7. Жилые дома блокированной застройки со встроенными нежилыми помещениями в цокольном и первом этаже
8. Объекты дошкольного образования

Не допускается размещение жилой застройки в санитарно-защитных зонах, установленных в предусмотренном действующим законодательством порядке. Не допускается размещение хозяйственных построек со стороны улиц, за исключением гаражей. В первом, втором, цокольном этажах жилых зданий не допускается размещение:

- специализированных магазинов строительных, москательных-химических и других товаров, эксплуатация которых может привести к загрязнению территории и воздуха жилой застройки, магазинов с наличием в них взрывопожароопасных веществ и материалов, специализированных рыбных и овощных магазинов;
- предприятий бытового обслуживания, в которых применяются легковоспламеняющиеся вещества

(за исключением парикмахерских, мастерских по ремонту часов нормируемой площадью до 300 кв. м);

- мастерских ремонта бытовых машин и приборов, ремонта обуви нормируемой площадью свыше 100 кв. м;

- прачечных и химчисток (кроме приемных пунктов и прачечных самообслуживания производительностью до 75 кг белья в смену);

- автоматических телефонных станций, предназначенных для телефонизации жилых зданий общей площадью более 100 кв. м;

- общественных уборных;

- похоронных бюро

условно разрешенные виды использования земельного участка:

1. Многоквартирные жилые дома

2. Объекты социально-бытового назначения

3. Объекты торгового назначения

4. Объекты спортивного назначения

5. Объекты здравоохранения

6. Стоянки автомобильного транспорта

7. Объекты общественного питания

8. Многоквартирные жилые дома со встроенными нежилыми помещениями в цокольном и первом этаже

вспомогательные виды разрешенного использования земельного участка:

1. Объекты инженерно-технического обеспечения

2. Объекты хранения индивидуального автомобильного транспорта

3. Объекты хозяйственного назначения (бани, сараи, строения и сооружения для содержания скота и птицы, хранения кормов, хозяйственного инвентаря, сельскохозяйственной продукции и другие сооружения)

2.3 Предельные (минимальные и (или) максимальные) размеры земельного участка и предельные параметры разрешенного строительства, реконструкции объекта капитального строительства, установленные градостроительным регламентом для территориальной зоны, в которой расположен земельный участок:

Предельные (минимальные и (или) максимальные) размеры земельных участков, в том числе их площадь	Минимальные отступы от границ земельного участка в целях определения мест допустимого размещения зданий, строений, сооружений, за пределами	Предельное количество этажей и (или) предельная высота зданий, строений, сооружений	Максимальный процент застройки в границах земельного участка, определяемый как отношение суммарной площади земельного участка, которая может быть	Требования к архитектурным решениям объектов капитального строительства, расположенным в границах территории исторического поселения федерального	Иные показатели
--	---	---	---	---	-----------------

			которых запрещено строитель- ство зданий, строений, сооружений		застроена, ко всей площади земельного участка	регионального значения	
1	2	3	4	5	6	7	8
Длина, м	Ширина, м	Площадь, м ² или га					
Индивидуальные жилые дома							
Не устан.	Не устан.	0,06 га - 0,25 га	Не устан.	-	60	-	Этажность до 3 эт. Высота ограждения земельных участков - до 1,8 м. Минимальный отступ от красной линии - 3 м.

Минимальный отступ от границ земельного участка в целях определения мест допустимого размещения зданий, строений, сооружений, за пределами которых запрещено строительство зданий, строений, сооружений следует определять, руководствуясь п. 11.4. Нормативных параметров малоэтажной жилой застройки региональных нормативов градостроительного проектирования Сахалинской области утвержденных приказом Министерства архитектуры и градостроительства Сахалинской области от 24.06.2019 N 3.39-21-п "Об утверждении региональных нормативов градостроительного проектирования Сахалинской области"

2.4. Требования к назначению, параметрам и размещению объекта капитального строительства на земельном участке, на который действие градостроительного регламента не распространяется или для которого градостроительный регламент не устанавливается:

Причины отнесения земельного участка к виду земельного участка, на который действие градостроительного регламента не распространяется или для которого градостроительный регламент не устанавливается	Реквизиты акта, регулирующего использование земельного участка	Требования к использованию земельного участка	Требования к параметрам объекта капитального строительства			Требования к размещению объектов капитального строительства	
			Предельное количество этажей и (или) предельная высота зданий, строений, сооружений	Максимальный процент застройки в границах земельного участка, определяемый как отношение суммарной площади земельного участка, которая может быть застроена, ко всей площади земельного участка	Иные требования к параметрам объекта капитального строительства	Минимальные отступы от границ земельного участка в целях определения мест допустимого размещения зданий, строений, сооружений, за пределами которых запрещено строительство зданий, строений, сооружений	Иные требования к размещению объектов капитального строительства
1	2	3	4	5	6	7	8
-	-	-	-	-	-	-	-

3. Информация о расположенных в границах земельного участка объектах капитального строительства и объектах культурного наследия

3.1. Объекты капитального строительства

№

-

Информация отсутствует

(согласно чертежу(ам)
градостроительного плана)

(назначение объекта капитального строительства, этажность, высотность, общая площадь,
площадь застройки)

инвентаризационный или кадастровый номер

характера обеспечивается в соответствии с Федеральным законом от 21.12.1994 N 69-ФЗ "О пожарной безопасности", Федеральным законом от 22.07.2008 N 123-ФЗ "Технический регламент о требованиях пожарной безопасности» при выполнении требований пожарной безопасности, установленных техническими регламентами, принятыми в соответствии с Федеральным законом от 27.12.2002 N 184-ФЗ "О техническом регулировании"

6. Информация о границах зон с особыми условиями использования территорий, если земельный участок полностью или частично расположен в границах таких зон:

Наименование зоны с особыми условиями использования территории с указанием объекта, в отношении которого установлена такая зона	Перечень координат характерных точек в системе координат, используемой для ведения Единого государственного реестра недвижимости		
	Обозначение (номер) характерной точки	X	Y
1	2	3	4
Отсутствует	-	-	-

7. Информация о границах зон действия публичных сервитутов Информация отсутствует

Обозначение (номер) характерной точки	Перечень координат характерных точек в системе координат, используемой для ведения Единого государственного реестра недвижимости	
	X	Y
-	-	-

8. Номер и (или) наименование элемента планировочной структуры, в границах которого расположен земельный участок. -

9. Информация о технических условиях подключения (технологического присоединения) объектов капитального строительства к сетям инженерно-технического обеспечения, определенных с учетом программ комплексного развития систем коммунальной инфраструктуры поселения, городского округа

- Водоснабжение и водоотведение: отсутствуют
- Газоснабжение: отсутствуют
- Теплоснабжение: отсутствуют
- Электроснабжение: отсутствуют

10. Реквизиты нормативных правовых актов субъекта Российской Федерации, муниципальных правовых актов, устанавливающих требования к благоустройству территории

11. Информация о красных линиях:

Обозначение (номер) характерной точки	Перечень координат характерных точек в системе координат, используемой для ведения Единого государственного реестра недвижимости	
	X	Y
1	28774.4	11907.7
2	28772.6	11934.3
3	28767.9	12029.25
4	28553.4	12017.8
5	28493	11899.4
6	28504.65	11893.47