

Ведомость рабочих чертежей основного комплекта (начало)		
Лист	Наименование	Примечание
1	Ведомость рабочих чертежей. Общие данные. Ведомость отделки фасада.	
2	Теплотехнический расчет	
3	План здания. Обмерный чертеж	
4	Цветовое решение фасада в осях 1-2	
5	Цветовое решение фасада в осях А-Б	
6	Цветовое решение фасада в осях 2-1	
7	Цветовое решение фасада в осях Б-А	

Общие данные:

1. Основанием для разработки проектной документации по объекту: "Капитальный ремонт жилого дома, расположенного по адресу г. Южно-Сахалинск, ул. Комсомольская 276 б", является техническое задание на проектирование.

2. Исходные данные для проектирования
- Район строительства
 - Климатический район
 - Климатический подрайон
 - Вес снегового покрова (Индекс снегового района VI)
 - Нормативное значение ветрового давления
 - Нормативная глубина сезонного промерзания грунта
 - Расчетная температура наружного воздуха наиболее холодной пятидневки
 - Сейсмичность района строительства по карте ОСР-97 для объектов массового строительства (карта А)
- г.Южно-Сахалинск

II

IIIa

400 кг/м²

73 кг/м² (Ветровой район VI)

1,47 – 2,18 м

минус 24 °С

8 баллов

Настоящий проект разработан в соответствии с градостроительным планом земельного участка, заданием на проектирование, градостроительным регламентом, техническим регламентом, в том числе установленными требованиями по обеспечению безопасной эксплуатации здания, строению, сооружению и безопасного использования принадлежащих к ним территорий, и с соблюдением технических условий.

Главный инженер проекта

Ваш

Холоша

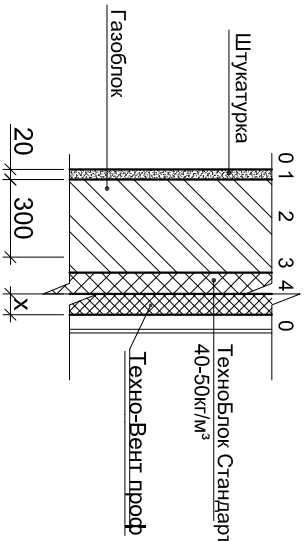
3. Проектом предусматривается следующее(см. раздел КР):
- Замена откоски
 - Облицовка цоколя гранитными плитами
 - Устройство нового вентилируемого навесного фасада
 - Устройство нового козырька над входом
4. Настоящим проектом принята и согласована к установке фасадная подсистема с воздушным зазором "Металлпрофиль". Облицовочный материал – керамогранит.
5. В проекте предусмотрен воздушный зазор минимум 50 мм. При монтаже фасадной системы не допускается соприкосновение облицовочного материала с теплоизоляционным, т.к. это нарушает свободную циркуляцию воздуха.
6. Общая толщина утеплителя наружной стены 100 мм, в том числе: верхний слой теплоизоляции Техновент Проф 50 мм, нижний Техноблок Стандарт 50 мм. Крепление утеплителя выполнять тарельчатыми дюбелями в соответствии с рекомендациями производителя утеплителя.
7. За отп.0.000 условно принят уровень чистого пола 1-го этажа.
Проект включает следующие работы:
-Устройство навесной фасадной системы с теплоизолирующим слоем по данному цветовому решению.
8. Настоящим проектом принята и согласована к установке навесная фасадная система "Металлпрофиль" (НФС) с облицовкой керамогранитными плитами "Пластрелла".
Монтаж навесной вентилируемой фасадной системы выполнять строго в соответствии с Альбомом технических решений навесной фасадной системы "Металлпрофиль".
9. Архитектурные решения:
Здание десятиэтажное простой формы, прямоугольное в плане. Архитектура фасада соответствует функциональному значению объекта. Цветовая гамма спокойная.

Ведомость отделки фасадов

Поз.	Наименование	Материал	Цвет	Ед.изм.	Площадь облицовки без запада, м²
1	Стены	Керамогранит "Пластрелла" моноколор МС-12	коричневый	м²	211
2	Стены	Керамогранит "Пластрелла" моноколор МС-00 бежевый	бежевый	м²	384
3	Стены	Керамогранит "Пластрелла" МС-20	белый	м²	681
4	Балконы и наруж. стены в помещ. общ. пользования	Окраска силиконовой фасадной краской	белый	м²	160
5	Цоколь	Натуральный гранит	коричневый	м²	95
6	Кровля над лоджиями	Профнастил	коричневый	м²	90
7	Лоджии	Окраска силиконовой фасадной краской	белый	м²	337,5
8	Торцы и боковые стенки лоджий	Штукатурка Терраком Мелкозернистый,095	белый	м²	365,4

						2019.09-30-АР			
Изм.	Кол.уч.	Лист	№ док.	Подп.	Дата	Капитальный ремонт фасада жилого дома расположенного по адресу: г. Южно-Сахалинск, ул. Комсомольская, 276 б.			
						Устройство НФС с облицовкой керамогранитными плитами			
ИП		Холоша Д.А.		<i>Ваш</i>	2019				
Разработал		Молчанова Е.В							
Проверил		Холоша Д.А.		<i>Ваш</i>					
						Ведомость рабочих чертежей основного комплекта			
Норм.контр.		Шапкин А.С.		<i>Ваш</i>					
						000 "ПромПроектСервис"			

Тепло-технический расчет стены
Расчетная температура внутреннего воздуха +20°C



$R_0^{норм} = R_{рег} \cdot m_i; m_i = 1,$
 $Dd, ^\circ C \cdot \text{сут} = (t_{в-от.пер.} - t_{н.пер.}) \cdot Z_{пер.}$
 $Dd = (20 - (-4)) \cdot 227 = 5539,0 \text{ } ^\circ C \cdot \text{сут/год}$
 $R_{рег} = a \cdot Dd + b$
 $R_{рег} = 0,00035 \cdot 5539,0 + 1,4 = 3,34 \text{ (м}^2 \cdot ^\circ C \text{)/Вт}$
 $R_{рег} = 3,34 + 0,15 \cdot 3,34 = 3,84 \text{ (м}^2 \cdot ^\circ C \text{)/Вт}$
 $R_{рег} = 3,84 \text{ (м}^2 \cdot ^\circ C \text{)/Вт}$

Наименование слоя	γ кг/м ³	λ Вт/м ⁰ С	δ м	R м ² °C/Вт
0 Коэффициент теплоотдачи внутр. пов-ти - 8,7				0,115
1 Штукатурный слой из цементно-песчаного раствора	1800	0,93	0,02	0,021
2 Газобетонные блоки по ГОСТ 31359-2007	600	0,16	0,30	1,87
3 Внутренний (нижний) слой - ТехноБлок Стандарт 40-50кг/м³	45	0,039	x	x
4 Наружный (верхний) слой - Техно-Вент Проф 101-125кг/м³	110	0,046	0,050	1,087
0 Коэффициент теплоотдачи наруж. пов-ти - 23				0,043

$4000 - 2,8$
 $5539 - 3,34(R_{рег})$
 $8000 - 3,5$

По приложению Т (СП 50.13330.2012) определяем коэффициент теплопроводности λ .
Термическое сопротивление :

$R_i = \delta_i / \lambda_i$
 $R_1 = 0,02 / 0,93 = 0,021$
 $R_2 = 0,30 / 0,16 = 1,87$
 $R_3 = 0,05 / 0,039$
 $R_4 = 0,05 / 0,046$

$R_0 = R_{si} + R_k + R_{se}$
 $R_{si} = 1/\alpha^e = 1/8,7 = 0,115 \text{ (м}^2 \cdot ^\circ C \text{)/Вт}$
 $R_{se} = 1/\alpha^u = 1/23 = 0,043 \text{ (м}^2 \cdot ^\circ C \text{)/Вт}$

$R_k = R_1 + \dots + R_n + R_{e,n} = 0,021 + 1,87 + \delta_3 / 0,039 + \delta_4 / 0,046 \text{ (м}^2 \cdot ^\circ C \text{)/Вт}$

$R_0 = 0,115 + 1,891 + \delta_3 / 0,039 + 0,05 / 0,046 + 0,043 = 2,978 + \delta_3 / 0,039 + 0,158$
 $\delta_3 = (R_{рег} - (R_{si} + R_k + R_{se})) \cdot \lambda_3 ; \delta = (3,84 - 3,136) \cdot 0,039 = 0,704 \cdot 0,039 = 0,03$

Определяем расчетное значение сопротивления теплопередаче при толщине утеплителя (Внутренний (нижний) слой - Техно-Блок стандарт) $\delta_3 = 50 \text{ мм}$,
при толщине 50мм наружного (верхнего) слоя - Техно-Вент проф

$R_0 = 0,115 + 1,891 + 0,05 / 0,039 + 1,087 + 0,043 = 4,416; \quad R_0 = 4,416 \text{ (м}^2 \cdot ^\circ C \text{)/Вт}$

$R_0 > R_{рег}$
 $4,416 > 3,84$

Изм.	Кол.уч.	Лист	№ док.	Подп.	Дата	Капитальный ремонт фасада жилого дома расположенного по адресу: г. Южно-Сахалинск, ул. Комсомольская, 276 б.			
ИИП		Холоша Д.А.		2019					
Разработчик		Морчанова Е.В.							
Проверил		Холоша Д.А.							
Норм.контр.		Шапкин А.С.				Устройство НФС с облицовкой керамогранитными плитками			
Теплотехнический расчет							000 "ПромПроектСервис"		

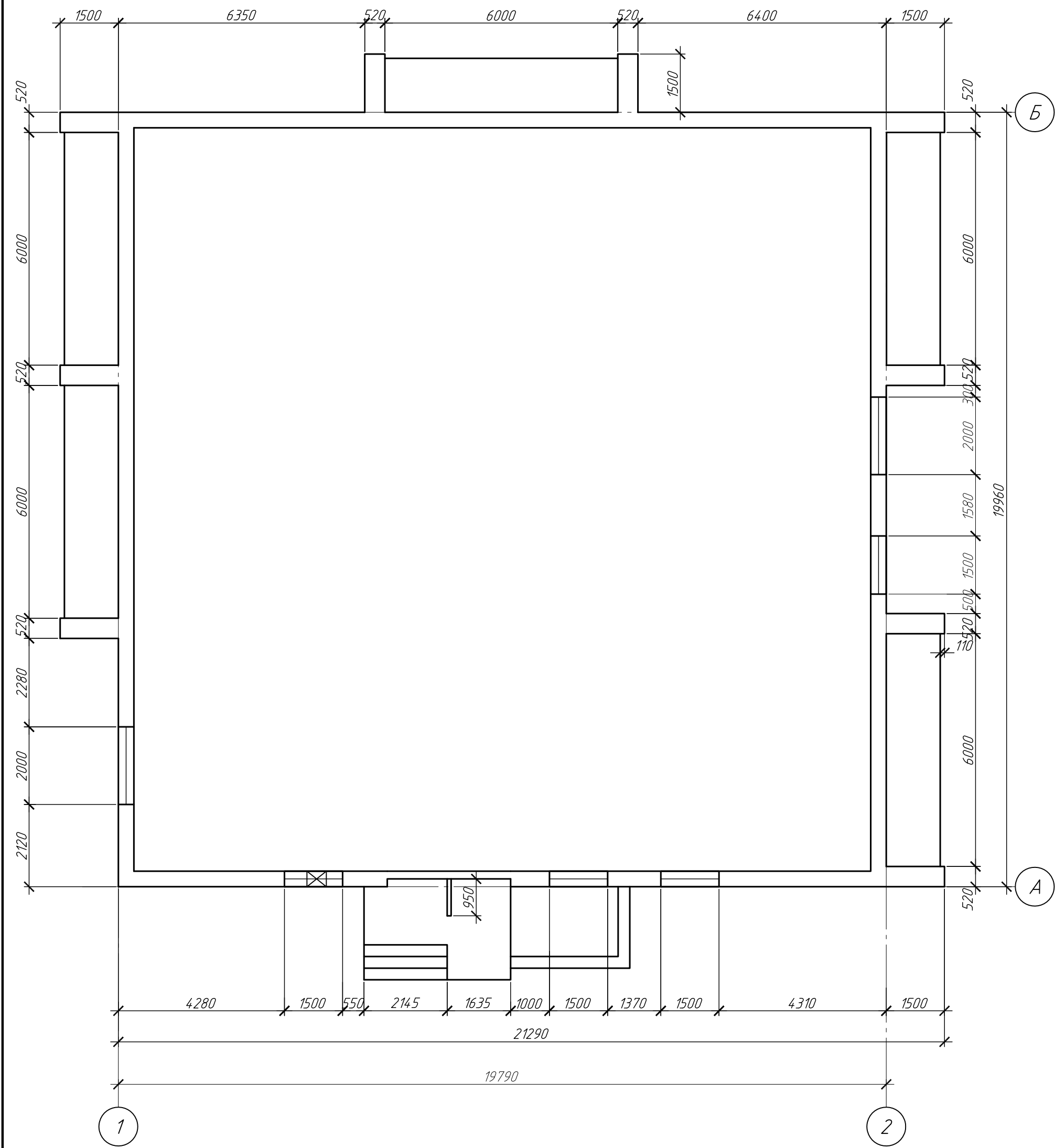
2019.09-30-AP

2. Южно-Сахалинск, ул. Комсомольская, 276 б.

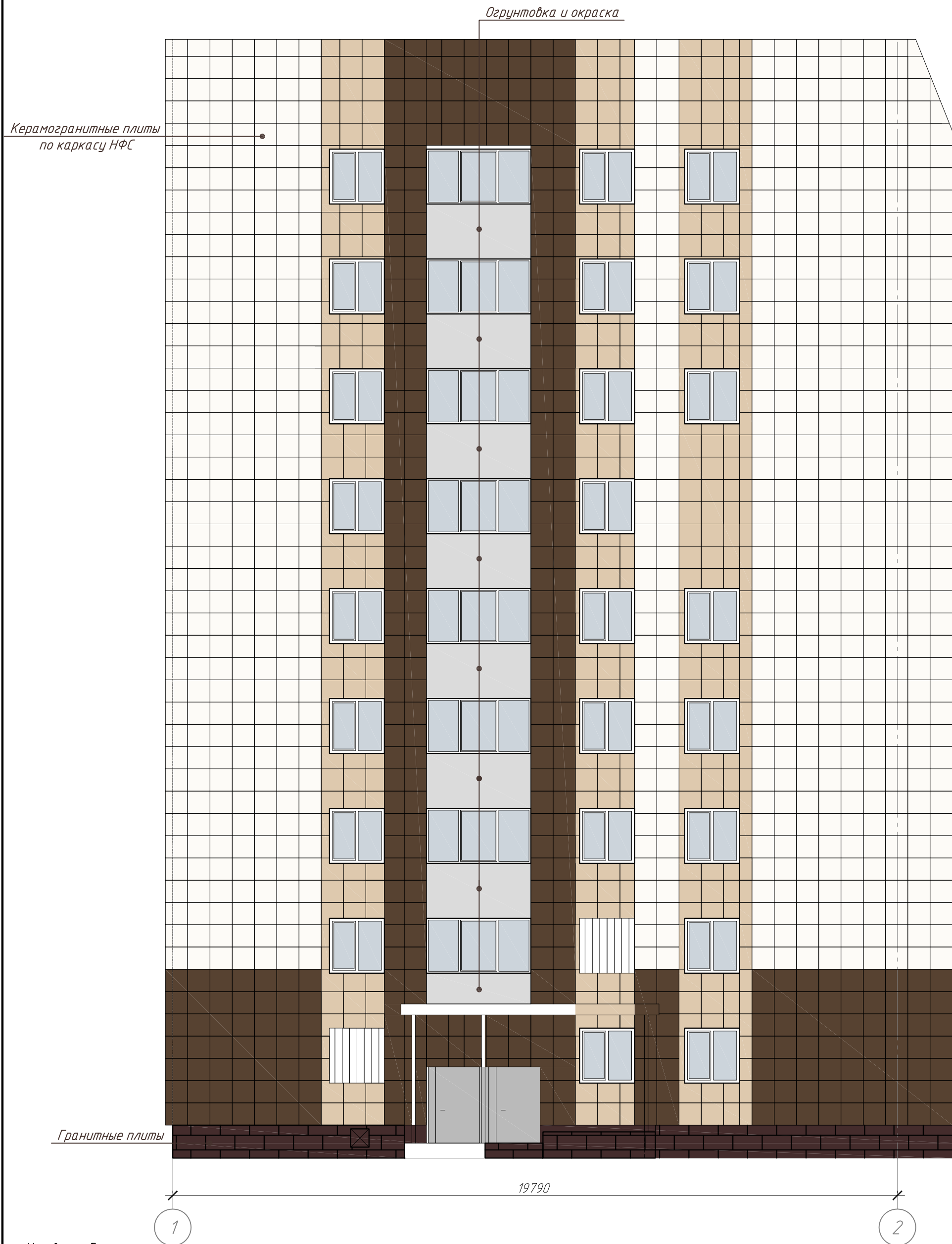
Устройство НФС с облицовкой керамогранитными плитками

Стация	Лист	Листов
P	2	

План здания



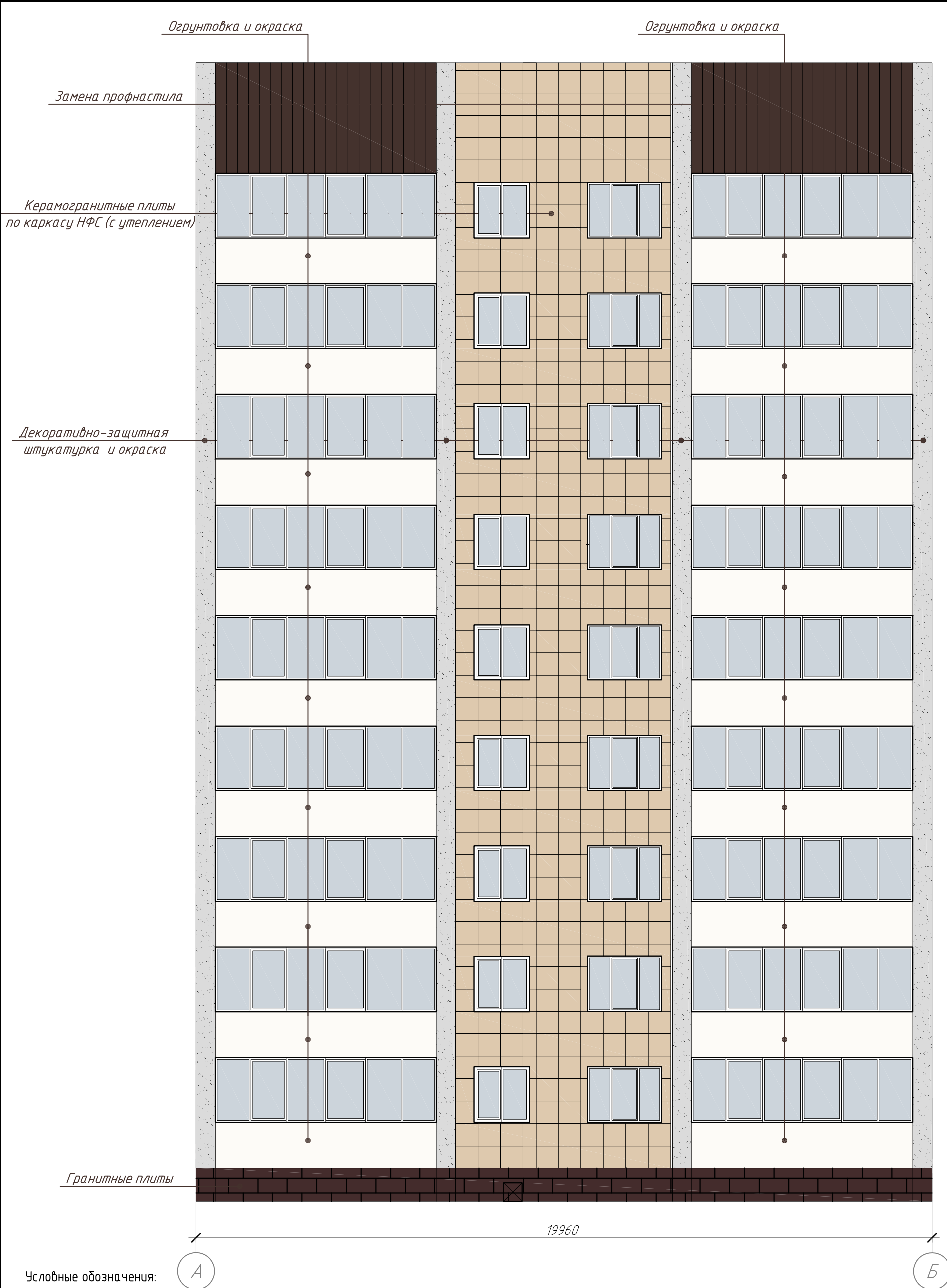
						2019.09-30-AP			
						Капитальный ремонт фасада жилого дома расположенного по адресу: г. Южно-Сахалинск, ул. Комсомольская, 276 б.			
Изм.	Кол. уч.	Лист	№ док.	Подп.	Дата	Устройство НФС с облицовкой керамогранитными плитами	Стадия	Лист	Листов
ГИП		Холоша Д.А.		Дини	2019		Р	3	
Разработал		Молчанова Е.В.							
Проверил		Холоша Д.А.		Дини					
Норм.контр.		Шапкин А.С.				План здания. Обмерный чертеж.	ООО "ПромПроектСтройСервис"		



Условные обозначения:

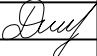
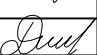
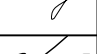
- Декоративная штукатурка "Теггасо" (Терракоат Мелкозернистый, 095 белый)
- Керамогранит "Пластрелла" моноколор МС-12 коричневый
- Керамогранит "Пластрелла" моноколор МС-00 бежевый
- Керамогранит "Пластрелла" МС-20 белый
- Натуральный гранит коричневый
- Профнастил (шоколад)

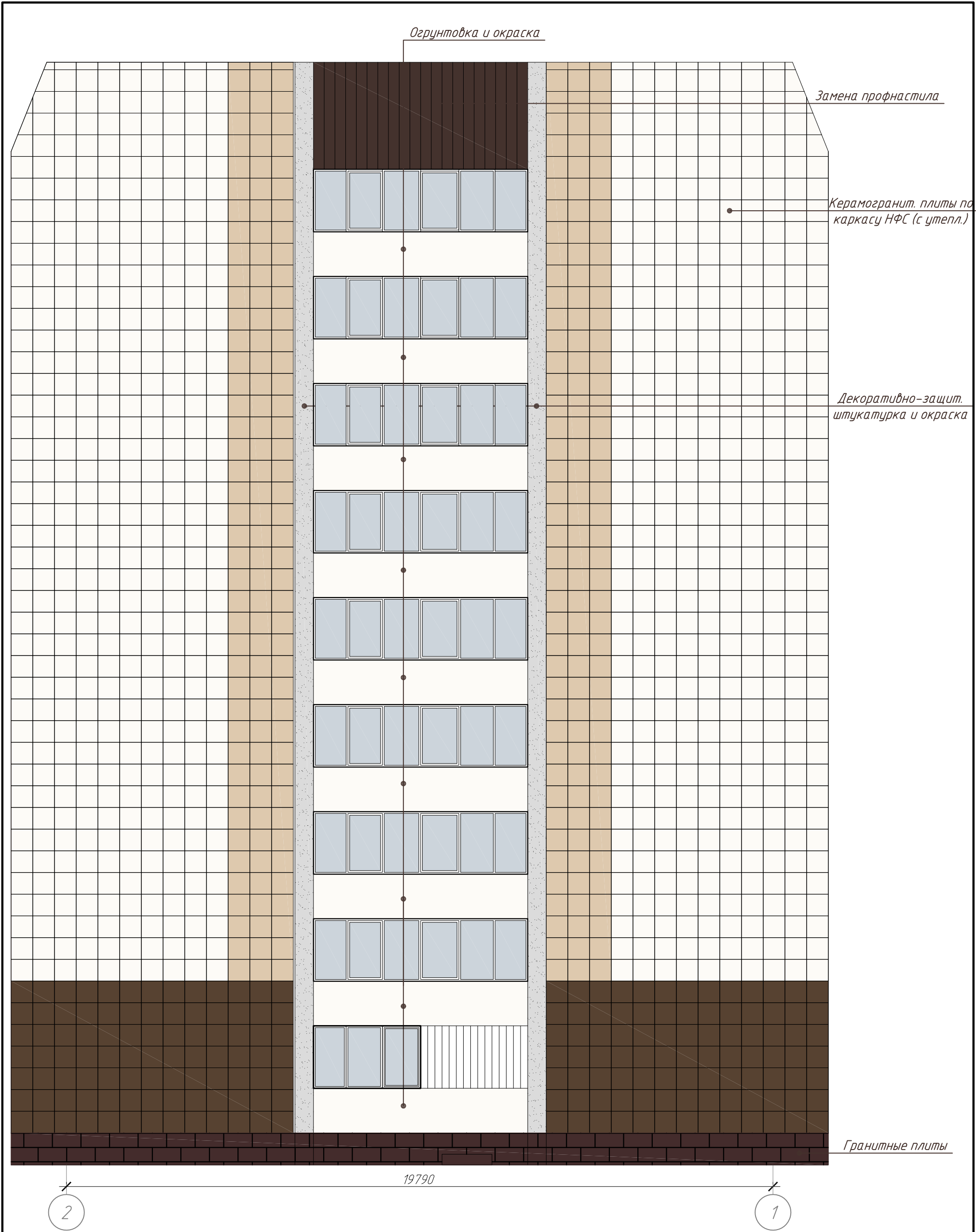
						2019.09-30-АР			
						Капитальный ремонт фасада жилого дома расположенного по адресу: г. Южно-Сахалинск, ул. Комсомольская, 276 б.			
Изм.	Кол.уч.	Лист	№ док.	Подп.	Дата	Устройство НФС с облицовкой керамогранитными плитами	Стадия	Лист	Листов
ГИП		Холоша Д.А.		Д.уф	2019		Р	4	
Разработал		Молчанова Е.В							
Проверил		Холоша Д.А.		Д.уф					
Норм.контр.		Шапкин А.С.				Цветовое решение фасада в осях 1-2		ООО "ПромПроектСтройСервис"	



Условные обозначения:

- Декоративная штукатурка "Теггасо" (Терракоат Мелкозернистый, 095 белый)
- Керамогранит "Пластрелла" моноколор МС-12 коричневый
- Керамогранит "Пластрелла" моноколор МС-00 бежевый
- Керамогранит "Пластрелла" МС-20 белый
- Натуральный гранит коричневый
- Профнастил (шоколад)

						2019.09-30-АР			
						Капитальный ремонт фасада жилого дома расположенного по адресу: г. Южно-Сахалинск, ул. Комсомольская, 276 б.			
Изм.	Кол.уч.	Лист	№ док.	Подп.	Дата	Устройство НФС с облицовкой керамогранитными плитами	Стадия	Лист	Листов
ГИП		Холоша Д.А.			2019		Р	5	
Разработал		Молчанова Е.В							
Проверил		Холоша Д.А.							
Норм.контр.		Шапкин А.С.				Цветовое решение фасада в осях А-Б	ООО "ПромПроектСтройСервис"		



Замена профнастила

Керамогранит. плиты по
каркасу НФС (с утепл.)

Декоративно-защит.
штукатурка и окраска

Гранитные плиты

Огрунтовка и окраска

2

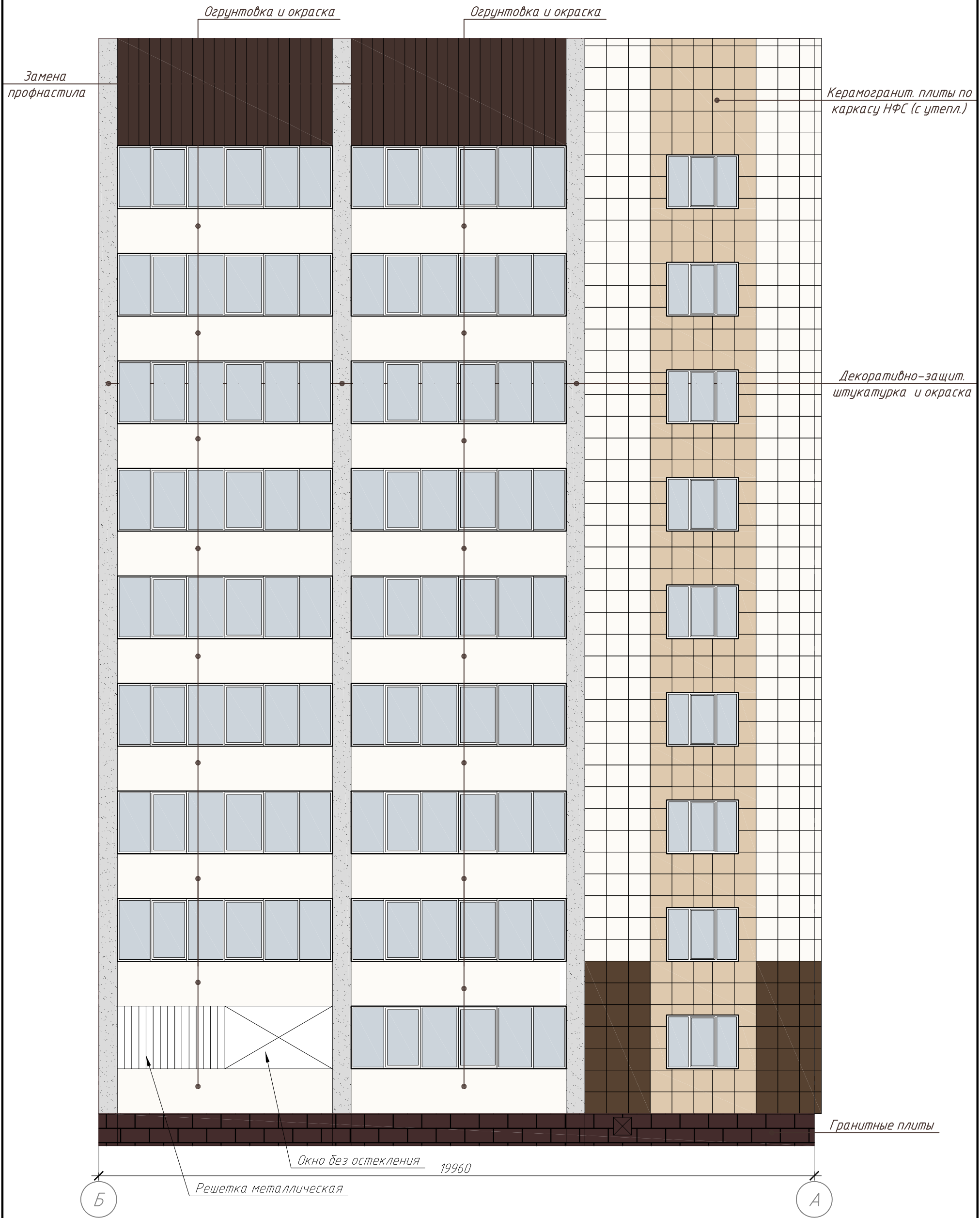
1

19790

Условные обозначения:

- Декоративная штукатурка "Теггасо" (Терракоат Мелкозернистый, 095 белый)
- Керамогранит "Пластрелла" моноколор МС-12 коричневый
- Керамогранит "Пластрелла" моноколор МС-00 бежевый
- Керамогранит "Пластрелла" МС-20 белый
- Натуральный гранит коричневый
- Профнастил (шоколад)

						2019.09-30-АР			
						Капитальный ремонт фасада жилого дома расположенного по адресу: г. Южно-Сахалинск, ул. Комсомольская, 276 б.			
Изм.	Кол.уч.	Лист	№ док.	Подп.	Дата	Устройство НФС с облицовкой керамогранитными плитами	Стадия	Лист	Листов
ГИП		Холоша Д.А.		Д.уш	2019		Р	6	
Разработал		Молчанова Е.В							
Проверил		Холоша Д.А.		Д.уш		Цветовое решение фасада в осях 2-1	ООО "ПромПроектСтройСервис"		
Норм.контр.		Шапкин А.С.							



Условные обозначения:

- Декоративная штукатурка "Теггасо" (Терракоат Мелкозернистый, 095 белый)
- Керамогранит "Пластрелла" моноколор МС-12 коричневый
- Керамогранит "Пластрелла" моноколор МС-00 бежевый
- Керамогранит "Пластрелла" МС-20 белый
- Натуральный гранит коричневый
- Профнастил (шоколад)

						2019.09-30-АР			
						Капитальный ремонт фасада жилого дома расположенного по адресу: г. Южно-Сахалинск, ул. Комсомольская, 276 б.			
Изм.	Кол.уч.	Лист	№ док.	Подп.	Дата	Устройство НФС с облицовкой керамогранитными плитами	Стадия	Лист	Листов
ГИП		Холоша Д.А.		Дир.	2019		Р	7	
Разработал		Молчанова Е.В							
Проверил		Холоша Д.А.		Дир.					
Норм.контр.		Шапкин А.С.				Цветовое решение фасада в осях Б-А	ООО "ПромПроектСтройСервис"		