


Ведомость рабочих чертежей основного комплекта		
Лист	Наименование	Примечание
1	Общие данные (начало)	
2	Общие данные (окончание)	
3	Схема расположения облицовочных материалов и элементов подсистемы на западном фасаде	
4	Схема расположения облицовочных материалов и элементов подсистемы на восточном фасаде	
5	Схема расположения облицовочных материалов и элементов подсистемы на южном фасаде, северном фасаде	
6	Спецификация материалов	
7	Схема расположения кронштейнов и направляющих.	
8	Узлы крепления фиброцементных плит. Крепление к основной опоре. крепление к промежуточной опоре.	
9	Узлы крепления фиброцементных плит. Вертикальный разрез (закрытые швы)	
10	Узлы крепления фиброцементных плит (вертикальная система). Цоколь.	
11	Узлы крепления фиброцементных плит (вертикальная система). Низ окна.	
12	Узлы крепления фиброцементных плит (вертикальная система). Верх окна.	
13	Узлы крепления фиброцементных плит (вертикальная система). Боковое сопряжение окна и стены.	
14	Внутренний угол.	

Обозначение	Наименование	Примечание
СП 70.13330.2012	Несущие и ограждающие конструкции.	
	Альбом технических решений АТР НФС "Металлпрофиль" с облицовкой из фиброцементных панелей	

							58-3.10-18.28-KP-15			
							Выполнение работ по проведению капитального ремонта общего имущества в жилом доме, по адресу: Сахалинская обл., г. Южно-Сахалинск, пл. Р-н Нодо-Александровск, ул. 2-я Комсомольская, д. 15			
Изм.	Кол.уч.	Лист	№ док.	Подп.	Дата					
							Дом №15			
Разработал		Пак			2019					
Проверил		Холоша								
ГИП		Холоша								
							Общие данные (начало)		000 "ПромПроектСервис"	

Общие данные:

- 1. Основанием для разработки рабочей документации является техническое задание на проектирование.
  - 2. Исходные данные для проектирования:
    - место проведения работ – г. Южно-Сахалинск, п/л. Р-н Ново-Александровск, ул. 2-я Комсомольская, д. 15;
    - расчетная зимняя температура – минус 24°С;
    - строительно-климатическая зона – III°;
    - нормативное значение ветрового давления (VI ветровой район) – 0,73 КПа;
    - снеговая нагрузка – VI I I снеговой район
    - зона влажности – влажная;
    - тип местности – В;
    - сейсмичность – 8 баллов;
    - уровень ответственности здания – III(нормальный)
    - степень огнестойкости здания – II
    - класс конструктивной пожарной опасности – С1
    - функциональная пожарная опасность – Ф 1,3
  - 3. Идентификация существующего здания.  
Здание представляет собой 3-х этажный многоквартирный жилой дом. Находящее здание, не принадлежа к объектам транспортной инфраструктуры и к опасным производственным объектам, функционально-технические особенности которых влияли на их безопасность.
  - Классификация здания по уровню ответственности в соответствии с федеральным законом от 30.12.2009 г. №384-ФЗ («Технический регламент о безопасности зданий и сооружений»), – нормальный уровень ответственности.
  - 4. За отп.0.000 условно принят уровень чистого пола 1-ого этажа.  
Проект включает следующие работы:
    - замена старых на новые крыльца;
    - замена подъездных окон;
    - покраска цоколя специальными фасадной краской;
    - устройство НФС.
  - 5. Настоящим проектом принята и согласована установка надежной фасадной системой с воздушным зазором "Металлпрофиль" (НФС)  
(из оцинкованной стали) с использованием фасадных фиброцементных панелей, применяемых для облицовки зданий.
- Монтаж надежной вентилируемой фасадной системы выполнять строго в соответствии с Альбомом технических решений компании "Металлпрофиль".
- Принципиальная послойность работ по монтажу надежной фасадной системы "Металлпрофиль" с использованием фасадных фиброцементных панелей:

- геодезический контроль;
  - установка кронштейнов;
  - укладка утеплителя;
  - установка вертикальных направляющих;
  - установка коробов оконного откоса и оконных отливов;
  - установка технологической оснастки и монтаж фиброцементных панелей.
- Указания по выполнению каждого из перечисленных этапов см. чертёж данного раздела.
- При монтаже запрещается:
- загромождение или перекрытие вентилируемого зазора;
  - допущение отсуствия каналов ввода и вывода воздуха.
6. Требования к качеству и безопасности строительных работ.
- все СМР по объекту выполнять с соблюдением СНиП 12-01-2004 «Организация строительства».
  - в ходе выполнения строительных процессов на строительной площадке должен осуществляться операционный контроль качества, основными задачами которого являются:
    - соблюдение технологии строительно-монтажных работ.



Общие указания к нанесению лакокрасочного покрытия.

Лакокрасочное покрытие наносится на бетонную поверхность стен в соответствии с СП 72.13330.2016 «СНиП 3.04.03-85 Защита строительных конструкций и сооружений от коррозии» (приказ Минстроя России от 16 декабря 2016 г. № 965/пр). Бетонная поверхность должна быть очищена от пыли, грязи, налётов и иных неблагоприятных факторов ослабляющие сцепление лакокрасочного покрытия. Наносить лакокрасочное покрытие на влажное основание строго запрещено!

Окраску производить в два слоя.

Общие указания к монтажу подсистемы

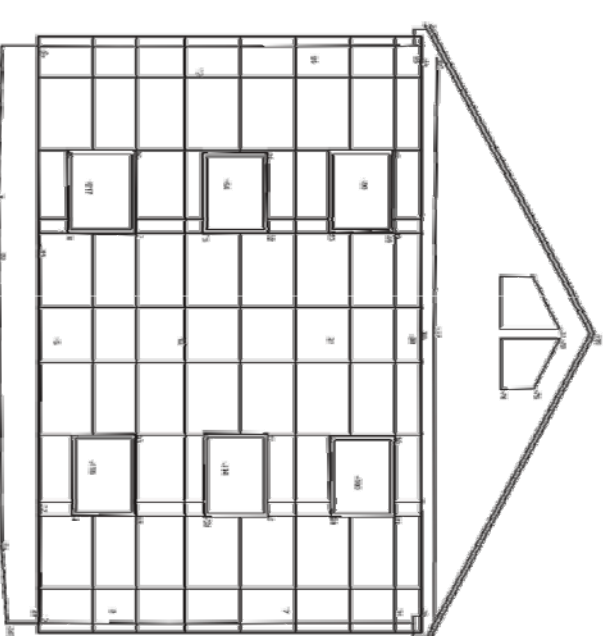
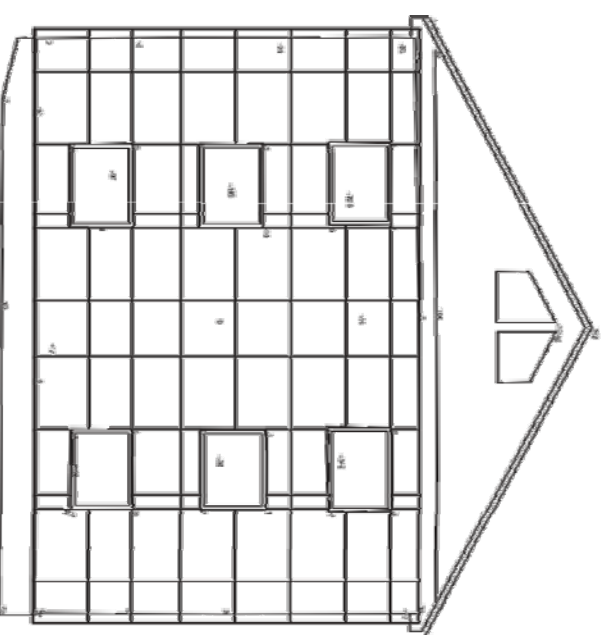
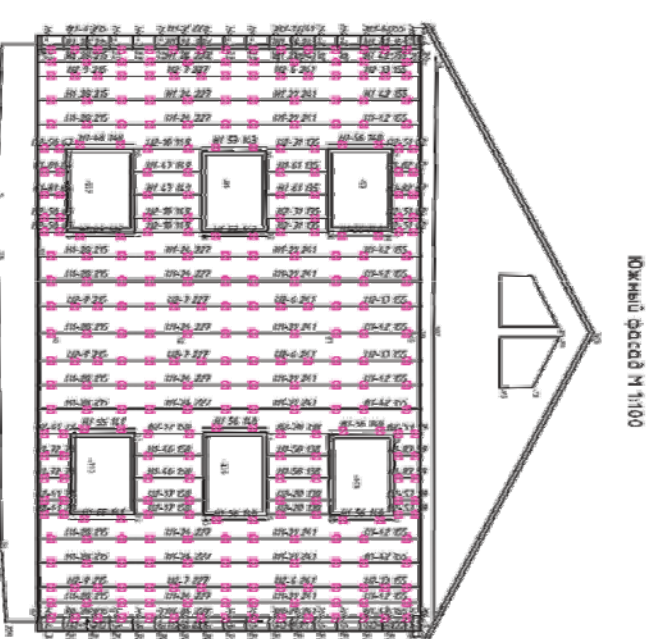
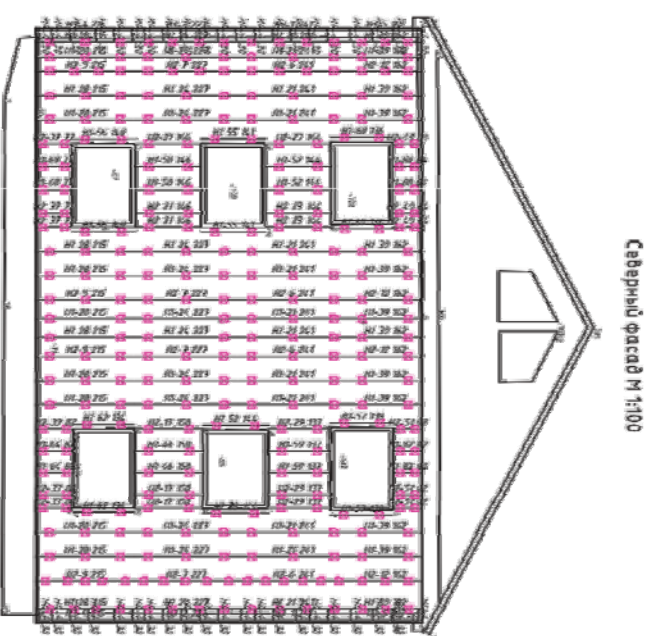
1. Нанести разметку под отверстия для крепежного анкера. Крепление несущего кронштейна осуществляется двумя анкерными болтами. Кронштейн установить через теплоизоляционную прокладку из паронита ПОН-Б толщиной 5 мм.
2. После установки кронштейнов произвести укладку минераловатного утеплителя "ТехноНИКОЛЬ Вентил" общей толщиной 100 мм (по всей площади отделки наружных стен). Крепление гидро-ветрозащитной пленки и утеплителя осуществлять тарельчатыми дюбелями с распорным элементом из коррозионностойкой стали "ВИПС" . Утеплитель крепится дюбелями L=160 мм в количестве 3 шт. на плиту утеплителя.
3. Оконные откосы выполнить армированными коробами из окрашенной оцинкованной стали толщиной не менее 1=0.5. Крепление откосов осуществлять при помощи саморезов ШС к оконным блокам, в т.ч. к боковым откосам шаг саморезов не более 600 мм, к верхнему откосу шаг саморезов не более 400 мм, к основанию стены саморезами ШС через дюблон.

						58-3.10-18.28-КР-15				
						Выполнение работ по проведению капитального ремонта общего имущества в жилом доме, по адресу: Сахалинская обл., г. Южно-Сахалинск, п/л. Р-н Ново-Александровск, ул. 2-я Комсомольская, д. 15.				
Изм.	Кол.уч.	Лист	№ док.	Подп.	Дата					
Разработал						Пак				
Проверил						Холоша				
ГИП						Холоша				

[illegible]A3



A3

[illegible]

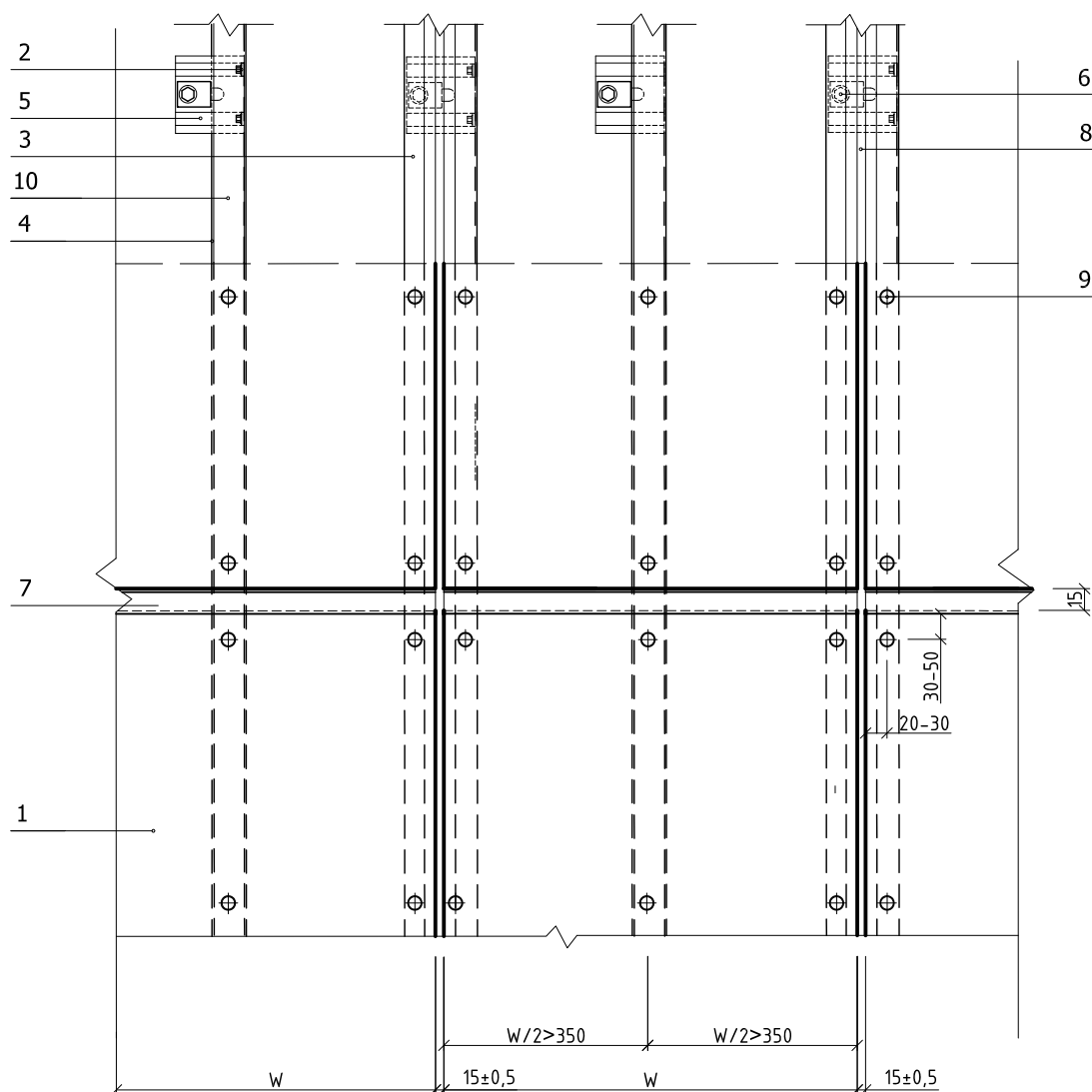
Спецификация материалов

Поз.	Обозначение	Наименование	Кол.	Масса, ед., кг	Приме- чание
Подсистема					
1		Кронштейн ККУ-150. 2 мм, оц. сталь	2632 шт		
2		Профиль 60x44x3000. 12 мм	1472 м		
3		Профиль 60x81x3000 12 мм	430 м		
4		Прокладка пароничовая	2632 шт		
Заклепки					
5		Вытяжная заклепка 4x8 А2/А2	4368 шт		
6		Вытяжная заклепка 4.8x12 А2/А2	1460 шт		
Анкер					
7		Рамный анкер Fischer SRXL 10x100	2632 шт		
Фасад					
8		Заклепка фасадная 4.8x21 RAL 7061	2120 шт		
9		Заклепка фасадная 4.8x21 RAL 7035	3080 шт		
10		Заклепка фасадная 4.8x21 RAL 7034	1006 шт		
11		Втулка RAL 7016	2120 шт		
12		Втулка RAL 7035	308 шт		
13		Втулка RAL 7034	1006 шт		
14		Планка оцинкованная гориз. шва	415 м		
15		Планка оцинкованная верт. шва	576 м		
16		Планка оцинкованная внешнего угла	40 м		
17		Паллета (деревянный поддон с каркасом) 5 шт			
18		Резиновая лента EPDM 36 мм	600 м		
19		Фиброц. плиты "Виколор" толщ. 10 мм	773,8 м2		

						Выполнение работ по проведению капитального ремонта общего имущества в жилом доме, по адресу: Сахалинская обл., г. Южно-Сахалинск, пл. Р-н Ново-Александровск, ул. 2-я Комсомольская, д. 15.	
Изм.	Кол. уч.	Лист	№ док.	Подп.	Дата		
Разработана	Пак				2019	Дом №15	
Проберли	Холоша						
ГИП	Холоша						
						Спецификация материалов.	
						ООО "ПромПроектСервис"	

# Система вентилируемого фасада ВФ МП ФЦ, НК, КП

Схема расположения кронштейнов и направляющих  
(вертикальная система, закрытые швы)

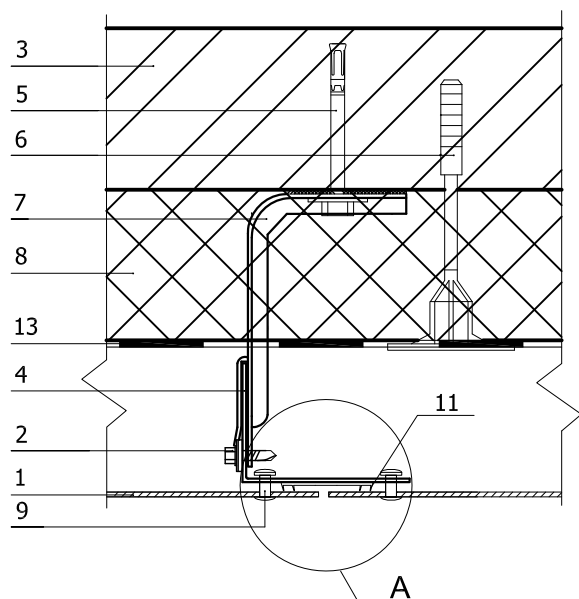


1. Фиброцементная плита
2. Закlepка  $\phi 4,8 \times 28$
3. Вертикальные направляющие КПГШ-60x81x3000 (основные)
4. Вертикальные направляющие КПГ-60x44x3000 (промежуточные)
5. Кронштейн КК-Л или ККУ-Л с шайбой и изолоновой прокладкой
6. Дюбель фасадный
7. Планка горизонтального шва ПГШ
8. Планка вертикального шва ПВШ
9. Закlepка стальная 4,8x21 с втулкой и окрашенной головкой
10. Уплотнительная лента УП/ЛФ

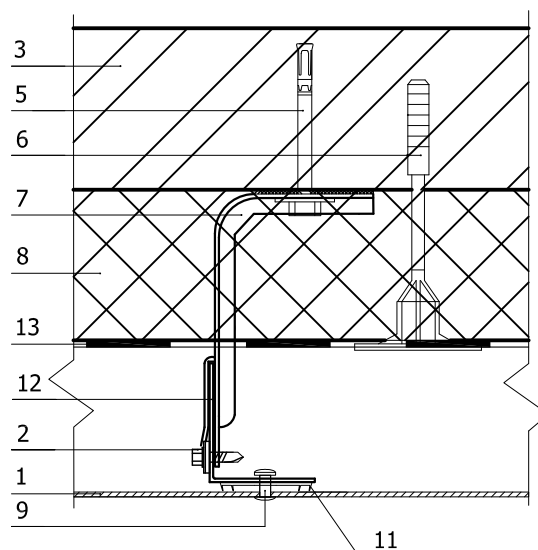
58-3.10-18.28-КР-15					
Выполнение работ по проведению капитального ремонта общего имущества в жилом доме, по адресу: Сахалинская обл., г. Южно-Сахалинск, пл. р-н Ново-Александровск, ул. 2-я Комсомольская, д. 15.					
Изм.	Кол.уч.	Лист	№ док.	Подп.	Дата
Разработал	Пак				2018
Проверил	Холоша				
ГИП	Холоша				
Схема расположения кронштейнов и направляющих				ООО "ПромПроектСтройСервис"	

# Узлы крепления фиброцементных плит (вертикальная система)

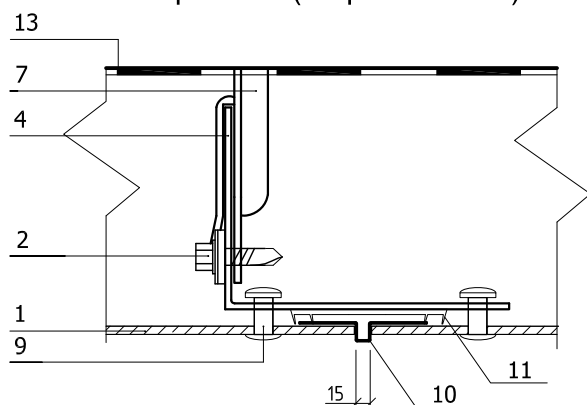
Крепление к основной опоре  
(горизонтальный разрез)



Крепление к промежуточной опоре  
(горизонтальный разрез)



Узел А  
вариант 1 (закрытые швы)



1. Фиброцементная плита
2. Заклепка  $\varnothing 4,8 \times 28$
3. Несущая стена
4. Вертикальные направляющие КППШ-60x81x3000 (основные)
5. Дюбель фасадный
6. Дюбель крепления теплоизоляции

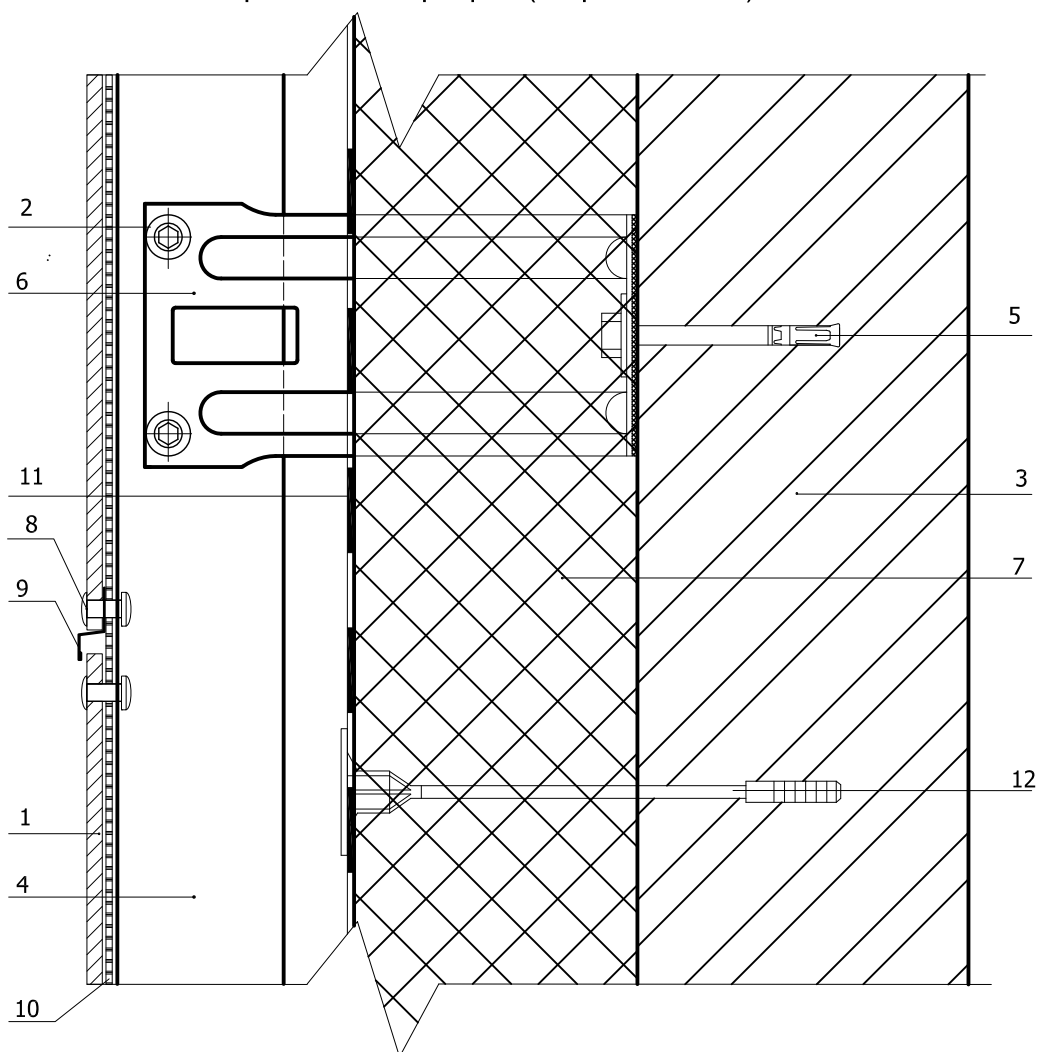
7. Кронштейн КК-Л или ККУ-Л с шайбой и изолоновой прокладкой
8. Теплоизоляция
9. Заклепка стальная 4,8x21 с втулкой и окрашенной головкой
10. Планка вертикального шва ПВШ
11. Уплотнительная лента УПЛФ
12. Вертикальные направляющие КППГ-60x44x3000 (промежуточные)
13. Гидро-ветрозащитная мембрана

58-3.10-18.28-КР-15					
Выполнение работ по проведению капитального ремонта общего имущества в жилом доме, по адресу: Сахалинская обл., г. Южно-Сахалинск, пл. р-н Ново-Александровск, ул. 2-я Комсомольская, д. 15.					
Изм.	Кол.уч.	Лист	№ док.	Подп.	Дата
Разработал	Пак				2018
Проверил	Холоша				
ГИП	Холоша				
				Дом №15	
				Узлы крепления фиброцементных плит (вертикальная система)	
				Стадия	Лист
				Р	8
				Листов	
				000 "ПромПроектСтройСервис"	



# Узлы крепления фиброцементных плит (вертикальная система)

## Вертикальный разрез (закрытые швы)

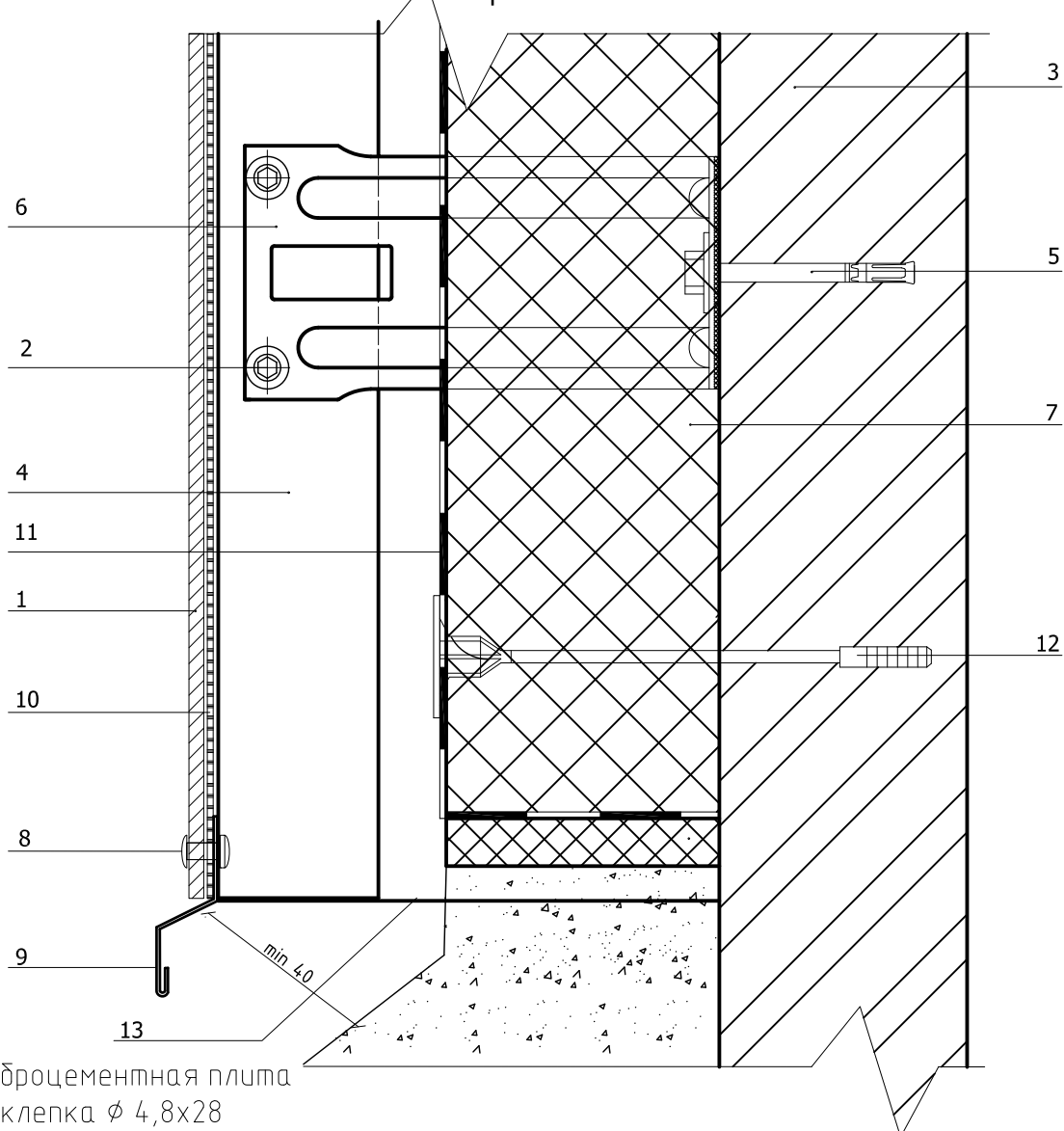


1. Фиброцементная плита
2. Заклепка  $\phi$  4,8x28
3. Несущая стена
4. Вертикальные направляющие КПГШ-60x81x3000, КПГ-60x44x3000
5. Дюбель фасадный
6. Кронштейн КК-Л или ККУ-Л с шайбой и изолоновой прокладкой
7. Теплоизоляция
8. Заклепка стальная 4,8x21 с втулкой и окрашенной головкой
9. Планка горизонтального шва ПГШ
10. Уплотнительная лента УПЛФ
11. Гидро-ветрозащитная мембрана
12. Дюбель крепления теплоизоляции

						58-3.10-18.28-КР-15		
						Выполнение работ по проведению капитального ремонта общего имущества в жилом доме, по адресу: Сахалинская обл., г. Южно-Сахалинск, пл. р-н Ново-Александровск, ул. 2-я Комсомольская, д. 15.		
Изм.	Кол.уч.	Лист	№ док.	Подп.	Дата			
Разработал	Пак				2018	Дом №15	Стадия	Лист
Проверил	Холоша						Р	9
ГИП	Холоша					Узлы крепления фиброцементных плит (вертикальная система)	ООО "ПромПроектСтройСервис"	

# Узлы крепления фиброцементных плит (вертикальная система)

Цоколь

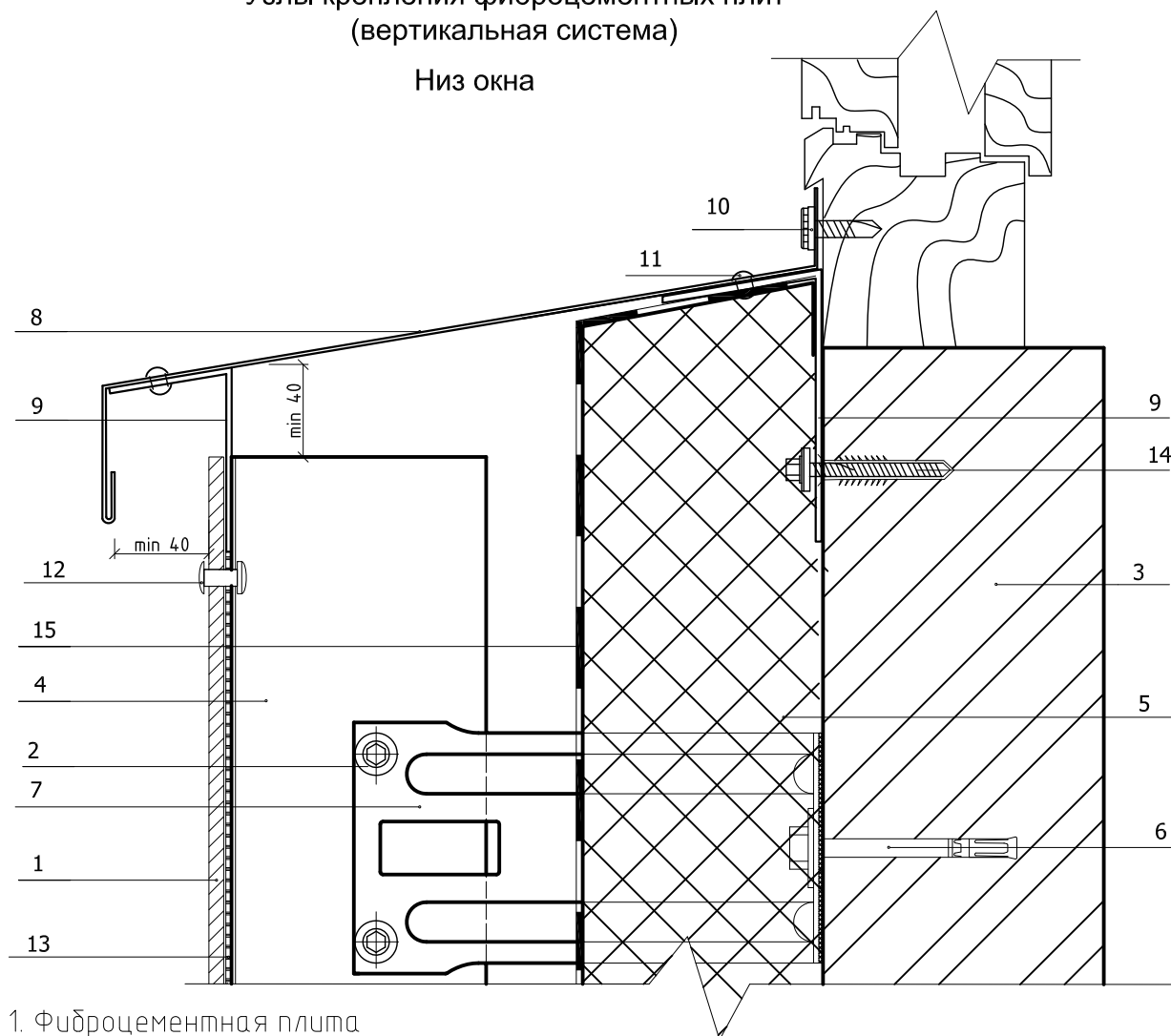


1. Фиброцементная плита
2. Заклепка  $\phi 4,8 \times 28$
3. Несущая стена
4. Вертикальные направляющие КПГ-60x44x3000, КПГШ-60x81x3000
5. Дюбель фасадный
6. Кронштейн КК-Л или ККУ-Л с шайбой и изоляционной прокладкой
7. Теплоизоляция
8. Заклепка стальная 4,8x21 с втулкой и окрашенной головкой
9. Отлив цоколя (оц.с полимерным покрытием, t=0.5 мм)
10. Уплотнительная лента УПЛФ
11. Гидро-ветрозащитная мембрана
12. Дюбель крепления теплоизоляции
13. Стартовый профиль

						58-3.10-18.28-КР-15		
						Выполнение работ по проведению капитального ремонта общего имущества в жилом доме, по адресу: Сахалинская обл., г. Южно-Сахалинск, пл. р-н Ново-Александровск, ул. 2-я Комсомольская, д. 15.		
Изм.	Кол.уч.	Лист	№ док.	Подп.	Дата			
Разработал	Пак				2018	Дом №15		
Проверил	Холоша					Узлы крепления фиброцементных плит (вертикальная система)		
ГИП	Холоша					000 "ПромПроектСтройСервис"		
						Стадия	Лист	Листов
						Р	10	

# Узлы крепления фиброцементных плит (вертикальная система)

Низ окна



1. Фиброцементная плита
2. Заклепка  $\phi 4,8 \times 28$
3. Несущая стена
4. Вертикальные направляющие КПГ-60x44x3000, КПГШ-60x81x3000
5. Теплоизоляция
6. Дюбель фасадный
7. Кронштейн КК-Л или ККУ-Л с шайбой и изолоновой прокладкой
8. Оконный отлив (оц.с полимерным покрытием,  $t=0.5$  мм)
9. Костыль
10. Саморез  $\phi 4.8 \times 20$  с прокладкой из ЭПДМ-резины
11. Заклепка стальная  $\phi 3,2 \times 8$  цветная
12. Заклепка стальная 4,8x21 с втулкой и окрашенной головкой
13. Уплотнительная лента УПЛФ
14. Дюбель
15. Гидро-ветрозащитная мембрана

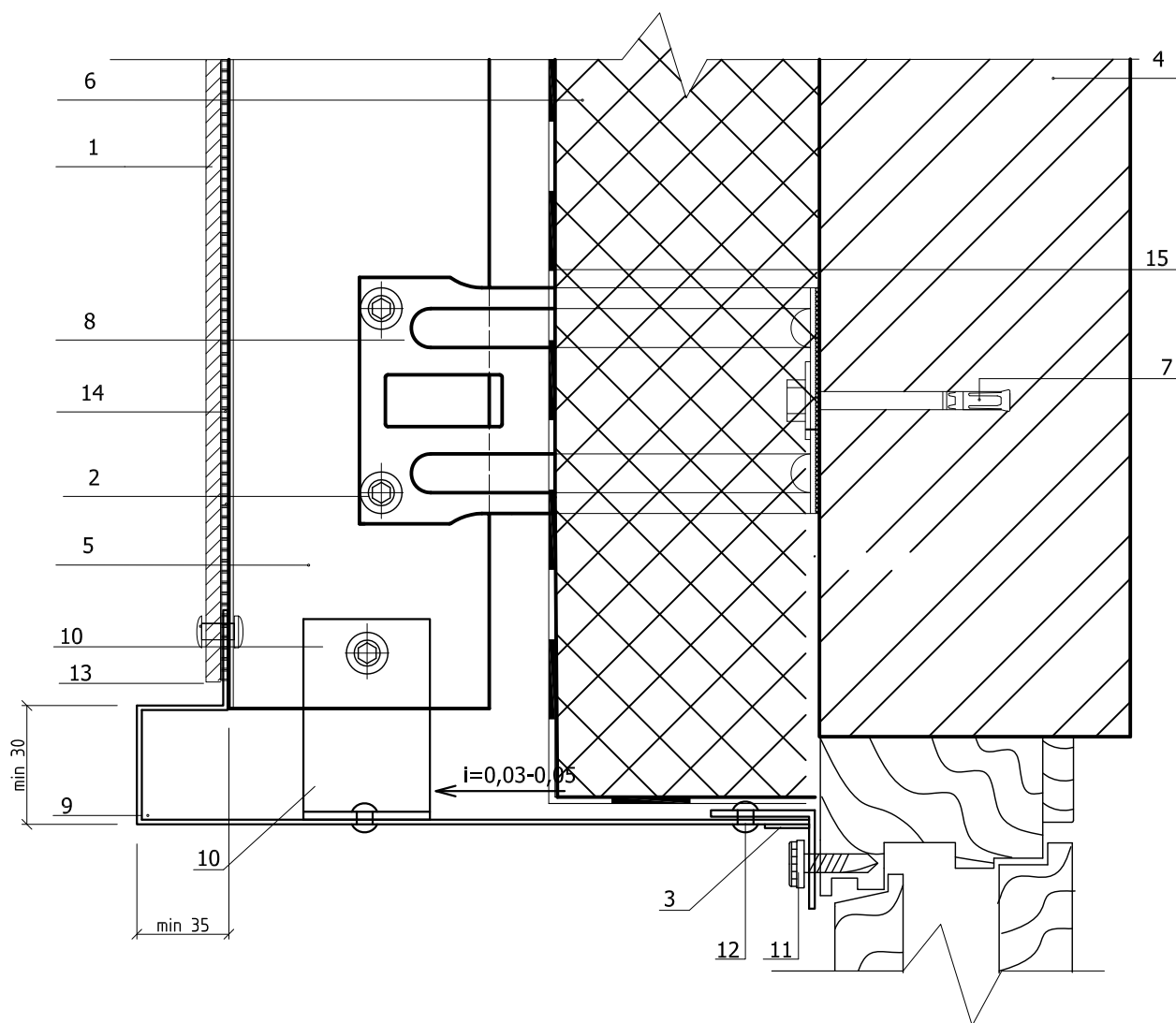
58-3.10-18.28-КР-15					
Выполнение работ по проведению капитального ремонта общего имущества в жилом доме, по адресу: Сахалинская обл., г. Южно-Сахалинск, пл. р-н Ново-Александровск, ул. 2-я Комсомольская, д. 15.					
Изм.	Кол.уч.	Лист	№ док.	Подп.	Дата
Разработал	Пак				2018
Проверил	Холоша				
ГИП	Холоша				
			Дом №15		Стадия
			Узлы крепления фиброцементных плит (вертикальная система)		Лист
					Листов
					Р
					11
					000 "ПромПроектСтройСервис"

Копировал

A4

# Узлы крепления фиброцементных плит (вертикальная система)

Верх окна



1. Фиброцементная плита
2. Закlepка  $\phi 4,8 \times 28$
3. Аквилон
4. Несущая стена
5. Вертикальные направляющие  
КПГ-60x44x3000, КПГШ-60x81x3000
6. Теплоизоляция
7. Дюбель фасадный
8. Кронштейн КК-Л или ККУ-Л с шайбой и  
изолоновой прокладкой

9. Оконный отлив  
(оц.с полимерным покрытием,  $t=0.5$  мм)
10. Костыль
11. Саморез  $\phi 4.8 \times 20$  с прокладкой  
из ЭПДМ-резины, шаг  $\leq 350$  мм
12. Закlepка стальная  $\phi 3,2 \times 8$  цветная
13. Закlepка стальная 4,8x21  
с втулкой и окрашенной головкой
14. Уплотнительная лента УПЛФ
15. Гидро-ветрозащитная мембрана

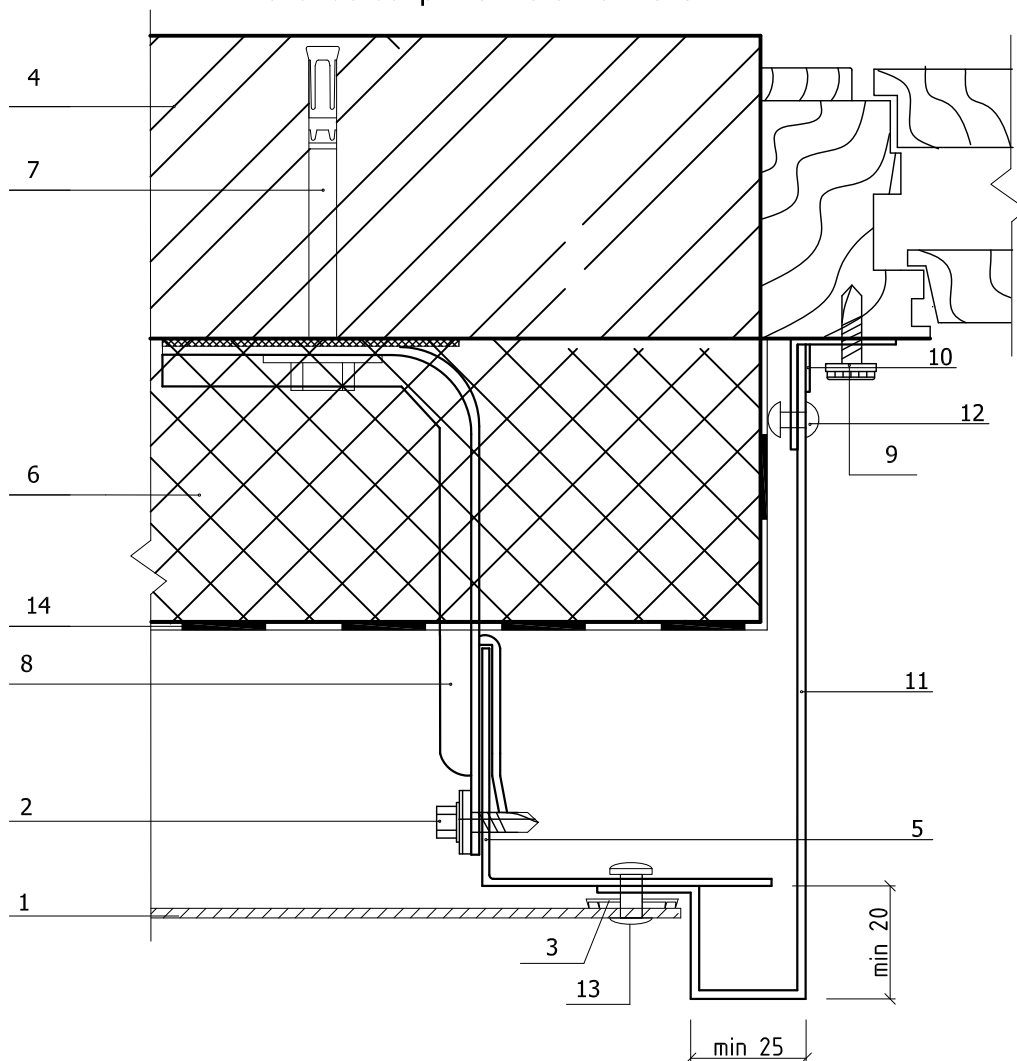
						58-3.10-18.28-КР-15			
						Выполнение работ по проведению капитального ремонта общего имущества в жилом доме, по адресу: Сахалинская обл., г. Южно-Сахалинск, пл. р-н Ново-Александровск, ул. 2-я Комсомольская, д. 15.			
Изм.	Кол.уч.	Лист	№ док.	Подп.	Дата				
						Дом №15	Стадия	Лист	Листов
Разработал	Пак			2018			Р	12	
Проверил	Холоша					Узлы крепления фиброцементных плит (вертикальная система)	ООО "ПромПроектСтройСервис"		
ГИП	Холоша								

Копировал

A4

# Узлы крепления фиброцементных плит (вертикальная система)

## Боковое сопряжение окна и стены



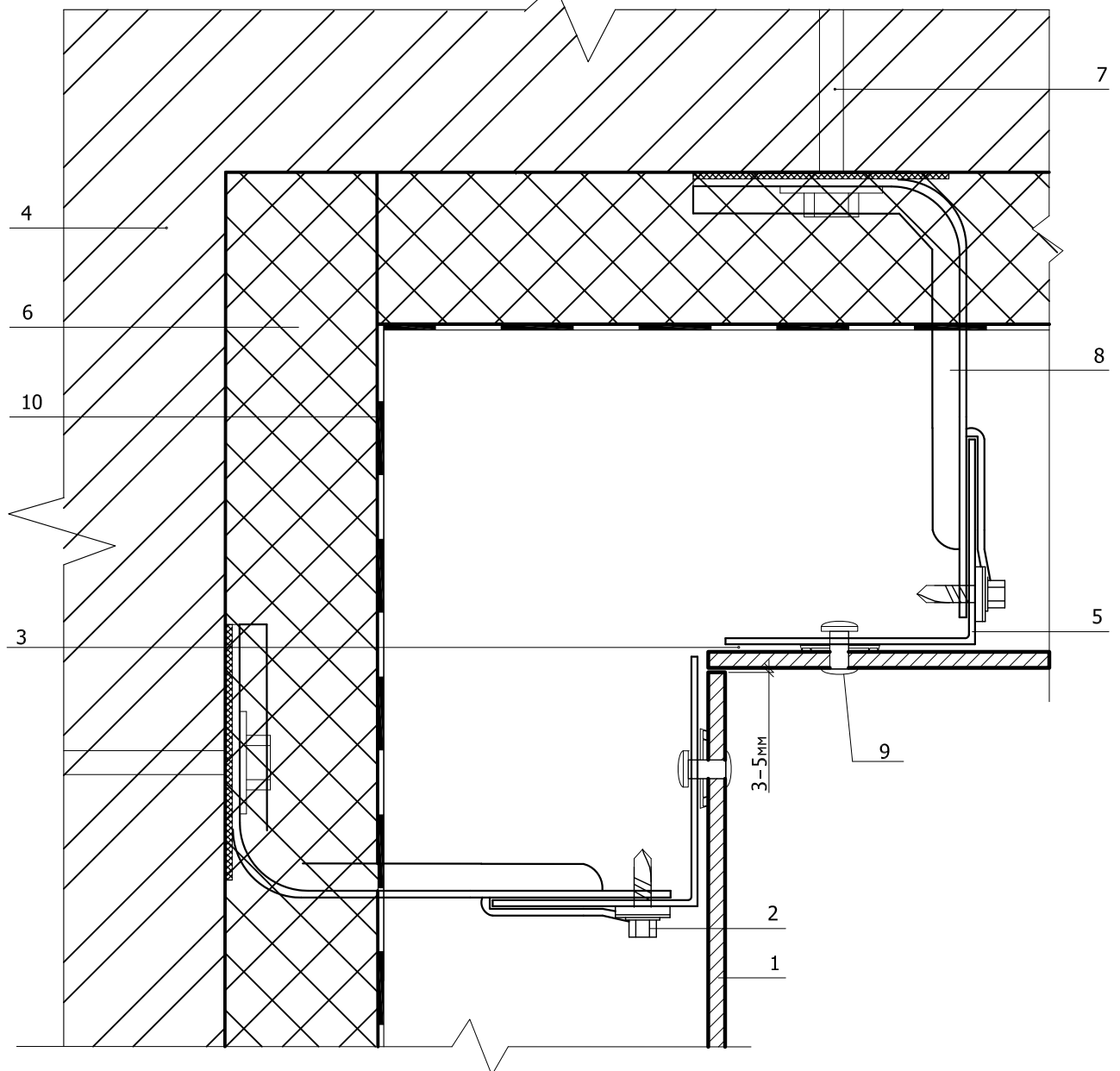
1. Фиброцементная плита
2. Заклепка  $\phi 4,8 \times 28$
3. Уплотнительная лента УП/ЛФ
4. Несущая стена
5. Вертикальные направляющие КПГ-60х44х3000, КПГШ-60х81х3000
6. Теплоизоляция
7. Дюбель фасадный
8. Кронштейн КК-Л или ККУ-Л с шайбой и изолоновой прокладкой
9. Саморез  $\phi 4,8 \times 20$  с прокладкой из ЭПДМ-резины, шаг  $\leq 350$  мм

10. Аквилон
11. Оконный отлив (оц.с полимерным покрытием,  $t=0,5$ )
12. Заклепка стальная  $\phi 3,2 \times 8$  цветная
13. Заклепка стальная 4,8х21 с втулкой и окрашенной головкой
14. Гидро-ветрозащитная мембрана

58-3.10-18.28-КР-15					
Выполнение работ по проведению капитального ремонта общего имущества в жилом доме, по адресу: Сахалинская обл., г. Южно-Сахалинск, пл. р-н Ново-Александровск, ул. 2-я Комсомольская, д. 15.					
Изм.	Кол.уч.	Лист	№ док.	Подп.	Дата
Разработал	Пак				2018
Проверил	Холоша				
ГИП	Холоша				
Дом №15			Стадия		
Узлы крепления фиброцементных плит (вертикальная система)			Лист		
			Листов		
			000 "ПромПроектСтройСервис"		



# Внутренний угол



1. Фиброцементная плита
2. Закlepка или саморез  $\phi 4,8 \times 28$
3. Уплотнительная лента УПЛФ
4. Несущая стена
5. Вертикальные направляющие КПГШ-60x81x3000
6. Теплоизоляция
7. Дюбель фасадный
8. Кронштейн КК-Л или ККУ-Л с шайбой и изолоновой прокладкой
9. Закlepка стальная 4,8x21 с втулкой и окрашенной головкой
10. Гидро-ветрозащитная мембрана

						58-3.10-18.28-КР-15		
						Выполнение работ по проведению капитального ремонта общего имущества в жилом доме, по адресу: Сахалинская обл., г. Южно-Сахалинск, пл. р-н Ново-Александровск, ул. 2-я Комсомольская, д. 15.		
Изм.	Кол.уч.	Лист	№ док.	Подп.	Дата			
Разработал	Пак				2018	Дом №15		
Проверил	Холоша					Стадия		
ГИП	Холоша					Р		
						Лист		
						14		
						Листов		
						Внутренний угол		
						ООО "ПромПроектСтройСервис"		