



АДМИНИСТРАЦИЯ ГОРОДА ЮЖНО-САХАЛИНСКА

(дата)

(номер)

**ПАСПОРТ
ОФОРМЛЕНИЯ И ОБОРУДОВАНИЯ ОБЪЕКТА**

Адрес объекта: г. Южно-Сахалинск, ул. Тихоокеанская, 12

г. Южно-Сахалинск

2019 г.

ОБЩИЕ СВЕДЕНИЯ

1. Адрес объекта: г. Южно-Сахалинск, ул. Тихоокеанская, 12;
2. Наименование объекта: многоквартирный жилой дом;
3. Год постройки:
4. Вид работ по объекту: капитальный ремонт и окраска фасадов;
5. Правоустанавливающая документация:
6. Заказчик (наименование, телефон): ООО "УК ЖЭУ-1"
7. Подрядчик (по результатам отбора:
8. Архитектурный контроль:

Перед каждым последующим ремонтом паспорт нуждается в согласовании колористики, материалов и технологии проведения работ.

9. Особые условия.

Паспорт не даёт право на производство работ

РАЗРАБОТЧИК КОЛОРИСТИЧЕСКОГО РЕШЕНИЯ

ГАП Шанаурин С.Н.

м.п.

Подпись _____

СВЕДЕНИЯ ОБ ОБЪЕКТЕ

1. Градостроительная характеристика.

- 1.1. Расположение объекта в структуре города (в соответствии с генеральным планом г. Южно-Сахалинска)
Существующая застройка - здание многоквартирного жилого дома, расположенного по адресу: ул. Тихоокеанская, 12.
- 1.2. Расположение объекта в структуре квартала:
Рядовая застройка жилого квартала по ул. Тихоокеанская.
- 1.3. Функциональная территориальная зона (в соответствии с генеральным планом г. Южно-Сахалинска).

Зона объектов жилой застройки

2. Функциональное назначение объекта.

Многоквартирный жило дом.

3. Архитектурно-художественная характеристика.

- 3.1. Объект
год постройки -
этажность - 4 этажа
входных групп - 3
- 3.2. Материалы существующих ограждающих конструкций:
Кровля:
асбестоцементный волнистый лист (шифер).
Стены:
ж/бетонные панели.
Ограждение балконов, лоджий:
стальной оцинкованный лист покрытый цветной полимерной плёнкой.
Оконные блоки (переплёты):
деревянные и ПВХ.
Дверные блоки:
металлические.
- 3.3. Отделка существующих ограждающих конструкций:
Кровля:
асбестоцементный волнистый лист (шифер).
Стены:
ж/бетонные панели.
Ограждение балконов, лоджий:
фиброцементные плиты.
Оконные блоки (переплёты):
деревянные - окраска. ПВХ - без окраски.
Дверные блоки:
окраска.
- 3.4. Существующее техническое состояние фасадов:
Отслоение и отпадение финишного покрытия.

Отмостка здания имеет незначительные повреждения.

Оконные переплёты в подъездах рассохлись, покоробились и расшатаны в углах, все сопряжения нарушены.

Коррозия деталей дверных полотен и коробок входной двери местами. Тамбурные двери расшатаны, имеют плохой притвор по периметру коробки, приборы частично отсутствуют.

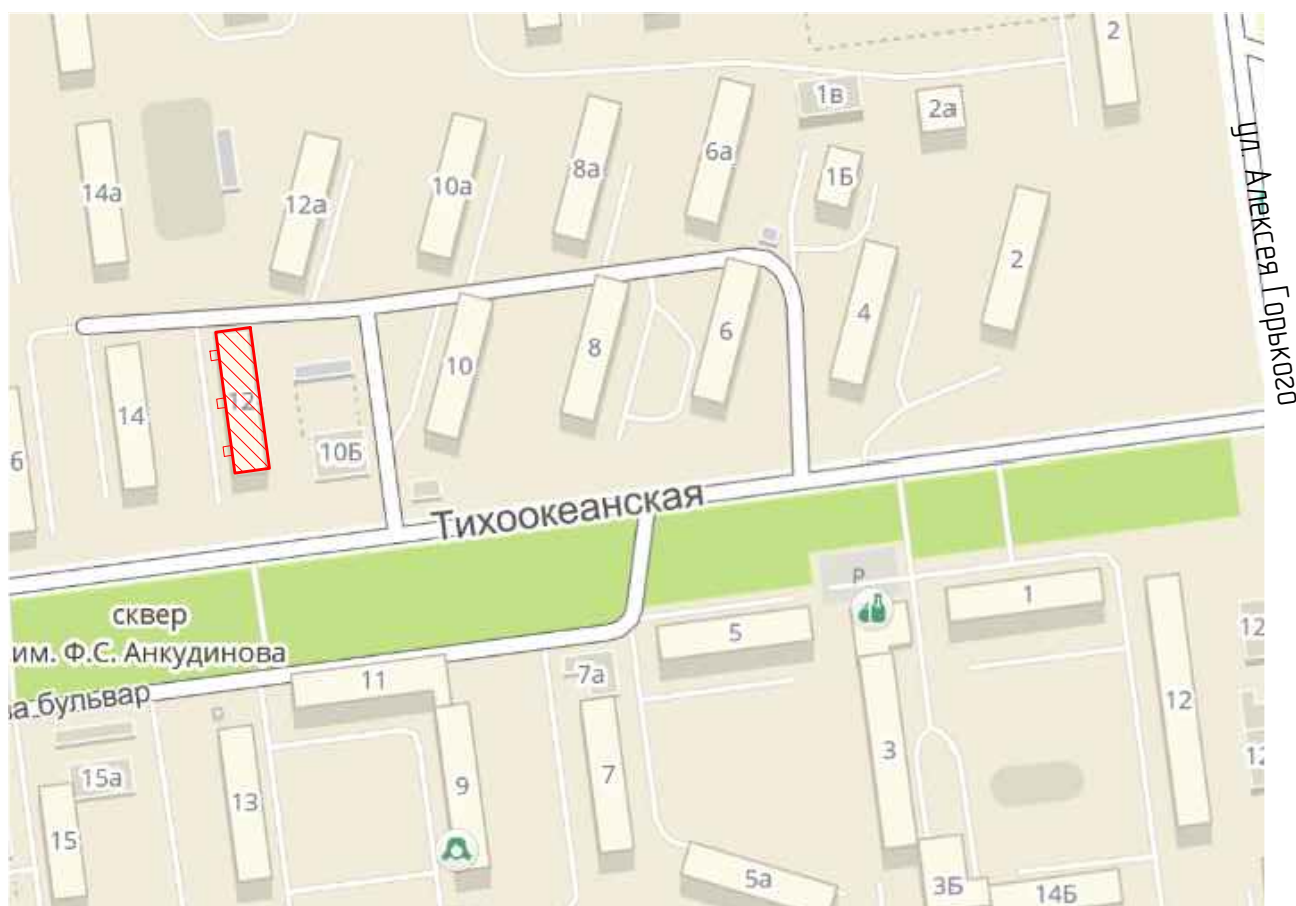
Железобетонные подъездные козырьки не обеспечивают защиту от схода снежных масс и падения сосулек с крыши по причине малого выноса. Конструкция подъездных козырьков приводит к затеканию воды на фасад после атмосферных осадков и его разрушению. Козырьки находятся в ограниченно работоспособном состоянии.

Крыльца подъездов имеет значительные повреждения. Находятся в ограниченно работоспособном состоянии.


Мелкие повреждения облицовки и ограждений балконов

Балконные плиты местами имеют мелкие повреждения защитного слоя бетона, находятся в работоспособном состоянии.

4. Местоположение объекта в структуре города



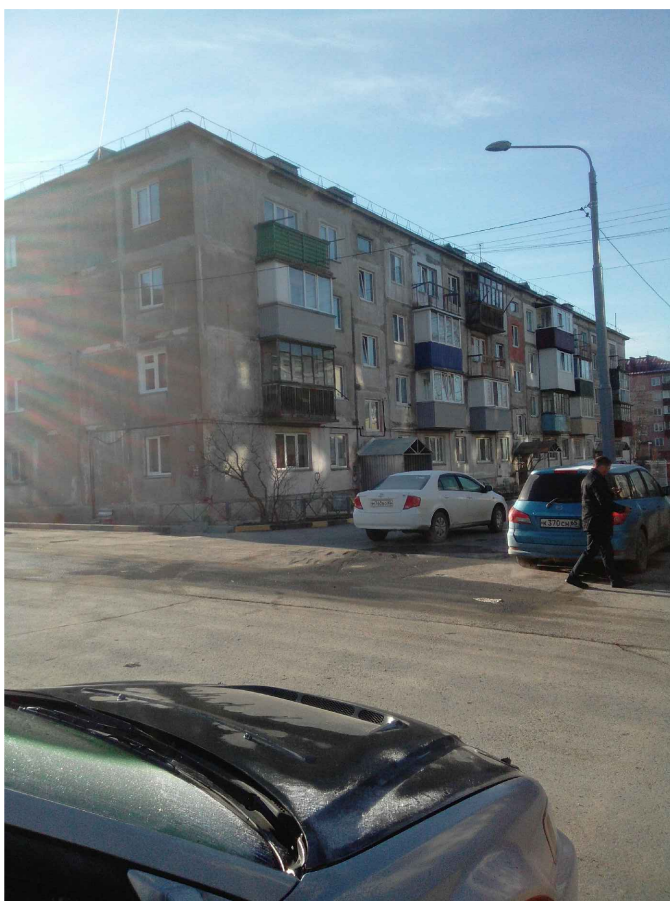
Условные обозначения

 ул. Тихоокеанская, д.12

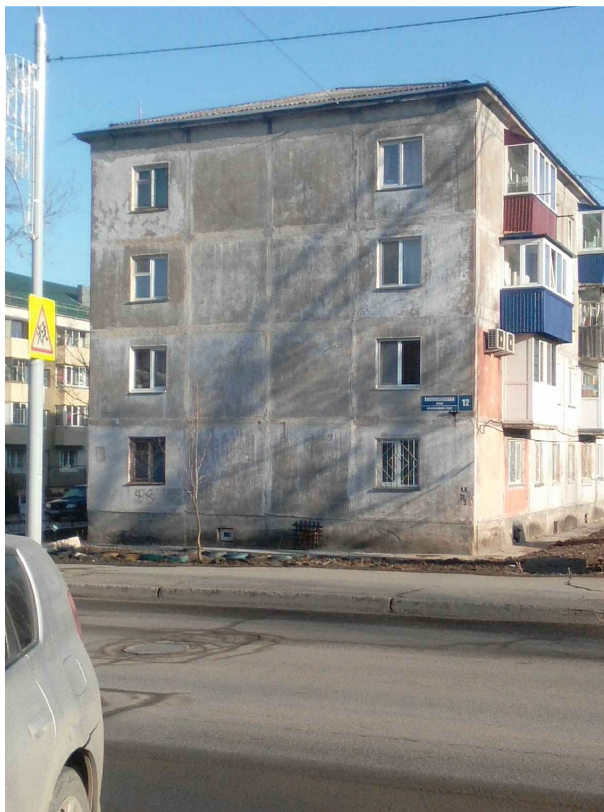
4. Фотофиксация объекта



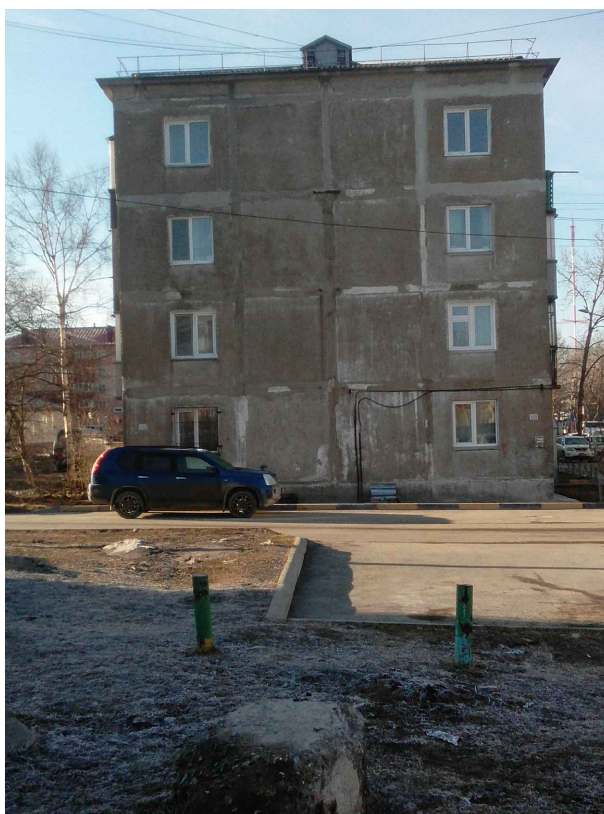
Восточный фасад



Западный фасад



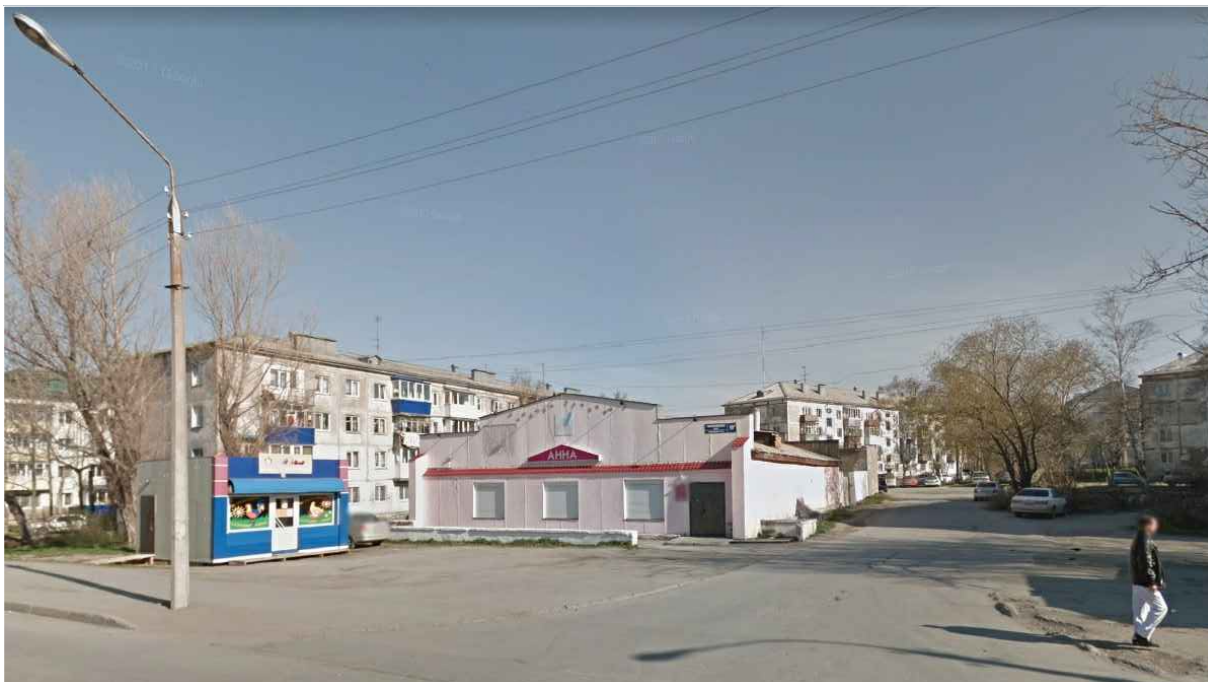
Южный фасад



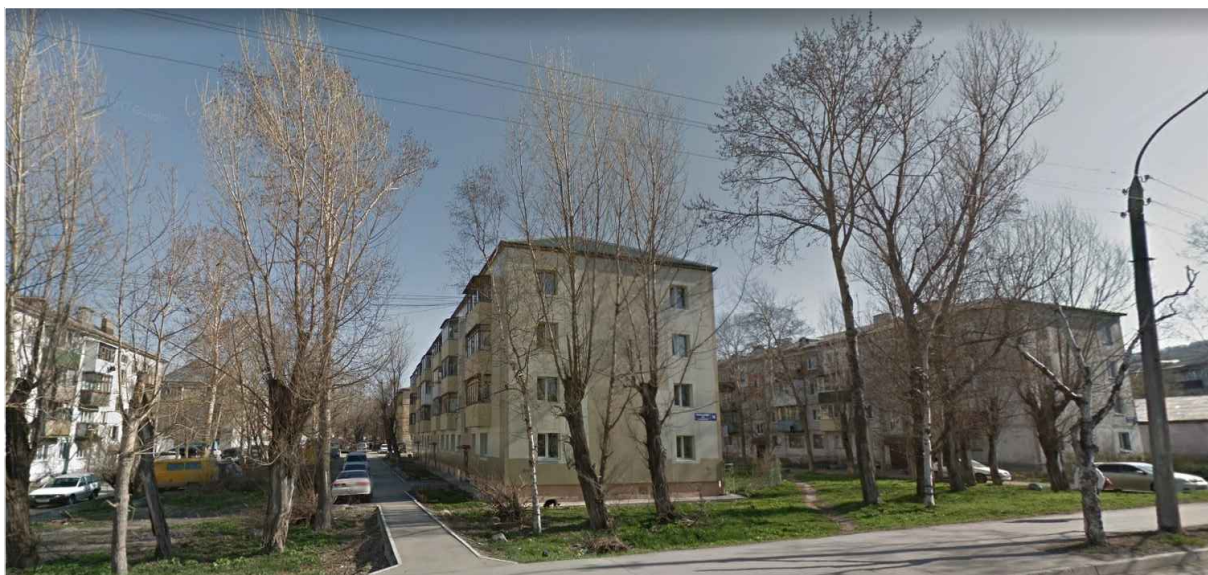
Северный фасад

4. Фотофиксация окружающей застройки (среды)

Вид 1



Вид 2



7. Требования и рекомендации

По предлагаемому колористическому решению объекта (в соответствии с его расположением в структуре квартала):

- цоколь - окрасить в цвет по каталогу "Цветовая палитра Москва-фасад" МП NCS S 5030-Y90R;
- 1-2 этаж, фрагменты фасада - окрасить в цвет по каталогу "Цветовая палитра Москва-фасад" МП NCS S 3020-Y70R;
- 3-5 этажи - окрасить в цвет по каталогу "Цветовая палитра Москва-фасад" МП NCS S 1515-Y60R;
- балконы, лоджии - защитить профилированным листом С10-1150-0,5, цвет по каталогу RAL 3005.
- входные группы – устройство новых крылец, установка металлических козырьков входных групп, окрасить в цвет по каталогу "Цветовая палитра Москва-фасад" МП NCS S 1005-Y30R.
- оконные профили - установка новых окон ПВХ в подъезды;
- входные двери - окрасить в цвет по каталогу "Цветовая палитра Москва-фасад" МП МП NCS S 1515-Y60R.

III. КОЛОРИСТИЧЕСКОЕ РЕШЕНИЕ

Восточный фасад



Западный фасад

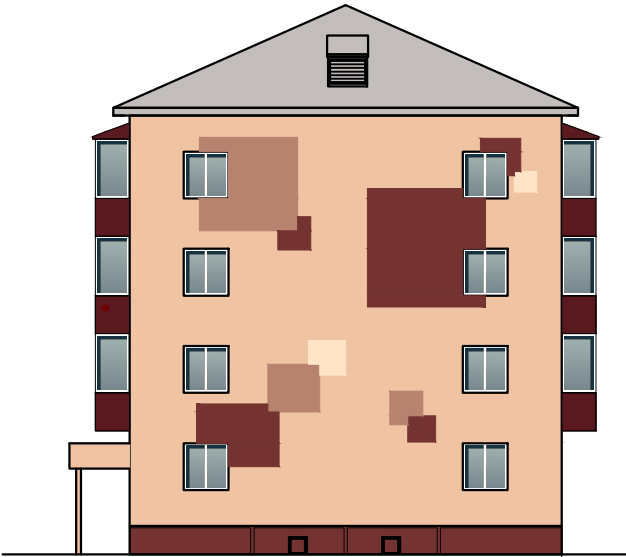


СОГЛАСОВАНО: начальник ДАиГ

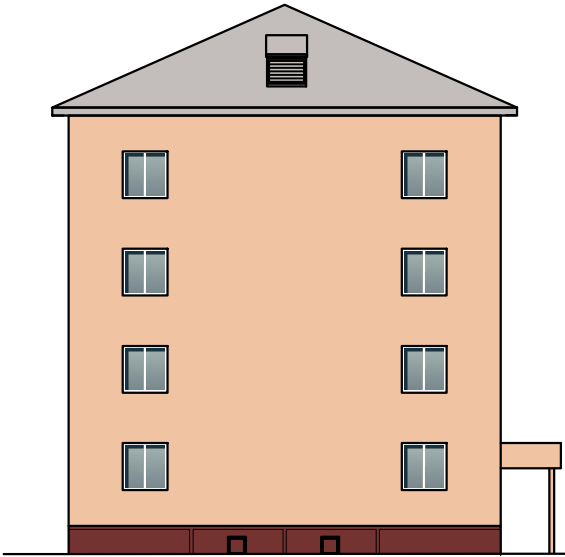
(подпись)

(расшифровка подписи)





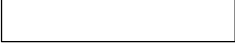
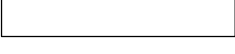


Южный фасад



Северный фасад



IV. ОКРАСКА И ОТДЕЛКА

СИСТЕМА ВОДООТВЕДЕНИЯ					
№ п/п	Наименование элемента	Материал и/или вид отделки	Образец цвета	Марка цвета по палитре (RAL, "Цветовая палитра Москва-фасад")	Примечание
1	Кровля	-	-	-	
2	Ограждение кровли	-	-	-	
3	Трубы водоотвода	-	-	-	
4	Подоконные сливы	-	-	-	
ПОВЕРХНОСТИ СТЕН					
1	Фрагменты стен фасада	Окрашивание по подготовленной поверхности		МП NCS S 3020-Y70R, 1515-Y60R, 5030-Y90R	
2	Стены			МП NCS S 1515-Y60R	
3	Обшивка балконов			RAL 3005	
4	Цоколь			МП NCS S 5030-Y90R	
5	Оконные откосы			МП NCS S 0500-N	
6	Оконные отливы			МП NCS S 0500-N	
7	Козырьки, стойки козырьков			МП NCS S 1515-Y60R	
8	Входные двери			МП NCS S 1515-Y60R	

V. СВЕДЕНИЯ О КОРРЕКТИРОВКЕ ПАСПОРТА

№ п/п	Дата проведения корректировки колористического решения	Автор колористического решения	Обоснование	Примечание