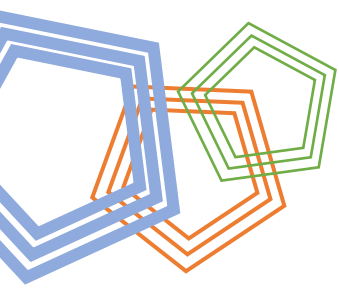


ОБРАЗОВАТЕЛЬНАЯ ПРОГРАММА

ОРГАНИЗАЦИЯ И УПРАВЛЕНИЕ

В ОБЛАСТИ СОЦИАЛЬНОГО ПРЕДПРИНИМАТЕЛЬСТВА

[цикл региональных образовательных программ]



ПОЧЕМУ МЫ СОЗДАЛИ ЭТОТ КУРС



Социальное предпринимательство – одно из новых экономических направлений в Российской Федерации.

Реализация проекта социального предпринимательства предусматривает применение множества инструментов, направленных на решение определенной социальной проблемы.

Мы разработали образовательную программу, позволяющую не только определить характер социальной проблемы и методики ее решения, но и внедрить современные механизмы проектного управления, IT инструменты, маркетинговые технологии.



КОРОТКО О КУРСЕ



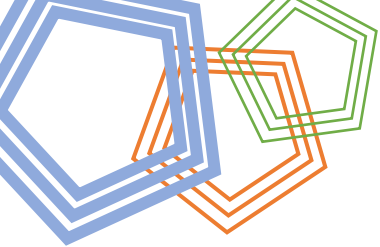
МСП Банк



Образовательная программа «**Организация и управление в области социального предпринимательства**» реализуется Российским государственным социальным университетом при поддержке АО «МСП Банк» и Министерства экономического развития Российской Федерации.

В рамках обучения слушатели программы получают инструменты проектного управления, социального проектирования и анализа успешности реализации своего предпринимательского проекта.

В игровой форме участники смоделируют развитие рынка и компании, сформируют свою бизнес-модель и внедрят IT-инструменты в процесс работы своей организации.



ТРЕНЕР ОЧНЫХ МЕРОПРИЯТИЙ



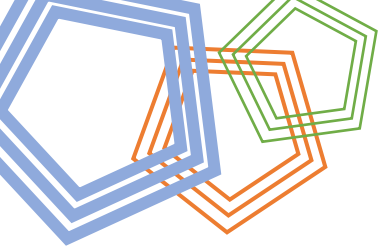
ДЕНИС БОГАТОВ

ДИРЕКТОР ЦЕНТРА РАЗВИТИЯ СОЦИАЛЬНОГО ПРЕДПРИНИМАТЕЛЬСТВА РГСУ, БИЗНЕС-ТРЕНЕР

Сертифицированный
тренер в области
социального
предпринимательства,
автор курсов для СП

Сертифицированный
проектный менеджер по
Российским и
международным
стандартам

Эксперт министерства
экономического развития
Российской Федерации,
бизнес-тренер, наставник



Для кого данная образовательная программа



Для действующих социальных предпринимателей

КОТОРЫМ НЕОБХОДИМО ПОВЫШАТЬ
СВОЙ ПРОФЕССИОНАЛЬНЫЙ
УРОВЕНЬ ЗНАНИЙ



Для действующих со НКО

КОТОРЫЕ ХОТЯТ ВНЕДРИТЬ
МЕХАНИЗМ СОЦИАЛЬНОГО
ПРЕДПРИНИМАТЕЛЬСТВА



Для авторов проектных идей социального предпринимательства

КОТОРЫЕ ХОТЯТ РЕАЛИЗОВАТЬ СВОЙ
ПРОЕКТ В СФЕРЕ СОЦИАЛЬНОГО
ПРЕДПРИНИМАТЕЛЬСТВА



ГЕОГРАФИЯ РЕАЛИЗАЦИИ ОБРАЗОВАТЕЛЬНОЙ ПРОГРАММЫ



Апрель 2019

1. Республика Северная Осетия - Алания,
2. Республики Дагестан
3. Ставропольский край

Май 2019

1. Сахалинская область
2. Приморский край

Апрель - Май 2019

1. г. Москва
2. Московская область



СОДЕРЖАНИЕ ОБРАЗОВАТЕЛЬНОЙ ПРОГРАММЫ

МОДУЛЬ 1

ПОГРУЖЕНИЕ В СП

Изучаем механизмы реализации проектов социального предпринимательства

МОДУЛЬ 2

БИЗНЕС-МОДЕЛЬ ПРОЕКТА

Разрабатываем бизнес-модель проекта и формируем концепцию внедрения

МОДУЛЬ 3

ПРОЕКТНЫЙ МЕНЕДЖМЕНТ

Изучаем основы проектного управления и формируем паспорт проекта

МОДУЛЬ 4

IT - ИНСТРУМЕНТЫ

Изучаем доступные инструменты управления проектом и коммуникации с клиентами

МОДУЛЬ 5

ФИНАНСОВЫЕ ИНСТРУМЕНТЫ

Получаем информацию о существующих формах привлечения финансирования

Всего слушателей:

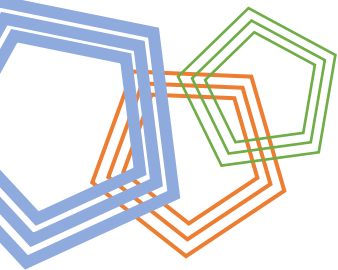
50 субъектов СП
в не менее 4 субъектах РФ

Продолжительность программы:

18 ак. часов

Документ:

сертификат /удостоверение
установленного образца



КАК ПРИНЯТЬ УЧАСТИЕ

Вариант 1

Программа повышения квалификации на базе среднего профессионального или высшего образования

Перечень документов:

1. Анкета участника и проекта
2. Скан паспорта
3. Скан диплома высшего или среднего профессионального образования
4. Согласие на обработку персональных данных

Документ по итогам обучения:

Удостоверение о повышении квалификации установленного образца высшего учебного заведения

Вариант 2

Программа дополнительного профессионального образования

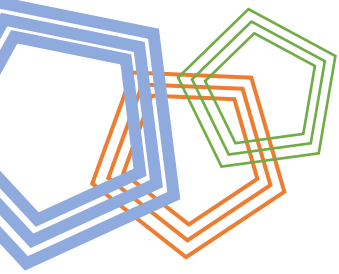
Перечень документов:

1. Анкета участника и проекта
2. Скан паспорта
3. Согласие на обработку персональных данных

Документ по итогам обучения:

Сертификат об обучении установленного образца высшего учебного заведения

! Регион должен выбрать удобный вариант проведения обучения



КОНТАКТНЫЕ ДАННЫЕ



ОРГАНИЗАТОР

Центр развития социального
предпринимательства

Богатов Денис Сергеевич, Директор

почта: BogatovDS@rgsu.net

Рабочий номер телефона: +7 495 255-67-67, доб. 10-11

тел: +7 (916) 494 – 5621

Кравченко Анна Александровна, Специалист

почта: KravchenkoAA@rgsu.net

Рабочий номер телефона: +7 495 255-67-67, доб. 14-25

тел: +7 (915) 455 - 3622

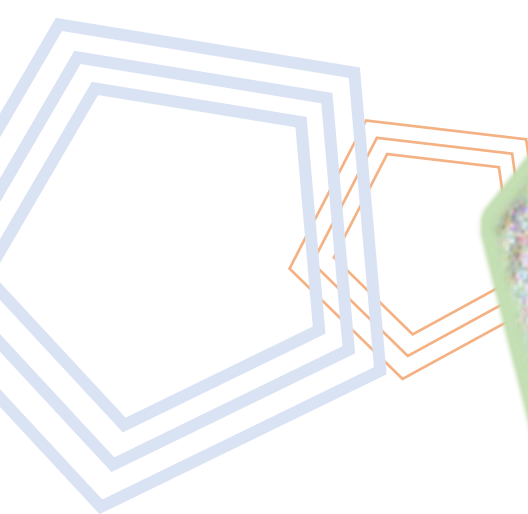
ПАРТНЕРЫ



МИНИСТЕРСТВО
ЭКОНОМИЧЕСКОГО РАЗВИТИЯ
РОССИЙСКОЙ ФЕДЕРАЦИИ

МСП Банк





ОБРАЗОВАТЕЛЬНАЯ ПРОГРАММА

ОРГАНИЗАЦИЯ И УПРАВЛЕНИЕ

В ОБЛАСТИ СОЦИАЛЬНОГО ПРЕДПРИНИМАТЕЛЬСТВА

[цикл региональных образовательных программ]